



دولة ليبيا  
وزارة التعليم  
مركز المناهج التعليمية والبحوث التربوية

## مبادئ الجغرافيا العامة

للسنة الأولى بمرحلة التعليم الثانوي

### الدرس السابع

المدرسة الليبية بفرنسا - تور

العام الدراسي

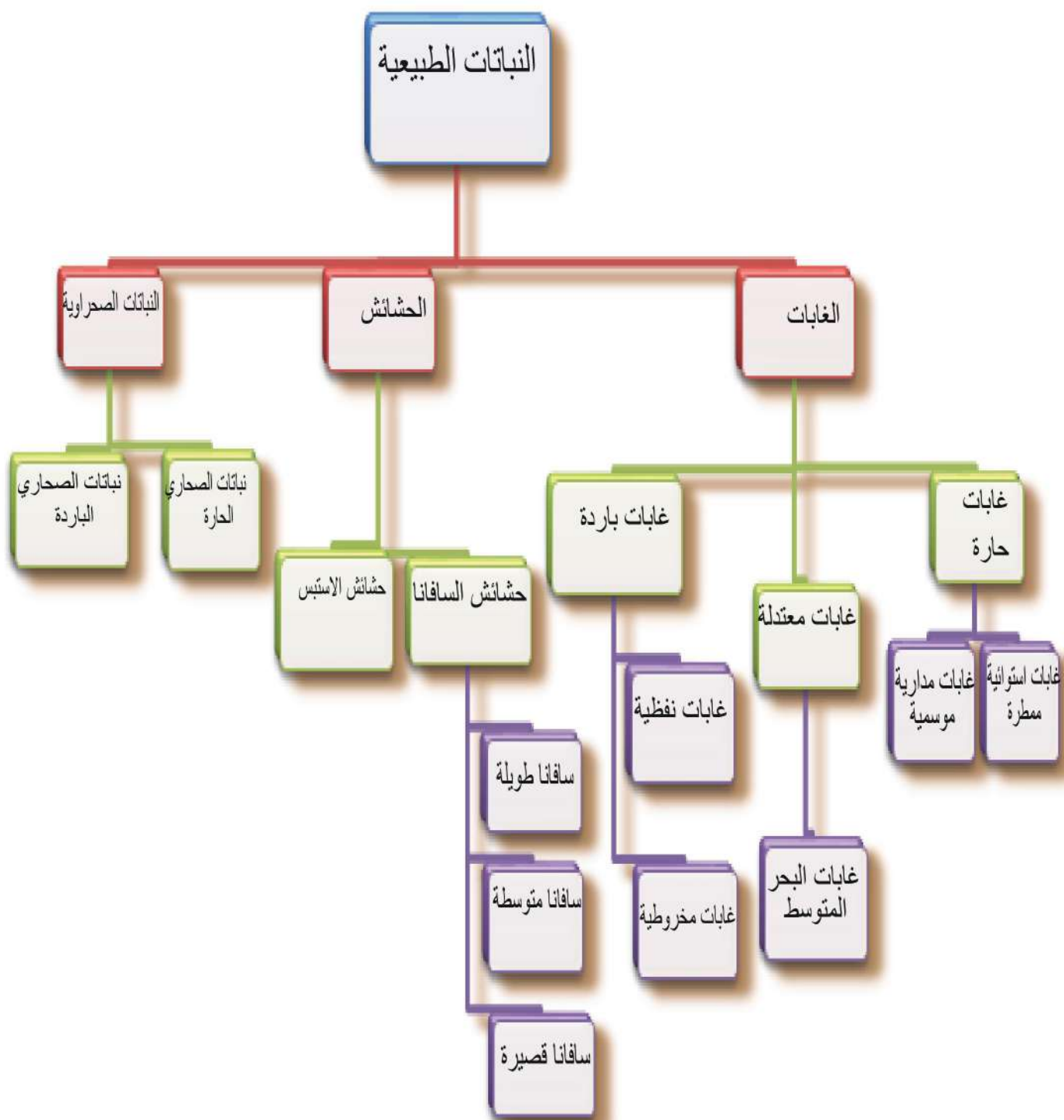
1441 / 1442 هـ

2020 / 2021 م



# الباب الرابع

## النباتات الطبيعية والحيوانات البرية



## أولاً : النباتات الطبيعية :

يقصد بالنباتات الطبيعية كل ما هو مستنبت طبيعياً وليس مستزرعاً من قبل الإنسان .  
وتتنوع الحياة النباتية الطبيعية على سطح الأرض متأثرة بالحرارة والضوء وكذلك بالمياه والتربة

### 1 - العوامل المؤثرة في النباتات الطبيعية :

**أ - الحرارة :** لكل مجموعة نباتية احتياجاتها الحرارية التي تساعدها على النمو، وإذا انخفضت أو ارتفعت الحرارة أثر ذلك على حياة النباتات .

**ب- الضوء :** يعتمد النبات على الضوء في نموه كأحد العناصر الأساسية في عملية التمثيل الضوئي (الكلوروفيل) .

**ج - الماء :** ضروري لنمو النبات، فوفرته تؤدي لظهور الغابات وندرته تسبب قلة الحياة النباتية  
**د- التربة :** ضرورية لنمو النبات، وتتنوع النباتات حسب تنوع التربة، كما تختلف في كثافتها من منطقة لأخرى وفقاً لخصوبة التربة .

**هـ- التضاريس :** تؤثر في النباتات تنوعاً وكثافة، وذلك بسبب اختلاف درجات الحرارة والأمطار، ويلاحظ أن الواجهات المقابلة للمطر والضوء أكثر نباتاً وأشجاراً من تلك التي تقع في ظل المطر.

### 2 - المجموعات الرئيسية للنباتات الطبيعية في العالم

يقسم الجغرافيون الحياة النباتية الطبيعية إلى قسمين رئيسيين يندرج تحت كل قسم منها أصناف متعددة وذلك على النحو التالي :

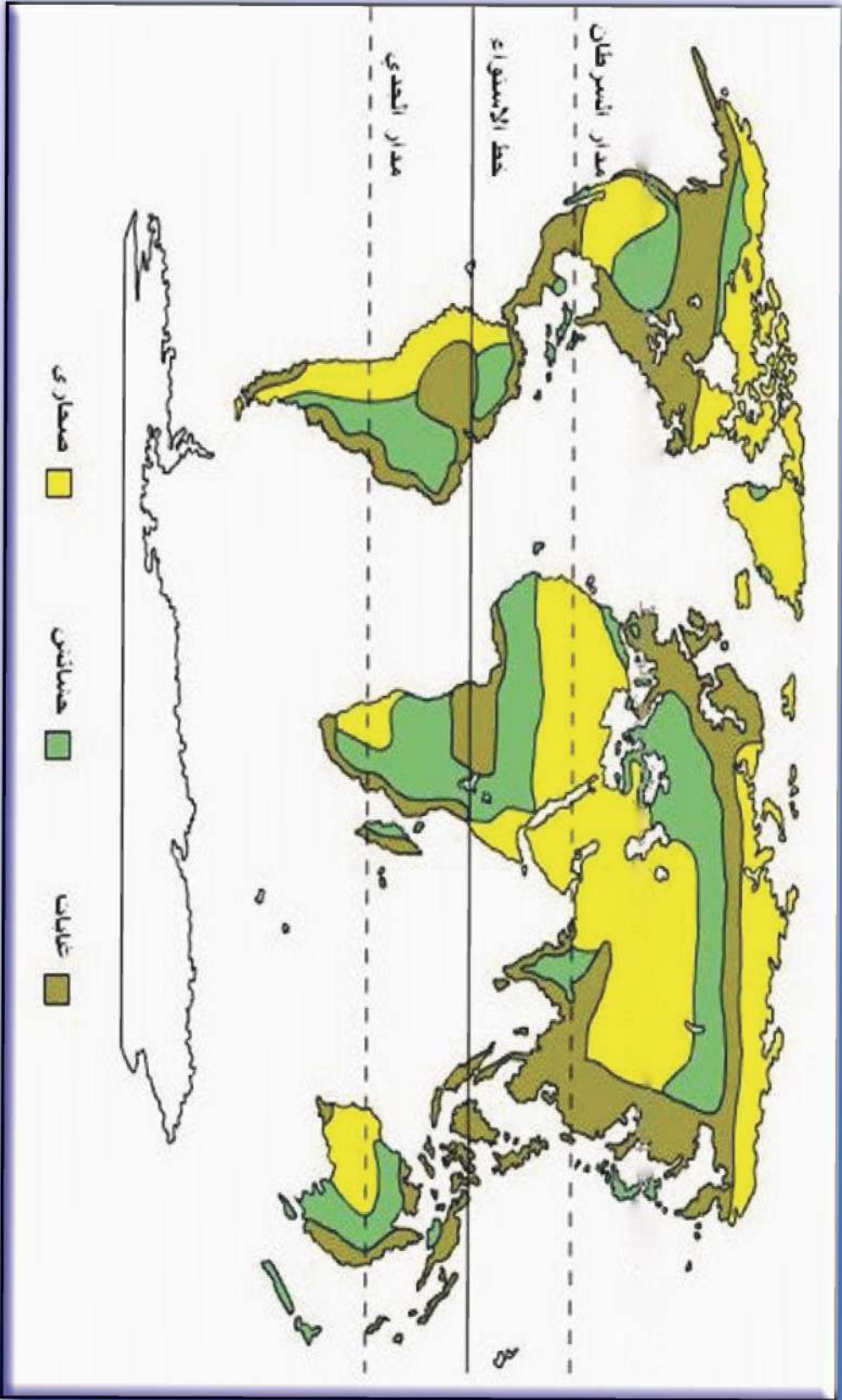
#### أ - الغابات :

الغابات هي مجموعة كثيفة من الأشجار تنمو طبيعياً فوق مساحة شاسعة من سطح الأرض وفقاً لتوفر ظروف طبيعية معينة كالحرارة والأمطار تغطي المناطق الرطبة في الغالب، ولها أنواع متعددة . خريطة (6)

#### أنواع الغابات :

**1 - الغابات الإستوائية الممطرة :** هي غابات كثيفة متشابكة، أشجارها عالية، ونمو النباتات المتسلقة فيها ضعيف بسبب تشابك الأشجار، وقلة الضوء، وأوراق أشجارها عريضة كثيرة التنوع.

خريطة (6)  
التوزيع المساحي للنباتات في العالم



**2- الغابات المدارية الموسمية:** تتسم أشجارها بصغر الحجم، والتباعد وتكثر بها الحشائش والنباتات المتسلقة، لتناقص كمية الأمطار اللازمة.

**3- غابات البحر المتوسط:** أشجارها دائمة الخضرة، تعتمد على مياه الأمطار شتاءً، وتستطيع أن تقاوم الجفاف صيفاً.

**4- الغابات النفضية:** أماكنها بالعروض الوسطى (غرب أوروبا) وخاصة بالأماكن الرطبة منها، مختلفة في أشجارها ومتنوعة، تنفض أوراقها في فصل الشتاء، تتخللها أعداد من أشجار الصنوبر.

**5- الغابات المخروطية الإبرية:** تظهر بالمنطقة المعتدلة الباردة دون القطبية، دائمة الخضرة تسقط أوراقها في فصل الشتاء بشكل واضح، وبها حياة حيوانية متنوعة .

**ب - الحشائش: أنظر الخريطة (7)**

تنقسم إلى نوعين من الحياة النباتية :

❖ **حشائش المناطق الحارة (السافانا):**

تنمو حشائش السافانا بين المدارين وأهم ما يميزها، تفاوت ارتفاعها بين المتر والثلاثة أمتار، وخشونة أوراقها، وكثافة نموها، وتكثر بها أنواع مختلفة من الحيوانات.

❖ **حشائش المنطقة المعتدلة والداقية (الإستبس والبراري)**

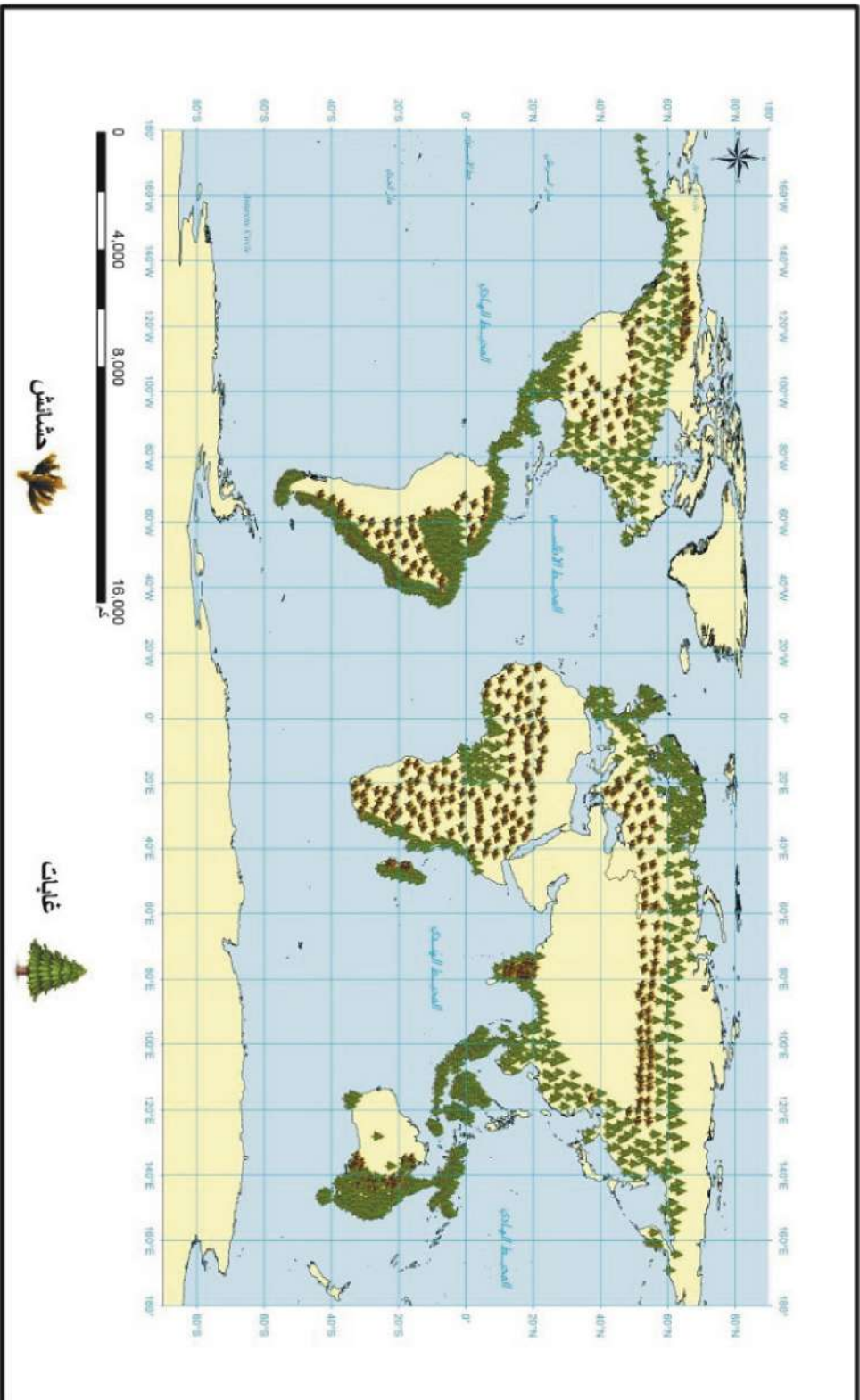
تتفاوت في ارتفاعها بين بضعة سنتيمترات وحوالي المترين .

**ج - النباتات الصحراوية :**

❖ **نباتات الصحراء الحارة: وتتصف بالآتي :**

1. تتصف بالفقر والجذب من ناحية، والتناثر والندرة من ناحية أخرى.
2. تقاوم الجفاف بعدة طرق، منها غطاؤها الشمعي، وأوراقها الأبرية، وقدرتها على إختزان الماء بالسيقان.
3. تظهر بعضها يابسة العود أثناء جفافها وتخضر بعد تساقط المطر حتى ولو كانت بكمية بسيطة .
4. تتعمق جذورها كثيراً في التربة، وتناثرها يساعدها للحصول على كمية كافية من الرطوبة تسمح لنموها .

خريطة (7)  
توزيع الغابات الحشائش في العالم



- 5 . النباتات الفصليية التي تنمو وفق كميات المطر الساقطة على الصحراء لا تعمر طويلاً .
- 6 . النباتات الصحراوية ببطن الأودية والقرية من منسوب المياه الجوفية أو قرب العيون تكون أزهى وأكثر من مثيلاتها بالمناطق الصحراوية الأخرى .

### ❖ نباتات الصحراء الباردة (التندرا):

تتواجد حول الدائرة القطبية الشمالية ، وهي نباتات فقيرة متنثرة وحيث إن حرارة الصيف تعمل على تدفئة التربة فإن النباتات تنمو ولها جذور قصيرة، ذات أزهار متنوعة جميلة، وتعيش على هذه النباتات حيوانات الرنة والكاريبو والدب القطبي، وبعض أنواع الثعالب، والطيور مختلفة الألوان والأحجام ، وتكثر في فصل الصيف.

### ثانياً الحيوانات البرية :

تتأثر هذه الحيوانات بظروف البيئة الطبيعية المحيطة من ظروف مناخية، وحيات نباتية، وشكل السطح، والإنسان وهنا يلاحظ الآتي:

أ - كل نوع من الحيوانات البرية، له ظروف مناخية مناسبة، بعضها لا يتحمل البرودة، والبعض لا يتحمل الحرارة .

ب - لون وكثافة وطول الشعر والوبر يتأثر بظروف المناخ، مثلاً في الجهات الباردة يكسو جلد الحيوانات التي تعيش فيها وبر وشعر طويل، بينما الحيوانات التي تعيش في المناطق الحارة يكسو جلد لها شعر ووبر قصير.

ج - بعض الحيوانات البرية تعتمد في غذائها على الأعشاب وأخرى على اللحوم.

د - حيوانات تعيش أكثر وقتها على الأشجار متسلقة أغصانها وسيقانها، كالقردة والسناجب، وأخرى تعيش بالمناطق الثلجية مثل حيوان الرنة والكاريبو.

هـ - توجد بمناطق الغابات والحشائش أنواع متعددة من الطيور بعضها جميلة زاهية الألوان، والبعض الآخر جارح خطير كالحدادة، والنسر، والصقر.

و - الزواحف مختلفة الأحجام ، كالتماسيح والأفاعي.