



دولة ليبيا
وزارة التربية والتعليم
مركز المناهج التعليمية والبحوث التربوية

الحاسوب

للصف الثامن من مرحلة التعليم الأساسي

الدرس التاسع

إعداد

لجنة متخصصة بتكليف من
مركز المناهج التعليمية والبحوث التربوية

تصميم مواقع صفحات الإنترنت



لغات تصميم المواقع كثيرة ومتنوعة ولكل لغة خصائصها ومميزاتها وستتعلم في هذه الوحدة لغة HTML.

الأهداف الخاصة :

بعد الانتهاء من الوحدة يجب أن يكون التلميذ قادراً على أن :

- ❖ يتعرف على عناصر صفحة الويب.
- ❖ يتعرف على وسوم البداية والنهاية.
- ❖ يستخدم برامج محرر النصوص لكتابة صفحات الويب.
- ❖ يستخدم الخطوط والألوان في تنسيق الصفحات.
- ❖ ينسق الصفحات.
- ❖ يدرج صورة.
- ❖ يدرج إرتباط تشعبي.
- ❖ يدرج القوائم.

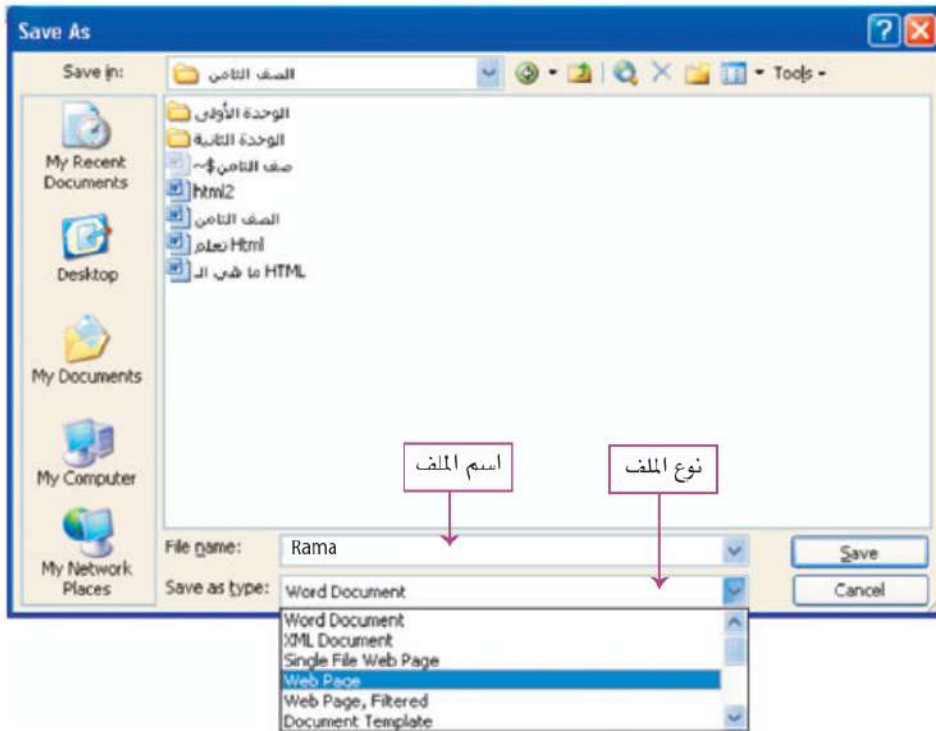
لغة الترميز (HTML)

أولاً: لغة HTML (Hyper Text Markup Language)

تستخدم لغة HTML لإنشاء وتصميم صفحات ومواقع الويب. وتمتاز بكونها لا تحتاج إلى مترجم (compiler) خاص بها. ولا تحتاج إلى نظام تشغيل معين حيث يتم تفسير اللغة وتنفيذ تعليماتها مباشرة من قبل متصفح الإنترنت. وتكتب تعليماتها باستخدام أي محرر نصوص وتعتبر من اللغات البسيطة وسهلة الفهم والتعلم.

ثانياً: متطلبات لغة HTML

1. محرر نصوص: وهذا ما يميز لغة HTML عن غيرها فهي لا تحتاج إلى برنامج خاص بها وإنما تكتفي بوجود محرر نصوص سواء كان Notepad الملحق ببرنامج MS-Windows أو برنامج WordPad أو برنامج MS-Word ، على أن يتم تخزين الملف كصفحة ويب ويتم ذلك بإحدى الطرق الآتية:
 - إضافة امتداد الملف Html فلو أردنا تخزين الملف باسم Rama نكتب اسم الملف Rama.html.
 - اختيار نوع الملف Rama.html كما في النافذة الآتية:



2. متصفح للإنترنت: تتعامل لغة HTML مع جميع المتصفحات دون إستثناء ومن أهم متصفحات الإنترنت:

- MS-Internet Explorer
- Netscape Navigator
- Fire fox

3. محرر صور: وهو موجود من ضمن حزمة برامج نظام التشغيل Windows

4. وسوم Tags: ويكتب الوسم دائما بين إشارتي أكبر وأصغر < > ومعظم الوسوم تحتاج إلى وسم بداية ووسم نهاية. ويتميز وسم النهاية بإضافة إشارة / بعد إشارة < والجدول الآتي يوضح بعض وسوم البداية والنهاية:

وسم البداية	وسم النهاية
<HTML>	</HTML>
<HEAD>	</HEAD>
<TITLE>	</TITLE>
<BODY>	</BODY>

ثالثاً: إبدأ مع لغة HTML

الصفة العامة للوسوم كما تم شرحها سابقا بعض الوسوم لا تحتاج لوسم النهاية والبعض الآخر يضاف إلى الخصائص الخاصة به كما سنتعلم لاحقا ولنبدأ بالوسوم الأساسية التي لا تخلو أي صفحة ويب من وجودها وهي:

1. وسم بداية ملف ويب <HTML> : ويعتبر الوسم الذي يشير إلى بداية ملف ويب ويحتوي جميع الوسوم الأخرى.
2. وسم رأس الصفحة <HEAD> : ويظهر النص المكتوب داخل الوسم في بداية صفحة الويب.

3. وسم العنوان <TITLE> ويظهر النص المكتوب داخل الوسم في شريط عنوان المتصفح.

4. وسم جسم الصفحة <BODY> ويتم فيه إدراج التصوص والصور والبيانات على صفحة الويب بتنسيقاتها المختلفة.

استخدام الوسوم الأساسية



• افتح برنامج Notepad واكتب الآتي:

```
Untitled - Notepad
File Edit Format View Help
< Html >
< Head>
<title>الدرس الأول</title>
اهلا وسهلا<title>تلاميذنا الاعزاء
< /Head>
<Body>
نعمل معا لأجل مدرستنا الحبيبة
نعمل من أجل غد واعد
نعمل لنكون الأوائل
< /Body>
< /Html>
```

• احفظ الملف بالاسم التالي (School.html) في مجلدك الخاص.

• افتح مجلدك الخاص ونفذ الملف School.html .

• ماذا تلاحظ

• أين ظهر (الدرس الأول)؟

• لماذا ظهر باقي النص على نفس السطر؟

• هل يحتوي الوسم جسم الصفحة على وسوم فرعية؟

• ما هي طبيعة عمل هذه الوسوم؟

الوسوم الفرعية

يمكن إضافة وسوم متعددة إلى وسم جسم الصفحة ومنها:

1. وسم `<Pre>` وسم الاحتفاظ بالتنسيق حيث يحتفظ الوسم بشكل النص. ففي النشاط السابق ظهر النص على سطر واحد علماً بأن جسم الصفحة إحتوى على ثلاثة أسطر والنوافذ الآتية توضح عمل الوسم `<Pre>`



2. وسم `
` وسم الإنتقال إلى بداية السطر التالي وليس لهذا الوسم وسم نهاية و النافذة الآتية توضح عمل الوسم `
`.





- استخدم الوسم
 بدلا من الوسم <Pre>
- أيهم أفضل استخدام الوسم
 أم الوسم <pre> دون ملاحظتك

3. وسم فقرة <P>: وسم الانتقال إلى بداية الفقرة وإضافة سطر فارغ بعد الفقرة والشكل الآتي يوضح عمل الوسم <p> .



والوسم <P> يستخدم مع بعض الخصائص لتحديد محاذاة الفقرة واتجاهها على النحو الآتي:

- <p align=left> محاذاة الفقرة من اليسار.
- <p align=right> محاذاة الفقرة من اليمين.
- <p align=center> توسيط الفقرة .
- <p dir=ltr> اتجاه الفقرة من اليسار إلى اليمين.
- <p dir=rtl> اتجاه الفقرة من اليمين إلى اليسار.



● باستخدام برنامج Notepad اكتب الصفحة الآتية:

```

pl - Notepad
File Edit Format View Help
<Html >
<Head >
تنسيق الفقرات
< title > وسم الفقرات </title>
</Head >
< body >
< p align = left > محاذاة الفقرة من اليسار </p >
< p align = right > محاذاة الفقرة من اليمين </p >
< p align = center > توسيط الفقرة </p>
< p dir = ltr > إجه الفقرة من اليسار الى اليمين </p >
< p dir = rtl > إجه الفقرة من اليمين الى اليسار </p >
</body >
</Html>
    
```

- احفظ الملف بالاسم (Paragraf.html)
- اعرض تنفيذ الملف باستخدام متصفح الإنترنت ستظهر النافذة الآتية:

