

pm cut85™ und pm cut105™



- **Innovativ**
Easy Fit Brenner

- **Flexibel**
Mehrfache Brennerkonfiguration

- **Lichtbogenzündung ohne HF**

- **Hohe Schneidleistung**



Brennerkopf 75°



Brennerkopf 15°



Maschinenbrennerkopf 180°

P+M Schweißtechnik Vertriebs-GmbH

Ihorst 27 · D-49451 Holdorf · Tel. +49 5494 9874-0 · Fax +49 5494 9874-90
info@pm-schweisstechnik.de · www.pm-schweisstechnik.de



Plasma Inverter

pm cut85™ und pm cut105™

LIEFERUMFANG:

- Plasma Inverter
- Plasmabrenner PM105, 6m, mit EASY-FIT
- Masse Kabel 25 qmm, 6m
- CNC-Schnittstelle auf Anfrage (Automatenschnittstelle)



Ihre Vorteile:

- hohe Schneidgeschwindigkeit bei guter Qualität
- einfaches wechseln des Brennerkopfes durch EASY-FIT

Beispiel: Schneiden einer 45 mm dicken Platte

pm cut85™:	85A	8,5 cm	1 min
pm cut 108™:	105A	13 cm	1 min

	pm cut85™	pm cut105™
Bestellnummer	13-000085-01	13-000105-01
Eingangsspannung (V)	3x400 V +/-15%; 50/60Hz	
Eingangsstrom (A)	32,5	38,2
Nennleistung (KW)	15,6	19,9
Ausgangsstrombereich (A)	20~85	20~105
Pilotlichtbogenstrom (A)	20	
Leerlaufspannung (V)	300	
Einschaltdauer (40°C/10 Minuten)	100% 85A 160V	100% 105A 160V
Max. Schneiddicke Trennschnitt Baustahl	42 mm	52 mm
Optimale Schneiddicke Qualitätsschnitt Baustahl	≤33 mm	≤43 mm
Optimale Schneiddicke Qualitätsschnitt Rostfreier Stahl	≤30 mm	≤35 mm
Optimale Schneiddicke Qualitätsschnitt Aluminium	≤22 mm	≤30 mm
Optimale Schneiddicke Qualitätsschnitt Kupfer	≤15 mm	≤25 mm
Abmessungen (mm)	530x248x430	635x295x500
Gewicht	26 kg	37 kg
Schutzklasse / Isolationsklasse / Kühlung	IP23S / F / Luft	



Handbrenner

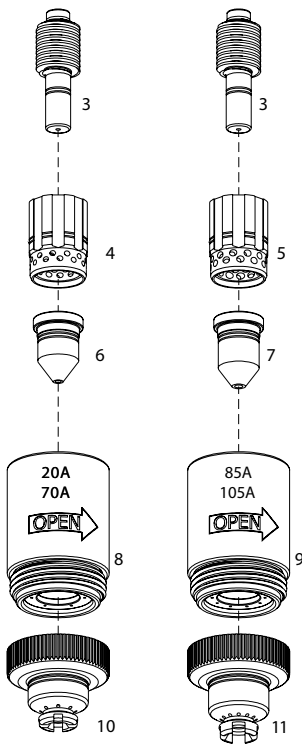
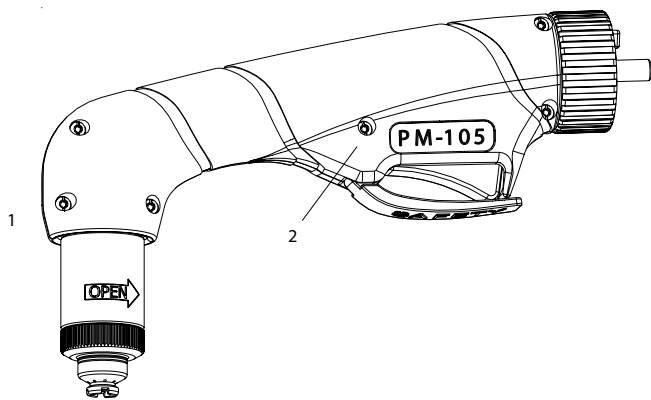
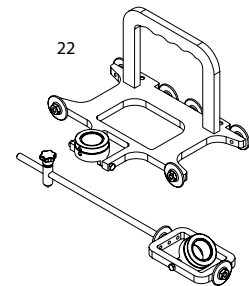
PM-105 mit EASY-FIT

Technische Daten:

Max. Schneidstrom:	20 - 105 Ampere
Einschaltdauer:	60 % - 105 Ampere
Schneidgas:	Luft / N ₂ / air / N ₂
Gasdruck	
:- Cutting:	5,0-5,5 bar (72-80 psi)
:- Gouging:	3,5-4,5 bar (50-65 psi)
Gasversorgung:	240 ltr./min. (510 scfh)
Nachströmzeit:	45 s
Pilot:	Elektrode zur Düse ohne HF
Zündung:	



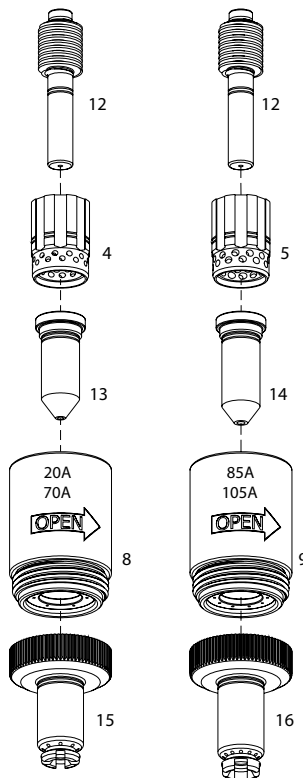
Bevel Tool
Patent pending



20-70A

85-105A

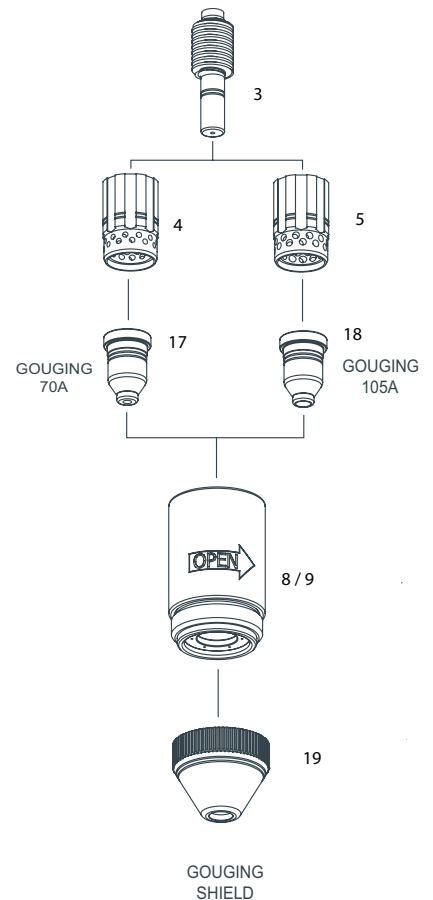
Contact



20-70A

85-105A

Extended Contact



GOUGING
70A

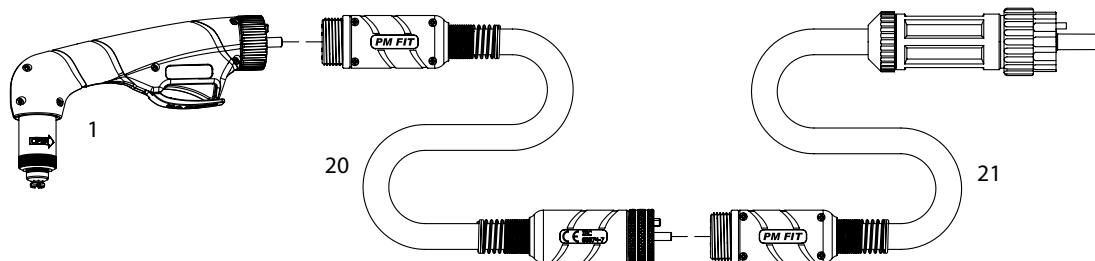
GOUGING
105A

GOUGING
SHIELD



Handbrenner

PM-105 mit EASY-FIT



PM-105 75°
85A

● Standard Layout

PM-105 75°
105A

● Standard Layout

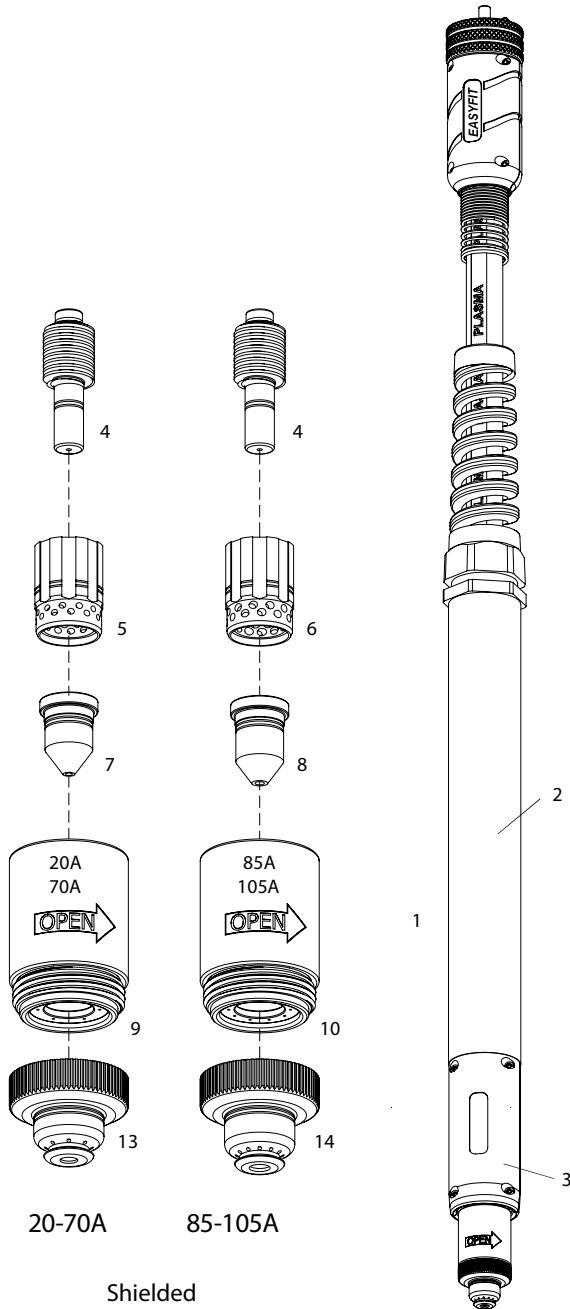
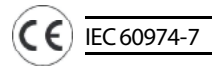
Item	Bestell-Nr.		Bezeichnung	Verpackungseinheit	Euro
1	13-000100-02	●	Handbrennerkopf, Easyfit PM-105 75 ° inkl. Ersatzteile 85A	1 Stück	
	13-000100-01	●	Handbrennerkopf, Easyfit PM-105 75 ° inkl. Ersatzteile 105A	1 Stück	
	13-000101-01		Handbrennerkopf, Easyfit PM 105 15°	1 Stück	
3	13-001000-01	● ●	Elektrode. 20-105A	5 Stück	
4	13-002000-70		Swirl Ring, 20-70A Maximum Life	2 Stück	
5	13-002000-105	● ●	Swirl Ring, 85-105A Maximum Life	2 Stück	
6	13-003000-50		Düse , Kontaktschneiden, 20-50A	10 Stück	
	13-003000-70		Düse , Kontaktschneiden, 70A	5 Stück	
7	13-003000-85	●	Düse , Kontaktschneiden, 85A	10 Stück	
	13-003000-105	●	Düse , Kontaktschneiden, 105A	10 Stück	
8	13-004000-70		Düsenhalter Body, 20-70A Maximum Life	1 Stück	
9	13-004000-105	● ●	Düsenhalter Body, 85-105A Maximum Life	1 Stück	
10	13-005000-70		Schutzkappe, 20-70A Hand	3 Stück	
11	13-005000-105	● ●	Schutzkappe, 85-105A Hand	3 Stück	
12	13-001500-01		Elektrode lang, 20-105A	5 Stück	
13	13-003500-50		Düse lang Kontaktschneiden, 20-50A	5 Stück	
	13-003500-70		Düse lang Kontaktschneiden, 70A	5 Stück	
14	13-003500-85		Düse lang Kontaktschneiden, 85A	5 Stück	
	13-003500-105		Düse lang Kontaktschneiden, 105A	5 Stück	
15	13-005500-70		Schutzkappe lang 20-70A, Hand	2 Stück	
16	13-005500-105		Schutzkappe lang 85-105A, Hand	2 Stück	
17	13-003000-70G		Düse , Fugenhobeln, 70A	10 Stück	
18	13-003000-105G		Düse , Fugenhobeln, 105A	10 Stück	
19	13-005000-01G		Schutzkappe Fugenhobeln	3 Stück	
20	13-000400-06		Verlängerung 6m, Easyfit	1 Stück	
21	13-000300-06		Brennerkabel 6m, Easyfit-Euro ZA	1 Stück	
22	05-4051880		BEVEL TOOL	1 Stück	
	05-5W0300699A		Kreisschneideset	1 Stück	
	05-5W0300699A-01		Fahrwagen	1 Stück	



Maschinenbrenner

PM-105 mit EASY-FIT

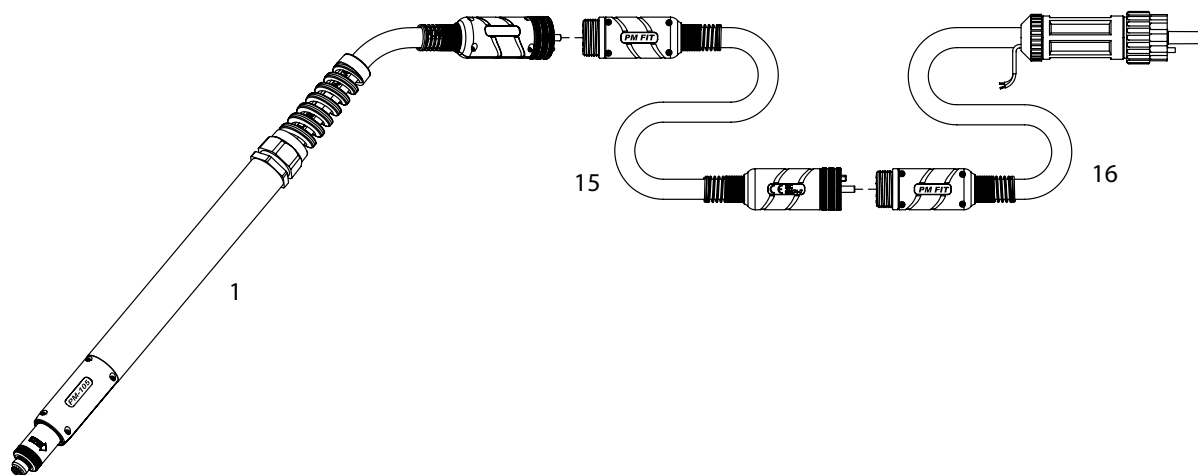
Technische Daten:	
Max. Schneidstrom:	20 - 105 Ampere
Einschaltdauer:	60 % - 105 Ampere
Schneidgas:	Luft/N ₂ /air / N ₂
Gasdruck	
:- Cutting:	5,0 – 5,5 bar (72 – 80 psi)
:- Gouging:	3,5 – 4,5 bar (50 – 65 psi)
Gasversorgung:	240 ltr./min. (510 scfh)
Nachströmzeit:	45 s
Pilot:	Elektrode zur Düse
Zündung:	ohne HF





Maschinenbrenner

PM-105 mit EASY-FIT



PM-105 75°
85A

● Standard Layout

PM-105 75°
105A

● Standard Layout

Item	Bestell-Nr.		Bezeichnung	Verpackungseinheit	Euro
1	13-000200-02	●	Maschinenbrenner, Easyfit PM-105 180 ° inkl. Ersatzteile 85A	1 Stück	
	13-000200-01	●	Maschinenbrenner, Easyfit PM-105 180 ° inkl. Ersatzteile 105A	1 Stück	
2	13-000220-01	● ●	Führungsrohr	1 Stück	
3	13-000221-01		Maschinenbrennerkopf, Easyfit	1 Stück	
4	13-001000-01	● ●	Elektrode. 20-105A	5 Stück	
5	13-002000-70		Swirl Ring, 20-70A Maximum Life	2 Stück	
6	13-002000-105	● ●	Swirl Ring, 85-105A Maximum Life	2 Stück	
7	13-003000-50		Düse , Kontaktschneiden, 20-50A	10 Stück	
	13-003000-70		Düse , Kontaktschneiden, 70A	10 Stück	
8	13-003000-85	●	Düse , Kontaktschneiden, 85A	10 Stück	
	13-003000-105	●	Düse , Kontaktschneiden, 105A	10 Stück	
9	13-004000-70		Düsenhalter Body, 20-70A Maximum Life	1 Stück	
10	13-004000-105	● ●	Düsenhalter Body, 85-105A Maximum Life	1 Stück	
13	13-006000-70		Schutzkappe, 20-70A Maschine	2 Stück	
14	13-006000-105	● ●	Schutzkappe, 85-105A Maschine	2 Stück	
15	13-000300-06		Verlängerung 6m, Easyfit	1 Stück	
16	13-000250-06		Brennerkabel 6m, Easyfit-Euro ZA	1 Stück	



Zubehör

pm cut105™

1. Kreisschneideset



2. Air Filter



3. Bevel Tool



4. Handbrennerkopf Easyfit PM-105, 15°, 130 cm lang mit extra Handgriff



Item	Bestell-Nr.	Bezeichnung	Euro
1	05-5W0300699A	Kreisschneideset	
2	05-00050500	Air Filter	
3	05-4051880	Bevel Tool	
4	13-000103-01	Handbrennerkopf lang	