



جمعية رواء  
للفتيات بتبوك  
رقم الترخيص ١٧٩٤



# الخطوة التنفيذية

لجمعية رواء للفتيات  
لعام ٢٠٢٤ م



تمكين الفتاة نحو ريادة تنموية طموحة.

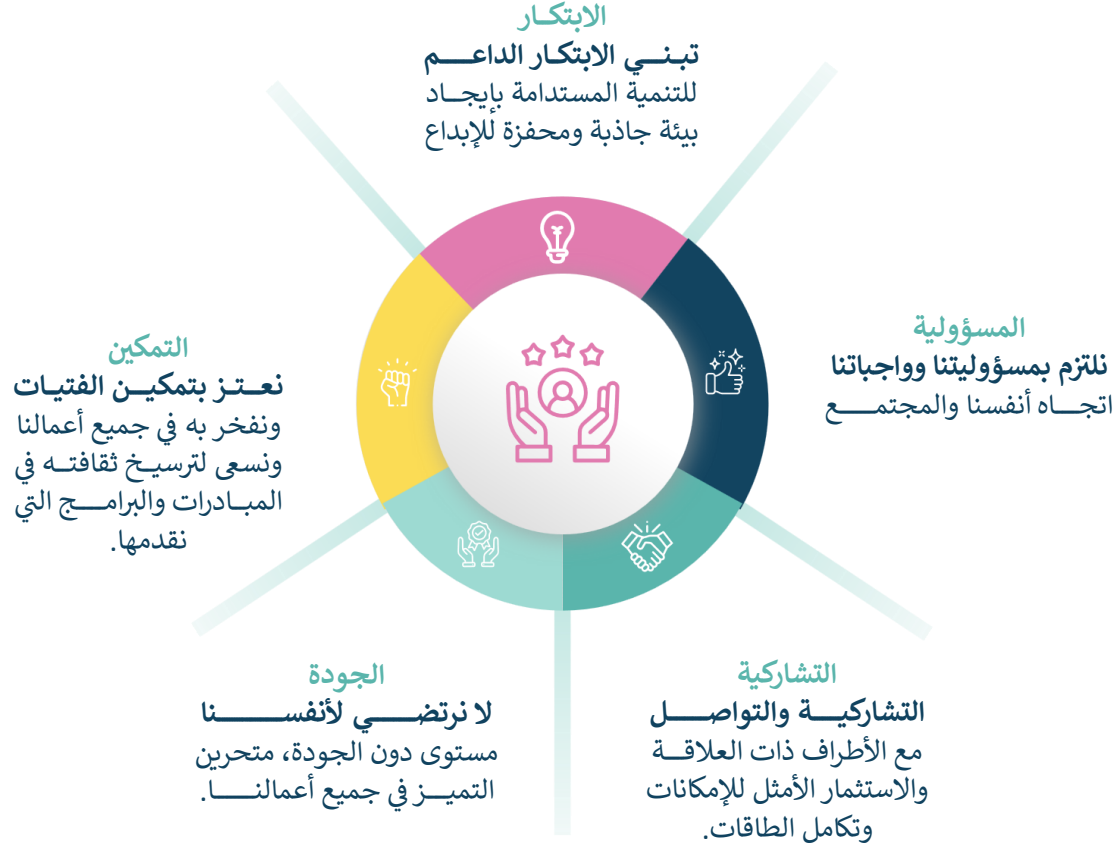
جمعية أهلية نسائية تعنى بتمكين الفتاة من خلال تطوير قدراتها وتنمية مهاراتها وتعزيز دورها في المجتمع ببرامج ومبادرات مبتكرة وشراكات نوعية وبيئة عمل جاذبة تواكب الأصالة والمعاصرة وفق الممارسات.



رؤيتنا



رسالتنا



١ تنمية قدرات ومهارات الفتيات لتعزيز دورهن في المجتمع

١

٢ تمكين الفتيات لسوق العمل.

٢

٣ صناعة بيئات إبداعية نوعية ومحفزة للفتاة.

٣

٤ تعزيز القيم الإيجابية لدى الفتيات.

٤

٥ رفع مستوى الوعي لدى الفتيات.

٥

٦ تجويد العمليات.

٦

٧ تطوير الموارد البشرية في الجمعية.

٧

٨ تحقيق الإستقرار المالي للجمعية.

٨

# الأهداف الإستراتيجية





الهدف الاستراتيجي							م.هـ		البعد الاستراتيجي		م.ب
تنمية قدرات ومهارات الفتيات لتعزيز دورهن في المجتمع							١		المستفيدين		١
الميزانية	المسؤول	الإدارة المساندة	الإدارة المنفذة	الفترة		النشاط	مالك المؤشر	المستهدف الحالي	نوع المؤشر	المؤشر	م.ش
				النهاية	البداية						
									KPIS	كفاءة المشاريع التأهيلية المتخصصة	١,١,١
١٨٤٥٠٠	أخصائية وحدة برامج تمكينية	وحدة الشركات والتسويق	إدارة المشاريع	٢٠٢٤/١١/٧	٢٠٢٤/٢/٥	تمكين رواء الذاتي (سير غور إجابة)	إدارة المشاريع	٤	PIS	عدد المشاريع التمكين الذاتي	١,١,١,١
				٢٠٢٤/١١/٣٠	٢٠٢٤/٢/٤	الدورات التطويرية		٨	PIS	عدد وسائل التنفيذ في المشاريع التمكين الذاتي	١,١,١,٢
				٢٠٢٤/١١/٢٨	٢٠٢٤/١/٢٨	السانية		٢٠٠	RIS	عدد المستفيدات من المشاريع التمكين الذاتي	١,١,١,٣
٢٤٠٠٠								١	PIS	عدد المشاريع التأهيلية لمشرفات مشاريع الفتيات	١,١,١,٤
								٦	PIS	عدد وسائل التنفيذ في المشاريع التأهيلية لمشرفات مشاريع الفتيات	١,١,١,٥
٤٨٣٠٠	وحدة التطوع					نادي رواء القيادي		٢٥	RIS	عدد المستفيدات لمشرفات مشاريع الفتيات	١,١,١,٦
								١	PIS	عدد المشاريع التأهيلية للقيادات الشابة	١,١,١,٧
								٧	PIS	عدد وسائل التنفيذ في المشاريع التأهيلية للقيادات الشابة	١,١,١,٨
								٢٥	RIS	عدد المستفيدات من المشاريع التأهيلية للقيادات الشابة	١,١,١,٩



الهدف الاستراتيجي							م.هـ	البعد الاستراتيجي		م.ب	
تنمية قدرات ومهارات الفتيات لتعزيز دورهن في المجتمع							١	المستفيدين		١	
الميزانية	المسؤول	الإدارة المساندة	الإدارة المنفذة	الفترة		النشاط	مالك المؤشر	المستهدف الحالي	نوع المؤشر	المؤشر	م.ش
				النهاية	البداية						
١١١٧٥٠		وحدة الشراكات والعلاقات العامة	إدارة المشاريع	٢٠٢٤/١١/٣٠	٢٠٢٤/٥/١	تنمية العمل الشبابي (ضمن حاضنة رواء للمبادرات)	مديرة إدارة المشاريع	٣	PIS	عدد المشاريع التمكين المجتمعي	١,١,١,١٠
				٢٠٢٤/١١/٣٠	٢٠٢٤/٢/١	سفيرة رواء		٥	PIS	عدد وسائط التنفيذ في مشاريع التمكين المجتمعي	١,١,١,١١
٢١٠٠٠				٢٠٢٤/١١/٣٠	٢٠٢٤/٢/١	سفيرة رواء		١٠٠	RIS	عدد المستفيدات في مشاريع التمكين المجتمعي	١,١,١,١٢
٨٠٠٠٠	أخصائية وحدة برامج تمكينية	وحدة التسويق	إدارة المشاريع	٢٠٢٤/١١/٧	٢٠٢٤/٤/٢٨	موهوبة (ضمن حاضنة رواء للمبادرات)		٢٥	PIS	عدد المبادرات المتبناة في حاضنة رواء	١,١,١,١٣
								٥	PIS	عدد وسائط التنفيذ في حاضنة رواء	١,١,١,١٤
								٢٠٠٠	RIS	عدد المستفيدات من حاضنة رواء	١,١,١,١٥
								%٩٠	PIS	فاعلية مخرجات حاضنة رواء	١,١,١,١٦
								%٩٠	PIS	نسبة أداء مبادرات حاضنة رواء	١,١,١,١٧
		%١٠٠						PIS	نسبة المبادرات المنفذة إلى المدعومة في حاضنة رواء	١,١,١,١٨	
		١٦						PIS	عدد الشراكات المنفذة في حاضنة رواء	١,١,١,١٩	
		١٥						RIS	عدد الجهات المستفيدة من حاضنة رواء	١,١,١,٢٠	
		%٢٠						RIS	نسبة مشاركة المستفيدات في تنفيذ برامج الجمعية	١,١,١,٢١	



الهدف الاستراتيجي							م.هـ	البعد الاستراتيجي		م.ب	
تمكين الفتيات لسوق العمل							٢	المستفيدين		١	
الميزانية	المسؤول	الإدارة المساندة	الإدارة المنفذة	الفترة		النشاط	مالك المؤشر	المستهدف الحالي	نوع المؤشر	المؤشر	م.ش
				النهاية	البداية						
٤٥٥٠٠	أخصائية وحدة برامج تمكينية	الشركات والتسويق	إدارة المشاريع	٢٠٢٤/١١/٣٠	٢٠٢٤/٤/٢٨	ورشة رواء	مديرة إدارة المشاريع	٤	KPIS	كفاءة مشاريع التأهيل لسوق العمل	١,٢,١
									PIS	عدد مشاريع التأهيل لسوق العمل	١,٢,١,١
									PIS	عدد الوسائط التنفيذ لمشاريع التأهيل لسوق العمل	١,٢,١,٢
١٥٠٠٠٠	إدارة التطوع			٢٠٢٤/١٠/٢٦	٢٠٢٤/٧/٧	انطلاقة		RIS	عدد المستفيدات من مشاريع التأهيل لسوق العمل	١,٢,١,٣	
								RIS	نسبة اكتساب المهارات من مشاريع التأهيل لسوق العمل	١,٢,١,٤	
١٠٠٠٠٠				٢٠٢٤/١٠/١	٢٠٢٤/٢/١	تقنية تك			نسبة الممكنات فعليا في سوق العمل ل ( وظيفة - مشروع )	١,٢,١,٥	
٧٣٤٤٨				٢٠٢٤/٧/٤	٢٠٢٤/٥/٥	استديو رواء		١٢ %	RIS		





الهدف الاستراتيجي							م.هـ	البعد الاستراتيجي		م.ب		
صناعة بيئات إبداعية نوعية ومحفزة للفتاة							٣	المستفيدين		١		
الميزانية	المسؤول	الإدارة المساندة	الإدارة المنفذة	الفترة		النشاط	مالك المؤشر	المستهدف	نوع المؤشر	المؤشر	م.ش	
				النهاية	البداية							
١٠٠٠٠٠	أخصائية وحدة برامج تمكينية	وحدة الشراكات والعلاقات العامة	إدارة المشاريع	٢٠٢٤/٩/٢٨	٢٠٢٤/٢/١٠	نادي ريانة	مديرة إدارة المشاريع		KPIS	كفاءة البيئات المحفزة	١,٣,١	
									٢	PIS	عدد البيئات المنفذة سنوياً	١,٣,١,١
									٨	PIS	عدد الأنشطة المنفذة في البيئات	١,٣,١,٢
٧٨٦٦٦	وحدة التسويق	وحدة التطوع	إدارة المشاريع	٢٠٢٤/١٠/١٧	٢٠٢٤/٨/٢٥	أكشاك	مديرة إدارة المشاريع	١٠٠٠	RIS	عدد المستفيدات من الأنشطة المنفذة في البيئات	١,٣,١,٣	
								٨٠	PIS	نسبة المستقطبات من الأنشطة المنفذة	١,٣,١,٤	
								%٦٠	RIS	نسبة المستفيدات الجدد من البيئات	١,٣,١,٥	
								%٨٠	PIS	نسبة تطبيق معايير البيئة النوعية والمحفزة	١,٣,١,٦	





الهدف الاستراتيجي							م.هـ		البعد الاستراتيجي		م.ب
تعزيز القيم الإيجابية لدى الفتيات							٤		المستفيدين		١
الميزانية	المسؤول	الإدارة المساندة	الإدارة المنفذة	الفترة		النشاط	مالك المؤشر	المستهدف الحالي	نوع المؤشر	المؤشر	م.ش
				النهاية	البداية						
٦٠٠٠٠	أخصائية وحدة برامج تمكينية	وحدة الشراكات والعلاقات العامة	إدارة المشاريع	٢٠٢٤/٩/٢١	٢٠٢٤/٨/٢٤	ري	مديرة إدارة المشاريع		KPIS	كفاءة المشاريع القيمة	١,٤,١
								١	PIS	عدد المشاريع القيمة المنفذة سنوياً	١,٤,١,١
		٦		PIS	عدد وسائط المنفذة لبرامج القيمة			١,٤,١,٢			
		٢٥٠		RIS	عدد المستفيدات من المشاريع القيمة			١,٤,١,٣			
٧٠٠٠٠	وحدة التطوع	وحدة التسويق	إدارة المشاريع	٢٠٢٤/٩/١	٢٠٢٤/٢/٤	سदन (المسار الثاني- المسار الخامس)	مديرة إدارة المشاريع	٣٠	PIS	نسبة الأنشطة القيمة في مشاريع الجمعية	١,٤,١,٤
								٠	PIS	عدد المشاريع التأهيلية للموجه القيمي	١,٤,١,٥
		٠		PIS	عدد الوسائط المنفذة لبرامج التأهيلية للموجه القيمي			١,٤,١,٦			
		٠		RIS	عدد المستفيدات من المشاريع التأهيلية للموجه القيمي			١,٤,١,٧			



الهدف الاسفراطفف							م.ه		البعد الاسفراطفف		م.ب
رفع مسفوى الوف لى الفففاى							٥		المسفففدفن		١
المفرانفة	المسؤول	الإدارة المساندة	الإدارة المنفذة	الفترة		النشاط	مالك المؤشر	المسفففد الحاف	نوع المؤشر	المؤشر	م.ش
				النهافة	البفافة						
١١٤٨٠	أصفاففة وفاة برامف فوففة	وفاة الشراكاى والعلاقات العامة	إدارة المشارف	٢٠٢٤/٣/٢٨	٢٠٢٤/٣/١٣	مسابفة رواء	مفررة إدارة المشارف		KPIs	كفاءة المشارف الفوففة	١,٥,١
١٣٣٠٠				٢٠٢٤/٣/٢٨	٢٠٢٤/٣/١٣	ساعة رواء				٥	PIS
		٢٠٢٤/٧/٢٧		٢٠٢٤/٤/٢٧	فبوانفة رواء	٥		PIS	عدد الوساطاى المنفذة لبرامف الفوففة للفففاى	١,٥,١,٢	
		٥٢٠٠		٢٠٢٤/٩/٢٦	٢٠٢٤/٤/٢١	مسااة رواء		١٥,٠٠٠	RIS	عدد المسفففداى من المشارف الفوففة المنفذة للفففاى	١,٥,١,٣
٢٢٠٠٠		وفاة الففوف			٢٠٢٤/٩/٣٠	٢٠٢٤/٦/٢٣		(رواف معك)	١٤	PIS	عدد الموضوعاى المسففففة فى المشارف الفوففة
						٢٣	PIS	عدد المنفجاى من المشارف الفوففة	١,٥,١,٥		





الهدف الاستراتيجي							م.هـ	البعد الاستراتيجي		م.ب	
تجويد عمليات الجمعية							١	العمليات		٢	
الميزانية	المسؤول	الإدارة المساندة	الإدارة المنفذة	الفترة		النشاط	مالك المؤشر	المستهدف الحالي	نوع المؤشر	المؤشر	م.ش
				النهاية	البداية						
١٢٠٠٠	أخصائية التسويق	-	وحدة التسويق	٢٠٢٤/١٢/٣١	٢٠٢٤/١/١	مبادرة رواء التنافسية (مسوقة رواء)	إدارة الشركات والتسويق والاتصال المؤسسي	١	KPIS	كفاءة عمليات التسويق بالجمعية	٢,١,١
									PIS	عدد المبادرات التسويقية التي تركز على القيمة التنافسية للجمعية	٢,١,١,١
٢٠٢٤/١٢/٣١				١/١/٢٠٢٤	حملة رواء التعريفية	٥		PIS	عدد الحملات التسويقية	٢,١,١,٢	
								٢٠٢٤/٤/٩	٢٠٢٤/٣/١٢	١٥	PIS
٢٠٢٤/٤/٩				٢٠٢٤/٣/٣١	مبادرة تحسين	٣					PIS
								٢٠٢٤/٦/١٩	٢٠٢٤/٦/١٤	يانعة رواء	٦
٢٠٢٤/٨/١٨				٢٠٢٤/٦/١٠	١٥٠٠	PIS					
						٢٠٢٤/١٢/٣١		٢٠٢٤/٢/١	٦	PIS	عدد حسابات التواصل الاجتماعي للجمعية المفعلة
٢٠٢٤/١٢/٣١				٢٠٢٤/١٢/١	٢					PIS	عدد مبادرات تحسين الصورة الذهنية للجمعية
						٢٠٢٤/١٢/٣١		٢٠٢٤/١٢/١	١٢	PIS	عدد الموضوعات الجديدة في الموقع الالكتروني



الهدف الاستراتيجي							م.هـ	البعد الاستراتيجي		م.ب							
تجويد عمليات الجمعية							١	العمليات		٢							
الميزانية	المسؤول	الإدارة المساندة	الإدارة المنفذة	الفترة		النشاط	مالك المؤشر	المستهدف الحالي	نوع المؤشر	المؤشر	م.ش						
				النهاية	البداية												
								٣٦	PIS	عدد الأخبار الصحفية عن الجمعية	٢,١,١,١٠						
								١	PIS	عدد اللقاءات الإذاعية عن الجمعية	٢,١,١,١١						
								٢٠,٤٠٠٠	PIS	عدد مرات زيارة الموقع الإلكتروني	٢,١,١,١٢						
								٠	PIS	عدد الفيديوهات المصورة للتعريف بالجمعية	٢,١,١,١٣						
٧٠٠٠	أخصائية التسويق	-	وحدة التسويق	٢٠٢٤/١٢/١٣	٢٠٢٤/١/١	مبادرة رواء التنافسية مبادرة تحسين يانعة رواء	إدارة الشركات والتسويق والاتصال المؤسسي	١	PIS	عدد الموشن جرافيك للتعريف بخدمات الجمعية	٢,١,١,١٤						
								PIS	عدد الملفات التعريفية بالجمعية	٢,١,١,١٥							
								PIS	عدد البرشورات التعريفية بالجمعية	٢,١,١,١٦							
								PIS	عدد مشاهدات الفيديو التعريفية بخدمات الجمعية	٢,١,١,١٧							
								PIS	عدد مرات نشر الملف التعريفية ببرامج ومشاريع الجمعية	٢,١,١,١٨							
								PIS	عدد البرشورات المطبوعة الموزعة عن الجمعية	٢,١,١,١٩							
٦٠٠														١	PIS	عدد الملفات التعريفية بالجمعية	٢,١,١,١٥
														٤	PIS	عدد البرشورات التعريفية بالجمعية	٢,١,١,١٦
														٣٠٠٠	PIS	عدد مشاهدات الفيديو التعريفية بخدمات الجمعية	٢,١,١,١٧
٧٠٠٠							١٢	PIS	عدد مرات نشر الملف التعريفية ببرامج ومشاريع الجمعية	٢,١,١,١٨							
							١٥٠٠	PIS	عدد البرشورات المطبوعة الموزعة عن الجمعية	٢,١,١,١٩							

الهدف الاستراتيجي							م.هـ		البعد الاستراتيجي		م.ب
تجويد عمليات الجمعية							١		العمليات		٢
الميزانية	المسؤول	الإدارة المساندة	الإدارة المنفذة	الفترة		النشاط	مالك المؤشر	المستهدف الحالي	نوع المؤشر	المؤشر	م.ش
				النهاية	البداية						
-	أخصائية التسويق	-	وحدة التسويق	٢٠٢٤/١٢/٣١	٢٠٢٤/١/١	مبادرة تحسين حملات رواء التنافسية يانعة رواء	مديرة الشركات والتسويق والاتصال المؤسسي	%٩٠	RIS	فاعلية الأنشطة التسويقية	٢,١,١,٢٠
								%١٠٠	RIS	نسبة إنجاز الخطة التسويقية	٢,١,١,٢١
								%٧٥	RIS	نسبة المشاريع المدعومة من المشاريع المسوقة	٢,١,١,٢٢
								%١٠	RIS	نسبة الزيادة السنوية لعدد متابعي حسابات التواصل الاجتماعي للجمعية	٢,١,١,٢٣
								١٠٠٠	RIS	عدد المشتركين في حساب الجمعية في اليوتيوب	٢,١,١,٢٤
								٥٠٠	RIS	متوسط إعادة للتغريدة بحساب تويتر في الجمعية من المؤثرين	٢,١,١,٢٥

الهدف الاستراتيجي						م.هـ	البعد الاستراتيجي		م.ب		
تجويد عمليات الجمعية						١	العمليات		٢		
الميزانية	المسؤول	الإدارة المساندة	الإدارة المنفذة	الفترة		النشاط	مالك المؤشر	المستهدف الحالي	نوع المؤشر	المؤشر	م.ش
				النهاية	البداية						
٣٠٠٠٠	أخصائية التسويق	-	وحدة الشركات والعلاقات العامة	٢٠٢٤/١٢/١	٢٠٢٤/١/١	شركات رواء	مديرة الشركات والتسويق والاتصال المؤسسي		KPIS	كفاءة عمليات الشركات بالجمعية	٢,١,٢
								٦	PIS	عدد الشركات المبرمة مع القطاع الحكومي	٢,١,٢,١
								٢٠	PIS	عدد الشركات المبرمة مع القطاع الربح	٢,١,٢,٢
								15	PIS	عدد الشركات المبرمة مع القطاع الخاص	٢,١,٢,٣
								%٨٠	RIS	نسبة الشركات المفعلة من الشركات الموقعة	٢,١,٢,٤
٥٠٠٠	-	-	إدارة المعرفة	٢٠٢٤/١٢/٣١	٢٠٢٤/١/١	تقنية رواء	مديرة إدارة المعرفة		KPIS	كفاءة عمليات التقنية	٢,١,٣
								%٨٠	PIS	نسبة اكتمال الأتمتة في الجمعية	٢,١,٣,١
								%١٠٠	PIS	نسبة الإنجاز في البناء التقني للجمعية	٢,١,٣,٢
								%٩٠	RIS	فاعلية النظام التقني لإدارة عمليات الجمعية	٢,١,٣,٣



الهدف الاستراتيجي							م.هـ	البعد الاستراتيجي		م.ب	
تجويد عمليات الجمعية							١	العمليات		٢	
الميزانية	المسؤول	الإدارة المساندة	الإدارة المنفذة	الفترة		النشاط	مالك المؤشر	المستهدف الحالي	نوع المؤشر	المؤشر	م.ش
				النهاية	البداية						
									KPIS	كفاءة عمليات المعرفة	٢,١,٤
-		إدارة الشركات والاتصال المؤسسي						٠	PIS	عدد قواعد البيانات للداعمين	٢,١,٤,١
-		إدارة المشاريع	إدارة المعرفة	٢٠٢٤/١٢/٣١	٢٠٢٤/١/١	تقنية رواء	مديرة إدارة المعرفة	٠	PIS	عدد قواعد البيانات للمستفيدين	٢,١,٤,٢
-								٠	PIS	عدد قواعد بيانات المتطوعين	٢,١,٤,٣
								100%	PIS	نسبة التحديث لقواعد البيانات في الجمعية	٢,١,٤,٤
٣٠٠٠								12	RIS	عدد أنشطة تبادل المعرفة الداخلي	٢,١,٤,٥
٣٠٠٠		إدارة الموارد البشرية						4	RIS	عدد أنشطة تبادل المعرفة الخارجي	٢,١,٤,٦
-								20	RIS	عدد الجهات المستفيدة من التبادل المعرفي مع الجمعية	٢,١,٤,٧

الهدف الاستراتيجي							م.هـ	البعد الاستراتيجي		م.بال	
تجويد عمليات الجمعية							١	العمليات		٢	
الميزانية	المسؤول	الإدارة المساندة	الإدارة المنفذة	الفترة		النشاط	مالك المؤشر	المستهدف الحالي	نوع المؤشر	المؤشر	م.ش
				النهاية	البداية						
-	المديرة التنفيذية	إدارة المشاريع	إدارة الجودة	٢٠٢٤/١٢/٣١	٢٠٢٤/١/١	قياس أداء المشاريع	الإدارة التنفيذية		KPIS	كفاءة عمليات إدارة المشاريع	٢,١,٥
								%١٠٠	PIS	نسبة التزام إدارة البرامج بتنفيذ دراسة احتياج المستفيدات لكل برنامج	٢,١,٥,١
								%١٠٠	PIS	نسبة التزام إدارة البرامج بتضمين القيمة ( المنفعة + تجربة العميل ) لكل برنامج	٢,١,٥,٢
								%٥	PIS	نسبة الخدمات والمنتجات المبتكرة	٢,١,٥,٣
								%٩٠	PIS	نسبة كفاءة المراقبة والتحكم في المشاريع	٢,١,٥,٤
								%٩٨	PIS	نسبة كفاءة متابعة الأنشطة في الجمعية	٢,١,٥,٥
								%١٠٠	PIS	نسبة التزام الفريق التنفيذي بكراسة مواصفات المشاريع والمنتجات	٢,١,٥,٦
								.	PIS	عدد دراسات تكاليف الخدمات التي تقدمها الجمعية	٢,١,٥,٧
								%٩٢	PIS	نسبة كفاءة أداء البيئات التربوية التابعة للجمعية	٢,١,٥,٩
								%٩٥	RIS	فاعلية البيئات التربوية التابعة للجمعية	٢,١,٥,١٠



الهدف الاستراتيجي							م.هـ	البعد الاستراتيجي		م.ب	
تجويد عمليات الجمعية							١	العمليات		٢	
الميزانية	المسؤول	الإدارة المساندة	الإدارة المنفذة	الفترة		النشاط	مالك المؤشر	المستهدف الحالي	نوع المؤشر	المؤشر	م.ش
				النهاية	البداية						
-	المديرة التنفيذية	الإدارة التنفيذية	إدارة الجودة	٢٠٢٤/١٢/٣١	٢٠٢٤/١/١	مشروع البناء المؤسسي	مجلس الإدارة		KPIS	كفاءة عمليات البناء المؤسسي	٢,١,٦
								٨٠%	PIS	نسبة اكتمال التسكين في الهيكل التنظيمي	٢,١,٦,١
								٠	PIS	عدد الأدلة الإجرائية في الجمعية	٢,١,٦,٢
								٠	PIS	عدد اللوائح التنظيمية والسياسات المعدة	٢,١,٦,٣
								١٠٠%	PIS	كفاءة معيار الشفافية والافصاح	٢,١,٦,٤
								١٠٠%	PIS	كفاءة معيار الالتزام والامتثال	٢,١,٦,٥
								١٦	PIS	عدد تقارير اللجان الدائمة	٢,١,٦,٦
								٩٠%	PIS	نسبة كفاءة التقارير في الجمعية	٢,١,٦,٧
								٤٠%	PIS	نسبة الإنجاز في توفير مبنى ملك للجمعية	٢,١,٦,٨
								١٠%	PIS	نسبة تحسين مقر الجمعية	٢,١,٦,٩
								٤	PIS	عدد تقارير قياس الأداء الاستراتيجي	٢,١,٦,١٠
								٢	RIS	عدد الخدمات المحسنة في الجمعية	٢,١,٦,١١

الهدف الاستراتيجي							م.هـ		البعد الاستراتيجي		م.ب
تجويد عمليات الجمعية							١		العمليات		٢
الميزانية	المسؤول	الإدارة المساندة	الإدارة المنفذة	الفترة		النشاط	مالك المؤشر	المستهدف الحالي	نوع المؤشر	المؤشر	م.ش
				النهاية	البداية						
-	المديرة التنفيذية	الإدارة التنفيذية	إدارة الجودة	٢٠٢٤/١٢/٣١	٢٠٢٤/١/١	مشروع البناء المؤسسي	مجلس الإدارة	٦	PIS	عدد تقارير قياس الأداء التشغيلي للمشاريع	٢,١,٦,١٢
								%٥	PIS	نسبة تحسين سرعة الاستجابة في خدمات الجمعية	٢,١,٦,١٣
								%٥	PIS	نسبة تحسن أداء الموارد البشرية في التواصل مع أصحاب المصلحة	٢,١,٦,١٤
								%٩٠	PIS	نسبة أداء الإدارات التنفيذية وفق مصفوفة القياس في الجمعية	٢,١,٦,١٥
								١	PIS	عدد ورش تحسين إجراءات العمل	٢,١,٦,١٦
								%١٠	PIS	نسبة النمو الداخلي في مجال الخدمات والمنتجات	٢,١,٦,١٧
								%١٠٠	RIS	نسبة الإنجاز في الخطة الاستراتيجية	٢,١,٦,١٨
								%١٠٠	RIS	نسبة الإنجاز في الخطة التنفيذية	٢,١,٦,١٩
								%١٠٠	RIS	متوسط نسبة الإنجاز في خطط الإدارات والوحدات	٢,١,٦,٢٠
								%١٠٠	RIS	نسبة الإنجاز في المشاريع	٢,١,٦,٢١

الهدف الاستراتيجي							م.هـ		البعد الاستراتيجي		م.ب
تجويد عمليات الجمعية							١		العمليات		٢
الميزانية	المسؤول	الإدارة المساندة	الإدارة المنفذة	الفترة		النشاط	مالك المؤشر	المستهدف الحالي	نوع المؤشر	المؤشر	م.ش
				النهاية	البداية						
-	المديرة التنفيذية	الإدارة التنفيذية	إدارة الجودة	٢٠٢٤/١٢/٣١	٢٠٢٤/١/١	مشروع البناء المؤسسي	مجلس الإدارة	%١٠٠	RIS	نسبة تطبيق الأدلة الإجرائية في الجمعية	٢,١,٦,٢٢
								%٩٠	RIS	نسبة تطبيق نظام قياس الأداء	٢,١,٦,٢٣
								%٥	RIS	نسبة تحسين الأدلة الإجرائية	٢,١,٦,٢٤
								%١٠٠	RIS	نسبة تطبيق دليل الصلاحيات في الجمعية	٢,١,٦,٢٥
								٣	RIS	عدد العمليات المحسنة سنويا	٢,١,٦,٢٦
								%١٠٠	RIS	نسبة تنفيذ توصيات الجمعية العمومية ومجلس الإدارة	٢,١,٦,٢٧
								%٩٥	RIS	درجة مطابقة تنفيذ الإجراءات	٢,١,٦,٢٨
								%٨٥	RIS	نسبة إنجاز فرص التحسين الداخلية والخارجية	٢,١,٦,٢٩
								%٩٠	RIS	نسبة تطبيق (نموذج رواء التنافسي) لتعظيم الأثر في الفتيات	٢,١,٦,٣٠

الهدف الاستراتيجي							م.هـ	البعد الاستراتيجي		م.ب	
تطوير الموارد البشرية في الجمعية							١	تطوير الموارد البشرية في الجمعية		٣	
الميزانية	المسؤول	الإدارة المساندة	الإدارة المنفذة	الفترة		النشاط	مالك المؤشر	نوع المؤشر	المؤشر	م.ش	
				النهاية	البداية						
٥٠٠٠	أخصائية وحدة التطوع	الإدارة التنفيذية	إدارة الموارد البشرية	٢٠٢٤/١٢/٣٠	٢٠٢٤/١/١	مشروع تطوير الكوادر البشرية	أخصائية الموارد البشرية والتطوع	KPIS	كفاءة تطوير الموارد البشرية	٣,١,١	
								١	PIS	عدد دراسات الاحتياج للعاملين	٣,١,١,١
								١	PIS	عدد خطط تطوير العاملين	٣,١,١,٢
٣٥٠٠٠								٥	PIS	عدد دورات تطوير القيادات في الجمعية	٣,١,١,٣
								١٦	PIS	عدد الأيام التدريبية للقيادات	٣,١,١,٤
								١٦	PIS	عدد المستفيدين من دورات القيادات	٣,١,١,٥
٥٠٠٠٠								٢٠	PIS	عدد دورات تطوير الكوادر (المتخصصة) في الجمعية	٣,١,١,٦
								١٦	PIS	عدد المستفيدين من دورات الكوادر	٣,١,١,٧
								٦	PIS	عدد وسائط التنفيذ للبرامج التطويرية	٣,١,١,٨
								١٦	PIS	عدد الأيام التدريبية لكل موظفة سنوياً	٣,١,١,٩
١٠٠٠٠	١	PIS	عدد انظمة التحفيز للموارد البشرية في الجمعية	٣,١,١,١٠							

الهدف الاستراتيجي						م.هـ	البعد الاستراتيجي		م.ب		
تطوير الموارد البشرية في الجمعية						١	تطوير الموارد البشرية في الجمعية		٣		
الميزانية	المسؤول	الإدارة المساندة	الإدارة المنفذة	الفترة		النشاط	مالك المؤشر	المستهدف الحالي	نوع المؤشر	المؤشر	م.ش
				النهاية	البداية						
٥٠٠٠٠	أخصائية وحدة التطوع	الإدارة التنفيذية	الموارد البشرية	٢٠٢٤/١٢/٣٠	٢٠٢٤/١/١	مشروع تطوير الكوادر البشرية	أخصائية الموارد البشرية والتطوع	٢	PIS	عدد زيارات فريق الجمعية لأفضل الممارسات في المملكة	٣,١,١,١١
								٥	PIS	عدد الفعاليات الاجتماعية للعاملين بالجمعية	٣,١,١,١٢
								٣	PIS	عدد مشاركات قيادات الجمعية في المنتديات و المؤتمرات	٣,١,١,١٣
								٥	PIS	عدد آليات تحويل المعرفة الضمنية لدى العاملين إلى معرفة صريحة	٣,١,١,١٤
								٢	PIS	عدد الكوادر المتميزة المستقطبة لوظائف الجمعية	٣,١,١,١٥
٣٠٠٠٠								%١٠٠	PIS	كفاءة نظام تقويم أداء الموظفين	٣,١,١,١٦
								%٩٥	PIS	مستوى تعزيز العمل بروح الفريق	٣,١,١,١٧
								%٨٥	PIS	مستوى توفر بيئة عمل مثالية في الجمعية	٣,١,١,١٨
								%١٠٠	PIS	نسبة ربط نظام تحفيز الموظفين بالأداء	٣,١,١,١٩
								%٨٥	RIS	فاعلية برنامج تحسين أداء الموظفين	٣,١,١,٢٠
								%٧٥	RIS	فاعلية برنامج نقل المعرفة للموظفين	٣,١,١,٢١
								%٩٠	RIS	فاعلية برنامج التعريفي للموظف الجديد بقيم الجمعية	٣,١,١,٢٢



الهدف الاستراتيجي							م.هـ	البعد الاستراتيجي		م.ب	
تطوير الموارد البشرية في الجمعية							١	تطوير الموارد البشرية في الجمعية		٣	
الميزانية	المسؤول	الإدارة المساندة	الإدارة المنفذة	الفترة		النشاط	مالك المؤشر	المستهدف الحالي	نوع المؤشر	المؤشر	م.ش
				النهاية	الابتداء						
١٥٠٠٠	أخصائية وحدة التطوع	-	إدارة التطوع	٢٠٢٤/٩/٣٠	٢٠٢٤/٢/١٠	متطوع رواء	أخصائية الموارد البشرية والتطوع		KRIS	كفاءة وحدة التطوع	٣,١,٢
								٢٥	PIS	عدد الفرص التطوعية المصممة	٣,١,٢,١
								٢٠٠	PIS	عدد الفرص التطوعية التراكمية	٣,١,٢,٢
								٢٠	PIS	عدد المتطوعين الدائمين للجمعية	٣,١,٢,٣
								٥٠٠	PIS	عدد المتطوعين الموسمين	٣,١,٢,٤
								٢٥	PIS	عدد الأنشطة التطويرية للمتطوعين	٣,١,٢,٥
								٥	PIS	عدد الكوادر المتميزة المستقطبة المتطوعة في الجمعية	٣,١,٢,٦
١٢٠٠٠				٢٠٢٤/١٢/١٢	٢٠٢٤/١٢/٥	جائزة رواء للتطوع		PIS	عدد المتطوعين في البرامج	٣,١,٢,٧	



الهدف الاستراتيجي							م.هـ	البعد الاستراتيجي		م.ب	
تحقيق الاستقرار المالي للجمعية							١	البعد المالي		٤	
الميزانية	المسؤول	الإدارة المساندة	الإدارة المنفذة	الفترة		النشاط	مالك المؤشر	المستهدف الحالي	نوع المؤشر	المؤشر	م.ش
				النهاية	البداية						
									KPIS	الكفاءة المالية	٤,١,١
								١	PIS	عدد الخطط المالية للمخاطر المحتملة	٤,١,١,١
								٤	PIS	عدد التقارير المالية المهنية الدورية	٤,١,١,٢
٥٧٥٠								٤	PIS	عدد التقارير الرسمية من المراجع المالي الخارجي	٤,١,١,٣
								٦	PIS	عدد التقارير ذات المؤشرات المالية التي تساعد في اتخاذ القرار	٤,١,١,٤
	المحاسبة	-	المحاسبة	٢٠٢٤/١٢/٣١	٢٠٢٤/١/١	الكفاءة المالية	الإدارة المالية	%٥	PIS	نسبة الاحتياطي المالي من الميزانية العامة	٤,١,١,٦
								%٢	PIS	نسبة الموارد المالية الثابتة إلى إجمالي الإيرادات	٤,١,١,٧
								%١٢	PIS	نسبة المصاريف التشغيلية في الجمعية	٤,١,١,٩
								%١	PIS	نسبة خفض المصاريف التشغيلية سنوياً	٤,١,١,١٠
								٥	PIS	عدد وسائط رفع كفاءة الأنفاق	٤,١,١,١١
								%٩٥	PIS	متوسط درجة مؤشرات الحوكمة في البعد المالي	٤,١,١,١٢

الهدف الاستراتيجي							م.هـ	البعد الاستراتيجي		م.ب	
تحقيق الاستقرار المالي للجمعية							١	البعد المالي		٤	
الميزانية	المسؤول	الإدارة المساندة	الإدارة المنفذة	الفترة		النشاط	مالك المؤشر	المستهدف الحالي	نوع المؤشر	المؤشر	م.ش
				النهاية	البداية						
-	المحاسبة	-	المحاسبة	٢٠٢٤/١٢/٣١	٢٠٢٤/١/١	الكفاءة المالية	الإدارة المالية	١٠٠%	PIS	كفاءة معيار السلامة المالية	٤,١,١,١٣
								٩٧%	PIS	كفاءة تطبيق إجراءات ادارة الميزانية والتدفقات النقدية	٤,١,١,١٤
								١٠٠%	PIS	نسبة مرونة آلية الصرف في الجمعية	٤,١,١,١٥
								٩٥%	PIS	نسبة تحسين النظام التقني للصرف في الجمعية	٤,١,١,١٦
								١٠٠%	PIS	نسبة تطبيق نظام الصرف في الجمعية	٤,١,١,١٧
								١٠٠%	PIS	نسبة تطبيق آليات احترازية لإدارة التكلفة	٤,١,١,١٨
								١٠٠%	PIS	نسبة تطبيق آليات الضبط المالي في الجمعية	٤,١,١,١٩
								١٠٠%	RIS	نسبة النقد إلى صافي الأصول المقيدة والالتزامات	٤,١,١,٢٠
-	أخصائية وحدة التسويق	الإدارة التنفيذية الإدارة المالية	وحدة التسويق	٢٠٢٤/١٢/٣١	٢٠٢٤/١/١	الاستقرار المالي	إدارة الشركات والتسويق والاتصال المؤسسي		KPIS	كفاءة الاستقرار المالي	٤,١,٢
								٧	PIS	عدد كبار المتبرعين الدائمين سنوياً (رجال أعمال)	٤,١,٢,١
								٧	PIS	عدد كبار المتبرعين الجدد سنوياً (الأفراد)	٤,١,٢,٢
								٥	PIS	عدد الجهات الداعمة الثابتة سنوياً	٤,١,٢,٣
								٣	PIS	عدد الجهات الداعمة الجديدة سنوياً	٤,١,٢,٤



الهدف الاستراتيجي							م.هـ		البعد الاستراتيجي		م.ب
تحقيق الاستقرار المالي للجمعية							١		البعد المالي		٤
الميزانية	المسؤول	الإدارة المساندة	الإدارة المنفذة	الفترة		النشاط	مالك المؤشر	المستهدف الحالي	نوع المؤشر	المؤشر	م.ش
				النهاية	البداية						
-	أخصائية وحدة التسويق	الإدارة التنفيذية الإدارة المالية	وحدة التسويق	٢٠٢٤/١٢/٣١	٢٠٢٤/ ١ / ١	الاستقرار المالي	إدارة الشركات والتسويق والاتصال المؤسسي	٨٥%	PIS	نسبة المبالغ الواردة من تسويق المشاريع السنوية من قيمة المشاريع المسوقة	٤,١,٢,٥
								١٢٥,٠٠٠	PIS	المبالغ التي تم توفيرها من رعايات المسؤولية المجتمعية والتي كانت ستتحملها الجمعية لولا وجود هذه الشركة	٤,١,٢,٦
								٢٢%	PIS	نسبة الإيرادات من الحملات التسويقية من إجمالي الإيرادات	٤,١,٢,٧
								١٢	PIS	عدد وسائل تنمية الموارد المالية	٤,١,٢,٨
								٢٣٠,٠٠٠	RIS	متوسط إيرادات المتبرعين (الأفراد)	٤,١,٢,٩
								١,٠٠٠,٠٠٠	RIS	متوسط إيرادات تبرعات الجهات المانحة	٤,١,٢,١٠
								٧٠,٠٠٠	RIS	متوسط إيرادات تبرعات التجار	٤,١,٢,١١
								٧٠,٠٠٠	RIS	متوسط الاستقطاعات الشهرية الثابتة	٤,١,٢,١٢
								٢٠٠,٠٠٠	RIS	متوسط دخل الفرص التسويقية المصممة في منصات التبرع	٤,١,٢,١٤
								١٧٠٠٠	RIS	قيمة اشتراكات أعضاء الجمعية العمومية	٤,١,٢,١٥
								٥%	RIS	نسبة النمو في تبرعات الأفراد (سنوياً)	٤,١,٢,١٦

الهدف الاستراتيجي						م.هـ	البعد الاستراتيجي		م.ب		
تحقيق الاستقرار المالي للجمعية						١	البعد المالي		٤		
الميزانية	المسؤول	الإدارة المساندة	الإدارة المنفذة	الفترة		النشاط	مالك المؤشر	المستهدف الحالي	نوع المؤشر	المؤشر	م.ش
				النهاية	البداية						
-	أخصائية وحدة التسويق	الإدارة التنفيذية الإدارة المالية	وحدة التسويق	٢٠٢٤/١٢/٣١	٢٠٢٤/١/١	الاستقرار المالي	إدارة الشركات والتسويق والاتصال المؤسسي	١٥,٠٠٠	RIS	إجمالي مبلغ الاستقطاعات المصغرة اليومية ( الصدقة اليومية ) سنويا	٤,١,٢,١٧
								%١٠٠	RIS	نسبة تطبيق آليات احترازية في استثمار ممتلكات الجمعية	٤,١,٢,١٨
								%١٠٠	RIS	نسبة تطبيق إجراءات ادارة الميزانية والتدفقات النقدية	٤,١,٢,١٩

اعتماد رئيسة مجلس الإدارة

سميرة بنت عمر فرموش