



جمعية رواء
للفتيات بتبوك
رقم الترخيص ١٧٩٤

الخطة التنفيذية

لجمعية رواء للفتيات بتبوك لعام ٢٠٢٥م



جمعية رواء
للفتيات بتبوك
رقم الترخيص ١٧٩٤

تمكين الفتاة نحو ريادة تنموية طموحة.

جمعية أهلية نسائية تعنى بتمكين الفتاة من خلال تطوير قدراتها وتنمية مهاراتها وتعزيز دورها في المجتمع ببرامج ومبادرات مبتكرة وشراكات نوعية وبيئة عمل جاذبة تواكب الأصالة والمعاصرة وفق الممارسات.



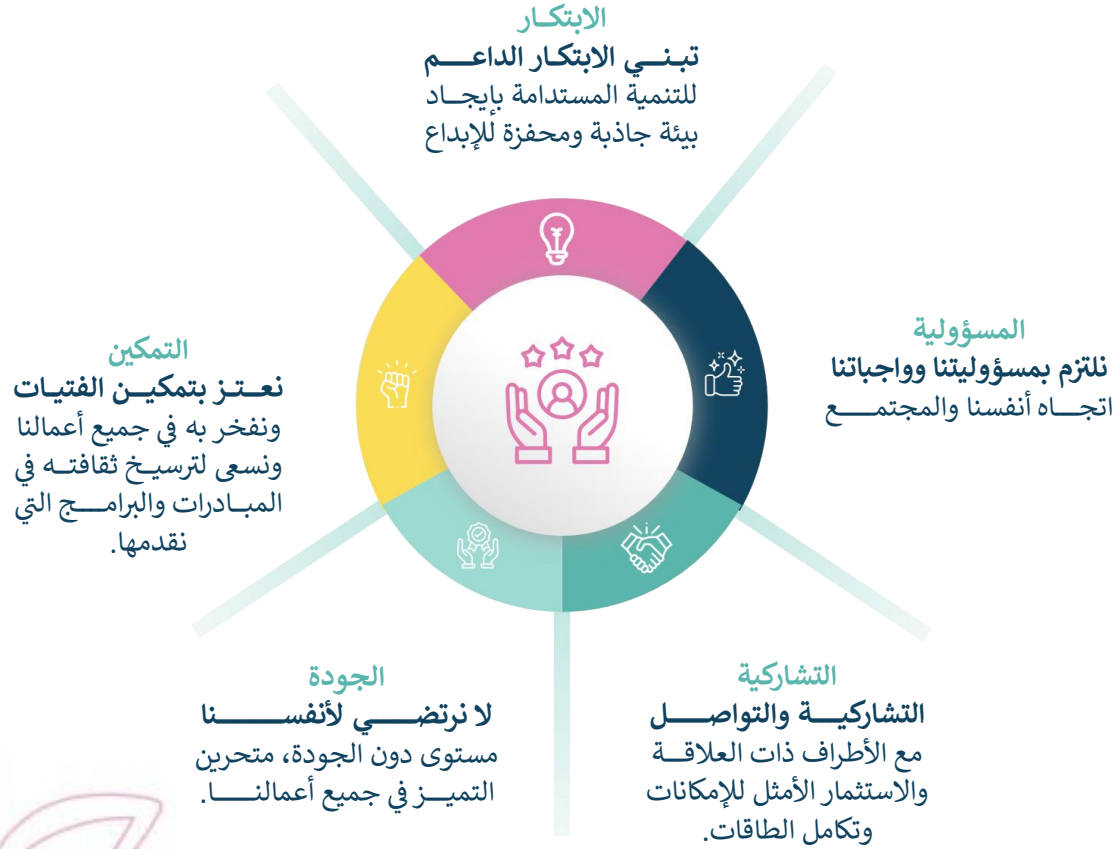
رؤيتنا



رسالتنا



جمعية رواء
للفتيات بتبوك
رقم الترخيص ١٧٩٤



قيمتنا



جامعة رواء
للغيات بتوك
رقم الترخيص ١٧٩٤

١	تنمية قدرات ومهارات الفتيات لتعزيز دورهن في المجتمع
٢	تمكين الفتيات لسوق العمل.
٣	صناعة بيئات إبداعية نوعية ومحفزة للفتاة.
٤	تعزيز القيم الإيجابية لدى الفتيات.
٥	رفع مستوى الوعي لدى الفتيات.
٦	تجويد العمليات.
٧	تطوير الموارد البشرية في الجمعية.
٨	تحقيق الإستقرار المالي للجمعية.

الأهداف الإستراتيجية





الهدف الاستراتيجي							م.هـ	البعد الاستراتيجي		م.ب	
تنمية قدرات ومهارات الفتيات لتعزيز دورهن في المجتمع							١	المستفيدين		١	
الميزانية	المسؤول	الإدارة المساندة	الإدارة المنفذة	الفترة		النشاط	مالك المؤشر	المستهدف الحالي	نوع المؤشر	المؤشر	م.ش
				النهاية	البداية						
									KPIS	كفاءة المشاريع التأهيلية المتخصصة	١,١,١
١٣٠,٥٠٠		وحدة الشراكات والعلاقات العامة		١٨/١١/٢٠٢٥	١٥/٥/٢٠٢٥	التمكين الذاتي (سبر وغور و اجادة)		5	PIS	عدد المشاريع التمكين الذاتي	١,١,١,١
٥٠,٥٠٠				٢٣/٣/٢٠٢٥	٢٩/١٢/٢٠٢٤	وحدة احترافية القرار		٨	PIS	عدد وسائط التنفيذ في المشاريع التمكين الذاتي	١,١,١,٢
٢٨,٢٨٠				٢٩/١١/٢٠٢٥	١/٢/٢٠٢٥	الدورات التطويرية		٢٥٠	RIS	عدد المستفيدات من المشاريع التمكين الذاتي	١,١,١,٣
	مديرة إدارة المشاريع	وحدة التسويق	إدارة المشاريع				مديرة إدارة المشاريع	١	PIS	عدد المشاريع التأهيلية لمشرفات مشاريع الفتيات	١,١,١,٤
٦٠,٩٥٠				٢٥/١١/٢٠٢٥	٢/٢/٢٠٢٥	بانيات		٦	PIS	عدد وسائط التنفيذ في المشاريع التأهيلية لمشرفات مشاريع الفتيات	١,١,١,٥
								٢٥	RIS	عدد المستفيدات لمشرفات مشاريع الفتيات	١,١,١,٦
		إدارة التطوع						١	PIS	عدد المشاريع التأهيلية للقيادات الشابة	١,١,١,٧
٦٠,٦٠٠				٢٥/١١/٢٠٢٥	١/٢/٢٠٢٥	نادي قادة		٧	PIS	عدد وسائط التنفيذ في المشاريع التأهيلية للقيادات الشابة	١,١,١,٨
								٢٥	RIS	عدد المستفيدات من المشاريع التأهيلية للقيادات الشابة	١,١,١,٩



الهدف الاستراتيجي							م.هـ	البعد الاستراتيجي		م.ب		
تنمية قدرات ومهارات الفتيات لتعزيز دورهن في المجتمع							١	المستفيدين		١		
الميزانية	المسؤول	الإدارة المساندة	الإدارة المنفذة	الفترة		النشاط	مالك المؤشر	المستهدف الحالي	نوع المؤشر	المؤشر	م.ش	
				النهاية	البداية							
١٠٠,٠٠٠	مديرة إدارة المشاريع	وحدة الشراكات والعلاقات العامّة	إدارة المشاريع	١٥/٦/٢٠٢٥	٤/١٢/٢٠٢٤	شباب عطاء	مديرة إدارة المشاريع	٣	PIS	عدد المشاريع التمكين المجتمعي	١,١,١,١٠	
٤٥,٠٠٠				٢٩/١١/٢٠٢٥	١/٥/٢٠٢٥	ودق		٥	PIS	عدد وسائل التنفيذ في مشاريع التمكين المجتمعي	١,١,١,١١	
				٥٠,٠٠٠	وحدة التسويق	٣٠/٦/٢٠٢٥		١٢/٣/٢٠٢٥	موهوبة	١٠٠	RIS	عدد المستفيدات في مشاريع التمكين المجتمعي
٢٥										PIS	عدد المبادرات المتبناه في حاضنة رواء	١,١,١,١٣
٥		PIS								عدد وسائل التنفيذ في حاضنة رواء	١,١,١,١٤	
٢٠٠		RIS								عدد المستفيدات من حاضنة رواء	١,١,١,١٥	
%٩٥		PIS								فاعلية مخرجات حاضنة رواء	١,١,١,١٦	
%٩٥		PIS								نسبة أداء مبادرات حاضنة رواء	١,١,١,١٧	
%١٠٠		PIS								نسبة المبادرات المنفذة إلى المدعومة في حاضنة رواء	١,١,١,١٨	
١٧		PIS								عدد الشراكات المنفذة في حاضنة رواء	١,١,١,١٩	
١٦		RIS		عدد الجهات المستفيدة من حاضنة رواء	١,١,١,٢٠							
%٢٥		RIS		نسبة مشاركة المستفيدات في تنفيذ برامج الجمعية	١,١,١,٢١							



الهدف الاستراتيجي							م.هـ	البعد الاستراتيجي		م.ب
تمكين الفتيات لسوق العمل							٢	المستفيدين		١
الميزانية	المسؤول	الإدارة المساندة	الإدارة المنفذة	الفترة		النشاط	مالك المؤشر	نوع المؤشر	المؤشر	م.ش
				النهاية	البداية					
٢٨٥,٠٠٠	مديرة إدارة التطوع	وحدة الشركات والعلاقات العامة	إدارة المشاريع	٢٩/١١/٢٠٢٥	١/٢/٢٠٢٥	ورشة رواء	مديرة إدارة المشاريع	KPIS	كفاءة مشاريع التأهيل لسوق العمل	١,٢,١
٥٥,٠٠٠				٢٠/١١/٢٠٢٥	٢٠/٥/٢٠٢٥	مسرعة القدرات البشرية		٤	PIS	عدد مشاريع التأهيل لسوق العمل
١٥٠,٠٠٠		١٥/١١/٢٠٢٥		١/٥/٢٠٢٥	انطلاقة	٥		PIS	عدد الوسائط التنفيذ لمشاريع التأهيل لسوق العمل	١,٢,١,٢
٢١,٠٠٠		٢٩/١١/٢٠٢٥		١/٦/٢٠٢٥	حاضنة إدارة المشاريع	٣٠٠		RIS	عدد المستفيدات من مشاريع التأهيل لسوق العمل	١,٢,١,٣
						٩٥		RIS	نسبة اكتساب المهارات من مشاريع التأهيل لسوق العمل	١,٢,١,٤
							١٤ %	RIS	نسبة الممكنات فعليا في سوق العمل ل (وظيفة - مشروع)	١,٢,١,٥



الهدف الاستراتيجي								م.م		البعد الاستراتيجي		م.ب	
صناعة بيئات إبداعية نوعية ومحفزة للفتاة								٣		المستفيدين		١	
الميزانية	المسؤول	الإدارة المساندة	الإدارة المنفذة	الفترة		النشاط	مالك المؤشر	المستهدف	نوع المؤشر	المؤشر	م.ش		
				النهاية	البداية								
١٠٠,٠٠٠	مديرة إدارة المشاريع	وحدة الشراكات والعلاقات العامة	إدارة المشاريع	٩/١/٢٠٢٥	٤/١/٢٠٢٥	١٣	نادي ريانة	مديرة إدارة المشاريع		KPIS	كفاءة البيئات المحفزة	١,٣,١	
				٢٧/٢/٢٠٢٥	٢٢/٢/٢٠٢٥	١٤				٢	PIS	عدد البيئات المنفذة سنوياً	١,٣,١,١
				٣/٧/٢٠٢٥	٢٨/٦/٢٠٢٥	١٥				٨	PIS	عدد الأنشطة المنفذة في البيئات	١,٣,١,٢
				٢٤/٧/٢٠٢٥	١٩/٧/٢٠٢٥	١٦				١٢٠٠	RIS	عدد المستفيدات من الأنشطة المنفذة في البيئات	١,٣,١,٣
		يحدد لاحقاً مع التقييم الدراسي الجديد لعام ١٤٤٧		١٧									
٤٠,٠٠٠	مديرة إدارة التسويق	وحدة التسويق	إدارة المشاريع	٧/٩/٢٠٢٥	٧/٤/٢٠٢٥	أكشاك			٨٥%	PIS	نسبة المستقطبات من الأنشطة المنفذة	١,٣,١,٤	
									٦٥%	RIS	نسبة المستفيدات الجدد من البيئات	١,٣,١,٥	
		٨٥							PIS	نسبة تطبيق معايير البيئة النوعية والمحفزة	١,٣,١,٦		



الهدف الاستراتيجي								م.ه		البعد الاستراتيجي		م.ب
تعزير القيم الإيجابية لدى الفتيات								٤		المستفيدين		١
الميزانية	المسؤول	الإدارة المساندة	الإدارة المنفذة	الفترة		النشاط	مالك المؤشر	المستهدف الحالي	نوع المؤشر	المؤشر	م.ش	
				النهاية	البداية							
١٠٠,٠٠٠	مديرة إدارة المشاريع	وحدة الشركات والعلاقات العامة	إدارة المشاريع	١٠/٥/٢٠٢٥	١٢/٤/٢٠٢٥	ري	مديرة إدارة المشاريع		KPIS	كفاءة المشاريع القيمة	١,٤,١	
								١	PIS	عدد المشاريع القيمة المنفذة سنوياً	١,٤,١,١	
								٦	PIS	عدد وسائل المنفذة لبرامج القيمة	١,٤,١,٢	
		٤/١٠/٢٠٢٥		٦/٩/٢٠٢٥	٣٠٠	RIS		عدد المستفيدات من المشاريع القيمة	١,٤,١,٣			
					٣٠	PIS		نسبة الأنشطة القيمة في مشاريع الجمعية	١,٤,١,٤			
					١	PIS		عدد المشاريع التأهيلية للموجه القيمي	١,٤,١,٥			
٥٠,٠٠٠	مديرة إدارة التطوع	إدارة التطوع	إدارة المشاريع	١/١٢/٢٠٢٥	١/١٢/٢٠٢٤	سدرن	مديرة إدارة المشاريع		PIS	عدد الوسائل المنفذة لبرامج التأهيلية للموجه القيمي	١,٤,١,٦	
								٥	PIS	عدد الوسائل المنفذة لبرامج التأهيلية للموجه القيمي	١,٤,١,٦	
								٨٠	RIS	عدد المستفيدات من المشاريع التأهيلية للموجه القيمي	١,٤,١,٧	



الهدف الاستراتيجي							م.هـ	البعد الاستراتيجي		م.ب		
رفع مستوى الوعي لدى الفتيات							٥	المستفيدين		١		
الميزانية	المسؤول	الإدارة المساندة	الإدارة المنفذة	الفترة		النشاط	مالك المؤشر	المستهدف الحالي	نوع المؤشر	المؤشر	م.ش	
				النهاية	البداية							
٥٠,٠٠٠	مديرة إدارة المشاريع	وحدة الشراكات والعلاقات العامة	إدارة المشاريع	١٩/٣/٢٠٢٥	٢/٣/٢٠٢٥	مسابقة رواء	مديرة إدارة المشاريع		KPIS	كفاءة المشاريع التوعوية	١,٥,١	
					ساعة رواء			٥	PIS	عدد المشاريع التوعوية المنفذة للفتيات	١,٥,١,١	
١٤,٠٥٤		وحدة التسويق		٩/٨/٢٠٢٥	١٥/٢/٢٠٢٥	ديوانية رواء		٦	PIS	عدد الوسائط المنفذة لبرامج التوعوية المنفذة للفتيات	١,٥,١,٢	
٥,٧٠٣		إدارة التطوع			٢٩/٩/٢٠٢٥	٣/٢/٢٠٢٥		مساحة رواء	٢٠,٠٠٠	RIS	عدد المستفيدات من المشاريع التوعوية المنفذة للفتيات	١,٥,١,٣
								٦/٨/٢٠٢٥	٦/٤/٢٠٢٥	رواء معك	١٦	PIS
٢٦,٠٠٠							٢٤	PIS	عدد المنتجات من المشاريع التوعوية	١,٥,١,٥		



الهدف الاستراتيجي							م.ه		البعد الاستراتيجي		م.ب
تجويد عمليات الجمعية							١		العمليات		٢
الميزانية	المسؤول	الإدارة المساندة	الإدارة المنفذة	الفترة		النشاط	مالك المؤشر	المستهدف الحالي	نوع المؤشر	المؤشر	م.ش
				النهاية	البداية						
12.000	أخصائية التسويق	-	وحدة التسويق	2025\12\1	2025\1\1	مبادرة رواء التنافسية (سفيرة رواء)	مديرة الشراكات والتسويق والاتصال المؤسسي		KPIS	كفاءة عمليات التسويق بالجمعية	٢,١,١
40.000				١	PIS	عدد المبادرات التسويقية التي تركز على القيمة التنافسية للجمعية		٢,١,١,١			
				٥	PIS	عدد الحملات التسويقية		٢,١,١,٢			
				١٨	PIS	عدد المشاريع المسوقة سنويًا		٢,١,١,٣			
				٤	PIS	عدد الأفكار التسويقية الإبداعية		٢,١,١,٤			
				٦	PIS	عدد وسائط التسويق		٢,١,١,٥			
				٢٠٠	PIS	عدد النسخ الموزعة من التقرير السنوي للجمعية		٢,١,١,٦			
				٦	PIS	عدد حسابات التواصل الاجتماعي للجمعية المفعلة		٢,١,١,٧			
30.000				2025\12\1	2025\1\1	مبادرة تحسين		٢	PIS	عدد مبادرات تحسين الصورة الذهنية للجمعية	٢,١,١,٨
30.000	2025\12\15	2025\6\1	بانعة رواء	١٢	PIS	عدد الموضوعات الجديدة في الموقع الالكتروني	٢,١,١,٩				



الهدف الاستراتيجي							م.ه	البعد الاستراتيجي		م.ب	
تجويد عمليات الجمعية							١	العمليات		٢	
الميزانية	المسؤول	الإدارة المساندة	الإدارة المنفذة	الفترة		النشاط	مالك المؤشر	المستهد ف الحالي	نوع المؤشر	المؤشر	م.ش
				النهاية	البداية						
-	أخصائية التسويق	-	وحدة التسويق	2025\12\1	2025\1\1	مبادرة رواء التنافسية مبادرة تحسين يانعة رواء	مديرة الشركات والتسويق والالاتصال المؤسس ي	٤٨	PIS	عدد الأخبار الصحفية عن الجمعية	٢,١,١,١٠
								١	PIS	عدد اللقاءات الإذاعية عن الجمعية	٢,١,١,١١
								٢٥٠٠	PIS	عدد مرات زيارة الموقع الالكتروني	٢,١,١,١٢
								٠	PIS	عدد الفيديوهات المصورة للتعريف بالجمعية	٢,١,١,١٣
								١	PIS	عدد الموشن جرافيك للتعريف بخدمات الجمعية	٢,١,١,١٤
								١	PIS	عدد الملفات التعريفية بالجمعية	٢,١,١,١٥
								٤	PIS	عدد البرشورات التعريفية بالجمعية	٢,١,١,١٦
								٤٠٠	PIS	عدد مشاهدات الفيديو التعريفي بخدمات الجمعية	٢,١,١,١٧
								١٢	PIS	عدد مرات نشر الملف التعريفي ببرامج ومشاريع الجمعية	٢,١,١,١٨
								٢٠٠	PIS	عدد البرشورات المطبوعة الموزعة عن الجمعية	٢,١,١,١٩



الهدف الاستراتيجي							م.ه		البعد الاستراتيجي		م.ب
تجويد عمليات الجمعية							١		العمليات		٢
الميزانية	المسؤول	الإدارة المساندة	الإدارة المنفذة	الفترة		النشاط	مالك المؤشر	المستهدف الحالي	نوع المؤشر	المؤشر	م.ش
				النهاية	البداية						
-	أخصائية التسويق	-	وحدة التسويق	2025\12\ 1	2025\1\ 1	مبادرة رواء التنافسية مبادرة تحسين يانعة رواء	مديرة الشراكات والتسويق والاتصال المؤسسي	٩٥%	RIS	فاعلية الأنشطة التسويقية	٢,١,١,٢٠
								١٠٠%	RIS	نسبة إنجاز الخطة التسويقية	٢,١,١,٢١
								٨٠%	RIS	نسبة المشاريع المدعومة من المشاريع المسوقة	٢,١,١,٢٢
								١٠%	RIS	نسبة الزيادة السنوية لعدد متابعي حسابات التواصل الاجتماعي للجمعية	٢,١,١,٢٣
								١٥٠٠	RIS	عدد المشتركين في حساب الجمعية في اليوتيوب	٢,١,١,٢٤
								٥٠٠	RIS	متوسط إعادة للتغريدة بحساب تويتر في الجمعية من المؤثرين	٢,١,١,٢٥



الهدف الاستراتيجي								م.م	البعد الاستراتيجي	م.ب	
تجويد عمليات الجمعية								١	العمليات	٢	
الميزانية	المسؤول	الإدارة المساندة	الإدارة المنفذة	الفترة		النشاط	مالك المؤشر	المستهدف الحالي	نوع المؤشر	المؤشر	م.ش
				النهاية	البداية						
-	أخصائية التسويق	-	وحدة الشركات والعلاقات العامة	31/12/2025	1\2025	شركات رواء	مديرة الشركات والتسويق والاتصال المؤسسي		KPIS	كفاءة عمليات الشركات بالجمعية	٢,١,٢
								7	PIS	عدد الشركات المبرمة مع القطاع الحكومي	٢,١,٢,١
								٢٢	PIS	عدد الشركات المبرمة مع القطاع الرابع	٢,١,٢,٢
								١٧	PIS	عدد الشركات المبرمة مع القطاع الخاص	٢,١,٢,٣
								%٨٥	RIS	نسبة الشركات المفعلة من الشركات الموقعة	٢,١,٢,٤
14.400	إدارة المعرفة	الإدارة التنفيذية	إدارة المعرفة	31/12/2025	1\2025	تقنية رواء	مديرة إدارة المعرفة		KPIS	كفاءة عمليات التقنية	٢,١,٣
								%١٠٠	PIS	نسبة اكتمال الأتمتة في الجمعية	٢,١,٣,١
								%١٠٠	PIS	نسبة الإنجاز في البناء التقني للجمعية	٢,١,٣,٢
								%٩٥	RIS	فاعلية النظام التقني لإدارة عمليات الجمعية	٢,١,٣,٣



الهدف الاستراتيجي							م.م		البعد الاستراتيجي		م.ب
تجويد عمليات الجمعية							١		العمليات		٢
الميزانية	المسؤول	الإدارة المساندة	الإدارة المنفذة	الفترة		النشاط	مالك المؤشر	المستهدف الحالي	نوع المؤشر	المؤشر	م.ش
				النهاية	البداية						
10.589	إدارة المعرفة	إدارة الشركات والاتصال المؤسسي	إدارة المعرفة	31/12/2025	1\2025	تقنية رواء	مديرة إدارة المعرفة	KPIS	كفاءة عمليات المعرفة	٢,١,٤	
								٠	PIS	عدد قواعد البيانات للداعمين	٢,١,٤,١
		٠						PIS	عدد قواعد البيانات للمستفيدين	٢,١,٤,٢	
		٠						PIS	عدد قواعد بيانات المتطوعين	٢,١,٤,٣	
	%١٠٠	PIS	نسبة التحديث لقواعد البيانات في الجمعية					٢,١,٤,٤			
	١٢	RIS	عدد أنشطة تبادل المعرفة الداخلي					٢,١,٤,٥			
	٤	RIS	عدد أنشطة تبادل المعرفة الخارجي					٢,١,٤,٦			
	٢٥	RIS	عدد الجهات المستفيدة من التبادل المعرفي مع الجمعية					٢,١,٤,٧			



الهدف الاستراتيجي							م.م	البعد الاستراتيجي	م.ب		
تجويد عمليات الجمعية							١	العمليات	٢		
الميزانية	المسؤول	الإدارة المساندة	الإدارة المنفذة	الفترة		النشاط	مالك المؤشر	المستهدف الحالي	نوع المؤشر	المؤشر	م.ش
				النهاية	البداية						
٩٠,٠٠٠	الإدارة التنفيذية	مجلس الإدارة - إدارة الجودة	الإدارة التنفيذية	٣١/١٢/٢٠٢٥	١/١/٢٠٢٥	قياس أداء المشاريع	الإدارة التنفيذية		KPIS	كفاءة عمليات إدارة المشاريع	٢,١,٥
								%١٠٠	PIS	نسبة التزام إدارة البرامج بتنفيذ دراسة احتياج المستفيدين لكل برنامج	٢,١,٥,١
								%١٠٠	PIS	نسبة التزام إدارة البرامج بتضمين القيمة (المنفعة + تجربة العميل) لكل برنامج	٢,١,٥,٢
								%٥	PIS	نسبة الخدمات والمنتجات المبتكرة	٢,١,٥,٣
								%٩٥	PIS	نسبة كفاءة المراقبة والتحكم في المشاريع	٢,١,٥,٤
								%١٠٠	PIS	نسبة كفاءة متابعة الأنشطة في الجمعية	٢,١,٥,٥
								%١٠٠	PIS	نسبة التزام الفريق التنفيذي بكتابة مواصفات المشاريع والمنتجات	٢,١,٥,٦
								١	PIS	عدد دراسات تكاليف الخدمات التي تقدمها الجمعية	٢,١,٥,٧
								%١٠	PIS	نسبة التحسين في معايير استحقاق المستفيدين للخدمات	٢,١,٥,٨
								%٩٣	PIS	نسبة كفاءة أداء البيئات التربوية التابعة للجمعية	٢,١,٥,٩
%٩٥	RIS	فاعلية البيئات التربوية التابعة للجمعية	٢,١,٥,١٠								



الهدف الاستراتيجي							م.م	البعد الاستراتيجي	م.ب		
تجويد عمليات الجمعية							١	العمليات	٢		
الميزانية	المسؤول	الإدارة المساندة	الإدارة المنفذة	الفترة		النشاط	مالك المؤشر	المستهدف الحالي	نوع المؤشر	المؤشر	م.ش
				النهاية	البداية						
-	الإدارة التنفيذية	مجلس الإدارة - إدارة الجودة	الإدارة التنفيذية	٣١/١٢/٢٠٢٥	١/١/٢٠٢٥	مشروع البناء المؤسسي	الإدارة التنفيذية		KPIS	كفاءة عمليات البناء المؤسسي	٢,١,٦
								%١٠٠	PIS	نسبة اكتمال التسكين في الهيكل التنظيمي	٢,١,٦,١
								.	PIS	عدد الأدلة الإجرائية في الجمعية	٢,١,٦,٢
								.	PIS	عدد اللوائح التنظيمية والسياسات المعدة	٢,١,٦,٣
								%١٠٠	PIS	كفاءة معيار الشفافية والافصاح	٢,١,٦,٤
								%١٠٠	PIS	كفاءة معيار الالتزام والامتثال	٢,١,٦,٥
								١٢	PIS	عدد تقارير اللجان الدائمة	٢,١,٦,٦
								٢٩	PIS	نسبة كفاءة التقارير في الجمعية	٢,١,٦,٧
								.	PIS	نسبة الإنجاز في توفير مبنى ملك للجمعية	٢,١,٦,٨
								%١٠	PIS	نسبة تحسين مقر الجمعية	٢,١,٦,٩
								٤	PIS	عدد تقارير قياس الأداء الاستراتيجي	٢,١,٦,١٠
								٢	RIS	عدد الخدمات المحسنة في الجمعية	٢,١,٦,١١



الهدف الاستراتيجي							م.هـ	البعد الاستراتيجي		م.ب	
تجويد عمليات الجمعية							١	العمليات		٢	
الميزانية	المسؤول	الإدارة المساندة	الإدارة المنفذة	الفترة		النشاط	مالك المؤشر	نوع المؤشر	المؤشر	م.ش	
				النهاية	البداية						
-	الإدارة التنفيذية	مجلس الإدارة - إدارة الجودة	الإدارة التنفيذية	٣١/١٢/٢٠٢٥	١/١/٢٠٢٥	مشروع البناء المؤسسي	الإدارة التنفيذية	٦	PIS	عدد تقارير قياس الأداء التشغيلي للمشاريع	٢,١,٦,١٢
								%٥	PIS	نسبة تحسين سرعة الاستجابة في خدمات الجمعية	٢,١,٦,١٣
								%٥	PIS	نسبة تحسن أداء الموارد البشرية في التواصل مع أصحاب المصلحة	٢,١,٦,١٤
								%٩٥	PIS	نسبة أداء الإدارات التنفيذية وفق مصفوفة القياس في الجمعية	٢,١,٦,١٥
								١	PIS	عدد ورش تحسين إجراءات العمل	٢,١,٦,١٦
								%١٠	PIS	نسبة النمو الداخلي في مجال الخدمات والمنتجات	٢,١,٦,١٧
								%١٠٠	RIS	نسبة الإنجاز في الخطة الاستراتيجية	٢,١,٦,١٨
								%١٠٠	RIS	نسبة الإنجاز في الخطة التنفيذية	٢,١,٦,١٩
								%١٠٠	RIS	متوسط نسبة الإنجاز في خطط الإدارات والوحدات	٢,١,٦,٢٠
								%١٠٠	RIS	نسبة الإنجاز في المشاريع	٢,١,٦,٢١



الهدف الاستراتيجي							م.م	البعد الاستراتيجي	م.ب		
تجويد عمليات الجمعية							١	العمليات	٢		
الميزانية	المسؤول	الإدارة المساندة	الإدارة المنفذة	الفترة		النشاط	مالك المؤشر	المستهدف الحالي	نوع المؤشر	المؤشر	م.ش
				النهاية	البداية						
-	الإدارة التنفيذية	مجلس الإدارة - إدارة الجودة	الإدارة التنفيذية	٣١/١٢/٢٠٢٥	١/١/٢٠٢٥	مشروع البناء المؤسسي	الإدارة التنفيذية	١٠٠%	RIS	نسبة تطبيق الأدلة الإجرائية في الجمعية	٢,١,٦,٢٢
								٩٥%	RIS	نسبة تطبيق نظام قياس الأداء	٢,١,٦,٢٣
								٥%	RIS	نسبة تحسين الأدلة الاجرائية	٢,١,٦,٢٤
								١٠٠%	RIS	نسبة تطبيق دليل الصلاحيات في الجمعية	٢,١,٦,٢٥
								2	RIS	عدد العمليات المحسنة سنويا	٢,١,٦,٢٦
								١٠٠%	RIS	نسبة تنفيذ توصيات الجمعية العمومية ومجلس الإدارة	٢,١,٦,٢٧
								٩٨%	RIS	درجة مطابقة تنفيذ الإجراءات	٢,١,٦,٢٨
								٩٠%	RIS	نسبة إنجاز فرص التحسين الداخلية والخارجية	٢,١,٦,٢٩
								٩٥%	RIS	نسبة تطبيق (نموذج رواء التنافسي) لتعظيم الأثر في الفتيات	٢,١,٦,٣٠
								2	PIS	عدد مشاركات الجمعية في جوائز التميز	٢,١,٦,٣١
1	RIS	عدد الجوائز التي حصلت عليها الجمعية	٢,١,٦,٣٢								



الهدف الاستراتيجي								م.م		البعد الاستراتيجي		م.ب
تطوير الموارد البشرية في الجمعية								١		تطوير الموارد البشرية في الجمعية		٣
الميزانية	المسؤول	الإدارة المساندة	الإدارة المنفذة	الفترة		النشاط	مالك المؤشر	المستهدف الحالي	نوع المؤشر	المؤشر	م.ش	
				النهاية	البداية							
٨٧٠٠٠	إدارة الموارد البشرية والتطوع	الإدارة التنفيذية	إدارة الموارد البشرية	٣١/١٢/٢٠٢٥	١/١/٢٠٢٥	مشروع تطوير الكوادر البشرية	مديرة إدارة الموارد البشرية و التطوع	KPIS	كفاءة تطوير الموارد البشرية	٣,١,١		
								٠	PIS	عدد دراسات الاحتياج للعاملين	٣,١,١,١	
								١	PIS	عدد خطط تطوير العاملين	٣,١,١,٢	
								٥	PIS	عدد دورات تطوير القيادات في الجمعية	٣,١,١,٣	
								٢٠	PIS	عدد الأيام التدريبية للقيادات	٣,١,١,٤	
								١٨	PIS	عدد المستفيدين من دورات القيادات	٣,١,١,٥	
								٢٥	PIS	عدد دورات تطوير الكوادر(المتخصصة) في الجمعية	٣,١,١,٦	
								٢٠	PIS	عدد المستفيدين من دورات الكوادر	٣,١,١,٧	
								٦	PIS	عدد وسائط التنفيذ للبرامج التطويرية	٣,١,١,٨	
								١٨	PIS	عدد الأيام التدريبية لكل موظفة سنوياً	٣,١,١,٩	
١	PIS	عدد انظمة التحفيز للموارد البشرية في الجمعية	٣,١,١,١٠									



الهدف الاستراتيجي						م.هـ	البعد الاستراتيجي		م.ب	
تطوير الموارد البشرية في الجمعية						١	تطوير الموارد البشرية في الجمعية		٣	
الميزانية	المسؤول	الإدارة المساندة	الإدارة المنفذة	الفترة		النشاط	مالك المؤشر	نوع المؤشر	المؤشر	م.ش
				النهاية	البداية					
-	إدارة الموارد البشرية والتطوع	الإدارة التنفيذية	إدارة الموارد البشرية	٣١/١٢/٢٠٢٥	١/١/٢٠٢٥	مشروع تطوير الكوادر البشرية	أخصائية الموارد البشرية والتطوع	PIS	عدد زيارات فريق الجمعية لأفضل الممارسات في المملكة	٣,١,١,١١
								PIS	عدد الفعاليات الاجتماعية للعاملين بالجمعية	٣,١,١,١٢
								PIS	عدد مشاركات قيادات الجمعية في الملتقيات و المؤتمرات	٣,١,١,١٣
								PIS	عدد آليات تحويل المعرفة الضمنية لدى العاملين إلى معرفة صريحة	٣,١,١,١٤
								PIS	عدد الكوادر المتميزة المستقطبة لوظائف الجمعية	٣,١,١,١٥
								PIS	كفاءة نظام تقييم أداء الموظفين	٣,١,١,١٦
								PIS	مستوى تعزيز العمل بروح الفريق	٣,١,١,١٧
								PIS	مستوى توفر بيئة عمل مثالية في الجمعية	٣,١,١,١٨
								PIS	نسبة ربط نظام تحفيز الموظفين بالأداء	٣,١,١,١٩
								RIS	فاعلية برنامج تحسين أداء الموظفين	٣,١,١,٢٠
								RIS	فاعلية برنامج نقل المعرفة للموظفين	٣,١,١,٢١
								RIS	فاعلية برنامج التعريفي للموظف الجديد بقيم الجمعية	٣,١,١,٢٢



الهدف الاستراتيجي							م.م		البعد الاستراتيجي		م.ب
تطوير الموارد البشرية في الجمعية							١		تطوير الموارد البشرية في الجمعية		٣
الميزانية	المسؤول	الإدارة المساندة	الإدارة المنفذة	الفترة		النشاط	مالك المؤشر	المستهدف الحالي	نوع المؤشر	المؤشر	م.ش
				النهاية	البداية						
٢٥,٠٠٠	إدارة الموارد البشرية والتطوع	الإدارة التنفيذية	إدارة الموارد البشرية	٣١/١٢/٢٠٢٥	١/١/٢٠٢٥	متطوع رواء	مديرة إدارة الموارد البشرية		KRIS	كفاءة وحدة التطوع	٣,١,٢
								٣٠	PIS	عدد الفرص التطوعية المصممة	٣,١,٢,١
								٢٠٠	PIS	عدد الفرص التطوعية التراكمية	٣,١,٢,٢
								٢٥	PIS	عدد المتطوعين الدائمين للجمعية	٣,١,٢,٣
								٦٠٠	PIS	عدد المتطوعين الموسمييين	٣,١,٢,٤
								٣٠	PIS	عدد الأنشطة التطويرية للمتطوعين	٣,١,٢,٥
								٦	PIS	عدد الكوادر المتميزة المستقطبة المتطوعة في الجمعية	٣,١,٢,٦
٥٠	PIS	عدد المتطوعين في البرامج	٣,١,٢,٧								
٣٠,٠٠٠				٣١/١٢/٢٠٢٥	١/١/٢٠٢٥	جائزة رواء للتطوع					



الهدف الاستراتيجي							م.م	البعد الاستراتيجي	م.ب			
تحقيق الاستقرار المالي للجمعية							١	البعد المالي	٤			
الميزانية	المسؤول	الإدارة المساندة	الإدارة المنفذة	الفترة		النشاط	مالك المؤشر	المستهدف الحالي	نوع المؤشر	المؤشر	م.ش	
				النهاية	البداية							
٥٧٥٠	المحاسبة	الإدارة التنفيذية	المحاسبة	٣١/١٢/٢٠٢٥	١/١/٢٠٢٥	الكفاءة المالية	مديرة الإدارة المالية		KPIS	الكفاءة المالية	٤,١,١	
									١	PIS	عدد الخطط المالية للمخاطر المحتملة	٤,١,١,١
									٤	PIS	عدد التقارير المالية المهنية الدورية	٤,١,١,٢
									٤	PIS	عدد التقارير الرسمية من المراجع المالي الخارجي	٤,١,١,٣
									٦	PIS	عدد التقارير ذات المؤشرات المالية التي تساعد في اتخاذ القرار	٤,١,١,٤
									%٤٠	PIS	نسبة تغطية دخل الأوقاف للمصاريف التشغيلية	٤,١,١,٥
									%٥	PIS	نسبة الاحتياطي المالي من الميزانية العامة	٤,١,١,٦
									%٣	PIS	نسبة الموارد المالية الثابتة إلى إجمالي الإيرادات	٤,١,١,٧
									%٣٠	PIS	نسبة المبلغ المستثمر من إيرادات الأوقاف	٤,١,١,٨
									%١١	PIS	نسبة المصاريف التشغيلية في الجمعية	٤,١,١,٩
									%١	PIS	نسبة خفض المصاريف التشغيلية سنوياً	٤,١,١,١٠
									٦	PIS	عدد وسائط رفع كفاءة الأنفاق	٤,١,١,١١
%١٠٠	PIS	متوسط درجة مؤشرات الحوكمة في البعد المالي	٤,١,١,١٢									



الهدف الاستراتيجي							م.هـ	البعد الاستراتيجي		م.ب	
تحقيق الاستقرار المالي للجمعية							١	البعد المالي		٤	
الميزانية	المسؤول	الإدارة المساندة	الإدارة المنفذة	الفترة		النشاط	مالك المؤشر	المستهدف الحالي	نوع المؤشر	المؤشر	م.ش
				النهاية	البداية						
-	المحاسبة	الإدارة التنفيذية	المحاسبة	٣١/١٢/٢٠٢٥	١/١/٢٠٢٥	الكفاءة المالية	مديرة الإدارة المالية	١٠٠%	PIS	كفاءة معيار السلامة المالية	٤,١,١,١٣
								١٠٠%	PIS	كفاءة تطبيق إجراءات ادارة الميزانية والتدفقات النقدية	٤,١,١,١٤
								١٠٠%	PIS	نسبة مرونة آلية الصرف في الجمعية	٤,١,١,١٥
								٩٩%	PIS	نسبة تحسين النظام التقني للصرف في الجمعية	٤,١,١,١٦
								١٠٠%	PIS	نسبة تطبيق نظام الصرف في الجمعية	٤,١,١,١٧
								١٠٠%	PIS	نسبة تطبيق آليات احترافية لإدارة التكلفة	٤,١,١,١٨
								١٠٠%	PIS	نسبة تطبيق آليات الضبط المالي في الجمعية	٤,١,١,١٩
								١٠٠%	RIS	نسبة النقد إلى صافي الأصول المقيدة والالتزامات	٤,١,١,٢٠
-	الإدارة المالية	الإدارة التنفيذية - وحدة التسويق	الإدارة المالية	2025\12 \1	2025\1 1	الاستقرار المالي	مديرة الإدارة المالية		KPIS	كفاءة الاستقرار المالي	٤,١,٢
								٨	PIS	عدد كبار المتبرعين الدائمين سنوياً (رجال أعمال)	٤,١,٢,١
								٨	PIS	عدد كبار المتبرعين الجدد سنوياً (الأفراد)	٤,١,٢,٢
								٦	PIS	عدد الجهات الداعمة الثابتة سنوياً	٤,١,٢,٣
								٤	PIS	عدد الجهات الداعمة الجديدة سنوياً	٤,١,٢,٤



الهدف الاستراتيجي							م.م	البعد الاستراتيجي		م.ب	
تحقيق الاستقرار المالي للجمعية							١	البعد المالي		٤	
الميزانية	المسؤول	الإدارة المساندة	الإدارة المنفذة	الفترة		النشاط	مالك المؤشر	المستهدف الحالي	نوع المؤشر	المؤشر	م.ش
				النهاية	البداية						
٢٢,٢٠٠	مديرة الإدارة المالية	الإدارة التنفيذية - وحدة التسويق	الإدارة المالية	٣١/١٢/٢٠٢٥	١/١/٢٠٢٥	الاستقرار المالي	مديرة الإدارة المالية	٩٠%	PIS	نسبة المبالغ الواردة من تسويق المشاريع السنوية من قيمة المشاريع المسوقة	٤,١,٢,٥
								١٥٠,٠٠٠	PIS	المبالغ التي تم توفيرها من رعايات المسؤولية المجتمعية والتي كانت ستتحملها الجمعية لولا وجود هذه الشراكة	٤,١,٢,٦
								٢٥%	PIS	نسبة الإيرادات من الحملات التسويقية من إجمالي الإيرادات	٤,١,٢,٧
								١٣	PIS	عدد وسائل تنمية الموارد المالية	٤,١,٢,٨
								٢٥٠٠٠	RIS	متوسط إيرادات المتبرعين (الأفراد)	٤,١,٢,٩
								١,٢٠٠,٠٠٠	RIS	متوسط إيرادات تبرعات الجهات المانحة	٤,١,٢,١٠
								٨٠٠٠	RIS	متوسط إيرادات تبرعات التجار	٤,١,٢,١١
								٨٠٠٠	RIS	متوسط الاستقطاعات الشهرية الثابتة	٤,١,٢,١٢
								٢٠٠٠٠	RIS	متوسط إيرادات أوقاف الجمعية	٤,١,٢,١٣
								٢٥٠٠٠	RIS	متوسط دخل الفرص التسويقية المصممة في منصات التبرع	٤,١,٢,١٤
١٧٥٠٠	RIS	قيمة اشتراكات أعضاء الجمعية العمومية	٤,١,٢,١٥								



الهدف الاستراتيجي							م.هـ	البعد الاستراتيجي		م.ب	
تحقيق الاستقرار المالي للجمعية							١	البعد المالي		٤	
الميزانية	المسؤول	الإدارة المساندة	الإدارة المنفذة	الفترة		النشاط	مالك المؤشر	المستهدف الحالي	نوع المؤشر	المؤشر	م.ش
				النهاية	البداية						
-	مديرة الإدارة المالية	الإدارة التنفيذية - وحدة التسويق	الإدارة المالية	٣١/١٢/٢٠٢٥	١/١/٢٠٢٥	الاستقرار المالي	مديرة الإدارة المالية	%٥	RIS	نسبة النمو في تبرعات الأفراد (سنوياً)	٤,١,٢,١٦
								١٥٠٠	RIS	إجمالي مبلغ الاستقطاعات المصغرة اليومية (الصدقة اليومية) سنوياً	٤,١,٢,١٧
								%١٠٠	RIS	نسبة تطبيق آليات احترازية في استثمار ممتلكات الجمعية	٤,١,٢,١٨
								%١٠٠	RIS	نسبة تطبيق إجراءات ادارة الميزانية والتدفقات النقدية	٤,١,٢,١٩



الهدف الاستراتيجي							م.م	البعد الاستراتيجي		م.ب	
تحقيق الاستقرار المالي للجمعية							١	البعد المالي		٤	
الميزانية	المسؤول	الإدارة المساندة	الإدارة المنفذة	الفترة		النشاط	مالك المؤشر	المستهدف الحالي	نوع المؤشر	المؤشر	م.ش
				النهاية	البداية						
-	مديرة الإدارة المالية	الإدارة التنفيذية - وحدة التسويق	الإدارة المالية	٣١/١٢/٢٠٢٥	١/١/٢٠٢٥	الاستقرار المالي	مديرة الإدارة المالية	%٩٠	PIS	نسبة المبالغ الواردة من تسويق المشاريع السنوية من قيمة المشاريع المسوقة	٤,١,٢,٥
-	مديرة الإدارة المالية	الإدارة التنفيذية - وحدة التسويق	الإدارة المالية	٣١/١٢/٢٠٢٥	١/١/٢٠٢٥	الاستقرار المالي	مديرة الإدارة المالية	١٥٠,٠٠٠	PIS	المبالغ التي تم توفيرها من رعايات المسؤولية المجتمعية والتي كانت ستتحملها الجمعية لولا وجود هذه الشراكة	٤,١,٢,٦
-	مديرة الإدارة المالية	الإدارة التنفيذية - وحدة التسويق	الإدارة المالية	٣١/١٢/٢٠٢٥	١/١/٢٠٢٥	الاستقرار المالي	مديرة الإدارة المالية	%٢٥	PIS	نسبة الإيرادات من الحملات التسويقية من إجمالي الإيرادات	٤,١,٢,٧
-	مديرة الإدارة المالية	الإدارة التنفيذية - وحدة التسويق	الإدارة المالية	٣١/١٢/٢٠٢٥	١/١/٢٠٢٥	الاستقرار المالي	مديرة الإدارة المالية	١٣	PIS	عدد وسائل تنمية الموارد المالية	٤,١,٢,٨



الهدف الاستراتيجي							م.هـ	البعد الاستراتيجي		م.ب	
تحقيق الاستقرار المالي للجمعية							١	البعد المالي		٤	
الميزانية	المسؤول	الإدارة المساندة	الإدارة المنفذة	الفترة		النشاط	مالك المؤشر	المستهدف الحالي	نوع المؤشر	المؤشر	م.ش
				النهاية	البداية						
-	مديرة الإدارة المالية	الإدارة التنفيذية - وحدة التسويق	الإدارة المالية	٣١/١٢/٢٠٢٥	١/١/٢٠٢٥	الاستقرار المالي	مديرة الإدارة المالية	٢٥٠,٠٠٠	RIS	متوسط إيرادات المتبرعين (الأفراد)	٤,١,٢,٩
								١,٢٠٠,٠٠٠	RIS	متوسط إيرادات تبرعات الجهات المانحة	٤,١,٢,١٠
								٨٠,٠٠٠	RIS	متوسط إيرادات تبرعات التجار	٤,١,٢,١١
								٨٠,٠٠٠	RIS	متوسط الاستقطاعات الشهرية الثابتة	٤,١,٢,١٢
								٢٠٠,٠٠٠	RIS	متوسط إيرادات أوقاف الجمعية	٤,١,٢,١٣
								٢٥٠,٠٠٠	RIS	متوسط دخل الفرص التسويقية المصممة في منصات التبرع	٤,١,٢,١٤
								١٧,٥٠٠	RIS	قيمة اشتراكات أعضاء الجمعية العمومية	٤,١,٢,١٥
								%٥	RIS	نسبة النمو في تبرعات الأفراد (سنوياً)	٤,١,٢,١٦
								١٥,٠٠٠	RIS	إجمالي مبلغ الاستقطاعات المصغرة اليومية (الصدقة اليومية) سنوياً	٤,١,٢,١٧
								%١٠٠	RIS	نسبة تطبيق آليات احترافية في استثمار ممتلكات الجمعية	٤,١,٢,١٨
								%١٠٠	RIS	نسبة تطبيق إجراءات ادارة الميزانية والتدفقات النقدية	٤,١,٢,١٩

