



جمعية رواء  
للفتيات بتبوك  
رقم الترخيص ١٧٩٤

# الخطة التنفيذية

لجمعية رواء للفتيات بتبوك لعام ٢٠٢٦م



جمعية رواء  
للفتيات بتبوك  
رقم الترخيص ١٧٩٤

تمكين الفتاة نحو قيادة تنموية طموحة.

جمعية أهلية شبابية تعنى بتمكين الفتاة من خلال تطوير قدراتها وتنمية مهاراتها وتعزيز دورها في المجتمع ببرامج ومبادرات مبتكرة وشراكات نوعية وبيئة عمل جاذبة تواكب الأصالة والمعاصرة وفق الممارسات.



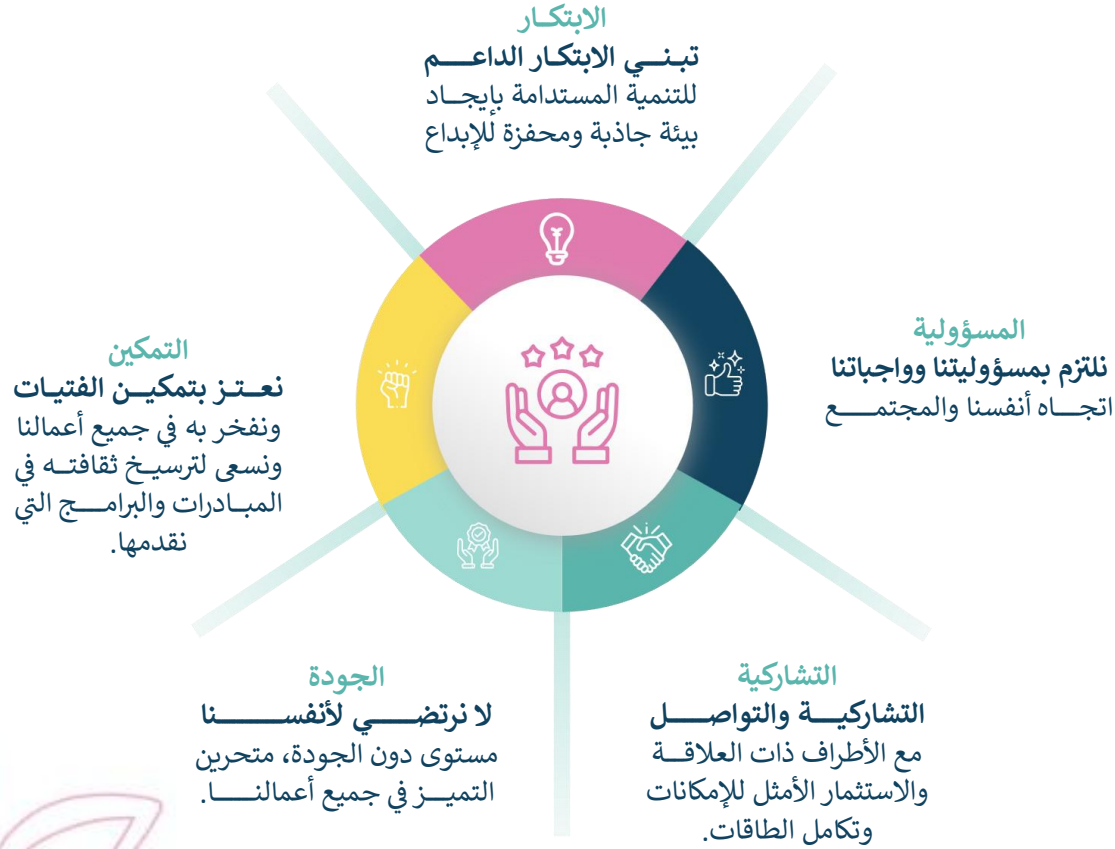
رؤيتنا



رسالتنا



جمعية رواء  
للفتيات بتبوك  
رقم الترخيص ١٧٩٤



قيمتنا



جمعية رواء  
للفتيات بتبوك  
رقم الترخيص ١٧٩٤

١	تنمية قدرات ومهارات الفتيات لتعزيز دورهن في المجتمع
٢	تمكين الفتيات لسوق العمل.
٣	صناعة بيئات إبداعية نوعية ومحفزة للفتاة.
٤	تعزيز القيم الإيجابية لدى الفتيات.
٥	رفع مستوى الوعي لدى الفتيات.
٦	تجويد العمليات.
٧	تطوير الموارد البشرية في الجمعية.
٨	تحقيق الإستقرار المالي للجمعية.

# الأهداف الإستراتيجية





الهدف الاستراتيجي							م.هـ	البعد الاستراتيجي	م.ب			
تنمية قدرات ومهارات الفتيات لتعزيز دورهن في المجتمع							١	المستفيدين	١			
الميزانية	المسؤول	الإدارة المساندة	الإدارة المنفذة	الفترة		النشاط	مالك المؤشر	المستهدف الحالي	نوع المؤشر	المؤشر	م.ش	
				النهاية	البداية							
٣٠٠,٠٠٠	إحصائي إدارة المشاريع	وحدة الشركات والعلاقات العامه	إدارة المشاريع	١١ / ٣٠	١ / ١	التمكين الذاتي	المدير التنفيذي		KPIS	كفاءة المشاريع التأهيلية المتخصصة	١,١,١	
٥٠,٠٠٠				١١ / ٣٠	١ / ١	إجادة		٥	PIS	عدد المشاريع التمكين الذاتي	١,١,١,١	
٣٢٠,٠٠٠				١٢ / ٣١	١ / ١	إبصار						
٢٠,٠٠٠				١٠ / ١٣	٢ / ١٠	احترافية القرار		٨	PIS	عدد وسائط التنفيذ في المشاريع التمكين الذاتي	١,١,١,٢	
٢٠,٠٠٠		١١ / ٢٨		١ / ١٨	مكين	٣٠٠		RIS	عدد المستفيدات من المشاريع التمكين الذاتي	١,١,١,٣		
٤٣,٠٠٠		١		PIS	عدد المشاريع التأهيلية لمشرفات مشاريع الفتيات	١,١,١,٤						
		٦		PIS	عدد وسائط التنفيذ في المشاريع التأهيلية لمشرفات مشاريع الفتيات	١,١,١,٥						
		٢٥		RIS	عدد المستفيدات لمشرفات مشاريع الفتيات	١,١,١,٦						
١٢٠,٠٠٠		١		PIS	عدد المشاريع التأهيلية للقيادات الشابة	١,١,١,٧						
		٧		PIS	عدد وسائط التنفيذ في المشاريع التأهيلية للقيادات الشابة	١,١,١,٨						
	٢٥	RIS	عدد المستفيدات من المشاريع التأهيلية للقيادات الشابة	١,١,١,٩								



الهدف الاستراتيجي							م.هـ		البعد الاستراتيجي		م.ب
تنمية قدرات ومهارات الفتيات لتعزيز دورهن في المجتمع							١		المستفيدين		١
الميزانية	المسؤول	الإدارة المساندة	الإدارة المنفذة	الفترة		النشاط	مالك المؤشر	المستهدف الحالي	نوع المؤشر	المؤشر	م.ش
				النهاية	البداية						
١٦٢,٦٠٠	إحصائي إدارة المشاريع	وحدة الشركات والعلاقات العامة	إدارة المشاريع	١٢/ ١٥	٤ / ١٢	شباب عطاء	المدير التنفيذي	٣	PIS	عدد المشاريع التمكين المجتمعي	١,١,١,١٠
								٥	PIS	عدد وسائط التنفيذ في مشاريع التمكين المجتمعي	١,١,١,١١
								١٠٠	RIS	عدد المستفيدات في مشاريع التمكين المجتمعي	١,١,١,١٢
٢٥		PIS		عدد المبادرات المتبناة في حاضنة رواء	١,١,١,١٣						
٥		PIS		عدد وسائط التنفيذ في حاضنة رواء	١,١,١,١٤						
٢٠٠		RIS		عدد المستفيدات من حاضنة رواء	١,١,١,١٥						
%٩٨		PIS	فاعلية مخرجات حاضنة رواء	١,١,١,١٦							
%٩٥		PIS	نسبة أداء مبادرات حاضنة رواء	١,١,١,١٧							
%١٠٠		PIS	نسبة المبادرات المنفذة إلى المدعومة في حاضنة رواء	١,١,١,١٨							
١٨		PIS	عدد الشركات المنفذة في حاضنة رواء	١,١,١,١٩							
١٧		RIS	عدد الجهات المستفيدة من حاضنة رواء	١,١,١,٢٠							
%٢٥		RIS	نسبة مشاركة المستفيدات في تنفيذ برامج الجمعية	١,١,١,٢١							
٣٠,٠٠٠	إدارة التطوع	إدارة التطوع	إدارة المشاريع	١١/ ٢٦	٨ / ٢	موهوبة	المدير التنفيذي				



الهدف الاستراتيجي							م.هـ	البعد الاستراتيجي		م.ب	
تمكين الفتيات لسوق العمل							٢	المستفيدين		١	
الميزانية	المسؤول	الإدارة المساندة	الإدارة المنفذة	الفترة		النشاط	مالك المؤشر	المستهدف الحالي	نوع المؤشر	المؤشر	م.ش
				النهاية	البداية						
٣٥٠,٠٠٠	إحصائي إدارة المشاريع	وحدة الشراكات والعلاقات العامة	إدارة المشاريع	١١/ ٢٢	١/ ٣١	ورشة رواء	المدير التنفيذي		KPIS	كفاءة مشاريع التأهيل لسوق العمل	١,٢,١
									٣	PIS	عدد مشاريع التأهيل لسوق العمل
٧٠,٠٠٠				وحدة التسويق	١٠/ ٢٩	٧/ ١		استديو رواء	٥	PIS	عدد الوسائط التنفيذ لمشاريع التأهيل لسوق العمل
						٣٠٠		RIS	عدد المستفيدات من مشاريع التأهيل لسوق العمل	١,٢,١,٣	
								٩٥	RIS	نسبة اكتساب المهارات من مشاريع التأهيل لسوق العمل	١,٢,١,٤
٥٥,٠٠٠		إدارة التطوع		٧ / ٣٠	٤ / ٢٠	مسرعة القدرات البشرية			١٦%	RIS	نسبة الممكنات فعليا في سوق العمل ل ( وظيفة - مشروع )



الهدف الاستراتيجي							م.م		البعد الاستراتيجي		م.ب
صناعة بيئات إبداعية ومحفزة للفتاة							٣		المستفيدين		١
الميزانية	المسؤول	الإدارة المساندة	الإدارة المنفذة	الفترة		النشاط	مالك المؤشر	المستهدف	نوع المؤشر	المؤشر	م.ش
				النهاية	البداية						
١٢٠,٧٠٥	إحصائي إدارة المشاريع	وحدة الشركات والعلاقات العامة	إدارة المشاريع	١١ / ١٩	١ / ١٠	ريانة	المدیر التنفيذي		KPIS	كفاءة البيئات المحفزة	١,٣,١
									PIS	عدد البيئات المنفذة سنوياً	١,٣,١,١
٢٥,٠٠٠	إحصائي إدارة المشاريع	وحدة التسويق	إدارة المشاريع	١١ / ٥	١ / ٢٩	أكشاك	المدیر التنفيذي	٨	PIS	عدد الأنشطة المنفذة في البيئات	١,٣,١,٢
								١٤٠٠	RIS	عدد المستفيدات من الأنشطة المنفذة في البيئات	١,٣,١,٣
		٩٠						PIS	نسبة المستقطبات من الأنشطة المنفذة	١,٣,١,٤	
		%٦٥						RIS	نسبة المستفيدات الجدد من البيئات	١,٣,١,٥	
		إدارة التطوع						٩٠	PIS	نسبة تطبيق معايير البيئة النوعية والمحفزة	١,٣,١,٦



الهدف الاستراتيجي								م.هـ	البعد الاستراتيجي	م.ب	
تعزيز القيم الإيجابية لدى الفتيات								٤	المستفيدين	١	
الميزانية	المسؤول	الإدارة المساندة	الإدارة المنفذة	الفترة		النشاط	مالك المؤشر	المستهدف الحالي	نوع المؤشر	المؤشر	م.ش
				النهاية	البداية						
٢٣,٠٩٥	إحصائي إدارة المشاريع	وحدة الشركات والعلاقات العامة	إدارة المشاريع	٥ / ١	١ / ١	ري ثانوي	المدير التنفيذي		KPIS	كفاءة المشاريع القيمة	١,٤,١
								١	PIS	عدد المشاريع القيمة المنفذة سنوياً	١,٤,١,١
								٦	PIS	عدد وسائط المنفذة لبرامج القيمة	١,٤,١,٢
٤٠٠		RIS		عدد المستفيدات من المشاريع القيمة	١,٤,١,٣						
٣٠		PIS		نسبة الأنشطة القيمة في مشاريع الجمعية	١,٤,١,٤						
١		PIS		عدد المشاريع التأهيلية للموجه القيمي	١,٤,١,٥						
٥		PIS		عدد الوسائط المنفذة لبرامج التأهيلية للموجه القيمي	١,٤,١,٦						
٨٠	RIS	عدد المستفيدات من المشاريع التأهيلية للموجه القيمي	١,٤,١,٧								
٤٧,٠٠٠		إدارة التطوع		١١ / ٣٠	١ / ٢٠	سदन					



الهدف الاستراتيجي							م.هـ	البعد الاستراتيجي		م.ب	
رفع مستوى الوعي لدى الفتيات							٥	المستفيدين		١	
الميزانية	المسؤول	الإدارة المساندة	الإدارة المنفذة	الفترة		النشاط	مالك المؤشر	المستهدف الحالي	نوع المؤشر	المؤشر	م.ش
				النهاية	البداية						
٢٦,٥١٠	إحصائي إدارة المشاريع	وحدة الشراكات والعلاقات العامة	إدارة المشاريع	٣/٥	١/١	مسابقة رواء ساعة رواء	المدير التنفيذي		KPIS	كفاءة المشاريع التوعوية	١,٥,١
								٥	PIS	عدد المشاريع التوعوية المنفذة للفتيات	١,٥,١,١
١٥,٠٠٠		وحدة التسويق		١٢/١	٢/٩	ديوانية رواء		٨	PIS	عدد الوسائط المنفذة لبرامج التوعوية المنفذة للفتيات	١,٥,١,٢
٤,٠٠٠					١٢/٩	١/٢١		مساحة رواء	٣....	RIS	عدد المستفيدات من المشاريع التوعوية المنفذة للفتيات
١٥,٠٠٠		إدارة التطوع		١٢/٢	٤/٣	رواء معك		٢٠	PIS	عدد الموضوعات المستهدفة في المشاريع التوعوية	١,٥,١,٤
					٢٦	PIS	عدد المنتجات من المشاريع التوعوية	١,٥,١,٥			



الهدف الاستراتيجي							م.ه		البعد الاستراتيجي		م.ب
تجويد عمليات الجمعية							١		العمليات		٢
الميزانية	المسؤول	الإدارة المساندة	الإدارة المنفذة	الفترة		النشاط	مالك المؤشر	المستهدف الحالي	نوع المؤشر	المؤشر	م.ش
				النهاية	البداية						
١٢,٠٠٠	أخصائية التسويق	إدارة التطوع	وحدة التسويق	١٢ / ٣١	١ / ١	قيمة رواء التنافسية	المدير التنفيذي		KPIS	كفاءة عمليات التسويق بالجمعية	٢,١,١
٣٠,٠٠٠									PIS	عدد المبادرات التسويقية التي تركز على القيمة التنافسية للجمعية	٢,١,١,١
									PIS	عدد الحملات التسويقية	٢,١,١,٢
		PIS				عدد المشاريع المسوقة سنوياً			٢,١,١,٣		
		PIS				عدد الأفكار التسويقية الإبداعية			٢,١,١,٤		
		PIS				عدد وسائط التسويق			٢,١,١,٥		
		PIS				عدد النسخ الموزعة من التقرير السنوي للجمعية			٢,١,١,٦		
١٠,٠٠٠		إدارة المشاريع				سفرء رواء			PIS	عدد حسابات التواصل الاجتماعي للجمعية المفعلة	٢,١,١,٧
									PIS	عدد مبادرات تحسين الصورة الذهنية للجمعية	٢,١,١,٨
	PIS		عدد الموضوعات الجديدة في الموقع الالكتروني	٢,١,١,٩							



الهدف الاستراتيجي							م.هـ	البعد الاستراتيجي	م.ب	
تجويد عمليات الجمعية							١	العمليات	٢	
الميزانية	المسؤول	الإدارة المساندة	الإدارة المنفذة	الفترة		النشاط	مالك المؤشر	نوع المؤشر	المؤشر	م.ش
				النهاية	البداية					
١٥٠,٠٠٠	أخصائية التسويق	إدارة التطوع	وحدة التسويق	١٢/ ٣٠	١/١	التواصل	المدير التنفيذي	PIS	عدد الأخبار الصحفية عن الجمعية	٢,١,١,١٠
								PIS	عدد اللقاءات الإذاعية عن الجمعية	٢,١,١,١١
								PIS	عدد مرات زيارة الموقع الالكتروني	٢,١,١,١٢
		PIS						عدد الفيديوهات المصورة للتعريف بالجمعية	٢,١,١,١٣	
		PIS						عدد الموشن جرافيك للتعريف بخدمات الجمعية	٢,١,١,١٤	
		PIS						عدد الملفات التعريفية بالجمعية	٢,١,١,١٥	
		PIS						عدد البرشورات التعريفية بالجمعية	٢,١,١,١٦	
		PIS						عدد مشاهدات الفيديو التعريفي بخدمات الجمعية	٢,١,١,١٧	
		PIS						عدد مرات نشر الملف التعريفي ببرامج ومشاريع الجمعية	٢,١,١,١٨	
PIS	عدد البرشورات المطبوعة الموزعة عن الجمعية	٢,١,١,١٩								



الهدف الاستراتيجي							م.م		البعد الاستراتيجي		م.ب
تجويد عمليات الجمعية							١		العمليات		٢
الميزانية	المسؤول	الإدارة المساندة	الإدارة المنفذة	الفترة		النشاط	مالك المؤشر	المستهدف الحالي	نوع المؤشر	المؤشر	م.ش
				النهاية	البداية						
-	أخصائية التسويق	إدارة التطوع	وحدة التسويق	١٢/ ٣١	١/١	التواصل - الحملات التسويقية	المدير التنفيذي	٩٥%	RIS	فاعلية الأنشطة التسويقية	٢,١,١,٢٠
		١٠٠%						RIS	نسبة إنجاز الخطة التسويقية	٢,١,١,٢١	
		٨٥						RIS	نسبة المشاريع المدعومة من المشاريع المسوقة	٢,١,١,٢٢	
		١٠%						RIS	نسبة الزيادة السنوية لعدد متابعي حسابات التواصل الاجتماعي للجمعية	٢,١,١,٢٣	
		٢٠٠						RIS	عدد المشتركين في حساب الجمعية في اليوتيوب	٢,١,١,٢٤	
		٥٠٠						RIS	متوسط إعادة للتغريدة بحساب تويتر في الجمعية من المؤثرين	٢,١,١,٢٥	



الهدف الاستراتيجي							م.م	البعد الاستراتيجي	م.ب		
تجويد عمليات الجمعية							١	العمليات	٢		
الميزانية	المسؤول	الإدارة المساندة	الإدارة المنفذة	الفترة		النشاط	مالك المؤشر	المستهدف الحالي	نوع المؤشر	المؤشر	م.ش
				النهاية	البداية						
٣٠,٠٠٠	أخصائية التسويق	الإدارة التنفيذية	وحدة الشركات والعلاقات العامة	١٢/ ٣١	١/ ١	شركاء رواء	المدير التنفيذي		KPIS	كفاءة عمليات الشركات بالجمعية	٢,١,٢
								٨	PIS	عدد الشركات المبرمة مع القطاع الحكومي	٢,١,٢,١
								٢٤	PIS	عدد الشركات المبرمة مع القطاع الرابع	٢,١,٢,٢
								٢٠	PIS	عدد الشركات المبرمة مع القطاع الخاص	٢,١,٢,٣
								%٩٠	RIS	نسبة الشركات المفعلة من الشركات الموقعة	٢,١,٢,٤
١٨,٠٠٠	إدارة المعرفة	إدارة المعرفة	إدارة المعرفة	١٢/ ٣١	١/ ١	التحول التقني			KPIS	كفاءة عمليات التقنية	٢,١,٣
								%١٠٠	PIS	نسبة اكتمال الأتمتة في الجمعية	٢,١,٣,١
								%١٠٠	PIS	نسبة الإنجاز في البناء التقني للجمعية	٢,١,٣,٢
								%٩٨	RIS	فاعلية النظام التقني لإدارة عمليات الجمعية	٢,١,٣,٣



الهدف الاستراتيجي							م.م	البعد الاستراتيجي	م.ب		
تجويد عمليات الجمعية							١	العمليات	٢		
الميزانية	المسؤول	الإدارة المساندة	الإدارة المنفذة	الفترة		النشاط	مالك المؤشر	المستهدف الحالي	نوع المؤشر	المؤشر	م.ش
				النهاية	البداية						
٤٠,٠٠٠	الإدارة التنفيذية	مجلس الإدارة - إدارة الجودة	الإدارة التنفيذية	١٢ / ٣١	١ / ١	توثيق الممارسات وقياس الأثر	المدير التنفيذي		KPIS	كفاءة عمليات إدارة المشاريع	٢,١,٥
								%١٠٠	PIS	نسبة التزام إدارة البرامج بتنفيذ دراسة احتياج المستفيدين لكل برنامج	٢,١,٥,١
								%١٠٠	PIS	نسبة التزام إدارة البرامج بتضمين القيمة ( المنفعة + تجربة العميل ) لكل برنامج	٢,١,٥,٢
								%٥	PIS	نسبة الخدمات والمنتجات المبتكرة	٢,١,٥,٣
								%٩٨	PIS	نسبة كفاءة المراقبة والتحكم في المشاريع	٢,١,٥,٤
								%١٠٠	PIS	نسبة كفاءة متابعة الأنشطة في الجمعية	٢,١,٥,٥
								%١٠٠	PIS	نسبة التزام الفريق التنفيذي بكراسة مواصفات المشاريع والمنتجات	٢,١,٥,٦
								.	PIS	عدد دراسات تكاليف الخدمات التي تقدمها الجمعية	٢,١,٥,٧
								%١٥	PIS	نسبة التحسين في معايير استحقاق المستفيدين للخدمات	٢,١,٥,٨
								%٩٤	PIS	نسبة كفاءة أداء البيئات التربوية التابعة للجمعية	٢,١,٥,٩
%٩٥	RIS	فاعلية البيئات التربوية التابعة للجمعية	٢,١,٥,١٠								



الهدف الاستراتيجي							م.م	البعد الاستراتيجي	م.ب		
تجويد عمليات الجمعية							١	العمليات	٢		
الميزانية	المسؤول	الإدارة المساندة	الإدارة المنفذة	الفترة		النشاط	مالك المؤشر	المستهدف الحالي	نوع المؤشر	المؤشر	م.ش
				النهاية	البداية						
١٠,٠٠٠	إحصائية المعرفة	إدارة الشركات والاتصال المؤسسي	إدارة المعرفة	١٢ / ٣٠.	١ / ١	الحكومة المعرفية	المدير التنفيذي	.	KPIS	كفاءة عمليات المعرفة	٢,١,٤
									PIS	عدد قواعد البيانات للداعمين	٢,١,٤,١
		PIS							عدد قواعد البيانات للمستفيدين	٢,١,٤,٢	
		PIS							عدد قواعد بيانات المتطوعين	٢,١,٤,٣	
٣٥,٠٠٠	إدارة الموارد البشرية	إدارة الموارد البشرية	إدارة المعرفة	١٢ / ٣٠.	١ / ١	روافد	المدير التنفيذي	١٠٠%	PIS	نسبة التحديث لقواعد البيانات في الجمعية	٢,١,٤,٤
									RIS	عدد أنشطة تبادل المعرفة الداخلي	٢,١,٤,٥
									RIS	عدد أنشطة تبادل المعرفة الخارجي	٢,١,٤,٦
									RIS	عدد الجهات المستفيدة من التبادل المعرفي مع الجمعية	٢,١,٤,٧



الهدف الاستراتيجي							م.م	البعد الاستراتيجي	م.ب		
تجويد عمليات الجمعية							١	العمليات	٢		
الميزانية	المسؤول	الإدارة المساندة	الإدارة المنفذة	الفترة		النشاط	مالك المؤشر	المستهدف الحالي	نوع المؤشر	المؤشر	م.ش
				النهاية	البداية						
٢٠٠,٠٠٠	الإدارة التنفيذية	مجلس الإدارة - إدارة الجودة	الإدارة التنفيذية	١٢ / ٣٠	١ / ١	البناء المؤسسي	المدير التنفيذي		KPIS	كفاءة عمليات البناء المؤسسي	٢,١,٦
								١٠٠	PIS	نسبة اكتمال التسكين في الهيكل التنظيمي	٢,١,٦,١
								٠	PIS	عدد الأدلة الإجرائية في الجمعية	٢,١,٦,٢
								٠	PIS	عدد اللوائح التنظيمية والسياسات المعدة	٢,١,٦,٣
								%١٠٠	PIS	كفاءة معيار الشفافية والافصاح	٢,١,٦,٤
								%١٠٠	PIS	كفاءة معيار الالتزام والامتثال	٢,١,٦,٥
								١٦	PIS	عدد تقارير اللجان الدائمة	٢,١,٦,٦
								٩٥	PIS	نسبة كفاءة التقارير في الجمعية	٢,١,٦,٧
								٠	PIS	نسبة الإنجاز في توفير مبنى ملك للجمعية	٢,١,٦,٨
								%١٠	PIS	نسبة تحسين مقر الجمعية	٢,١,٦,٩
٣٠٠,٠٠٠	الإدارة التنفيذية					تحسين البيئة		٤	PIS	عدد تقارير قياس الأداء الاستراتيجي	٢,١,٦,١٠
								٢	RIS	عدد الخدمات المحسنة في الجمعية	٢,١,٦,١١



الهدف الاستراتيجي							م.ه	البعد الاستراتيجي		م.ب	
تجويد عمليات الجمعية							١	العمليات		٢	
الميزانية	المسؤول	الإدارة المساندة	الإدارة المنفذة	الفترة		النشاط	مالك المؤشر	المستهدف الحالي	نوع المؤشر	المؤشر	م.ش
				النهاية	البداية						
٦٠,٠٠٠	الإدارة التنفيذية	مجلس الإدارة - إدارة الجودة	الإدارة التنفيذية	١٢/ ٣٠	١/ ١	مشروع تطوير منظومة إدارة الأداء الاستراتيجي	المدير التنفيذي	٦	PIS	عدد تقارير قياس الأداء التشغيلي للمشاريع	٢,١,٦,١٢
								%٥	PIS	نسبة تحسين سرعة الاستجابة في خدمات الجمعية	٢,١,٦,١٣
								%٥	PIS	نسبة تحسن أداء الموارد البشرية في التواصل مع أصحاب المصلحة	٢,١,٦,١٤
								%٩٨	PIS	نسبة أداء الإدارات التنفيذية وفق مصفوفة القياس في الجمعية	٢,١,٦,١٥
								١	PIS	عدد ورش تحسين إجراءات العمل	٢,١,٦,١٦
								%١٠	PIS	نسبة النمو الداخلي في مجال الخدمات والمنتجات	٢,١,٦,١٧
								%١٠٠	RIS	نسبة الإنجاز في الخطة الاستراتيجية	٢,١,٦,١٨
								%١٠٠	RIS	نسبة الإنجاز في الخطة التنفيذية	٢,١,٦,١٩
								%١٠٠	RIS	متوسط نسبة الإنجاز في خطط الإدارات والوحدات	٢,١,٦,٢٠
								%١٠٠	RIS	نسبة الإنجاز في المشاريع	٢,١,٦,٢١



الهدف الاستراتيجي							م.م	البعد الاستراتيجي	م.ب		
تجويد عمليات الجمعية							١	العمليات	٢		
الميزانية	المسؤول	الإدارة المساندة	الإدارة المنفذة	الفترة		النشاط	مالك المؤشر	المستهدف الحالي	نوع المؤشر	المؤشر	م.ش
				النهاية	البداية						
-	الإدارة التنفيذية	مجلس الإدارة - إدارة الجودة	الإدارة التنفيذية	١٢/ ٣٠	١/ ١	-	المدير التنفيذي	١٠٠%	RIS	نسبة تطبيق الأدلة الإجرائية في الجمعية	٢,١,٦,٢٢
								١٠٠%	RIS	نسبة تطبيق نظام قياس الأداء	٢,١,٦,٢٣
								٥%	RIS	نسبة تحسين الأدلة الاجرائية	٢,١,٦,٢٤
								١٠٠%	RIS	نسبة تطبيق دليل الصلاحيات في الجمعية	٢,١,٦,٢٥
								٥	RIS	عدد العمليات المحسنة سنويا	٢,١,٦,٢٦
								١٠٠%	RIS	نسبة تنفيذ توصيات الجمعية العمومية ومجلس الإدارة	٢,١,٦,٢٧
								١٠٠%	RIS	درجة مطابقة تنفيذ الإجراءات	٢,١,٦,٢٨
								٩٥%	RIS	نسبة إنجاز فرص التحسين الداخلية والخارجية	٢,١,٦,٢٩
								٩٨%	RIS	نسبة تطبيق (نموذج رواء التنافسي) لتعظيم الأثر في الفتيات	٢,١,٦,٣٠
								٢	PIS	عدد مشاركات الجمعية في جوائز التميز	٢,١,٦,٣١
								١	RIS	عدد الجوائز التي حصلت عليها الجمعية	٢,١,٦,٣٢



الهدف الاستراتيجي							م.م	البعد الاستراتيجي	م.ب		
تطوير الموارد البشرية في الجمعية							١	تطوير الموارد البشرية في الجمعية	٣		
الميزانية	المسؤول	الإدارة المساندة	الإدارة المنفذة	الفترة		النشاط	مالك المؤشر	المستهدف الحالي	نوع المؤشر	المؤشر	م.ش
				النهاية	البداية						
١٠٠,٠٠٠	إخصائية الموارد البشرية	الإدارة التنفيذية	إدارة الموارد البشرية	١٢ / ٣٠	١ / ١	استقطاب القيادات	المدير التنفيذي	KPIS	كفاءة تطوير الموارد البشرية	٣,١,١	
								٠	PIS	عدد دراسات الاحتياج للعاملين	٣,١,١,١
								١	PIS	عدد خطط تطوير العاملين	٣,١,١,٢
								٥	PIS	عدد دورات تطوير القيادات في الجمعية	٣,١,١,٣
								٢٠	PIS	عدد الأيام التدريبية للقيادات	٣,١,١,٤
								١٨	PIS	عدد المستفيدين من دورات القيادات	٣,١,١,٥
								٢٥	PIS	عدد دورات تطوير الكوادر (المتخصصة) في الجمعية	٣,١,١,٦
								٢٠	PIS	عدد المستفيدين من دورات الكوادر	٣,١,١,٧
								٦	PIS	عدد وسائط التنفيذ للبرامج التطويرية	٣,١,١,٨
								٢٠	PIS	عدد الأيام التدريبية لكل موظفة سنوياً	٣,١,١,٩
١	PIS	عدد انظمة التحفيز للموارد البشرية في الجمعية	٣,١,١,١٠								



الهدف الاستراتيجي							م.هـ	البعد الاستراتيجي		م.ب	
تطوير الموارد البشرية في الجمعية							١	تطوير الموارد البشرية في الجمعية		٣	
الميزانية	المسؤول	الإدارة المساندة	الإدارة المنفذة	الفترة		النشاط	مالك المؤشر	المستهدف الحالي	نوع المؤشر	المؤشر	م.ش
				النهاية	البداية						
١٥٠,٠٠٠	إحصائية الموارد البشرية	الإدارة التنفيذية	إدارة الموارد البشرية	١٢ / ٣٠	١ / ١	تطوير واستدامة نظام إدارة الموارد البشرية	المدير التنفيذي	٢	PIS	عدد زيارات فريق الجمعية لأفضل الممارسات في المملكة	٣,١,١,١١
								٥	PIS	عدد الفعاليات الاجتماعية للعاملين بالجمعية	٣,١,١,١٢
								٤	PIS	عدد مشاركات قيادات الجمعية في اللتقيات و المؤتمرات	٣,١,١,١٣
								٧	PIS	عدد آليات تحويل المعرفة الضمنية لدى العاملين إلى معرفة صريحة	٣,١,١,١٤
								١	PIS	عدد الكوادر المتميزة المستقطبة لوظائف الجمعية	٣,١,١,١٥
								%١٠٠	PIS	كفاءة نظام تقييم أداء الموظفين	٣,١,١,١٦
								%٩٨	PIS	مستوى تعزيز العمل بروح الفريق	٣,١,١,١٧
								%٩٥	PIS	مستوى توفر بيئة عمل مثالية في الجمعية	٣,١,١,١٨
								%١٠٠	PIS	نسبة ربط نظام تحفيز الموظفين بالأداء	٣,١,١,١٩
								%٩٨	RIS	فاعلية برنامج تحسين أداء الموظفين	٣,١,١,٢٠
								%٨٥	RIS	فاعلية برنامج نقل المعرفة للموظفين	٣,١,١,٢١
								%١٠٠	RIS	فاعلية برنامج التعريفي للموظف الجديد بقيم الجمعية	٣,١,١,٢٢



الهدف الاستراتيجي							م.م	البعد الاستراتيجي	م.ب		
تحقيق الاستقرار المالي للجمعية							١	البعد المالي	٤		
الميزانية	المسؤول	الإدارة المساندة	الإدارة المنفذة	الفترة		النشاط	مالك المؤشر	المستهدف الحالي	نوع المؤشر	المؤشر	م.ش
				النهاية	البداية						
٢٠,٠٠٠	المحاسبة	الإدارة التنفيذية	المحاسبة	١٢/ ٣١	١/ ١	الكفاءة المالية	المدير التنفيذي	KPIS	الكفاءة المالية	٤,١,١	
								١	PIS	عدد الخطط المالية للمخاطر المحتملة	٤,١,١,١
								٤	PIS	عدد التقارير المالية الهئية الدورية	٤,١,١,٢
								٤	PIS	عدد التقارير الرسمية من المراجع المالي الخارجي	٤,١,١,٣
								٦	PIS	عدد التقارير ذات المؤشرات المالية التي تساعد في اتخاذ القرار	٤,١,١,٤
								%٥٠	PIS	نسبة تغطية دخل الأوقاف للمصاريف التشغيلية	٤,١,١,٥
								%٥	PIS	نسبة الاحتياطي المالي من الميزانية العامة	٤,١,١,٦
								%٥	PIS	نسبة الموارد المالية الثابتة إلى إجمالي الإيرادات	٤,١,١,٧
								%٣٠	PIS	نسبة المبلغ للمستثمر من إيرادات الاوقاف	٤,١,١,٨
								%١٠	PIS	نسبة المصاريف التشغيلية في الجمعية	٤,١,١,٩
								%١	PIS	نسبة خفض المصاريف التشغيلية سنوياً	٤,١,١,١٠
								٧	PIS	عدد وسائط رفع كفاءة الأنفاق	٤,١,١,١١
%١٠٠	PIS	متوسط درجة مؤشرات الحوكمة في البعد المالي	٤,١,١,١٢								



الهدف الاستراتيجي								م.ه		البعد الاستراتيجي		م.ب
تحقيق الاستقرار المالي للجمعية								١		البعد المالي		٤
الميزانية	المسؤول	الإدارة المساندة	الإدارة المنفذة	الفترة		النشاط	مالك المؤشر	المستهدف الحالي	نوع المؤشر	المؤشر	م.ش	
				النهاية	البداية							
-	الحاسبة	الإدارة التنفيذية	الإدارة المالية	١٢/ ٣١	١/ ١	الكفاءة المالية	الدير التنفيذي	%١٠٠	PIS	كفاءة معيار السلامة المالية	٤,١,١,١٣	
								%١٠٠	PIS	كفاءة تطبيق إجراءات ادارة الميزانية والتدفقات النقدية	٤,١,١,١٤	
								%١٠٠	PIS	نسبة مرونة آلية الصرف في الجمعية	٤,١,١,١٥	
								%١٠٠	PIS	نسبة تحسين النظام التقني للصرف في الجمعية	٤,١,١,١٦	
								%١٠٠	PIS	نسبة تطبيق نظام الصرف في الجمعية	٤,١,١,١٧	
								%١٠٠	PIS	نسبة تطبيق آليات احترافية لإدارة التكلفة	٤,١,١,١٨	
								%١٠٠	PIS	نسبة تطبيق آليات الضبط المالي في الجمعية	٤,١,١,١٩	
								%١٠٠	RIS	نسبة النقد إلى صافي الأصول المقيدة والالتزامات	٤,١,١,٢٠	
									KPIS	كفاءة الاستقرار المالي	٤,١,٢	
									PIS	عدد كبار المتبرعين الدائمين سنوياً (رجال أعمال)	٤,١,٢,١	
٥٠٠٠,٠٠٠	الحاسبة	الإدارة التنفيذية - وحدة التسويق	الإدارة المالية	١٢/ ٣١	١/ ١	الاستقرار المالي		٩	PIS	عدد كبار المتبرعين الجدد سنوياً (الأفراد)	٤,١,٢,٢	
								٩	PIS	عدد الجهات الداعمة الثابتة سنوياً	٤,١,٢,٣	
								٧	PIS	عدد الجهات الداعمة الجديدة سنوياً	٤,١,٢,٤	
								٥	PIS			



الهدف الاستراتيجي							م.هـ	البعد الاستراتيجي		م.ب	
تحقيق الاستقرار المالي للجمعية							١	البعد المالي		٤	
الميزانية	المسؤول	الإدارة المساندة	الإدارة المنفذة	الفترة		النشاط	مالك المؤشر	المستهدف الحالي	نوع المؤشر	المؤشر	م.ش
				النهاية	البداية						
-	الحاسبة	الإدارة التنفيذية - وحدة التسويق	الإدارة المالية	١٢ / ٣١	١ / ١	الاستقرار المالي	المدير التنفيذي	٩٠%	PIS	نسبة المبالغ الواردة من تسويق المشاريع السنوية من قيمة المشاريع المسوقة	٤,١,٢,٥
								١٧٥,٠٠٠	PIS	المبالغ التي تم توفيرها من رعايات المسؤولية المجتمعية والتي كانت ستتحملها الجمعية لولا وجود هذه الشراكة	٤,١,٢,٦
								٢٧%	PIS	نسبة الإيرادات من الحملات التسويقية من إجمالي الإيرادات	٤,١,٢,٧
								١٤	PIS	عدد وسائل تنمية الموارد المالية	٤,١,٢,٨
								٢٧٠,٠٠٠	RIS	متوسط إيرادات التبرعين (الأفراد)	٤,١,٢,٩
								١,٤٠٠,٠٠٠	RIS	متوسط إيرادات تبرعات الجهات المانحة	٤,١,٢,١٠
								٩٠,٠٠٠	RIS	متوسط إيرادات تبرعات التجار	٤,١,٢,١١
								٩٠,٠٠٠	RIS	متوسط الاستقطاعات الشهرية الثابتة	٤,١,٢,١٢
								٢٠٠,٠٠٠	RIS	متوسط إيرادات أوقاف الجمعية	٤,١,٢,١٣
								٣٠٠,٠٠٠	RIS	متوسط دخل الفرص التسويقية المصممة في منصات التبرع	٤,١,٢,١٤
								١٨,٠٠٠	RIS	قيمة اشتراكات أعضاء الجمعية العمومية	٤,١,٢,١٥



الهدف الاستراتيجي							م.هـ	البعد الاستراتيجي		م.ب	
تحقيق الاستقرار المالي للجمعية							١	البعد المالي		٤	
الميزانية	المسؤول	الإدارة المساندة	الإدارة المنفذة	الفترة		النشاط	مالك المؤشر	المستهدف الحالي	نوع المؤشر	المؤشر	م.ش
				النهاية	البداية						
-	الحاسبة	الإدارة التنفيذية - وحدة التسويق	الإدارة المالية	١٢/ ٣١	١/ ١	الاستقرار المالي	المدير التنفيذي	%٥	RIS	نسبة النمو في تبرعات الأفراد (سنوياً)	٤,١,٢,١٦
								١٥,٠٠٠	RIS	إجمالي مبلغ الاستقطاعات المصغرة اليومية (الصدقة اليومية) سنوياً	٤,١,٢,١٧
								%١٠٠	RIS	نسبة تطبيق آليات احترافية في استثمار ممتلكات الجمعية	٤,١,٢,١٨
								%١٠٠	RIS	نسبة تطبيق إجراءات ادارة الميزانية والتدفقات النقدية	٤,١,٢,١٩



الهدف الاستراتيجي							م.هـ	البعد الاستراتيجي		م.ب	
تحقيق الاستقرار المالي للجمعية							١	البعد المالي		٤	
الميزانية	المسؤول	الإدارة المساندة	الإدارة المنفذة	الفترة		النشاط	مالك المؤشر	المستهدف الحالي	نوع المؤشر	المؤشر	م.ش
				النهاية	البداية						
-	الحاسبة	الإدارة التنفيذية - وحدة التسويق	الإدارة المالية	١٢/ ٣١	١/ ١	الاستقرار المالي	المدير التنفيذي	٩٠%	PIS	نسبة المبالغ الواردة من تسويق المشاريع السنوية من قيمة المشاريع المسوقة	٤,١,٢,٥
								١٧٥,٠٠٠	PIS	المبالغ التي تم توفيرها من رعايات المسؤولية المجتمعية والتي كانت ستحملها الجمعية لولا وجود هذه الشراكة	٤,١,٢,٦
								٢٧%	PIS	نسبة الإيرادات من الحملات التسويقية من إجمالي الإيرادات	٤,١,٢,٧
								١٤	PIS	عدد وسائط تنمية الموارد المالية	٤,١,٢,٨



الهدف الاستراتيجي							م.م	البعد الاستراتيجي	م.ب		
تحقيق الاستقرار المالي للجمعية							١	البعد المالي	٤		
الميزانية	المسؤول	الإدارة المساندة	الإدارة المنفذة	الفترة		النشاط	مالك المؤشر	المستهدف الحالي	نوع المؤشر	المؤشر	م.ش
				النهاية	البداية						
-	الحاسبة	الإدارة التنفيذية	الإدارة المالية	١٢ / ١٥	١ / ١	الاستقرار المالي	المدير التنفيذي	٢٧٠,٠٠٠	RIS	متوسط إيرادات المتبرعين (الأفراد)	٤,١,٢,٩
								١,٤٠٠,٠٠٠	RIS	متوسط إيرادات تبرعات الجهات المانحة	٤,١,٢,١٠
								٩٠,٠٠٠	RIS	متوسط إيرادات تبرعات التجار	٤,١,٢,١١
								٩٠,٠٠٠	RIS	متوسط الاستقطاعات الشهرية الثابتة	٤,١,٢,١٢
								٢٠٠,٠٠٠	RIS	متوسط إيرادات أوقاف الجمعية	٤,١,٢,١٣
		٣٠٠,٠٠٠						RIS	متوسط دخل الفرص التسويقية الصممة في منصات التبرع	٤,١,٢,١٤	
		١٨,٠٠٠						RIS	قيمة اشتراكات أعضاء الجمعية العمومية	٤,١,٢,١٥	
		%٥						RIS	نسبة النمو في تبرعات الأفراد (سنوياً)	٤,١,٢,١٦	
		١٥,٠٠٠						RIS	إجمالي مبلغ الاستقطاعات المصغرة اليومية (الصدقة اليومية) سنوياً	٤,١,٢,١٧	
		%١٠٠						RIS	نسبة تطبيق آليات احتراافية في استثمار ممتلكات الجمعية	٤,١,٢,١٨	
%١٠٠	RIS	نسبة تطبيق إجراءات ادارة الميزانية والتدفقات النقدية	٤,١,٢,١٩								



اعتماد المجلس الادارة

تاريخ اعتماد المجلس العمومي

عيدة بنت حامد البلوي

٢٠٢٦ / ١ / ٢٩