

# CLÍNICO

## CATÁLOGO

Vestuario de Protección



COLECCIÓN  
**CLER**  
2020-2021

# ÍNDICE

<b>MASCARILLA ANTIBACTERIAL</b>	<b>3</b>
<b>BLUSA CLINICA FEMENINA</b>	<b>6</b>
<b>BLUSA CLINICA MASCULINA</b>	<b>18</b>
<b>PANTALÓN CLÍNICO</b>	<b>24</b>
<b>BUZO OVEROL</b>	<b>28</b>
<b>BATA CLINICA</b>	<b>30</b>
<b>TABLA DE MEDIDA</b>	<b>32</b>



**MASCARILLA**

**ANTIBACTERIAL**

**CLER**

**TELAS**



**MODELO**

**Mascarilla Reutilizable Dos Capas**

**CAPA INTERIOR**

**Jersey Algodón**

**AJUSTE**

**Cordón elástico blanco algodón**

**TRATAMIENTO**

**Antibacteriano**

*\* Colores sujeto a disponibilidad de Stock*



DOBLE CAPA



INTERIOR ALGODÓN



AJUSTE ELÁSTICO PARA MASCARILLA



PESPUNTE EN COSTURAS



TALLA	MEDIDA DEL ELÁSTICO
TIPO 1	15 CM
TIPO 2	14 CM
TIPO 3	12 CM



Anti Bacterial



Doble Capa



Antifluído



Ultra Liviano



Protección UPF

TELAS



**CAPA INTERIOR**  
Jersey Algodón

**AJUSTE**  
Cordón elástico blanco algodón

**TRATAMIENTO**  
Antibacteriano

\* Colores sujeto a disponibilidad de Stock



DOBLE CAPA



INTERIOR ALGODÓN



AJUSTE ELÁSTICO  
PARA MASCARILLA



PESPUNTE EN COSTURAS



TALLA	MEDIDA DEL ELÁSTICO
GRANDE	14 CM
MEDIANA	13 CM
INFANTIL	12 CM
NIÑO	11 CM



Anti Bacterial



Doble Capa



Antifluido



Ultra Liviano



Protección UPF



**BLUSA CLÍNICA**

**MODELO FEMENINO**

**CLER**



**CLER**



**MODELO**

**Pitufo Modelo Femenino 2 Bolsillos con Botón en cogotera**

**APLICACIONES**

Franja en Escote  
Bolsillo Parche Derecho  
Bolsillo Escondido Izquierdo

**AJUSTE**

Tiradores en espalda

**TALLAS**

xs | s | m | l | xl | 2xl | 3xl

**TELAS**



\* Colores sujeto a disponibilidad de Stock  
\* Telas sujeto a requerimientos de Compra



Tela Algodón



Spandex



Planchado Facil



Ultra Liviano



Protección UPF





**MODELO**  
Pitufo Modelo Femenino Triángulo  
con corte en Pecho

**APLICACIONES**  
Tirador en Espalda Trenzado  
Bolsillos entre Costura  
Vivo en Mangas y Bolsillos

**AJUSTE**  
Cierre Central en Espalda

**TALLAS**  
xs | s | m | l | xl | 2xl | 3xl

**TELAS**



\* Colores sujeto a disponibilidad de Stock

\* Telas sujeto a requerimientos de Compra



Tela Algodón



Spandex



Planchado Facil



Ultra Liviano



Protección UPF



**MODELO**

**Pitufo Modelo Femenino  
Multi Bolsillos**

**APLICACIONES**

**Cordón Porta Credencial en Bolsillo  
Bolsillos tipo Parche  
Bolsillo Pecho con Separación**

**TALLAS**

**xs | s | m | l | xl | 2xl | 3xl**

**TELAS**



\* Colores sujeto a disponibilidad de Stock  
\* Telas sujeto a requerimientos de Compra



**Tela Algodón**



**Multi Bolsillo**



**Spandex**



**Planchado Facil**



**Ultra Liviano**



**Protección UPF**



**MODELO**

**Pitufo Modelo Femenino  
Asimétrico**

**APLICACIONES**

**Franja en Escote  
Corte Delantero Asimétrico**

**AJUSTE**

**Cierre Central en Espalda**

**TALLAS**

**xs | s | m | l | xl | 2xl | 3xl**

**TELAS**



\* Colores sujeto a disponibilidad de Stock  
\* Telas sujeto a requerimientos de Compra



Tela Algodón



Multi Bolsillo



Spandex



Planchado Facil



Ultra Liviano



Protección UPF



**MODELO**

**Pitufo Modelo Femenino Triángulo Entallado**

**APLICACIONES**

**Tirador en Espalda Trenzado**

**AJUSTE**

**Cierre Central en Espalda**

**TALLAS**

**xs | s | m | l | xl | 2xl | 3xl**

**TELAS**



\* Colores sujeto a disponibilidad de Stock

\* Telas sujeto a requerimientos de Compra



**Tela Algodón**



**Spandex**



**Planchado Facil**



**Ultra Liviano**



**Protección UPF**



**MODELO**

**Pitufo Modelo Femenino Jersey**

**TELAS**

**APLICACIONES**

**Vivos en Escote, Mangas y Bolsillos**  
**Bolsillos tipo Parche**  
**Pieza Triangular en Escote**



**TALLAS**

**xs | s | m | l | xl | 2xl | 3xl**

\* Colores sujeto a disponibilidad de Stock  
\* Telas sujeto a requerimientos de Compra



**Tela Algodón**



**Spandex**



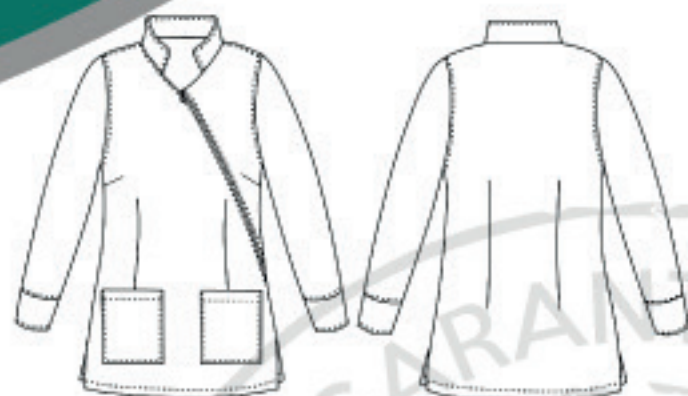
**Planchado Facil**



**Ultra Liviano**



**Protección UPF**



**MODELO**

**Pitufo Modelo Femenino Cuello Mao  
Manga Larga**

**APLICACIONES**

**Cuello Mao  
Bolsillos tipo Parche  
Manga Larga con Puño Ancho**

**AJUSTE**

**Cierre Central Diagonal**

**TALLAS**

**xs | s | m | l | xl | 2xl | 3xl**

**TELAS**



\* Colores sujeto a disponibilidad de Stock  
\* Telas sujeto a requerimientos de Compra



**Tela Algodón**



**Spandex**



**Planchado Facil**



**Ultra Liviano**



**Protección UPF**



**MODELO**

**Pitufo Modelo Femenino Cuello Camisero  
Manga 3/4**

**APLICACIONES**

**Cuello Camisero  
Bolsillos tipo Parche  
Manga 3/4**

**AJUSTE**

**Cierre Central Diagonal**

**TALLAS**

**xs | s | m | l | xl | 2xl | 3xl**

**TELAS**



\* Colores sujeto a disponibilidad de Stock  
\* Telas sujeto a requerimientos de Compra



**Tela Algodón**



**Spandex**



**Planchado Facil**



**Ultra Liviano**



**Protección UPF**



**MODELO**

**Pitufo Modelo Femenino  
Cuello V**

**APLICACIONES**

**Franja en Escote V  
Multi Bolsillo  
Aberturas Laterales en Cadera**

**TALLAS**

**xs | s | m | l | xl | 2xl | 3xl**

**TELAS**

**MEDCOMFORT**



**POLICRON NACIONAL**



*\* Colores sujeto a disponibilidad de Stock  
\* Telas sujeto a requerimientos de Compra*



**Tela Algodón**



**Multi Bolsillo**



**Spandex**



**Planchado Facil**



**Ultra Liviano**



**Protección UPF**





**MODELO**

Pitufo Modelo Femenino Vivo en Escote

**APLICACIONES**

Vivo en Escote y Pecho

**AJUSTE**

Tiradores en Espalda

**TALLAS**

xs | s | m | l | xl | 2xl | 3xl

**TELAS**



\* Colores sujeto a disponibilidad de Stock  
\* Telas sujeto a requerimientos de Compra



Tela Algodón



Spandex



Planchado Facil



Ultra Liviano



Protección UPF



# BLUSA CLÍNICA

**MODELO MASCULINO**

**CLER**



**CLER**



**MODELO**

**Pitufo Modelo Masculino  
Cuello V**

**APLICACIONES**

**Franja en Escote V  
Bolsillos tipo Parche  
Aberturas Laterales**

**TALLAS**

**xs | s | m | l | xl | 2xl | 3xl**

**TELAS**



\* Colores sujeto a disponibilidad de Stock  
\* Telas sujeto a requerimientos de Compra



**Tela Algodón**



**Spandex**



**Planchado Facil**



**Ultra Liviano**



**Protección UPF**



**MODELO**

**Pitufo Modelo Masculino  
Doble Bolsillo**

**APLICACIONES**

**Franja en Escote V  
Cinta para lápiz en Bolsillo Pecho  
Doble Bolsillo Derecho**

**TALLAS**

**xs | s | m | l | xl | 2xl | 3xl**

**TELAS**



\* Colores sujeto a disponibilidad de Stock  
\* Telas sujeto a requerimientos de Compra



**Tela Algodón**



**Spandex**



**Planchado Facil**



**Ultra Liviano**



**Protección UPF**



**MODELO**  
Pitufo Modelo Masculino  
Manga Raglan

**APLICACIONES**  
Franja en Escote V  
Bolsillo Pecho

**TALLAS**  
xs | s | m | l | xl | 2xl | 3xl

**TELAS**



\* Colores sujeto a disponibilidad de Stock  
\* Telas sujeto a requerimientos de Compra



Tela Algodón



Spandex



Planchado Facil



Ultra Liviano



Protección UPF



**MODELO**

**Pitufo Modelo Masculino**  
Cuello V con Corte en  
Espalda

**APLICACIONES**

Franja en Escote V  
Bolsillos tipo Parche  
Aberturas Laterales  
Corte en Espalda Superior  
y Cogotera

**TALLAS**

xs | s | m | l | xl | 2xl | 3xl

**TELAS**



\* Colores sujeto a disponibilidad de Stock

\* Telas sujeto a requerimientos de Compra



Tela Algodón



Spandex



Planchado Facil



Ultra Liviano



Protección UPF



# PANTALÓN

**MODELO UNISEX**

**CLER**





**CLER**

TELAS



MODELO

Pantalón Clínico Unisex

APLICACIONES

MOD.1: Pantalón Liso

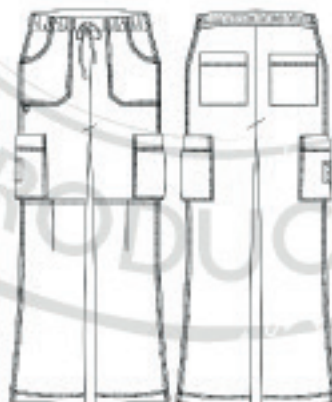
MOD.2: Multi Bolsillo

AJUSTE

Cordón Tela en Pretina

TALLAS

xs | s | m | l | xl | 2xl | 3xl



\* Colores sujeto a disponibilidad de Stock

\* Telas sujeto a requerimientos de Compra



Tela Algodón



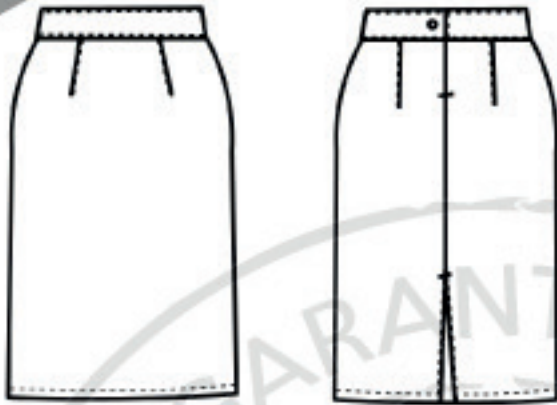
Ultra Liviano



Multi Bolsillo



Protección UPF



**MODELO**

**Falda Clínica Tubular Bajo Rodilla**

**AJUSTE**

**Pretina Ancha con Botón**

**TALLAS**

**34 | 36 | 38 | 40 | 42 | 44 |  
46 | 48 | 50 | 52 |**

**TELAS**

**MEDCOMFORT**



**POLICRON NACIONAL**



*\* Colores sujeto a disponibilidad de Stock  
\* Telas sujeto a requerimientos de Compra*



**Tela Algodón**



**Ultra Liviano**



**Protección UPF**



# **BUZO OVEROL**

## **DE PROTECCIÓN**

**CLER**



**MODELO**

**Buzo Overol Reutilizable**

**APLICACIONES**

**Franja en Escote  
Corte Delantero Asimétrico**

**AJUSTE**

**Cierre Central en Pecho  
Elástico en Cintura, Mangas  
y Tobillos**

**TALLAS**

**42 | 44 | 46 | 48 |  
50 | 52 | 54 | 56 |**

**TELAS**

**POLY OXFORD**



\* Colores sujeto a disponibilidad de Stock  
\* Telas sujeto a requerimientos de Compra



**Costura de Seguridad**



**Ultra Liviano**



**Protección UPF**

A person wearing a white clinical gown, a white surgical mask, and blue nitrile gloves. The person is standing in a clinical setting with a grey wall. The image is framed by a large, stylized teal and white graphic element that curves around the person.

# BATA CLÍNICA

## DE PROTECCIÓN

# CLER



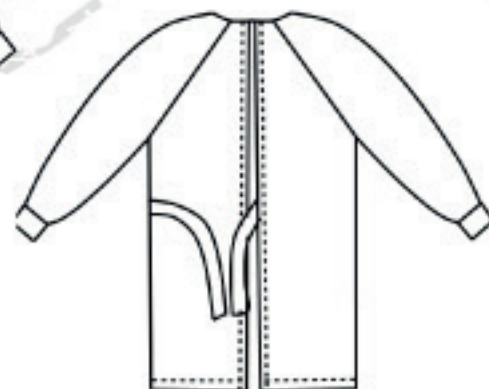
**MODELO**  
Bata Reutilizable

**APLICACIONES**  
Puño en Mangas

**AJUSTE**  
Tiradores en Espalda

**TALLAS**  
S | M | L | XL | 2XL |

**TELAS**



\* Colores sujeto a disponibilidad de Stock  
\* Telas sujeto a requerimientos de Compra



Costura de Seguridad



Ultra Liviano



Protección UPF

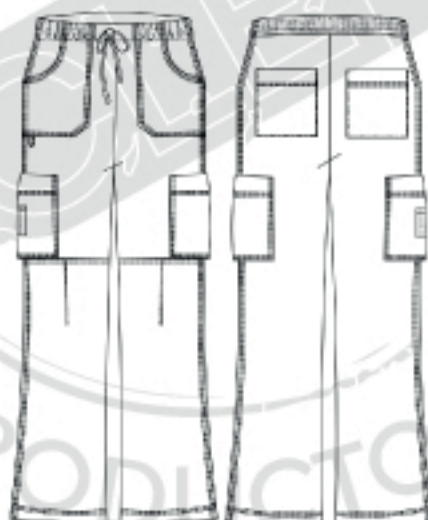
# TABLA DE MEDIDAS

## UNISEX: PANTALONES CLÍNICOS

TALLA	CINTURA	TIRO	LARGO INTERIOR	LARGO EXTERIOR	ANCHO PIERNA	ANCHO BASTA
34	77	48	84	100	58	38
36	81	50	85	103	60	39
38	85	52	86	105	61	41
40	86	53	87	106	63	42
42	91	55	87	107	65	43
44	94	57	87	108	67	44
46	98	59	87	109	68	45
48	100	60	87	109	70	47
50	104	62	87	110	72	48
52	108	64	87	111	74	49
54	111	66	87	112	75	50
56	115	67	87	113	77	51

\* Medidas en Centímetros (cm)

### ESQUEMA



### IMPORTANTE

\* Se considerarán como Tallas Especiales las que estén fuera del ranking de medidas. Éstas deberán enviar sus medidas según detalle de tabla.

\* Una vez acordada la compra, se rectificará con el Área de Ventas las tallas proporcionadas



# CLER

[contacto@clerconfecciones.com](mailto:contacto@clerconfecciones.com)

**45 2 646310**

**General Carrera # 61**

**Temuco, Chile.**

**[www.cler.cl](http://www.cler.cl)**