

# 取扱説明書

## INSTALLATION MANUAL

### FA20DIT用 チタニウムインテークパイプ

### TITANIUM INTAKE PIPE for FA20DIT

品番 (PART NUMBER)	451009
---------------------	--------

適合(APPLICATION)	VAG	WRX S4
	VMG/VM4	LEVORG
	SJG	FORESTER

日本語 \*\*\*\*\*2p

English \*\*\*\*\*5p

- この取扱説明書を良く読んでからお使いください。
- 自動車メーカーの発行する整備要領書と併せてお使いください。
- 取り付け後も大切に保管してください。
- 販売店様で取り付けをされる場合は本書を必ずお客様へお渡しください。

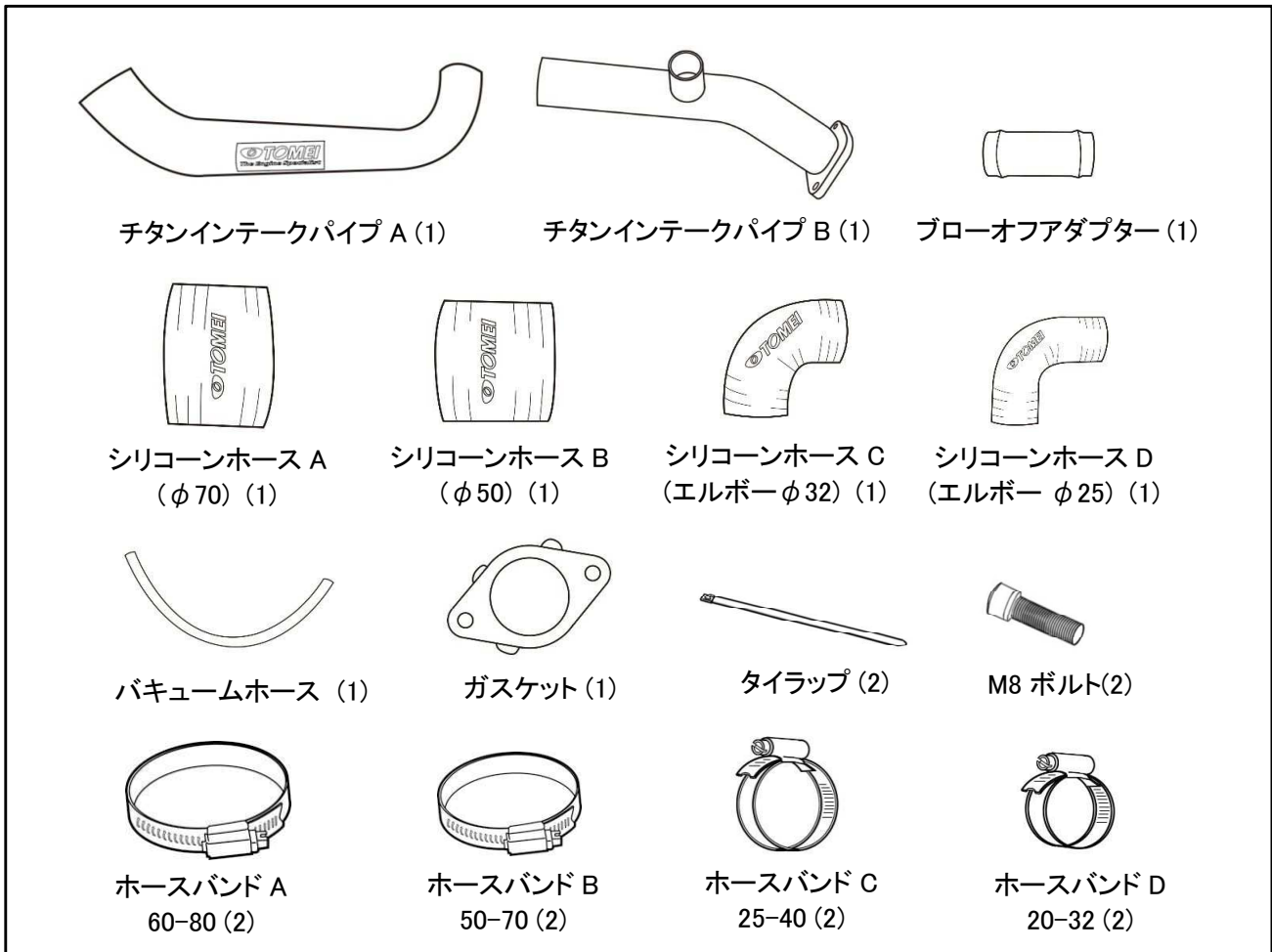
TOMEI製品のお買い上げありがとうございます。  
 この製品はターボチャージャーからインタークーラーまでのパイピングの抵抗を低減することにより、レスポンスとパワーアップを可能にしました。  
 本体にチタン材を採用することにより、高効率・軽量化・耐久性を兼ね備え、高い過給圧においても変形を抑え、吸気効率を高め、ターボチャージャーの性能を十分に発揮できます。  
 また、美しいチタン製のパイプがエンジンルームを一層引き立てます。

- Please carefully read this manual prior to installation.
- Please also refer to the Service Manual with this Manual.
- After the installation has been completed please keep this manual for future reference.
- If the install was done in a shop please make sure to give this manual to the owner.

Thank you for purchasing another quality TOMEI product.

This product increases both output power and engine response by lowering the air resistance to the turbo air inlet. Titanium pipe never deforms under high boost due to its high durability, and helps to reduce the total weight. This Titanium Suction Pipe unleashes the true performance of your turbo. Beautiful look of the titanium also gives a gorgeous appearance to the engine compartment.

**構成部品** 下記の内容/数量が揃っているかを確認してください。( )内は同梱の数量です。



**注意** 付属のガスケットは東名チタンインテークパイプ専用設定品です。再使用不可部品になります。  
本品を装着後に再びチタンインテークパイプを脱着の際は、予め補修部品(品番401012)をご用意ください。

**取り付けに必要な工具類**

- ・エンジン整備用工具一式
- ・整備要領書

**注意**

- 取り付けは説明書をよく理解し、確実な作業を行ってください。
- 本品は自動車競技専用部品です。サーキットや公道から閉鎖された場所内に限って使用してください。
- 本品の取り付けは特別な訓練を受けた整備士が、設備の整った作業場で実施してください。
- 指定する車種以外への取り付けはおやめください。本品およびエンジンを破損する恐れがあります。
- 本製品を装着することによりエンジン出力が向上するため、ECUの再セッティングが必要になる場合があります。本製品にはそうした部品は付属されておりませんので、車両に合わせて再度セッティングを施してください。
- 部品脱着の際には無理に力を加えないでください。部品を破損する恐れがあります。

**警告**

- 本製品の誤った取り付けによる事故などには、弊社は一切の責任を負うことはできませんので、注意して作業を行ってください。
- 取り付けの際は、適切な工具、保護具を使用しないと、けがにつながり危険です。
- 本品の取り付けはエンジン及びエンジンルーム内が冷えた状態で行ってください。火傷の恐れがあります。
- 部品欠落による車輛の破損・火災が起こる可能性があるため、また、後続・周辺車両へ被害が及ぶおそれがあるため、製品構成部品の取り付けは確実に行ってください。
- 屋内でのエンジン運転は一酸化炭素中毒を引き起こし大変危険です。屋内で作業をする場合は、換気を確実に行ってください。

## 1. 純正部品の取り外し

バッテリーのマイナス端子を取り外し、周辺装置およびインテークダクトを整備要領書を参照し取り外してください。

**⚠** ここで記載するのは簡易手順です。各部の詳細な脱着方法は、必ず整備要領書を参照してください。

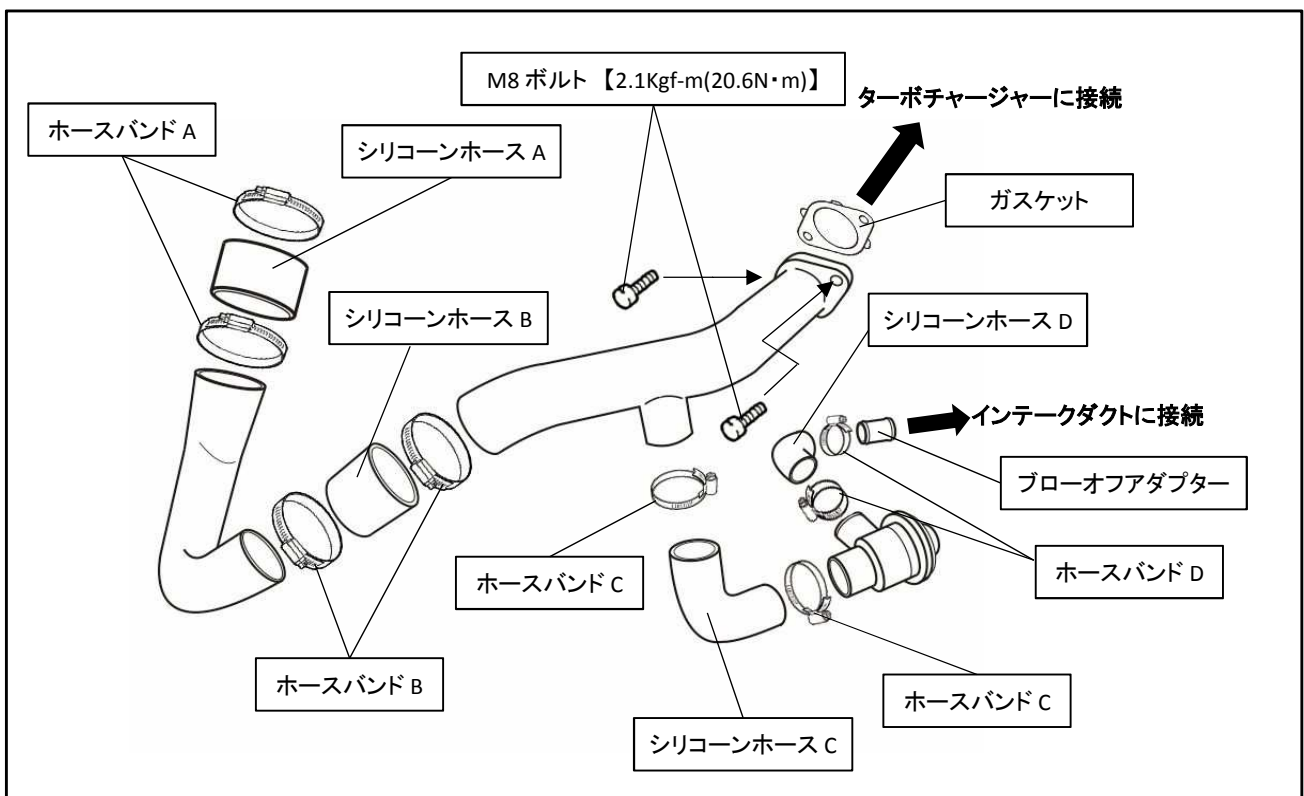
1. アンダーカバーを取り外す。
2. エアバイパスバルブ取付けのホースバンド2箇所を緩め、バキュームホースを取外した後にエアバイパスバルブを取り外す。
3. 純正インテークダクトNo.2のターボ側取付けボルトとインタークーラー側のホースバンドを緩める。インテークダクトステーボルトを外し、インテークダクトを取り外す。

**⚠ 注意** 部品を取り外した後の開口部には作業中に異物が入らないよう十分に注意してください。

## 2. TOMEI チタンインテークパイプの取り付け

1. 取り付け前にチタンインテークパイプと付属のシリコンホースの内部に異物がないか確認する。ゴミや異物が有る場合は取り除き十分に洗浄後、取付作業を行う。
2. TOMEIインテークパイプにホース類を取り付け、各部の干渉に注意しながら本締めを行う。(下図参照)  
※あらかじめチタンインテークパイプに、シリコンホース並びにホースバンドを仮付け後作業をすすめると作業がスムーズに行えます。

**⚠ 注意** インテークパイプ、シリコンホースの内部の異物の確認とシリコンホース取付部分の脱脂作業を行ってください。



3. 付属のバキュームホースをブローオフバルブと配管に接続する。

**⚠** バキュームホースの接続部分には付属のタイラップを使用し、ホースの抜け止め対策を行ってください。

4. その他、作業時に取り外したエンジン周辺の純正部品を取り付ける。
5. バッテリーマイナス端子を取り付ける。

### 3. 取り付け後の確認

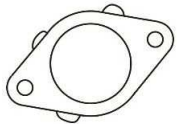
1. 各部に干渉がないか再度確認する。
2. エンジンを始動し、エア漏れがないか確認する。
3. 何度か空ぶかしをしてホースバンドの緩みや、エア漏れがないか確認する。

### 4. その他の周辺パーツの復帰

1. 本製品を装着の為に取り外した、アンダーカバーやその他の純正部品を復帰する。

### メンテナンスについて

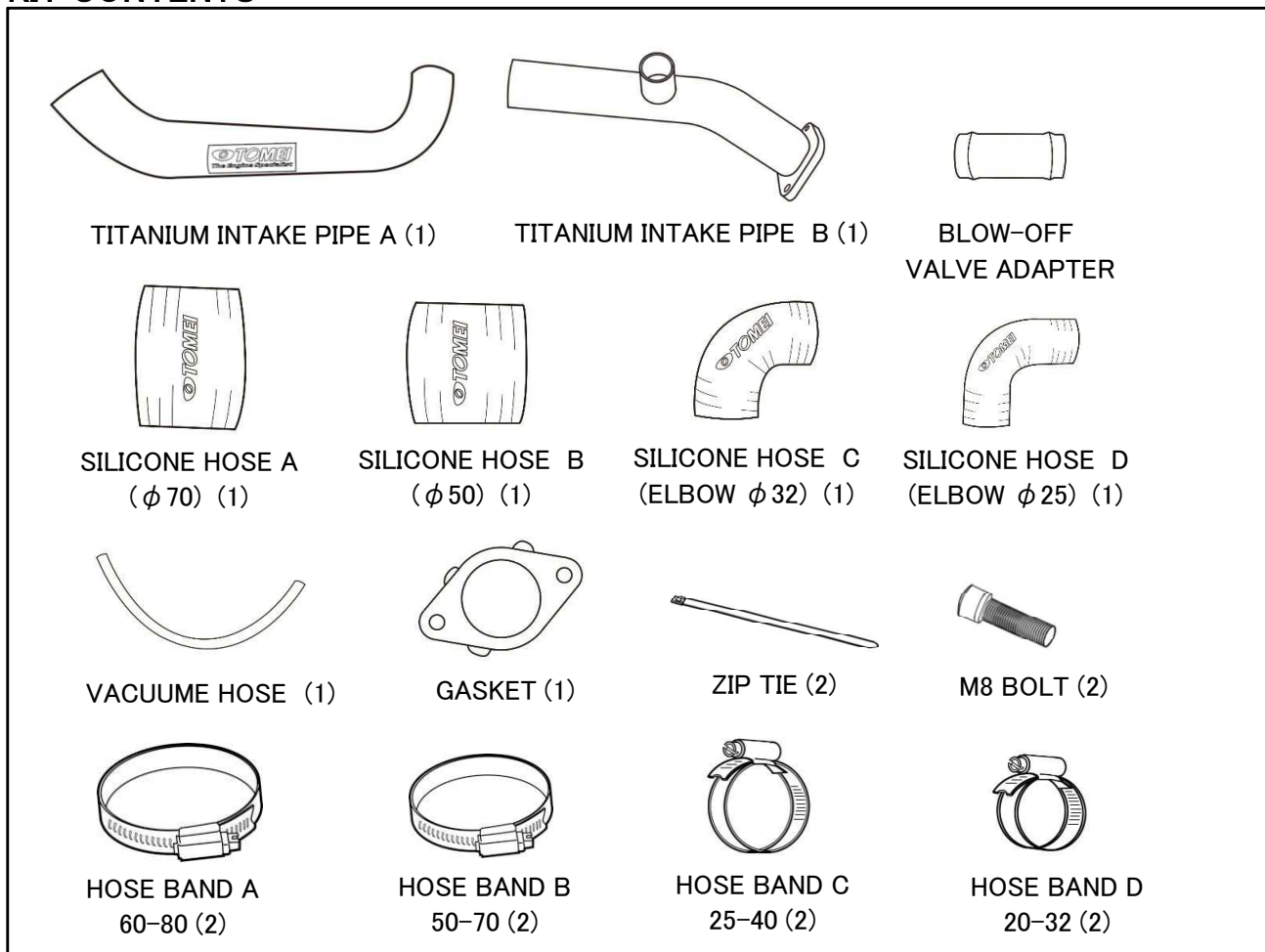
本品を装着後に再びチタンインテークパイプを脱着の際は、予め下記補修部品をご用意ください。



【ガスケット 品番:401012】

⚠ 東名チタンインテークパイプ専用設定品です。再使用できません。

**KIT CONTENTS** Below are the kit contents. The quantity of each items are noted in brackets ().



**CAUTION**

The included gasket is designed to use only with Tomei Titanium Intake Pipe and can not be reused. Use a new repair gasket (P/N: 401012) when reinstalling the Titanium Intake Pipe.

**REQUIRED TOOLS**

- General Engine Maintenance Tools
- Service Manual



**CAUTION**

- Thoroughly read this installation manual prior to be sure that you are completely confident with the task.
  - This product is designed for competition used **ONLY**. Not to be used on public roads.
  - This product is to be fitted by an experienced professional in a fully equipped workshop.
  - This product was specifically designed to be application specific. This is not a universal product.
- If installed on any other vehicles/engines, this product may sustain damage and/or cause engine failure.
- The engine power output will improve with this product. So when using this product, the ECU will require a new mapping/tune. Be sure to prepare any other parts that are required, that isn't included in this kit to complete the installation.
  - Do not use excessive force when removing and installing parts. As this may cause damage to the parts and related components.



**WARNING**

- Note: Tomei will not be held liable for any accidents caused by the incorrect installation of that product.
- The correct tools, equipment and protective clothing are to be used during installation to prevent bodily harm and injuries.
- This product is to be installed when the engine is cold to prevent risk of burns.
- Carefully check that there are no missing parts as it can pose a fire risk and possible terminal engine failure if something has not been installed correctly. Double check everything before starting the engine.
- Operating the engine indoors poses a danger risk of carbon monoxide poisoning. Make sure the place is well ventilated when working indoors.

## 1. REMOVAL OF THE STOCK INTAKE PIPE

Disconnect negative terminal of the battery, remove the stock suction pipe referring to the service manual.

**⚠** This procedure described here is a basic instruction. Refer to the service manual for more detailed information.

1. Remove under splash shield.
2. Loosen the 2 hose clamps at the air bypass valve, remove the vacuum hose and then remove the air bypass valve.
3. Loosen the bolts at the turbo flange and hose clamp at the other end.  
Remove the mounting bolt of the stock intake pipe holding the pipe in place.

### **⚠ CAUTION**

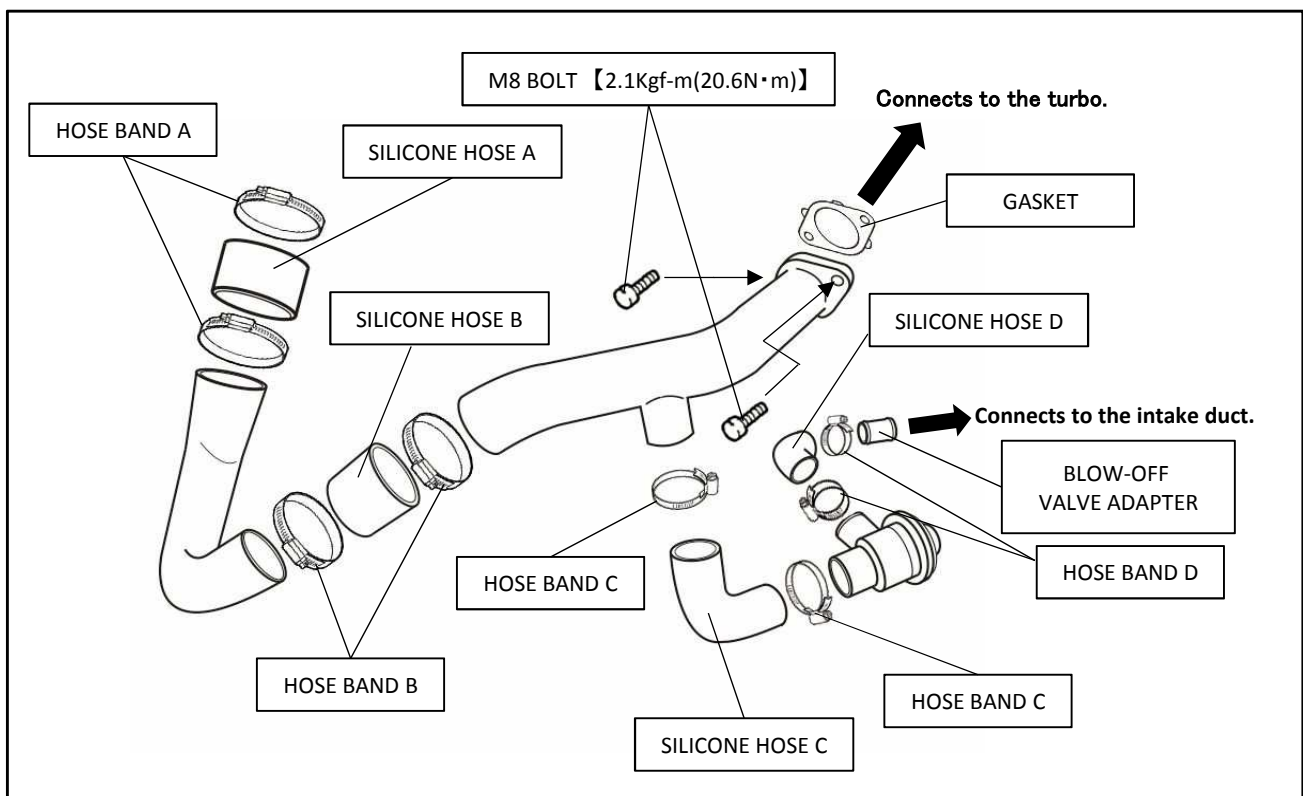
Use caution not to fall any foreign matters into the opening mouth of the turbo / air cleaner box.

## 2. INSTALLATION OF TOMEI TITANIUM INTAKE PIPE

1. Make sure there is no foreign matters in the Titanium Suction Pipe and Silicone Couplers included in the kit.  
Clean well before installation if there is any foreign matters inside the pipe and/or couplers.
2. Connect all the hoses and tighten up the bolts and clamps making sure there is no interference between parts.  
※Tip: Pre-installing Silicone Couplers and Hose Bands on Titanium Suction Pipe makes the installation easier.

### **⚠ CAUTION**

Use caution not to fall any foreign matters into the opening mouth of the turbo / air cleaner box.



3. Connect the Vacuum Hose included in the kit to the blow-off valve and the piping.

**⚠** Secure the hose connections using the Zip Ties included in the kit.

4. Reinstall engine peripheral parts removed earlier.
5. Connect the negative terminal of the battery.

### 3. INSTALLATION VERIFICATION

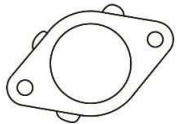
1. Make sure there is no interference between parts.
2. Start the engine and check for air leak.
3. Rev the engine few times to check for loosen hose bands and air leak.

### 4. PUTTING BACK REMOVED PARTS

- 1 Put back the under splash shield removed earlier.
- 2 Put back all other parts if removed.

### WHEN REINSTALL

Use a new gasket shown below every time when remove and reinstall the Tomei Titanium Intake Pipe.



【GASKET P/N:401012】



Only for Tomei Titanium Intake Pipe. Non-reusable.

**TOMEI POWERED INC.**

**株式会社 東名パワード**

---

〒194-0004 東京都町田市鶴間5-4-27

TEL : 042-795-8411 (代)

FAX : 042-799-7851

<http://www.tomei-p.co.jp>

この製品に関わる取り付け、操作上のご相談は上記へお願いします。

営業時間: 月～金 (祝祭日、年末年始を除く) 9:00～18:00

If you have any questions in regards to the installation of this product,  
please contact your local authorized Tomei Powered distributor.

OPEN: Monday - Friday (National holidays and public holidays excluded). 09:00 - 18:00