

17.11.2022

## שאלה 1

משק סגור נמצא בשיווי משקל באבטלה. הממשלה מעוניינת לצמצם את האבטלה. איזו טענה מבין הטענות הבאות נכונה?

- א. מדיניות פיסקלית מרחיבה תצמצם את האבטלה, אך תקטין את ההשקעה ואת הצריכה הפרטית.
- ב. מדיניות מוניטרית מרחיבה לא תשנה את שיעור האבטלה, בגלל הניטרליות של הכסף.
- ג. הן מדיניות פיסקלית מרחיבה והן מדיניות מוניטרית מרחיבה יביאו לצמצום האבטלה ולגידול בהשקעה ובצריכה הפרטית.
- ד. הן מדיניות פיסקלית מרחיבה והן מדיניות מוניטרית מרחיבה יביאו לצמצום האבטלה ולירידה בהשקעה ובצריכה הפרטית.
- ה. כל התשובות לעיל אינן נכונות.

שאלה 1

משק סגור נמצא בשיווי משקל באבטלה. הממשלה מעוניינת לצמצם את האבטלה.

איזו טענה מבין הטענות הבאות נכונה?

א. ~~מדוניות פיסקלית מרחיבה תצמצם את האבטלה, אך תקטין את ההשקעה ואת הצריכה הפרטית.~~

ב. מדוניות מוניטרית מרחיבה לא תשנה את שיעור האבטלה, בגלל הניטרליות של הכסף.

ג. הן מדוניות פיסקלית מרחיבה והן מדוניות מוניטרית מרחיבה יביאו לצמצום האבטלה ולגידול בהשקעה ובצריכה הפרטית.

ד. הן מדוניות פיסקלית מרחיבה והן מדוניות מוניטרית מרחיבה יביאו לצמצום האבטלה ולירידה בהשקעה ובצריכה הפרטית.

ה. כל התשובות לעיל אינן נכונות.

~~א)  $\uparrow G$   $\uparrow AD$   $\uparrow y$   $\uparrow L$   $\uparrow r$   $\downarrow CI$   $\downarrow AD$   $\downarrow y$~~

לא להכרח  $\downarrow$   
ואכן לא  
לא נכון!

שיל/ש"מ	התא/ל
$(\uparrow r, \uparrow y)$ ? C	$y \uparrow$ — אבטלה $\downarrow$
$(\uparrow r, \uparrow y)$ ? I	
$\uparrow G$	
=	=

שאלה 1

משקל סגור נמצא בשיווי משקל באבטלה. הממשלה מעוניינת לצמצם את האבטלה.

איזו טענה מבין הטענות הבאות נכונה?

- א.  מדיניות פיסקלית מרחיבה תצמצם את האבטלה, אך תקטין את ההשקעה ואת הצריכה הפרטית.
- ב.  מדיניות מוניטרית מרחיבה לא תשנה את שיעור האבטלה, בגלל הניטרליות של הכסף.
- ג.  הן מדיניות פיסקלית מרחיבה והן מדיניות מוניטרית מרחיבה יביאו לצמצום האבטלה ולגידול בהשקעה ובצריכה הפרטית.
- ד.  הן מדיניות פיסקלית מרחיבה והן מדיניות מוניטרית מרחיבה יביאו לצמצום האבטלה ולירידה בהשקעה ובצריכה הפרטית.
- ה.  כל התשובות לעיל אינן נכונות.

$\uparrow r \quad \uparrow L \quad \uparrow y \quad \uparrow AD \quad \uparrow \textcircled{CI} \quad \downarrow r \quad \uparrow \left(\frac{M}{P}\right) \quad \uparrow M \quad (>)$

	ג'א/נ'א'מ	ד'א/נ'א'ד
$(\downarrow r, \uparrow y_d)$	$\uparrow C$	$\uparrow y$
$(\downarrow r, \uparrow y)$	$\uparrow I$	
	$= G$	
	$=$	$=$

↓ אבטלה

שאלה 1

משק סגור נמצא בשיווי משקל באבטלה. הממשלה מעוניינת לצמצם את האבטלה. איזו טענה מבין הטענות הבאות נכונה?

- א.  מדיניות פיסקלית מרחיבה תצמצם את האבטלה, אך תקטין את ההשקעה ואת הצריכה הפרטית.
- ב.  מדיניות מוניטרית מרחיבה לא תשנה את שיעור האבטלה, בגלל הניטרליות של הכסף.
- ג.  הן מדיניות פיסקלית מרחיבה והן מדיניות מוניטרית מרחיבה יביאו לצמצום האבטלה ולגידול בהשקעה ובצריכה הפרטית.
- ד.  הן מדיניות פיסקלית מרחיבה והן מדיניות מוניטרית מרחיבה יביאו לצמצום האבטלה ולירידה בהשקעה ובצריכה הפרטית.
- ה.  כל התשובות לעיל אינן נכונות.

ע' + ז' ) עם פסקאל' מרחיבה עם מוניטרי' מרחיבה מרחיבה מרחיבה  
ויקטין. אג הטקטלה.

קמניטלי' מרחיבה C ↑ I ↑ טאדל דפסקאל' מרחיבה

C ?  
I ?

אכן ע' ! ז' לא נכונות !

17.11.2022

## שאלה 2

משק סגור נמצא בשיווי משקל בתעסוקה מלאה. לאחרונה חל שינוי בהתנהגות הציבור, והוא רוצה להחזיק פחות יתרות ריאליות בכל רמה של תוצר וריבית. כתוצאה מכך:

- א. לא יהיה שינוי בהשקעה ובצריכה הפרטית.
- ב. ההשקעה תגדל, והצריכה הפרטית תגדל.
- ג. התוצר יקטן, והאבטלה תגדל.
- ד. הריבית תרד, וההשקעה תגדל.
- ה. כל התשובות לעיל אינן נכונות.

# כסף = ירידה לטווח

## שאלה 2

משק סגור נמצא בשיווי משקל בתעסוקה מלאה. לאחרונה חל שינוי בהתנהגות הציבור, והוא רוצה

להחזיק פחות יתרות ריאליות בכל רמה של תוצר וריבית. כתוצאה מכך:

א. לא יהיה שינוי בהשקעה ובצריכה הפרטית. ✓

ב. ההשקעה תגדל, והצריכה הפרטית תגדל. ✗

ג. התוצר יקטן, והאבטלה תגדל. ✗

ד. הריבית תרד, וההשקעה תגדל. ✗

ה. כל התשובות לעיל אינן נכונות. ✗

הזיקה לכסף  $\downarrow L$

$\downarrow AD$   $\downarrow \textcircled{CI}$   $\uparrow r$   $\downarrow \left(\frac{M}{P}\right)$   $\uparrow P$   $\uparrow AD$   $\uparrow \textcircled{CI}$   $\downarrow r$   $\downarrow L$   
 חברה! חברה! חברה! (פזי איינפלד)

	שימוש	דקולות
$(\bar{r}, \bar{y}_d)$	= C	$y =$
$(\bar{r}, \bar{y})$	= I	
	= G	
	=	=

I	$\uparrow$	$\downarrow$ C
C	$\uparrow$	$\downarrow$ I

25.8.2022

## שאלה 2

- משק סגור נמצא בשיווי משקל בתעסוקה מלאה. לאור החמרה במצב הבטחוני הממשלה מתכננת להגדיל את הוצאות הביטחון, ולממן זאת באמצעות מכירת אג"ח לציבור. הבנק המרכזי מעוניין למנוע את עליית המחירים הצפויה. איזו מהטענות הבאות נכונה?
- הבנק המרכזי יוכל להשיג את מטרתו, אם ינקוט מדיניות מוניטרית מרחיבה.
  - אם הממשלה תממן את הוצאות הביטחון באמצעות הגדלת המסים במקום מכירת אג"ח לציבור, אזי עליית המחירים תהיה גדולה יותר.
  - הבנק המרכזי יוכל להשיג את מטרתו, אם ינקוט מדיניות מוניטרית מרסנת.
  - במצב זה אין לבנק המרכזי אמצעי מדיניות מתאים, שיכול למנוע את עליית המחירים הצפויה.
  - כל התשובות לעיל אינן נכונות.

משק סגור נמצא בשיווי משקל בתעסוקה מלאה. לאור החמרה במצב הבטחוני הממשלה מתכננת להגדיל את הוצאות הביטחון, ולממן זאת באמצעות מכירת אג"ח לציבור.

הבנק המרכזי מעוניין למנוע את עליית המחירים הצפויה. איזו מהטענות הבאות נכונה?

א. הבנק המרכזי יוכל להשיג את מטרתו, אם ינקוט מדיניות מוניטרית מרחיבה.

ב. אם הממשלה תממן את הוצאות הביטחון באמצעות הגדלת המסים במקום מכירת אג"ח לציבור, אזי עליית המחירים תהיה גדולה יותר.

ג. הבנק המרכזי יוכל להשיג את מטרתו, אם ינקוט מדיניות מוניטרית מרסנת.

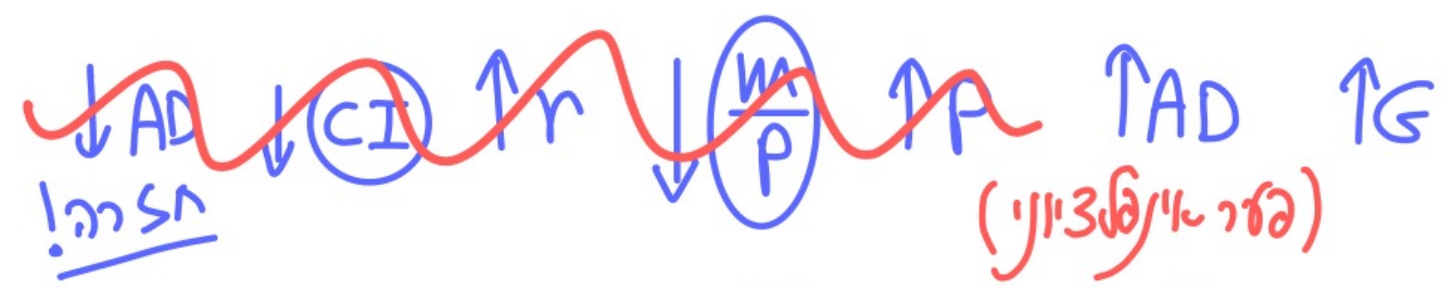
ד. במצב זה אין לבנק המרכזי אמצעי מדיניות מתאים, שיכול למנוע את עליית המחירים הצפויה.

ה. כל התשובות לעיל אינן נכונות.

$\uparrow m$

דאג'ין אלס' העסי האינפלצ' קטן יאג'!

$\downarrow m$



לכן ג נכון!



25.8.2022

#### שאלה 4

משק **סגור** נמצא בשיווי משקל **באבטלה**. כתוצאה מציפיות חיוביות בנוגע למצב הביטחוני של המשק, הפירמות הגדילו את ההשקעה לכל רמה של תוצר וריבית. מכאן ניתן להסיק כי :

- א. התוצר יגדל, ההשקעה תגדל, והצריכה הפרטית תגדל.
- ב. התוצר יגדל, ההשקעה תגדל, ולא ניתן לקבוע מה יקרה לצריכה הפרטית.
- ג. התוצר יגדל, לא ניתן לקבוע מה יקרה להשקעה, ולא ניתן לקבוע מה יקרה לצריכה הפרטית.
- ד. התוצר לא ישתנה, ההשקעה תגדל, והצריכה הפרטית תקטן.
- ה. כל התשובות לעיל אינן נכונות.

שאלה 4

משק סגור נמצא בשיווי משקל באבטלה. כתוצאה מציפיות חיוביות בנוגע למצב הביטחוני של המשק, הפירמות הגדילו את ההשקעה לכל רמה של תוצר וריבית. מכאן ניתן להסיק כי:

- א. התוצר יגדל, ההשקעה תגדל, והצריכה הפרטית תגדל. ✗
- ב. התוצר יגדל, ההשקעה תגדל, ולא ניתן לקבוע מה יקרה לצריכה הפרטית. ✓
- ג. התוצר יגדל, לא ניתן לקבוע מה יקרה להשקעה, ולא ניתן לקבוע מה יקרה לצריכה הפרטית. ✗
- ד. התוצר לא ישתנה, ההשקעה תגדל, והצריכה הפרטית תקטן. ✗
- ה. כל התשובות לעיל אינן נכונות. ✗

לא יקרה!

$\downarrow y$     $\downarrow AD$     $\downarrow (CI)$     $\uparrow r$     $\uparrow L$     $\uparrow y$     $\uparrow AD$     $\uparrow I$

	שינויים	דקאות
$(r, y_d)$	?	$\uparrow y$
$(r, y)$	$\uparrow$	$\uparrow$
	$=$	$=$

אכן כ' נכון!

היגב עליה  
 והאשיות שהשקעה

7.4.2022

#### שאלה 4

משק **סגור** נמצא בשיווי משקל באבטלה. הגודל האוטונומי של עקומת ההשקעה משתנה בתדירות גבוהה בהתאם למצב הביטחוני במשק וגורם לזעזועים ברמת התעסוקה. במצב המוצא מדיניות הבנק המרכזי היא שמירה על שער ריבית קבוע על-ידי שינויים בכמות הכסף. בדיון שנערך בבנק, הועלתה הצעה לשנות את המדיניות ולשמור על כמות הכסף הנומינלית קבועה ולא על שער הריבית. איזה מהטענות הבאות נכונה?

- א. במדיניות הקיימת הזעזועים ברמת התעסוקה קטנים יותר מאשר במדיניות המוצעת.
- ב. במדיניות הקיימת הזעזועים ברמת התעסוקה גדולים יותר מאשר במדיניות המוצעת.
- ג. הזעזועים ברמת התעסוקה אינם מושפעים מהמדיניות שינקוט הבנק המרכזי.
- ד. לא ניתן לקבוע אם המדיניות המוצעת תגדיל או תקטין את הזעזועים ברמת התעסוקה.
- ה. כל התשובות לעיל אינן נכונות.

משק סגור נמצא בשיווי משקל באבטלה. הגודל האוטונומי של עקומת ההשקעה משתנה בתדירות גבוהה בהתאם למצב הביטחוני במשק וגורם לזעזועים ברמת התעסוקה.

במצב המוצא מדיניות הבנק המרכזי היא שמירה על שער ריבית קבוע על-ידי שינויים בכמות הכסף.

בדיון שנערך בבנק, הועלתה הצעה לשנות את המדיניות ולשמור על כמות הכסף הנומינלית קבועה

ולא על שער הריבית. איזה מהטענות הבאות נכונה?

א. במדיניות הקיימת הזעזועים ברמת התעסוקה קטנים יותר מאשר במדיניות המוצעת.

ב. במדיניות הקיימת הזעזועים ברמת התעסוקה גדולים יותר מאשר במדיניות המוצעת.

ג. הזעזועים ברמת התעסוקה אינם מושפעים מהמדיניות שינקוט הבנק המרכזי.

ד. לא ניתן לקבוע אם המדיניות המוצעת תגדיל או תקטין את הזעזועים ברמת התעסוקה.

ה. כל התשובות לעיל אינן נכונות.

סה"כ על חשבון  
הכסף הזמין והוא  
הוא חשבון!  
הוא חשבון!

1)  $\uparrow I \rightarrow \uparrow AD \rightarrow \uparrow Y \rightarrow \uparrow L \rightarrow \uparrow r \rightarrow \uparrow M \rightarrow \uparrow \left(\frac{M}{P}\right) \rightarrow \downarrow r$   
תגובה!  
ריקוז!

סה"כ על חשבון  
הכסף הזמין והוא  
חשבון!  
חשבון!

2)  $\uparrow I \rightarrow \uparrow AD \rightarrow \uparrow Y \rightarrow \uparrow L \rightarrow \uparrow r \rightarrow \downarrow CI \rightarrow \downarrow AD \rightarrow \downarrow Y$   
מ קוז!  
אם  $\bar{M}$  אז  $\bar{P}$  בקנה הלוואי  
לא יאכלו שאלו לא יאכלו קוז!

7.4.2022

## שאלה 6

משק סגור נמצא בשיווי משקל בתעסוקה מלאה.

- נתון כי הנטייה השולית לצרוך היא 0.75 וכי הצריכה הפרטית לא תלויה בריבית. הממשלה הגדילה את הצריכה הציבורית ב 100 מיליון ש"ח במימון מסים. כתוצאה מכך :
- הצריכה הפרטית תקטן ב 75 מיליון ש"ח וההשקעה תקטן ב 25 מיליון ש"ח.
  - הצריכה הפרטית תקטן ב 75 מיליון ש"ח וגם ההשקעה תקטן באותו הסכום.
  - הצריכה הפרטית תקטן ב 25 מיליון ש"ח וההשקעה תקטן ב 75 מיליון ש"ח.
  - הצריכה הפרטית תקטן ביותר מ 75 מיליון ש"ח וההשקעה תקטן ביותר מ 25 מיליון ש"ח.
  - כל התשובות לעיל אינן נכונות.

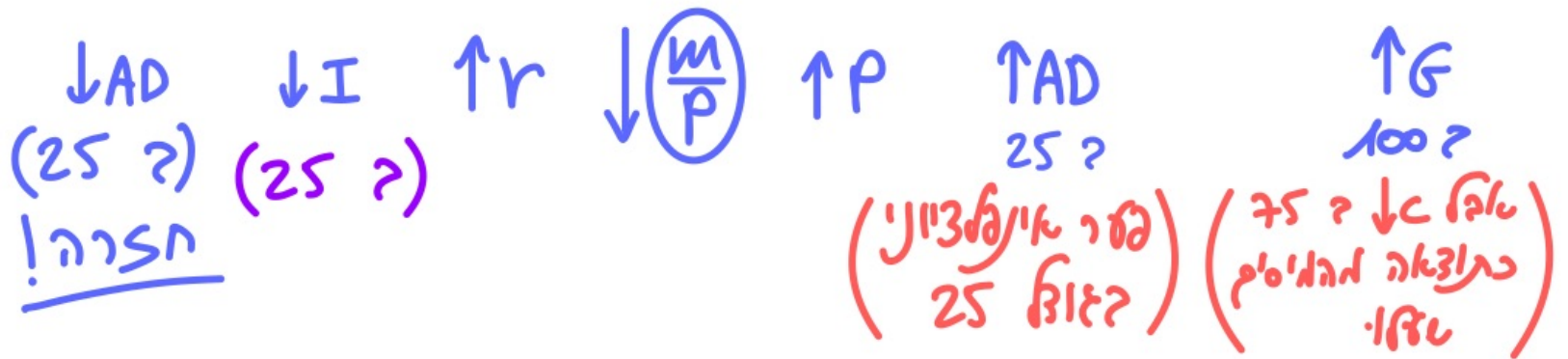
משק סגור נמצא בשיווי משקל בתעסוקה מלאה.

אם  $r \uparrow$   $\bar{c}$

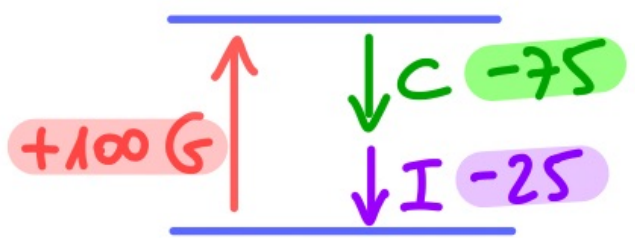
נתון כי הנטייה השולית לצרוך היא 0.75 וכי הצריכה הפרטית לא תלויה בריבית.

הממשלה הגדילה את הצריכה הציבורית ב 100 מיליון ש"ח במימון מסים. כתוצאה מכך:

- א. הצריכה הפרטית תקטן ב 75 מיליון ש"ח וההשקעה תקטן ב 25 מיליון ש"ח. ✓
- ב. הצריכה הפרטית תקטן ב 75 מיליון ש"ח וגם ההשקעה תקטן באותו הסכום. ✗
- ג. הצריכה הפרטית תקטן ב 25 מיליון ש"ח וההשקעה תקטן ב 75 מיליון ש"ח. ✗
- ד. הצריכה הפרטית תקטן ביותר מ 75 מיליון ש"ח וההשקעה תקטן ביותר מ 25 מיליון ש"ח. ✗
- ה. כל התשובות לעיל אינן נכונות. ✗



שינויים		הקולות
$-75$ $\downarrow$ C		$y =$
$-25$ $\downarrow$ I		
$+100$ $\uparrow$ G		
=		=



7.4.2022

## שאלה 7

משק **סגור** נמצא בשיווי משקל **באבטלה**. נתון כי הביקוש לכסף לא תלוי בתוצר. במסגרת תוכנית פיתוח לאומית הממשלה החליטה להגדיל את ההשקעה הציבורית בגודל הפער הדפלציוני, ולממן את ההוצאה ע"י מכירת אג"ח לציבור. בדיון בנושא הועלו הטענות הבאות לגבי השפעת התוכנית על המשק. איזו מהן נכונה?

- א. רמת המחירים במשק תעלה.
- ב. הצריכה הפרטית לא תשתנה.
- ג. לא ניתן לקבוע מה יקרה לצריכה הפרטית.
- ד. בשיווי המשקל החדש המשק יהיה בתעסוקה מלאה.
- ה. כל התשובות לעיל **אינן** נכונות.

שאלה 7

$\bar{L}$   $\downarrow \uparrow y$

משק סגור נמצא בשיווי משקל באבטלה. נתון כי הביקוש לכסף לא תלוי בתוצר. במסגרת תוכנית פיתוח לאומית הממשלה החליטה להגדיל את ההשקעה הציבורית בגודל הפער הדפלציוני, ולממן את ההוצאה ע"י מכירת אג"ח לציבור. בדיון בנושא הועלו הטענות הבאות לגבי השפעת התוכנית על המשק. איזו מהן נכונה?

- א. רמת המחירים במשק תעלה.
- ב. הצריכה הפרטית לא תשתנה.
- ג. לא ניתן לקבוע מה יקרה לצריכה הפרטית.
- ד. בשיווי המשקל החדש המשק יהיה בתעסוקה מלאה.
- ה. כל התשובות לעיל אינן נכונות.

המשק יגיע לאבטלה גבוהה יותר ולא יאוצר כפי שניתן לצפות ולכן האחרים אינם יעילים!

המשק יגיע לאבטלה גבוהה יותר ולא יאוצר כפי שניתן לצפות ולכן האחרים אינם יעילים!

$\bar{r}$  (נתון קטנה!)  $\bar{L}$   $\uparrow y$   $\uparrow AD$   $\uparrow I_G$

המשק יגיע לאבטלה גבוהה יותר ולא יאוצר כפי שניתן לצפות ולכן האחרים אינם יעילים!

המשק יגיע לאבטלה גבוהה יותר ולא יאוצר כפי שניתן לצפות ולכן האחרים אינם יעילים!

	שינויים	הקורות
$(\bar{r}, y_d)$	$\uparrow c$	$\uparrow y$
$(\bar{r}, y)$	$\uparrow I$	
	$= G$	
	$=$	$=$

$\uparrow I_G$  קטנה



7.4.2022

## שאלה 8

משק סגור נמצא בשיווי משקל בתעסוקה מלאה.  
כתוצאה ממדיניות מוניטרית מרחיבה נוצר פער אינפלציוני.  
הממשלה מעוניינת למנוע את עליית המחירים הצפויה על-ידי מדיניות פיסקלית.  
איזו מהפעולות הבאות מתאימה להשגת המטרה?

- א. הגדלת הצריכה הציבורית במימון מסים.
- ב. הגדלת תשלומי ההעברה במימון מכירת אג"ח לציבור.
- ג. הגדלת המסים על חשבון הפחתה במכירת האג"ח לציבור.
- ד. הגדלת הצריכה הציבורית על חשבון הפחתה בהשקעה הציבורית.
- ה. כל התשובות לעיל אינן נכונות.

משק סגור נמצא בשיווי משקל בתעסוקה מלאה.

כתוצאה ממדיניות מוניטרית מרחיבה נוצר פער אינפלציוני.

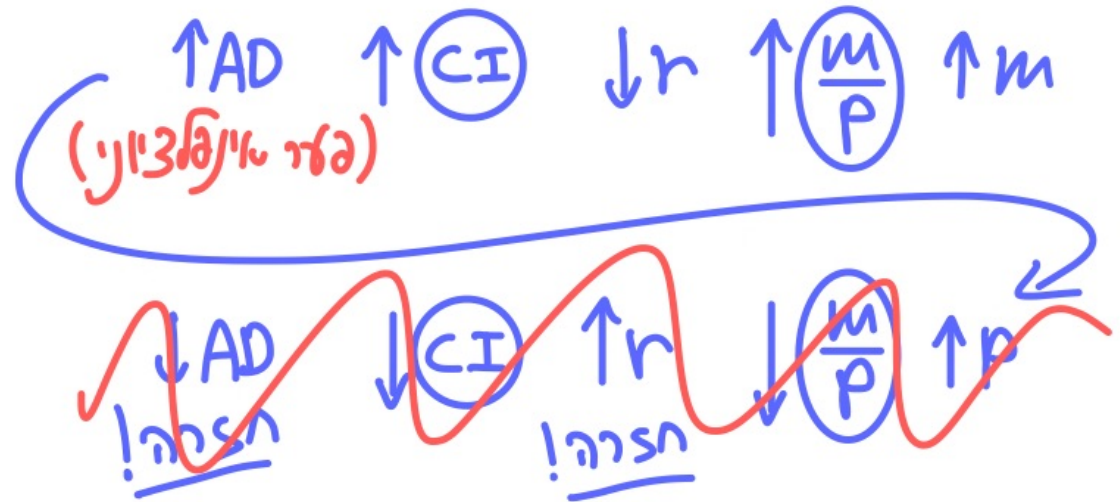
הממשלה מעוניינת למנוע את עליית המחירים הצפויה על-ידי מדיניות פискаלית.

איזו מהפעולות הבאות מתאימה להשגת המטרה?

$\uparrow m$

- א.  הגדלת הצריכה הציבורית במימון מסים. **הפזי האינפלצ'ני**
- ב.  הגדלת תשלומי ההעברה במימון מכירת אג"ח לציבור. **הפזי האינפלצ'ני**
- ג.  הגדלת המסים על חשבון הפחתה במכירת האג"ח לציבור.
- ד.  הגדלת הצריכה הציבורית על חשבון הפחתה בהשקעה הציבורית.
- ה.  כל התשובות לעיל אינן נכונות.

$\overline{AD}$  אנג'י ע'ם  
פזי אינפלצ'ני



24.2.2022

שאלה 1 (20 נקודות – 10 נקודות לכל סעיף)

להלן נתונים של משק סגור (בש"ח):

$$C = 1,000 + 0.6Yd \quad \text{עקומת הצריכה הפרטית:}$$

$$I = 200 + 0.15Y \quad \text{עקומת ההשקעה:}$$

הצריכה הציבורית היא 600, הגירעון בתקציב הממשלה הוא 100 והממשלה לא משקיעה. בנוסף, נתון כי התוצר של תעסוקה מלאה הוא 6,000, וכן, הצריכה הפרטית לא תלויה בריבית.

**ענו על שני הסעיפים הבאים בהתבסס על נתונים אלה.**

א. חשבו את התוצר של שיווי המשקל ואת רמת הצריכה הפרטית בשיווי משקל.

תוצר שיווי המשקל: \_\_\_\_\_ רמת הצריכה הפרטית: \_\_\_\_\_

---

---

---

---

---

---

---

---

ב. כתוצאה ממשבר הקורונה הממשלה החליטה להגדיל את הצריכה הציבורית ב 100 ש"ח, ולממן את ההוצאה על-ידי הגדלת המסים. תארו את ההתרחשות במשק, וחשבו את השינוי בצריכה הפרטית ובהשקעה הצפויים כתוצאה מיישום המדיניות.

השינוי בצריכה הפרטית: \_\_\_\_\_ השינוי בהשקעה: \_\_\_\_\_

---

---

---

---

---

---

---

---

תקציב הממשלה:

הכנסות	הוצאות
600 G	500 T
0 I <sub>G</sub>	100
=	=

שאלה 1 (20 נקודות - 10 נקודות לכל סעיף)

להלן נתונים של משק סגור (בש"ח):

עקומת הצריכה הפרטית:  $C = 1,000 + 0.6Y_d$

עקומת ההשקעה:  $I = 200 + 0.15Y$

הצריכה הציבורית היא 600, הגירעון בתקציב הממשלה הוא 100 והממשלה לא משקיעה.

בנוסף, נתון כי התוצר של תעסוקה מלאה הוא 6,000, וכן, הצריכה הפרטית לא תלויה בריבית.

(להצ'יק  $y = 6000$  - האם זה צריכה)

ענו על שני הסעיפים הבאים בהתבסס על נתונים אלה.

א. חשבו את התוצר של שיווי המשקל ואת רמת הצריכה הפרטית בשיווי משקל.  
 תוצר שיווי המשקל: 6000 רמת הצריכה הפרטית: 4300  
 $C = 700 + 0.6y$

$C = 1000 + 0.6y$  (צריכה פרטית)  
 $I = 200 + 0.15y$  (השקעה)  
 $G = 600$  (הוצאה)  
 $AD = 1500 + 0.75y$  (AD)  
 $K = \frac{1}{1 - MPC} = 0.75$  (המכפלה)  
 $y^* = AD_0 \cdot K = 1500 \cdot 0.75 = 1125$  (תוצר שיווי משקל)  
 $K = \frac{1}{1 - MPC} = 0.75$  (המכפלה)  
 $y^* = AD_0 \cdot K = 1500 \cdot 0.75 = 1125$  (תוצר שיווי משקל)  
 $K = \frac{1}{1 - MPC} = 0.75$  (המכפלה)  
 $y^* = AD_0 \cdot K = 1500 \cdot 0.75 = 1125$  (תוצר שיווי משקל)

ב. כתוצאה ממשבר הקורונה הממשלה החליטה להגדיל את הצריכה הציבורית ב 100 ש"ח, ולממן את ההוצאה על-ידי הגדלת המסים. תארו את ההתרחשות במשק, וחשבו את השינוי בצריכה הפרטית ובהשקעה הצפויים כתוצאה מיישום המדיניות.

השינוי בצריכה הפרטית:  $60 \downarrow$  השינוי בהשקעה:  $40 \downarrow$

$\downarrow AD$  (הוצאה!)  
 $\downarrow I$  (השקעה)  
 $\uparrow r$  (ריבית)  
 $\downarrow \left(\frac{M}{P}\right)$  (מחירים)  
 $\uparrow P$  (מחירים)  
 $\uparrow AD$  (הוצאה)  
 $\uparrow G$  (הוצאה)

(ההכנסה הכוללת  $\downarrow$ )  
 (ההכנסה הכוללת  $\downarrow$ )  
 (ההכנסה הכוללת  $\downarrow$ )  
 (ההכנסה הכוללת  $\downarrow$ )

$\uparrow +100 G$   
 $\downarrow C - 60$   
 $\downarrow I - 40$

הוצאות	הכנסות
$(r, y) - 60$ C	$y =$
$(r, y) - 40$ I	
$+100$ G	
=	=

24.2.2022

## שאלה 9

משק סגור נמצא בשיווי משקל באבטלה. כתוצאה מציפיות להחמרת המצב הביטחוני של המשק, הפירמות הקטינו את ההשקעה לכל רמה של תוצר וריבית. מכאן ניתן להסיק כי:

- א. התוצר יקטן, לא ניתן לקבוע מה יקרה להשקעה, ולא ניתן לקבוע מה יקרה לצריכה הפרטית.
- ב. התוצר לא ישתנה, ההשקעה תקטן, והצריכה הפרטית תגדל.
- ג. התוצר יקטן, ההשקעה תקטן, והצריכה הפרטית תקטן.
- ד. התוצר יגדל, ההשקעה תקטן, והצריכה הפרטית תגדל.
- ה. התוצר יקטן, ההשקעה תקטן, ולא ניתן לקבוע מה יקרה לצריכה הפרטית.

משק סגור נמצא בשיווי משקל באבטלה. כתוצאה מציפיות להחמרת המצב הביטחוני של המשק, הפירמות הקטינו את ההשקעה לכל רמה של תוצר וריבית. מכאן ניתן להסיק כי:

- א. התוצר יקטן, לא ניתן לקבוע מה יקרה להשקעה, ולא ניתן לקבוע מה יקרה לצריכה הפרטית. ✗
- ב. התוצר לא ישתנה, ההשקעה תקטן, והצריכה הפרטית תגדל. ✗
- ג. התוצר יקטן, ההשקעה תקטן, והצריכה הפרטית תקטן. ✗
- ד. התוצר יגדל, ההשקעה תקטן, והצריכה הפרטית תגדל. ✗
- ה. התוצר יקטן, ההשקעה תקטן, ולא ניתן לקבוע מה יקרה לצריכה הפרטית. ✓

$\uparrow y$   $\uparrow AD$   $\uparrow \textcircled{CI}$   $\downarrow r$   $\downarrow L$   $\downarrow y$   $\downarrow AD$   $\downarrow I$

שינויים	הקולות
$(\downarrow r, \downarrow y)$ <span style="color: purple; font-size: 1.5em;">?</span> C	$y \downarrow$
$(\downarrow r, \downarrow y)$ <span style="color: green; font-size: 1.5em;">↓</span> I	
<span style="color: green; font-size: 1.5em;">=</span> G	
=	=

קצתם היו לזה  
 הואטו אולי? I  
 סה"כ I ↓

24.2.2022

## שאלה 10

משק סגור נמצא בשיווי משקל באבטלה.

הממשלה הגדילה את הצריכה הציבורית ומימנה את ההוצאה ע"י מכירת אג"ח לציבור, ובמקביל הבנק המרכזי הקטין את כמות הכסף.

ידוע כי כתוצאה משני אירועים אלה התוצר לא השתנה לעומת מצב המוצא.

מכאן ניתן להסיק, כי:

- א. הסכום של הצריכה הפרטית וההשקעה (ביחד) קטן בדיוק בסכום הגידול בצריכה הציבורית.
- ב. לא יתכן שהתוצר לא השתנה מכיוון שהן מדיניות הממשלה והן מדיניות הבנק המרכזי יגרמו לתוצר לגדול.
- ג. לא ניתן לקבוע מה קרה להשקעה ולצריכה הפרטית (גדלו/קטנו/לא השתנו).
- ד. גם אם הבנק המרכזי לא היה עושה דבר, הריבית הייתה עולה בשיעור זהה.
- ה. כל התשובות לעיל אינן נכונות.

משק סגור נמצא בשיווי משקל באבטלה.

הממשלה הגדילה את הצריכה הציבורית ומימנה את ההוצאה ע"י מכירת אג"ח לציבור, ובמקביל

הבנק המרכזי הקטין את כמות הכסף.

ידוע כי כתוצאה משני אירועים אלה התוצר לא השתנה לעומת מצב המוצא.

מכאן ניתן להסיק, כי:

א. הסכום של הצריכה הפרטית וההשקעה (ביחד) קטן בדיוק בסכום הגידול בצריכה הציבורית.

ב. לא יתכן שהתוצר לא השתנה מכיוון שהן מדיניות הממשלה והן מדיניות הבנק המרכזי יגרמו לתוצר לגדול.

ג. לא ניתן לקבוע מה קרה להשקעה ולצריכה הפרטית (גדלו/קטנו/לא השתנו).

ד. גם אם הבנק המרכזי לא היה עושה דבר, הריבית הייתה עולה בשיעור זהה.

ה. כל התשובות לעיל אינן נכונות.

ניתן להטיל קצת מקלות  
 אטילאטיק ש  $\bar{y}$  וכן  $\bar{T}$   
 קצ'יק קצ'ול ש  $c$  !  $I$  (יחז)  
 ורצו.

טאק מאלו היה קטן טאס AD היה  $\uparrow$   
 ואס  $\bar{y}$   $\uparrow$   $\bar{T}$   $\uparrow$   $r$   $\uparrow$   $I$  ורצו קבלה...

$\bar{y}_d = \bar{y} - \frac{\bar{T}}{i}$

	שיטלטיק	מקולות
$(\uparrow r, \bar{y}_d)$	$\downarrow c$	$y =$
$(\uparrow r, \bar{y})$	$\downarrow I$	
	$\uparrow G$	
	=	=





1.11.2020

## שאלה 2

משק סגור נמצא בשיווי משקל בתעסוקה מלאה. כתוצאה משכלולים שונים במערכת הבנקאות הציבור מעוניין להחזיק פחות יתרות ריאליות בכל רמת תוצר ושער ריבית. בעקבות כך בשיווי המשקל החדש:

- א. תיווצר במשק אבטלה.
- ב. לא ניתן לקבוע מה יקרה לצריכה הפרטית ולהשקעה.
- ג. הן הצריכה הפרטית והן ההשקעה יגדלו.
- ד. לא יהיה שינוי בהרכב השימושים אך כמות היתרות הריאליות תקטן.
- ה. כל התשובות לעיל אינן נכונות.

יחידה ריאלית = כסף

שאלה 2

משק סגור נמצא בשיווי משקל בתעסוקה מלאה. כתוצאה משכלולים שונים במערכת הבנקאות הציבור מעוניין להחזיק פחות יתרות ריאליות בכל רמת תוצר ושער ריבית. בעקבות כך בשיווי המשקל החדש:

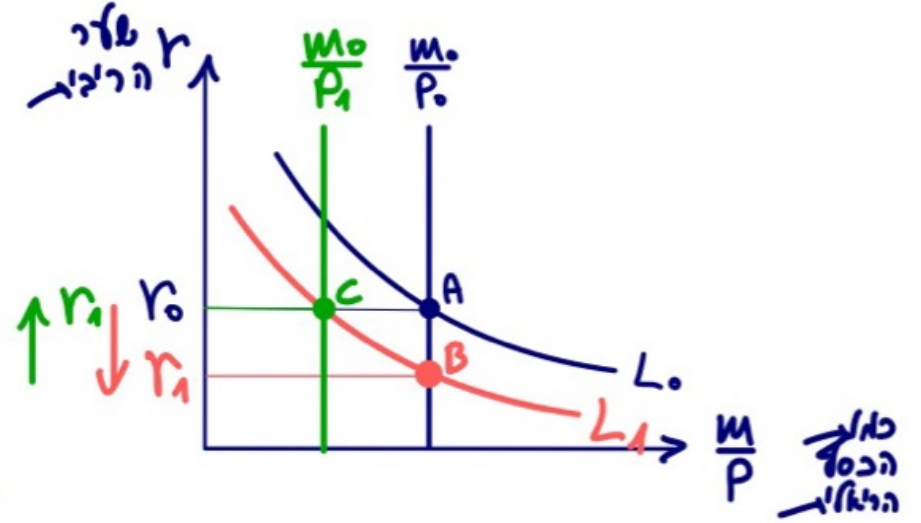
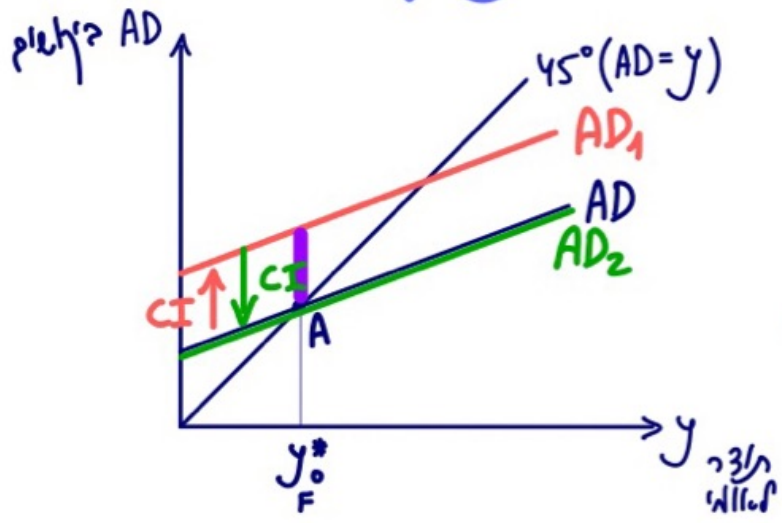
מאגרים	הקאות
= C	y =
= I	
= G	
=	=

מחיר כסף (הק' וצ' כסף)  
 $\bar{C}$   $\bar{I}$   $\bar{G}$

- א. תיווצר במשק אבטלה. ✗
- ב. לא ניתן לקבוע מה יקרה לצריכה הפרטית ולהשקעה. ✗
- ג. הן הצריכה הפרטית והן ההשקעה יגדלו. ✗
- ד. לא יהיה שינוי בהרכב השימושים אך כמות היתרות הריאליות תקטן. ✓
- ה. כל התשובות לעיל אינן נכונות.

$\left(\frac{M}{P}\right)$

$\bar{G}$   $\bar{I}$   $\bar{C}$



$\downarrow AD$   $\downarrow (CI)$   $\uparrow r$   $\downarrow \left(\frac{M}{P}\right)$   $\uparrow P$   $\uparrow AD$   $\uparrow (CI)$   $\downarrow r$   $\downarrow L$   
 (פאני איינעלס)

1.11.2020

שאלה 10

משק סגור נמצא בשיווי משקל באבטלה עם פער דפלציוני של 100 מיליון ש"ח. הניחו כי הביקוש לכסף אינו תלוי בתוצר.

כתוצאה מצפיות חיוביות הפירמות הגדילו את ההשקעה ב-100 מיליון ש"ח בכל רמה של תוצר וריבית.

במקביל הבנק המרכזי פדה אג"ח שמועד הפירעון שלהן הגיע וכמות הכסף במשק גדלה ב-1%. בעקבות שני אירועים אלה:

- א. האבטלה תקטן אך לא ברור אם המשק יגיע לשיווי משקל בתעסוקה מלאה או לא.
- ב. המשק יגיע לשווי משקל בתעסוקה מלאה והריבית תרד.
- ג. המשק יגיע לשיווי משקל בתעסוקה מלאה ורמת המחירים תעלה ביותר מ-1%.
- ד. המשק יגיע לשיווי משקל בתעסוקה מלאה ורמת המחירים תעלה בדיוק ב-1%.
- ה. כל התשובות לעיל אינן נכונות.

משק סגור נמצא בשיווי משקל באבטלה עם פער דפלציוני של 100 מיליון ש"ח. הניחו כי הביקוש לכסף אינו תלוי בתוצר. כתוצאה מצפיות חיוביות הפירמות הגדילו את ההשקעה ב-100 מיליון ש"ח בכל רמה של תוצר וריבית.

במקביל הבנק המרכזי פדה אג"ח שמועד הפירעון שלהן הגיע וכמות הכסף במשק גדלה ב-1%. בעקבות שני אירועים אלה:

יגידו לכם מלאה!  
 רצו מלא שני! חזרה!  
 חזרה!

שינויים	תקולות
$(\bar{r}, y) \uparrow$	$C \uparrow$
$(\bar{r}, y) \uparrow$	$I \uparrow$
	$G = 100$
=	=

אם קטן החזיה הריאליזצציה של I על 100

- א. האבטלה תקטן אך לא ברור אם המשק יגיע לשיווי משקל בתעסוקה מלאה או לא. ✗
- ב. המשק יגיע לשיווי משקל בתעסוקה מלאה והריבית תרד. ✗
- ג. המשק יגיע לשיווי משקל בתעסוקה מלאה ורמת המחירים תעלה ביותר מ-1%. ✗
- ד. המשק יגיע לשיווי משקל בתעסוקה מלאה ורמת המחירים תעלה בדיוק ב-1%. ✓
- ה. כל התשובות לעיל אינן נכונות.

