

לחצן וחיווי

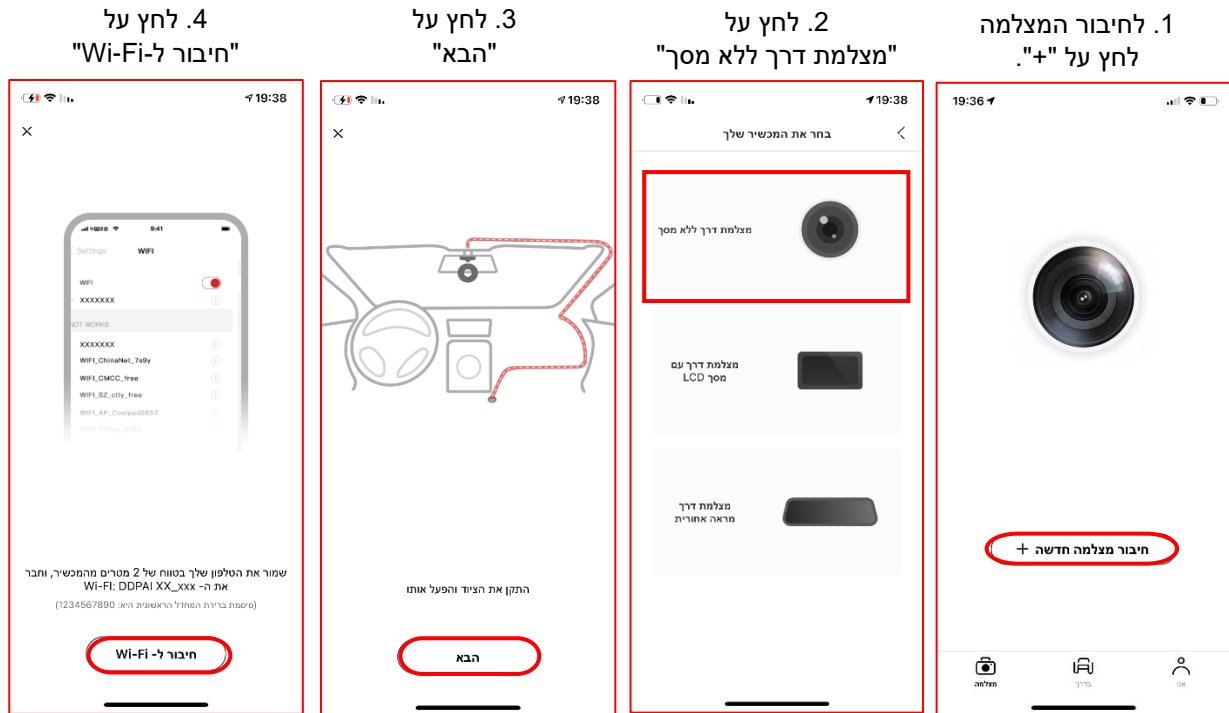
תיאור	שם
<ul style="list-style-type: none"> הקלטה רגילה: אור כחול דולק קבוע. מצב ניטור חניה: אור אדום דולק קבוע. עדכון תוכנה/התנגשות/רעידה/לכידת תמונה: אור סגול מהבהב מהר. העברת נתונים ממחבר USB: אור ירוק דולק קבוע. שגיאת זיכרון: אור ירוק מהבהב מהר. 	חיווי הפעלה
<ul style="list-style-type: none"> אין חיווי על הפעלה או כיבוי. הפעלה/כיבוי של הקלטה קולית: לחץ על הכפתור להפעלה או כיבוי. איפוס: לחיצה ממושכת של 6 שניות לאיפוס המצלמה. 	כפתור

התקנה של אפליקציית DDpai

כפש בחנות של אפל או גוגל את האפליקציה "DDpai" והורד אותה לטלפון הנייד.
 הערה: על מנת להתחבר ל-Wi-Fi של המצלמה, אנא רשום את האפליקציה ברשימת היישומים המהימנים שלך, וודא ש-Wi-Fi של המצלמה פועל.



שימוש ראשוני באפליקציה



צימוד הטלפון למצלמת הדרך

1. פתח את האפליקציה, גש למסך "מצלמה" ולאחר מכן לחץ על "+ חיבור מצלמה חדשה".
2. בחר ב- "מצלמת דרך ללא מסך", "הבא", "חיבור ל-Wi-Fi".
3. מסך הגדרות Wi-Fi של הטלפון הנייד יפתח, בחר את מצלמת הדרך DDPai שלך מרשימת הרשתות, שם ברירת המחדל של Dash Cam (או שם ה-Wi-Fi) הוא DDPai_MINI5_5G.
4. הכנס את הסיסמה (סיסמה ברירת מחדל 1234567890).
5. לחץ על "הצטרף", פתח את האפליקציה ומסך התצוגה ישירה יופיע והתמונה הנראית מהמצלמה תוצג.

אזהרה

- טמפרטורת עבודה של המוצר 75° : 20°C-
- התקן את המכשיר מאחורי המראה האחורית כדי לקבל את התצוגה הטובה ביותר. אל תתקין את מצלמת הדרך במיקום שיפריע לתצוגת הנהיגה הנדרשת לך.
- מצלמה זו מכילה רכיב זיכרון eMMC מובנה, הכולל יעילות גבוהה, יציבות, חיי שימוש ארוכים. יש לפרמט את זיכרון ה-eMMC דרך אפליקציה או מחשב באופן קבוע כדי למקסם את חיייו של רכיב הזיכרון.
- אל תנסה לתקן, לפרק או לשנות את חומרת מצלמת הדרך בעצמך.
- אין להתקין את המוצר בסביבה עם לחות גבוהה, גזים או נוזלים דליקים.
- ציורים להמחשה בלבד. המוצר בפועל עשוי להשתנות עקב שיפור המוצר.

שירות לקוחות

לשירות לקוחות ועדכון תוכנה אנא בקר באתר היבואן www.ddpai.co.il
ניתן גם לשלוח דוא"ל למחלקת שירות לקוחות בכתובת info@ddpai.co.il
שם היבואן: אי-קאם בע"מ
טלפון: 052-2409594