

Fiche technique / plan de scène

LEA ELKA

Show : 30min

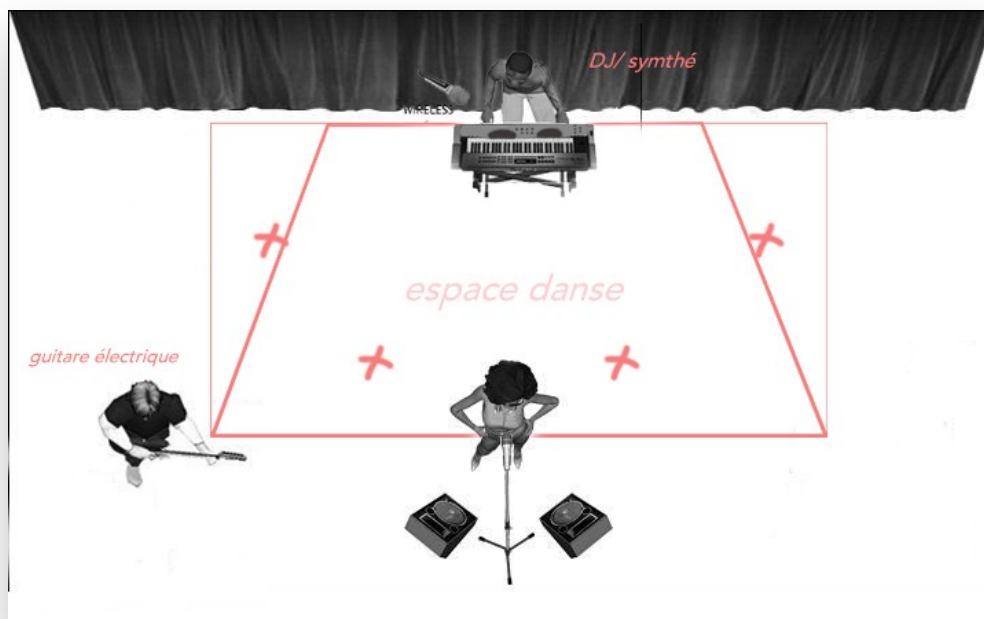
1. Informations Générales

- **Nom de l'artiste** : Léa ELKA
- **Lieu et Date** :

2. Liste des Musiciens et Équipement

- **LEA ELKA** : Chant sur PBO, rack autotune Tascam 1, retour in-ear
- **Adam** : Guitare électrique (Fender Tweed avec pédale)
- **Camille** : DJ set/micro + synthé
- **Équipe de danse** : 4 à 8 danseurs

3. Configuration Scénique



4. Retours et Sonorisation

- **Léa** : Mix homogène via retour in-ear
- **Adam et Camille** : Retours de scène traditionnels (enceintes)

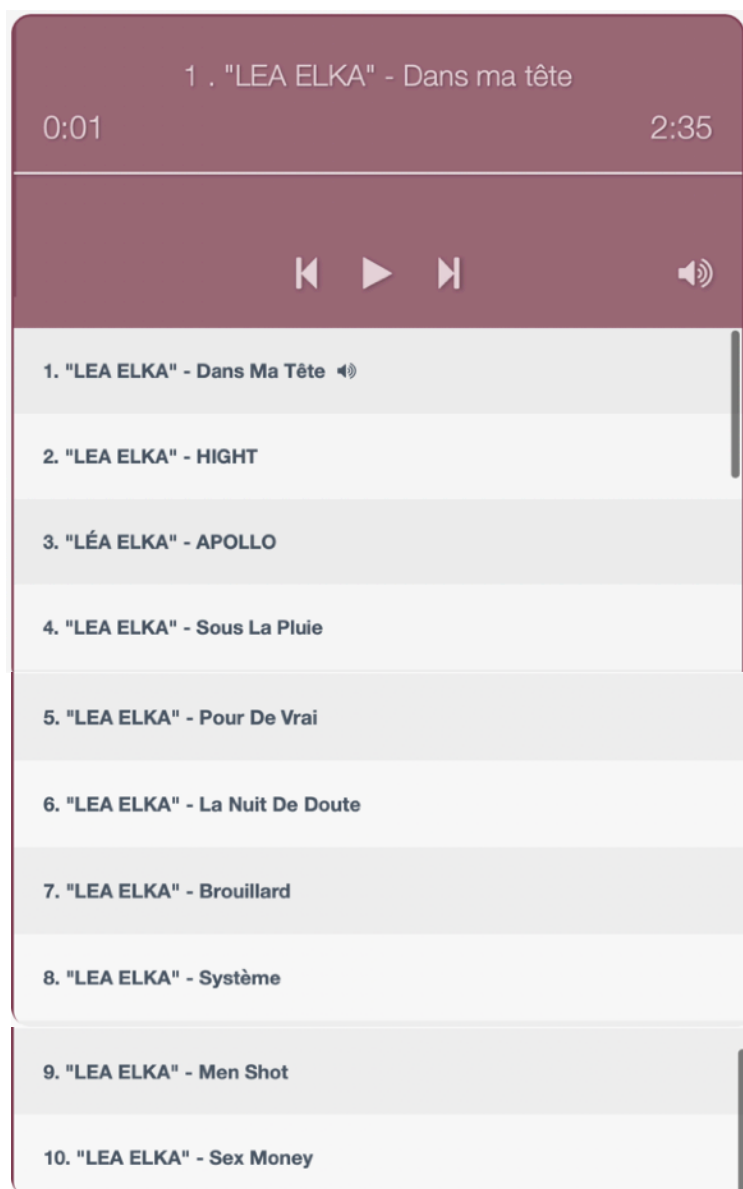
5. Besoins en Matériel

- Micros pour le chant + DJ
- Table 50cm/130

6. Éclairage

TITRE	Combien de danseurs sur scène ?	Entrées et sorties	LUMIERES
1- DANS MA TETE	tableau avec 4 danseurs	Léa ouvre seul (+ pied de micro) Reste sur scène Enchaîner directe	OUVERTURE : scène sombre, Douche de lumière sur Léa Les danseurs entre dans le sombre au bout de 50s puis> Éclairage de la scène total au départ du beat à 1min Couleur/ambiance couché de soleil
2- HIGHT	tableau avec 4 danseurs	changement de lumière, on reste tous sur scène Sortie de danseurs	Ambiance bleu avec mouvement
3- APOLLO	Solo poétique de danse	->Léa commence seule, une danseuse la rejoint La danseuse sort à la fin du morceau	Ouverture 2 douches (ou source de lumière opposé) Contre pendant le 2em couplet à 1:32)
4- SOUS LA PLUIE	2 danseuses	Entrée des 2 danseuses quand la partie chantée commence Sortie des danseuses	Variation de lumière, contre sur la fin (à partir de 2min 05)
5- POUR DE VRAI	3 danseurs	Entrée sur la gauche des 3 danseurs avant le refrain Sortie des danseurs	Ambiance boîte de nuit sur les refrains
6- LA NUIT JE DOUTE	4 danseurs	Entrée des danseurs avant le refrain Fin : Noir (les danseurs tombent au sol à la fin de la chorégraphie, ils se relèvent dans le noir pour sortir)	Stroboscope seul sur les refrains
7- BROUILLARD	4 danseuses	Les danseuses se placent dans le noir Les danseurs s'en vont à la fin du morceau	Ouverture : Fumé
8- SYSTÈME	6 danseurs	Les danseuses entrent avant le refrain Les danseurs et Léa s'en vont à la fin du morceau	Contre à fond a 01:15 Gros drop a 02:27
Changement ?			Noir complet pour installer la pole
9- MEN SHOT	2 danseuses a coté de la pole	Lea commence en haut de la pole, éclairage serré sur elle Fin : noir	Rouge + contre quand elle est sur la barre
Changement ?			Noir complet pour retirer la pole
10 - SEX MONEY	8 danseurs : FINAL <3	Les danseurs entrent avant le refrain	Refait electro : Boite de nuit/ contre/ fumé/tout ! FINAL <3

7. Setlist



8. Contact Technique

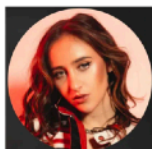
- Téléphone : 06 70 26 29 97

Accompagnant loge : *Management* Silvio illardo

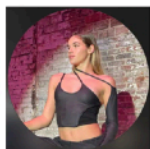
8. Conduite danseurs



Luane : luane_cht



Loriane : lorianescateloyrose



Sarah : sarahbeattie_



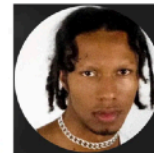
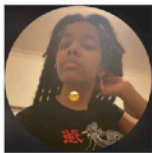
Gabi : Gabriella.venys

Axel : szodanzaxel

Orlane : orlanerplus

Nick : ozpheekelans

Whozbad



TITRE	DANSEURS	Chorégraphe référent
1- DANS MA TETE	(Axel whosbad) - Lorianne Luane Sarah Orlane	Axel
2- HIGHT	Lorianne Luane Sarah Orlane	Orlane
3- APOLLO	Gabi solo	Gabi
4- SOUS LA PLUIE	Luane Sarah	Luane
5- POUR DE VRAI	whosbad Nick Axel	Nick
6- LA NUIT JE DOUTE	whosbad Orlane Axel Nick	Lea
7- BROUILLARD	Lorianne Luane Gabi Sarah	Loriane
8- SYSTÈME	whosbad Orlane Axel Nick - (Lorianne Luane)	Luane
Changement ?		
9- MEN SHOT	Lea +Pole ? Gabi Sarah	Léa et Gaby
10 - SEX MONEY	Luane Lorianne Orlane Axel Nick Whozbad - (Gabi Sarah)	Luane

8. Temps de changement de costume (* précision annexe)

	DANS MA TETE	HIGH	APOLLO	SOUS LA PLUIE	POUR DE VRAI	LA NUIT JE DOUTE	BROUILLARD	SYSTEME	MEN SHOT	SEX MONI	
LORIANE					10min		 1.40 au 2em reuf		2.30min		
LUANE			3min		6min		 1.40 au 2em reuf		2.30min		
SARAH			3min		6min			3min	 1.40 au 2em pre-reuf		
GABI					8min			3min	 1.40 au 2em pre-reuf		
ORLANE					7min			2.30min		2.30min	
AXEL								2.30min		2.30min	
NICK								2.30min		2.30min	
WHOZBAD								2.30min		2.30min	

SARAH

DANS MA TÊTE / HIGHT

- Brassière Martian
- Manchette dépareiller Martian
- Bas jogging blanc
- Basket noire ou blanche

SOUS LA PLUIE

- haut manche longues Martian
- culotte noire
- Jupe Cleopatra rouge
- Talons noirs

BROUILLARD

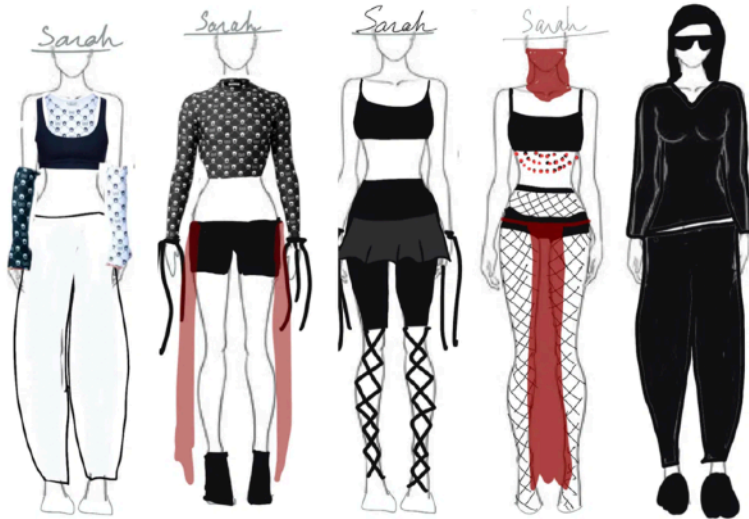
- brassière noire
- Cycliste noir à lacet
- Chouchou à lacet
- Jupette noir de Loriane
- Basket noires

MEN SHOT

- voile rouge visage
- brassière noire bijoux
- Bas résille
- Culotte noire
- Jupe rouge Cleopatra
- Pied nus

SEX MONEY

- ensemble jogging full noir
- Lunette de soleil
- Basket noires



GABI

APOLLO

- Combi cicliste beige
- Pied nu

BROUILLARD

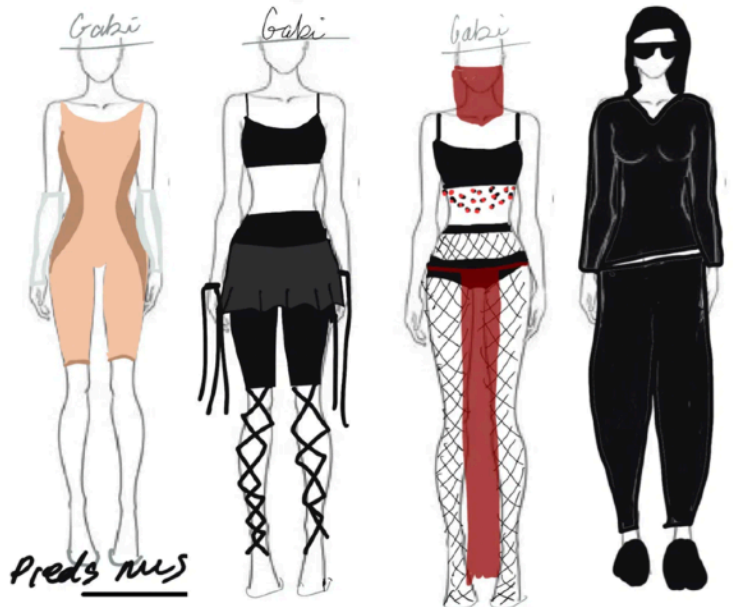
- brassière noire
- Cycliste noir à lacet
- Chouchou à lacet
- Jupette noir de Loriane
- Basket noires

MEN SHOT

- voile rouge visage
- brassière noire bijoux
- Bas résille
- Culotte noire
- Jupe rouge Cleopatra
- Pied nus

SEX MONEY

- ensemble jogging full noir
- Lunette de soleil
- Basket noires



ORLANE

DANS MA TÊTE / HIGHT

- body Martian
- Manchette dépareiller Martian
- Bas jogging noir
- Basket noire ou blanche

LA NUIT JE DOUTE

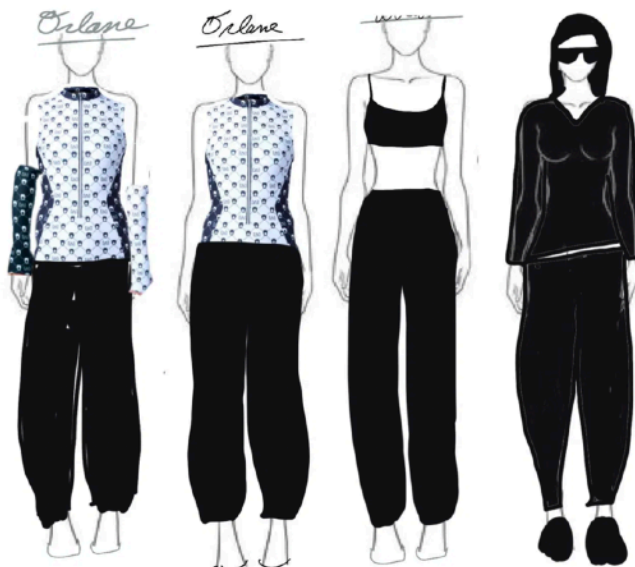
- body Martian
- Bas jogging noir
- Basket noire ou blanche

SYSTEME

- brassière noire (si t'en a une à toi c'est mieux, je suis sûr de toi bébé)
- Bas jogging noir
- Basket noires

SEX MONEY

- ensemble jogging full noir
- Lunette de soleil
- Basket noires



LORIANE

DANS MA TÊTE / HIGHT

- body cyclist Martian
- Short noir
- Manchette dépareiller Martian
- Chaussette haute noires ?
- Basket blanche

BROUILLARD

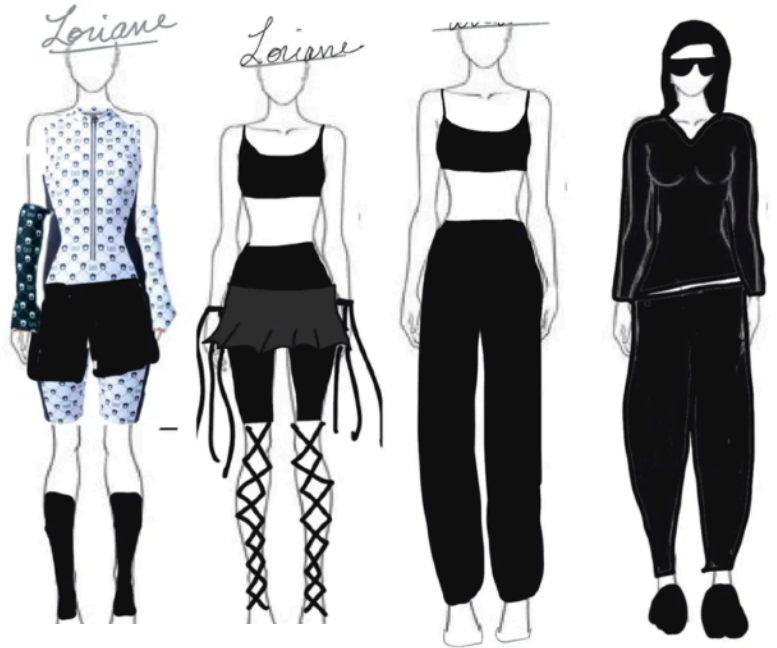
- brassière noire
- Cycliste noir a lacet
- Chouchou a lacet
- Jupette noir de Loriane (x4)
- Basket noires

SYSTEME

- brassière noire
- Bas jogging noir
- Basket noires

SEX MONEY

- ensemble jogging full noir
- Lunette de soleil
- Basket noires



LUANE

DANS MA TÊTE / HIGHT :

- cyclist Martian
- brassière noire
- Manchette dépareiller Martian
- Protège genoux noir
- Basket blanche ou blanche

SOUS LA PLUIE

- haut manche longues Martian
- culotte noire
- Jupe Cleopatra rouge
- Talons noirs

BROUILLARD

- brassière noire
- Cycliste noir a lacet
- Chouchou a lacet
- Jupette noir de Loriane
- Basket noires

SYSTEME

- brassière noire
- Bas jogging noir
- Basket noires

SEX MONEY

- ensemble jogging full noir
- Lunette de soleil
- Basket noires



AXEL

POUR DE VRAI

- bandana
- Jean large
- T-shirt large couleur « neutre » (blanc/ gris/ kaki/ bleu marine...)

LA NUIT JE DOUTE / SYSTEME

- Manchette Martian
- Jean large
- T-shirt large couleur « neutre » (blanc/ gris/ kaki/ bleu marine...)

SEX MONEY

- ensemble jogging full noir
- Lunette de soleil
- Basket noires

