



Madame, Monsieur,

SIRYAE, Maître d’Ouvrage des réseaux d’eau potable a adopté un programme de renouvellement de canalisations de distribution d’eau potable. La canalisation de la rue **du Stade** à Neauphle le Château a été choisie pour être renouvelée. Les travaux débuteront à partir du **16 Septembre 2024**.

L’entreprise **SOGEA Ile de France** (9, allée de la Briarde, Émerainville 77 436 Marne la Vallée, 01 60 37 76 00) aura la charge de réaliser ces travaux. Les horaires de chantier sont de **8h00 à 16h30 du lundi au jeudi** et de **8h00 à 16h00 le vendredi**. Pour toutes questions, vous pouvez joindre le Conducteur de Travaux, M. SOUMAILA HAROUNA Aboubacar, au 06 27 31 69 04 ou le Chef de Chantier M. MOREIRA Artur au 06 88 23 99 91.

Les aménagements de circulation suivants, établis en concertation avec les services de voirie compétents et conçus dans le souci de limiter la gêne occasionnée aux usagers, seront nécessaires :

- La voie est fermée à la circulation « sur la portion en travaux » sauf pour les riverains,
- L’accès au stade sera maintenu, voir ci-dessous le plan de déviation,
- Les accès aux domaines privés seront rétablis à la fin de la journée du chantier,
- Les accès aux domaines privés seront maintenus de manière générale. Néanmoins, des manœuvres d’engins de chantier pourront bloquer temporairement (5 à 10 minutes) les accès riverains : nous vous remercions d’avance de votre compréhension.
- Les cheminements piétons seront maintenus,
- Interdiction de stationner au droit des travaux,
- Le service de ramassage des ordures sera maintenu pendant les travaux.

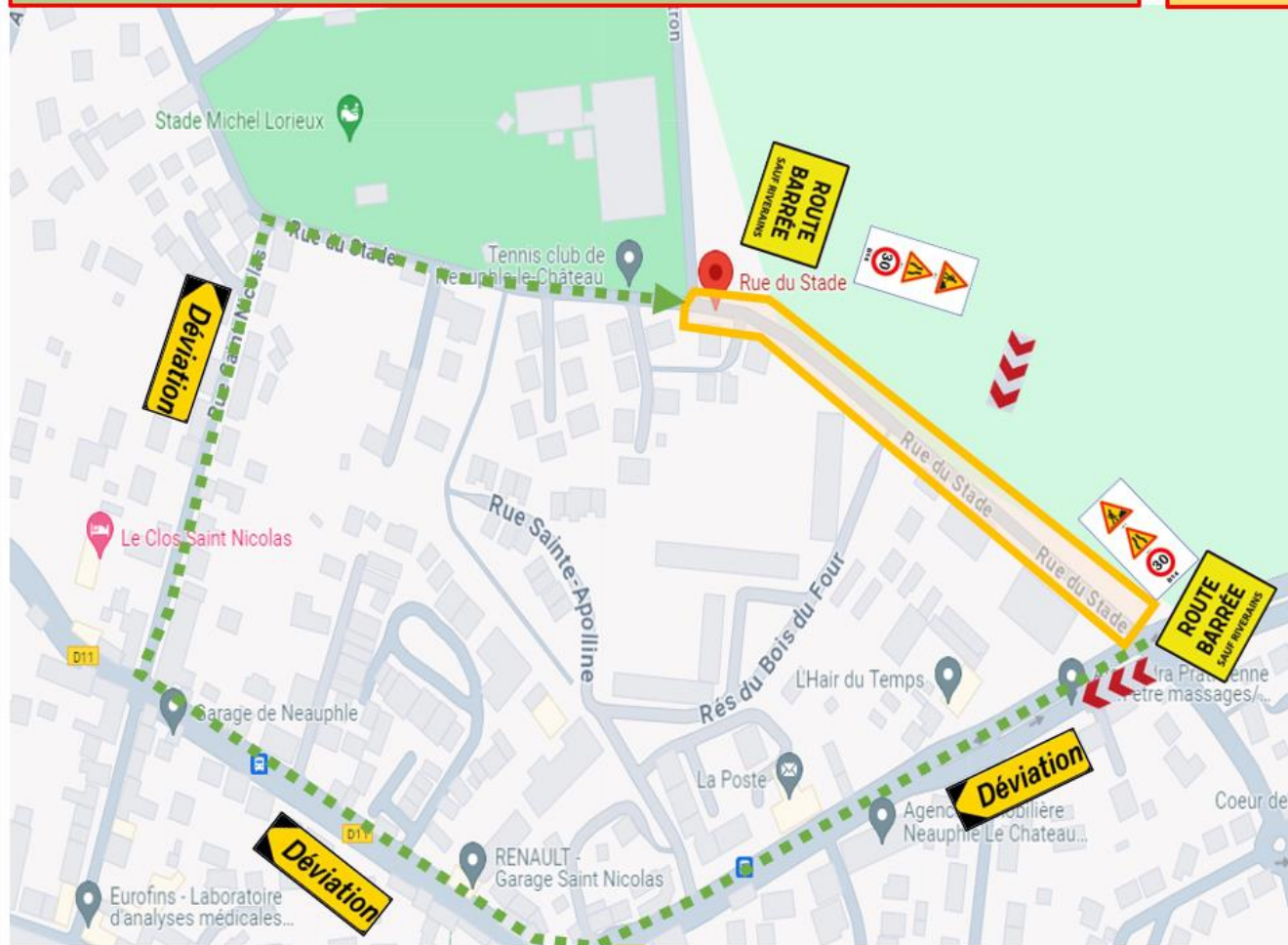
Nous vous remercions de votre compréhension pour ces désagréments passagers. Soyez assurés que tout est mis en œuvre pour que les chantiers du service public de l’eau potable perturbent le moins possible votre quotidien. Fin des travaux estimés à mi-Novembre 2024.

Par ailleurs, sachez que pour toute question ou problème relatifs à votre alimentation en eau potable durant le chantier, le service client de SUEZ, joignable au 09 77 40 84 08 7j/7, 24h/24, ainsi que le service d’urgence, joignable au 0977 401 113 (disponible 24h/24), se tiendront à votre disposition.

Le Conducteur des Travaux
SOUMAILA H Aboubacar

SIRYAE – NEAUPHLE LE CHATEAU – Rue du Stade – Zone de Travaux

Dates prévisionnelles : du 16-09 au 15- 11

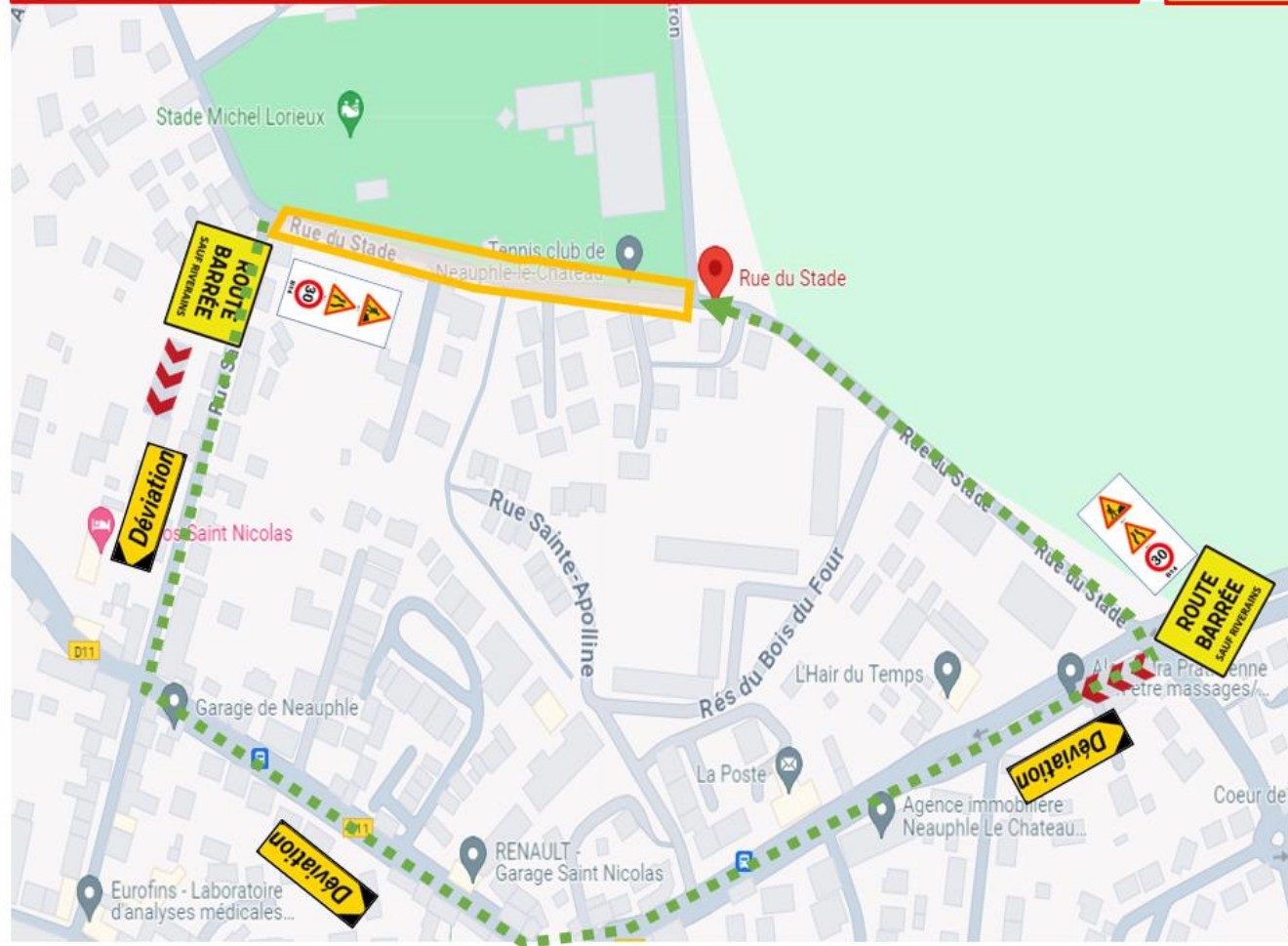


Accès pour les riverains maintenus (8h-17h00) :

- Chaque soir, la circulation sera rétablie dans la rue
- Chaque soir, les accès riverains seront restitués
- Stationnement interdit au droit de la zone de travaux

SIRYAE – NEAUPHLE LE CHATEAU – Rue du Stade – Zone de Travaux

Dates prévisionnelles : du 16-09 au 15- 11



Accès pour les riverains maintenus (8h-17h00) :

- Chaque soir, la circulation sera rétablie dans la rue
- Chaque soir, les accès riverains seront restitués
- Stationnement interdit au droit de la zone de travaux