

Задания теоретического тура

для проведения заключительного этапа республиканской олимпиады по
трудоу обучению
учащихся учреждений общего среднего, профессионально-технического и
среднего специального образования

Обслуживающий труд

1 вариант

Уважаемая участница олимпиады!

Внимательно прочитав вопрос, обведите кружочком правильный ответ, используя шариковую ручку.

В предложенных текстовых вопросах с выбором ответа правильным является лишь один ответ.

Инструкции по выполнению отдельных заданий:

– в заданиях 4, 11, 15, 24: впишите правильный ответ;

– в заданиях 6, 19: установите соответствие понятий и определений, впишите ответ в строку в конце данного вопроса в виде сочетаний цифр и букв;

в задании 13: установите последовательность выполнения операций и запишите ответ в виде сочетания цифр и букв.

1. При каком способе варки в продуктах сохраняется максимальное количество питательных веществ:

- А) варка в большом количестве воды;
- Б) припускание;
- В) на пару;
- Г) на водяной бане;
- Д) с помощью токов высокой частоты.

2. Мучные кулинарные изделия:

- А) пончики, ватрушки, пряники;
- Б) кексы, кулебяки, вафли;
- В) пирожки, вафли, рулеты;
- Г) расстегаи, пироги, кулебяки;
- Д) ватрушки, пирожные, блинчики.

3. В продажу какао поступает в виде:

- А) какао-порошка, какао-бобов, в гранулированном виде;
- Б) какао-концентрата, смеси какао со сгущенными сливками;
- В) какао-порошка, какао-бобов, смеси какао со сгущенным молоком;
- Г) гранулированным, какао-порошка, какао-концентрата, смеси какао со сгущенным молоком;
- Д) какао-концентрата, какао-порошка, в гранулированном виде.

4. Впишите правильный ответ:

_____ – каша, которая готовится из манной крупы на молоке с добавлением орехов, сухофруктов.

5. Что является лишним при маркировке яиц по действующим стандартам?

- А) штамп с обозначением предприятия;
- Б) вид витаминов, которыми обогащены яйца;
- В) вид яиц;
- Г) категория яиц;
- Д) число и месяц снесения.

6. Установите соответствие между отдельными минеральными веществами и группами продуктов с их высоким содержанием. Ответ запишите в строке под таблицей в виде сочетания цифр и букв.

Название	Продукты с высоким содержанием минеральных веществ
1. Кальций	А) Молочные продукты, рыба, шпинат, петрушка
2. Калий	Б) Мясо, рыба, яйца, гречневая каша
3. Иод	В) Картофель, капуста, плоды, фрукты
4. Фосфор	Г) Мясо, печень, яйца, рыба, овощи, фрукты
5. Железо	Д) Морская рыба, хурма, салат, шпинат

1 – _____ 2 – _____ 3 – _____ 4 – _____ 5 – _____

7. К группе сельдевых рыб относятся:

- А) сардинелла, килька, тюлька;
- Б) килька, минтай, сайда;
- В) сазан, салака, сардина;
- Г) салака, скумбрия, сардинелла;
- Д) сардина, тюлька, сайда.

8. Какое мясное блюдо готовят следующим образом: мясо отбивают, панируют в сухарях, жарят обычным способом, затем доводят до готовности в жарочном шкафу:

- А) эскалоп;
- Б) ромштекс;
- В) шницель;
- Г) лангет;
- Д) антрекот.

9. Ткани из какого волокна утюжат только сухими?

- А) ацетат;
- Б) вискоза;
- В) капрон;
- Г) лавсан;
- Д) нитрон.

10. Тайлак — это:

- А) вычесываемый козий пух;
- Б) шерсть, получаемая при стрижке овец;
- В) шерсть взрослых верблюдов;
- Г) вычесываемый пух молодых верблюдов;
- Д) шерсть коз ангорской породы.

11. Впишите правильный ответ:

**Коконы шелка запаривают в кипящей воде, чтобы размягчить
клейкое вещество _____**

12. При выполнении параллельных строчек используют:

- А) рычаг обратного хода;
- Б) регулятор ширины строчки;
- В) регулятор переключения строчек;
- Г) регулятор длины стежка;
- Д) регулятор смещения строчки.

**13. Установите последовательность выполнения операций по
производству шерстяной ткани. Ответ запишите в виде сочетания цифр и
букв:**

- А) мытьё;
- Б) трепание;
- В) сортировка;
- Г) прядение;
- Д) вычесывание и выравнивание.

1 — ___ 2 — ___ 3 — ___ 4 — ___ 5 — ___

14. Что является лишним при проверке качества раскроя:

- А) соблюдение направления нити основы и рисунка ткани;
- Б) учет экономии ткани;
- В) ровнота срезов, отсутствие надразов ткани;
- Г) ровнота ширины припусков на швы;
- Д) точность вырезания деталей по линиям припусков.

15. Впишите правильный ответ:

**Тесьма с утолщенным рельефным декоративным краем в виде шнура.
Используют для отделки швов и края изделий**

16. Название узорчатой отделки тканей из химических волокон:

- А) грязеотталкивающая;
- Б) теплоизоляционная;
- В) травление;
- Г) гофрирование;
- Д) водоотталкивающая.

17. Для определения ширины подгибки верхнего среза шторы измеряется окружность карниза, полученная величина делится пополам и увеличивается:

- А) на 1,0 – 1,5 см;
- Б) на 1,5 – 2,0 см;
- В) на 2,0 – 2,5 см;
- Г) на 2,0 – 3,0 см;
- Д) на 3,0 – 4,0 см.

18. Первые кружева машинной вышивки появились:

- А) в первой половине XVIII века;
- Б) в середине XVIII века;
- В) во второй половине XVIII века;
- Г) в конце XVIII века;
- Д) в XIX веке.

19. Установите соответствие между видом текстильного изделия в интерьере и видом ухода за ним. Ответ запишите в строке под таблицей в виде сочетания цифр и букв.

Вид изделия	Вид ухода за изделием
1. Занавеси	А) Осуществлять экокчистку, чтобы погибли микробы и пылевые клещи
2. Кружевные изделия	Б) Не следует выкручивать и выжимать, сушить в расправленном виде
3. Ковровые изделия	В) Стирать вручную, используя моющие средства для деликатных изделий
4. Жалюзи	Г) Использовать щадящую программу стирки и специальные моющие средства
5. Портьеры	Д) Регулярно протирать от пыли

1 – ___ 2 – ___ 3 – ___ 4 – ___ 5 – ___

20. Физические свойства и качество какой садовой земли, используемой для выращивания рассады, зависят от материалов, из которых она приготовлена?

- А) компостной;
- Б) торфяной;
- В) листовой;
- Г) перегнойной;
- Д) дерновой.

21. Отличительная особенность партерного газона:

- А) долговечный;
- Б) насыщает ароматами приземный слой воздуха в больших городах;
- В) по нему нельзя ходить зимой;

Г) теневынослив и засухоустойчив;

Д) экономичнее остальных видов.

22. При организации какого приема закусочные приборы располагают группами?

А) фуршет;

Б) коктейль;

В) чайный стол;

Г) молодежная вечеринка;

Д) кофейный стол.

23. Какую информацию можно пропустить при составлении резюме:

А) знание иностранных языков;

Б) номер контактного телефона;

В) образование;

Г) наличие водительского удостоверения;

Д) умение работать на компьютере.

24. Впишите правильный ответ:

Искусство выращивания миниатюрных деревьев в плоском сосуде –

25. При возврате или обмене качественного товара с соблюдением всех условий требования потребителя должны быть удовлетворены в срок не более

А) трех дней;

Б) пяти дней;

В) семи дней;

Г) десяти дней;

Д) четырнадцати дней.

Задачи творческого характера

1. Из предложенного набора букв составьте слова, в каждом из которых обязательно должны быть использованы все буквы и только один раз.

1. ЧАКТЕВТОС

2. ШИКЫВАВ

3. ТЬПОРНОЧС

4. ЛНЬАБСАМ

5. САКАРАКДЛ
6. ТЪРТАСКЕ
7. ЖАГЕЛЕИН
8. ЛОТАОНП
9. ТЛЫСЕВКНИ
10. ОСТГИЯАН

2. Используя буквы кроссворда, найдите и запишите слова, которые характеризуют состав пищевых продуктов. Запишите также слово, которое получится из оставшихся свободными букв.

Б	Е	Л	О	Н	Й	В
Ж	Е	К	Р	А	И	И
Е	Л	И	О	Т	Р	Т
З	О	Ф	Т	Ж	И	А
У	А	Д	Ы	Ы	Р	М
Г	В	О	Х	Л	В	И
Л	Е	Д	Р	О	Ы	Н

3. Составьте и нарисуйте схему узора для вязания крючком, используя предлагаемое текстовое описание.

Узор двусторонний.

Число петель набора кратно 5 плюс 1.

Наборная цепочка: набрать любое число воздушных петель, кратное пяти плюс 1, работу повернуть.

Ряд 1: 3 возд. п., (2 ст.с/н, 2 возд. п., 2ст. с/н) в 4-ю возд. п. от крючка, *2 возд. п., пропустить 4 возд. п. цепочки, (2 ст. с/н, 2 возд. п., 2 ст. с/н) в след. возд. п.; повторять от * до конца ряда, работу повернуть.

Ряд 2: 3 возд. п., (2 ст. с/н, 2 возд. п., 2 ст. с/н,) под арку "ракушки", *2 возд. п., (2 ст. с/н, 2 возд. п., 2 ст. с/н) под след. арку "ракушки"; повторять от * до конца ряда, работу повернуть.

Повторять ряд 2 для образования узора.

4. Дайте понятие рационального гардероба. Предложите вариант своего рационального гардероба для сезона «весна».

5. Рассчитайте минимальное количество ткани и отделочного материала, которые необходимо приобрести для изготовления комплекта столового белья. Комплект состоит из круглой скатерти для обеденного стола диаметром 90 см, сервировочной салфетки размером 45х45 см и четырех салфеток для личного пользования размером 25х25 см. Срезы скатерти решено обработать окантовочным швом, используя готовую хлопчатобумажную косую бейку. Свисание ткани – 15 см. Срезы салфеток будут обработаны швом вподгибку с закрытым срезом. Ширина подгибки – 2,5 см. Для комплекта выбрана ткань для столового белья полупеньная пестротканая шириной 160 см.

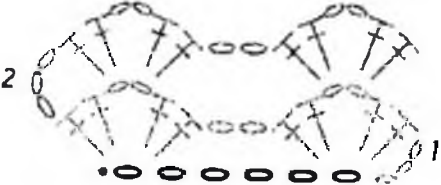
Дайте графическое изображение раскладки деталей комплекта на ткани. Поясните ход выполняемых расчетов. Укажите конечные результаты. Примечание: итоговые цифры округлите до оптимальных значений.

Ответы на задания теоретического тура
заключительного этапа республиканской олимпиады по трудовому
обучению учащихся учреждений общего среднего, профессионально-
технического и среднего специального образования
Обслуживающий труд

1 вариант

№ вопроса	Правильный ответ
1	В
2	Г
3	Г
4	Гурьевская каша
5	Б
6	1-А 2-В 3-Д 4-Б 5-Г
7	А
8	В
9	Б
10	Г
11	Серицин
12	Д
13	1-В 2-Б 3-А 4-Д 5-Г
14	Б
15	Кант
16	В
17	Г
18	Д
19	1-Б 2-В 3-А 4-Д 5-Г
20	А
21	В
22	А
23	Г
24	Бонсай
25	В

Примерные критерии оценки задач творческого характера

№ задачи	Критерии оценки																																																	
1	<p>Оценивается:</p> <ul style="list-style-type: none"> – правильность определения слов, – полнота перечня слов (ТКАЧЕСТВО, ВЫШИВКА, ПРОЧНОСТЬ, АНСАМБЛЬ, РАСКЛАДКА, СКАТЕРТЬ, ГЛАЖЕНИЕ, ПОЛНОТА, СВЕТИЛЬНИК, ГОСТИНАЯ). 																																																	
2	<p>Оценивается:</p> <ul style="list-style-type: none"> – правильность определения слов, – полнота перечня слов (БЕЛКИ, ЖЕЛЕЗО, УГЛЕВОДЫ, ХЛОР, ФТОР, НАТРИЙ, ЖИРЫ, ВИТАМИНЫ), – наличие слова из оставшихся свободными букв (ВОДА). <table border="1" data-bbox="1062 658 1337 909"> <tr><td>Б</td><td>Е</td><td>Л</td><td>О</td><td>Н</td><td>И</td><td>В</td></tr> <tr><td>Ж</td><td>Е</td><td>К</td><td>Р</td><td>А</td><td>И</td><td>И</td></tr> <tr><td>Е</td><td>Л</td><td>И</td><td>О</td><td>Т</td><td>Р</td><td>Т</td></tr> <tr><td>Э</td><td>О</td><td>Ф</td><td>Т</td><td>Ж</td><td>И</td><td>А</td></tr> <tr><td>У</td><td>А</td><td>Д</td><td>Ы</td><td>Ь</td><td>Р</td><td>М</td></tr> <tr><td>Г</td><td>В</td><td>О</td><td>Х</td><td>Л</td><td>В</td><td>И</td></tr> <tr><td>Л</td><td>Е</td><td>Д</td><td>Р</td><td>О</td><td>Ы</td><td>Н</td></tr> </table>	Б	Е	Л	О	Н	И	В	Ж	Е	К	Р	А	И	И	Е	Л	И	О	Т	Р	Т	Э	О	Ф	Т	Ж	И	А	У	А	Д	Ы	Ь	Р	М	Г	В	О	Х	Л	В	И	Л	Е	Д	Р	О	Ы	Н
Б	Е	Л	О	Н	И	В																																												
Ж	Е	К	Р	А	И	И																																												
Е	Л	И	О	Т	Р	Т																																												
Э	О	Ф	Т	Ж	И	А																																												
У	А	Д	Ы	Ь	Р	М																																												
Г	В	О	Х	Л	В	И																																												
Л	Е	Д	Р	О	Ы	Н																																												
3	<p>Оценивается:</p> <ul style="list-style-type: none"> – правильность и полнота графического изображения схемы вязания, – грамотное использование условных знаков. 																																																	
4	<p>Оценивается:</p> <ul style="list-style-type: none"> – правильность и полнота определения понятия рационального гардероба, – правильность и полнота описания набора швейных, трикотажных, галантерейных изделий, обуви, аксессуаров и других предметов, находящихся в пользовании человека, – наличие и полнота учета климатических условий, профессиональных занятий, хобби, окружающей среды. 																																																	
5	<p>Оценивается:</p> <ul style="list-style-type: none"> – правильность и полнота расчетов, – правильность и полнота графического изображения раскладки. <p>Размер детали края скатерти: $90+15+15=120$ см. (120x120 см) Размер детали края сервировочной салфетки: $45+3,5 \times 2=52$ см. (52x52 см) Размер малой салфетки: $25+3,5 \times 2=32$ см (32x32 см) Раскладка по ширине ткани: $120+32=152$ см < 160 см Раскладка по длине четырех малых салфеток: $32 \times 4=128$ см. Раскладка по длине скатерти и сервировочной салфетки: $120+52=172$ см. Минимальный расход ткани: 172 см > 128 см. Необходимо 172 см. Округляем до 175 см. Определяем расход косой бейки: $2 \times \pi \times R=2 \times 3,14 \times 45 = 282,6$ см. Округляем до 285 см</p>																																																	

Задание практического тура

для проведения заключительного этапа республиканской олимпиады по
трудоу обучению
учащихся учреждений общего среднего, профессионально-технического и
среднего специального образования

Обслуживающий труд

1 вариант

Изготовьте обложку для кулинарной книги «Любимые рецепты» размером 22x30 см в развернутом виде (рис.1) и 22x15 см в сложенном виде. В работе используйте ткани двух цветов: синего и белого.

Внешнюю сторону изделия выполните из тканей синего и белого цветов, соединив детали настрочными швами (рис.1). Срезы цельнокросных клапанов обработайте швом вподгибку с закрытым срезом. Дополните внешнюю сторону изделия аппликацией в форме фартука (рисунок 1). Выкройте верхнюю деталь аппликации заданной формы и размера из ткани белого цвета, используя рисунок 2. Нижняя часть аппликации размером 4x8 см выполнена из канвы и украшена вышивкой крестом нитками мулине в два сложения. Схема вышивки дана на рисунке 3. Вышивку расположите по центру нижней детали фартука. Нижний срез канвы обработайте швом вподгибку с закрытым срезом. Верхнюю и нижнюю части фартука соедините запошивочным швом. Заготовьте шнурки для завязок и горловины фартука длиной по 12 см. Свободные концы завязок и шнурка у горловины оформите узелками. Расположите аппликацию, как показано на рисунке 1. Соедините её с изделием накладным швом с закрытым срезом, закрепляя в шве и концы завязок. Обработанный край низа фартука не настрачивайте. Шнурок у горловины фартука прикрепите на аппликацию ручными стежками. Свободные концы завязок также прикрепите к изделию ручными стежками (см. рисунок 1).

Внутреннюю деталь синего цвета размером 22x30 см выстегайте диагональными линиями через 3 см, начиная от центра детали (рисунок 4). Изготовьте закладку книги длиной 17 см и шириной 6 см в готовом виде. Выполните вышивку нитками мулине в два сложения, используя схему на рисунке 5. Поместите вышивку вдоль по центру закладки и на расстоянии 2 см от нижнего края детали (см. рисунок 4). Обработайте продольные срезы закладки швом вподгибку с закрытым срезом, а нижний поперечный срез – швом вподгибку с открытым срезом зигзагообразной строчкой.

Подготовленные детали внешней и внутренней сторон обложки соедините обтачным швом по длинным поперечным сторонам, располагая в шве закладку на расстоянии 2 см от обработанного края клапана. Используйте схему обработки узла на рисунке 6. Проложите отделочную строчку шириной шва 0,5 см по периметру всего изделия (рисунок 2). Сложите изделие.

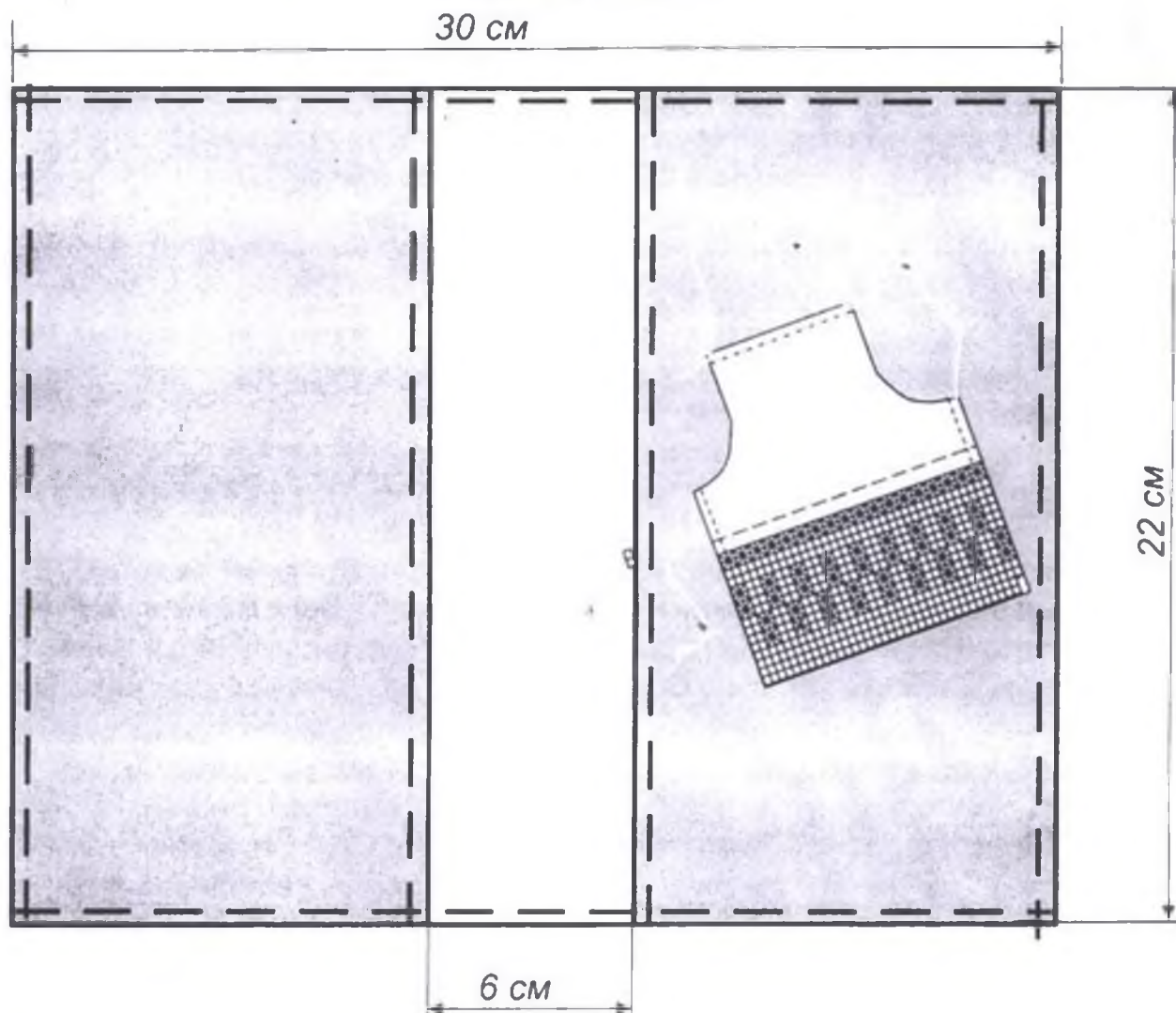


Рисунок 1. Внешняя сторона обложки

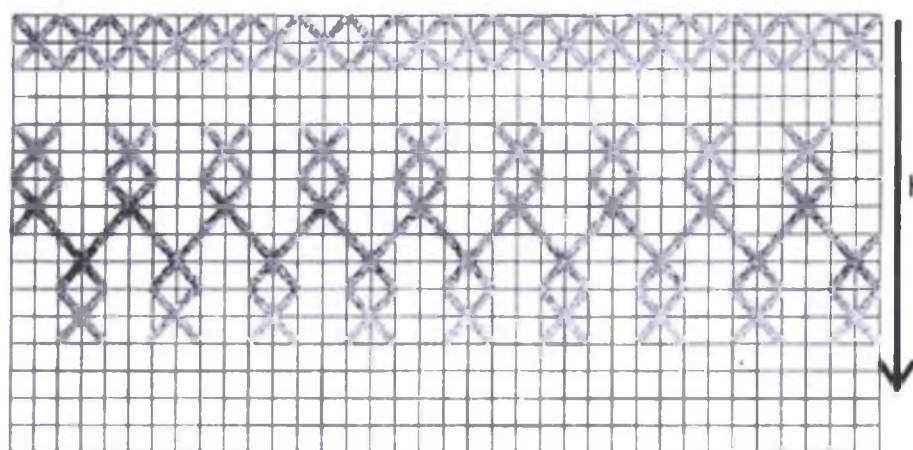


Рисунок 3 Схема вышивки аппликации

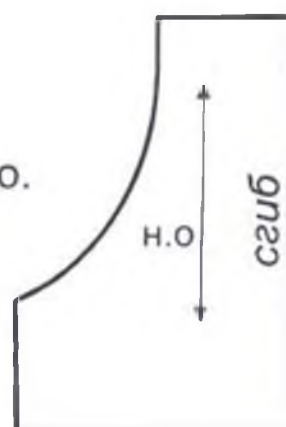


Рисунок 2. Выкройка верхней части аппликации из ткани

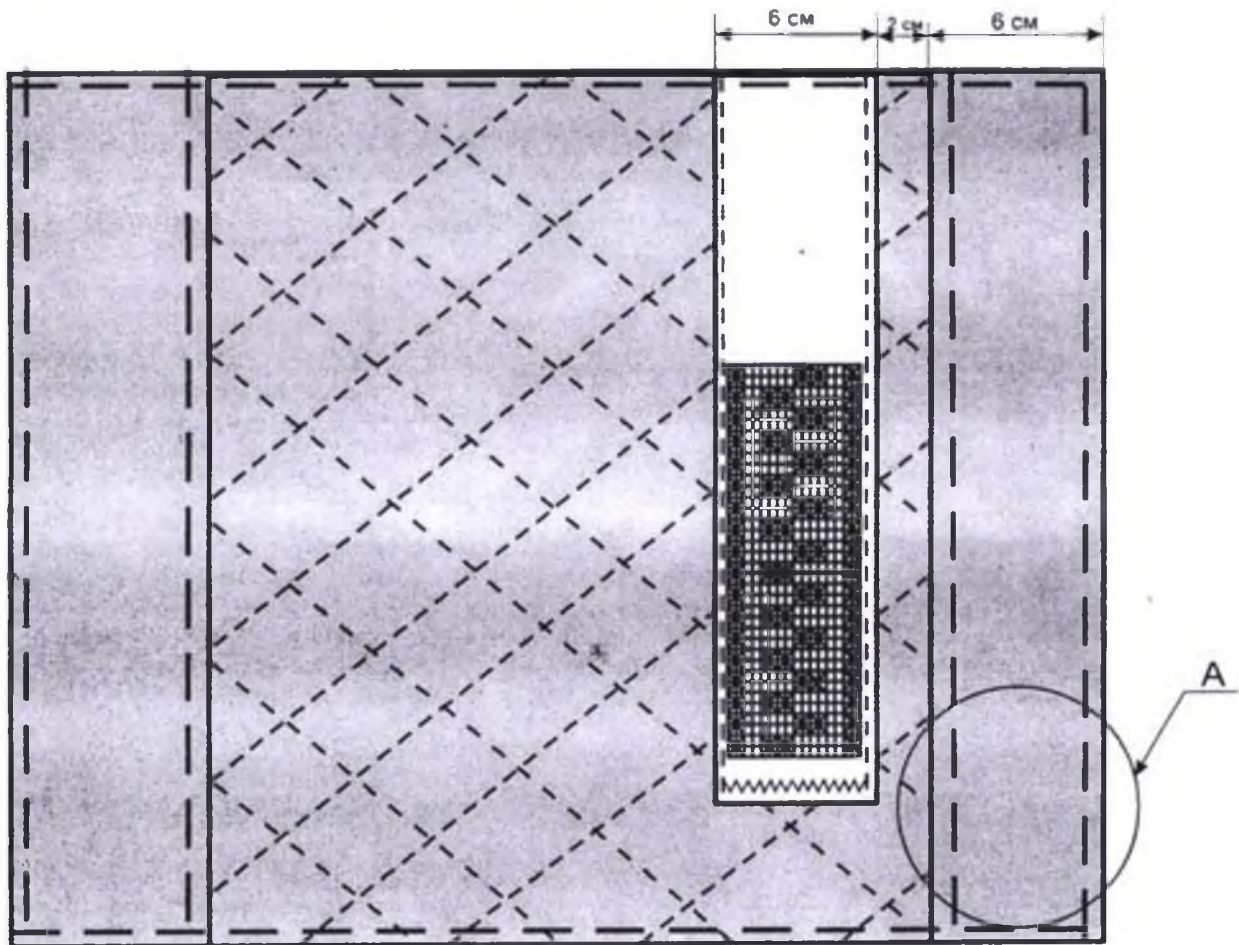


Рисунок 4. Внутренняя сторона обложки

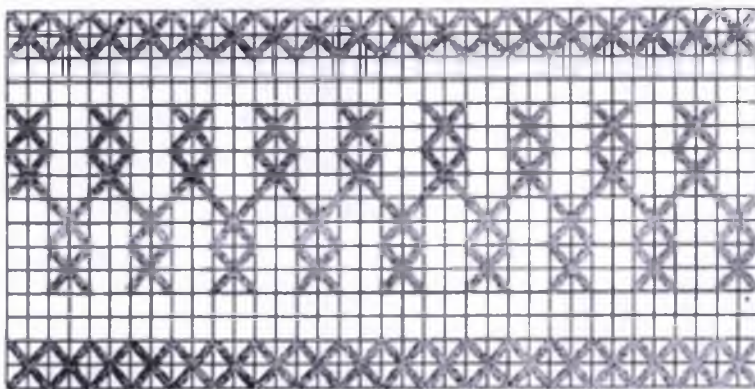


Рисунок 5 Схема вышивки закладки



Рисунок 6. Схема обработки узла

Примерные критерии выполнения задания практического тура
для проведения заключительного этапа республиканской олимпиады по
трудоу обучению
учащихся учреждений общего среднего, профессионально-технического и
среднего специального образования
Обслуживающий труд
1 вариант

Общие.

- завершенность задания;
- соответствие заданию;
- эстетичность работы;
- качество влажно-тепловой обработки.

Швейные работы.

– внешняя сторона:

- качество настрочного шва;
- размеры и расположение аппликации;
- качество запошивочного шва;
- качество краевых швов;
- качество накладного шва;
- качество обработки и крепления шнуров;

– внутренняя сторона:

- качество разметки стежки;
- качество швов стежки;
- качество краевых швов клапанов;
- соблюдение размеров клапанов;
- соблюдение размеров закладки;
- качество швов обработки закладки;
- сборка изделия:*
- отделочная строчка по периметру изделия;
- ширина шва;
- качество строчки;
- размещение в шве закладки.

Вышивка.

- завершенность вышивки (аппликации, закладки);
- соответствие заданию (аппликации, закладки);
- качество лицевой стороны (аппликации, закладки);
- качество изнаночной стороны (аппликации, закладки);
- маскировка концов нитей (аппликации, закладки).