

קטלוג קורסים תשפ"ה

הנחיות לרישום צובדי הוראה במצפן

• שימו לב ניתן יהיה להירשם להשתלמות עד לפני

התאריך של המפגש השני.



למידה רב תחומית



מספר פתרון למידה 208258

מתן כלים מתאימים בתחומים השונים לצורך הבאת גננת השילוב לעבודה יסודית ומעמיקה.



קהל היעד: גננות שילוב

פסגה אריאל ימי א/ג

רישום להשתלמות



שפת המשחקים

מספר פתרון למידה 208214



התפתחות המשחק, טיפול ביכולת משחק, ושימוש במשחק בטיפול

קהל היעד: קלינאיות תקשורת

פסגה אריאל

יום ג' 20:00-22:30

וירטואלי

רישום להשתלמות



הגן בראי הגישה האקולוגית

מספר פתרון למידה 208482



הכרות עם הגישה האקולוגית, העמקה ביכולת העבודה בצוות תוך העמקה בתחומי הציסוק השונים והבנת הקשרים הרב מערכתיים.

קהל היעד: גננות חנ"מ

פסגה שומרון

ימי ב' 19:30-22:00

רישום להשתלמות



הנגשה ושימוש בטכנולוגיה בטיפול

מספר פתרון למידה 202416

הכרות עם חוק שוויון זכויות ותקנות הנגשה פרטנית

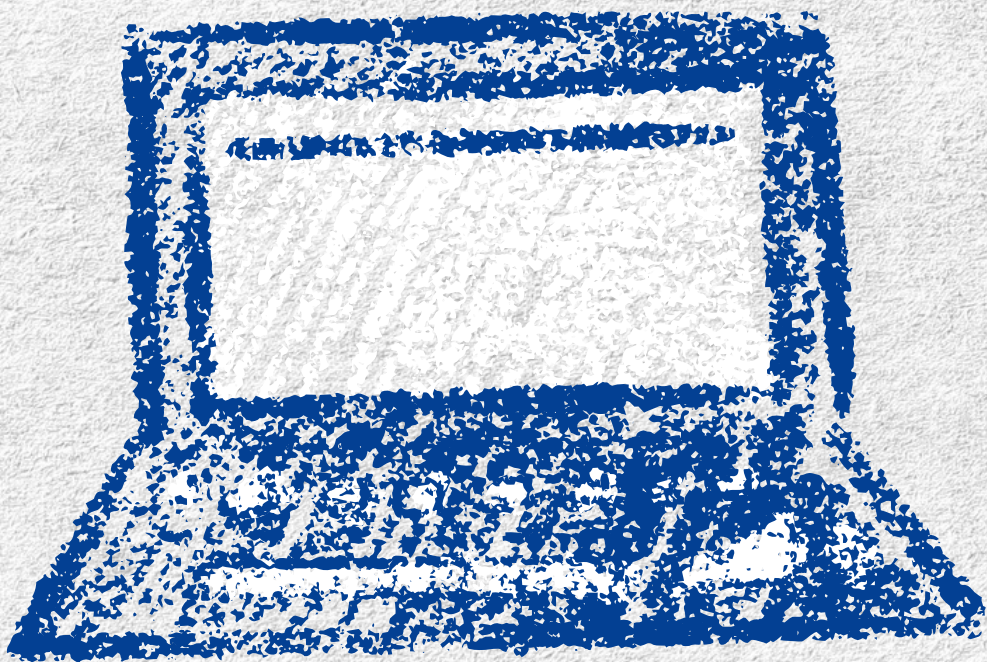
ושימוש בטכנולוגיה לצרכי למידה

קהל היעד: מרפאות בציסוק

פסגה שומרון

ימי א 19.30-22.00

רישום להשתלמות



קמ"ל מטפלים

מספר פתרון למידה 207388

למידת צמיתים בקבוצות, קלינאיות תקשורת, מרפאות בציסוק,
מטפלות בהבעה ויצירה, מנתחות התנהגות.

קהל היעד: מטפלי מתיא

פסגה שומרון

משתנה לפי מקצוע

רישום להשתלמות





למידה חברתית רגשית

מספר פתרון למידה 208433



ההשתלמות משלבת ידע תאורטי והבנת מושגים לצד כלים יישומיים והתנסות בהובלת למידה חברתית רגשית בכיתה.

קהל היעד: צוותי חינוך וטיפול בכיתות החנ"ם ומחנכים הצובדים עם תלמידי החנ"ם במתי"א שומרון.

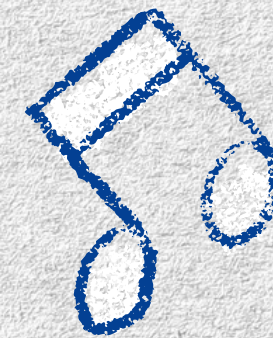
פסגה שומרון

יום א 19:30-22:00



רישום להשתלמות





סוגיות בתחום העבודה עם תלמידים עם אוטיזם



יפתח בקרוב....

