

Meklingsmøte med
Statsforvalteren
03.03.2023



**Froland
Kommune**



Innledning

Mekling om Kommuneplanens arealdel

Prosessen så langt

- 2020 - Morrow - innspill fra Bøylestad/Lyngroth
- 2021 - Jordlova – enstemmig delingsvedtak i Kommunestyret
- 2021/22 - Kommuneplanens arealdel - oppstart



Innledning

Proessen så langt

- Kommuneplanens arealdel ble vedtatt lagt ut til offentlig ettersyn den 23.09.2021.
- I løpet av høringsperioden kom det inn to innspill.
 - Forslag til kraftkrevende industri på Bøylestad.
 - Forslag til anlegg av permanent Enduroløype på Jomås.
- Planprogrammet - vedtatt den 24.03.2022.
- Kommuneplanens arealdel vedtatt lagt ut på høring 16.06.2022
- 71 høringsuttalelser fra private enkeltpersoner, lag og foreninger. 11 høringsuttalelser fra offentlige instanser og nabokommuner, og 1 innsigelse fra Statsforvalteren i Agder.
- Gjennomført dialogmøte med Statsforvalteren i Agder 31.10.2022
- Vedtak i Kommunestyret 16.12.2022 - videre til mekling.





Nasjonale og regionale føringer

- Grønt industriløft (2022)
- Veikart for grønt industriløft (2022)
- Strategi for kraftforedlende industri på Agder (2022)
- Norges batteristrategi (2022)
- Regionplan Agder 2030

"Regjeringen skal imidlertid aktiv legge til rette for å utløse private initiativer gjennom gode rammebetingelser og en aktiv nærings- og industripolitikk, der staten og næringslivet spiller på lag for å realisere mulighetene i det grønne skiftet"

(Veikart for grønt industriløft, 2022)



Innsigelsen

Statsforvalteren fremmer med hjemmel i plan- og bygningsloven § 5-4, innsigelse til følgende forhold i planen:

Lokalisering av næringsområde på Bøylestad.

Lokaliseringen er etter vår vurdering i strid med statlige planretningslinjer for samordnet bolig-, areal- og transportplanlegging, punkt 4.1 og 4.2, med Areal- og transportplanen for arendalsregionen og med nasjonale føringer for ivaretagelse av viktig naturmangfold, jf. Rundskriv T2/16, punkt 3.6.



Nærhet til kraftknutepunkt

- Bøylestad umiddelbare fortrinn er å være regionens definitive kraftknutepunkt
- Sentralnettstasjonen vil også kunne få en sentral rolle i forlengelsen av ilandføring av offshore havvind
- Agder har et konkurransefortrinn ved etablering av industri for kraftkrevende industri- med sitt kraftoverskudd
- Overføring av kraft vil være optimal og spenningsfallet vil være minimalt
- Flytting av kraft er ikke konfliktfritt og kan heller ikke gjøres uten inngrep i naturen
- Samsvarer med regjeringens målsetning om effektivt energibruk



Areal og transportplanlegging

- Den grønne industriutbyggingen på Agder utfordrer gjeldende ATP-planer og tilhørende ABC-tankegang.
- Arealbruk til kraftkrevende industri må vurderes som totalt arealbeslag i form av både kraftinfrastruktur og næringsareal.
- Gjeldende planer for areal- og transportplanlegging i regionen mangler viktige utviklingsperspektiv for etablering av nye steder, og således bidrar de til å konservere eksisterende steds- og næringsstrukturer framfor å tilrettelegge for utvikling av nye, grønne industrisatsinger ved kraftknutepunktene



Areal og transportplanlegging

Areal og transportplan for arendalsregionen

- overordnede mål om en bærekraftig vekst som stimulerer til en samfunnsutvikling som er klimavennlig, fremmer folkehelse, bedre trafiksikkerhet og gir en god utvikling av regionens byer og tettsteder.
- 0 vekst i personbiltrafikken fra 2025
- 50% reduksjon av utslipp av klimagasser fra personbiler i 2030
- Avlaste trafikkmengden på innfartsårene til byene

Planen hadde et eget delmål for næring

"gjøre regionene attraktiv og bærekraftig gjennom gode og forutsigbare rammebetingelser slik at eksisterende og nye næringer kan bidra aktivt til grønt skifte"

Areal og transportplanlegging

Kollektivtransport

- Markedstilpasset transportbedrifter som for eksempel Agder kollektivtransport vil legge rute til store arbeidsplasser
- Passasjerkapasiteten til Go-ahead Arendalsbanen
- Etablering av park/ride plasser
- Skiftbuss/shuttlebuss alternativer



Areal og transportplanlegging

Godstrafikk

«Det er et nasjonalt mål at en større andel av godstransporten skjer på sjø og jernbane. Virksomheter som skaper tungtransport har behov for god tilgjengelighet til jernbane, havner og/eller hovedvegnett.»

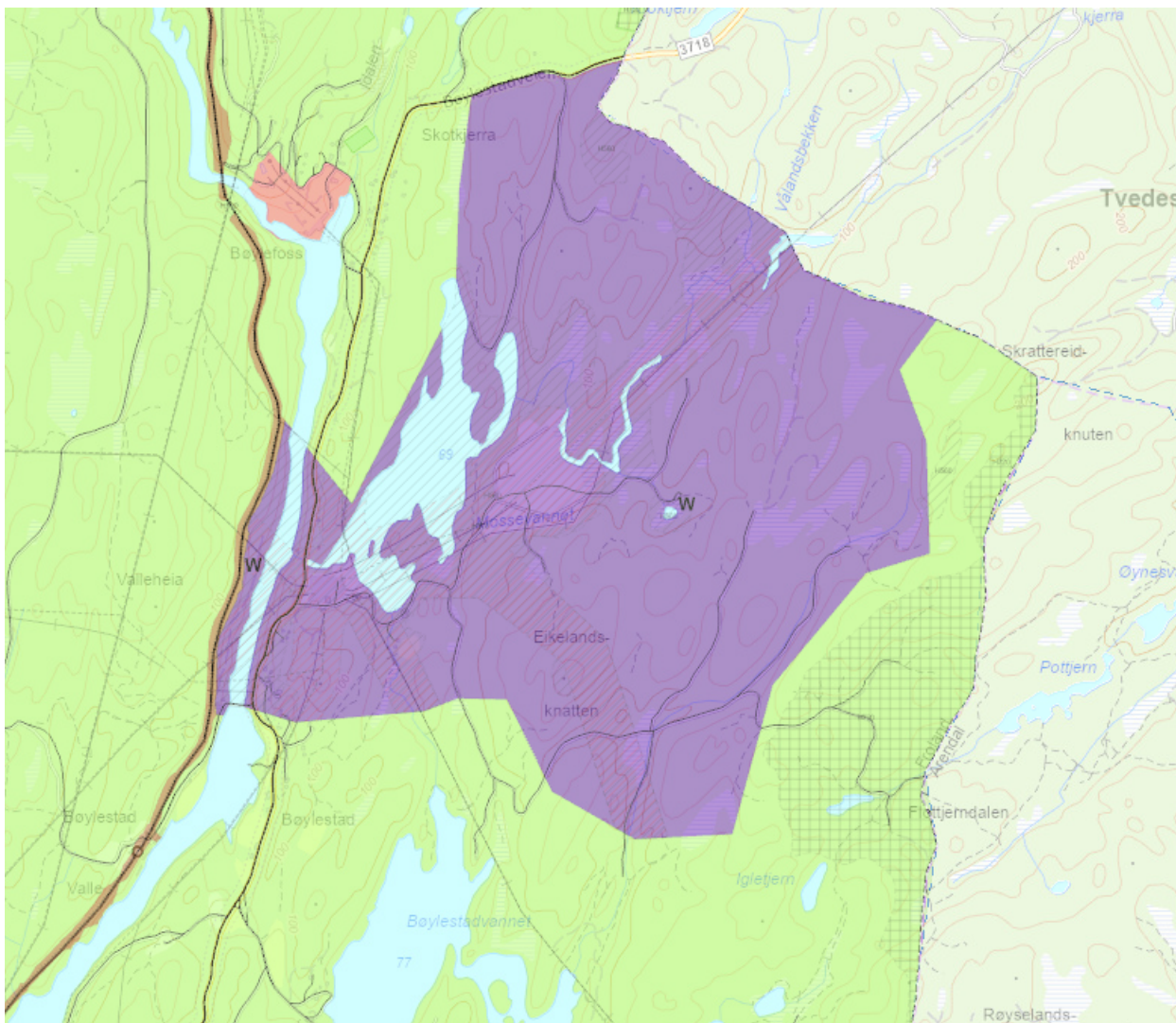
Godstrafikk på jernbanen

- Klimagassutslipp fra tungtransport > personbil i Arendalsområde
- Forventet økning av tungtransport

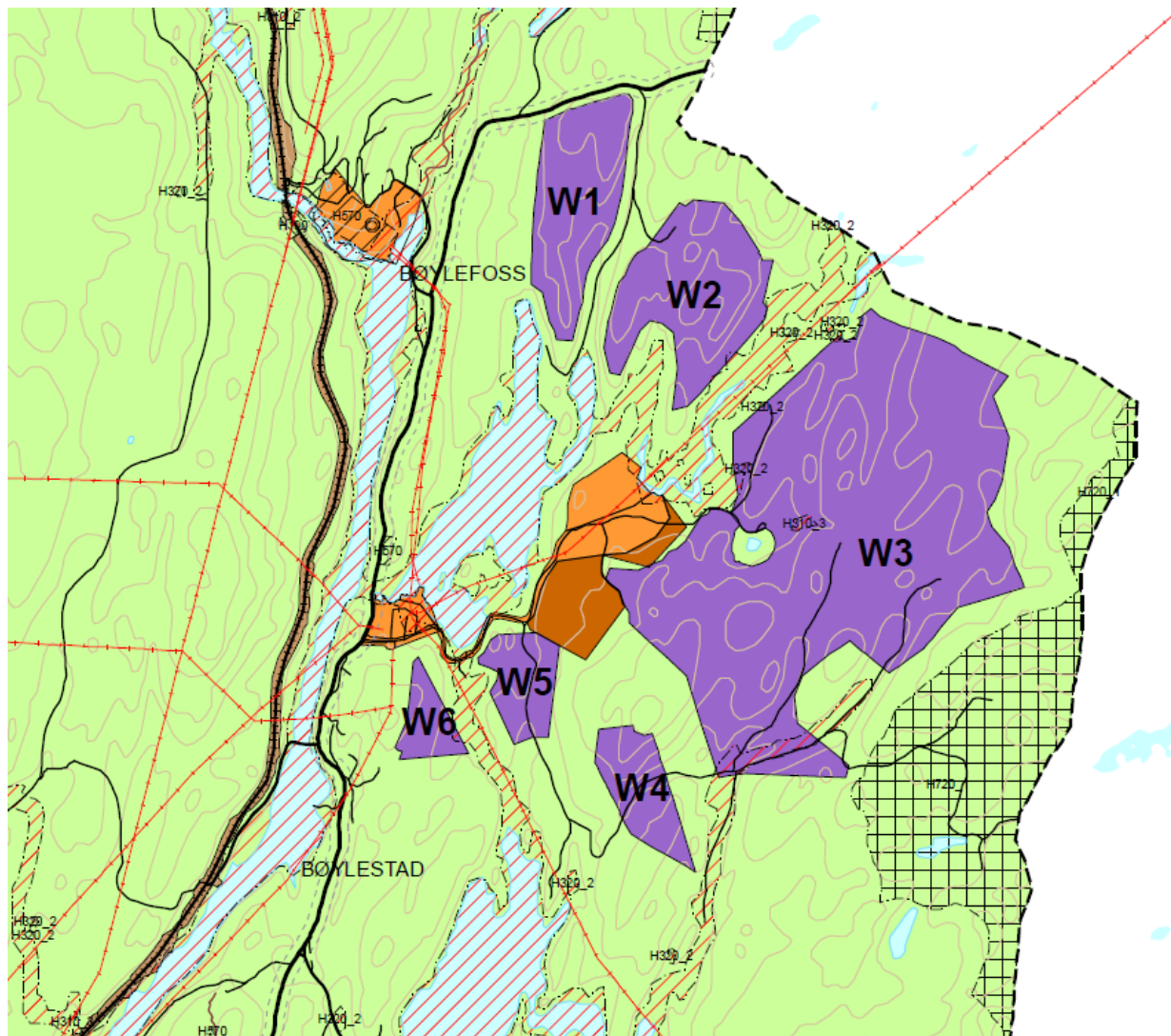
Bærekraftig batteriverdikjede

- Råstoffutvinning
 - Kiruna
 - Senja
 - Andre steder?
- Gjenvinning
 - Fredrikstad
- Alternativ Eksportvei

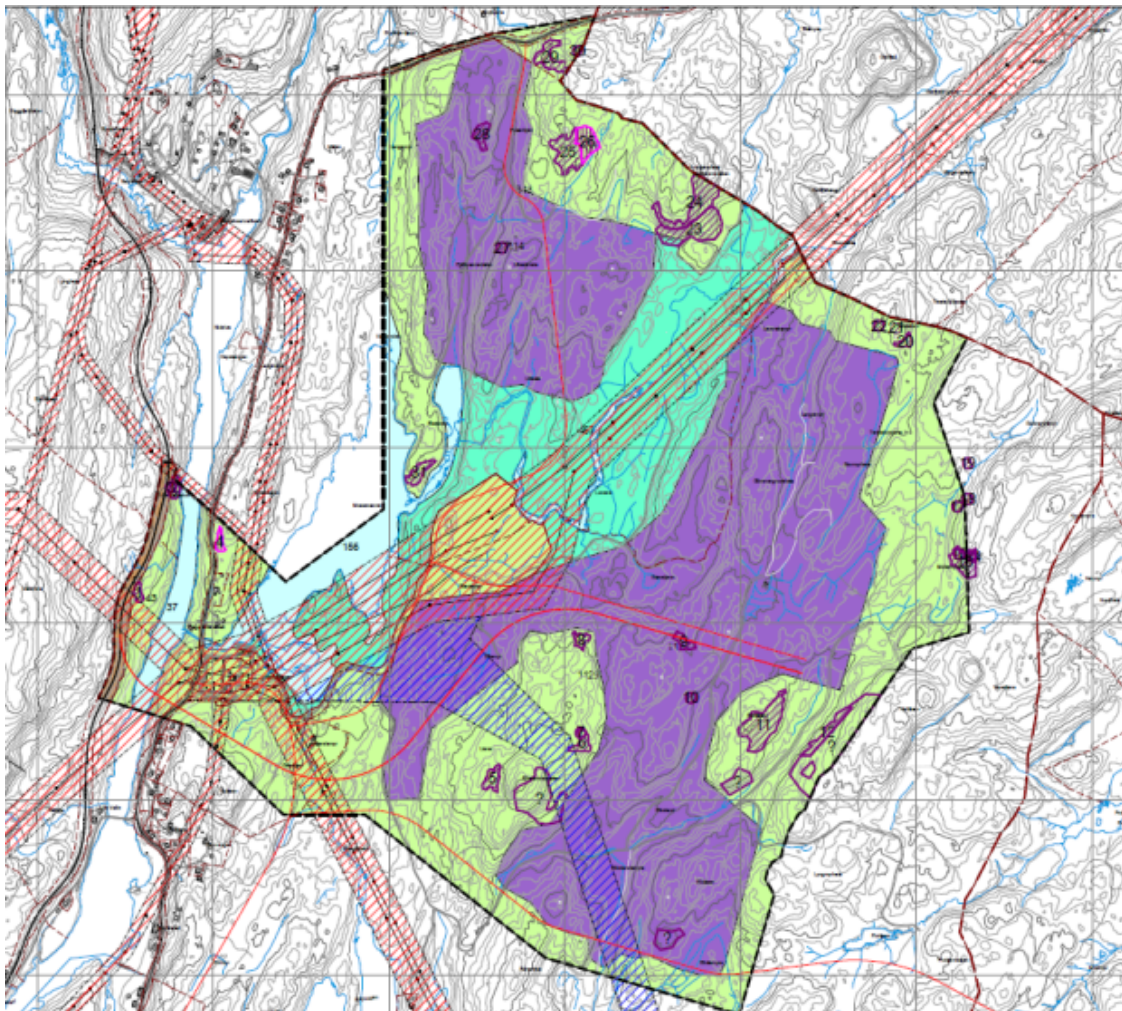
Planområdet - høringsforslag 16.06 ca. 4000 dekar



Planområdet - oversendt til meklingsmøte 12.01 ca. 1800 dekar

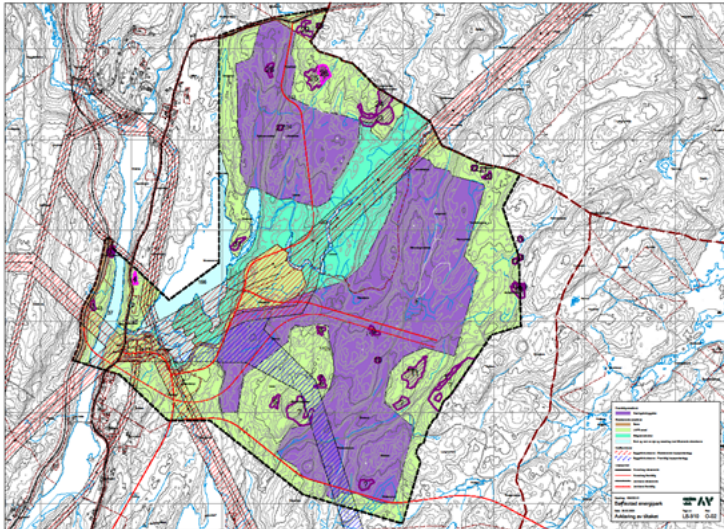


Planområdet - meklingsmøte 03.03 ca. 1600 dekar

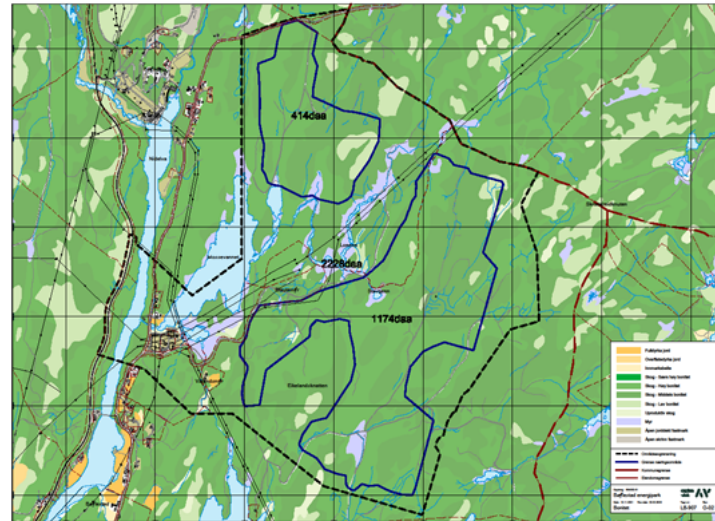




Planområdet og bonitet



Bøylestad Energiark



Asplan Viak

Arealoversikt - Bonitet

Kilde: Arealressurs-datasett ARS (Nibio)
Oppstilling innenfor avgrensning vist på tegning LB-907, versjon O-02 datert 22.02.2023

Arealtype	Næring nord	Næring sør	Delsum næring	(andel)	Øvrig areal	Sum
Fulldyrka jord	-	-	-	0,0%	6,2	6,2
Overflate dyrka jord	-	-	-	0,0%	-	-
Innomarksbeite	-	-	-	0,0%	-	-
Skog - Særs høy bonitet	-	-	-	0,0%	-	-
Skog - Høy bonitet	199,8	595,6	795,5	50,3%	891,1	1 686,6
Skog - Middles bonitet	172,0	512,7	684,7	43,1%	864,5	1 549,1
Skog - Lav bonitet	28,1	20,6	48,7	3,1%	15,7	121,1
Uproduktiv skog	-	-	-	0,0%	8,1	8,1
Myr	8,3	24,6	32,9	2,1%	143,5	176,3
Åpen jorddekt fastmark	-	0,3	0,3	0,0%	24,5	24,8
Åpen skrin fastmark	-	-	-	0,0%	8,3	8,3
Annelt (vann, vei etc.)	5,5	20,3	25,9	1,6%	209,6	235,4
Sum innen området	413,8	1 174,1	1 587,9	100,0%	2 226,1	3 814,0



Kommuneplanens arealdel

- Lokalpolitisk styring av kommuneplanen inkludert næringsarealene, tiltrekker seg de store batteriinvesteringer og gigafabrikkene (globalt)
- Legger opp til videre plansamarbeid med andre kommuner i regionen, andre regionale næringsaktører, fylkeskommunen, utbygger og investorer
- Stadfester regionen som kompetansesenter, forskningsmiljø og videre utvikling
- Annen infrastruktur
 - Strømnett
 - Jernbane
 - Havn
 - Hovedveinett
 - Bredbånd
 - Flyplass



Kommuneplanens arealdel

Mye arbeid gjenstår før industriplanene kan realiseres:

- Må ha en endelig vedtatt kommuneplan
- Utarbeidelse av kommunedelplan for adkomstvei og detaljregulering av næringsområdet
- Flere utredninger, konsekvensutredninger og tekniske planer
- Oppgradering av eksisterende vei og ny adkomstvei
- Andre rekkefølgekrav
- Finansiering
- mm

Samfunnsmessige konsekvenser



God helse og livskvalitet

Sikre og fremme god helse og livskvalitet for alle, uansett alder



God utdanning

Sikre inkluderende, rettferdig og god utdanning og fremme muligheter for livslang læring for alle



Bærekraftige lokalsamfunn

Gjøre byer og lokalsamfunn inkluderende, trygge, robuste og bærekraftige

Samfunnsmessige konsekvenser



Debattheft I – 2023

Evne og kraft til å bære

Regionplan Agder 2030

Attraktiv, samskapende
og bærekraftig

5 hovedsatsingsområder

- **Attraktive og livskraftige byer, tettsteder og distrikter**
- **Verdiskaping og bærekraft**
- Utdanning og kompetanse
- Transport og kommunikasjon
- Kultur

3 gjennomgående perspektiver

- **Næringsutvikling og samarbeid om nye arbeidsplasser**
- Levekår, likestilling, inkludering og mangfold
- Klima og miljø

- **Flere eldre gir økte helse- og omsorgsbehov**
- **Trangere økonomi krever tøffere prioriteringer**
- **Flere utenfor samfunns- og arbeidsliv**
- **Klima-, natur- og miljøutfordringene tiltar**
- Digitalisering i ulik fart og med ulik kraft
- Større risiko for uønskede hendelser
- Demokratiet utfordres fra flere hold
- **Vedvarende mangel på personell og kompetanse**



Samfunnsmessige konsekvenser

- Potensielt 700 arbeidsplasser på Bøylestad + mersysselsetting?
- Kan forvente sterk befolkningsvekst - områder er regulert
- Tilrettelegging for det grønne skiftet, omstilling synergier med regionens utvikling
- Økt verdiskapning i regionen



- Bidra til høyere yrkesdeltakelse - mer variert arbeidsmarked
- Høyere inntekts- og skattegrunnlag
- Bedre grunnlag for mobilitet og kollektivtransport
- Bedre grunnlag for god levestandard og finansiering av fremtidens velferd



- Positive virkninger for viktige samfunnsinteresser må avveies mot øvrige konsekvenser som Statsforvalteren beskriver i sin innsigelse.
- Froland kommune mener de positive konsekvensene er større enn de negative, og at avbøtende tiltak vil forsterke dette forholdet.