



Introduce el mechón en el rizador

Ten en cuenta cuál es la posición correcta del rizador, su infografía te indicará el lado que debe ir junto a la cabeza.



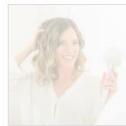
Paso 1



Paso 2



Paso 3



Paso 4



Presiona la palanca y sigue la guía acústica

Verás como el rizador enrolla tu mechón automáticamente y sin notarlo. Seis señales acústicas más tres de final de aplicación te indicarán el tiempo necesario para crear el rizo. En pocos segundos estará listo.



Paso 1



Paso 2



Paso 3



Paso 4



Deja de presionar y extrae el mechón completamente rizado

Una vez han acabado las señales acústicas, abre el rizador y verás tu mechón completamente rizado.



Paso 1



Paso 2



Paso 3



Paso 4



Abre el rizo con tus manos para darle un toque más natural

Y luce de un look natural totalmente rizado sin nada de esfuerzo. Así de simple.



Paso 1



Paso 2



Paso 3



Paso 4

MANUAL INSTRUCCIONES ----- RIZADOR ELECTRICO IONICO CON PROTECCION CERAMICA (H175)

- Conecte el rizador a la corriente y enciende el interruptor a la posición “Power” para encenderlo. Espere 3 (tres) minutos para que llegue a la temperatura de operación (210°).
- Cuando el rizador esté listo, escuchará una alarma y la luz indicadora dejará de parpadear y permanecerá encendido.
- Oprima el seguro en la parte superior del rizador para abrir el compartimento donde va a colocar el mechón de cabello para rizar.
- Tome con una mano el rizador y cerciórese que el lado que tiene la leyenda “*this side towards head*” vea en dirección a su cabeza.
- Tome con otra mano un mechón de cabello y colóquelo en el compartimento abierto colocando el mechón desde donde desea iniciar el rizo.
- Cuando se encuentre lista, cierre la pinza con el gatillo para que el rizador empiece la función de forma automática.
- Una vez que el rizador haya creado la forma de rizo en el mechón, escuchará una alarma y podrá soltar el mechón liberando el gatillo.
- Libere suavemente el mechón dejándolo caer para que termine de adquirir forma.
- No es necesario jalar, cepillar, mover o hacer otra acción.
- Repita hasta completar.
- Una vez terminado puede dejar enfriar apagando el switch y posteriormente desconectándolo de la corriente.
- Evite tocar el compartimento el cual estará caliente.

***Evite colocar objetos de metal en el rizador al momento de operarlo; no sumerja ni moje el rizador mientras se encuentre en operación.