

10.04.2023 , DENİZLİ

HANSA-FLEX KOMPRESÖR HORTUMLARI KATALOĞU

Bu derleme Hidroteknik A.Ş. tarafından yapılmıştır.
Resmi Hansa-Flex kataloğu değildir.

40 yılı aşkın süredir
hidrolik makinenizin gücü
ona emanet...


HİDROTEKNİK



www.hidroteknik.com.tr

HANSA / FLEX

BREMS

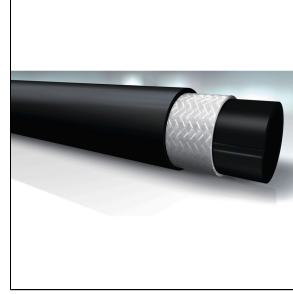
Basınçlı Hava Freni için Fren Hortumu

HANSA FLEX

Last updated: 3.04.2023

Özellikler

Akışkanlar	Basınçlı hava
Kullanım Alanı	Basınçlı hava frenleme sistemleri
Özel Nitelikler	iklim koşullarına ve eskimeye karşı dayanıklıdır
Standart	DIN 74310
İç Kat	EPDM
Takviye Kat	tek kat tekstil örgülü
Dış Kat	EPDM
Renk	siyah
Sıcaklık min.	-40 °C
Sıcaklık maks.	70 °C
Customs tariff number	40093100



Ürün

Adı	İç çap (mm)	Dış çap (mm)	Çalışma bas ıncı (bar)	Et Kalınlığı (mm)	Birim	çatlama bas ıncı (bar)	Bobin uzunl uğu (m)	Only as roll
BREMS 11-3.5	11	18	10	3.5	Reel	25	50	Yes
BREMS 13-6	13	25	10	6	Reel	20	50	Yes

KOMP

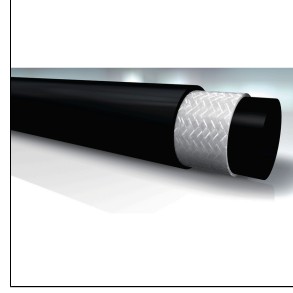
Kompresör Hortumu

HANSA FLEX

Last updated: 22.03.2023

Özellikler

Akışkanlar	Su yağ buharı içeren basınçlı hava
Kullanım Alanı	Alçak basınç alanı Kompresörler için
Özel Nitelikler	eskimeye ve iklim koşullarına karşı dayanıklı
İç Kat	SBR
Takviye Kat	sentetik iplikten yüksek mukavemetli tek kat örgü
Dış Kat	SBR düz
Renk	siyah
Sıcaklık min.	-25 °C
Sıcaklık maks.	70 °C
Customs tariff number	40093100



Sipariş notu

This hose is available on request.

Ürün

Adı	Dış çap (mm)	İç çap (mm)	Birim	Hava için B D* (bar)	çatlama bas ıncı (bar)	Bükme yarıç apı min. (mm)	Bobin uzunl uğu (m)	Only as roll
KOMP 6-3.5	13	6	Reel	20	60	30	50	Yes
KOMP 9-3.5	16	9	Reel	20	60	35	50	Yes
KOMP 10-5	19	10	Reel	20	60	40	50	Yes
KOMP 13-5	23	13	Reel	20	60	60	50	Yes
KOMP 15-6	27	15	Reel	20	60	75	50	Yes
KOMP 19-6	31	19	Reel	20	60	90	50	Yes
KOMP 25-7	39	25	Reel	20	60	120	50	Yes

BD = Çalışma basıncı

KOMP G

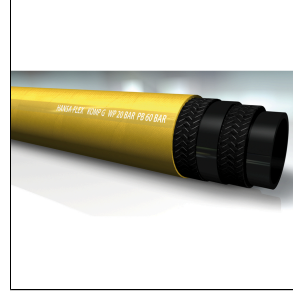
Kompresör Hortumu

HANSA FLEX

Last updated: 22.03.2023

Özellikler

Akışkanlar	Basınçlı hava Su
Kullanım Alanı	Madencilik Kompresörler
Özel Nitelikler	Kaygan Dış Yüzey
İç Kat	EPDM, black, suitable for oil-laden air, smooth
Takviye Kat	yırtılmaz sentetik tekstil örgü
Dış Kat	EPDM, yellow, resistant to ozone and weather, abrasion resistant, smooth
Renk	sarı
Sıcaklık min.	-40 °C
Sıcaklık maks.	100 °C
Customs tariff number	40093100



Sipariş notu

This hose is available on request.

Ürün

Adı	Dış çap (mm)	İnç	İç çap n om. (mm)	Çalışma basıncı (bar)	Et Kalınlı ğı (mm)	Birim	çatlama basıncı (bar)	Bükme y arıçapı m in. (mm)	Bobin uz unluğu (m)	Only as roll
KOMP 13-5 G	23	1/2"	13	20	5	Reel	60	80	50	Yes
KOMP 19-5 G	29	3/4"	19	20	5	Reel	60	150	50	Yes
KOMP 19-6 G	31	3/4"	19	20	6	Reel	60	150	50	Yes
KOMP 25-5.5 G	36	1"	25.4	20	5.5	Reel	60	185	50	Yes
KOMP 25-7 G	39	1"	25.4	20	7	Reel	60	185	50	Yes
KOMP 32-6 G	44	1.1/4"	32	20	6	Reel	60	260	50	Yes
KOMP 38-5 G	48	1.1/2"	38	20	5	Meter	60	380	40	No
KOMP 38-7 G	52	1.1/2"	38	20	7	Meter	60	380	40	No
KOMP 51-7.5 G	66	2"	50.8	20	7.5	Meter	60	400	40	No
KOMP 53-8 G	-	-	-	-	-	Meter	-	-	-	-
KOMP 63-10 G	84	2.1/2"	63.5	20	10	Meter	60	480	40	No
KOMP 75-9 G	92	3"	76.2	20	9	Meter	60	610	40	No

Titiz kontrole rağmen hataları tamamen önleyemekte ve mevcut bilgiler hakkında hiçbir sorumluluk kabul etmemekteyiz.

KOMP T

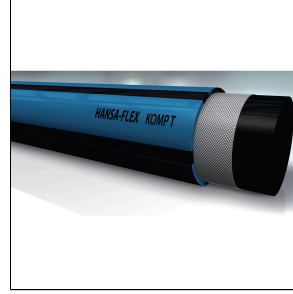
Kompresör Hortumu

HANSA FLEX

Last updated: 22.03.2023

Özellikler

Akışkanlar	Su Yağ buharı içeren basınçlı hava (RMA Sınıf A)
Kullanım Alanı	Madencilikte zorlu çalışma koşullarında olan kompresörler için Taş ocakları, yer üstü ve zemin inşaatı, tersaneler, benzin istasyonları Alçak basınç alanı
Özel Nitelikler	LABS, ayırıcı madde ve yağ içermez electrical resistance R less than 1,000,000 Ohm
Standart	EN ISO 2398
İç Kat	NBR
Takviye Kat	Sentetik iplik örgüleri
Dış Kat	NBR Resistant to weather, ozone and UV abrasion resistant
Renk	mavi şeritli siyah
Sıcaklık min.	-40 °C
Sıcaklık maks.	85 °C
Customs tariff number	40093100



Sipariş notu

This hose is available on request.

Ürün

Adı	İnç	Dış çap (mm)	İç çap (mm)	Çalışma b asıncı (bar)	Et Kalınlığı (mm)	Birim	Bükme yarı çapı min. (mm)	Bobin uzu nluđu (m)	Only as roll
KOMP 19-6 T	3/4"	31	19	25	6	Reel	95	40	Yes
KOMP 25-7 T	1"	39	25	25	7	Reel	125	40	Yes

NP 100

Ketenli Basınç Hortumu, Takma Sistem

HANSA FLEX

Last updated: 22.03.2023

Özellikler

Akışkanlar Hidrolik yağlar (mineral yağ bazı)
Donmaya karşı koruyucu çözeltiler
Hava +70 °C'ye kadar
Su (0 °C ila +85 °C)

Kullanım Alanı Alçak basınç alanı
Geri dönüş hortumları
Pnömatik kumandalar
Donanım yapısı
Hava, su vs. için genel kullanım.

İç Kat NBR (nitrile) base

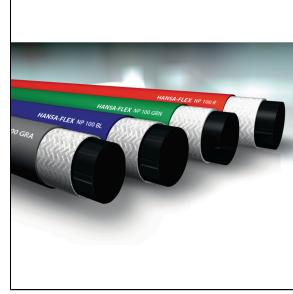
Takviye Kat Yüksek mukavemetli kumaş İpliğinden
yapılmış örgü iç kaplama

Dış Kat sentetik lastik

Sıcaklık min. -40 °C

Sıcaklık maks. 100 °C

Customs tariff number 40093100



Ürün

Adı	DN*	Boyut	İnç	İç çap (mm)	Dış çap no m. (mm)	Çalışma b asıncı (bar)	çatlama b asıncı (bar)	Bükme yarı çapı min. (mm)	Renk
NP 106	6	4	1/4"	6	12.7	24	96	65	siyah
NP 106 BL	6	4	1/4"	6	12.7	24	96	65	mavi
NP 106 GRA	6	4	1/4"	6	12.7	24	96	65	gri
NP 106 GRN	6	4	1/4"	6	12.7	24	96	65	yeşil
NP 106 R	6	4	1/4"	6	12.7	24	96	65	kırmızı
NP 110	10	6	3/8"	10	15.9	24	96	75	siyah
NP 110 BL	10	6	3/8"	10	15.9	24	96	75	mavi
NP 110 GRA	10	6	3/8"	10	15.9	24	96	75	gri
NP 110 GRN	10	6	3/8"	10	15.9	24	96	75	yeşil
NP 110 R	10	6	3/8"	10	15.9	24	96	75	kırmızı
NP 113	12	8	1/2"	13	19.8	21	84	125	siyah
NP 113 BL	12	8	1/2"	13	19.8	21	84	125	mavi
NP 113 GRA	12	8	1/2"	13	19.8	21	84	125	gri
NP 113 GRN	12	8	1/2"	13	19.8	21	84	125	yeşil
NP 113 R	12	8	1/2"	13	19.8	21	84	125	kırmızı
NP 116	16	10	5/8"	16	23	21	84	150	siyah
NP 116 BL	16	10	5/8"	16	23	21	84	150	mavi
NP 116 GRN	16	10	5/8"	16	23	21	84	150	yeşil
NP 116 R	16	10	5/8"	16	23	21	84	150	kırmızı
NP 120	19	12	3/4"	19	26.2	21	84	180	siyah
NP 120 BL	19	12	3/4"	19	26.2	21	84	180	mavi
NP 120 GRN	19	12	3/4"	19	26.2	21	84	180	yeşil
NP 120 R	19	12	3/4"	19	26.2	21	84	180	kırmızı
NP 125	25	16	1"	25.4	32.5	14	55	250	siyah
NP 125 BL	25	16	1"	25.4	32.5	14	55	250	mavi
NP 125 GRA	25	16	1"	25.4	32.5	14	55	250	gri
NP 125 GRN	25	16	1"	25.4	32.5	14	55	250	yeşil
NP 125 R	25	16	1"	25.4	32.5	14	55	250	kırmızı

Titiz kontrole rağmen hataları tamamen önleyememekte ve mevcut bilgiler hakkında hiçbir sorumluluk kabul etmemekteyiz.

NP 300

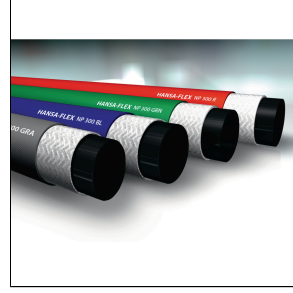
Ketenli Basınç Hortumu, Takma Sistem

HANSA FLEX

Last updated: 22.03.2023

Özellikler

Akışkanlar	Su Hava Hidrolik yağlar (mineral yağ bazı) Donmaya karşı koruyucu çözeltiler
Kullanım Alanı	Alçak basınç alanı Geri dönüş hortumları Pnömatik kumandalar Donanım yapısı Hava, su vs. için genel kullanım.
İç Kat	NBR (nitri) base
Takviye Kat	Yüksek mukavemetli kumaş İpliğinden yapılmış örgü iç kaplama
Dış Kat	sentetik lastik MSHA standartında alev geciktirici
Sıcaklık min.	-40 °C
Sıcaklık maks.	100 °C
Customs tariff number	40093100



Uyarı

basınç darbelerinde veya kritik uygulamalar için uygun değildir

Ürün

Adı	DN*	Boyut	İnç	İç çap no m. (mm)	Dış çap no m. (mm)	Çalışma b asıncı (bar)	çatlama b asıncı (bar)	Bükme yarı çapı min. (mm)	Renk
NP 306	6	4	1/4"	6	11.9	21	84	45	siyah
NP 306 BL	6	4	1/4"	6	11.9	21	84	45	mavi
NP 306 GRA	6	4	1/4"	6	11.9	21	84	45	gri
NP 306 GRN	6	4	1/4"	6	11.9	21	84	45	yeşil
NP 306 R	6	4	1/4"	6	11.9	21	84	45	kırmızı
NP 310	10	6	3/8"	10	15.9	21	84	75	siyah
NP 310 BL	10	6	3/8"	10	15.9	21	84	75	mavi
NP 310 GRA	10	6	3/8"	10	15.9	21	84	75	gri
NP 310 GRN	10	6	3/8"	10	15.9	21	84	75	yeşil
NP 310 R	10	6	3/8"	10	15.9	21	84	75	kırmızı
NP 313	12	8	1/2"	13	19.6	21	84	80	siyah
NP 313 BL	12	8	1/2"	13	19.6	21	84	80	mavi
NP 313 GRA	12	8	1/2"	13	19.6	21	84	80	gri
NP 313 GRN	12	8	1/2"	13	19.6	21	84	80	yeşil
NP 313 R	12	8	1/2"	13	19.6	21	84	80	kırmızı
NP 316	16	10	5/8"	16	23.9	21	84	115	siyah
NP 316 BL	16	10	5/8"	16	23.9	21	84	115	mavi
NP 316 GRN	16	10	5/8"	16	23.9	21	84	115	yeşil
NP 316 R	16	10	5/8"	16	23.9	21	84	115	kırmızı
NP 320	19	12	3/4"	19	26.9	21	84	135	siyah
NP 320 BL	19	12	3/4"	19	26.9	21	84	135	mavi
NP 320 GRN	19	12	3/4"	19	26.9	21	84	135	yeşil
NP 320 R	19	12	3/4"	19	26.9	21	84	135	kırmızı

DN = Nominal çap, nominal genişlik

Titiz kontrole rağmen hataları tamamen önleyememekte ve mevcut bilgiler hakkında hiçbir sorumluluk kabul etmemekteyiz.