

# Abzugsventilator

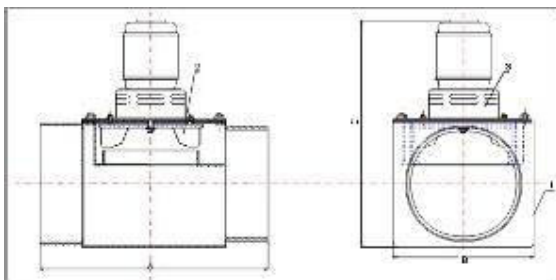
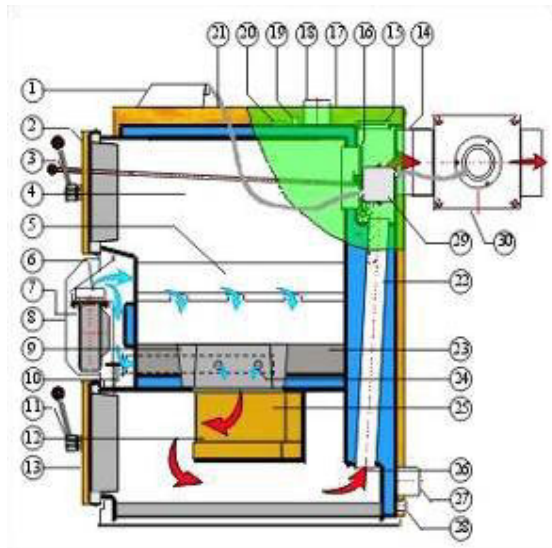


Die Montage des Ventilators auf den Schornsteinstutzen erfolgt so, dass sich **die Achse** des Ventilatormotors in **horizontaler Lage** befindet. Die Motorachse darf **nicht senkrecht** stehen. Die Enden des elektrischen Leiters werden an einem Schalter angeschlossen. Nach Drücken des Schalters wird der Abzugsventilator in Betrieb gesetzt. Während des Betriebs des Abzugsventilators kann der Brennstoff nachgefüllt werden. Nach dem nachfüllen erneut den Schalter drücken und das Abgasgebläse schaltet wieder ab

Das Abgasgebläse dient dem optimalen Abzug der Rauchgase aus der Füllkammer während des Beschickens mit Brennstoff. Somit wird erreicht, dass kein Rauchgas aus der Fülltüre während des Beschickens austritt.

Das **Abgasgebläse** für den direkten Anbau an den Rauchgasstutzen ist für alle Kessel geeignet. Gebläsemotor bitte wie gezeichnet montieren.

**Achtung! Motor nicht nach oben Stehend einbauen!**



## Technische Daten Abgasventilator

Max. Temperatur (°C)	600
Motordrehzahl (1/min)	2800
Leistung (W)	60
Netzspannung (V/Hz)	230/50
Volumenstrom (m³/h)	475
Gewicht (kg)	9
Max. Temp. Motor (°C)	80

# **EG-Konformitätserklärung nach Maschinenrichtlinie 2006/42/EG Anhang II 1.A**

Wir, die RS ImmoPro GmbH, D-46414 Rhede, erklären hiermit, dass folgendes  
Produkt:

Abzugsventilatoren  
für Heizkessel  
mit der Handelsbezeichnung  
**VSZ120-250**

allen einschlägigen Bestimmungen der oben genannten Richtlinie sowie den  
weiteren angewandten Richtlinien (nachfolgend) – einschließlich deren zum  
Zeitpunkt der Erklärung geltenden Änderungen – entspricht.

Folgende weitere EU-Richtlinien wurden angewandt:

Niederspannungsrichtlinie 2006/95/EG

EMV-Richtlinie 2004/108/EG

RS ImmoPro GmbH  
Reinhold Sieverding  
Gutenbergstraße 23  
46325 Borken-Burlo

Reinhold Sieverding

(Reinhold Sieverding, Geschäftsführer)

**Die Sicherheitshinweise der dem Produkt beiliegenden Montage- und  
Bedienungsanleitung sind zu beachten.**