

ALERTA DE SEGURIDAD PARA LOS VUELOS DESTINO/ORIGEN AEROPUERTO DE SON BONET (LESB) Y OPERACIONES PRÓXIMAS AL CTR DE PALMA Y LEPA



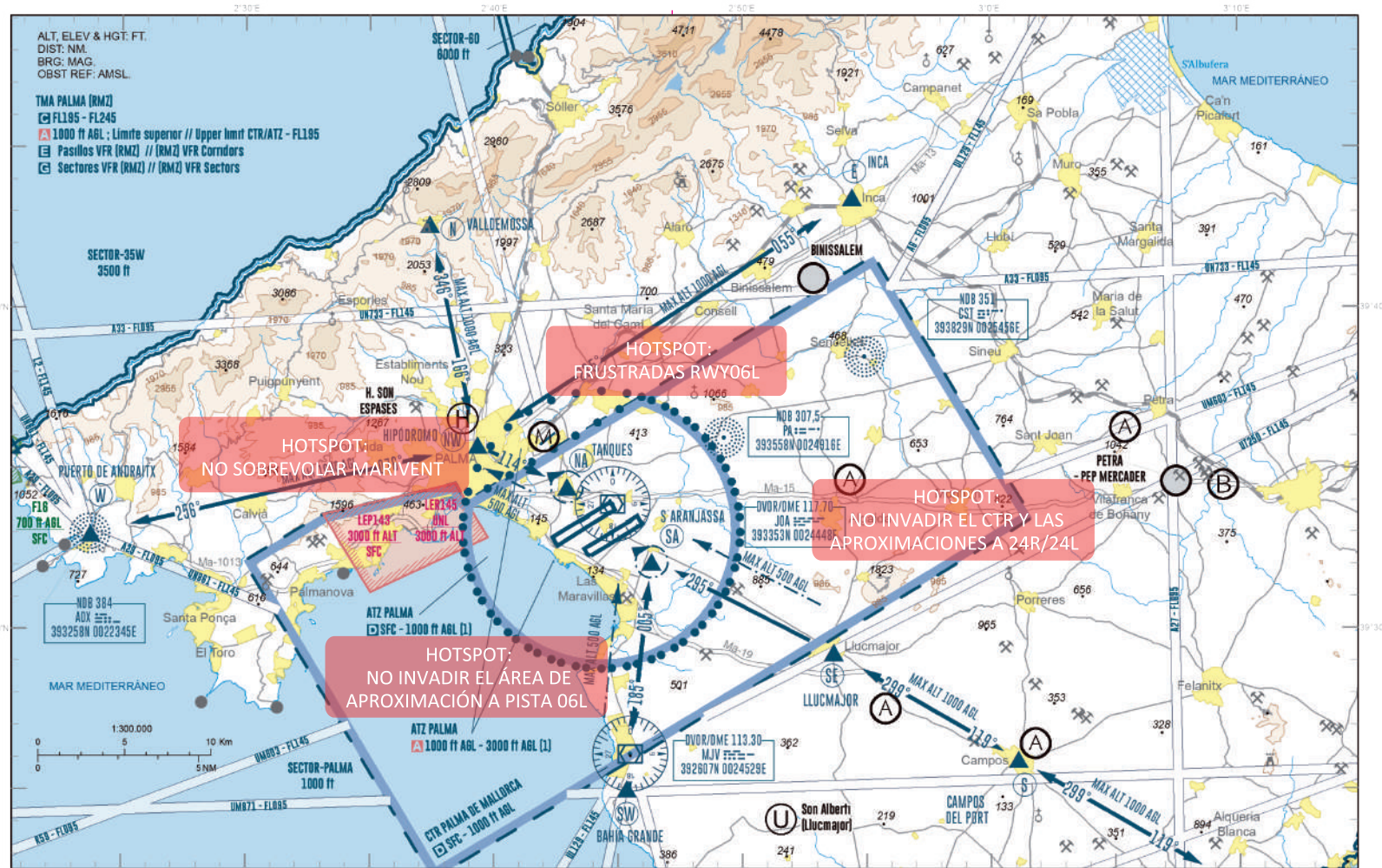
CARTA DE APROXIMACIÓN VISUAL / VAC - OACI

ELEV AD 27
VAR 1°E (2020)

APP	119.405
TWR	118.305
ATIS	119.255
GMC NORTH	121.905
GMC SOUTH	121.705

PALMA DE MALLORCA LEPA/LESJ

CAMBIOS DECLINACION MAGNETICA ACTUALIZACION DE RUMBOS DVOR DVOR LOS ACTIVIDADES RECREATIVAS AD RESTRINGIDO CHANGES MAGNETIC VARIATION UP DATE CHANGES DVOR DVOR RECREATIONAL ACTIVITIES RESTRICTED AD



WEF 08-SEP-22 (AIRAC AMDT 10/22)

AIP-ESPAÑA

AD 2-LEPA/LESJ VAC 1.1

Son Bonet	122.705
OPS Palma	130.250
VFR Gen	123.5
Binisalem	130.775
ATIS LEPA	119.255
METAR	128.275
TWR LCL-ARR	118.305
TWR LCL-DEP	118.455
APP	118.955
DESP	118.005
F1 (LL1)	119.155
F2 (LL2)	119.405

lecp.safety@enaire.es
<http://safety.na.aena.es/enaire.es>
<http://safety.na.aena.es/>



ALERTAS DE SEGURIDAD VUELOS SON BONET Y CTR DE PALMA





La proximidad del **Aeropuerto Internacional de Palma San Joan (LEPA)** a los aeródromos de **Son Bonet (LESB)** y **Binisalem (LEIS)**, junto con la alta densidad de tráfico, requiere que los vuelos **VFR** y los que operan con reglas **Y/Z** conozcan el entorno de Son Bonet, CTR de LEPA y los procedimientos operativos, para garantizar la seguridad entre ellos y con las aeronaves comerciales, minimizando el riesgo de incidente/accidente.

ANTES DE VOLAR a LESB/LEPA, PLANIFICA TU VUELO:

VUELOS VFR y **VUELOS REGLAS Y/Z** deben conocer los puntos de notificación, las referencias visuales e información relevante

Consulta las versiones actualizadas (<https://aip.enaire.es>) de la carta VAC de LEPA y de la carta VAC de Son Bonet.

Además, **INSIGNIA** en <https://insigniafr.enaire.es> te permite conocer el entorno operativo de una manera interactiva, ampliando los puntos o áreas de tu especial interés, y el acceso a NOTAMs.

OPERACIONES VUELOS Y/Z destino/origen Son Bonet

■ Cuando elabores el plan de vuelo **Y**, cumple con los RAD y restricciones de Eurocontrol, **planificando un descenso temprano en la arribada a Son Bonet para facilitar el cambio a reglas VFR**, así contribuyes a reducir los conflictos con el tráfico instrumental y volarás menos millas.

ID	PUNTOS	RESTRICCIÓN
LE2278	OLUTO, AKAMU, POS, CDP, LULAK	Not Available ARR LESB
LE2355	AKAMU, EDULI, MJV, LULAK, OLUTO, CDP	Not Available DEP LESB
LE2356	PTC	Not Available DEP LESB via ASMOT and-then PTC
LE2357	CDP	Not Available DEP LESB via PTC and-then CDP

■ Cuando despegues de Son Bonet con plan de vuelo **Z** evita saturar la frecuencia y espera un ascenso a niveles de vuelo (FL) no antes de línea de costa, para la separación segura con el tráfico instrumental en aproximación a Palma.

DURANTE EL VUELO:

No penetres en espacio aéreo controlado, sin autorización del ATC

Debes llamar al ATC con la suficiente antelación, **teniendo clara la información precisa a transmitir o requerir** para evitar saturar la frecuencia, manteniendo una escucha activa y vigilancia visual del tráfico que pueda afectarte.

Presta especial atención a las zonas calientes del CTR, marcadas en el mapa del reverso.

Llama en la frecuencia correcta

- Frecuencia del circuito de Son Bonet **122.705**. Frecuencia general VFR **123.5**.
- Consulta en el mapa adjunto el orden de llamada de frecuencia, según la zona de sobrevuelo.
- Trasmite siempre tu indicativo completo y colaciona todas las instrucciones.

TRAFICO AL NORTE DEL CTR, ENTRE SON BONET Y PUNTO E (Inca):

- Con la PISTA 06L en LEPA, escucha en **118.305 (LCL de TWR)** por **PRECAUCIÓN** por posibles **FRUSTRADAS 06L**. No superes **NUNCA** la máxima altitud de 1000 ft sobre el terreno (1400 ft ASML).
- Se recomienda en la entrada y salida Son Bonet vía E dejar la **autovía MA-13 a la izquierda**, para separar los dos flujos de tráfico.
- En las proximidades de E ten en cuenta posible solapamiento con ultraligeros en Binisalem (frec 130.775). [LE_guiaVFR_LEIS.pdf \(enaire.es\)](#)

RECUERDA:

- El circuito de tránsito de Son Bonet, solo se puede realizar al norte. **Está prohibido volar al sur de Son Bonet.**
- En caso de fallo de comunicaciones para tráfico a Son Bonet, la incineradora de Son Reus (NN) es el punto de espera a 500 ft.
- Planifica tu vuelo para **cumplir el horario de LESB.**
- Los despegues y arribadas de/a Mallorca/Son Bonet AD deberán notificarse a Palma de Mallorca AD en la frecuencia Palma Operaciones **130.250**.
- Información de METEO en METAR automático frecuencia **128.275**.

CARTA DE APROXIMACIÓN VISUAL VAC DE LESB



MAPA DE FRECUENCIAS POR ORDEN A LAS QUE DEBES LLAMAR SEGÚN ZONAS

