

TENKAI
REAL ESTATE

—● COURMAYEUR | VERRAND

PRESENTAZIONE IMMOBILE

BILOCALE IN POSIZIONE PANORAMICA

VERRAND, ai limiti del borgo storico, a due passi dalla funivia di Courmayeur, proponiamo un ampio bilocale completamente ristrutturato, sito in un caratteristico condominio con splendida vista, sole e tranquillità. Un'esclusiva proposta di 65m2 commerciali, che si sviluppa al 2° piano con ascensore. L'ampio bilocale è dotato di una zona giorno con camino, cucina, una camera, bagno e ampio disimpegno con armadi a muro. I due balconi, orientati a nord e a sud, permettono di godere di una vista incantevole. Inclusi nella proprietà una cantina, un ampio e soleggiato giardino condominiale e la possibilità di un comodo posto auto coperto.

65

METRI QUADRI
COMMERCIALI

2

PIANO

COMPLETAMENTE

RISTRUTTURATO

1

POSTO AUTO COPERTO

2

BALCONI
CON ESPOSIZIONE
NORD E SUD

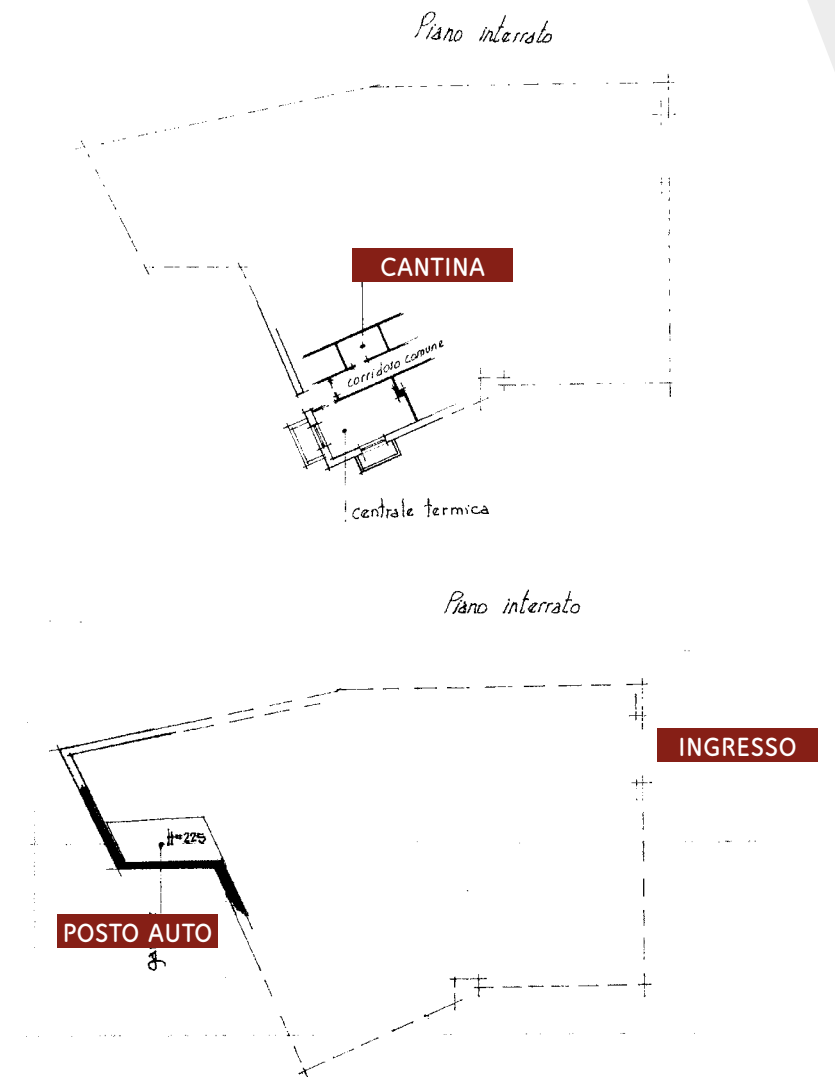
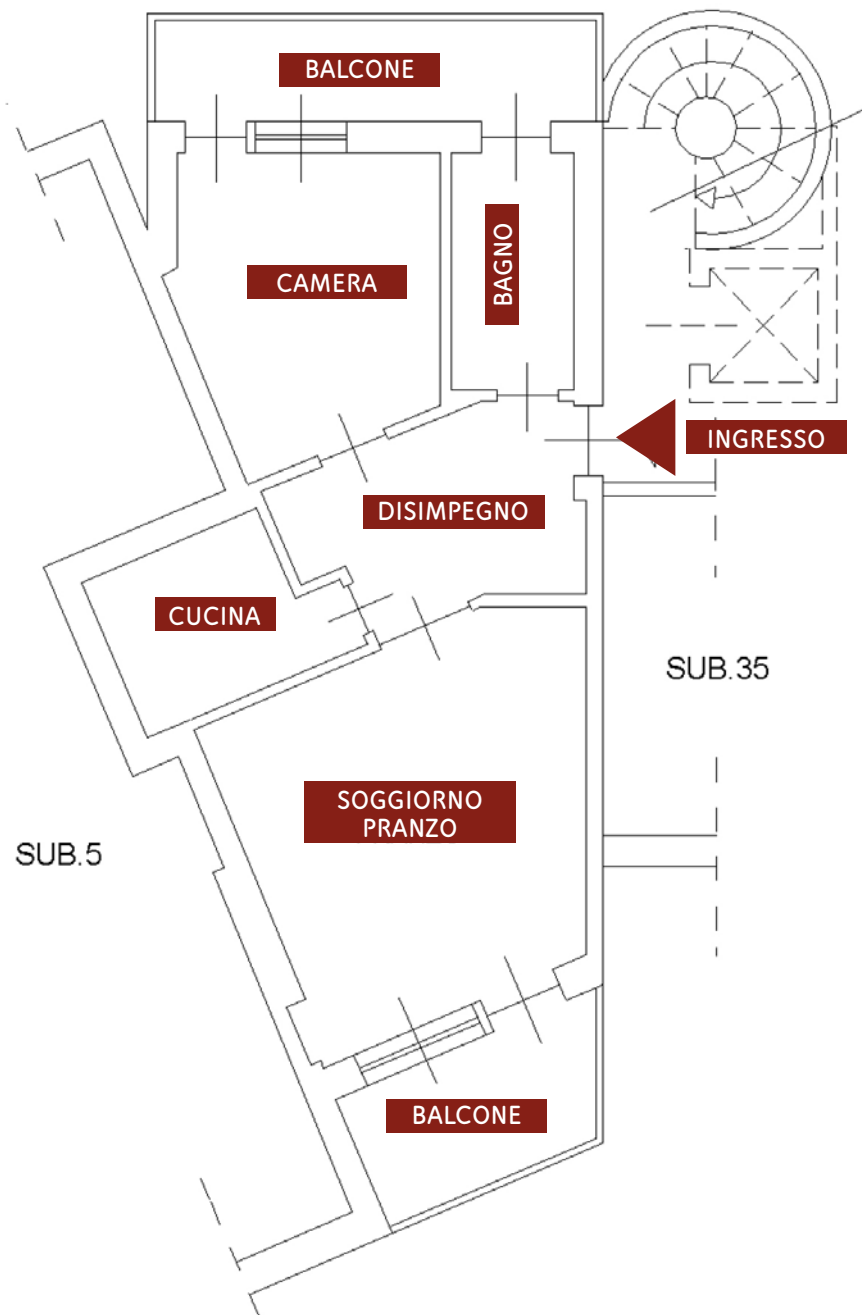
POSIZIONE

PANORAMICA

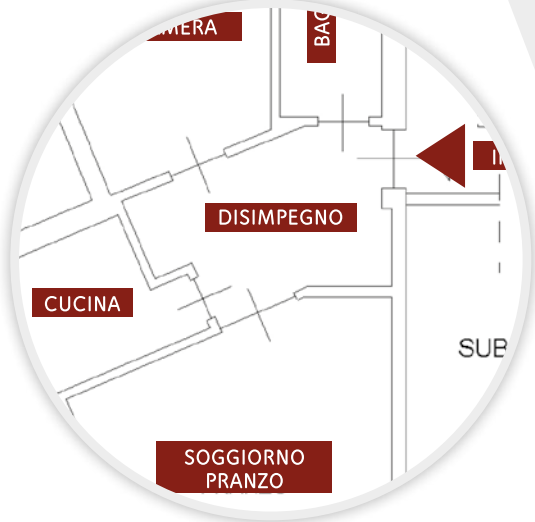
LOCATION PANORAMA



PLANIMETRIA

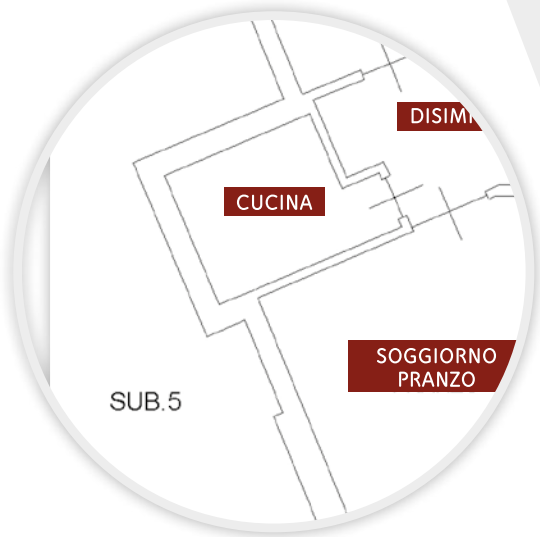


INGRESSO



RENDERING





RENDERING



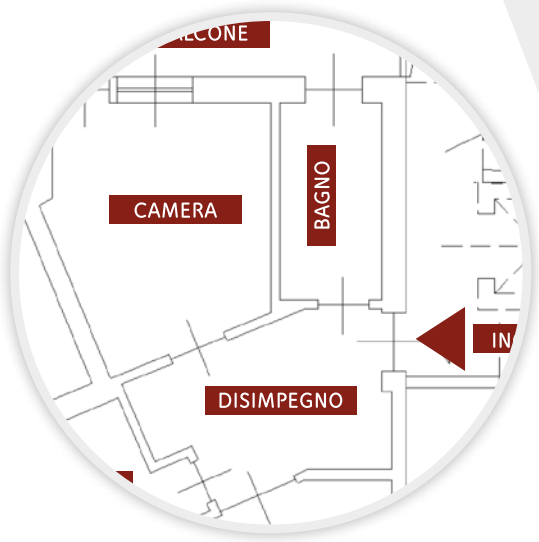
SOGGIORNO



RENDERING



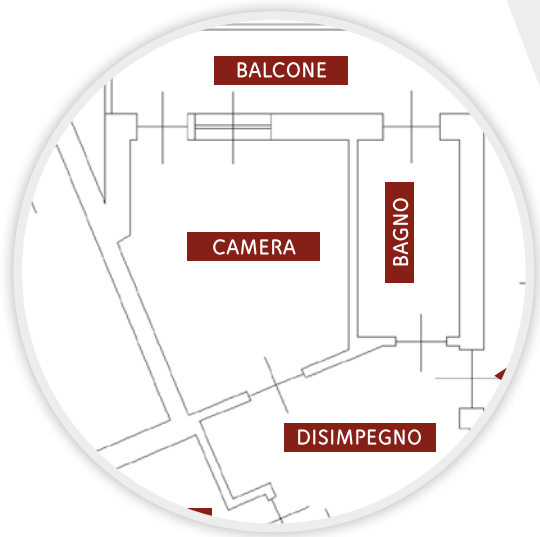
BAGNO



RENDERING



CAMERA



RENDERING



INFO E CONTATTI
+39 02 49626693
tenkai@tenkairealestate.it

TENKAI
REAL ESTATE