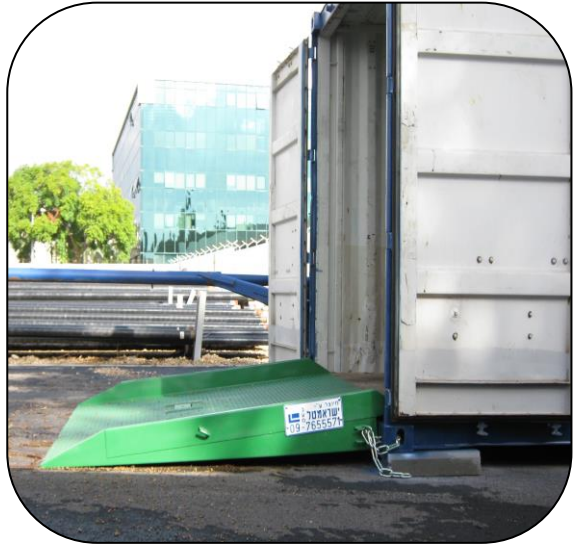




# רמפה למכולה

רמפת עליה להטענה ופריקת מכולות המוצבות על-גבי הקרקע

הרמפה תוכננה לעבודה קשה ומאסיבית תוך התחשבות בכך שבמחזור חיים ממוצע מלגזות יעלו וירדו ממנה אלפי פעמים



| מפרט  | נושא                 |
|---|----------------------|
| 216x216 ס"מ   | מידות כלליות         |
| 8,000 ק"ג   | עומס מרבי מלגזה+מטען |
| קורות אורך ורוחב מחוזקים עם חיפוי פח מחוספס   | מבנה הרמפה           |
| במרכז הרמפה זוג "אוזניים" חבויות המאפשרות שינוע הרמפה ממקום למקום בצורה נוחה ופשוטה | שינוע                |
| צבע יסוד + עליון בגוון ירוק   | צבע                  |

הצבע הסטנדרטי: ■ ירוק RAL 6001  
 אפשרי גם בצבעים הבאים: ■ אדום RAL 3000 ■ כתום RAL 2010 ■ כחול RAL 5003 ■ צהוב RAL 1003 ■ שחור RAL 9005 ■ אפור RAL 7015 ■ לבן RAL 9016