

NOVEDAD

# LOLA y LEO

Inicial

CURSO DE ESPAÑOL PARA NIÑAS Y NIÑOS  
LIBRO DE CLASE Y CUADERNO DE EJERCICIOS



Unidad de muestra

difusión



## CON LA APORTACIÓN DE

### Actividades didácticas

Daiane Reis, Ana Vargas

### Ilustración

Luna Lag

### Fotografía

Tanais R. Rojas

### Diseño interior

Elisenda Galindo, La Japonesa

### Maquetación

La Japonesa

### Corrección

Pablo Sánchez

### Composición de las canciones y voz

Anna Roig

### Arreglos y ejecución musical

Cadu Medeiros

### Mezcla y masterización

Magí Batalla

### Edición y producción de los vídeos

Professor Film

### Realización de actividades manuales

Sharon Lunn

## COORDINACIÓN EDITORIAL Y REDACCIÓN

Clara Serfaty



## REVISIÓN PEDAGÓGICA Y ASESORÍA

Karina Bustamante  
NLCS Dubai (Emiratos Árabes Unidos)

Andrea Mercado Yances  
Escuelas Nesibe Aydin (Ankara, Turquía)

Sònia Reig Jou  
Instituto Cervantes (Utrecht, Países Bajos)

Mirna Vanesa Salotti  
Collège Rabbi Guershon, École Nathanel  
(Metz, Francia)

Dra. Magdalena Bąk  
Educrea Centro Educativo (Pysznica, Polonia)

Rossana Caballero Galván  
TED ATAKENT (Estambul, Turquía)

Sara Loreto Martínez Bavière  
Liceo Francés (Madrid, España)

Viviane Marques Barel  
Colégio Monteiro Lobato (Porto Alegre, Brasil)

Raquel Meirose  
IENH - Instituição Evangélica de Novo  
Hamburgo (Novo Hamburgo, Brasil)

María Alejandra Meneses Delgado  
TED ATAKENT (Estambul, Turquía)

Eliana Christen de Souza  
Escola Barão do Rio Branco (Blumenau, Santa  
Catarina; Brasil)

Renan Righi  
Colégio Spinosa (São Paulo, Brasil)

Elena Sánchez Bailleul  
Liceo Francés (Madrid, España)

María José del Val  
Liceo Francés (Madrid, España)  
Fundación ONCE

Asociación de Sordos de Madrid



**LOLA y LEO** **Inicial** es un curso preparatorio concebido para que niñas y niños de 5 y 6 años se familiaricen con la lengua española usando el juego, la creatividad y la imaginación en un entorno reconocible y familiar; y todo ello poniendo especial atención a la diversidad del aula y del mundo.

**LOLA y LEO** **Inicial** propone juegos, canciones y vídeos originales, interesantes aportes culturales y una amplia variedad de dinámicas lúdicas, creativas y comunicativas que ponen el foco en las inteligencias emocional, social y afectiva de ese alumnado, que se encuentra en un momento clave de su desarrollo emocional y cognitivo.



## campus **difusión**

- ✓ Libro digital interactivo
- ✓ Audios y vídeos
- ✓ Transcripciones de los audios
- ✓ Letras de las canciones
- ✓ Edición anotada para docentes

Descubre también **LOLA Y LEO PASO A PASO INICIAL** para cursos de menor carga horaria



Consulta aquí las tablas de contenido de **LOLA Y LEO INICIAL** y **LOLA Y LEO INICIAL PASO A PASO**:  
[difusion.com/lola-y-leo-inicial/](http://difusion.com/lola-y-leo-inicial/)

# CÓMO SON LAS UNIDADES DE

LOLA y LEO

inicial



Cada unidad se abre con una ilustración a doble página que introduce los contenidos de la unidad.

Contiene, además, una pista de audio con sonidos para activar los conocimientos previos del alumnado.

La sección **MIS PALABRAS** presenta el léxico de la unidad a través de un vídeo original y de actividades pautadas.

**CANTA Y JUEGA** dedica una canción al léxico aprendido para fijarlo cantando y jugando.



La sección **EL CÓMIC** presenta en contexto los contenidos gramaticales y comunicativos de la unidad. Las escenas parten de la ilustración principal y reflejan situaciones cotidianas fácilmente reconocibles por el alumnado.

**CANTA Y JUEGA** dedica una canción a los contenidos trabajados en **EL CÓMIC** para fijarlos cantando y jugando.



La sección **Explora...** está dedicada a trabajar contenidos transversales, como la práctica de secuencias numéricas y la clasificación de los elementos, la observación de fenómenos y espacios del entorno natural, el desarrollo de las habilidades espaciales y la orientación, la identificación del hábitat de los animales o la exploración de los sentidos.

En la sección **y practica**, se retoman los contenidos más importantes de la unidad mediante juegos y dinámicas lúdicas y creativas.

## CON LAS MANOS

propone una actividad manual artística y con un objetivo comunicativo para reactivar los contenidos trabajados a lo largo de la unidad.



**DESCUBRIR EL MUNDO** es un apartado dedicado a desarrollar las competencias artísticas, críticas y culturales desde una amplia variedad de temas, relacionados en su mayoría con España y Latinoamérica.

La sección **¡CRECEMOS!** tiene como objetivo desarrollar la inteligencia emocional, las habilidades personales y la competencia cívica del alumnado.



El **CUADERNO DE EJERCICIOS** propone numerosas actividades prácticas para repasar y fijar los contenidos de cada unidad.

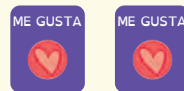


## LOLA y LEO Inicial

ofrece, además, dos divertidos anexos que permiten llevar a cabo algunas actividades de las unidades: uno de **material recortable** y otro de **pegatinas**.

En las páginas de pegatinas se incluyen **propuestas de evaluación** para que, ya desde estas edades, niñas y niños adquieran conciencia personal y desarrollen sus primeras estrategias de aprendizaje:

- **evaluación afectiva**



- **autoevaluación por contenidos**



1

1, 2, 3,  
IYAI!

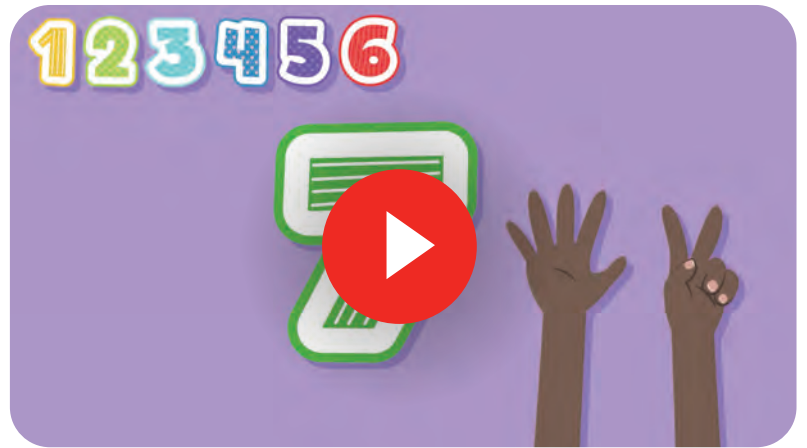




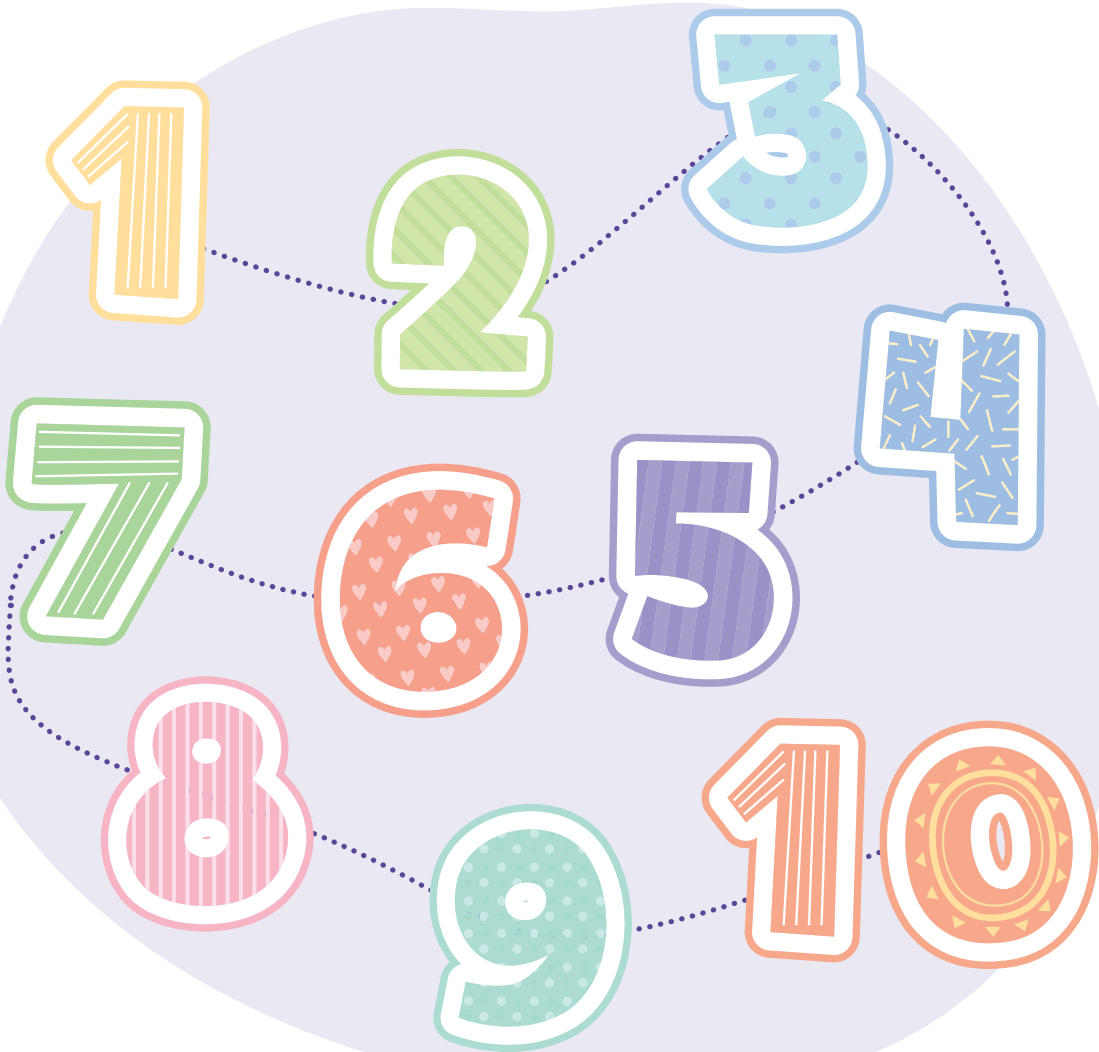
Unidad de muestra



- 1 Miro   
y escucho .



- 2 Escucho  y señalo .



- 3 Pego .

1 Escucho  , canto  y juego  .



1 Miro  y escucho .



## En el parque



1 Escucho , canto  y juego .





# Explora...

1 Busco  y escribo  el número.



2



# y practica

1 Recorto  y juego .



# CON LAS MANOS

1, 2, 3... ¡A jugar!



1 Recorto ✂️ .



2 Escribo 🖍️ .



3 Pinto 🖍️ .



4 Pego 🛩️ .





5 Juego  .

1...



2, 3...





## El cumpleaños

1 Miro , marco  el intruso y escucho .





Digo hola y adiós.

1 Repaso  y escucho .



HOLA

ADIÓS

2 Escucho  y pego .



# ¿Qué encontrarás en **LOLA Y LEO INICIAL** y **LOLA Y LEO PASO A PASO INICIAL**?

- Libro de clase, Cuaderno de ejercicios y dos anexos con material recortable y pegatinas en un solo volumen.
- Cinco unidades de trabajo que presentan el léxico en contexto y proponen juegos y actividades de interacción, contenidos transversales y actividades culturales y artísticas.
- Una sección para trabajar la inteligencia emocional, social y afectiva.
- Canciones originales para cantar y jugar.
- Vídeos para aprender el vocabulario.
- Propuestas para trabajar la motricidad fina y gruesa.
- Un enfoque que tiene en cuenta la diversidad en el aula y en el mundo y los diferentes estilos de aprendizaje.
- Herramientas para la evaluación y la autoevaluación.

## **campus**difusión

- ✓ Libro digital interactivo
- ✓ Audios y vídeos
- ✓ Transcripciones de los audios
- ✓ Letras de las canciones
- ✓ Edición anotada para docentes



¡Quiero más información!  
[difusion.com/lola-y-leo-inicial](https://difusion.com/lola-y-leo-inicial)



[difusion.com](https://difusion.com)



El papel de esta publicación está elaborado a partir de residuos de caña de azúcar: su sistema de producción es energéticamente eficiente y no requiere la tala de árboles. Respeta plenamente el principio de la economía circular.

