

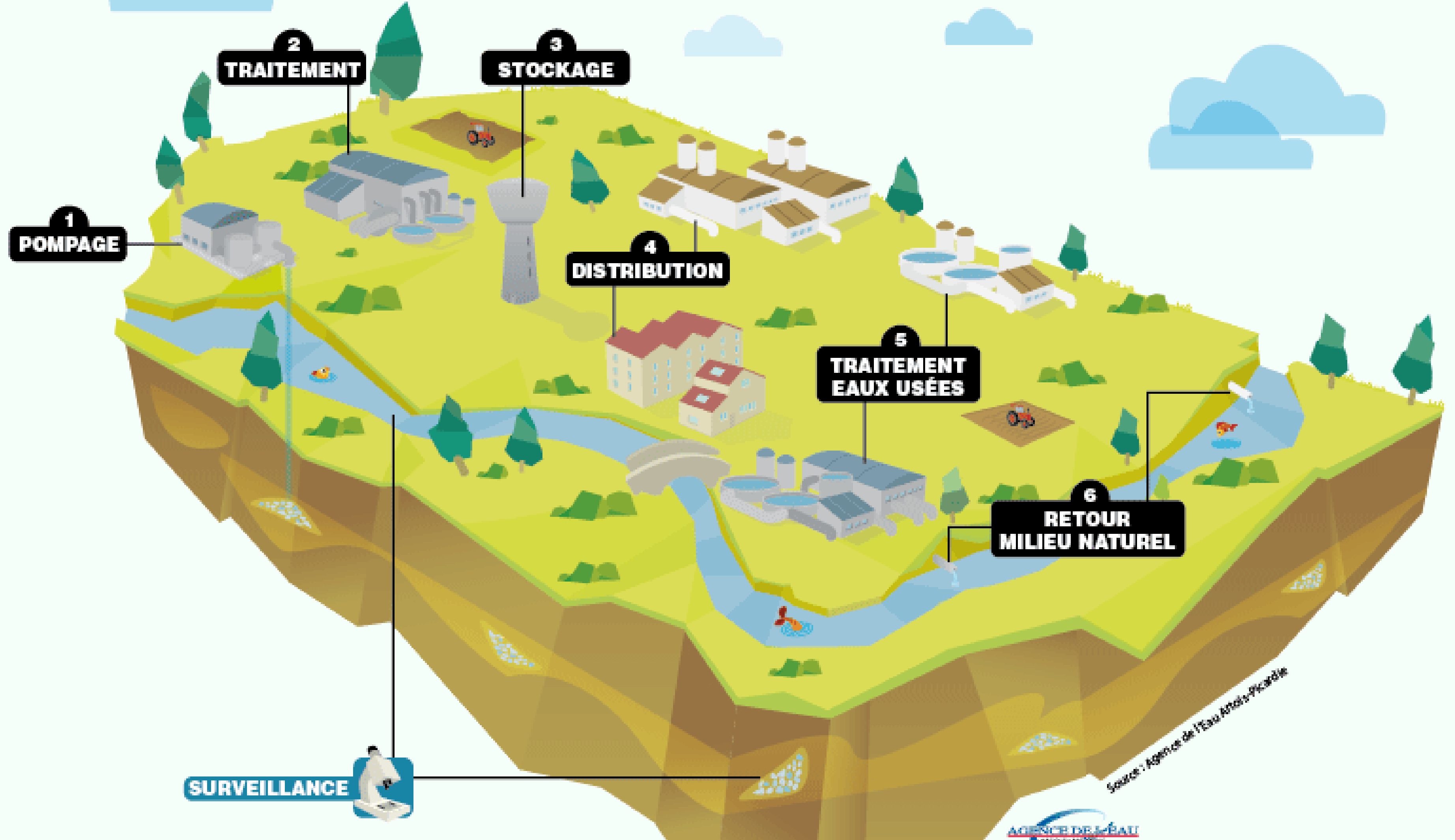


INGÉNIERIE DE L'EAU

# Le petit cycle de l'eau (cycle domestique)

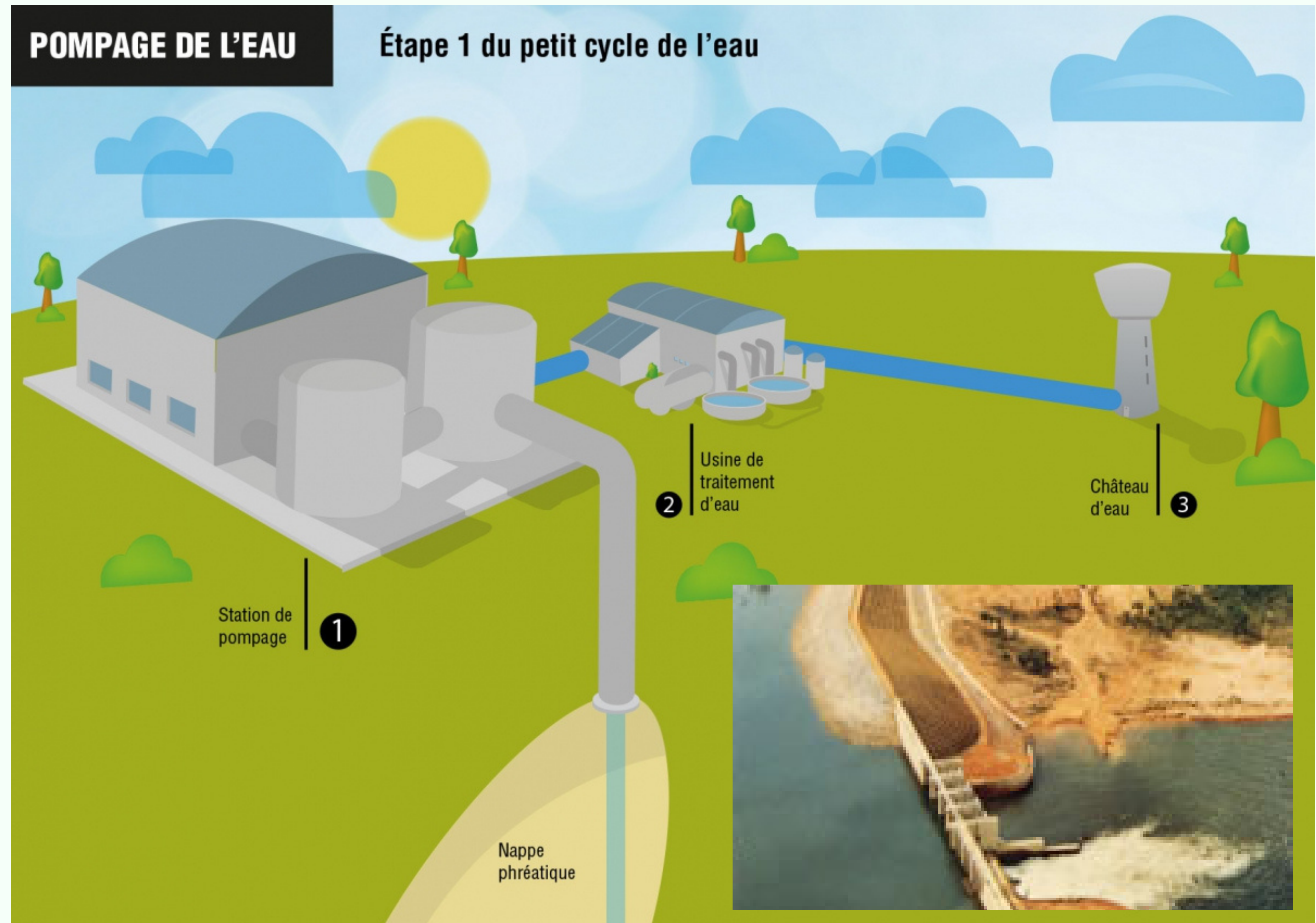
---

Réalisation: Meryem BOUSABOUNE

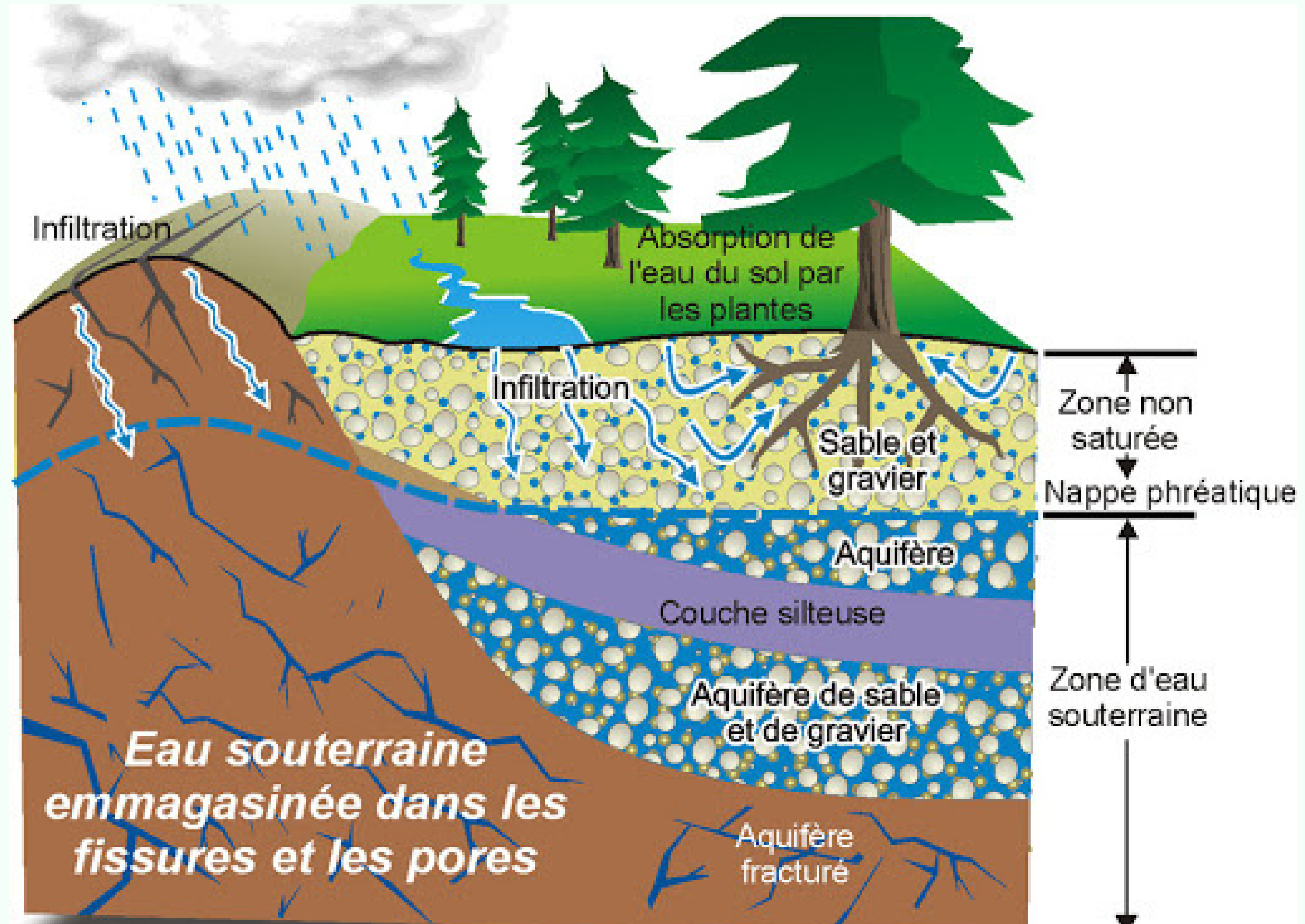


Source : Agence de l'Eau Artois-Picardie

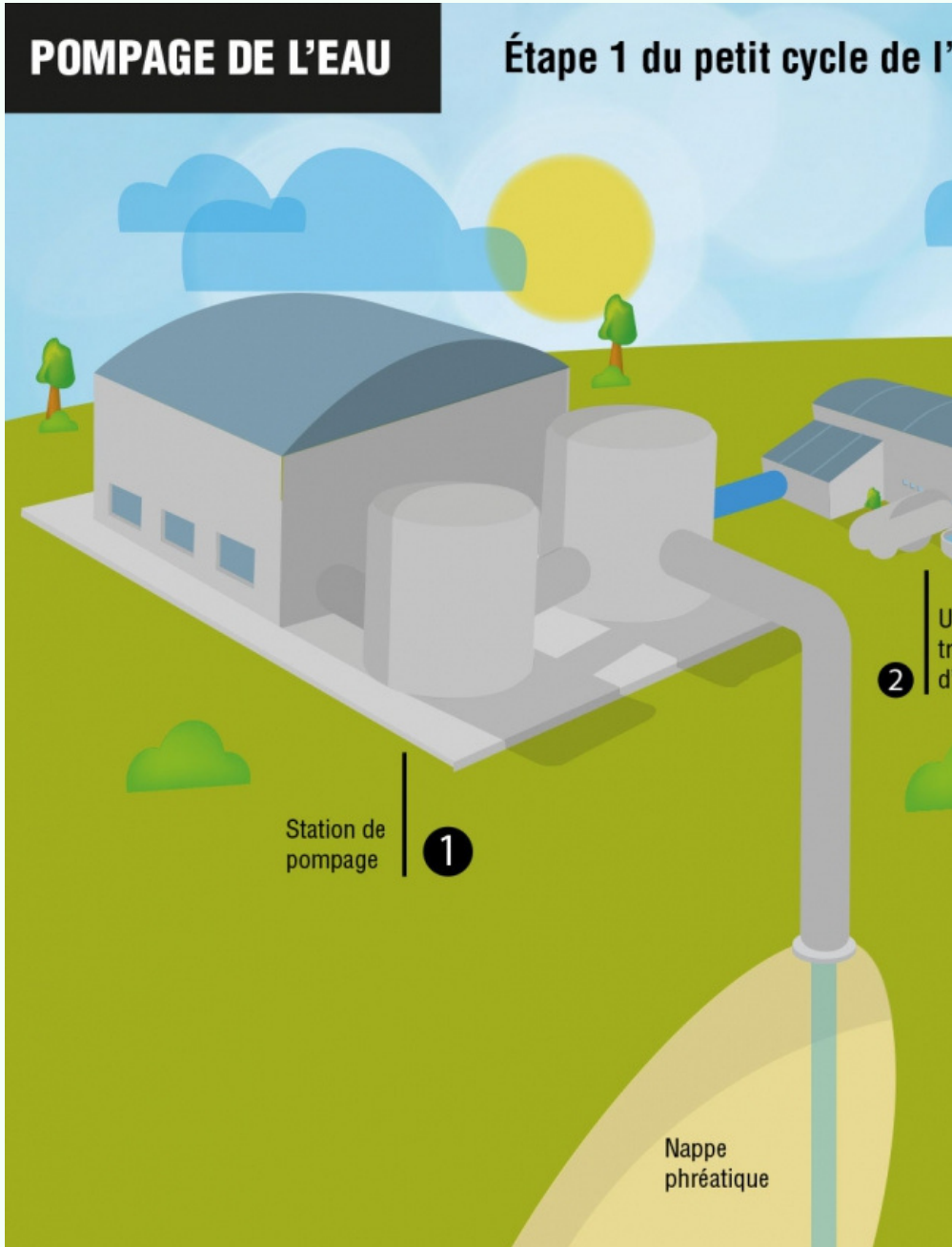
# 1 - Pompage de l'eau



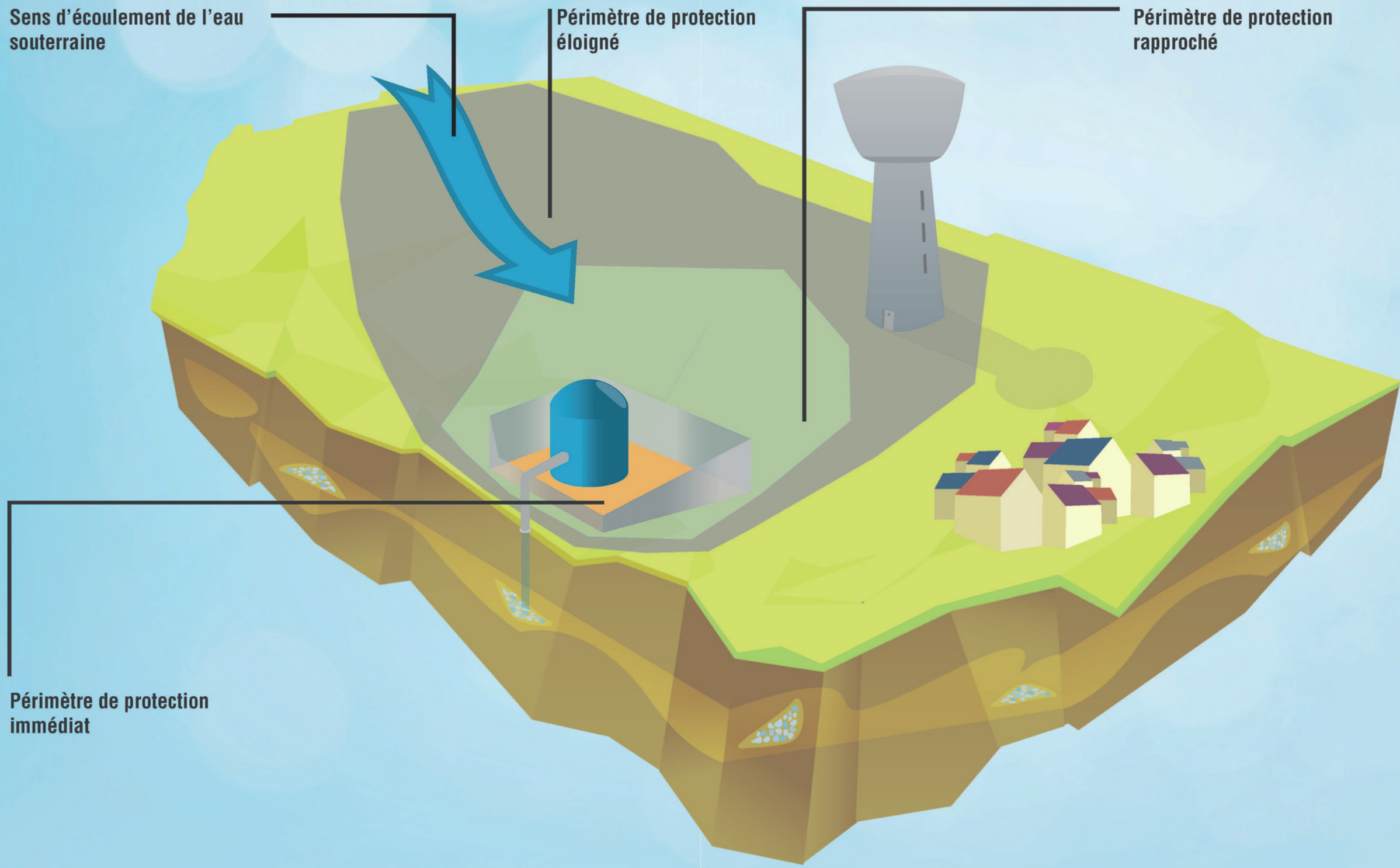
# 1 - Pompage de l'eau



# 1 - Pompage de l'eau



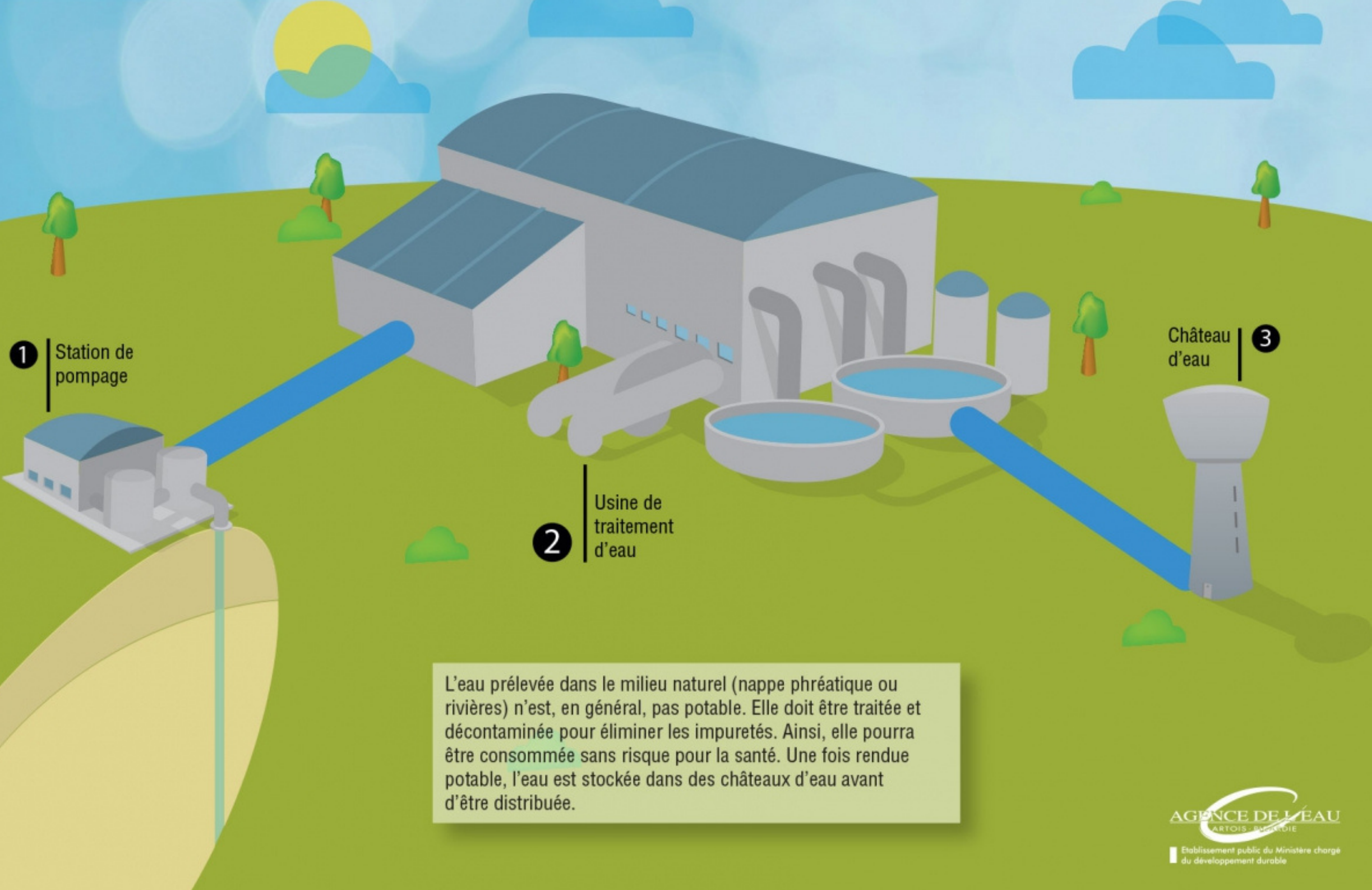
## LES PÉRIMÈTRES DE PROTECTION



# 2 - Traitement de l'eau

## TRAITEMENT DE L'EAU

### Étape 2 du petit cycle de l'eau



1 Station de pompage

2 Usine de traitement d'eau

3 Château d'eau

L'eau prélevée dans le milieu naturel (nappe phréatique ou rivières) n'est, en général, pas potable. Elle doit être traitée et décontaminée pour éliminer les impuretés. Ainsi, elle pourra être consommée sans risque pour la santé. Une fois rendue potable, l'eau est stockée dans des châteaux d'eau avant d'être distribuée.

# 2 - Traitement de l'eau



## TRAITEMENT DE L'EAU

### Étape 2 du petit cycle de l'eau

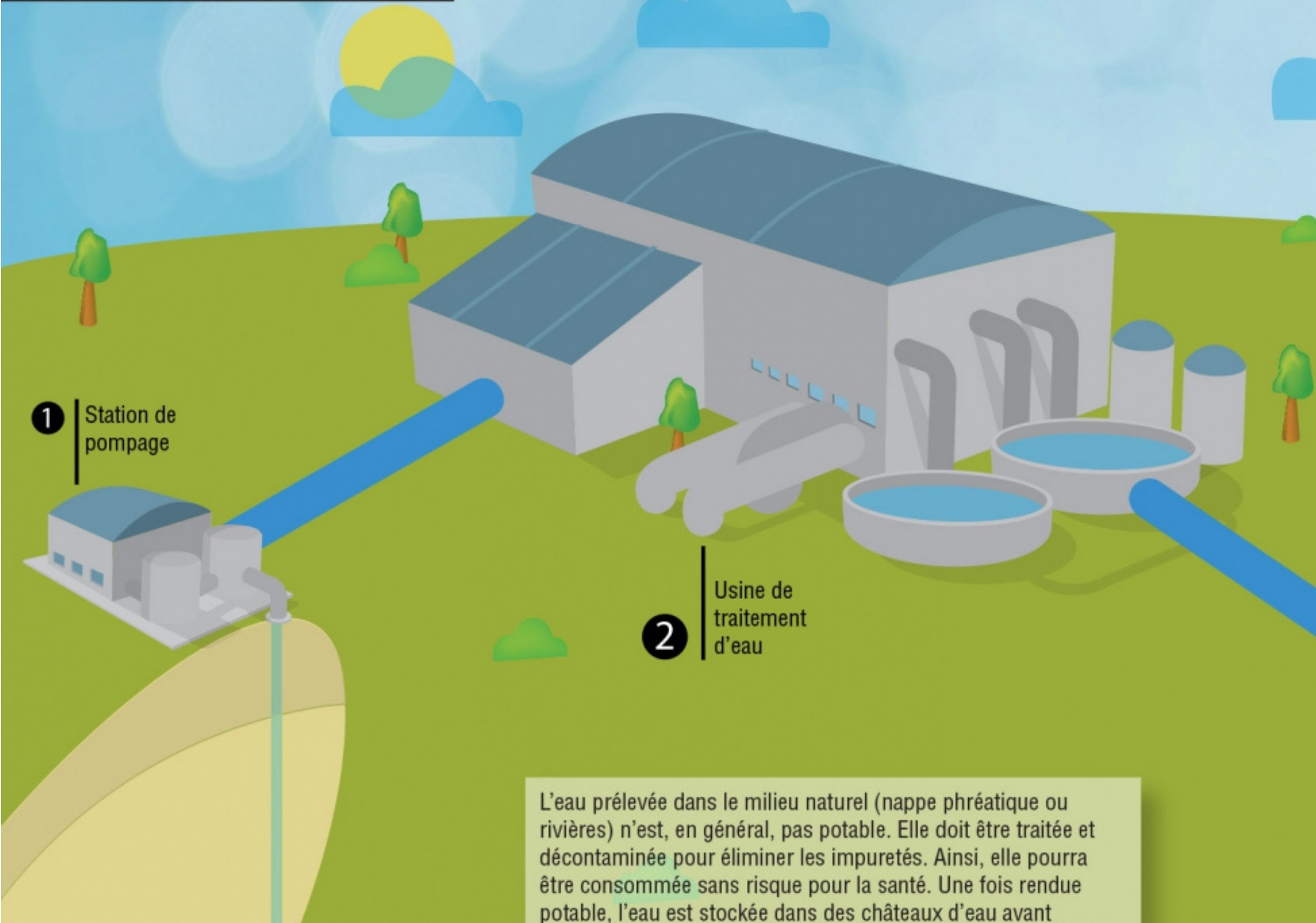


# 2 - Traitement de l'eau



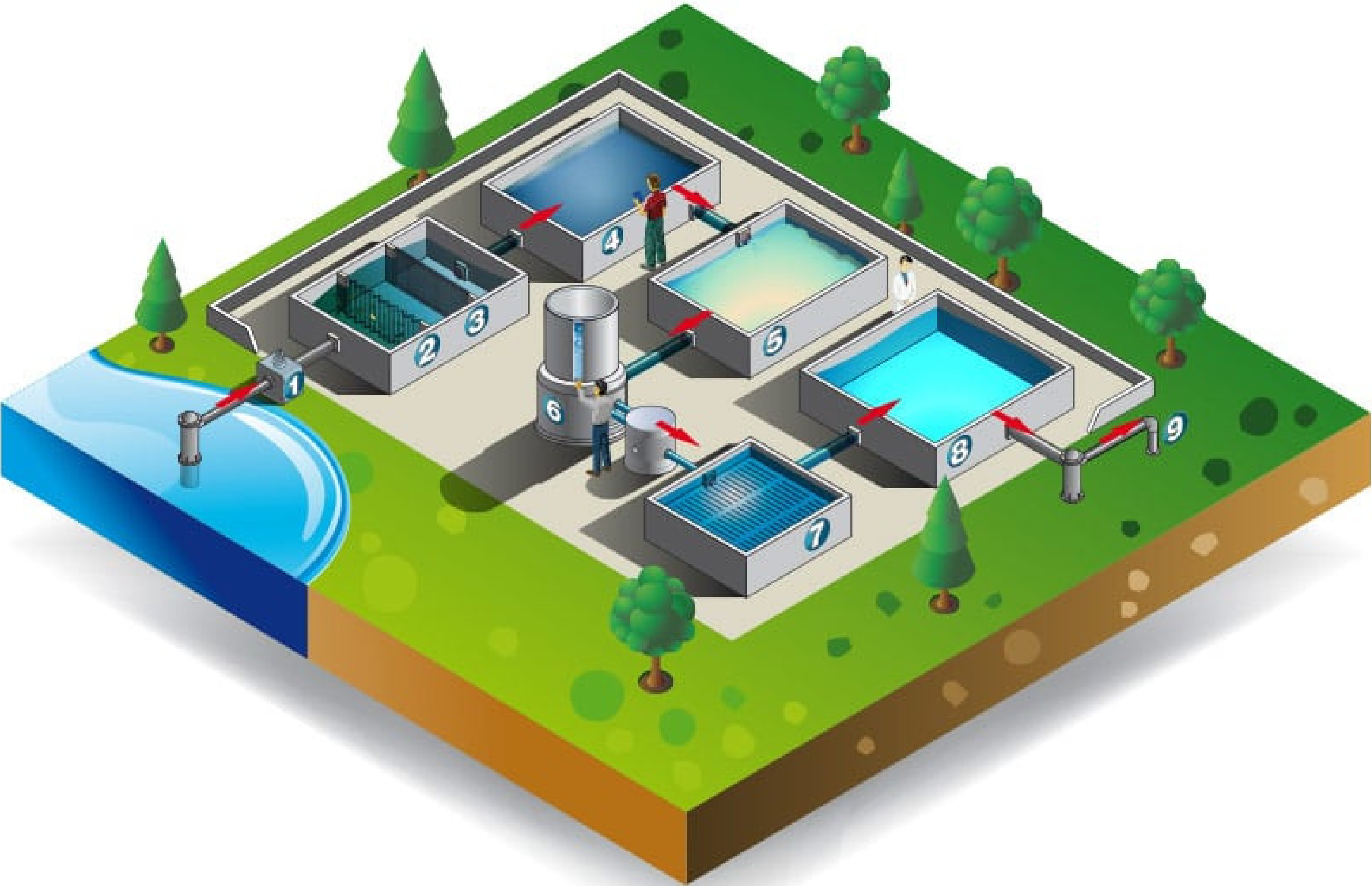
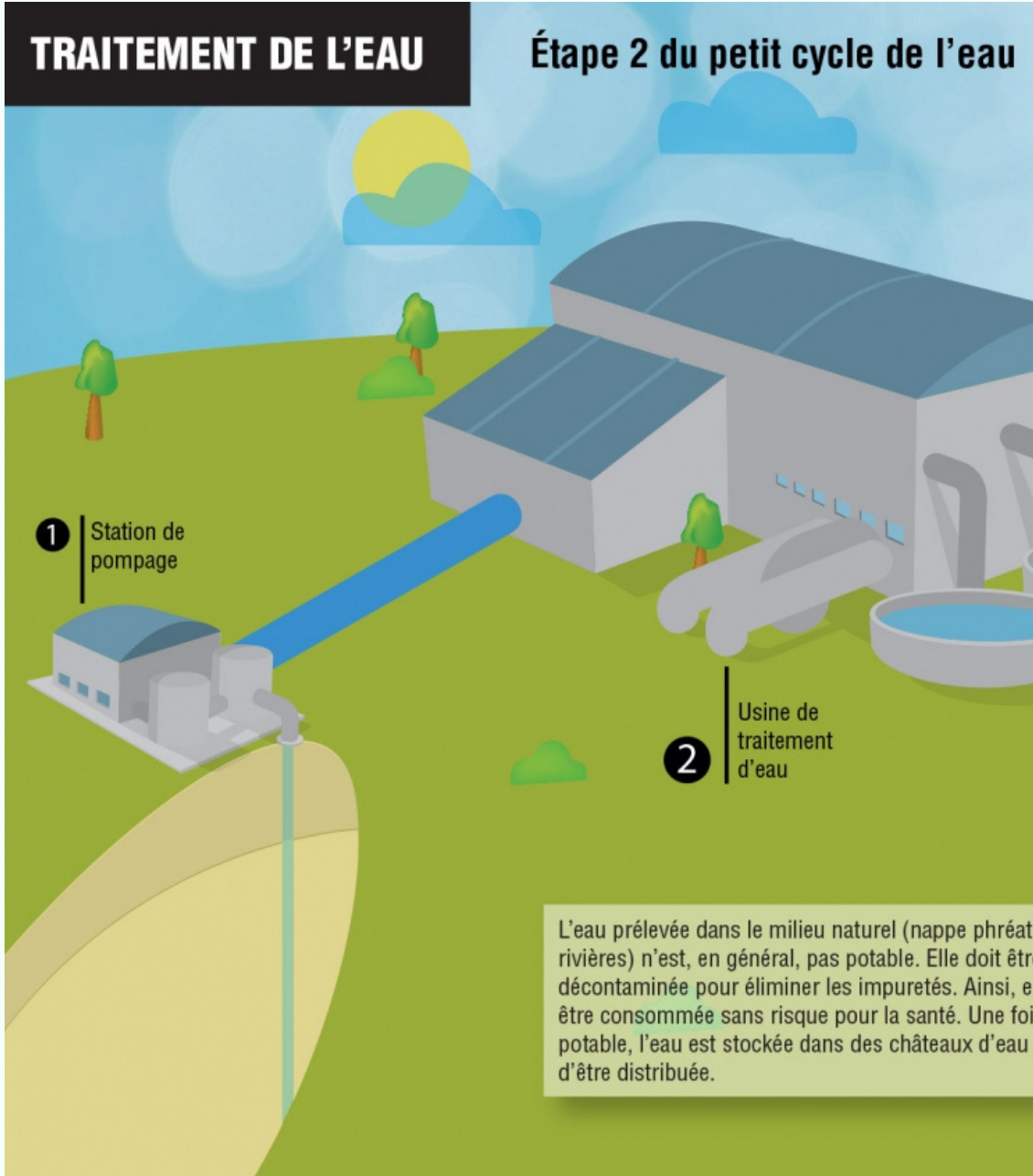
## TRAITEMENT DE L'EAU

### Étape 2 du petit cycle de l'eau





# 2 - Traitement de l'eau



# 3-Stockage d'eau

## STOCKAGE DE L'EAU

### Étape 3 du petit cycle de l'eau



# 4 - Distribution de l'eau dans l'habitation

## DISTRIBUTION DE L'EAU DANS L'HABITATION

## Étape 4 du petit cycle de l'eau



# 5- Traitement des eaux usées

