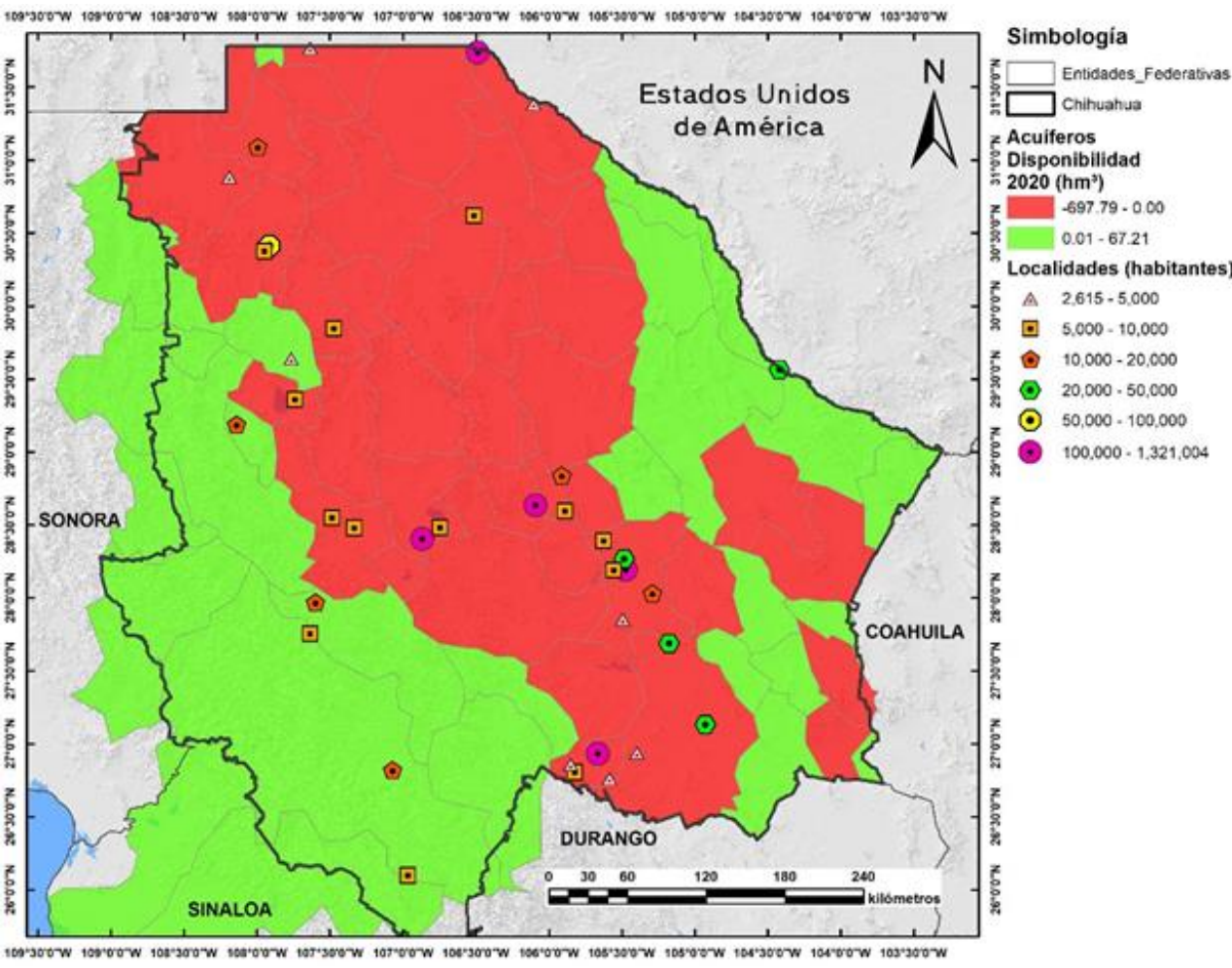
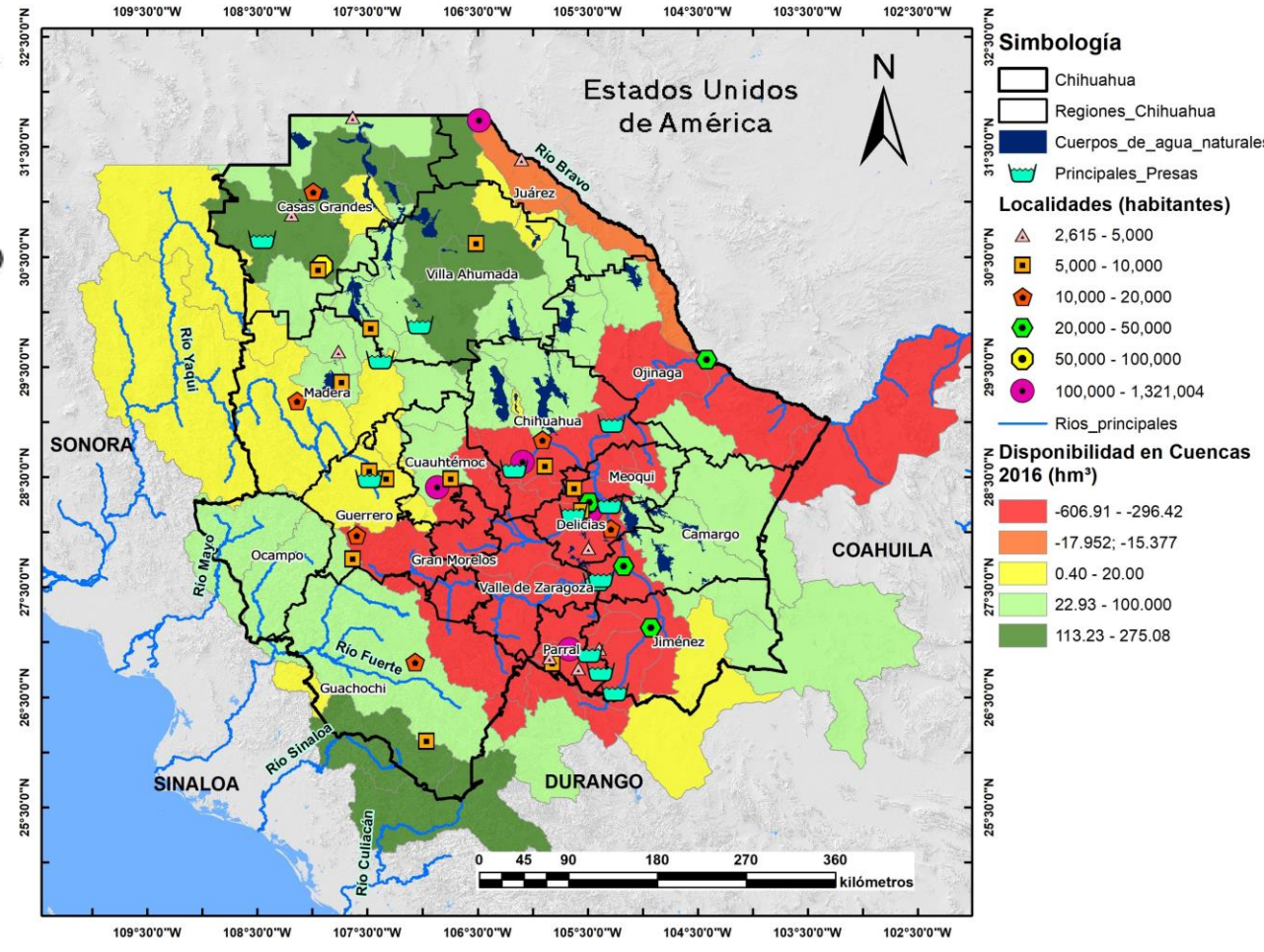


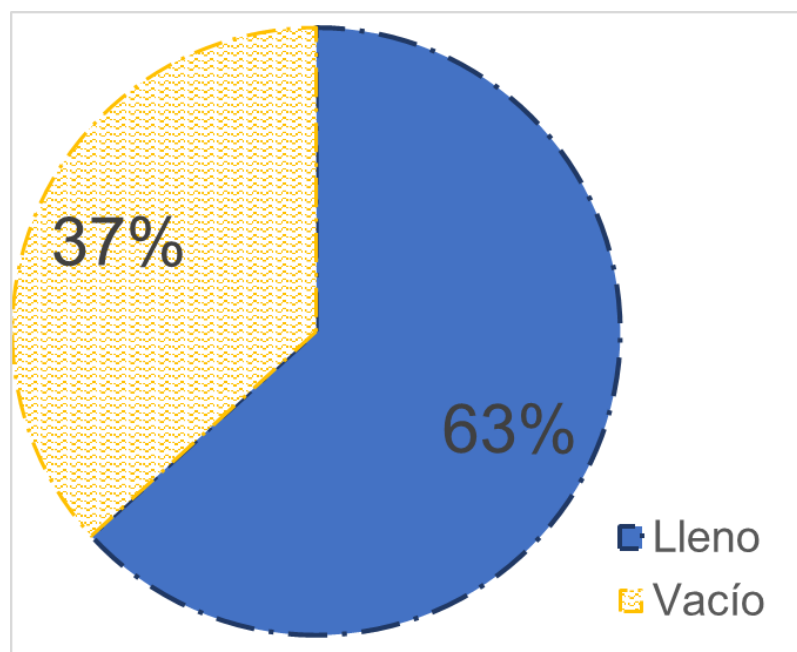
❖ Mapa de disponibilidad de acuíferos 2020



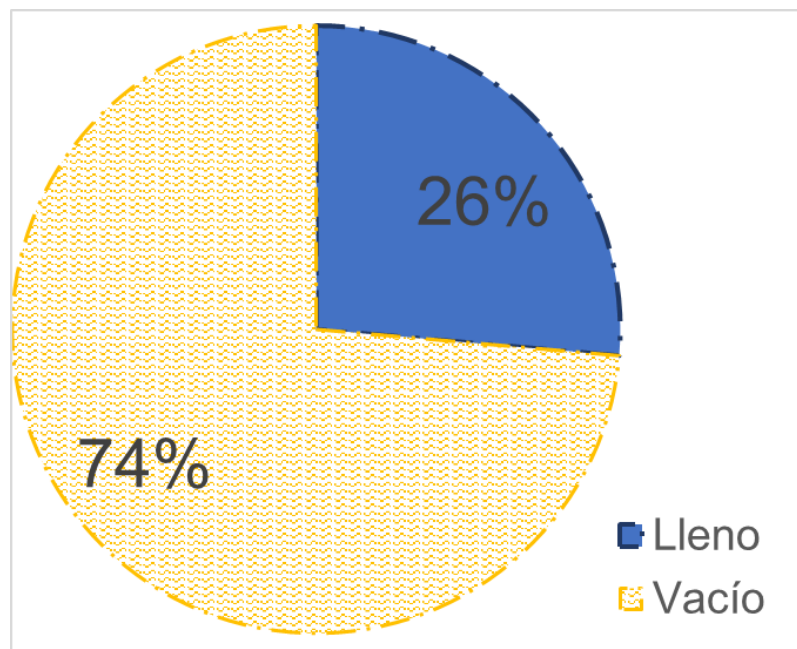
❖ Mapa de cuencas 2016



- ❖ El porcentaje total de agua almacenada en las principales presas del estado de Chihuahua al día 23/04/2020 es de 63%. (Volumen respecto del Nivel de Aguas Máximo de Operación NAMO)



- ❖ El porcentaje total de agua almacenada en las principales presas del estado de Chihuahua al día 23/04/2021 es de 26.37%. (Volumen respecto del Nivel de Aguas Máximo de Operación NAMO)



Medidas de mitigación y estrategia.

En el contexto de la sequía en el estado se definieron una serie de acciones para ser implementadas siendo las siguientes:

- Medidas estratégicas: A largo plazo
- Medidas Tácticas: Mediano y corto plazo
- Medidas de emergencia: Muy corto plazo

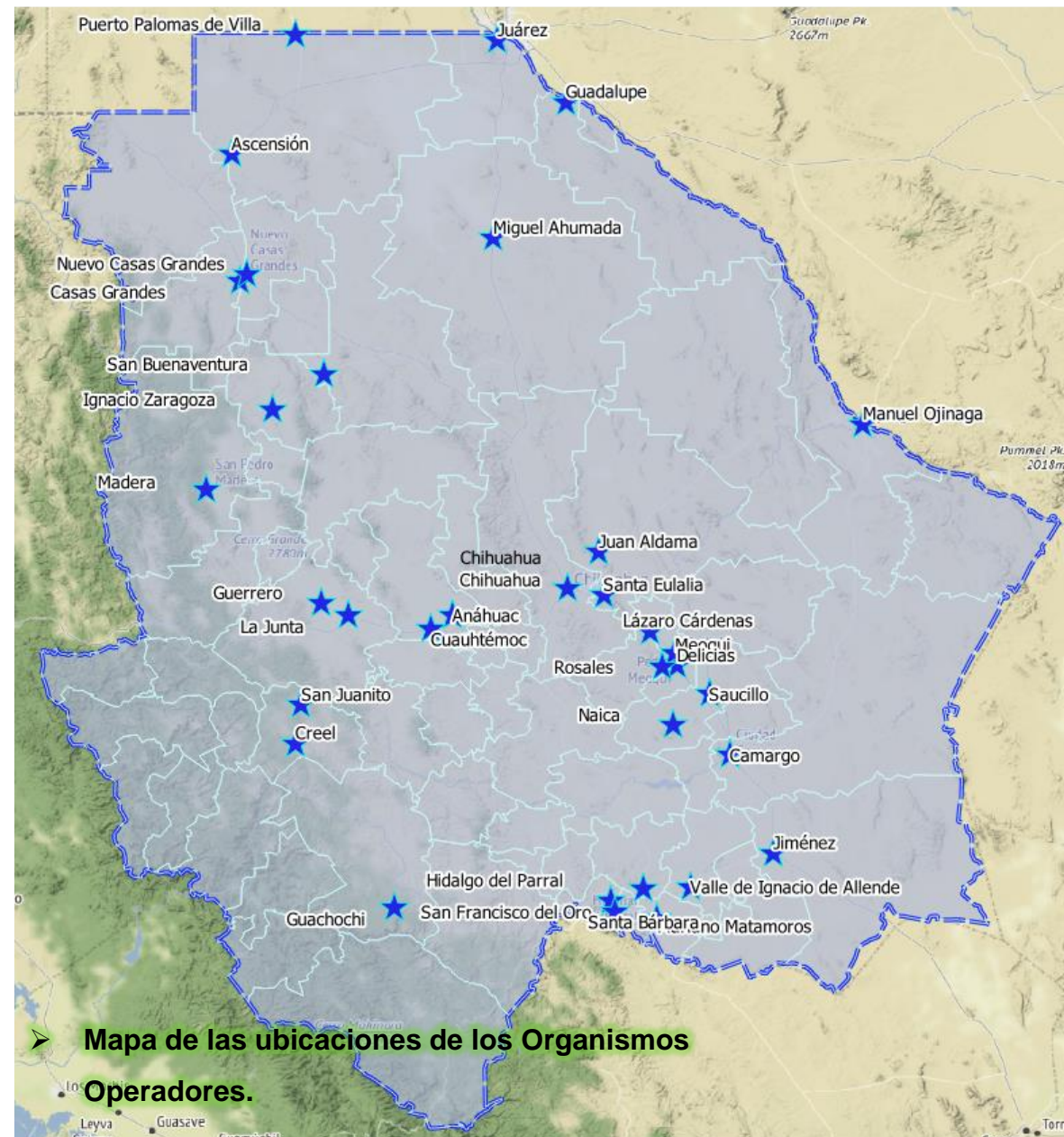


Durante el 2020, en el mes de abril ocurrió la aparición de los primeros casos de COVID-19 en el estado.

Por lo cual se implementaron planes preventivos por cada uno de los organismos operadores, en los que se describía mediante un listado las acciones para afrontar la pandemia.

Acciones para prepararse para una pandemia

- 1A **Planeación**
- 1B **Protegiendo la Salud del Empleado**
- 1C **Mantenimiento de operaciones esenciales**
- 1D **Mantenimiento de Instalaciones Esenciales, Equipo, y Suministro**
- 1E **Comunicaciones**



Monitor de Sequía de América del Norte

marzo 31, 2021

Liberado martes 13 de abril, 2021

<http://www.ncdc.noaa.gov/temp-and-precip/drought/nadm/>

Analistas:
 Canada - Trevor Hadwen
 Alyssa Klein
 Mexico - Reynaldo Pascual
 Minerva Lopez
 U.S.A. - Brad Pugh
 Brad Rippey
 Mark Brusberg*

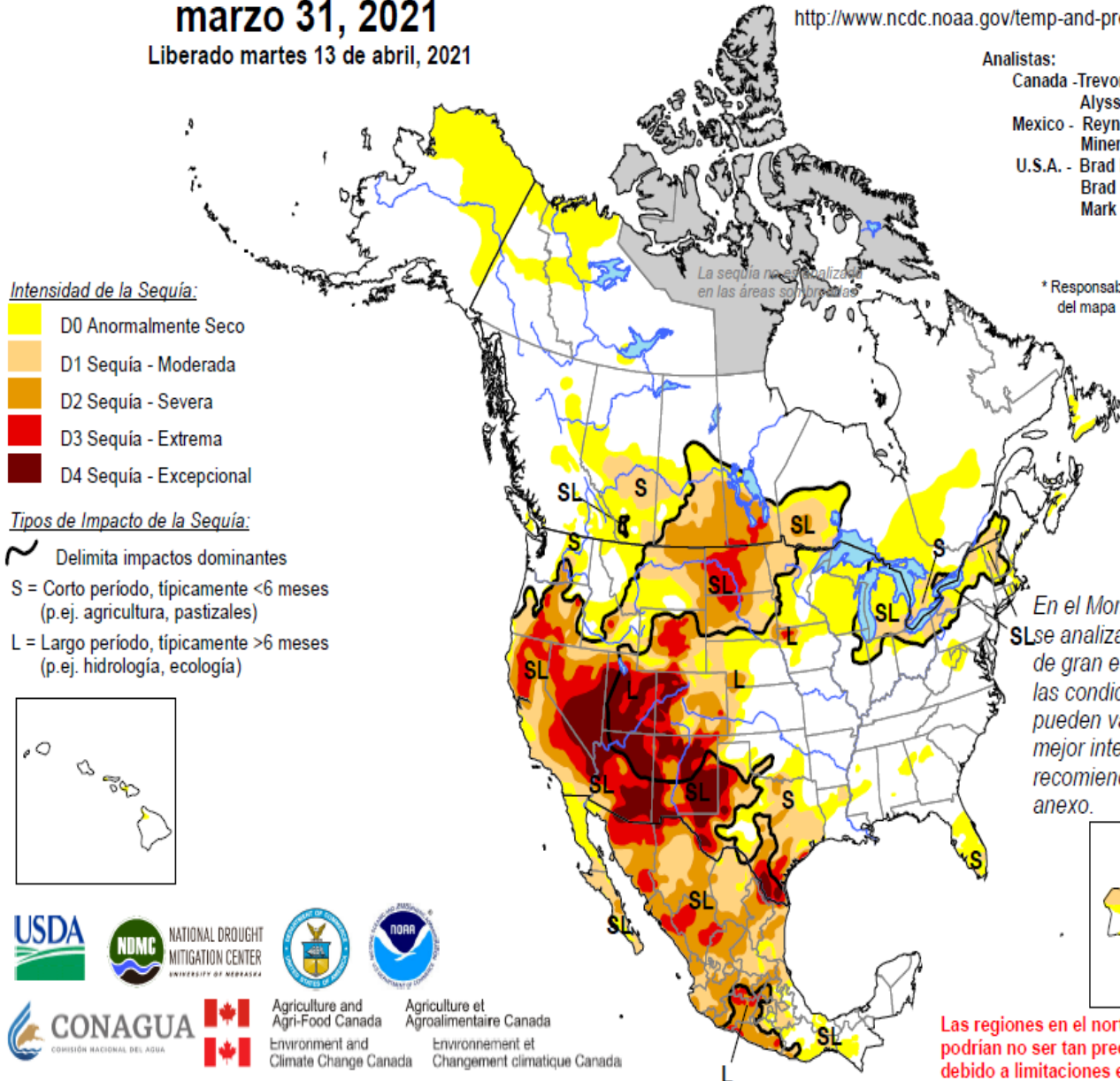
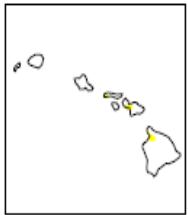
* Responsable de la integración del mapa

Intensidad de la Sequía:

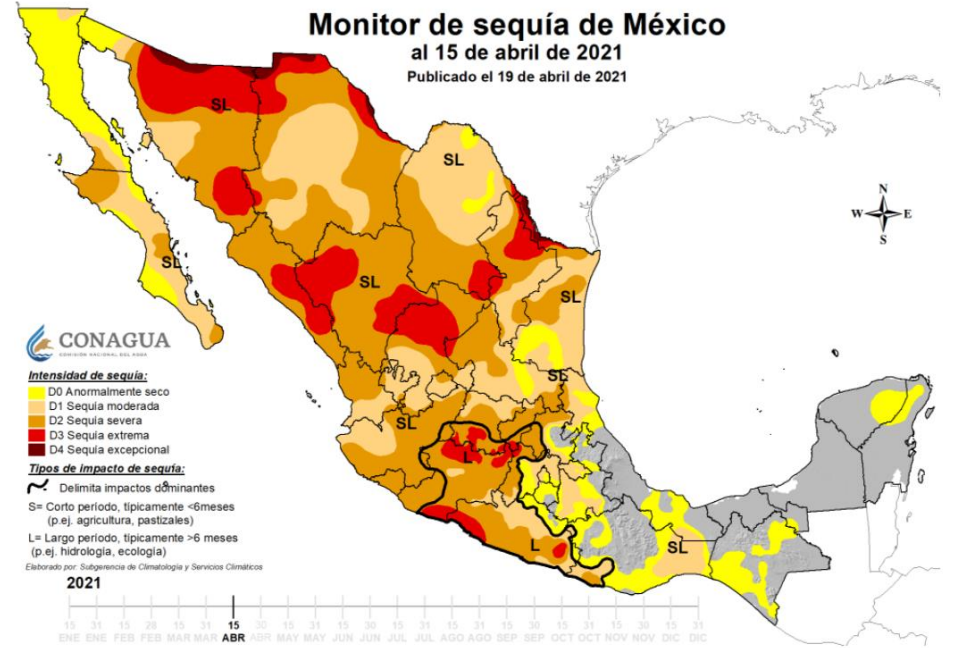
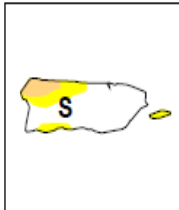
- D0 Anormalmente Seco
- D1 Sequía - Moderada
- D2 Sequía - Severa
- D3 Sequía - Extrema
- D4 Sequía - Excepcional

Tipos de Impacto de la Sequía:

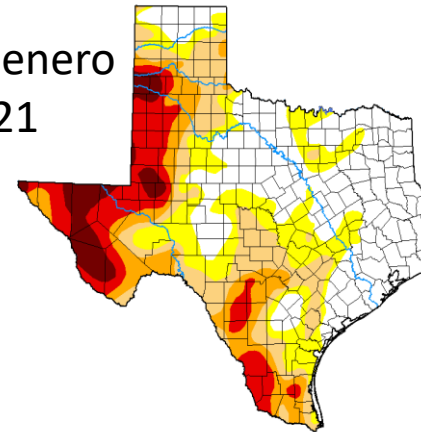
- Delimita impactos dominantes
- S = Corto periodo, típicamente <6 meses (p.ej. agricultura, pastizales)
- L = Largo periodo, típicamente >6 meses (p.ej. hidrología, ecología)



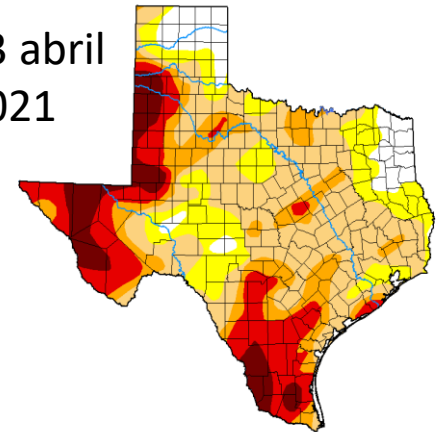
En el Monitor de Sequía se analizan condiciones de gran escala, por lo que las condiciones locales pueden variar. Para una mejor interpretación se recomienda ver el texto anexo.



26 enero 2021



13 abril 2021

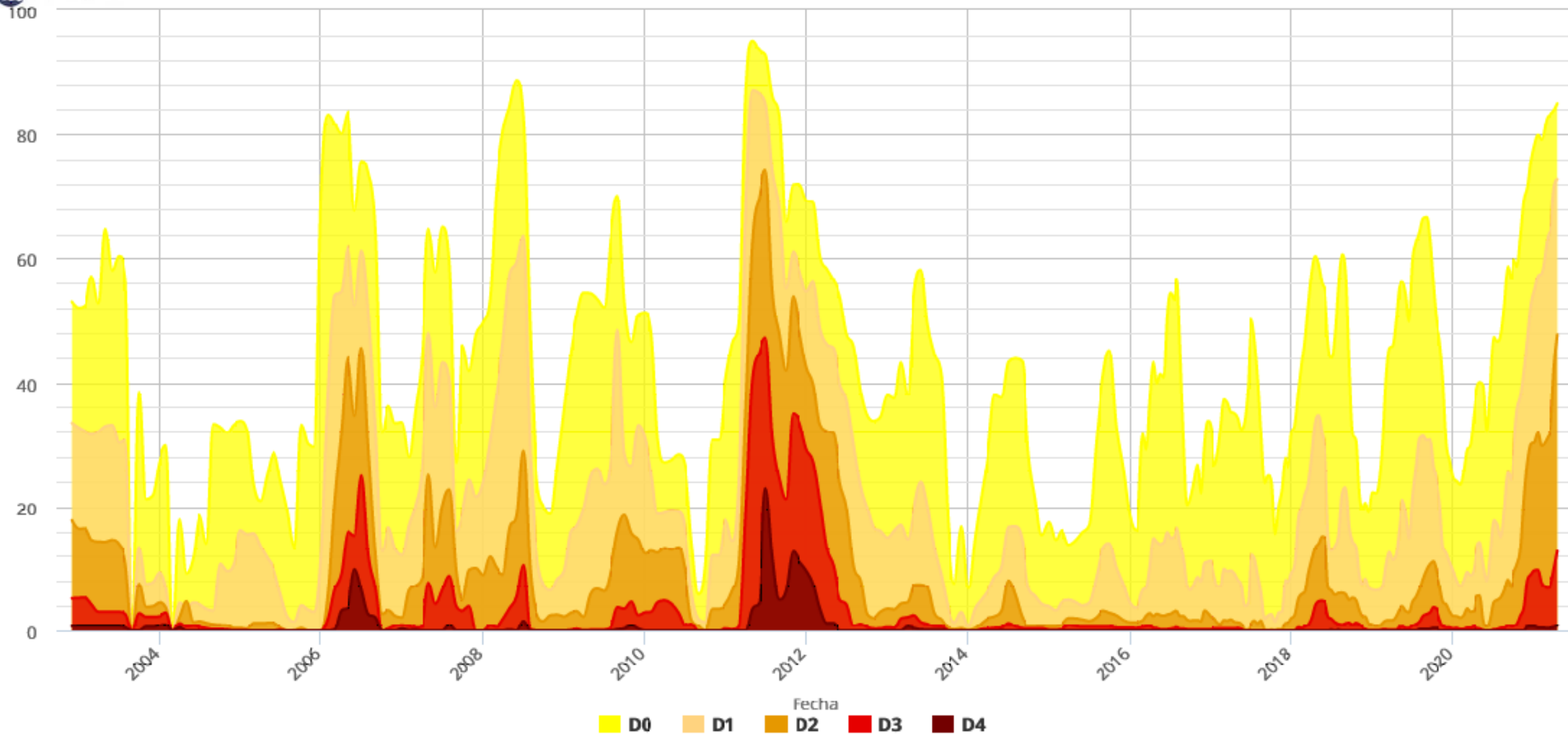


Las regiones en el norte de Canadá podrían no ser tan precisas como el resto, debido a limitaciones en la información.

Porcentaje de área afectada con sequía en México



PORCENTAJE_DE_AFECTACION_POR_SEQUIA_EN_MEXICO

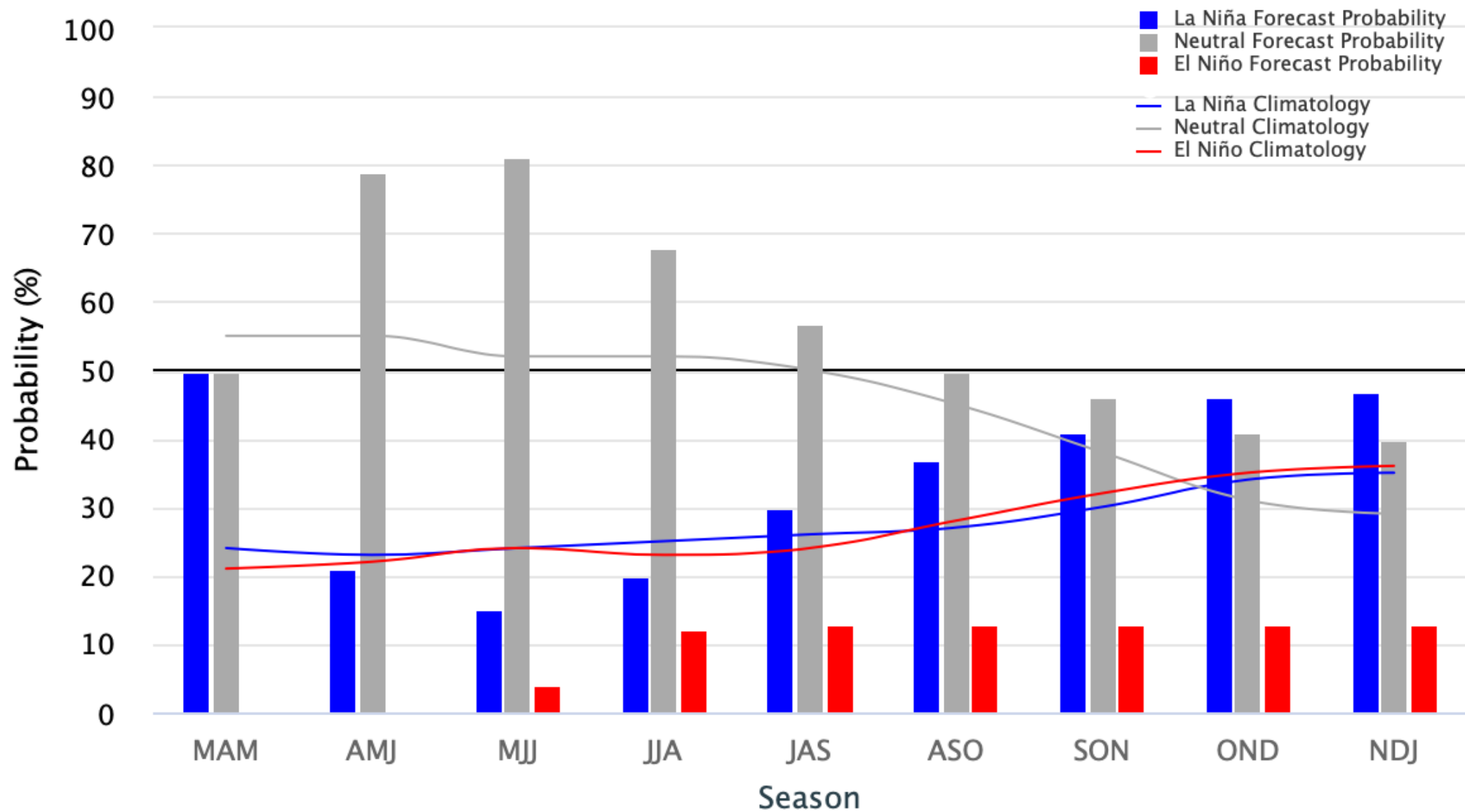


La gráfica muestra la evolución y el porcentaje de área del país afectada con una o varias categorías de sequía a nivel nacional

Early-April 2021 CPC/IRI Official Probabilistic ENSO Forecasts

ENSO state based on NINO3.4 SST Anomaly

Neutral ENSO: $-0.5\text{ }^{\circ}\text{C}$ to $0.5\text{ }^{\circ}\text{C}$





PANICO

PREOCUPACION

LLUVIA

EL
CICLO
HIDRO-ILOGICO

TOMA DE
CONCIENCIA

DESPREOCUPACION

SEQUIA

(De DROUGHT Network News)

Gracias!!