



Projet de terminal à conteneurs de Contrecoeur

Mise à jour

Octobre 2022

Ordre du jour

1. Quelques faits sur le projet
2. Le processus d'approvisionnement en cours
3. Environnement
4. Communications et relations avec la communauté
5. Consultations avec les Premières Nations

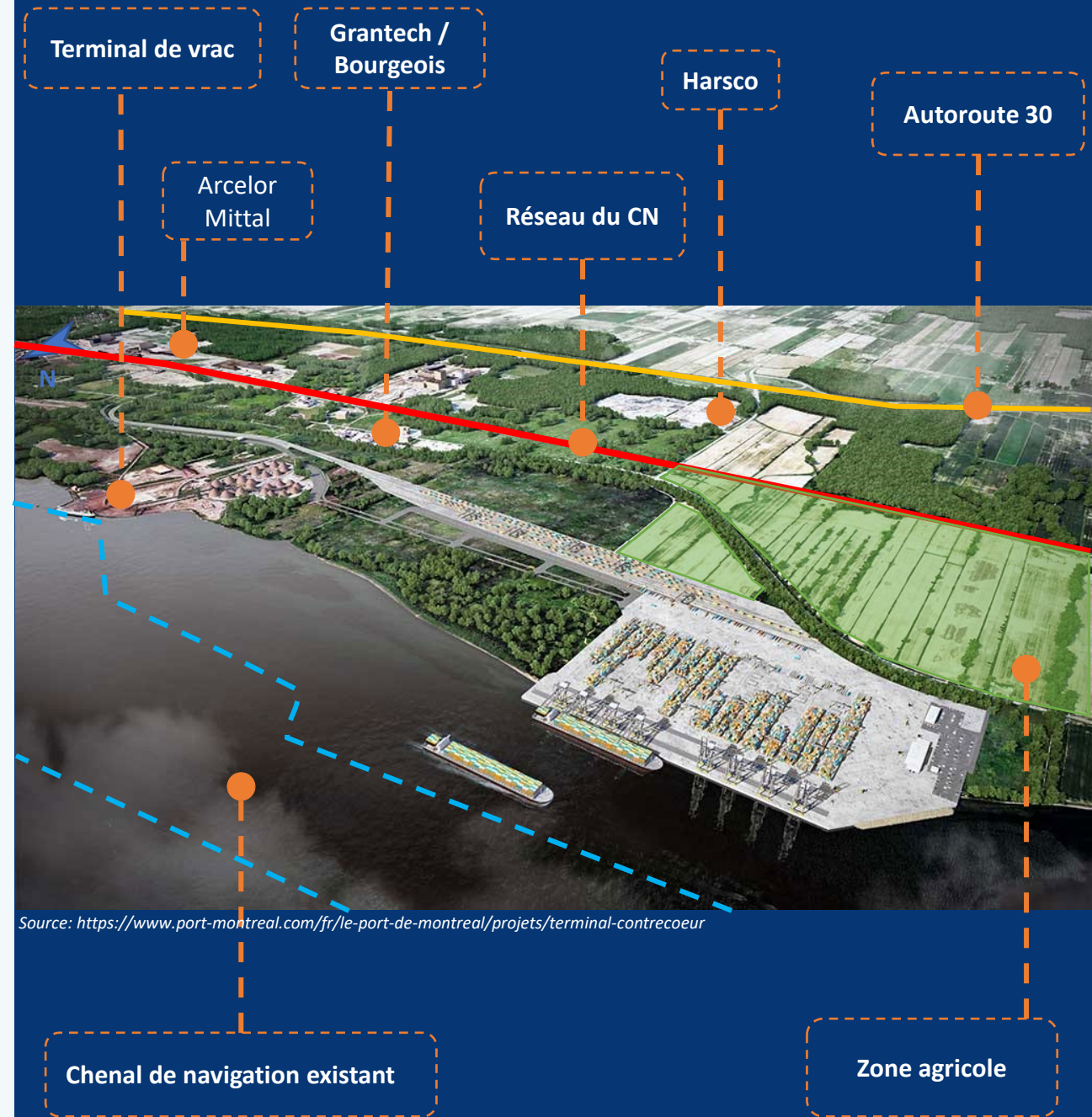
Quelques faits sur le projet



Le projet Contrecoeur

- Projet requis car le Port à Montréal est presque à pleine capacité
- Quai continu de 675 m pour assurer l'accostage simultané de 2 porte-conteneurs de 300 m de long
- Cour intermodale avec plusieurs voies de chargement/déchargement pour des trains de 10 000 pieds
- Les porte-conteneurs vont arrêter à Contrecoeur (pas de navigation additionnelle vers la voie maritime du Saint-Laurent)
- Projet estimé entre 750 M\$ et 950 M\$
- Processus d'évaluation d'impact débuté en 2016. Décision favorable reçue le 1^{er} mars 2021.

4



Le bureau de gestion de projet (BGP)

- Mise en place graduelle depuis le printemps 2021
- 20+ employés à ce jour

Objectifs :

- Faciliter la planification et la coordination du développement du projet jusqu'à sa construction complète
- Disposer d'une expertise spécifique au projet afin de répondre à des enjeux particuliers
- S'assurer que l'APM respecte les engagements et conditions de réalisation du projet
- Mettre en place une équipe dédiée sans compromettre les activités courantes



An aerial photograph of a coastline, showing white foam from waves crashing against a dark, rocky shore. The water is a deep blue, and the foam is bright white. The image is partially obscured by a large, curved yellow shape in the bottom right corner.

**Le processus
d'approvisionnement en
cours**

L'approche CCFEE pour nos besoins



Conception

Construction

Financement

Exploitation

Entretien

Pourquoi ?

- Partage de risques
- Accès à l'expertise la plus exhaustive possible
- Modèle éprouvé pour grands projets d'infrastructure

À la recherche d'un partenaire qui partage nos valeurs

Collaboration

Engagement

Innovation

Responsabilité



Partenaire stratégique qui deviendra un contributeur actif prêt à travailler en collaboration avec l'APM.

8



Exploitant possédant des relations étroites avec les sociétés d'expédition et qui s'engage à apporter de nouveaux clients à l'APM.



Partenaire très intéressé par l'innovation et l'efficacité.



Partenaire axé sur le maintien de bonnes relations avec les collectivités, qui reconnaît sa responsabilité à l'égard des collectivités avoisinantes.



Partenaire expérimenté possédant de solides connaissances dans les domaines de l'environnement et du développement durable.

1



Alimentation électrique à quai

2



Grues électrifiées et locomotives tier 4

3



Zéro émission pour 2040

4



Portail de camion automatisé

5



Reconnaissance Envision Or, LEED Or et ISO 14001. Membre de l'Alliance Verte.

Des valeurs sûres

- Réaliser des installations modernes, sécuritaires et adaptées pour faire face aux enjeux actuels et futurs
- Réaliser un terminal efficace et flexible qui pourra s'adapter aux changements du marché

L'APM et le Partenaire privé

Le PP aura de la *flexibilité* concernant :

- L'organisation et le séquençement des travaux
- La disposition des équipements de transbordement du terminal sur le site
- Le mode d'opération du terminal pendant la période d'exploitation

Le PP aura l'*obligation* de :

- Concevoir, construire et opérer le terminal
- Se conformer aux mêmes obligations que l'APM pour les effets environnementaux causés directement par la construction et l'opération
- Appliquer les clauses sur la responsabilité environnementale du PP (suivis des impacts, pénalités)

Les relations avec la communauté et les Premières Nations resteront sous la responsabilité de l'APM, mais le PP participera aux consultations

Processus international en deux étapes

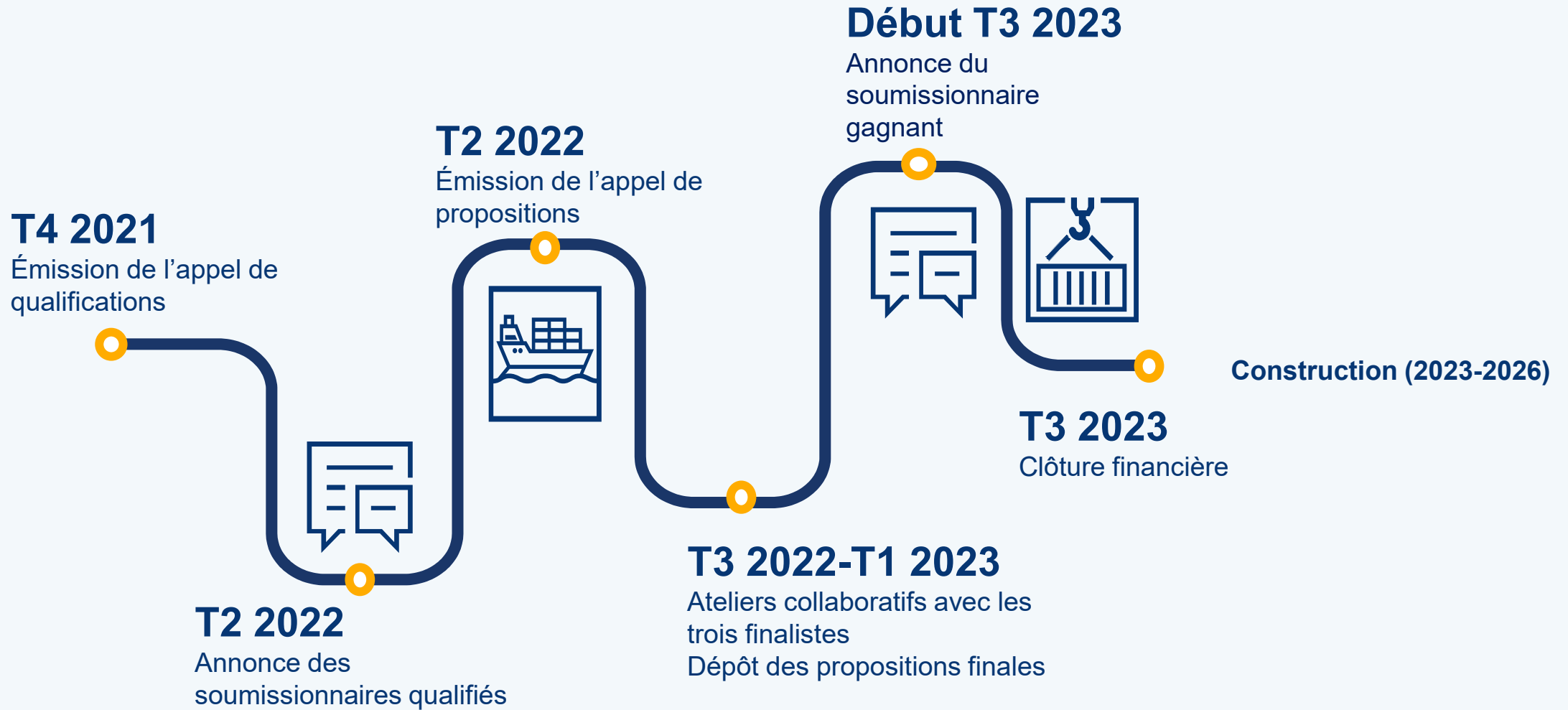
Appel de qualifications (AQ)

- L'AQ a été lancé à la mi-novembre et a été sur le marché durant quatre mois. Il a qualifié trois répondants
 - Axiom Infrastructure / Pomerleau Capital
 - Ports America
 - Terminal Investment Limited (TIL)
- Les soumissionnaires ont eu l'occasion de commenter et de soumettre des questions sur les documents d'approvisionnement
- Les soumissionnaires devaient démontrer leur expérience dans la conception, la construction et l'exploitation d'infrastructures portuaires nouvelles ainsi que dans la génération de nouveaux volumes d'expédition, entre autres critères

Appel de propositions (AP)

- L'AP entraînera la sélection d'un promoteur retenu pour concevoir, construire, financer, exploiter et entretenir le terminal Contrecœur
- L'AP sera publié en mai 2022
- Une série d'ateliers bilatéraux collaboratifs avec les soumissionnaires est prévue
- Les soumissionnaires auront également l'occasion de formuler des commentaires sur la version préliminaire de l'Entente de Projet tout au long du processus d'approvisionnement
- Le soumissionnaire retenu devrait être annoncé au T2 2023

Jalons du processus d'approvisionnement



Environnement



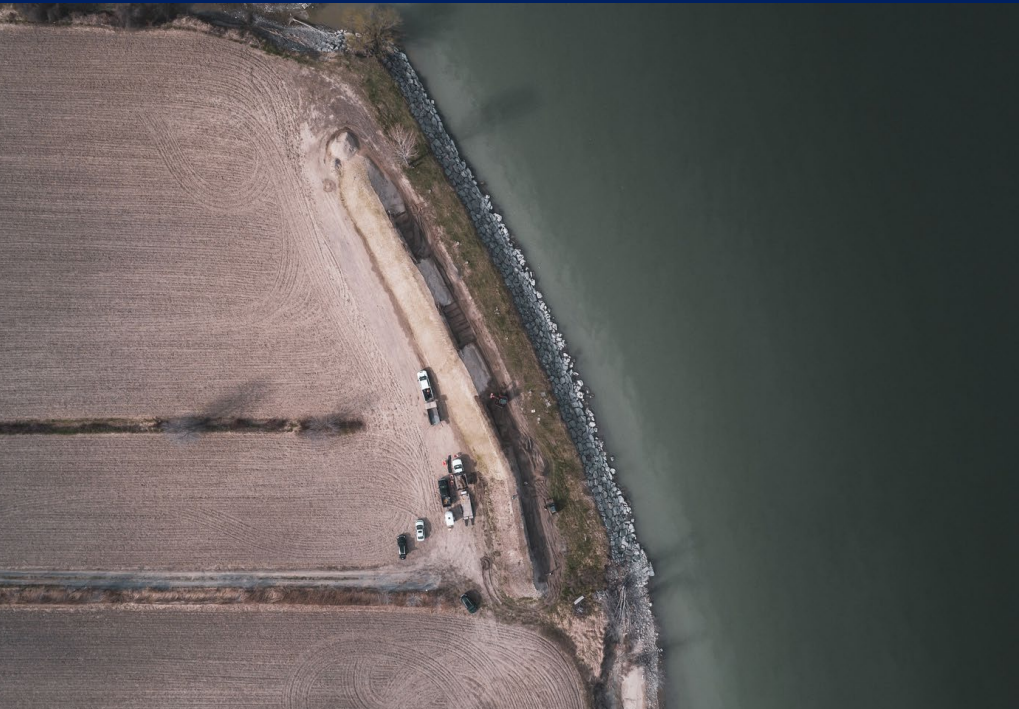
1^{er} mars 2021:

Déclaration de décision favorable du
Ministre de l'environnement du Canada
pour le projet de Contrecoeur

Déclaration de décision et engagements

- **387** conditions (Déclaration de décision)
- **268** engagements inclus dans l'étude d'impact
environnementale
- Total: **655 conditions**

Nous respecterons ces conditions et engagements, en
collaboration avec le futur partenaire privé.



Plan de compensation

Poisson

- Entente d'habitat de réserve entre MPO et APM (2007)
- Banque d'habitat de réserve (27 hectares) aux îles de Boucherville complété en 2012
- Suivis réalisés entre 2010-2019
- Lettre du MPO reçue en 2020 confirmant la conformité de l'habitat du poisson

Oiseaux aquatiques

- Banque d'habitat de réserve (27 hectares) aux îles de Boucherville complété en 2012
- Avis du MFFP sur la suffisance de la banque pour compenser les pertes d'habitat des oiseaux aquatiques (2022)



Plan de compensation

Hirondelle de rivage

- Installation de nichoirs en 2019 et 2020
- Déplacement d'un nichoir en 2022
- 1 200 trous potentiels - 6 nichoirs

Chauve-souris

- 3 condominiums à chauve-souris installés en 2021
- 12 nichoirs standards installés au printemps 2022



Plan de compensation (en cours)

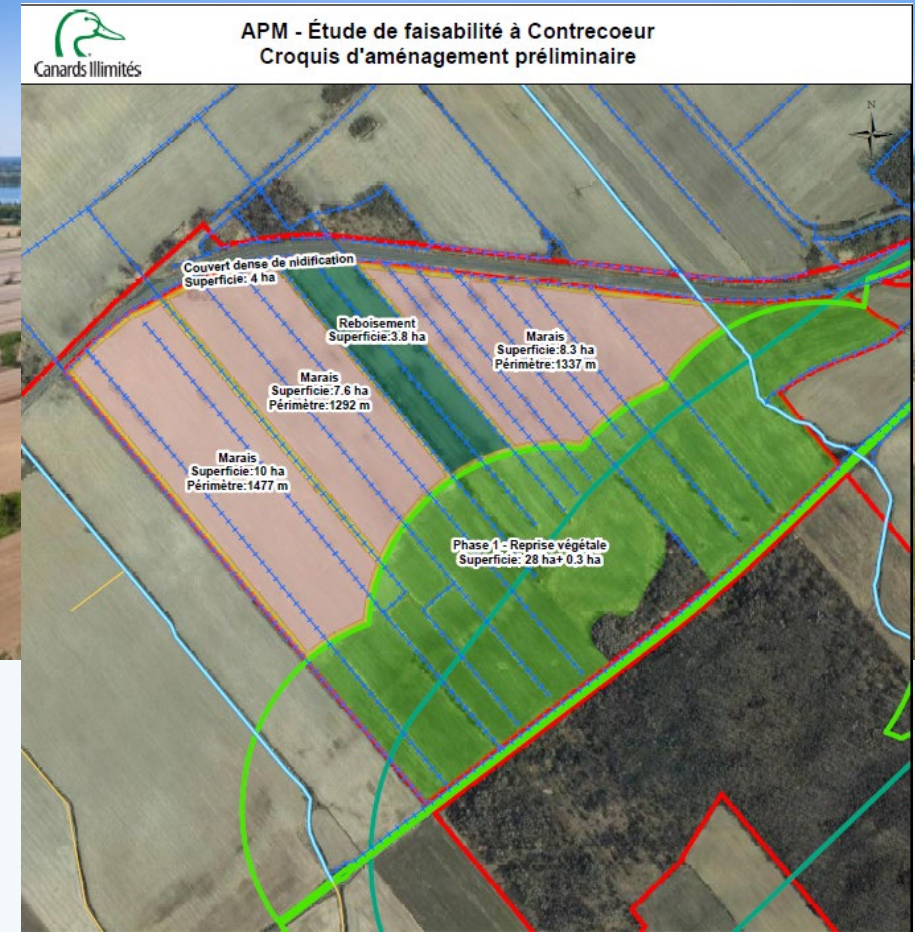
Habitat du chevalier cuivré

- Restauration de 2 hectares d'herbier (le double d'herbiers affectés)
- Programme d'amélioration de la qualité de l'eau dans le bassin versant de la rivière Richelieu
- Revue de littérature et priorisation des axes de recherche sur la reproduction *Moxostoma* (chevalier)
- Programme de sensibilisation des usagés du fleuve

Milieux humides

- Projet de marais de 30 ha sur le territoire de l'APM

Milieu forestier



Programmes de suivi

Milieu physique

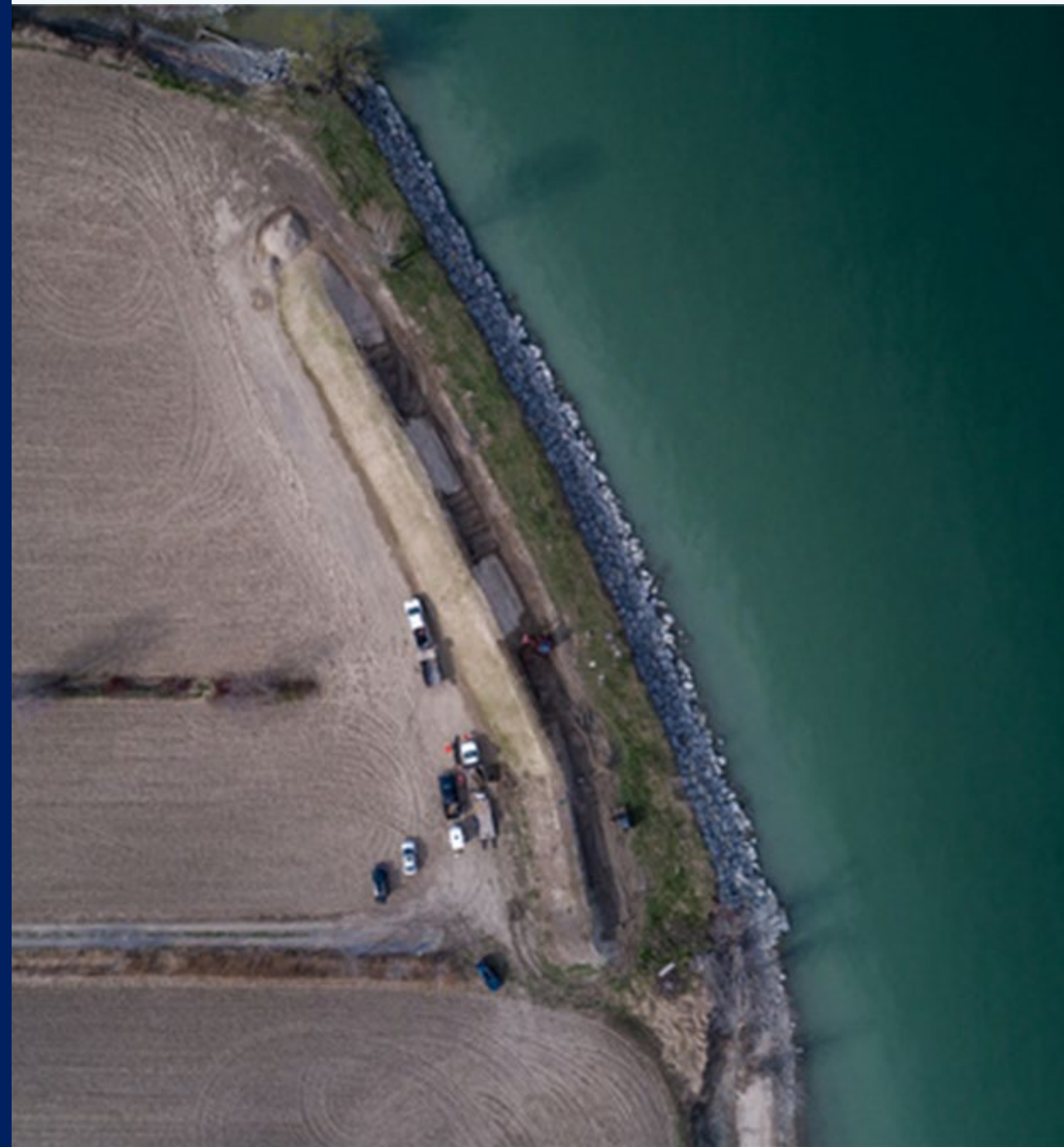
- Matières en suspension durant le dragage
- Effluents des bassins de sédimentation et de rétention
- Qualité de l'eau de surface
- Bruit et vibrations
- Qualité de l'air
- Gaz à effet de serre
- Changements au régime hydrosédimentaire et hydrodynamique (nouveau quai)
- Érosion des berges (TOT)



Programmes de suivi

Milieu biologique

- Herbiers
- Poisson
- Capture et relocalisation des mulettes
- Hironnelles de rivage
- Héronnière et oiseaux
- Milieux humides
- Rainette faux-grillon de l'Ouest
- Tortues
- Chauves-souris
- Remise en état par végétalisation suite aux travaux (talus)
- Végétaux (Matteucie fougère-à autruche et sanguinaire du Canada)



**Communications et
relations avec la
communauté**



Communications : principaux axes de visibilité

- Événements
- Information à l'industrie
- Relations avec les médias
- Matériel promotionnel et publicité



21

...en appui à divers besoins dont :

- garder nos **parties prenantes** informées de son avancement
- maintenir un **dialogue ouvert** avec celles-ci
- soutenir le **développement commercial** du futur terminal

PORT MONTREAL

Greener, smarter, better.
The Port of Montreal is expanding in Contrecoeur.

Learn more at www.port-montreal.com/en/contrecoeur

Trading with the World
12 572 abonnés
6 mois

PLEASE SHARE This #internationalRFQ is for the Port of Montreal new Contrecoeur terminal's Design-Build-Finance-Operate-Maintain (#DBFOM). The terminal will play a strategic role in developing the St. Lawrence trade corridor which supplies #Quebec, #Ontario and the #Midwest. Details <https://bit.ly/3nNYG5v>

N.A. New Container Terminal: request for qualifications

Relations avec la communauté

- Une cartographie de parties prenantes en préparation
- Un protocole de liaison avec la communauté et un mécanisme de gestion des plaintes sont en préparation
- **Activités ponctuelles de relations avec nos parties prenantes**
 - Rencontres de mise à jour du projet
 - Réponses à des demandes d'information citoyennes
 - Identification d'opportunités de collaboration (Contrecoeur, Verchères et MRC)
 - Activité de bénévolat : nettoyage de berges – mai 2022; guignolée de Contrecoeur –octobre 2022
 - Implication au CA de la Chambre de commerce et d'industrie de la Rive-Sud (CCIRS)
 - Prolongement du programme ALUS (4 ans) avec l'UPA-Montérégie – solutions fondées sur la nature déployées par des agriculteurs pour répondre à des enjeux environnementaux
 - Dons et commandites



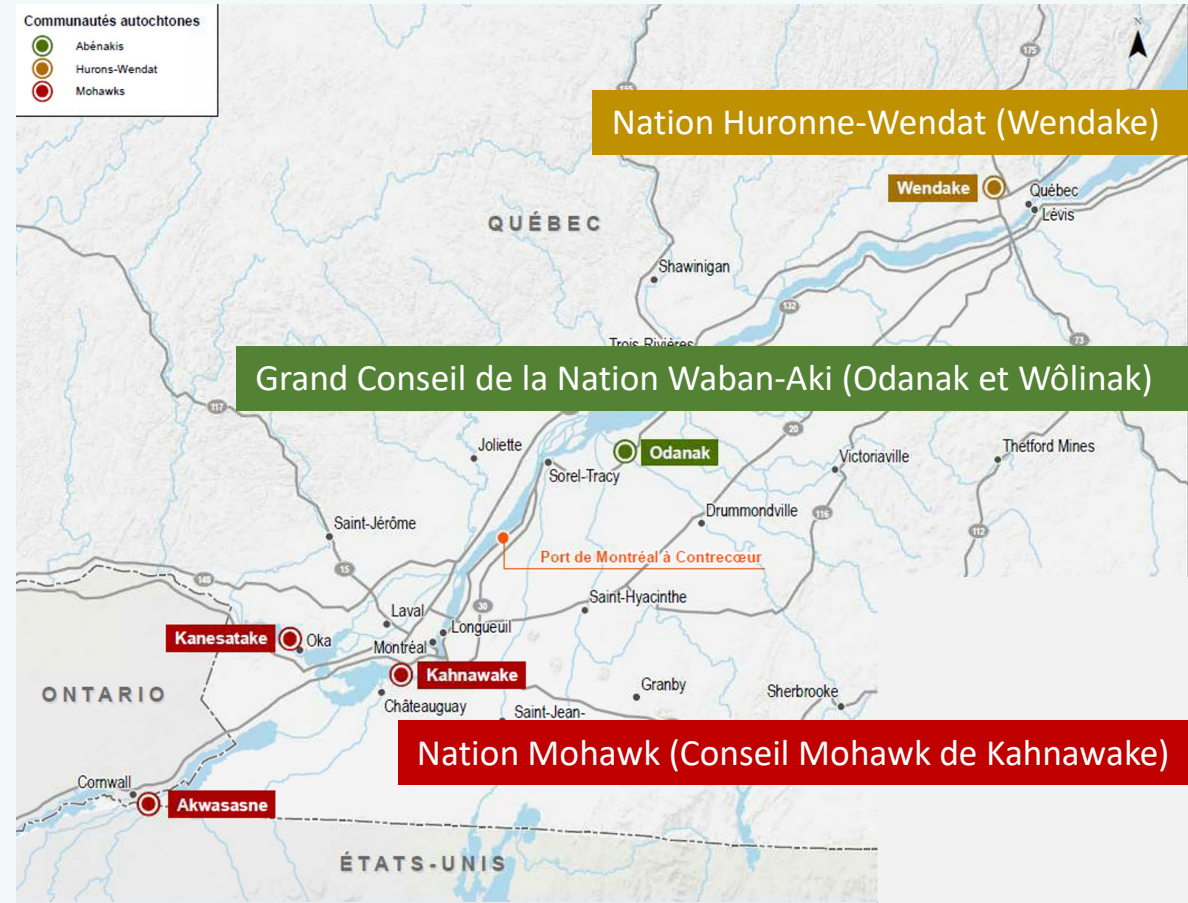
**Consultations avec
les Premières
Nations**



Relations avec les Premières Nations

- Relations initiées dans le contexte de l'évaluation environnementale du projet de Contrecoeur (depuis 2016).
- Trois Premières Nations:
 - La Nation Mohawk (Kahnawake)
 - Le Grand Conseil de la Nation Waban-Aki
 - La Nation huronne-wendat
- 120 conditions de la déclaration de décision impliquent les Premières Nations
- Rencontres de consultation pour établir nos méthodes de collaboration dans l'avenir.
- Mise sur pied d'un comité environnemental qui regroupe des experts et les Premières Nations

24





Administration portuaire de Montréal
2100, avenue Pierre-Dupuy, aile 1
Montréal, Québec, H3C 3R5

contrecoeur@port-montreal.com