



Port de Contrecoeur

Impacts environnementaux, sociaux et économiques

Le projet du Port de Contrecoeur

Un site permettant d'accueillir :

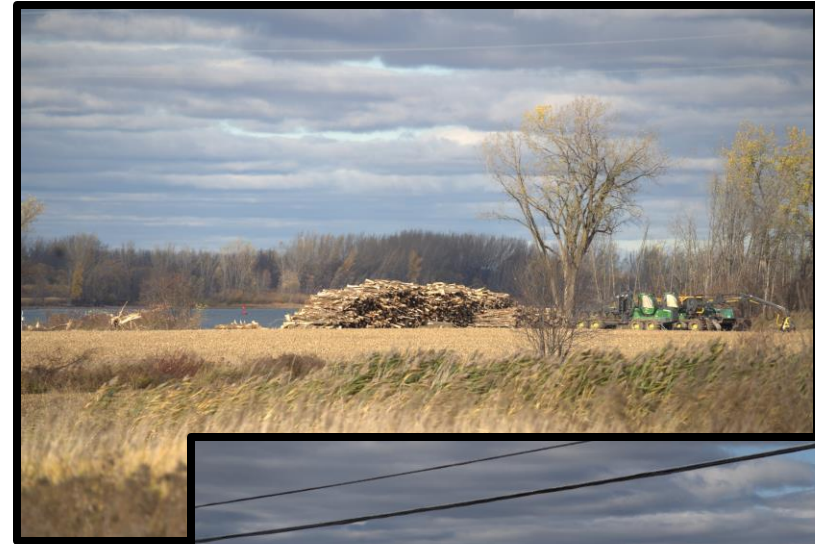
- 1,15 million de conteneurs EVP (équivalent vingt pieds)
- 2 postes à quai
- 1 cour ferroviaire
- Services connexes (en zone industrielle de la ville de Contrecoeur)



*Ce projet augmenterait la capacité du Port de Montréal d'environ 60 %.
(Source : Administration Portuaire de Montréal)*

Impacts environnementaux sur le terrain du futur Port

- Forêt mature de 13 000 arbres rasés
- 245 acres de terres agricoles bétonnées
- Milieux humides détruits
- Création d'un immense îlot de chaleur (grandeur = 96 terrains de football)
- Espèces en péril et mesures de compensation incertaines



Impacts environnementaux sur le fleuve Saint-Laurent

- Dragage de 750000 M cubes de sédiments contaminés
- Destruction d'un habitat essentiel du chevalier cuivré
- Disparition de 675 M de rives naturelles
- Augmentation de l'érosion des berges
- Impact sévère sur la réserve faunique des îles de Contrecoeur



Impacts environnementaux en Montérégie

- Ajout de 1200 camions par jour
- Circulation des 4000 travailleurs pour la construction et 500 permanents
- Ajout de 8 à 9 trains de 3,5 à 4 km par semaine
- 275 portes conteneurs par année



Impacts sur la santé des citoyens

- Ajout de GES et d'émissions polluantes de la machinerie
- Ajout de GES et d'émissions polluantes des navires à quai qui brûlent du mazout
- Destruction de la forêt qui agissait comme un poumon naturel dans la zone industrielle lourde
- Augmentation possible du taux de maladies pulmonaires, cardiaques et de cancers, déjà élevé dans la région (source étude Santé publique 2016)



Impacts sociaux

- Ajout de 4000 travailleurs par jour pour la construction
- Pression sur le logement non planifié par les Villes
- Augmentation du coût des loyers
- Augmentation de la circulation sur toutes les routes
- Piste cyclable non sécuritaire dans le secteur du port
- Route 132 et autoroute 30 en mauvais état à cause des camions



Critiques face au suivi des 387 conditions de l'AEIC et mesures de compensation

Comment seront-elles toutes contrôlées et par qui?

Exemple des compensations pour l'habitat du chevalier cuirré, l'hirondelle des rivages, la rainette faux-grillon et la forêt détruite :

- L'efficacité des mesures proposées par le port ne sont pas démontrées.
- Plusieurs experts et scientifiques les jugent inefficaces.



Impacts économiques non justifiés

Selon une récente étude universitaire de M.Pineault de l'Institut des sciences de l'environnement de l'UQAM et M.Chevalier, doctorant de l'université de Waterloo :

- Le futur Port de Contrecœur serait sous-utilisé et non rentable.
- Le Port de Montréal est loin d'être saturé et rate ses cibles de trafic.
- Le Port de Montréal et le futur à Contrecœur incapables d'accueillir 70 % de la flotte mondiale de porte-conteneurs.
- Le Port de Montréal manipule 1,5 million de conteneurs depuis 10 ans (2024 à 2014) et ne rencontre pas la croissance prévue des études de Lavalin (2017) qui prévoyait dès 2026 plus de 2 millions.

≡  **INFO** À la une En continu En bref Vidéos ↗ Mon fil

Port de Montréal : le projet Contrecœur, un futur « éléphant blanc », selon une étude

Les actions de Vigie Citoyenne Port de Contrecoeur

- Rassemblements citoyens de Vigie -Informer et Mobiliser
- Communiqués de presse et diffusion
- Entrevues dans les médias (Télévision, Radio, Presse écrite, Sites web)
- Présence aux Conseils municipaux de Contrecoeur et Verchères
- Présence lors de conférences sur l'environnement
- Réseautage avec Mères au front, Mobilisation 6600, MARE, SNAP Québec

Vigie Citoyenne Port de Contrecoeur – Couverture médiatique

LEDEVOIR

Toutes les sections | Besoin d'aide? FAIRE UN DON MON COMPTE

ACCUEIL | ACTUALITÉS | ENVIRONNEMENT

Des manifestants dénoncent les conséquences du projet d'expansion du port de Contrecoeur

«On ne peut plus faire une économie qui détruit notre environnement», a lancé la porte-parole d'un groupe citoyen.

Publié et mis à jour le 26 oct. 2025

5 min.

les affaires

DÉCOUVREZ NOUS ÉVÉNEMENTS

Dernières nouvelles Bourse Mes finances Dossiers Contenus partenaires Secteurs

Tarifs douaniers Dollar sous pression Groenland 1 an de Donald Trump

Accueil | Secteurs | Manufacturier

Contrecoeur: l'expansion du port ne serait pas rentable

LA PRESSE CANADIENNE | MIS À JOUR LE 13 JANVIER 2026

PARTAGER f t in e

egroupement Vigie citoyenne Port de Contrecoeur, le Contrecoeur dimanche.

Le Contrecourant.com VOTRE MÉDIA HYPERLOCAL INDÉPENDANT 10^{ans} 2015-2025
Calixa-Lavallée - Contrecoeur - Saint-Antoine - Saint-Marc - Saint-Roch - Verchères

TVRS
VOTRE TÉLÉVISION SUR LA RIVE-SUD

La **Relève**

Les **2 Rives**

Sorel-Tracy Info

CJSO
101.7 FM
FM 103,3
La radio allumée

RADIO | TÉLÉVISION | INTERNET
TVA

LE JOURNAL DE MONTRÉAL

LA PRESSE

LE DEVOIR

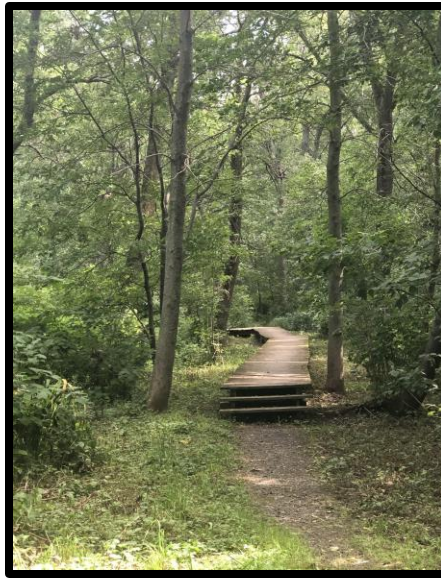
Vigie Citoyenne Port de Contrecoeur – Rassemblements citoyens



Vigie Citoyenne Port de Contrecoeur – Manifestations et réseautage



Que souhaitons-nous pour les générations futures?



Un parc public accessible à tous sur le fleuve?

Un port polluant et non viable économiquement?

Un « éléphant blanc » au coût de 2,3 milliards subventionné par nos taxes?

Nous demandons un moratoire pour le Port de Contrecoeur !

Merci!

Nous vous invitons à nous suivre sur les réseaux sociaux :



Ainsi que sur notre site Internet : **Vigie citoyenne - Port de Contrecoeur**



<https://www.vigieportdecontrecoeur.com>

