



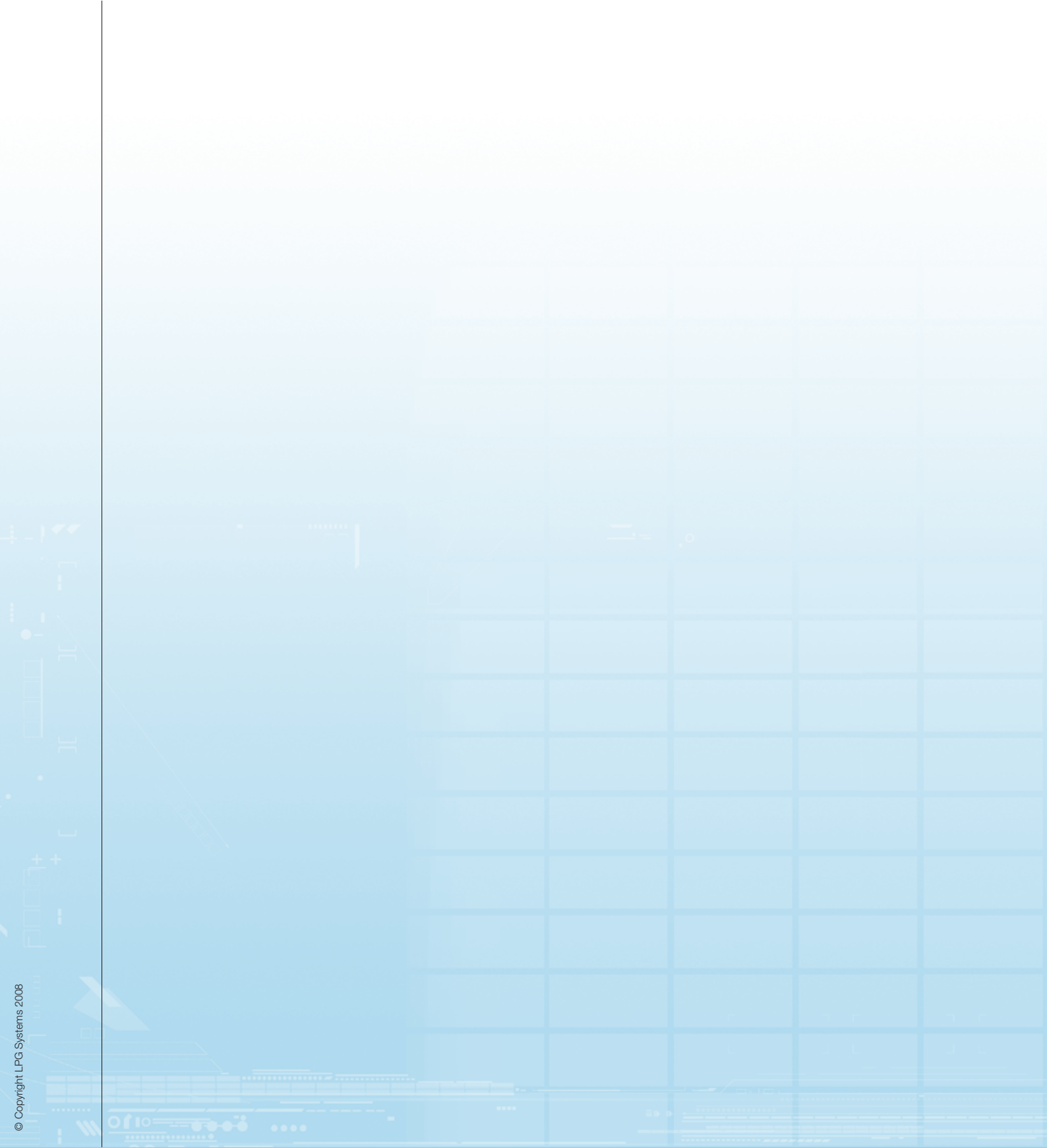
# Lipomassage™

BY ENDERMOLOGIE®



# Expertise

Scientific Research Department LPG Systems, Sophia-Antipolis, France





## *CELLU M6®: 20 ANNI DI ESPERIENZA*

Inizialmente utilizzato nel trattamento delle sequele da ustioni, fu osservato anche un effetto inaspettato sulla diminuzione della plica adiposa e dell'aspetto a buccia d'arancia della pelle.



*A PARTIRE DAL 1986, OLTRE 18 MILIONI DI PERSONE TRATTATE IN TUTTO IL MONDO  
E NESSUN INCIDENTE IN MATERIA DI VIGILANZA SUI DISPOSITIVI MEDICI.*

## *OGGI: LIPOMASSAGE™*

*L'UNICA TECNICA SCIENTIFICAMENTE PROVATA CHE CONSENTE DI TRATTARE I  
GRASSI RESISTENTI ALL'IGIENE ALIMENTARE E ALL'ESERCIZIO FISICO.*



## *LA MECCANOTRASDUZIONE*

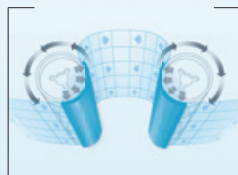
La stimolazione meccanica superficiale prodotta dai manipoli di trattamento del Cellu M6 invia un segnale in profondità alle cellule che attiva diverse risposte biologiche.



## AZIONI LIPOMASSAGE™

Nel complesso, 16 studi pubblicati da equipe francesi, americane o italiane, oltre 100 relazioni nel corso di congressi medici (vedere il sito Web [www.cosire-lpg.com](http://www.cosire-lpg.com)) che dimostrano le 4 azioni del Lipomassage.

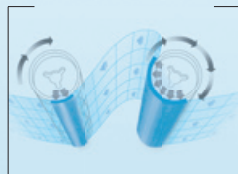
### 4 Assi:



ROLL'IN

Eliminare

→ adiposità



ROLL'UP

Ridefinire

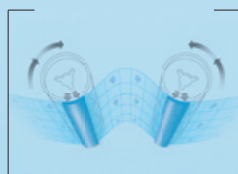
→ plica glutea antiestetica, asimmetrie destra/sinistra



ROLL'UP  
Maggiore

Levigare

→ cellulite



ROLL'OUT

Rassodare

# 1. AZIONE ELIMINARE



## STUDI SCIENTIFICI

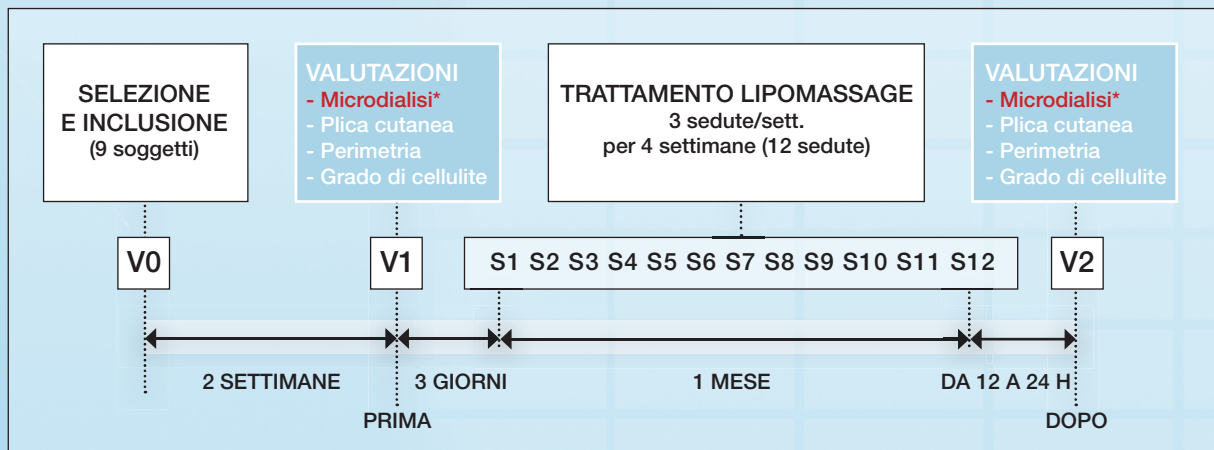
### Effetto sugli adipociti: uno studio di riferimento

1. MONTEUX C. & LAFONTAN M. Use of the microdialysis technique to assess lipolytic responsiveness of femoral adipose tissue after 12 sessions of mechanical massage technique. Submitted.

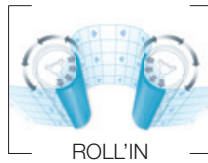
#### Particolarità dello studio:

- > Collaborazione con il Prof. Lafontan, specialista a livello mondiale del tessuto adiposo
- > Uso di una tecnica d'avanguardia: la microdialisi\*
- > Studio sul tessuto adiposo femorale, noto per la sua «pigrizia nell'eliminare»
- > Uso del LIPOMASSAGE (3 x/settimana per 1 mese, ossia 12 sedute)

#### SCHEMA DELLO STUDIO



\* La microdialisi consiste nell'impiantare sonde a doppia circolazione nel tessuto adiposo al fine di valutare, in un dato momento, la lipolisi tramite il dosaggio del glicerolo libero.



**Eliminare**

Ridefinire

Levigare

Rassodare

## STUDI SCIENTIFICI (segue)

### Effetto sugli adipociti: uno studio di riferimento (segue)

#### CARATTERISTICHE DEI SOGGETTI

	Media $\pm$ SD	Min-Max
Età, anni	41.2 $\pm$ 3.6	36-45
Altezza, cm	164.89 $\pm$ 8.34	155-180
Peso, kg	74.37 $\pm$ 13.44	60-97
Indice di massa corporea, kg/m <sup>2</sup>	27.16 $\pm$ 0.95	22.58-29.94

#### RISULTATI CLINICI

Diminuzioni significative delle misure di perimetria, plica cutanea e grado di cellulite dopo 12 sedute di Lipomassage.

	PRIMA LIPOMASSAGE	DOPO LIPOMASSAGE	P
Circonferenza vita (cm)	97.8 $\pm$ 3.6	96.1 $\pm$ 3.6	<0.01
Circonferenza fianchi (cm)	108.7 $\pm$ 4.0	108.6 $\pm$ 4.0	NS
Circonferenza coscia destra (cm)	64.7 $\pm$ 3.8	61.6 $\pm$ 3.0 (-3.3 cm)	<0.01
Circonferenza coscia sinistra (cm)	64.7 $\pm$ 3.8	61.4 $\pm$ 3.0 (-3.1 cm)	<0.01
Plica cutanea destra (mm)	28.4 $\pm$ 1.7	24.8 $\pm$ 1.4	<0.001
Plica cutanea sinistra (mm)	28.4 $\pm$ 1.7	24.6 $\pm$ 1.4	<0.001
Grado di cellulite	2.4 $\pm$ 0.2	1.7 $\pm$ 0.2	<0.01

[7]

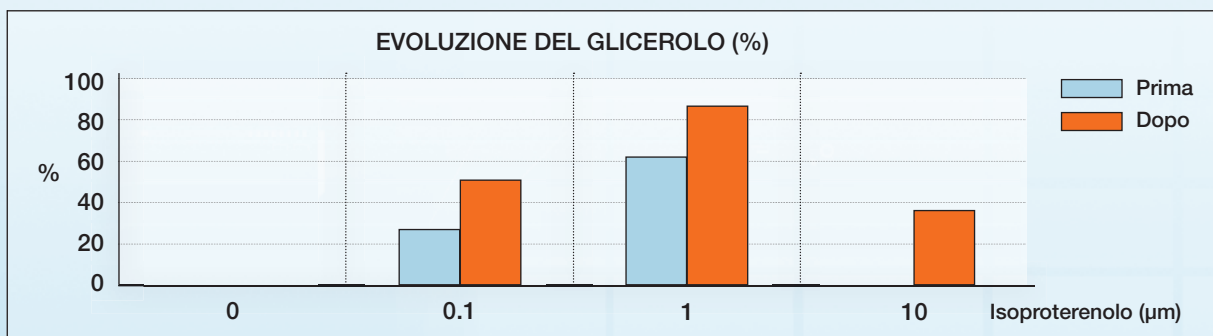
# 1. AZIONE ELIMINARE

## STUDI SCIENTIFICI (segue)

### Effetto sugli adipociti: studio di riferimento (segue)

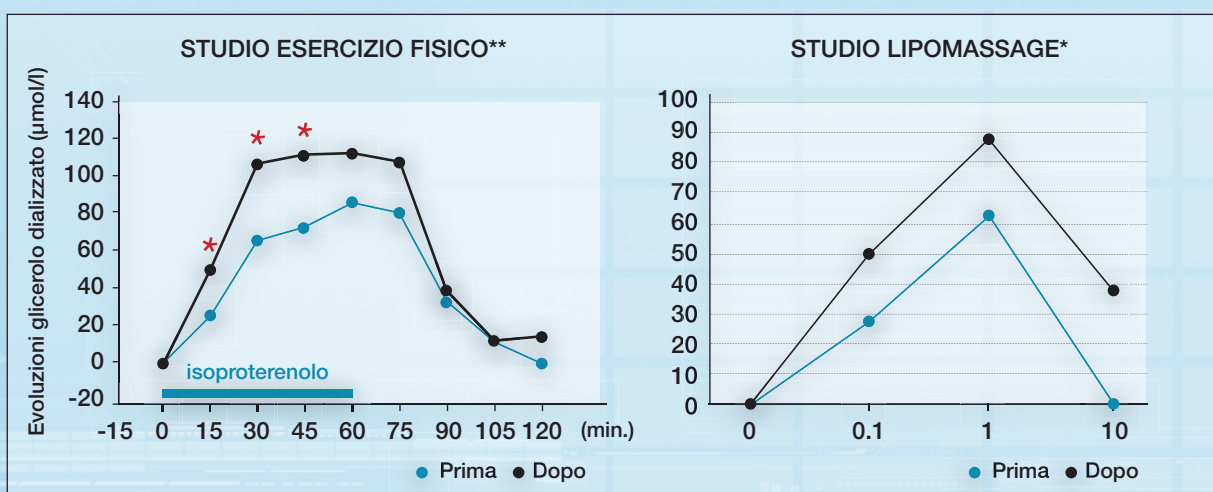
#### RISULTATI METABOLICI

Significativo miglioramento dell'eliminazione dei grassi dopo 12 sedute di Lipomassage (migliore reattività del tessuto adiposo femorale grazie alla risensibilizzazione dei recettori  $\beta$  lipolitici).



#### CONFRONTO DI RISULTATI

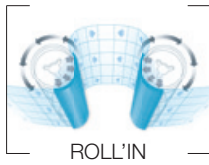
La conclusione è identica a quella di uno studio realizzato sull'effetto di 4 mesi di esercizio intenso sul tessuto addominale di uomini in sovrappeso.\*\*



\* MONTEUX C & LAFONTAN M. Use of the microdialysis technique to assess lipolytic responsiveness of femoral adipose tissue after 12 sessions of mechanical massage technique (submitted)

\*\* Moro et al. *Medecine & Science in Sports & Exercice* 2005, 37: 1126-1132





**Eliminare**

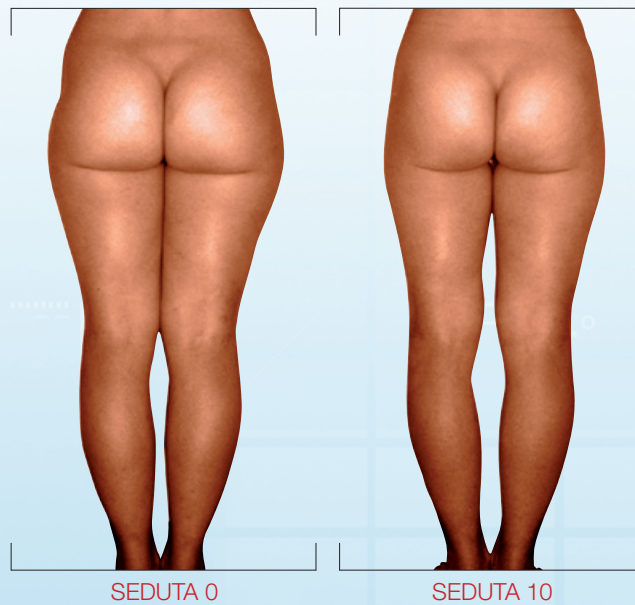
Ridefinire

Levigare

Rassodare

## RISULTATI CLINICI

### Effetto sugli adipociti



ETÀ  
33 anni

LIPOMASSAGE  
Roll'in: 60%  
Roll'up: 30%  
Roll'out: 10%



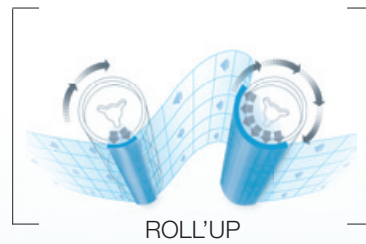
ETÀ  
42 anni

LIPOMASSAGE  
Roll'in: 20%  
Roll'up: 50%  
Roll'out: 30%

ETÀ  
38 anni

LIPOMASSAGE  
Roll'in: 50%  
Roll'up: 40%  
Roll'out: 10%

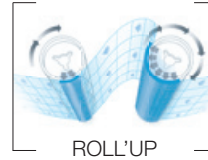
## 2. AZIONE RASSODARE



### STUDI SCIENTIFICI

#### **Miglioramento della silhouette, perdita di centimetri: 7 studi di riferimento**

1. MONTEUX C. & LAFONTAN M. Use of the microdialysis technique to assess lipolytic responsiveness of femoral adipose tissue after 12 sessions of mechanical massage technique. Submitted.
2. ORTONNE J.P. et al. Treatment of cellulite: Effectiveness and sustained effect at 6 months with Endermologie® demonstrated by several quantitative evaluation methods. *Nouv. Dermatol.* 2004; 23: 261-269
3. KINNEY B. Liposuction surgery and the use of Endermologie®. *Journal of Cutaneous Laser Therapy* 2001; 3: 24
4. DABB R.W. A combined Program of Small-volume Liposuction, Endermologie® and Nutrition: A Logical Alternative. *Aesthetic Surg J* 1999, 19 (5); 388-97
5. CHANG P et al. Noninvasive Mechanical Body Contouring: Endermologie® A One-Year Clinical Outcome Study Update. *Aesth. Plast. Surg.* 1998, 22; 145-53
6. ERSEK R.A., et al. Noninvasive Mechanical Body Contouring: A Preliminary Clinical Outcome Study. *Aesth. Plast. Surg.* 1997, 21; 61-67
7. DAVER J. Une nouvelle méthode instrumentale du traitement de la cellulite. *Médecine au féminin* 1991, n°39, p.25-34



Eliminare

**Ridefinire**

Levigare

Rassodare

## STUDI SCIENTIFICI (segue)

### Miglioramento della silhouette, perdita di centimetri: 7 studi di riferimento (segue)

#### MISURA DELLE CIRCONFERENZE

Riduzione significativa dei perimetri corporei\*:

	DOPO 7 sedute	DOPO 14 sedute
<b>ERSEK 1997</b>	1.38 cm (n= 22)	2.84 cm (n= 6)
<b>CHANG 1998</b>	1.19 cm (n= 46)	1.83 cm (n= 39)

\* Circonferenze misurate su 5 siti anatomici, di cui è stata successivamente calcolata la media (vita, fianchi, cosce, ginocchia, caviglie)

#### MISURA DELLA CIRCONFERENZA COSCIA

Riduzione significativa della circonferenza coscia:

<b>DAVER 1991</b>	3.5 cm (n= 12)	<b>20 sessioni</b>
<b>ORTONNE 2004</b>	1 cm (A 4.3 cm) (n= 30)	<b>16 sessioni</b>
<b>LAFONTAN 2007 (Lipomassage)</b>	3.3 cm (A 8 cm) (n= 9)	<b>12 sessioni</b>



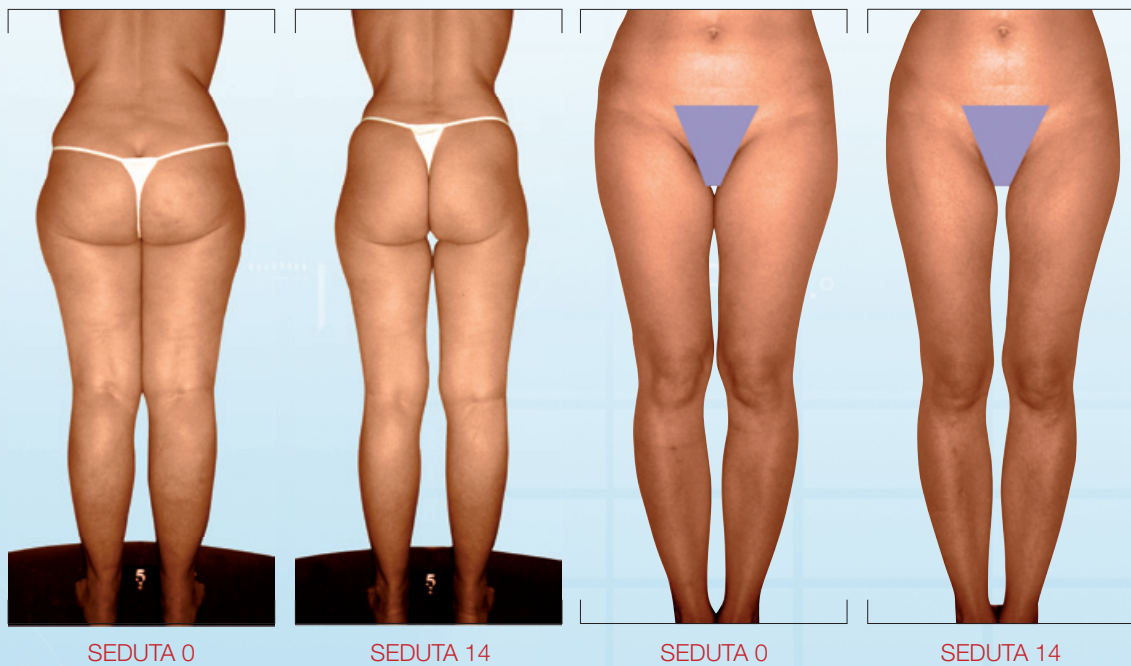
LIPOMASSAGE: PIÙ RISULTATI IN MENO SEDUTE

[11]

## 2. AZIONE RIDEFINIRE

### RISULTATI CLINICI

**Miglioramento della silhouette, perdita di centimetri**



SEDUTA 0

SEDUTA 14

SEDUTA 0

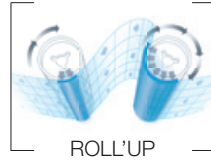
SEDUTA 14

ETÀ  
38 anni

LIPOMASSAGE  
Roll'in: 50%  
Roll'up: 40%  
Roll'out: 10%

ETÀ  
30 anni

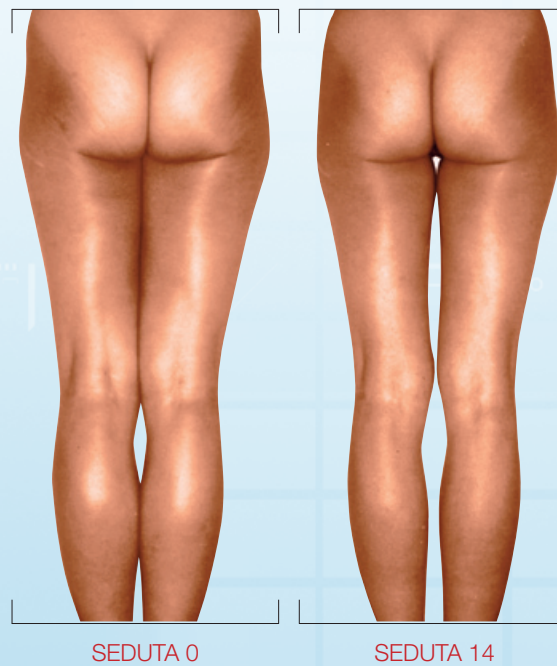
LIPOMASSAGE  
Roll'in: 33%  
Roll'up: 33%  
Roll'out: 33%



Eliminare	<b>Ridefinire</b>	Levigare	Rassodare
-----------	-------------------	----------	-----------

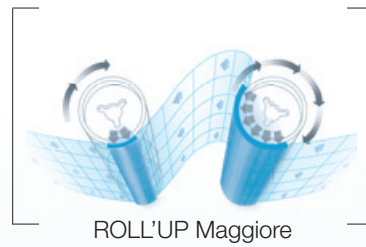
## RISULTATI CLINICI (segue)

### Miglioramento della silhouette, perdita di centimetri (segue)



ETÀ  
30 anni  
LIPOMASSAGE  
Roll'in: 30%  
Roll'up: 50%  
Roll'out: 20%

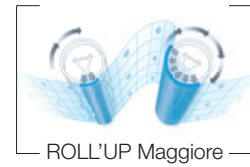
### 3. AZIONE LEVIGARE



#### STUDI SCIENTIFICI

##### **Effetto antiadiposità, anticellulite: 7 studi di riferimento**

1. ORTONNE J.P., et al. M. *Treatment of cellulite: Effectiveness and sustained effect at 6 months with Endermologie® demonstrated by several quantitative evaluation methods. Nouv. Dermatol.* 2004; 23: 261-269
2. KINNEY B. *Endermologie® (the LPG® Technique) and cellulite: my clinical practice. Journal of Cutaneous Laser Therapy* 2001; 3: 15-16.
3. La TRENTA G.& MICK S. *Endermologie® after External Ultrasound-assisted lipoplasty (EUAL) versus EUAL alone. Aesthetic Surg J* 2001, 21 (2); 128-36
4. La TRENTA G. *Endermologie® versus Liposuction with External Ultrasound Assist. Aesthetic Surg J* 1999, 19 (6); 452-58.
5. FODOR P.B. *Endermologie® and Endermologie®-assisted Lipoplasty Update. Aesthetic Surg J* 1998, 18 (4); 302-04
6. FODOR P.B. *Endermologie® (LPG): Does It Work? Aesth. Plast. Surg.* 1997, 21; 68
7. CUMIN M.C. *Use of LPG System during lipoaspirations (185 cases) J. Méd. Esth. et Chir. Derm., Vol XXIII, 91, Septembre 1996, p.185-188*



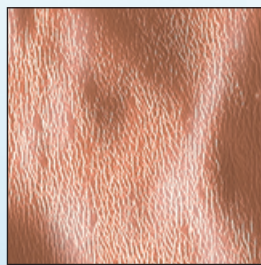
Eliminare	Ridefinire	<b>Levigare</b>	Rassodare
-----------	------------	-----------------	-----------

## STUDI SCIENTIFICI (segue)

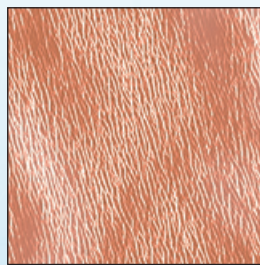
### **Effetto antiadiposità, anticellulite: 7 studi di riferimento (segue)**

#### IMPRONTE CUTANEE

Superficie delle adiposità ridotta del 20% (ORTONNE 2004):



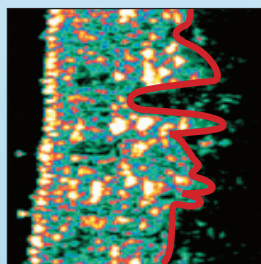
SEDUTA 0



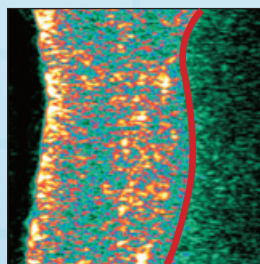
SEDUTA 16

#### ECOGRAFIA 20 MHZ

Assottigliamento della giunzione dermo-ipodermica, ad indicare un miglioramento della cellulite (ORTONNE 2004):



SEDUTA 0



SEDUTA 16

### 3. AZIONE LEVIGARE

#### STUDI SCIENTIFICI (segue)

##### Effetto antiadiposità, anticellulite: 7 studi di riferimento (segue)

##### OTTIMIZZAZIONE DEI RISULTATI DI LIPOASPIRAZIONE:

<b>CUMIN, 1996</b>	Appianamento della pelle a buccia d'arancia; <i>n= 185 soggetti</i>
<b>FODOR, 1997</b>	Appianamento delle irregolarità superficiali; <i>n= 20 soggetti</i>
<b>FODOR, 1998</b>	Appianamento delle irregolarità superficiali; <i>n= 143 soggetti</i>
<b>La TRENTA, 1999</b>	Miglioramento della cellulite del 50%; <i>n= 36 soggetti</i>
<b>La TRENTA, 2001</b>	Miglioramento della cellulite del 50%; <i>n= 25 soggetti</i>
<b>KINNEY, 2001</b>	Appianamento delle irregolarità superficiali; <i>n= 100 soggetti</i>

Totale: *n=509 soggetti*

#### RISULTATI CLINICI



ETÀ  
48 anni

LIPOMASSAGE  
Roll'in: 40%  
Roll'up: 40%  
Roll'out: 20%

SEDUTA 0

SEDUTA 14





ROLL'UP Maggiore

Eliminare

Ridefinire

**Levigare**

Rassodare

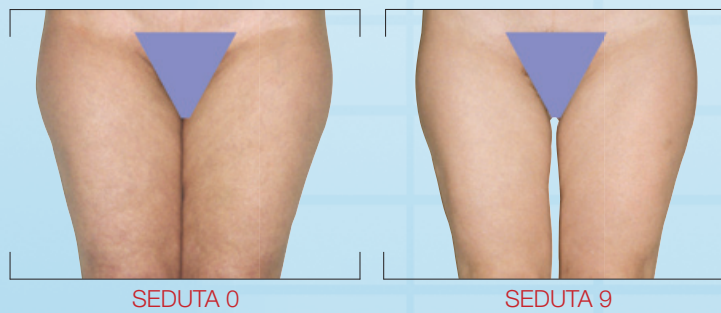
## RISULTATI CLINICI (segue)

### Effetto antiadiposità, anticellulite (segue)



ETÀ  
28 anni

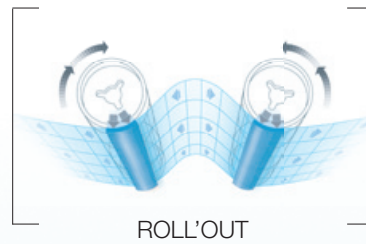
LIPOMASSAGE  
Roll'in: 40%  
Roll'up: 50%  
Roll'out: 10%



ETÀ  
46 anni

LIPOMASSAGE  
Roll'in: 10%  
Roll'up: 50%  
Roll'out: 40%

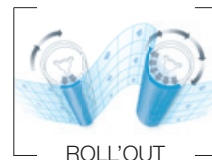
## 4. AZIONE RASSODARE



### STUDI SCIENTIFICI

#### **Effetto ristrutturante, ridensificante: 4 studi di riferimento**

1. INNOCENZI D. et al. Evidenza delle modificazioni cutanee indotte dalla tecnica LPG mediante analise d'immagini. *DermaCosmetologia Anno II, n°1 – Gennaio/Marzo 2003*; p. 9-15
2. INNOCENZI D. et al. Alterazioni morfologiche della cute indotte con la tecnica LPG®. *DERMotime Settembre/Ottobre 2002, anno XIV, n°7/8*; p. 25-27
3. ADCOCK D. et al. Analysis of the effects of deep mechanical massage in the porcine model. *Plast. Reconstr. Surg.* 2001 Jul., 108 (1); 233-40
4. ADCOCK D et al., Analysis of the cutaneous and systemic effects of the Endermologie® in the porcine model. *Aesthetic Surgery. J.* 1998,18 (6); 414-22



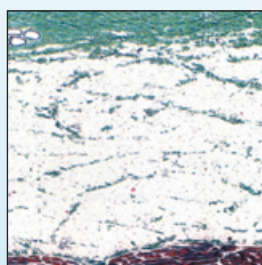
Eliminare	Ridefinire	Levigare	<b>Rassodare</b>
-----------	------------	----------	------------------

## STUDI SCIENTIFICI (segue)

### **Effetto ristrutturante, ridensificante: 4 studi di riferimento (segue)**

#### ISTOLOGIA MODELLO ANIMALE

Aumento del contenuto in collagene del 130% (ADCOCK 1998, 2001):



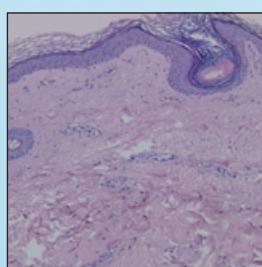
PRIMA



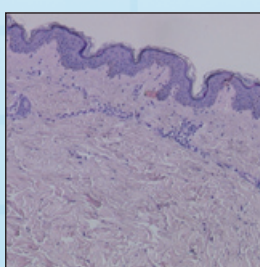
DOPO 20 SEDUTE

#### ISTOLOGIA TESSUTO UMANO/SEGNI DELL'INVECCHIAMENTO CUTANEO

Ispessimento dell'epidermide del 31% e riapparizione delle creste papillari (giunzione dermo-epidermica) (INNOCENZI 2002, 2003):



PRIMA



DOPO 14 SEDUTE

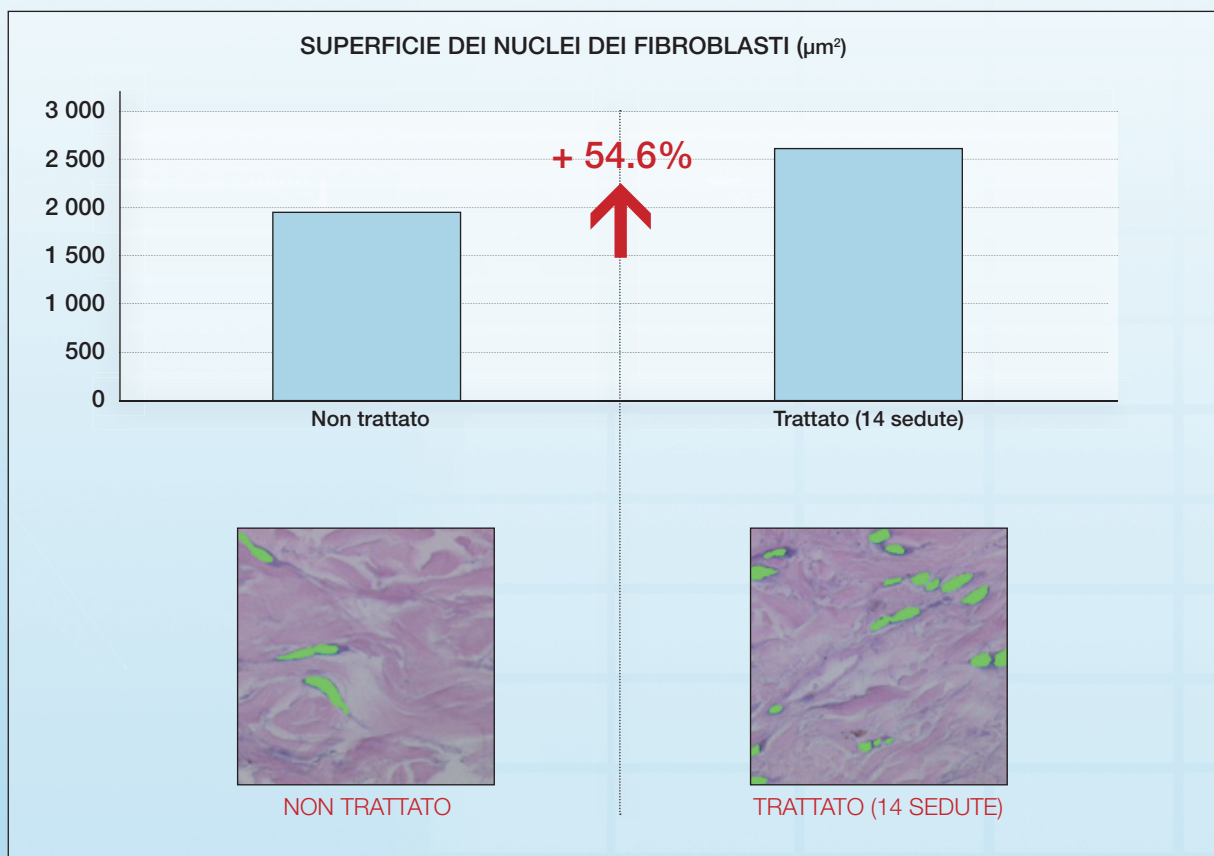
## 4. AZIONE RASSODARE

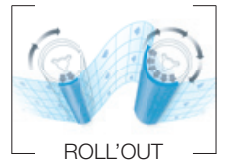
### STUDI SCIENTIFICI (segue)

**Effetto ristrutturante, ridensificante: 4 studi di riferimento (segue)**

ISTOLOGIA/ANALISI D'IMMAGINE

Aumento della superficie dei nuclei dei fibroblasti del 54.6% (INNOCENZI 2003):



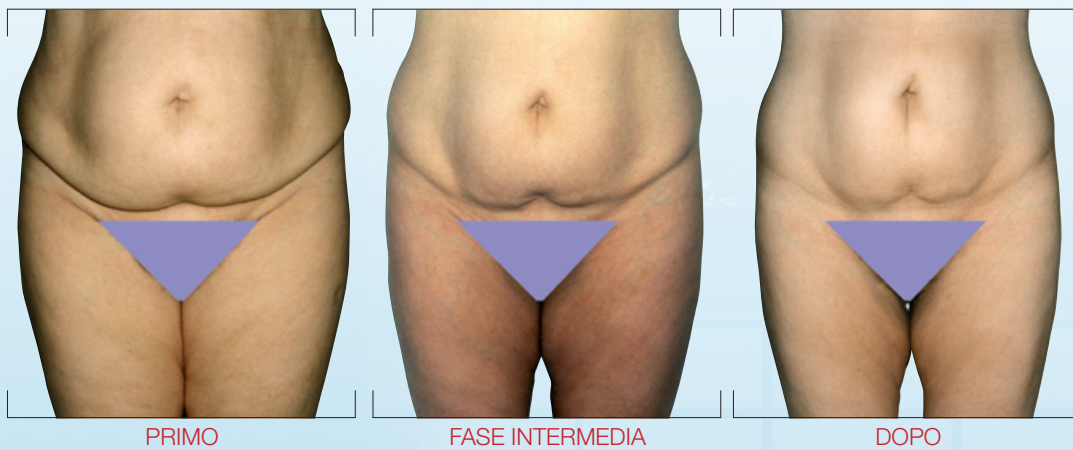


Eliminare Ridefinire Levigare **Rassodare**

## RISULTATO CLINICO

**Effetto ristrutturante, ridensificante**

RISULTATI



ETÀ  
55 anni

LIPOMASSAGE  
Roll'in: 50%  
Roll'up: 25%  
Roll'out: 25%

PRIMO

FASE INTERMEDIA

DOPO