

Conform 2

Système 2 pièces

- Le système 2 pièces Conform 2 est destiné à appareiller les colostomies, iléostomies et urostomies.
- Il est préférable de changer son support une fois tous les deux ou trois jours et sa poche tous les jours¹.

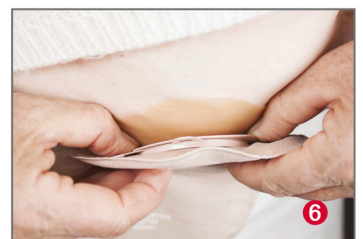
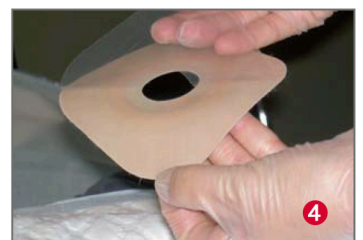
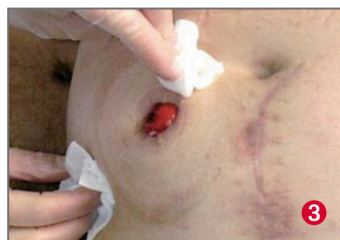
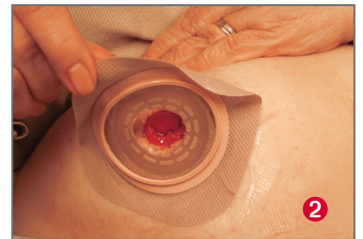


Matériel recommandé pour la mise en place de votre appareillage

- 1 poche
- 1 support
- Produits nécessaires à la toilette : eau du robinet, compresses non tissées, non stériles
- Stomimètre/gabarit ou patron
- Stylo
- Ciseaux
- Sachet pour la poche usagée

Comment l'utiliser ?

- 1** **Découpez le support** à 2-3 mm autour de la stomie ou selon le patron de découpe.
- 2** **Retirez** l'appareillage du haut vers le bas.
- 3** **Nettoyez la stomie** à l'eau du robinet. **Séchez** la peau en tamponnant avec une compresse ou autre.
- 4** **Retirez le film protecteur** du support.
- 5** **Appliquez le support** en centrant autour de la stomie sur le ventre tendu.
- 6** **Enclenchez la poche** et vérifiez la bonne tenue de celle-ci.

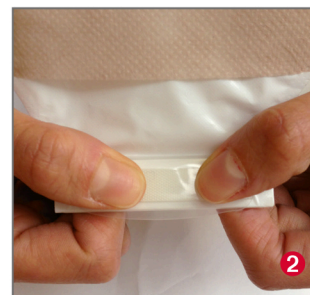


¹ AFET, "Guides des bonnes pratiques en stomathérapie chez l'adulte – entérostomies, urostomies, 2003"

Comment fermer la poche ?

Pour les iléostomies (poches vidables) :

- 1 **Enroulez le clamp** 3 fois vers le haut.
- 2 **Placez le rabat transparent et pressez** du centre vers les extrémités.
Le clamp est verrouillé une fois que vous avez senti les villosités auto agrippantes s'imbriquer les unes dans les autres.



Pour les urostomies (poches vidangeables) :

- 1 Si la poche est **ouverte**, la **goutte blanche est visible** sur le robinet de vidange et le côté le plus long de la languette se trouve sur la gauche.
- 2 Lorsque le robinet est **fermé**, **on ne voit plus la goutte blanche** et le côté le plus long de la languette se trouve sur la droite. Le robinet est symétrique.



Poche ouverte :
- Goutte blanche visible
- Asymétrie du robinet



Poche fermée :
- Goutte blanche non visible
- Symétrie du robinet

Conseils et remarques :

En cas de doute, merci de vous référer à l'emballage du produit ou de contacter le service clients Hollister

0 800 47 92 67 Service & appel gratuits

assistance.conseil@hollister.com

CE

Hollister France
Tour Franklin
100/101 Terrasse Boieldieu
92042 Paris La Défense Cedex

www.hollister.fr

Les poches et supports Conform 2 sont des dispositifs médicaux de stomathérapie de Classe I fabriqués par Hollister Incorporated.
Attention, lire attentivement la notice d'instructions et/ou les étiquetages. Hollister et son logo, Conform 2 sont des marques déposées de Hollister Incorporated, USA. ©2020 Hollister Incorporated. RCS Nanterre 402 202 733. Édition : Nov 2019 - Réf : FRO193