

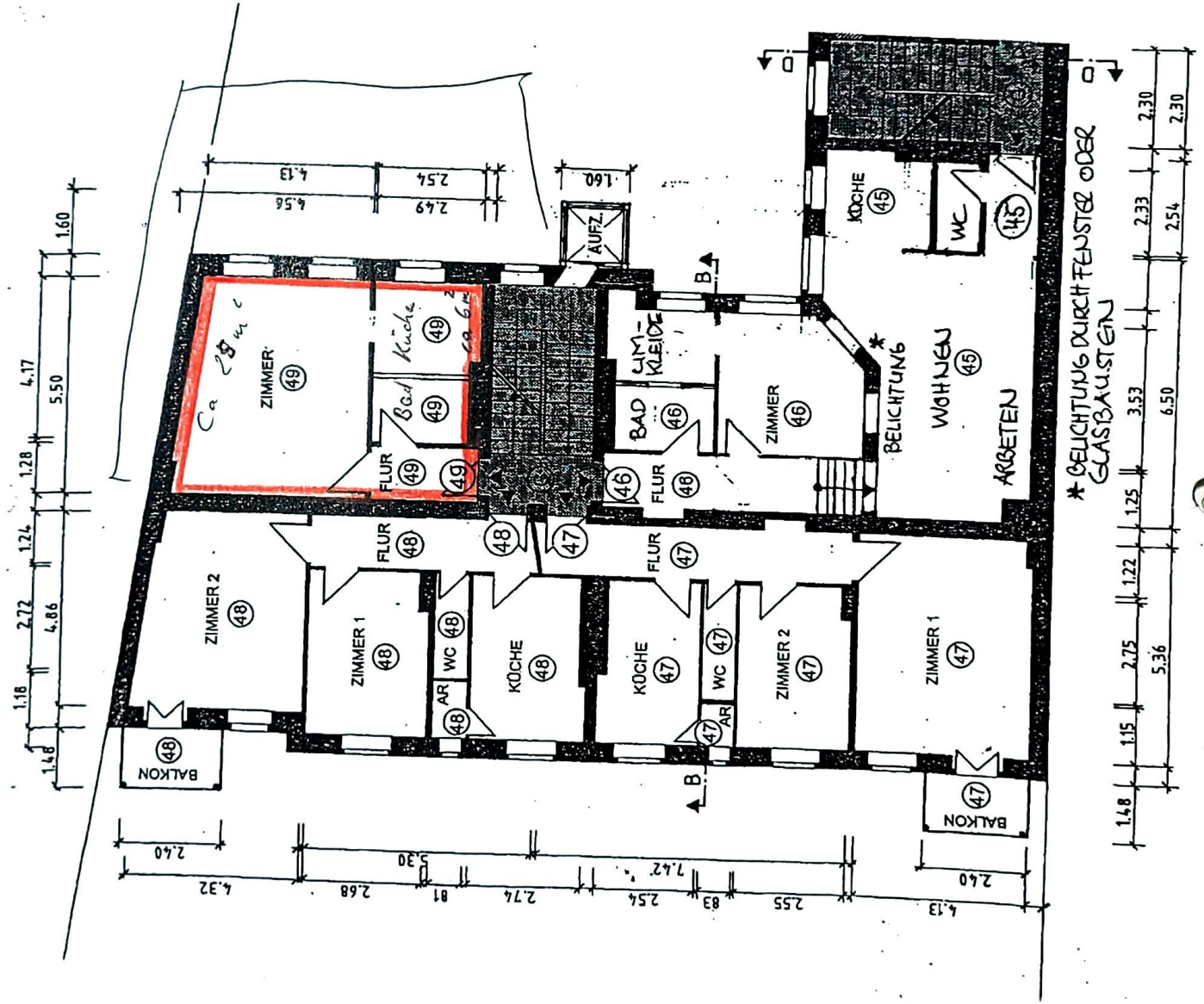
X

Wkg 49
 ca 39m²
 Nr. 58 / 1000 HEA

Grundstück Berlin-Charlottenburg
Schustehrussstraße 29

Verkleinerung vom Teilungsplan
 mit DG-Ausbau, Aufzüge, Balkone
 mit dem Bauteil

Grundriss 4.OG-(SF+1.OG)



* BELICHTUNG DURCH FENSTER ODER GLASBAUSTEIN