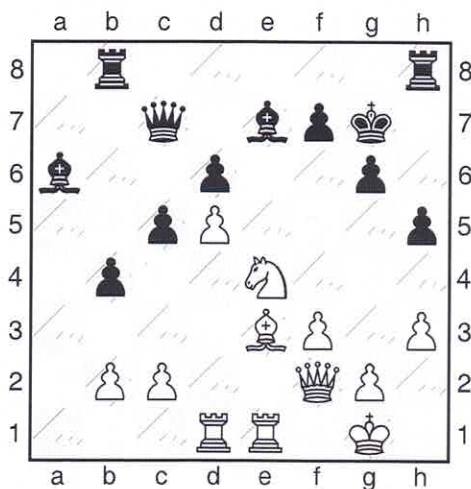


Ernst Buckel – Heinrich Kowarsch

SGA 1873 – Türkheim/Wörishofen (Regionalliga Südwest, 17.12.2001)

Ernsts Gegner in der folgenden Partie ist der schwäbische Meister von 1967, 1973, 1974 und 1980, Heinrich Kowarsch. Kowarsch war nach Karl-Hans Achatz, der bei unseren Vorgängervereinen SK Anderssen Augsburg und Capablanca Oberhausen aktiv war, der erfolgreichste Spieler der Nachkriegszeit auf schwäbischer Ebene.

1.e4 d6 2.d4 Sf6 3.Sc3 b6 (Marke Freestyle) **4.Lg5 Lb7 5.f3 Sbd7 6.Lc4 e6 7.Sge2 h6 8.Le3 c6 9.a3 a6** (Schwarz wartet erst mal in einer passiven aber soliden Stellung ab und lässt Weiß kommen.) **10.Dd2 Dc7 11.Lb3** (Gegen eventuelles d6–d5 gerichtet.) **11...Le7 12.Sf4 e5 13.Sfe2 Td8 14.Sg3 exd4 15.Lxd4** (Es hat sich eine Stellung ergeben, die an die solide Antoschin-Variante der Philidor-Verteidigung erinnert.) **15...g6** (Gegen Sf5 gerichtet. Dieser Zug wird von Stockfish 16 nicht getadelt, doch für den menschlichen Schachspieler ist das Verteidigen der schwarzfeldrigen Schwächen kein Vergnügen.) **16.Le3 h5 17.Td1 b5** (Das thematische Gegenspiel.) **18.Df2 a5 19.0-0 La6?!** (19...b4 mit der Idee eines späteren c5 wäre besser gewesen.) **20.Tfe1 Tb8 21.h3 b4 22.axb4 axb4 23.Sce2 c5 24.Sf4 Sb6 25.Sd5 Sfxd5 26.Lxd5 Sxd5?!** (Mit dieser Stellungsoffnung tut sich Schwarz keinen Gefallen.) **27.exd5 Kf8?** (Das ist zu langsam. Besser sofort 0-0.) **28.Se4 Kg7**



Mit welcher hübschen Kombination setzte Weiß hier fort, indem er als erstes die Schwächen der schwarzen Felder um den Kg7 offenlegt?

29.Lxc5! dxc5 30.d6 Lxd6 31.Txd6 (Weiß hat zwar kein Material gewonnen, doch der schwarze König ist nicht mehr zu verteidigen.) **31...Lc8?** (Mit 31...Tb6 hätte Schwarz noch etwas mehr Gegenwehr leisten können, wäre aber auch dann auf Verlust gestanden, z.B. 32. Dg3 Txg6 33. De5+!+-) **32.Dh4 Te8 33.Df6+ Kg8 34.Df4** (Droht 35.Txg6+ mit Gewinn der schwarzen Dame.) **34...Te6 35.Sf6+ Kf8** (35...Kg7 36. Se8+ Txe8 37. Df6+ mit sofortigem Gewinn.) **36.Dh6+ Ke7 37.Tdxe6+ Lxe6 38.Sd5+ Kd6 39.Df4+ 1-0**