

## « Espaces d'Écoute, de Parole et de Lien »

### Thérapie Communautaire Intégrative (TCI)

Ces espaces sont gratuits, libres et ouverts à tous. Ces moments d'écoute et de parole, appelés aussi « rondes » de TCI, se déroulent dans un climat de confiance et de bienveillance. Ces rencontres s'appuient sur la mine d'or des expériences de vie des participants qui sont invités à faire part de leurs savoir-faire à partir d'une situation problème retenue par le groupe.

Bien plus qu'un « groupe de parole » selon notre entendement occidental, la TCI est un véritable outil de transformation psycho-sociale, individuelle et collective.

C'est une pratique innovante où les échanges se déroulent de façon circulaire et horizontale. Il n'y a pas d'obligation de parole.

### *Buts de la ronde de TCI*

- ◆ Recréer et développer le lien social pour éviter l'isolement, la « précarisation » et l'exclusion.
- ◆ Accueillir la souffrance.
- ◆ Valoriser les échanges et les savoir-faire.
- ◆ Favoriser la découverte des ressources individuelles permettant l'« autonomisation ».
- ◆ Développer le soutien social et l'insertion.
- ◆ Restaurer l'estime de soi en réveillant et valorisant les savoirs issus de l'expérience de vie.
- ◆ Stimuler la résilience des individus, des familles et des groupes.
- ◆ Découvrir la diversité culturelle et les ressources collectives comme des richesses.

## Collectif de Diffusion de la TCI

En cas de besoin et pour toutes informations, vous pouvez contacter :

### Association ETC.

7, rue de Paris - 38000 Grenoble

Jean-Pierre - ☎ 06.18.76.02.68

✉ [jpboyer0545@gmail.com](mailto:jpboyer0545@gmail.com)

🌐 <https://www.mon-et-caetera.fr/>

### Association Médecins du Monde

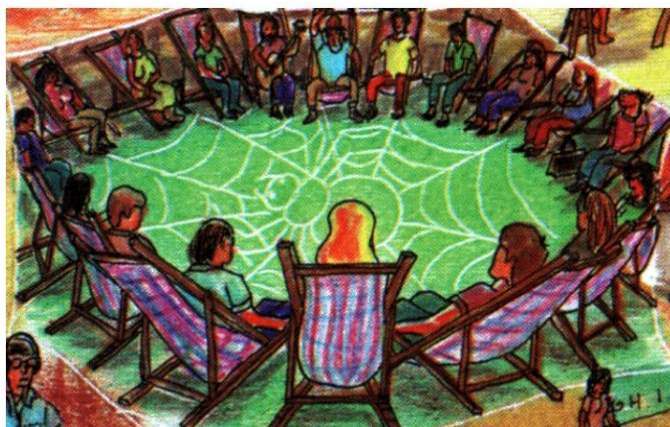
3, rue Léon Sestier - 38000 Grenoble

☎ 04.76.84.17.21

✉ [mf.grenoble@medecinsdumonde.net](mailto:mf.grenoble@medecinsdumonde.net)

🌐 <https://www.medecinsdumonde.org/ville/grenoble/>

*Soutien,  
Entraide,  
Reconnaissance mutuelle*



# Collectif de diffusion des rondes d'écoute, de parole et de lien (TCI) en Rhône-Alpes



## Le Collectif de diffusion des rondes TCI

Il s'appuie sur deux associations : ETC. et Médecins du Monde. Ces associations avec le soutien de l'ARS (Agence Régionale de Santé Auvergne-Rhône-Alpes) ont le projet de diffuser ces rondes dans la région.

Ce collectif propose dans une démarche de santé publique : une sensibilisation, des informations, des présentations, des conférences, et des formations à la Thérapie Communautaire Intégrative (TCI).

## Qu'est-ce que la Thérapie Communautaire Intégrative (TCI) ?

C'est un temps d'échange et de partage d'expériences. À partir d'une situation problème choisie parmi les différentes souffrances exposées par les participants chacun est invité à faire part des connaissances et apprentissages qu'il a fait en rencontrant une situation similaire.

Ces rondes de partage ne s'adressent pas à la pathologie mais prennent en compte les souffrances. Le partage des expériences et des savoir-faire acquis au cours de leur vie, offre un éventail d'options, stratégies, savoir-faire qui stimulent les capacités de résilience et la possibilité de faire autrement.

Née sous l'impulsion du Pr. Adalberto Barreto, dans les favelas du Nordeste brésilien (MISMEC- Quatro-Varas), la TCI a été reconnue d'utilité publique au Brésil et validée par l'OMS pour lutter contre l'exclusion, les maladies, le mal-être, les souffrances, la violence et les conduites addictives, etc.

**Au Brésil, la formation à la TCI est une priorité pour les travailleurs du sanitaire et social.**

En France, la TCI existe depuis plus de 30 ans, elle s'est développée, affinée, enrichie et adaptée au cours de ces années.

En Europe elle se pratique maintenant dans divers contextes : associations, institutions, espaces sociaux, centres de soins et de prévention, hôpitaux, milieux éducatifs, écoles, instituts de formation des travailleurs sociaux, cafés associatifs, associations sanitaires et sociales, addictologie, personnes âgées...

## Pour qui ?

La Thérapie Communautaire Intégrative est adaptée à tout public. Certaines rondes sont plus particulièrement ciblées, adaptées à des besoins spécifiques (personnes exilées et leurs accompagnants, addictologie, hôpitaux, cliniques, ...).

Toute association ou institution peut s'approprier cette pratique dans son cadre d'intervention ; la formation est accessible à tout un chacun.

Pour plus d'information et de documentation, consulter le site :

[www.retci.eu](http://www.retci.eu)

## Les Rondes de la région Rhône-Alpes

### AIN

#### VIRIEU LE PETIT-ROMAGNIEU

- Catherine Billod - ☎ 06.77.86.57.23

### DRÔME / ARDÈCHE

#### VALENCE : Service douleur ANNONAY : France Travail

- ☎ 06.11.53.43.27 ✉ valerie.plichon@yahoo.fr

### ISÈRE

#### FONTAINE

- Maison de l'Emploi Nord-Ouest

28, rue de la Liberté

Ronde ciblée « Demandeurs d'emploi »

Christine Grosçarret - ☎ 04.57.04.35.05

#### GRENOBLE

- Association ETC.

7, rue de Paris

Le lundi de 18h à 20h (sans inscription) « Les hiRONd'Elles »

Ronde ciblée : « Les femmes face aux addictions »

☎ 06.72.13.51.19

Le mercredi de 13h15 à 14h30 après le repas partagé (12h)

☎ 06.18.76.02.68

Le jeudi de 10h à 11h30 (une fois par mois)

Ronde ciblée : « Personnes en longue maladie et leur entourage »

Michel Lesne - ☎ 07.68.97.37.49 ✉ m.lesne@free.fr

- Café La Chimère

12, rue Voltaire

Un lundi sur 2 de 10h00 à 11h30

Jean-Luc Moisson - ☎ 06.81.00.31.79

✉ jeanluc.moisson@free.fr

- Centre de prévention « Bien vieillir » ARGIC-ARCO

29, rue de Turenne

Le 1<sup>er</sup> mercredi du mois de 14h à 15h45

Ronde ciblée : « Personnes retraitées ayant réalisé un bilan Prévention Santé avec le service »

☎ 04.76.03.24.95

- MDH Chorier-Berriat

10, rue Henry Le Châtelier

Le 3<sup>ème</sup> mercredi de chaque mois de 17h15 à 19h30

☎ 04.76.21.29.09 ✉ mdh.chorier-berriat@grenoble.fr

- Médecins du Monde

3, rue Léon Sestier

Le lundi de 15h à 16h30

Ronde ciblée « Personnes exilées et accompagnants »

☎ 04.76.84.17.21 ✉ mf.grenoble@medecinsdumonde.net

- Point d'eau « La Cordée »

Salle polyvalente de l'Île verte - 37, rue Blanche Monier (tram B - arrêt : Île verte)

Un lundi sur deux à 14h30 (sauf juillet et août)

Candice Mengué - ☎ 06.34.21.91.84

✉ pointeau.sante@gmail.com

- Vivre sans addiction (VSA2)

Maison de la Vie Associative et Citoyenne

6, rue Berthe de Boissieux

Plusieurs rondes par semaine (à Grenoble et dans le département de l'Isère)

Robert Pelloux - ☎ 06.45.39.47.19 🌐 vivresansaddiction.fr

### SAINT ÉGRÈVE

- Centre Hospitalier Alpes-Isère

Ronde ciblée « addictologie »

### SAINT MARCELLIN

- Centre d'accueil intergénérationnel

Marie-Laure Esconde - ☎ 06.71.26.39.31

### VOIRON

- Jean-Marc Gallien - ☎ 06.14.40.13.67

### RHÔNE

#### LYON

- Nombreuses rondes adultes/enfants/France Travail

Nathalie Gaillard - ☎ 06.07.71.27.42

Caroline Martinez - ☎ 07.88.38.02.78

### SAVOIE

#### CHAMBÉRY

- Groupe d'entraide Mutuelle « L'Oasis »

266, chemin des Moulins

le 4<sup>ème</sup> vendredi de chaque mois de 14h30 à 16h

Jocelyne Chaise - ☎ 06.58.12.08.26