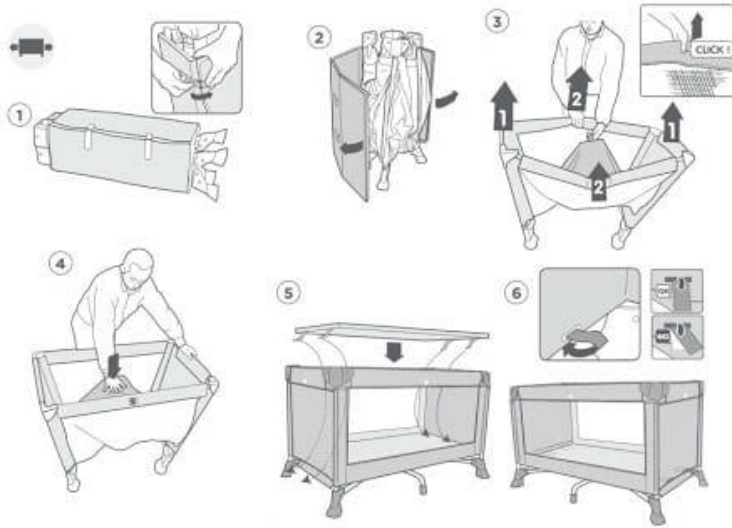


Déplier le lit parapluie /Unfold a travel cot



Pour monter un lit parapluie,

il vous suffit d'ouvrir légèrement le lit,
 puis de monter délicatement tous les côtés les uns à la suite des autres et une fois que tous les côtés sont bien montés, vous pousser dans le fond la partie centrale jusqu'à ce que votre lit soit bloqué.

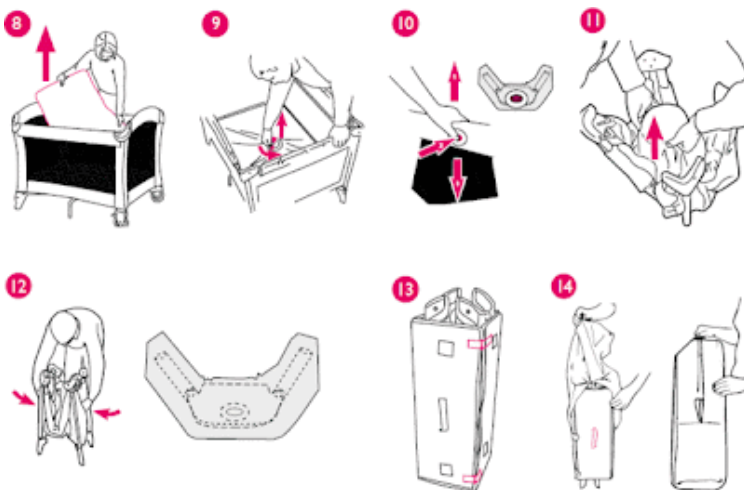
Voilà, il ne vous reste plus qu'à installer le matelas simplement.

To set up a travel cot,

you simply need to slightly open the cot,
 then carefully raise each side one after the other.
 Once all the sides are properly set up, press down the central part at the bottom until the cot locks into place.

That's it! All that's left is to put the mattress in place.

Replier le lit parapluie /Fold up the travel cot



Enlevez le sommier-matelas.
 Relevez l'axe central jusqu'à la hauteur des bords et déverrouillez la goupille.
 Repliez les bords en les remontant puis les rabaisant légèrement pour qu'ils se débloquent.
 Désenclenchez les articulations des bords et repliez-les.
 Sur l'un des bords, actionnez le bouton pour le relever et abaissez le bord.
 Attachez le tout avec le sommier-matelas et glissez dans la housse.

Remove the base-mattress.
 Lift the central axis to the level of the edges and unlock the pin.
 Fold the edges by lifting them and then lowering them slightly to release them.
 Disengage the joints of the edges and fold them.
 On one of the edges, press the button to lift it and lower the edge.
 Secure everything with the base-mattress and slide it into the cover.