



MAZ DESARROLLOS

PRESENTACIÓN
INSTITUCIONAL

Arq. Lionel Mazzotta



Sobre Nosotros

MAZ DESARROLLOS inició actividades en Córdoba en 2009, y está enfocada en el desarrollo integral de proyectos de gran envergadura. Posee una presencia fuerte dentro del sector servicios, en particular en el mundo de la arquitectura, la ingeniería y el urbanismo.

Desde sus inicios, ha desarrollado principalmente su actividad dentro de dos campos bien diferenciados pero complementarios. Por un lado, el trabajo propio del estudio de arquitectura, y por otro lado, la consultoría técnica y estratégica para el desarrollo de proyectos de inversión.

Si bien ha realizado la mayor parte de sus proyectos en la República Argentina, con el tiempo también mostró una clara vocación Internacional, como lo muestran una creciente sumatoria de trabajos.

El compromiso asumido con la satisfacción del cliente es evidente, por eso, siempre ha dedicado especial interés a la mejora continua, hecho que queda plasmado en el sistema de gestión de calidad implantado.

Los dos pilares principales de la filosofía de trabajo son la mejora continua y la satisfacción del cliente. Entendiendo por mejora continua, la retroalimentación de los procesos internos, así como el continuo estudio de las posibilidades externas para complementar su producción. La satisfacción del cliente no solo es el objetivo principal de **MAZ DESARROLLOS**, sino una exigencia del sistema de gestión de calidad.

Es necesario para cumplir estos requisitos potenciar el desarrollo técnico y humano de las personas que integran el grupo de trabajo. Para este fin, se estimula la formación continua de sus recursos, que son el principal activo de la firma..

Estructura de la Firma

MAZ DESARROLLOS cuenta con profesionales compuestos por arquitectos, urbanistas, ingenieros, técnicos, geólogos, delineantes y administrativos; lo que le permite desarrollar un amplio abanico de trabajos relacionados con el mundo de la Arquitectura. Los recursos puestos a disposición de este equipo humano, son una combinación de modernos equipos informáticos con lo último en medios tecnológicos.

El esfuerzo que dedica a actualizar, mejorar y formar tanto al equipo humano como a los recursos materiales, es constante y permanente para alcanzar su objetivo de mejora continua.



áreas de servicio

01. CONSULTORÍA

Consultorías de optimización de proyectos, incluyendo estudios de factibilidad, planes de negocio, elaboración de carpetas comerciales, estudios de mercado, adaptación de contratos a legislaciones locales y realización de folletería comercial.

02. ASESORÍA LEGAL

Junto a asesores externos resulta clave entender las reglamentaciones y prever con antelación los pasos a seguir para evitar contratiempos. Esta experiencia es fundamental a la hora de plantear proyectos inmobiliarios.

03. ASESORÍA TÉCNICA

La experiencia en esta área permite garantizar un desarrollo inmobiliario con el mejor balance de operatividad versus costo de obra.

04. PROYECTO Y LICITACIÓN

Resulta clave optimizar el proyecto para construir los metros necesarios sin sobredimensionar los espacios y así evitar sobrepuestos que afecten negativamente la rentabilidad del negocio. A la hora de licitar un proyecto es importante contar las especificaciones técnicas adecuadas para asegurar un correcto funcionamiento operativo del establecimiento.

05. CONTRATACIONES

En esta etapa se estudian las ofertas de la licitación y se seleccionan gremios por separado para realizar la obra junto a la figura del constructor principal que realizará la albañilería y ayudará a los gremios con el acuerdo del propietario.

Se suscriben contratos separados buscando minimizar los costos y se realiza la coordinación de los distintos gremios.

06. GERENCIAMIENTO Y GESTIÓN DE OBRA

Amplia experiencia en servicios de administración, gerenciamiento y dirección de todo el proceso de obra, junto también al servicio de la administración integral de la obra, incluyendo las certificaciones de avance y las órdenes de pago correspondientes.

Arq.

LIONEL MAZZOTTA



Lionel Mazzotta (Argentino) - Arquitecto egresado de la F.A.U.D.I. con una Maestría en Desarrollos de Emprendimientos de Inversión de la Universidad de Belgrano, he dado inicio personalmente a diversos proyectos de inversión, bajo una metodología conceptual y financiera de asociación estratégica con inversores y proveedores, que me permitió alcanzar resultados importantes en materia de desarrollo de proyectos. Trabajé previamente en DIAC s.r.l. realizando y desarrollando varios proyectos hasta el año 2006. Me egrese en el año 2007 y forme mi propia empresa constructora Mazzotta s.r.l. llevando a cabo la ejecución de numerosas obras de distinta índole. En el mismo año paralelamente a la actividad anteriormente mencionada, fui contratado por el Ministerio de Justicia de la Provincia de Córdoba Argentina como proyectista y encargado de compras. En el 2009 fui uno de los fundadores y director del área de arquitectura del grupo desarrollista BM+Kron s.a. desarrollando proyectos de gran envergadura hasta que deje dicho cargo para trabajar de forma independiente.

Contacto

Teléfono

(+54) 351 5331396

e - mail

Info@mazdesarrollos.com

lmazzotta@mazdesarrollos.com

Dirección

Alberdi 133 - Villa Carlos Paz





proyectos ejecutados

ULTIMOS PROYECTOS

- FIDEICOMISO SAN MARTIN (edificio de viviendas colectivas 17 unidades habitacionales), ubicación: Villa Carlos Paz Córdoba - Argentina
- FIDEICOMISO TORRE MIES (edificio de viviendas colectivas 55 unidades + zocalo comercial) ubicación: Villa Carlos Paz Córdoba - Argentina
- FIDEICOMISO CIVIS TOWER (edificio de viviendas colectivas 52 unidades + zocalo comercial) ubicación: Villa Carlos Paz Córdoba - Argentina
- FIDEICOMISO ROJAS (edificio de viviendas colectivas 60 unidades + zocalo comercial) ubicación: Mendoza Mendoza Argentina
- FIDEICOMISO EUTICO (edificio de viviendas colectivas 15 unidades habitacionales) ubicación: Villa Carlos Paz Córdoba - Argentina
- FIDEICOMISO HARUM (edificio de viviendas colectivas 160 unidades habitacionales + parking para 250 vehiculos + teatro 750 butacas + mall comercial) ubicación: Villa Carlos Paz Córdoba - Argentina.

ARQUITECTURA RESIDENCIAL

- EDIFICIO TORRES DEL BOTANICO (edificio de viviendas colectivas sup 11.000m²) ubicación: Ciudad de Córdoba Córdoba Argentina
- EDIFICIO MIRASOLES (edificio de viviendas colectivas) ubicación: Ciudad de Córdoba Córdoba Argentina
- EDIFICIO SOFIA (edificio de viviendas colectivas sup 6000m²) ubicación: Ciudad de Córdoba Córdoba Argentina
- EDIFICIO ZIPOLI (edificio de viviendas colectivas sup 820m²) ubicación: Ciudad de Córdoba Córdoba Argentina
- EDIFICIO 27 DE ABRIL (edificio de viviendas colectivas sup 1650m²) Ubicación: Ciudad de Córdoba Córdoba Argentina



proyectos ejecutados

- FIDEICOMISO ALTO VILLAGE (edificio de viviendas colectivas 15 unidades habitacionales) ubicación: Villa Carlos Paz Córdoba - Argentina
- DEPARTAMENTOS ALVEAR (viviendas multifamiliar 4 unidades habitacionales) ubicación: Villa Carlos Paz Córdoba - Argentina
- FIDEICOMISO AYRES DE LAS SIERRAS (edificio viv. colectivas 31 unidades habitacionales) ubicación: Villa Carlos Paz Córdoba - Argentina
- FIDEICOMISO AYRES DEL GLACIAR (edificio de viv. colectivas 25 unidades habitacionales) ubicación: Ushuaia - Tierra del Fuego - Argentina
- FIDEICOMISO BAHIA BONITA (edificio de viv. colectivas 60 unidades habitacionales) ubicación: Ushuaia - tierra del fuego - argentina
- FIDEICOMISO CRYSTAL (edificio viv. colectivas 32 unidades habitacionales) ubicación: Villa Carlos Paz Córdoba - Argentina
- EDIFICIO NATASHA: (edificio viv. colectivas 42 unidades habitacionales) ubicación: Cordoba - Córdoba Argentina
- EDIFICIO MARTINEZ: (edificio viv. colectivas 16 unidades habitacionales) ubicación: Villa Carlos Paz Córdoba - Argentina
- COMPLEJO PROA AL SOL: (viviendas multifamiliar 4 unidades habitacionales) ubicación: Villa Carlos Paz Córdoba - Argentina
- FIDEICOMISO SAN NICOLAS: (edificio viv. colectivas 22 unidades habitacionales) ubicación: Villa Carlos Paz Córdoba - Argentina
- EDIFICIO VILLAGE RIVIERA: (edificio viv. colectivas 82 unidades habitacionales) ubicación: Villa Carlos Paz Córdoba - Argentina
- JARDINES DE ESCOBAR: (viviendas tipología duplex y loft 93 unidades habitacionales) ubicación: Escobar - Buenos Aires - Argentina



proyectos ejecutados

EDIFICIOS SINGULARES

- EDIFICIO CLINICA CARRA (ampliación y remodelación sup 1225m2) ubicación: Ciudad de Córdoba Córdoba Argentina
- EDIFICIO CIUDAD JUDICIAL ETAPA II (sup 4000m2) ubicación: Ciudad de Córdoba Córdoba - Argentina
- AUDITORIO CENTRO CRISTIANO (capacidad para 5000 personas) ubicación: Villa Carlos Paz Córdoba - Argentina
- AUDITORIO QUEVEDO (capacidad para 2000 personas) ubicación: Villa Carlos Paz Córdoba - Argentina
- AUDITORIO ARGUELLO (capacidad para 1500 personas) ubicación: San Francisco Córdoba - Argentina

VIVIENDAS UNIFAMILIARES

- CASA B (superficie 200 m2) - ubicación: Villa Carlos Paz Córdoba - Argentina
- CASA CAUSANA (superficie 250 m2) - ubicación: Vcp - Cba - Argentina
- CASA LA ARBOLADA 1 (superficie 240 m2) - ubicación: Vcp - Cba - Argentina
- CASA LA ARBOLADA 2 (superficie 280 m2) - ubicación: Vcp - Cba - Argentina
- CASA LA ARBOLADA 3 (superficie 320 m2) - ubicación: Vcp - Cba - Argentina
- CASA LA ARBOLADA 4 (superficie 350 m2) - ubicación: Vcp - Cba - Argentina
- CASA LA ARBOLADA 5 (superficie 400 m2) - ubicación: Vcp - Cba - Argentina
- VIVIENDA MODULAR (superficie 200 m2) - ubicación: Vcp - Cba - Argentina
- CASA WILSON (superficie 300 m2) - ubicación: Vcp - Cba - Argentina
- VIVIENDA JD: (superficie 270m2) ubicación: Tierralta Malagueño Cba - Argentina
- VIVIENDA MC: (superficie 160m2) ubicación: Sierras de Oro Malagueño - Argentina
- VIVIENDA GB: (superficie 277m2) ubicación: San Andrés Tigre Buenos Aires- Argentina- SISTEMA WIENERBERGER
- VIVIENDA RC: (superficie 220m2) ubicación: Valle del Golf Malagueño Córdoba- Argentina- SISTEMA WIENERBERGER



proyectos ejecutados

ARQUITECTURA COMERCIAL

- PASEO SERRANO (galería comercial 30 locales comerciales)
ubicación: Villa Carlos Paz Córdoba - Argentina

MASTER PLAN

- HUELLAS CULTURALES (renovación urbana en sector ex_industrial)
ubicación: Ushuaia Tierra del Fuego Argentina

ARQUITECTURA COMERCIAL

- CASACASCO-ubicación: Casco Antiguo-Ciudad de Panamá. Participación en la restauración de edificio localizado frente a Plaza Herrera, una de las principales de la ciudad. El edificio se compone de 4 niveles de restaurantes temáticos y un bar en la terraza con vista panorámica de 360°.

ARQUITECTURA RESIDENCIAL

- LA PRIMAVERA-Ubicación Cerro Azul-Panamá. Conjunto de 6 viviendas de 270 m2 cada una aproximadamente.
- CASA EN EL VALLE-Ubicación: Valle de Antón-Panamá. Sup. aproximada:300m2. Anteproyecto.
- URBANIZACIÓN POLO CONDO- Ubicación: Ciudad de Panamá-Panamá. 16 unidades de tres niveles de viviendas . Sup. aproximada:300m2. Anteproyecto.

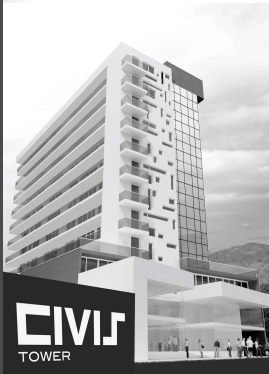
OTROS PROYECTOS

- CENTRO COMERCIAL SANTA FE-Ubicación: Ciudad de Santa Fe-Panamá (Anteproyecto).
- PARQUE ACUÁTICO INFANTIL-Ubicación: Cerro Azul-Panamá (Anteproyecto).



galería fotográfica

proyectos Civis Tower



CIVIS
TOWER



TIPOLOGIAS CIVIS TOWER



proyectos Civis Bridge



proyectos Eutico



PLANTA NOBLE EUTICO



proyectos San Martín



PLANTA NOBLE SAN MARTIN



MAZ DESARROLLOS



galería fotográfica

proyectos Ayres de las Sierras



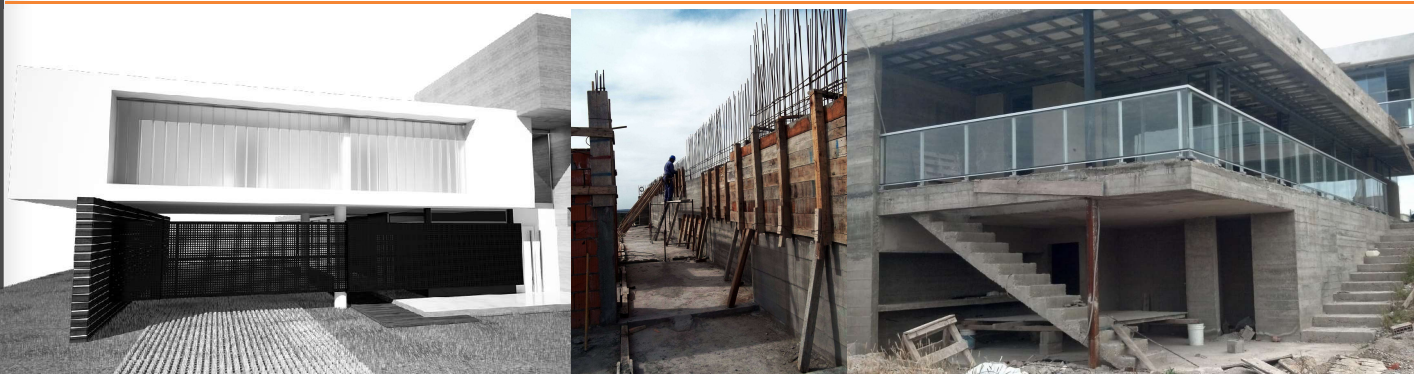
proyectos San Nicolas



proyectos Casa Sevillano



proyectos Casa La Arbolada "L"



MAZ DESARROLLOS



galería fotográfica

proyectos Casa Demichelli



proyectos Casa Tigre GB



proyectos Casa Ferreyra



proyectos Casa Chamorro



MAZ DESARROLLOS

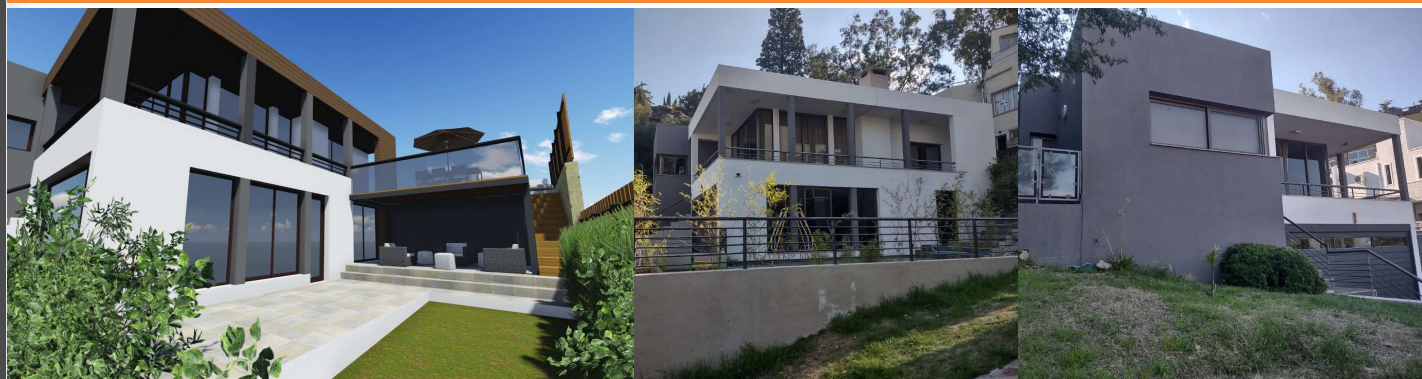


galería fotográfica

proyectos Casa FR



proyectos Casa JB



proyectos Casa MC



proyectos Casa VB





galería fotográfica

proyectos Duplex Proa al Sol



proyectos Locales RC



proyectos Casa AV



proyectos Duplex Green Village



MAZ DESARROLLOS



galería fotográfica

proyectos **Varios**



MAZ DESARROLLOS



MAZ DESARROLLOS

+54 9 351 5331396
info@mazdesarrollos.com