

LÍNEA USO GENERAL

MANGA PLANA DE PVC INDUSTRIAL EUROTECH - STANDARD

APLICACIONES ▶▶▶

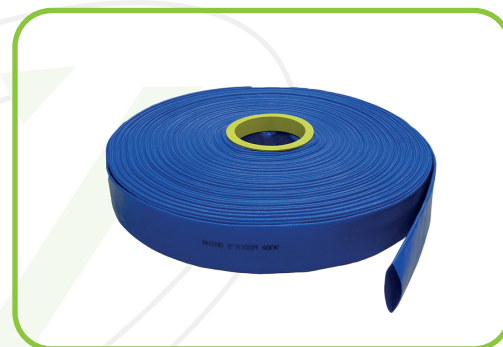
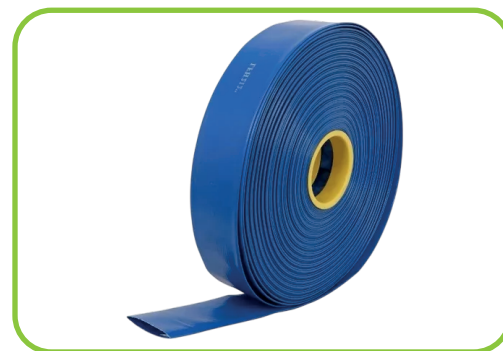
Manguera diseñada para el abastecimiento y drenaje de agua.
Utilizada para remover grandes volúmenes de agua, riego por goteo,
en aspersores y bombas sumergibles.

CARACTERÍSTICAS TÉCNICAS ▶▶▶

Temperatura de trabajo: -10 °C a +60 °C.

CONSTRUCCIÓN ▶▶▶

Elaborado con PVC 100% virgen.
Refuerzos: fibras sintéticas de alta tenacidad.



Interior		Espesor Milímetros	Presión de Trabajo Bar	Presión de Rotura Bar	Largo Metros
Pulgadas	Milímetros				
1 1/2	38	1.25	5	15	100
2	51	1.30	4.5	13.5	100
2 1/2	63	1.50	4	12	100
3	76	1.70	4	12	100
4	101	1.75	4	12	100
6	152	1.95	3	9	100
8	203	2.20	3	9	100
10	254	2.30	2.5	7.5	100
12	305	2.70	2	6	100

LÍNEA USO GENERAL