

LÍNEA ACOPLES

ACOPLES RÁPIDOS CAMLOCK

ALUMINIO

APLICACIONES >>>

Acoples recomendados para la conducción de fluidos a baja presión. Suelen utilizarse para la carga y descarga de agua, barro, hidrocarburos y fluidos en general, no corrosivos ni abrasivos.

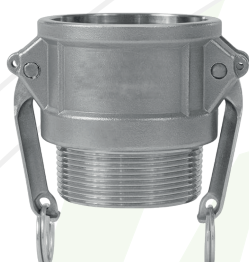


Diámetros Internos												
Pulgadas	1/2"	3/4"	1"	1 1/4"	1 1/2"	2"	2 1/2"	3"	4"	5"	6"	8"
Milímetros	13	19	25	32	38	50	63	76	101	127	153	202

MACHO ROSCA HEMBRA
Modelo **A** - LNH



HEMBRA ROSCA MACHO
Modelo **B** - LCM



ESPIGA HEMBRA
Modelo **C** - LCE



HEMBRA ROSCA HEMBRA
Modelo **D** - LCH



ESPIGA MACHO
Modelo **E** - LNE



MACHO ROSCA MACHO
Modelo **F** - LNM



TAPA HEMBRA
Modelo **DC** - LTH



TAPÓN MACHO
Modelo **DP** - LTM

