

# HAVAS VOYAGES

## GROUPES



SAISON 2024

## GRAND TOUR D'AFRIQUE DU SUD

12 JOURS - 9 NUITS

**ASMA 21 - V4**

CYG PRODUCTION SAS au capital de 650 000 € Siège Social : 20 Avenue René Cassin 69257 Lyon Cedex 09 - IM 069 1000 41 - RCS Lyon : 450 116 140  
Service Groupes : PARIS, LYON, NANTES, BREST, RENNES, MARSEILLE, NICE, TRANS-EN-PROVENCE, VALENCE, CLERMONT-FERRAND, BORDEAUX, STRASBOURG, TOULOUSE  
RCP GENERALI (contrat n° AT027546) - Agences Licenciées Garanties par l'APST - 15 avenue Carnot 75017 Paris  
Email : [commercial@havasvoyages-groupes.fr](mailto:commercial@havasvoyages-groupes.fr)

# VOTRE ITINERAIRE « GRAND TOUR D'AFRIQUE DU SUD »

JOUR 1 : DEPART DE FRANCE ✈

JOUR 2 : ✈ ARRIVEE A JOHANNESBOURG - SOWETO

JOUR 3 : PRETORIA – VILLAGE NDEBELE - PILGRIM'S REST

JOUR 4 : PILGRIM'S REST - LE CANYON DE LA RIVIERE BLYDE – PORTES DU KRUGER

JOUR 5 : PARC NATIONAL KRUGER

JOUR 6 : LES PORTES DU KRUGER - LE ROYAUME D'ESWATINI

JOUR 7 : LE ROYAUME DU SWAZILAND - HLUHLUWE

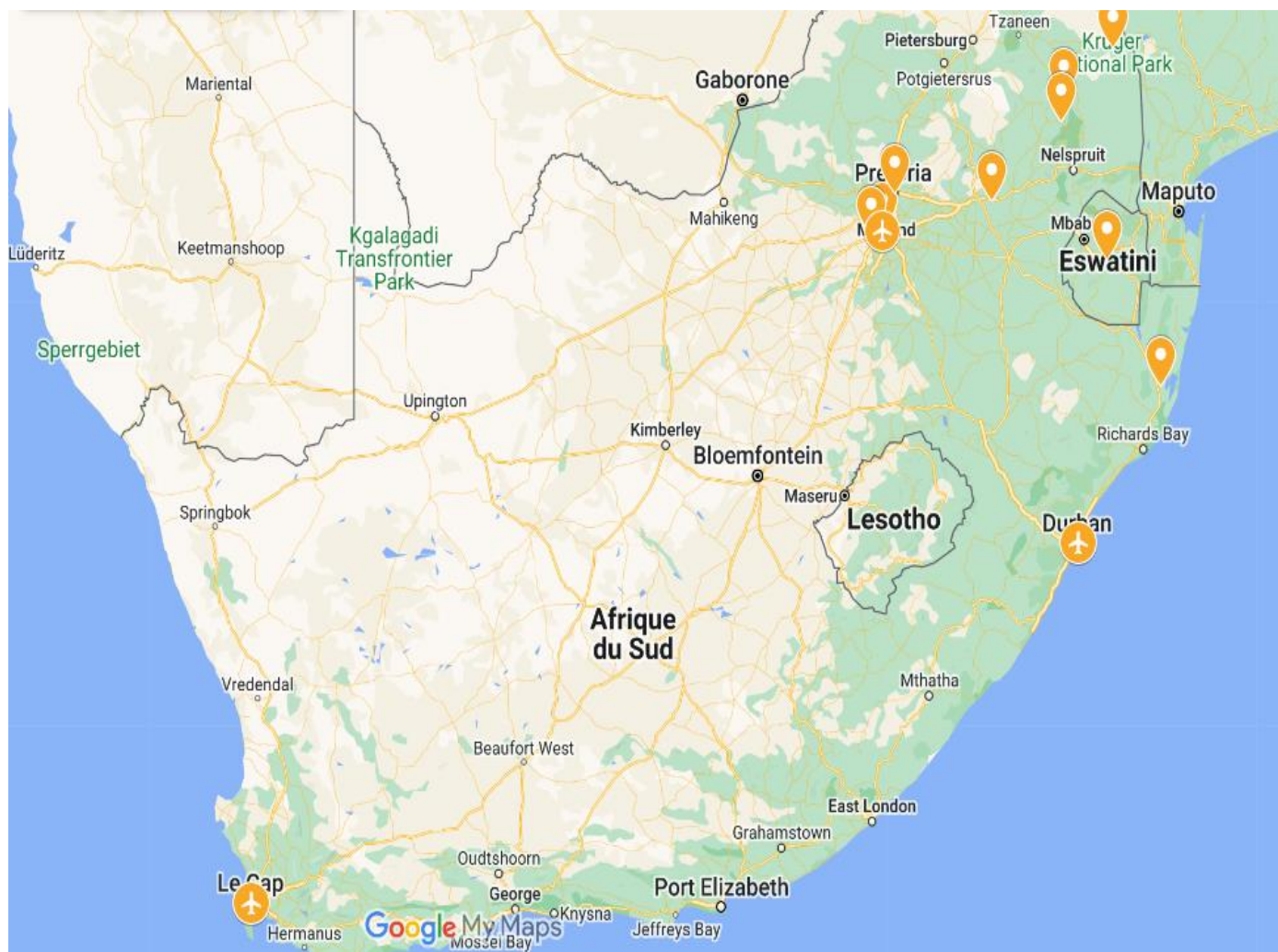
JOUR 8 : HLUHLUWE – DURBAN ✈ LE CAP

JOUR 9 : DECOUVERTE DE LA PENINSULE DU CAP

JOUR 10 : LE CAP – LA ROUTE DES VINS – LE CAP

JOUR 11 : LE CAP

JOUR 12 : DEPART ✈ ARRIVEE EN FRANCE



## LES COUPS DE ♥

Visite guidée de Soweto



Visite de la capitale Pretoria, la ville boer



Découverte du canyon de la rivière Blyde et du village de Pilgrim's



Safari 4x4 dans le parc national Kruger



### EXCLUSIVITE PACK HAVAS VOYAGES

**GROUPES** : Une coupe de champagne  
Une dégustation de vins  
Une action de solidarité pour venir en aide à un orphelinat/école.

Rencontre avec le peuple Swazi et leurs terres



Découverte de Cape Town et sa péninsule



Exploration de la route des vins



Prêts ?  
Partons !



## JOUR 1: FRANCE ✈️

Rendez-vous des participants à Dijon et départ en autocar à l'aéroport de **PARIS.**

Accueil et assistance aux formalités d'enregistrement.

Envol à destination de **JOHANNESBOURG.**

 Prestations libres et nuit à bord.



## JOUR 2 : ✈ ARRIVÉE A JOHANNESBOURG - SOWETO

 Petit déjeuner libre à bord.

A votre arrivée, passage des formalités de police et de douane, récupération de vos bagages puis accueil par votre guide local francophone.

Départ pour un court **tour panoramique de Johannesburg**. Capitale économique du pays et plus grande ville du pays fondée à l'époque de la ruée vers l'or.

 **Déjeuner dans un shebeen typique**, un de ces anciens établissements clandestins datant de l'époque de l'Apartheid où tout rassemblement était proscrit.

**Visite du Musée de l'Apartheid**, puis continuation **pour la visite guidée de Soweto**. Soweto est situé au sud-ouest de Johannesburg. Ce vaste réseau arachnéen « ville dans la ville » abrite trois millions d'âmes. Soweto doit sa notoriété internationale à des protestations politiques inspirées de la théologie noire américaine et du Black Power.

Arrivée à l'hôtel et installation.

 **Dîner de spécialités sud-africaines.**




## JOUR 3 : PRETORIA – VILLAGE NDEBELE – PILGRIM'S REST

Environ 450 km

 Petit déjeuner à l'hôtel.


Visite de la capitale de l'Afrique du Sud, **Pretoria**, la ville boer, découverte des principaux monuments de la ville : Le **monument aux Voortrekkers** qui dresse son imposante silhouette de granit en l'honneur des pères fondateurs de la nation afrikaner (entrée incluse). L'ensemble **des Union Buildings**, domine tout Pretoria par son emplacement privilégié au sommet d'une colline (vues extérieures). Si les Union Buildings sont en quelque sorte le symbole de Pretoria, **Church Square** en demeure le centre (vues extérieures). C'est à cet endroit que se réunirent les Voortrekkers. Derrière Church Square, se dresse la **maison de Paul Kruger** (vues extérieures).

 Route vers le Mpumalanga et la région du Kruger. **Arrêt en chemin dans un village N'debele pour le déjeuner** et découverte de cette culture fascinante située à mi-chemin **entre celle des Zoulous du Kwazulu-Natal et celle des Matabeles du Zimbabwe**.

Découverte du **Kraal** traditionnel et de leur habitat recouvert de motifs géométriques aux couleurs vives et variées.

Route vers **Pilgrim's Rest, un ancien village d'orpailleurs du siècle dernier** maintenu en l'état pour le souvenir.

Installation à l'hôtel accompagné d'un **cocktail de bienvenue**.

 Dîner et nuit à l'hôtel ROYAL ★★★ (ou similaire). « *Dormir dans un authentique décor 1900 représente une expérience très sympa, un peu comme si l'on dormait dans un musée...* »



## JOUR 4 : CANYON DE LA RIVIERE BLYDE – PORTE KRUGER

 Petit déjeuner à l'hôtel.

**Promenade pédestre à la découverte de Pilgrim's Rest**, la découverte d'or y date de 1873 et, pendant les dix années qui suivirent, la région fut envahie par des chercheurs qui exploitaient de petites concessions sur les cours d'eau. Lorsque les gros exploitants s'installèrent dans les années 1880, Pilgrim's Rest passa sous la coupe des compagnies minières. En 1972, quand l'or finit par s'épuiser, la ville fut vendue à l'Etat comme « village historique clés en main ».


 Déjeuner sous forme de buffet en cours de visites dans la région de la Blyde River.

Découverte du **Canyon de la rivière Blyde**, une gorge gigantesque de 26 km de long creusée dans l'escarpement rocheux et ses somptueux paysages : Arrêt sur les trois principaux sites remarquables du canyon, entrée sur les 3 sites inclus :

**God's Window, « la fenêtre de dieux »** où vous apprécierez la vue saisissante offerte par le site sur le dénivelé du canyon. Découverte des marmites de géants « **Bourke's Luck Potholes** », de profondes cavités de formes cylindriques formées par l'érosion fluviale et action des crues. Puis des « **Three Rondavels (les 3 Huttes)** **trois massifs rocheux qui culminent à 600 mètres de hauteur et qui surplombent la rivière.**

**Plus Havas Voyages : Lors de la visite, le guide organisera une dégustation d'un verre de vin sud-africain pour le groupe.**

Route pour le camp.

 Arrivée au camp, installation et dîner. **Nuit sous tente au camp.** Situé aux portes du Parc National Kruger, Unyati tented camp propose un hébergement sous forme de tentes ouvertes sur le bush. Les tentes offrent tout le confort avec salle de bains, douche extérieure, ventilation... Nous vous proposons de vivre une expérience africaine unique au contact de la vie sauvage dans le respect du style « Out of Africa ».




## JOUR 5 : LE PARC NATIONAL KRUGER

 Petit déjeuner au camp.

**Départ aux aurores pour un safari en véhicule 4x4 sur les pistes du parc national Kruger.** Il s'agit de la **réserve d'animaux la plus riche du continent pour la diversité exceptionnelle de sa faune et de sa flore.** Dans cette réserve aussi grande que le pays de Galles, on a recensé 137 mammifères, près de 500 espèces d'oiseaux et plus de 100 espèces de reptiles. Vous partirez à la recherche des « **Big Five** » : **éléphant, buffle, léopard, lion et rhinocéros**, mais vous pourrez également y voir des **guépards, girafes, hippopotames, antilopes...**

 **Déjeuner buffet dans un rest camp avec votre ranger.**

Retour au camp pour vous reposer après vous êtes levé aux aurores pour ce safari.

 **Dîner traditionnel Bome du camp, sous la voûte céleste,** repas en plein air de spécialités locales (sous réserve des conditions météorologiques). **Nuit sous tente au camp.**

*Il n'existe à ce jour aucune alternative similaire au Unyati et au Nkambeni du fait de leur implantation aux portes du Kruger et de leur concept de camps bien adapté aux groupes. S'ils devaient être complets aux dates souhaitées, un hôtel en dur de substitution tel que Pine Lake Inn ou Ingwenyama Resort, situés à White River, vous sera proposé, dans la mesure du possible sans supplément.*





## JOUR 6 : PORTES DU KRUGER / ROYAUME D'ESWATINI

Environ 270 km

 Petit déjeuner au camp.

Départ pour **l'Eswatini**, petit royaume indépendant, verdoyant et vallonné que l'on surnomme la « Suisse de l'Afrique ». Arrêt à Jeeps Reff pour les formalités de passage de la frontière entre l'Eswatini et l'Afrique du Sud.

Découverte du **village swazi de Matsamo** installé à la frontière sud-africaine.

 **Déjeuner au village culturel de Matsamo.**

**Découverte de la culture Swazi et de ses coutumes ancestrales expliquées et détaillées par un habitant du village.** Découvrez le **Kraal** (enclos pour bétail), et les **huttes Swazi** et pénétrez au cœur des traditions et du mode de vie de ce peuple amical. Vous assisterez en fin de visite à un **spectacle de danses et de chants traditionnels**. Le chef du village ordonne l'organisation des danses. Au rythme des tams-tams, découvrez successivement les danses traditionnelles des femmes suivies des danses guerrières des hommes.

**Visite d'une école ou d'un orphelinat et rencontre avec les enfants.** Possibilité par l'intermédiaire du guide de remettre des objets du quotidien achetés sur place ou en France (vêtements, jeux internationaux, cahiers, stylos...).

**Continuation vers Mbane, la capitale du Royaume.**

Visite des principaux centres d'intérêt et d'artisanat d'Eswatini. Arrêt dans une **fabrique de bougies swazi**, puis dans un **atelier de verrerie** et découverte du savoir-faire des artisans locaux (*Les ateliers d'artisanat sont fermés le dimanche, jour de repos hebdomadaire au Swaziland*).

 Installation dîner et nuit à l'hôtel.



## JOUR 7 : ROYAUME D'ESWATINI - HLUHLUWE

Environ 270 km

 Petit déjeuner à l'hôtel.

Route vers la frontière. Découverte de la **Vallée Heureuse** (Happy Valley) avec **des cultures d'ananas et de cannes à sucre**.

**Arrêt sur des marchés traditionnels swazi**, l'occasion de découvrir l'artisanat local.

Passage de la frontière entre l'Afrique du Sud et le Zouzouland. Le **Zoulouland**, situé entre la frontière du Transkei au sud et celle de l'Eswatini au nord. Le territoire zoulou est vaste et à l'échelle d'un grand peuple dont les 8 millions d'âmes vibrent encore et toujours au son d'une musique que Johnny Clegg a rendu célèbre dans le monde entier.

 Déjeuner.

Transfert vers la **réserve Nationale de Hluhluwe-Umfolozi**. Les deux réserves furent créées simultanément en 1897 et sont aujourd'hui regroupées afin de garantir un véritable espace vital pour la faune locale par un long couloir permettant ainsi aux animaux de se déplacer librement d'un parc à l'autre. Départ pour un **safari en véhicule 4x4 sur les pistes de la réserve nationale de Hluhluwe-Umfolozi**.



 Dîner et nuit au lodge.



## JOUR 8 : HLUHLUWE - DURBAN ✈️ LE CAP

🍴 Petit déjeuner au lodge.

Départ vers Durban – possibilité de prévoir le safari du jour 7 le jour 8 pour alléger la journée entre le Swaziland et le pays Zoulou (à adapter en fonction de l'heure du vol).

🍴 **Déjeuner de spécialités** en cours de route selon les horaires de vol.

Assistance aux formalités d'enregistrement et **envol à destination de Le Cap.**

Accueil par votre nouveau guide francophone.

🍴 Installation à l'hôtel et verre de bienvenue. Dîner et nuit à l'hôtel.



## JOUR 9 : PENINSULE DU CAP

Environ 160 km

 Petit déjeuner à l'hôtel.

Route en direction du **Cap de Bonne Espérance**, où se mêlent les océans Atlantique et Indien dans un déchaînement perpétuel.

**Découverte de la péninsule du Cap : Sea Point, Clifton, Camps Bay et Hout Bay** pour découvrir les plages de sables blancs, dominées par de somptueuses montagnes.

Continuation pour **Hout Bay**, animée par ses bateaux de pêches multicolores, puis **embarquement pour une mini-croisière qui vous conduira à Duiker Island, l'île aux phoques**. Les marins les nourrissent parfois pour les attirer et les faire jouer près de l'embarcadère. L'île accueille également de nombreuses colonies d'oiseaux.

Passage par la route de **Chapman's Peak** (selon conditions météorologiques) et découverte de cette route qui est une des plus belles routes côtières au monde.

**Visite de la plage des Boulder's pour découvrir la colonie des pingouins du Cap**

 **Déjeuner de poisson en bord de mer, avec vue panoramique sur l'océan.**

Continuation **vers la réserve du Cap de Bonne Espérance**. Ce parc naturel s'étend sur plus de 7 750 hectares, donc environ 40 kilomètres de côte. **Découverte de la réserve du Cap de Bonne Espérance** avec arrêt à « **Cape Point** » et au « **Cap de Bonne Espérance** ». Retour vers **Le Cap** dans l'après-midi.

 **Dîner de spécialités africaines au restaurant « GOLD RESTAURANT »** (ou similaire) dans une ambiance animée et colorée !

Nuit à l'hôtel.





Environ 180 km



## JOUR 10 : ROUTE DES VINS

Petit déjeuner à l'hôtel.

Départ pour la visite de la célèbre **route des vins, dans la région de Stellenbosch**. Le vignoble Sud-Africain est en effet réputé dans le monde entier. Les Caprices du climat et la diversité des sols permettent pour chaque propriété importante, de produire des vins rouges aussi différents que le Cabernet Sauvignon, le Shiraz et le Pinotage (croisement du Pinot Noir et de l'Hermitage), ainsi que des Sauvignons blancs, des Chardonnay ou du Riesling.



**Dégustation de vins sud-africains et déjeuner-champêtre dans une véritable propriété viticole de catégorie supérieure type Domaine la Provence ou Boschendal** (ou similaire). Au cœur des vignes et des arbres fruitiers, aux pieds des majestueuses montagnes, vous découvrirez les techniques locales de fabrication du vin et ainsi, une étape importante de l'Histoire du pays.



Route vers **Franschhoek, littéralement « Le coin français »** afin d'effectuer la visite du **musée et du mémorial dédiés aux Huguenots** (Fermé le dimanche). Au XVII<sup>e</sup> siècle, certains huguenots français, fuyant les persécutions, émigrèrent en Hollande, d'où deux cents partirent pour l'Afrique du Sud. Certaines familles comptent parmi les grandes dynasties afrikaners : Malan, de Villiers, Malherbe, Roux, Barre, Thibault et Marais. Ouvert en 1976, le musée retrace l'histoire et la généalogie des descendants de ces immigrants. Retour au **Cap**.



Dîner et nuit à l'hôtel.



## JOUR 11 : LE CAP ✈️ RETOUR

Petit déjeuner à l'hôtel.



Départ pour un **tour de ville panoramique de CAPE TOWN**. Fondée en 1652, le Cap constitue le cœur historique et culturel de l'Afrique du Sud. C'est là que les vaisseaux de la compagnie Hollandaise des Indes Orientales venaient se ravitailler. Au Cap, les traces de l'architecture hollandaise sont encore bien vivantes, aussi bien dans son château que ses belles demeures anciennes. Les influences malaises et françaises s'y font aussi ressentir. Vous découvrirez au cours de ce tour de ville **le château de Bonne Espérance** (vues extérieures), le **quartier malais** ou « Bo-Kaap » qui se distingue par ses maisons colorées, ou encore le **Waterfront**.

**Ascension au sommet à Signal Hill** (hors samedi et dimanche) où vous apprécierez le **splendide panorama sur la ville**. **Puis, vous dégusterez une coupe de champagne sud-africain accompagnée de biltongs (viande séchée) sur les hauteurs de la montagne du Signal** pour admirer la ville du Cap. (Hors week-end, sinon cette prestation sera réalisée au cap de Bonne Espérance).



**Déjeuner dans l'un des restaurants du Victoria & Waterfront, pour vous plonger au cœur de l'ambiance du CAP, dans ce qu'elle a de plus moderne et festif.**

Selon vos horaires de vols, profitez d'un peu de temps libre pour flâner ou effectuer vos derniers achats de souvenirs.

Transfert à l'aéroport du Cap, pour votre vol retour. Assistance aux formalités d'enregistrement.

Envol pour **PARIS**.



Prestations libres et nuit à bord.



## JOUR 12 : ARRIVÉE EN FRANCE

 Prestations libres à bord.

Arrivée à **PARIS.**

Transferts vers votre région en autocar

---

### FIN DE NOS SERVICES

\*Le déroulement de nos circuits est donné à titre indicatif. Nos programmes sont susceptibles de modification en raison d'impératifs indépendants de notre volonté. Cependant les prestations prévues seront respectées, sauf cas de force majeure.

# NOTRE SELECTION D'HEBERGEMENTS – OU SIMILAIRE

## JOHANNESBOURG - INDABA HOTEL ★★★★★



## PILGRIM'S REST – ROYAL ★★★



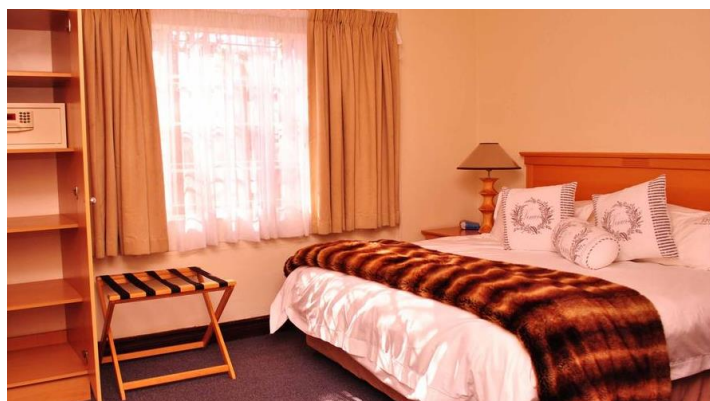
## MPUMALANGA - UNYATI TENTED CAMP ★★★





# NOTRE SELECTION D'HEBERGEMENTS – OU SIMILAIRE

## ESWATINI - THE GEORGE ★★★



## HLUHLUWE - BUSHLAND GAME LODGE ★★★



## CAPE TOWN - FOUNTAINS ★★★★★



*Normes locales, liste non contractuelle, donnée à titre indicatif, susceptible d'être modifiée par des hébergements similaires.*



## FORMALITÉS SANITAIRES ET DOUANIÈRES

**Formalités douanières Afrique du sud et Eswatini : Passeport valide six mois après la date du retour.** Le passeport doit impérativement comporter **quatre pages vierges face à face**, à défaut, les voyageurs sont refoulés à l'arrivée. Un permis de séjour de 90 jours sera délivré à la frontière à l'entrée sur le territoire sud-africain, il est fortement conseillé de vérifier que la date de validité indiquée sur le tampon apposé par les services d'immigration sud-africains, correspond au temps de séjour obtenu (90 jours pour un séjour touristique sans visa).

**Pour les ressortissants de l'UE et les autres nationalités :** se renseigner auprès du consulat concerné.

**Voyager en AFRIQUE DU SUD avec un ou des enfant(s) :** Si le mineur voyage avec ses deux parents il doit être en possession de son passeport personnel valide plus de six mois après la date du retour ainsi que la copie intégrale de l'acte de naissance traduite par un traducteur assermenté ou son extrait d'acte de naissance plurilingue. Il n'y a aucune condition relative à la date de délivrance de ces documents d'état civil. Si le mineur ne voyage qu'avec un seul de ses deux parents non séparés il doit être en possession des documents du point précédent ainsi que d'une autorisation de sortie du territoire qui doit être renseignée et signée par le parent ne voyageant pas, accompagnée d'une copie de sa pièce d'identité certifiée conforme à l'original. [Lire la suite, les précisions et conditions supplémentaires sur le site du ministère des affaires étrangères.](#)

**Formalités sanitaires :** Vaccinations incluses dans le calendrier vaccinal à mettre à jour. Hépatite A : une injection 15 jours avant le départ, rappel 1 à 3 ans plus tard. Enfants : dès l'âge de 1 an. Paludisme : prendre un vaporisateur anti-moustique le soir et dans les réserves (type 5/5), se couvrir le soir... Il existe des traitements médicamenteux, demandez conseil à votre médecin. La vaccination contre la fièvre jaune est obligatoire pour tout voyageur en provenance d'un pays où sévit la fièvre jaune à l'état endémique avec certificat de vaccination à présenter, elle est vivement conseillée à tous les voyageurs. Assistance rapatriement vivement recommandée.

*Pour plus d'informations, veuillez consulter le site France Diplomatie :*

<https://www.diplomatie.gouv.fr/fr/conseils-aux-voyageurs/>

# TRANSPARENCE DES PRIX

## Parité monétaire : Tarif garanti jusqu' à 1 RAND = 0.0483€

Les tarifs sont calculés sur la base de la parité monétaire ci-dessus. En effet, pour vous faire bénéficier des meilleures négociations possibles, les prestations terrestres de votre voyage (hôtels, guide, transport sur place, etc...) **sont payées à nos prestataires en Rand**. Une hausse du cours de la monnaie au-delà de cette parité monétaire impacterait donc le prix final de votre voyage, et toute hausse éventuelle serait répercutée aux voyageurs 30 jours avant le départ. Des solutions peuvent vous être proposées pour garantir les prix contre toute variation des parités monétaires : consulter votre conseiller commercial.

Le montant des taxes / indexation carburant peut évoluer. Toute hausse et/ou mise en application de nouvelle taxe et/ou hausse du cout des transports liée au cout des carburants serait intégralement répercutée aux voyageurs.

## CONDITIONS TARIFAIRES PAR PERSONNE 2025

**Document de travail pour l'élaboration d'une offre précontractuelle.** Cette étude fait suite aux échanges entre l'agence de voyages et la personne destinataire de ce document pour l'élaboration d'une offre précontractuelle. Les différentes parties conviennent expressément que les informations communiquées peuvent être modifiées afin d'élaborer une offre précontractuelle.

Base 40 participants Prix par personne	PARIS
→ Air France (vols directs) 22 FEVRIER AU 05 MARS 2025	
<b>FEVRIER vacances scolaires 22FEV AU 05 MARS 2025</b>	<b>2 399 €</b>

\* Tarifs valables uniquement aux dates/périodes indiquées,  
**option Air France sur 40 places valable jusqu'au 23 avril 2024**

## NOS PRIX COMPRENNENT

### Transports & Taxes

Les transferts depuis Dijon à l'aéroport de Paris Charles de Gaulle aller et retour  
Les vols réguliers PARIS / JOHANNESBOURG et CAPE TOWN / PARIS.

Taxes aéroport et de sécurité à ce jour, révisibles : 297 € avec AIR FRANCE au départ de PARIS

Le vol intérieur Durban / Cape Town.

Les transferts aéroport-hôtel-aéroport.

Le transport en autocar climatisé de **44 places maximum**.

Les taxes locales (14% à ce jour et susceptibles d'entraîner une révision du prix en cas d'augmentation ou de diminution du taux applicable).

Le port des bagages aux aéroports sud-africains et dans les hôtels.

### Hébergements & Restauration

L'hébergement en hôtels base ½ double avec bains ou douche ou similaire.

1 nuit à JOHANNESBOURG - INDABA HOTEL \*\*\*\*  
1 nuit à PILGRIM'S REST - ROYAL \*\*\*  
2 nuits à MPUMALANGA - UNYATI TENTED CAMP ou THE NKAMBENI TENTED CAMP  
1 nuit au ROYAUME D'ESWATINI - THE GEORGES \*\*\*  
1 nuit à HLUHLUWE - BUSHLAND GAME LODGE \*\*\*  
3 nuits à CAPE TOWN - FOUNTAINS \*\*\*\*

Les repas tels que mentionnés au programme (9 petits-déjeuners, 10 déjeuners, 9 dîners). Les déjeuners et dîners servis aux lodges et hôtels sont sous forme de buffet.

Un cocktail de bienvenue non alcoolisé à l'arrivée dans chaque nouvelle étape hôtelière.

**J4 : Lors de la visite, dégustation d'un verre de vin sud-africain**

**J6 :** Rencontre tourisme équitable, visite d'une école, d'un orphelinat et rencontre avec les enfants (possibilité de remettre des objets du quotidien)

**J10 : Surclassement dans un domaine de catégorie supérieure, dégustation de vin et repas champêtre à la propriété**

**J11: Coupe de Champagne sud-africain accompagné de biltongs sur les hauteurs de la montagne Signal (hors week-end sinon réalisable au Cap de Bonne Espérance) pour admirer le cap.**

### Visites & Guides

Les visites et excursions indiquées au programme.

Accueil à l'arrivée et assistance tout au long du circuit par des guides locaux francophones diplômés

Un guide accompagnateur francophone pour la première partie du circuit (de Johannesburg à Durban)

Un guide accompagnateur francophone pour la seconde partie du circuit (Le Cap et sa région)

Ranger anglophone lors des Safaris.

### Assurances et garanties

Assurances Assistance, Rapatriement, Bagages offerte.

Assurance **Annulation Multirisque**

Garantie financière APST (Garantie totale des fonds déposés).

### Services Havas Voyages

Le carnet et guide de Voyage en format papier

Possibilité de paiement en ligne.

Une réunion d'information sur demande.

Assistance aux aéroports (hors escale).

Assistance de nos représentants et numéro d'urgence durant votre voyage.

**1 gratuité terrestre pour la 36ème personne en base double (hors vols et taxes)**

### Pourboires

**Les pourboires pour le guide, chauffeur et rangers inclus**

## NOS PRIX NE COMPRENNENT PAS

**Vos dépenses personnelles** : Les repas ou activités non mentionnées dans le programme, **le dîner du J1, le petit-déjeuner du J2 et du J12**, les services de guides lors des vols intérieurs, les boissons en dehors de celles mentionnées dans la rubrique « nos prix comprennent », les visites et excursions facultatives, le port des bagages en dehors de ceux mentionnés dans la rubrique « nos prix comprennent ». Taxes et services locaux. les éventuels changement des coûts d'entrées aux parcs et réserves par le gouvernement d'Afrique du Sud et d'Eswatini. Tout ce qui n'est pas mentionné dans la rubrique « nos prix comprennent ».

~~**Pourboires « obligatoires » aux guides et chauffeurs et aux rangers**~~ : prévoir environ 3€ /personne/jour pour le guide ainsi que pour le ranger et environ 2€ /personne/jour pour le chauffeur. **inclus**

**Supplément chambre individuelle à partir de** : + 206 € / personne de janvier à juin et de septembre à décembre. (En nombre limité et selon disponibilité)

### Supplément Confort Havas Voyages Groupes :

**Pochette de voyage format « papier » avec guide de poche** : .....+ 8 € par personne **offerte**

**Supplément base 30 à 35 participants** : : + 145 €/pers.

**Supplément base 35 à 39 participants** : : + 95

**Options aménagements de programme** : cf descriptif dans notre fiche option.

Jour 3 ou 4 croisière sunset : .....+23 € / personne.

Jour 3 ou 4 tour en hélicoptère (8 minutes), 10 personnes minimum : .....+ 74 € / personne.

Jour 11 visite du musée de l'Apartheid (fermé le lundi) : .....+ 10 € / personne **offerte**.

### Assurances et Devises :

<b>Assurance garantie sanitaire (en extension de l'assurance annulation)</b>	+ 1 % du montant du voyage TTC
--	--------------------------------

<b>Bloquer la devise au taux du jour lors de la signature du contrat</b>	+ 1 % du montant du voyage TTC
--	--------------------------------

Descriptif et photos non contractuels, donnés à titre indicatif, susceptibles d'être modifiés par l'hôtelier sans préavis.

Ce devis a été établi le 29 avril 2024 selon les conditions économiques en vigueur à ce jour. Il reste sous réserve d'augmentation de la part de nos prestataires de services, de la fluctuation du taux de change et de l'augmentation du coût du pétrole.

Descriptif et photos non contractuels, donnés à titre indicatif, susceptibles d'être modifiés par l'hôtelier sans préavis. Ce devis a été établi le 29 avril 2024 selon les conditions économiques en vigueur à ce jour. Il reste sous réserve d'augmentation de la part de nos prestataires de services, de la fluctuation du taux de change et de l'augmentation du coût du pétrole.



## NOS ENGAGEMENTS

Par ce programme d'actions durables GreenUp, nous souhaitons prouver que la **performance économique** et liée à notre capacité à **construire une société plus juste et plus durable.**



## Prenez part à des solutions à impact positif avec notre partenaire Ecotree !

- Agissez sur le climat par la préservation des écosystèmes.
- Participez au développement de puits de carbone naturels que sont les forêts.
- Préservez la faune et la flore.

### Ensemble, soyons plus vert-ueux dans nos voyages !

Par notre programme d'action et avec notre partenaire ECOTREE, nous plantons et gérons durablement **au minimum 1 arbre par jour !**



Participez à la gestion durable des forêts et devenons plus forts ensemble !

**Forfait à partir de 90 € pour 5 arbres\*** somme reversée intégralement à notre partenaire ECOTREE.



#### Plantons ensemble !

Devis et facture sur demande.

\*Tarifs 2023 en vigueur

# L'AFRIQUE DU SUD



## Quand partir ?



Climats méditerranéen, subtropical et océanique

	JAN	FEV	MAR	AVR	MAI	JUIN	JUIL	AOUT	SEPT	OCT	NOV	DEC
Johannesbourg	☺	☺	☺	☺	☺	☺	☺	☺	☺	☺	☺	☺
Durban	☺	☺	☺	☺	☺	☺	☺	☺	☺	☺	☺	☺
Le Cap	☺	☺	☺	☺	☺	☺	☺	☺	☺	☺	☺	☺
Saisons	ÉTÉ					HIVER						
Température	28°	29°	27°	25°	22°	19°	19°	19°	21°	23°	25°	27°
Plage Durban	☂	☂	☂	☂	☂							☂
Plage Le Cap	☂	☂	☂									☂
Température mer	20°	21°	20°	19°	18°	17°	16°	16°	16°	17°	18°	19°
Jours de pluie	3j	3j	3j	5j	7j	9j	7j	9j	8j	5j	6j	4j
Plongée	🤿	🤿										🤿
Randonnée	👤	👤	👤	👤	👤	👤	👤	👤	👤	👤	👤	👤
Safari							🐘	🐘	🐘	🐘	🐘	
Observation des baleines												🐳

## Décalage horaire

+1h	+0h	+1h									
janv.	févr.	mars	avr.	mai	juin	juill	août	sept.	oct.	nov.	déc.

## Informations pratiques



Le braai (prononcer « braille ») est l'élément central de la vie sociale en Afrique du Sud. Cela signifie « barbecue » en afrikaans.

Si vous mangez chez des Zoulous, faites attention aux codes : par exemple, poser votre cuillère le dos sur la table signifie que vous redemandez à manger ; l'inverse veut dire que vous avez suffisamment mangé.

**Souvenirs & Cadeaux :** bijoux, objets en perles colorées ou en fibres de palmier ilala, sculptures en bois, objets en matériaux de récup'...

La monnaie est le rand sud-africain.	Il faudra vous munir d'un <b>adaptateur électrique.</b>	Le <b>temps de vol</b> depuis Paris est d'environ 11h.	L'Afrikaans est une des langues officielles, tout comme l'anglais.	<b>Pourboires</b> « obligatoires » : aux guides et chauffeurs : prévoir environ 3€ /personne/jour pour le guide ainsi que pour le ranger et environ 2€ /personne/jour pour le chauffeur.

Nous restons à votre disposition pour vous apporter nos conseils dans l'élaboration définitive de ce projet et rendre votre voyage inoubliable.

## VOTRE CONTACT COMMERCIAL



Consultez l'offre Groupes sur notre site :  
[Havas Voyages Groupes](https://www.havasvoyages-groupes.fr)

