

S12

2 3 4

Bauarbeiten am Kaiserplatz

Umleitungsplan, Übersichtspläne und weitere Informationen zu den Bauarbeiten

VBK. Bewegt alle.



23. März bis
15. April 2024



Informationen zu den Bauarbeiten

Erneuerung der Gleisanlagen

Der Streckenabschnitt in der Kaiserstraße zwischen Europaplatz und Mühlburger Tor wird von Samstag, 23. März, 6:00 Uhr, bis Montag, 15. April, 3:30 Uhr, in beide Fahrrichtungen für den Bahnverkehr vollständig gesperrt. Davon betroffen sind die Linien S12, 2, 3 und 4.

Die VBK – Verkehrsbetriebe Karlsruhe GmbH tauschen in diesem Zeitraum die Gleisanlagen im Bereich des Kaiserplatzes aus bzw. erneuern sie komplett. Zudem ist der Austausch einer Weiche vorgesehen. Die Baumaßnahme erstreckt sich ab der Reinhold-Frank-Straße über den Kaiserplatz und die Leopoldstraße bis zum westlichen Ende der Kaiserstraße.

Die Linien S12, 2, 3 und 4 werden über den Weinbrennerplatz umgeleitet. Als Ersatz verkehrt auf dem Abschnitt Europaplatz – Karlstor die Linie 9, welche im weiteren Fahrtverlauf unter anderem auch die Haltestellen Hauptbahnhof und Tivoli bedient.

Im Rahmen der Bauarbeiten werden außerdem die Stadtwerke Karlsruhe Netzservice (SWKN) eine Trinkwasser- und Gasquerung unterhalb der neuen Gleisanlage herstellen.



Anhand dieses Umleitungssymbols erkennen Sie, dass einzelne Bahnen nicht die übliche Strecke fahren.



Bitte beachten Sie, dass in den Fahrzeugen der Linie 9 kein Fahrkartenaufnahme möglich ist. Fahrgäste werden gebeten, im Vorfeld eine Fahrkarte am Automaten zu lösen oder die Fahrkarten-Apps zu nutzen.

Fahrkarten-App:

► DB Navigator

Fahrkarten-App für das KVV-Gebiet:

► KVV.regiomove



Änderungen sind vorbehalten. Die aktuellsten Fahrpläne sowie weitere Informationen zur Baumaßnahme sind in den elektronischen Auskunftsmitteln unter kvv.de oder bahn.de hinterlegt.

Vielen Dank für Ihr Verständnis!



Weitere Informationen

Am Kaiserplatz finden Bauarbeiten statt. Daher müssen die Tram 2, 3 und 4 sowie die Stadtbahnlinie S12 über den Weinbrennerplatz umgeleitet werden.

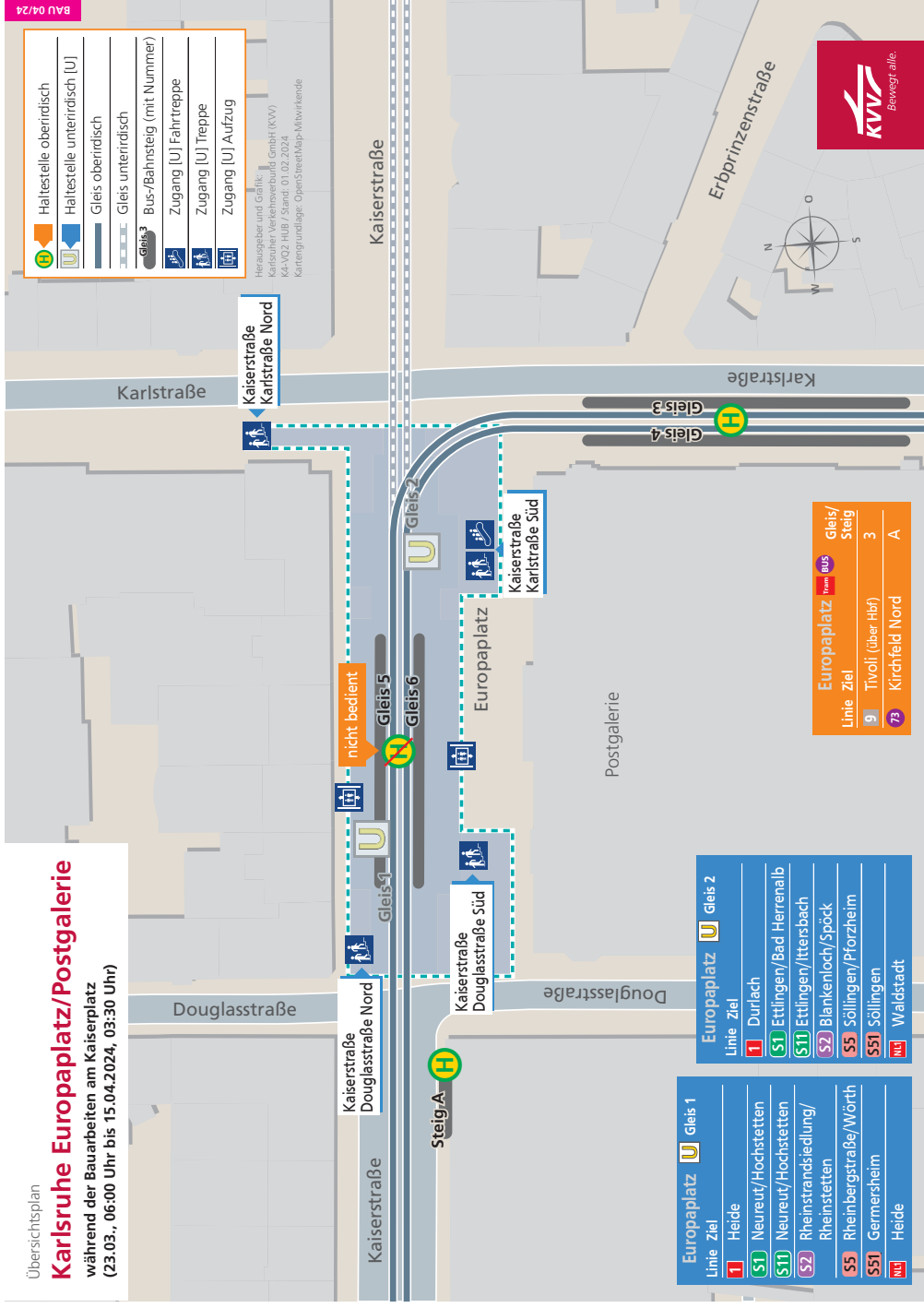
Als Ersatzlinie fährt die Tram 9 im Pendelverkehr zwischen den Haltestellen Europaplatz – Karlstor – Mathystraße – Kolpingplatz – Ebertstraße – Hauptbahnhof – Poststraße – Tivoli.

9

Übersichtsplan

Karlsruhe Europaplatz/Postgalerie

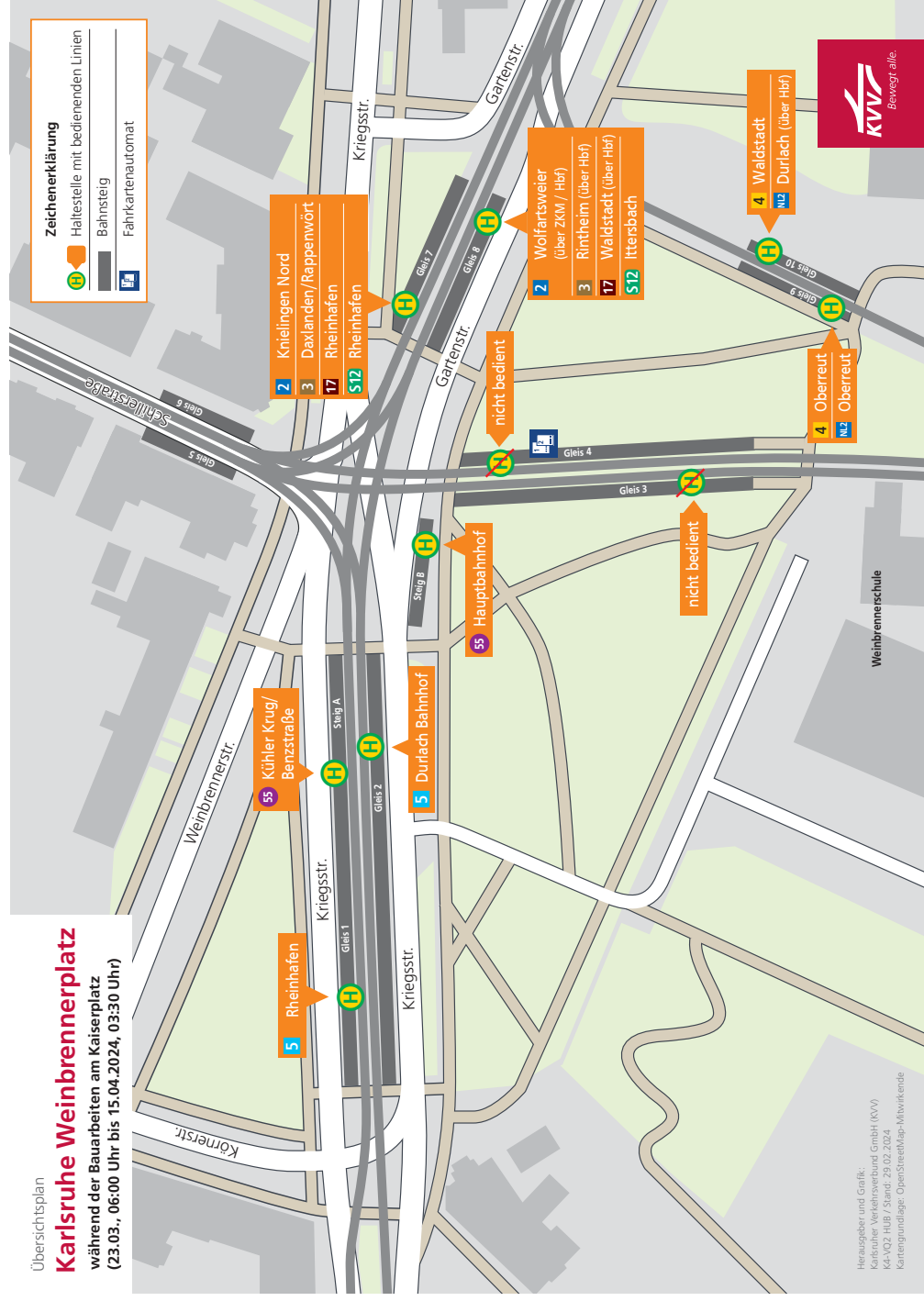
während der Bauarbeiten am Kaiserplatz
(23.03., 06:00 Uhr bis 15.04.2024, 03:30 Uhr)



Übersichtsplan

Karlsruhe Weinbrennerplatz

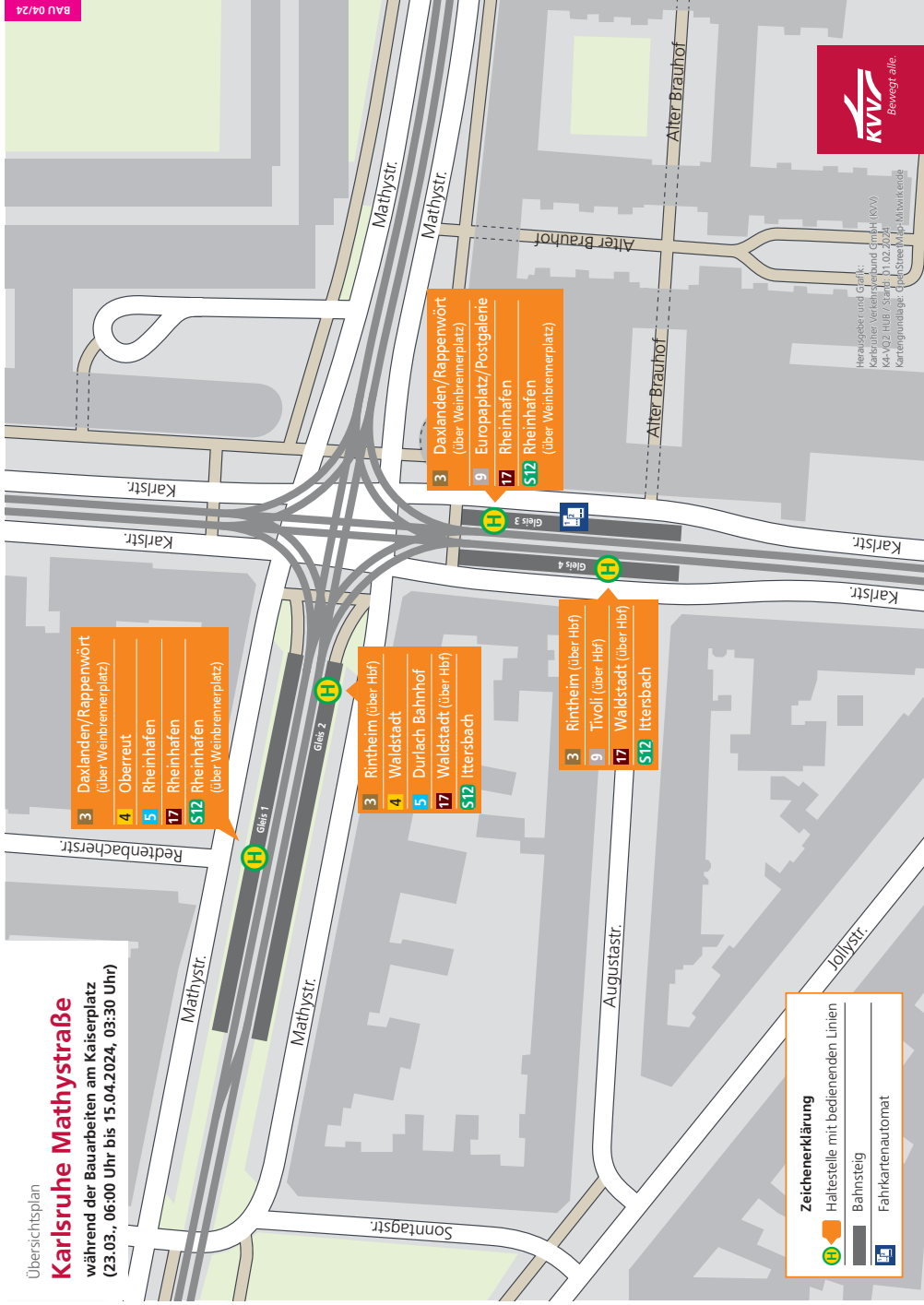
während der Bauarbeiten am Kaiserplatz
(23.03., 06:00 Uhr bis 15.04.2024, 03:30 Uhr)



Übersichtsplan

Karlsruhe MathystraÙe

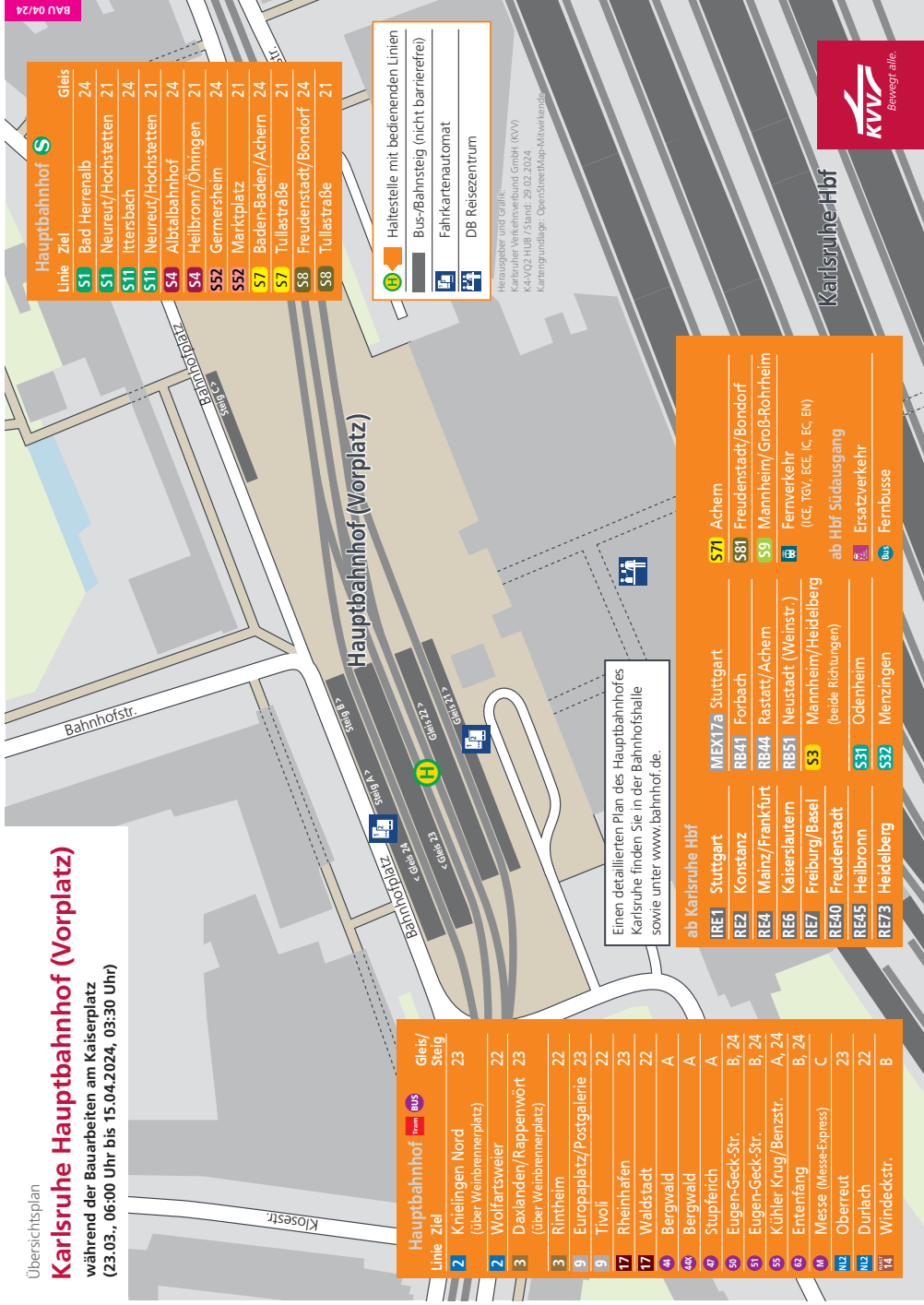
während der Bauarbeiten am Kaiserplatz
(23.03., 06:00 Uhr bis 15.04.2024, 03:30 Uhr)



Übersichtsplan

Karlsruhe Hauptbahnhof (Vorplatz)

während der Bauarbeiten am Kaiserplatz
(23.03., 06:00 Uhr bis 15.04.2024, 03:30 Uhr)



Informationen

Karlsruher Verkehrsverbund GmbH (KVV)

Tullastraße 71, 76131 Karlsruhe

kvv.de, info@kvv.karlsruhe.de

Telefax 0721 6107-5889

KVV-Service-Telefon: 0721 6107-5885

KVV-Fahrkarten online oder als App:

kvv.de/onlineverkauf

Eine App – alle Möglichkeiten – ein Konto:

kvv.de/regiomove

Ausführliche Informationen zu allen Apps und den aktuellen Tarifen:

kvv.de

KVV-Kundenzentren

Karlsruhe

Kundeninformationszentrum (KIZ) Durlacher Allee
Hauptbahnhof

Rastatt

VERA, Herrenstraße 15

Bruchsal

Stadtbusbüro, Hoheneggerstraße 7

Baden-Baden

Stadtwerke Baden-Baden – Verkehrsbetriebe

Kundenzentrum am Augustaplatz

Ettlingen

Bahnhof Ettlingen, Wilhelmstraße 2

Komplettes Sortiment hier erhältlich

Auskünfte erhalten Sie auch bei den Bahnhöfen und den Verkaufsstellen vor Ort.

Aus Verantwortung – gedruckt auf Umweltpapier.



Auf Wunsch
**Klima-
neutral**
ClimatePartner