

---

# Sentiment de propreté

## Démarche exploratoire

*Rue Mazelle – Rue des Allemands*

Pôle Propreté Urbaine – Service Mouvement et sensibilisation

Pôle Urbanisme – Mission Ville Habitée

Régis GABRIEL – Charles-yvonnick SOUCAT

Mars 2013

# Vous trouvez cette rue propre ou sale?



# Questionnement

---

Le sentiment de propreté est différent de la propreté

La rue est nettoyée mais jugée sale par les habitants

Pourquoi ?

# Objectif

---

Identifier et quantifier les éléments concrets  
pouvant altérer le sentiment de propreté

Dégager des pistes d' action

# Méthodologie

---

- Visite de terrain faite le 1<sup>er</sup> mars 2013, départ 8h00
- Photos de tous les éléments identifiés
  
- Rue Mazelle : 520 m, 252 photos, 501 éléments relevés
- Rue des Allemands : 355 m, 253 photos, 438 éléments relevés
  
- Analyse des éléments (typologie, « responsable »...)
- Pistes d'actions

# Typologie des éléments recensés : coffrets



- ☑ Sale
- ☑ Tagué
- ☑ Affiché
- ☑ Non entretenu
- ☑ Détérioré

# Typologie des éléments recensés : vitrines



- Sale
- Taguée
- Affichée
- Abandonnée
- Détériorée
- Vide

# Typologie des éléments recensés : portes, grilles, volets...



- ☑ Sale
- ☑ Tagué
- ☑ Affiché
- ☑ A repeindre
- ☑ Détériorée



# Typologie des éléments recensés : bas de murs



- ☑ Sale
- ☑ Mousse
- ☑ Crépis - ciment
- ☑ A repeindre
- ☑ Détérioré

# Typologie des éléments recensés : trottoirs



- ☑ Sac poubelle
- ☑ Déjection canine
- ☑ Trace de déjection
- ☑ Trace urine
- ☑ Mégots
- ☑ Chewing-gum
- ☑ Tag, marquage
- ☑ Détérioré
- ☑ Base de mobilier

# Typologie des éléments recensés : voies, stationnement



- Sale
- Traces durables
- Déjection canine
- Marquage dégradé

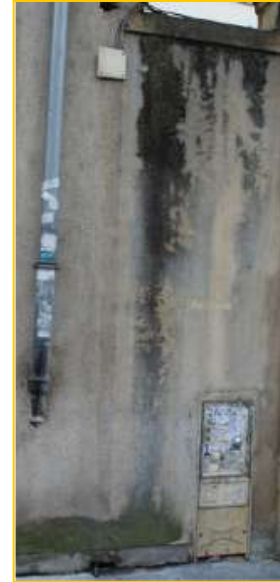
# Typologie des éléments recensés : mobilier urbain



- ☑ Sale
- ☑ Autocollants
- ☑ Tagué
- ☑ A repeindre
- ☑ A réaligner
- ☑ Détérioré
- ☑ Mal placé



# Typologie des éléments recensés : façades



- ✓ Chéneau autocollants
- ✓ Chéneau à repeindre
- ✓ Coffrets détériorés
- ✓ Câbles apparents
- ✓ Taguée
- ✓ Mal détaguée
- ✓ Façade détériorée

# Typologie des éléments recensés : divers



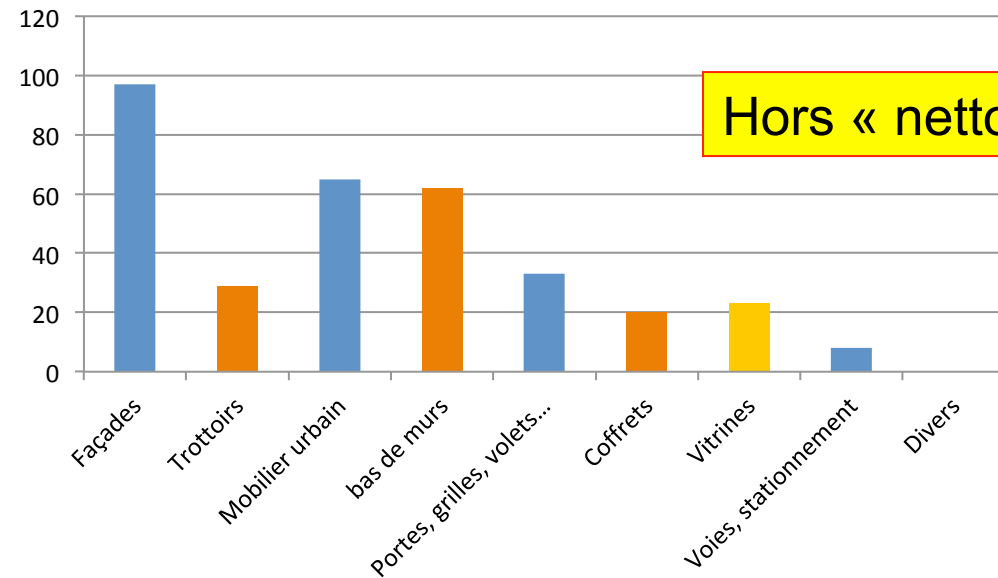
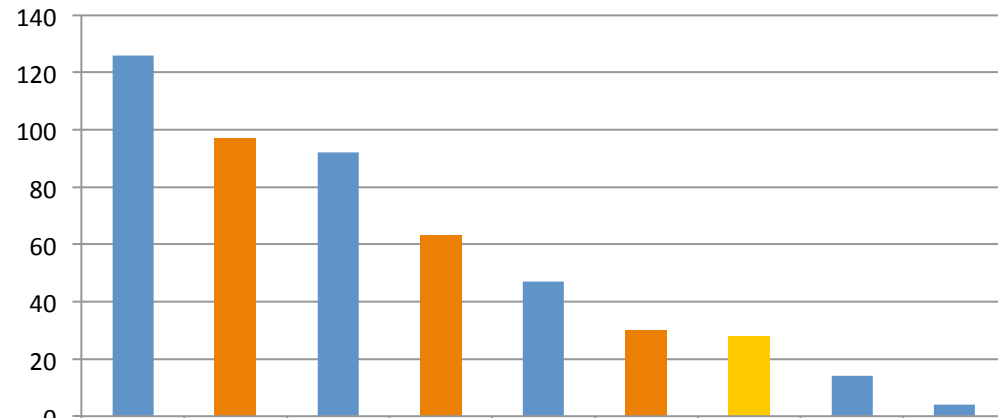
- Sale
- Détérioré

# Vous trouvez cette rue propre ou sale?

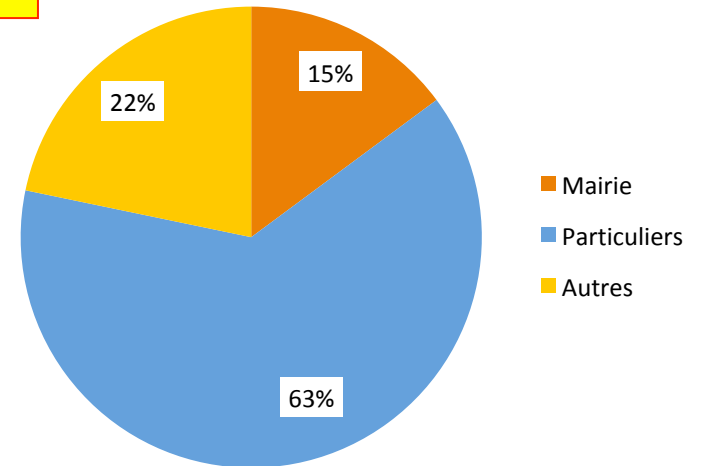
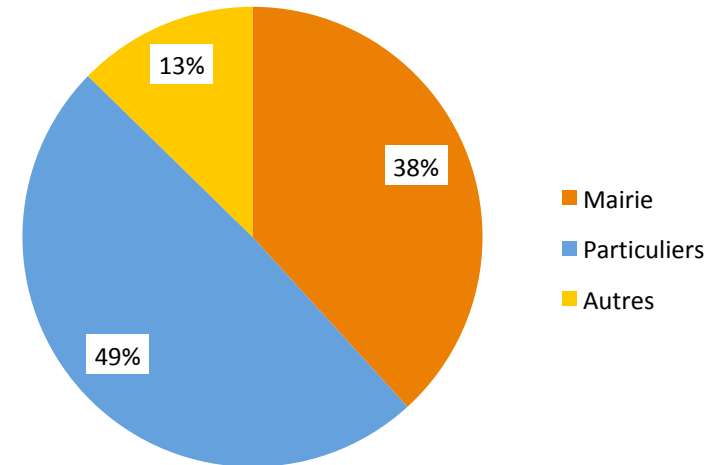


# Analyse rue Mazelle

501 éléments relevés : 1 par mètre !!



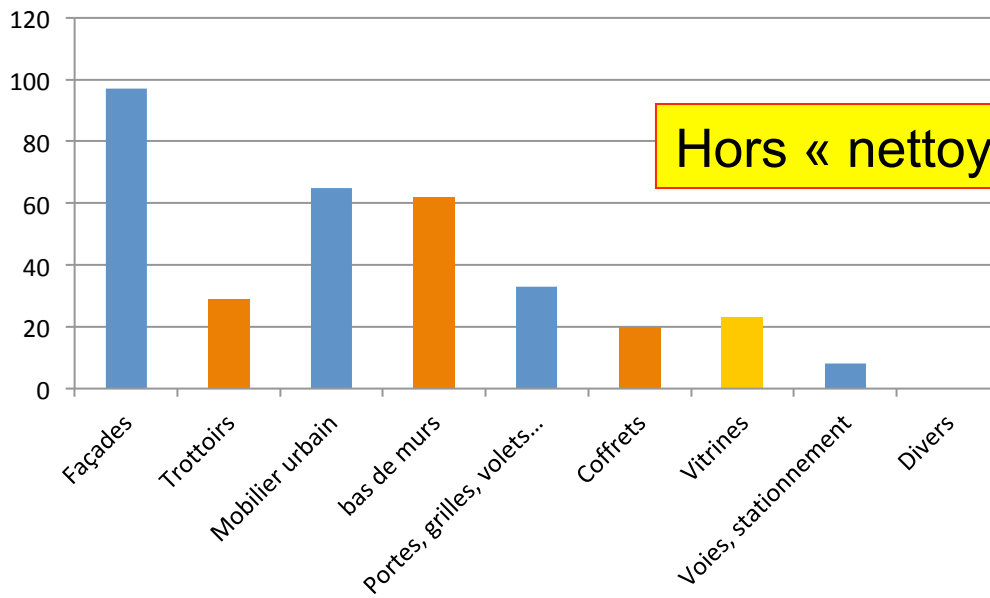
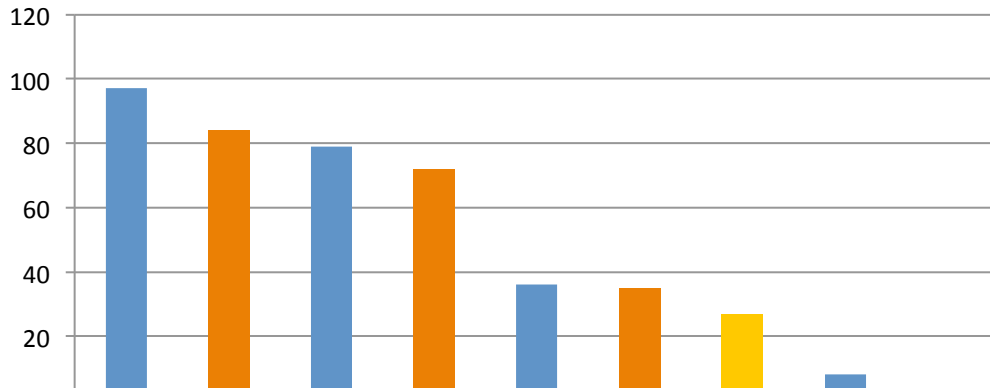
Hors « nettoyage »



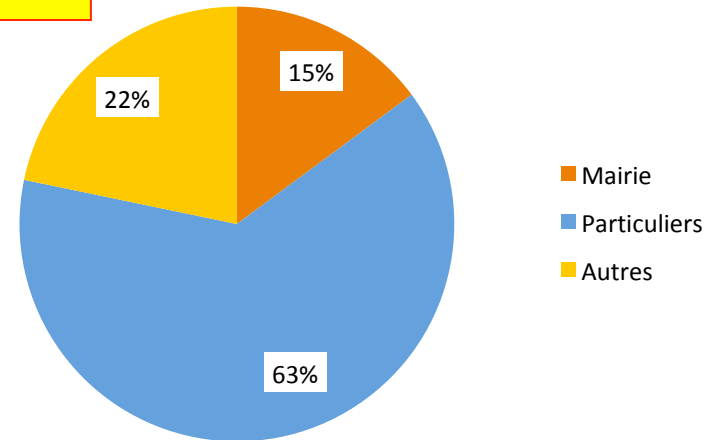
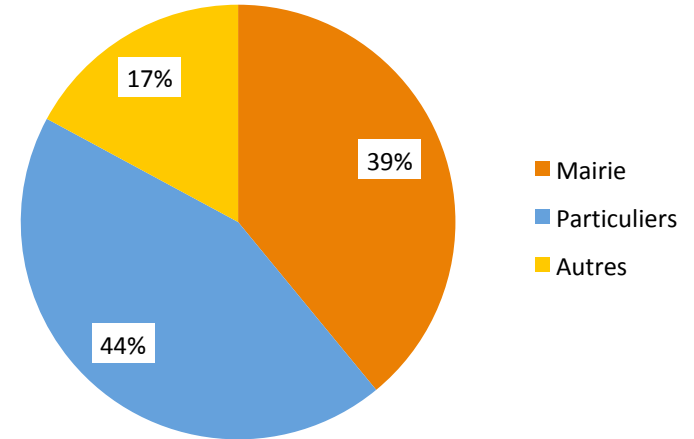


# Analyse rue des Allemands

438 éléments : 1 tous les 60 cm !!



Hors « nettoyage »



## Les pistes d' action : techniques

---

- Peindre les coffrets avec peinture anti affiches (marron?)
- Nettoyage des trottoirs pour enlever les chewing-gums
- Reprendre tout le mobilier urbain : nettoyage complet, peinture, remplacement, réalignement, reprise des scellements
- Repeindre les chéneaux, portes, volets, grilles, vitrines
- Affiches « affichage interdit sous peine de poursuites » dans toute vitrines vides)
- Reprise des bas de murs : ciment, crépis, nettoyage, démoussage
- Réglementation pour câbles et coffrets télécom en façade et reprise
- Ravalement des façades

## Un contrat de rue

associant

- Mairie
- Propriétaires, bailleurs
- Commerçants
- Concessionnaires
- Metz Métropole Développement
- Chambre de Commerce, Chambre des Métiers
- Associations de commerçants
- Association de riverains
- ...