



## LA LETTRE DU MUSÉE

Juillet 2023

### ÉDITO

Chers adhérents de la Société Historique de Palaiseau, chers amis du Musée du Hurepoix,

Le conseil d'administration et les bénévoles vous remercient de votre soutien sans faille.

L'année écoulée nous a permis de reprendre les visites des scolaires et des groupes, mais nous sommes loin des chiffres d'avant COVID . Le rythme des visites depuis le début de l'année 2023 est plus encourageant et les réservations actuelles nous laissent plein d'optimisme.

Un grand MERCI aux bénévoles qui, chaque jour, font vivre notre Musée et contribuent à son rayonnement.

Notre assemblée générale ordinaire s'est tenue le mercredi 10 mai dans une salle de l'hôtel Brière, les rapports moral et financier ont été votés à l'unanimité des présents et représentés. L'élection au conseil d'administration a vu l'élection de Catherine Pécastaing en remplacement d' Étienne Courjaret qui n'avait pas souhaité être reconduit et auquel nous adressons un grand merci pour son engagement parmi nous et tout le travail accompli.

Le 13 mai, s'est tenue la « nuit Européenne des Musées » à laquelle nous avons participé ( nous figurions sur le programme officiel Français) et ouvert notre Musée de 14h à minuit pour accueillir plus de 150 visiteurs.

## QUOI DE NEUF ??

Depuis notre dernière lettre, de nouveaux espaces d'exposition ont été ouverts. Au deuxième étage, un cordonnier, un boucher et un salon de coiffure à l'ancienne avec son coin bistrot ont vu le jour, tandis que l'imprimeur a été déplacé dans un espace plus grand.



Les inventaires en cours, faïences, affiches, bibliothèque, photo, machines à coudre sont en cours et sans cesse remis en cause par l'afflux de nouveaux dons.

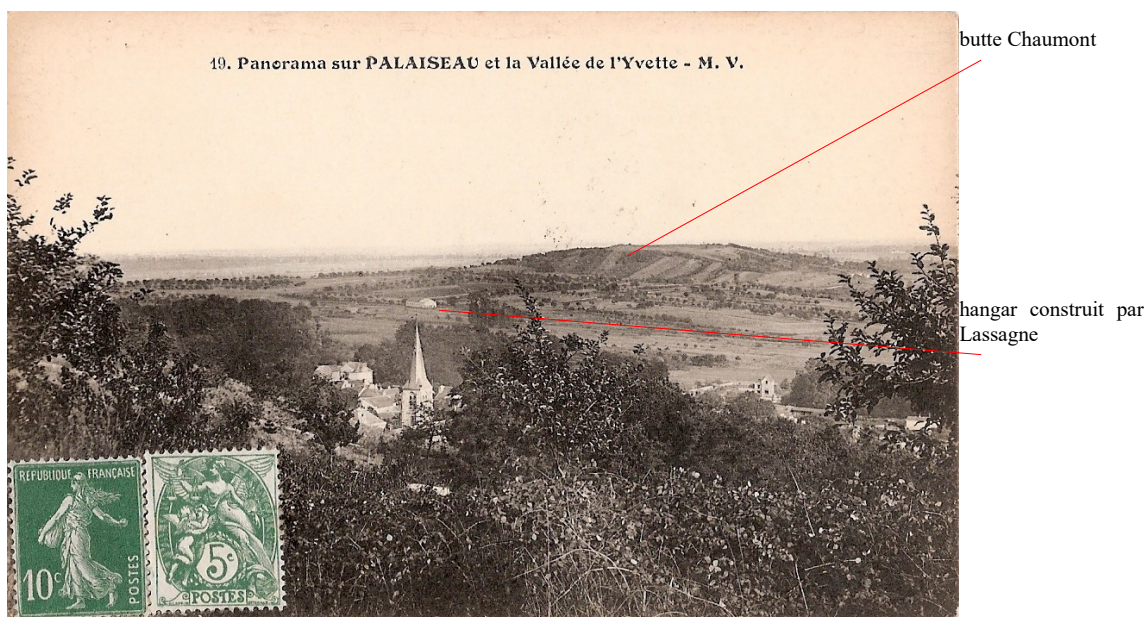
Notre prochain objectif est la restructuration des greniers où sont entreposés nos réserves et d'en faire l'inventaire.

Nous avons entamé une démarche auprès du Ministère de la culture pour que notre Musée puisse avoir le label « Musée de France ». Cependant, les contraintes imposées (présence d'un professionnel au sein du musée), ne nous ont pas permis de poursuivre notre projet. De plus, ce label nous aurait imposé des charges supplémentaires que nous n'aurions pas pu honorer du fait que nous ne sommes que des bénévoles (ouvertures plus fréquentes, normes d'inventaires.....)

## LE SAVIEZ-VOUS !!!

Au début du siècle dernier, existait le terrain d'aviation de la Butte Chaumont.....mais pas à Paris.... chez nous.... et oui.... situé sur les communes de Palaiseau et Champlan au lieu dit « les garennes », sur un terrain acquis par les militaires après la défaite de 1870 pour y implanter une batterie qui aurait fait face à celle de la batterie de la pointe.

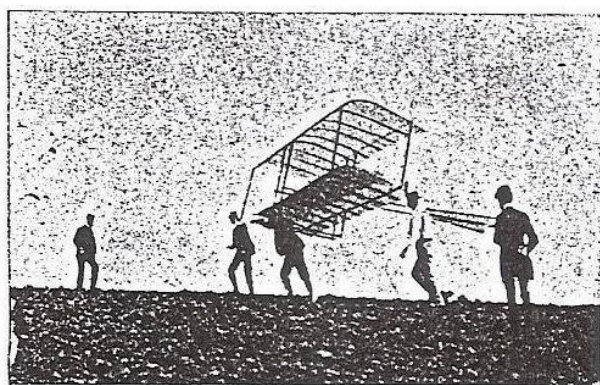
Mais rien ne sera construit et le terrain ne sera qu'une annexe du fort de Palaiseau.



L'Aéronautique Club de France (A.C.D.F.), fondé en 1897, recherche en 1902 un terrain pour faire des essais de portance des ailes. A cette époque les débuts de l'aviation sont chaotiques et les pionniers de l'aviation cherchent un compromis pour planer le plus longtemps possible.

C'est à ce moment que l'un de ses membres, Élie Lassagne, aéronaute à Palaiseau, propose l'utilisation de ce terrain laissé à l'abandon.

Les contacts avec l'armée furent pris et le site loué et utilisé à partir de 1903.



L'AÉROPLANE DU CAPITAINE FERBER, A PALAISEAU

Les beaux jours, ces pionniers se réunissait pour tester des appareils qu'ils avaient le plus souvent construits eux-mêmes.

Ainsi, Monsieur Gabriel VOISIN, dans une lettre de mai 1957, confirme à M. BOURDARIAT, Président de l'ACDF, avoir vendu à l'association un planeur biplan en 1904, qui fut très utilisé par ses membres sur le terrain de Palaiseau.

Il précise également que, selon lui, c'est bien là que fut inauguré en 1906 la première école de vol à voile au monde.

**L'AVIATION A L'A.-G. D. F.**

Les expériences annoncées par l'Aéronautique-Club de France à Champlan-Palaiseau, au parc loué spécialement à cet effet par la Société, avaient attiré, le 20 mai dernier, un très grand nombre de sociétaires et de trop nombreux curieux.

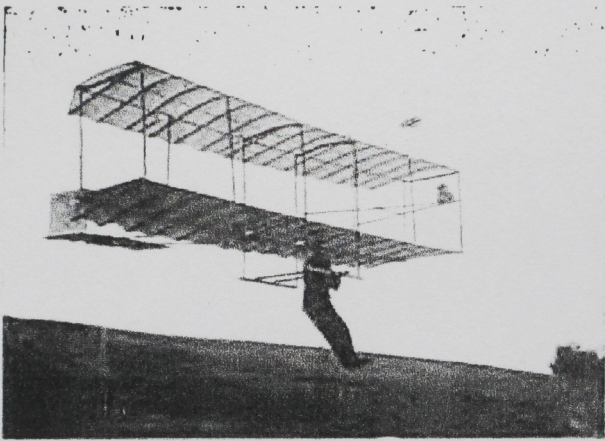
L'appareil construit par la maison Blériot et Voisin, conformément aux dispositions adoptées par M. Chanut, le savant américain dont les travaux sont bien connus dans cette branche de la science aéronautique, mesure 18 mètres carrés de surface pour ses deux plans superposés, non compris la queue, son envergure est de 6 mètres et la

largeur des plans 1 m. 50; non monté, il pèse 20 kil.

Aussitôt arrivé au parc, M. Voisin commençait quelques vols destinés à mettre l'appareil au point. le vent d'Ouest soufflant assez fortement a beaucoup gêné, par sa violence même, les essais.

Mais la situation du terrain, dont la pente bien orientée est excellente, a permis d'obtenir des résultats suffisants pour une première fois, puisqu'il a fallu naturellement faire l'éducation, toute spéciale, des expérimentateurs.

Après M. Voisin, les meilleurs vols ont été

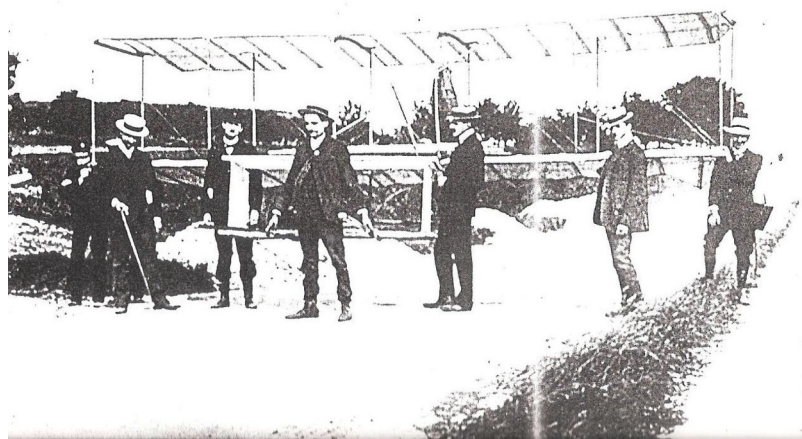


EXPÉRIENCES AVEC L'AÉROPLANE DE « L'A.-G. D. F. » AU PARC DE PALAISEAU

Ce terrain d'aviation, fut le théâtre de bien des avancées technologiques, notamment sur la portance des ailes dont bénéficia BLÉRIOT, aidé de LASSAGNE, pour sa traversé de la Manche.

Les matériels de l'association furent remisés dans les ateliers de LASSAGNE jusqu'en 1908 où il fit construire, à ses frais, au pied de la butte, un hangar de 50 m<sup>2</sup>, qu'il mit gratuitement à la disposition de l'association.

De grands noms de l'aviation naissante se sont illustrés sur la pente de la butte : VOISIN, DURIEU, D'ANDRÉ, JOLIOT, PISCHOF, DE COSTER, BOURDARIAT, le capitaine FERBER et bien d'autres.



## A VOS GRENIERS

Pour compléter les collections, nous recherchons, des pinces à vélo, un maillot de cycliste ancien du VCMP, des vêtements de soldat des guerres 14-18 et 39-45, des soldats de plomb, des billes et calots....

## A VOS AGENDAS

La Société Historique de Palaiseau, Musée Palaisien du Hurepoix, sera présente au village des associations le 9 septembre 2023.

Le Musée sera ouvert les 16 et 17 septembre de 10h à 18h pour les journées du patrimoine. Des visites du centre historique de Palaiseau seront organisées à cette occasion. Départ devant la mairie à 14h et 16h . Groupes de 10 personnes maxi et départ donné dès que le groupe est formé.

Inscriptions par mail : [musee.hurepoix@free.fr](mailto:musee.hurepoix@free.fr) ou par tél : 01 69 31 45 70

---

### POUR LES RETARDATAIRES

## SOCIÉTÉ HISTORIQUE DE PALAISEAU

### BULLETIN D'ADHÉSION OU DE RENOUVELLEMENT

NOM Prénom.....

Adresse .....

.....

Téléphone.....

adresse mail .....

Verse la somme de.....

(cotisation: 15 euros, 25 euros pour un couple, voire plus pour une cotisation de soutien)

Par chèque à l'ordre de **S. H. P.** à nous adresser : 5 place de la victoire 91120  
PALAISEAU ou par virement sur le compte S H P au Crédit Mutuel numéro : **FR76  
1027 8062 7400 0243 1704 103**