

Anuncio de Jornada de Románico Local - AdR Navarra y La Rioja.

### **Salida Románica por Olleta y el Val de Aibar**

Estimados amigos. El **sábado día 9 de noviembre**, la coordinación de Amigos del románico en Navarra – La Rioja hemos organizado una jornada por el románico del Val de Aibar y su vecina localidad de Olleta.

La visita la iniciaremos con una iglesia muy interesante situada en el límite del valle de la Valdorba con el valle de Aibar: La Purificación de Olleta. En este apartado lugar navarro nos encontramos con un singular rincón medieval, presidido por su precioso puente románico al que le acompañan restos de muros de antiguas construcciones que conforman el encuentro entre el río Sansoain y el barranco de Lerga, con su interesantísima iglesia parroquial.



A continuación, nos desplazaremos a Lerga para visitar brevemente su iglesia tardo románica en honor a San Martín y haremos una parada en la sociedad para tomar un café.

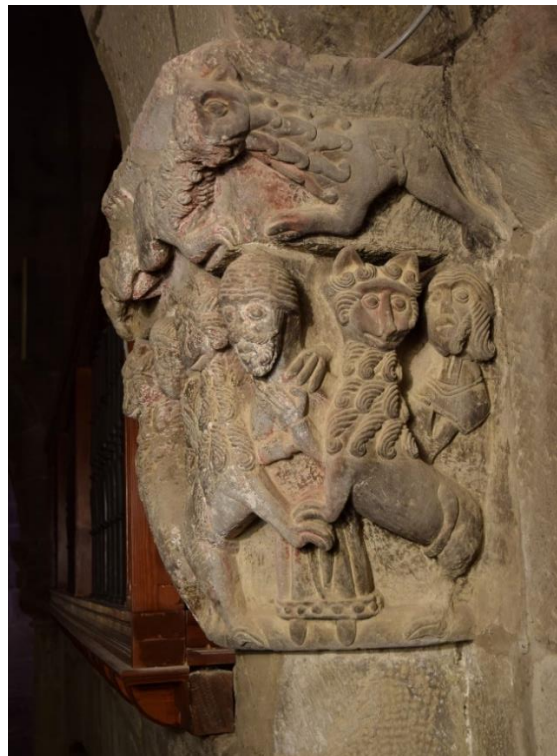
La jornada continúa con la visita al despoblado de Abaiz, donde podremos ver los restos de la parroquia de Santa Elena, y conocer algo de su interesante pasado. En sus fachadas podemos observar un grupo de sillares de grandes dimensiones perfectamente escuadrados, algunos con rehundidos preparados para ser manipulados en el izado de piedras tan grandes y pesadas, con similares características a las construcciones romanas, lo que apunta a pensar que nos encontramos ante una de las edificaciones más antiguas que se han conservado en Navarra.

De Abaiz nos desplazaremos a la localidad vecina de Eslava, donde se esconde una antigua construcción subterránea muy poco conocida, que seguro os fascinará. En Eslava podremos ver la pila bautismal de Abaiz.



Ya por la tarde, visitaremos la iglesia de San Pedro de Aibar, una de las grandes joyas del románico navarro que mantiene muchas incógnitas de su pasado. Lástima que sea imposible contemplar su cabecera y su portada románica, desaparecida en reformas renacentistas, porque lo que nos enseñan sus naves con sus bellos capiteles nos hace imaginarnos un escenario románico a la altura de las mejores obras románicas de su entorno.

En San Pedro os proponemos disfrutar de una proyección de imágenes para poder acercarnos y disfrutar de los capiteles románicos que por su escasa iluminación no se pueden apreciar en una visita normal. En el año 2022 obtuvimos el permiso de la parroquia para instalar unos andamios y poder hacer fotografías desde la cercanía, imágenes que os queremos mostrar con detalle.



En la visita, el profesor Carlos Martínez Álava nos explicará con detalle cada uno de estos preciosos capiteles, la arquitectura que lo envuelve, la historia de

esta antigua población navarra y sus conexiones con otras obras románicas. En Aibar también visitaremos después la iglesia de Santa María.

Aquí daremos por terminada la jornada, pero para las personas que se animen a continuar, si el tiempo nos lo permite y ya fuera de programa nos acercaremos a Leache para ver la parroquia de la Asunción con su preciosa portada y las piezas románicas de su interior. Por último visitaremos las ruinas de la encomienda sanjuanista, a las afueras de esta pequeña población.

Espero que os guste el plan románico que os hemos preparado.

### Programa de la visita

La jornada es de día completo y el programa previsto es el siguiente:

- 9:30 Reunión en el punto de encuentro: Puente románico de Olleta. Visita a La Purificación de Olleta
- 11:00 Parada, café en Lerga, con visita a su parroquia de San Martín
- 11:30 Visita al despoblado de Abaiz.
- 13:00 Visita a Eslava
- 14:30 Comida en el restaurante El Frontón de Aibar.
- 16:30 Visita a San Pedro de Aibar
- 17:30 Posible visita a San María de Aibar
- Fin de la jornada

### Preinscripción JdRL Navarra-La Rioja al Val de Aibar

#### **sábado 9 de Noviembre**

Los interesados deberán enviar un correo electrónico, a la siguiente dirección:

[fatimaperezdeobanos@yahoo.es](mailto:fatimaperezdeobanos@yahoo.es)

En él harán constar los siguientes datos:

Nombre y apellidos

Nº de socio de AdR (en el caso de que sea socio o socio familiar)

Dirección del correo electrónico y un número de teléfono de contacto.

El precio de la salida es de 40,00€ (45,00€ para no socios), y en él quedan incluidos todos los costes (comida, guías y entradas).

Nota: El desplazamiento es por cuenta propia.

Si alguien desea acudir y no dispone de un medio para ello, me lo puede comentar y seguro que lo resolvemos.

Pamplona, a 15 de octubre de 2024  
Fátima Pérez de Obanos y Rafael Arrizabalaga  
EQUIPO DE COORDINACIÓN DE AdR NAVARRA – LA RIOJA



