

Grand Tour del Portogallo

dal 22 al 26 aprile 2026



5
BONUS

1090€ a persona

390€ ALL'ISCRIZIONE

+ EVENTUALI EXTRA

700€ ALLA CONFERMA



**IL COSTO DEL PACCHETTO
POTREBBE VARIARE IN BASE ALLE
OSCILLAZIONI DEL PREZZO DEL VOLO.**

COMPRESO

- Volo A/R Bologna-Lisbona e Porto-Bologna
- Transfer in loco con Bus GT
- 4 notti in Hotel 4* in Mezza Pensione
- Concerto di Fado in location esclusiva + Calice di Vino
- Visite Guidate come da programma + Radioguide
- Bevande ai pasti (acqua e vino)
- Assicurazione Medico-Bagaglio
- Assistenza Emozionitalia

EXTRA SU RICHIESTA

- Navetta per Aeroporto (Ferrara-Bologna) da 30€
- Scelta del posto in aereo da 20€
- Bagaglio a mano da 60€
- Assicurazione Annullamento 40€
- Camera Singola 235€
- Visita + Degustazione in una Cantina Storica di Porto 25€
- Ingresso alla Libreria Lello di Harry Potter 15€
- Crociera fluviale a Porto 20€



PROGRAMMA DI VIAGGIO

1° GIORNO - MERCOLEDÌ 22 APRILE 2026

LISBONA E LA NOTTE DEL FADO

In compagnia dell'assistente di Emozionitalia partiremo nel pomeriggio da **Bologna** alle 15:35 con **volo** diretto su **Lisbona** (su richiesta è disponibile la navetta per l'aeroporto da Portomaggiore e Ferrara). All'arrivo, un transfer privato ci accompagnerà in hotel per il check-in. In seguito dopo un pò di riposo ceneremo nel ristorante annesso, con un menù ispirato alla tradizione lusitana.



Dopo cena, il gruppo si sposterà con transfer privato verso una location riservata ed esclusiva. Qui assisteremo a uno spettacolo di **Fado**, la **musica tradizionale portoghese**, fatta di canto intenso e chitarre, capace di raccontare nostalgia, identità e vita quotidiana con grande forza emotiva. La cornice è unica: antichi archi in pietra della cinta muraria medievale e l'antica porta sul mare, risalente all'XI secolo, creeranno un'atmosfera autentica e scenografica. Per valorizzare l'esperienza, è incluso un calice omaggio di vino portoghese da gustare durante l'esibizione.

2° GIORNO - GIOVEDÌ 23 APRILE 2026

DALLA TORRE DI BELEN ALLA CITTÀ MEDIEVALE DI OBIDOS

Alla mattina partiremo in bus insieme alla nostra guida per un tour panoramico e introduttivo di Lisbona. Toccheremo i quartieri più iconici e i principali punti di interesse lungo la riva del grande fiume Tago; come l'**area monumentale di Belém**, dove ammireremo il **Monumento ai Navigatori** e la celebre **Torre**, icone dell'Età delle Scoperte. Non mancherà una sosta nella storica Antiga Confeitaria de Belém per un assaggio dei famosi **Pastéis de Nata**. Proseguiremo nel cuore storico della città, nel quartiere di **Santa Maria Maior**, con tappe mirate tra piazze e simboli centrali: la **Chiesa di São Domingos**, la scenografica **Praça do Comércio** affacciata sul fiume, **Praça Dom Pedro IV** e il celebre **Elevador de Santa Justa**.



Dopo il pranzo libero, partiremo verso **Óbidos**, gioiello medievale tra i più amati del Portogallo. Con la guida entreremo nella città fortificata e ci immergeremo in un intreccio di vicoli acciottolati, case bianche bordate di azulejos e bouganville, botteghe artigiane e punti panoramici sulle mura. Scopriremo la storia del borgo, legato per secoli alle regine del Portogallo, e avremo tempo per vivere l'atmosfera del centro storico e, per chi lo desidera, degustare la tipica **ginjinha** servita nelle tazzine di cioccolato. Al termine della visita proseguiremo verso **Nazaré**, con arrivo in hotel, check-in e poi cena nel ristorante annesso con successivo tempo libero.

3° GIORNO - VENERDÌ 24 APRILE 2026

LE ONDE PIÙ ALTE DEL MONDO E L'ANTICA COIMBRA

Dopo una ricca colazione e il check-out, inizieremo la giornata con la visita di **Nazaré**, una delle capitali mondiali del surf. Esploreremo la parte alta della città, tra belvedere, scorci sull'Atlantico e il **Santuario di Nossa Senhora da Nazaré**. Proseguiremo poi verso il **Faro**, all'interno dell'area del **Forte de São Miguel Arcanjo** (ingresso non incluso e da pagare a parte, indicativamente 2€ a persona). All'interno vi è anche una piccola area espositiva legata al surf, con tavole e contenuti dedicati ai protagonisti delle grandi mareggiate. A seguire faremo un'ultima passeggiata sulla spiaggia, per vivere l'anima più autentica della cittadina tra oceano, barche e tradizione marinara.



Al termine partiremo per **Coimbra** dove all'arrivo avremo tempo libero per il pranzo. Nel pomeriggio ci aspetta una visita guidata che ci porterà nel cuore della città: dalla zona del fiume e del centro storico tra archi e stradine della Baixa, fino ai luoghi simbolo della tradizione universitaria. Saliremo poi verso i punti più scenografici, tra giardini e belvedere, con focus esterno sull'Università e arrivo alla **Sé Velha**, per chiudere la giornata con un colpo d'occhio davvero memorabile. A seguire ci sposteremo nel nostro vicino hotel per un pò di relax. Cena tipica nel ristorante annesso e in serata tempo libero.

4° GIORNO - SABATO 25 APRILE 2026

SULLE RIVE DEL DOURO: PORTO TRA STORIA E MERAVIGLIA

Dopo la colazione effettueremo il check-out e partiremo insieme alla guida verso **Porto**. All'arrivo inizieremo la visita dal centro cittadino, tra **Avenida dos Aliados** e **Praça da Liberdade**, respirando subito l'eleganza delle grandi piazze e dei palazzi storici. Proseguiremo poi verso alcuni dei simboli più amati della città, come la **Libreria Lello** (vista dall'esterno), la **Piazza dei Leoni**, i **giardini della Cordoaria** e la **Torre dos Clérigos**. Non mancherà una tappa alla splendida stazione di **São Bento**, famosa per i suoi azulejos; infine raggiungeremo la **Cattedrale**, con possibilità di ingresso interno (biglietto non incluso, da pagare a parte). Chiuderemo la mattinata con uno dei panorami più iconici, attraversando il **Ponte Dom Luís I** e scendendo verso la **Ribeira**, il quartiere più pittoresco sul fiume.



Pranzo libero e poi nel pomeriggio si potranno scegliere alcune esperienze facoltative: ad esempio l'ingresso alla **Libreria Lello**, per ammirarne gli interni scenografici e l'atmosfera da fiaba che ha ispirato l'autrice di Harry Potter. In alternativa la **crociera sul Douro dei sei ponti**, perfetta per godersi Porto da una prospettiva diversa e più rilassata, tra scorci sullo skyline e passaggi sotto i ponti più famosi. Mentre chi preferisce un'esperienza più sensoriale, è disponibile la visita in una **cantina storica** con **degustazione guidata di tre vini** abbinati al cioccolato. Al termine rientreremo in hotel per un po' di relax prima della cena e poi alla sera tempo libero.



5° GIORNO - DOMENICA 26 APRILE 2026

IL QUARTIERE EBRAICO E IL PALAZZO DELLA BORSA

Dopo la colazione e il check-out, insieme alla guida ci muoveremo per un ultimo assaggio “premium” di Porto, tra panorami e storia. Inizieremo dai **Jardins do Palácio de Cristal**, uno dei punti più scenografici della città: viali curati, belvedere sul Douro e scorci perfetti per chiudere il viaggio con le foto più belle. Da qui proseguiremo a piedi verso l'**ex quartiere ebraico**, attraversando zone meno turistiche ma ricche di identità, dove la guida ci aiuterà a leggere la Porto più autentica, fatta di stratificazioni culturali e dettagli nascosti. A seguire visiteremo il **Palácio da Bolsa**, capolavoro ottocentesco legato alla Porto commerciale e mercantile. Completeremo poi il percorso con la **Chiesa di San Francesco**, celebre per gli interni riccamente decorati.



Al termine della visita, transfer in aeroporto in tempo utile per il volo di rientro su Bologna, partenza ore 12:50 e arrivo ore 16:25.



Emozionitaliaonline si riserva la facoltà di modificare l'ordine delle visite e il programma per motivi organizzativi o a causa di forza maggiore, senza alterare la qualità dei servizi e del programma



1. A che ora si parte e quando di torna?

La partenza è dall'aeroporto di Bologna con volo per Lisbona alle 15:35. Gli orari di ritrovo in aeroporto e della navetta da Ferrara e Portomaggiore verranno confermati dall'agenzia circa una settimana prima della partenza. Il rientro è da Porto, con volo delle 12:50 e arrivo a Bologna per le 16:25.

2. Come sono gestiti i trasferimenti in Portogallo?

Tutti gli spostamenti principali sono organizzati con bus privato e transfer dedicati, per ottimizzare tempi e comfort.

3. Hotel: che categoria è e dove si dorme?

Sistemazione in hotel 4 stelle. Le notti sono distribuite tra le tappe previste dal programma (Lisbona, area Nazaré, Coimbra, Porto o dintorni secondo operatività).

4. Che trattamento pasti è incluso? Le bevande sono comprese? Che tipo di cena sarà?

Sono sempre incluse le cene in hotel, mentre i pranzi sono liberi. Le cene potranno essere a buffet oppure servite al tavolo (generalmente con menù a 3 portate), in base all'organizzazione e alla disponibilità della struttura. Le bevande sono incluse, ma l'assortimento può variare in base alla policy dell'hotel (esempio: acqua e vino, oppure altre formule previste dalla struttura). Per trasparenza operativa, menù, tipologia di servizio e dettaglio bevande verranno comunicati su richiesta circa una settimana prima della partenza, una volta ricevute le conferme definitive dagli hotel.

5. Ci saranno guide?

Sì. Sono previste visite guidate nelle città principali (Lisbona, Óbidos, Nazaré, Coimbra, Porto).

6. C'è tempo libero?

Sì. Sono previsti momenti di tempo libero per shopping, relax e iniziativa personale durante il secondo, il terzo e il quarto giorno.

7. Assicurazione: cosa è incluso?

È inclusa l'assicurazione medico-bagaglio mentre l'assicurazione annullamento è facoltativa (vedi tabella a pag.11)

8. Quanto dura la crociera sul Duero e in che lingua è l'audioguida?

La crociera dura circa 50 minuti. L'audioguida non è disponibile in italiano, ma è disponibile in inglese, francese e spagnolo.

9. In cosa consiste la visita in cantina con degustazione?

È una visita in cantina storica selezionata dall'agenzia con guida in italiano in presenza. La degustazione include 3 vini Porto di diverse tipologie e affinamenti: Fine White, LBV e Tawny 10 years, con abbinamento al cioccolato.

10. Come funziona l'ingresso alla Libreria Lello? Ci sono libri anche in italiano?

L'ingresso è autonomo, con biglietto salta fila acquistabile all'atto dell'iscrizione (slot orario). Il valore del biglietto può essere riscattato come voucher per l'acquisto di libri all'interno. Questa libreria iconica e scenografica, è famosa per le scale tortuose in legno, gli intagli e il soffitto in vetro colorato, spesso citata come fonte di ispirazione dell'autrice di Harry Potter J.K. Rowling. La maggior parte dei visitatori trascorre da 30 minuti a 1 ora tra architettura, foto e scelta dei libri. Si vendono libri in diverse lingue, compreso l'italiano (oltre a inglese, spagnolo, francese e altre).

11. Posso scegliere tutti e 3 i servizi facoltativi di Porto?

Sì. Puoi scegliere anche tutti e tre (Libreria Lello, crociera sul Douro "6 ponti", cantina con degustazione). Si ricorda che vanno prenotati subito al momento dell'iscrizione, perché sono soggetti a disponibilità e slot/orari limitati.

12. Gli ingressi ai monumenti sono inclusi?

No. Nessun ingresso ai monumenti è incluso. L'accompagnatore raccoglierà a inizio soggiorno le quote dei musei secondo programma. Indicativamente:

- Faro di Nazaré (Forte de São Miguel Arcanjo): 1€.
- Cattedrale di Porto: 3€.
- Palácio da Bolsa: 10€
- Chiesa di San Francesco: 7,5€

Nota operativa: i prezzi possono subire variazioni. Fa fede la biglietteria in loco. Eventuali sconti come disabilità, under/over verranno valutati in loco.

13. Sono previste mance?

Le mance non sono obbligatorie e restano a discrezione personale. Chi lo desidera può lasciarle ai vari servizi (staff in hotel, ristoranti, autista del bus e guide), come gesto di apprezzamento per il servizio ricevuto.

14. Voli e bagagli: cosa devo sapere?

Voleremo con Ryanair. Il biglietto è solo digitale: riceverete la carta d'imbarco sullo smartphone e dovrà essere mostrata ai controlli. È fondamentale arrivare con telefono carico e, se possibile, caricatore portatile. Il biglietto cartaceo non è più valido. Se desiderate posti vicini, la richiesta va fatta in fase di prenotazione (salvo disponibilità). Le misure e regole del bagaglio a mano sono quelle indicate a pagina 7 del programma. La nostra politica vieta di portare il bagaglio da stiva.

COMPRESO

- Volo A/R Bologna-Lisbona e Porto-Bologna
- Transfer in loco con Bus GT
- 4 notti in Hotel 4* in Mezza Pensione
- Concerto di Fado in location esclusiva + Calice di Vino
- Visite Guidate come da programma + Radioguide
- Bevande ai pasti (acqua e vino)
- Assicurazione Medico-Bagaglio
- Assistenza Emozionitalia

DOCUMENTI NECESSARI

- Carta di Identità

NON COMPRESO

- Ingressi ai monumenti - Faro di Nazaré, Cattedrale di Porto, Palazzo della Borsa e Chiesa di San Francesco (circa 20€ a persona)
- Tasse di soggiorno (circa 8€ a persona)
- Mance
- Servizi Facoltativi
- Tutto quanto non indicato alla voce "Compreso"

SERVIZI FACOLTATIVI

- Navetta per l'Aeroporto di Bologna (costi a pag. 12)
- Posti vicini in volo a partire da 20€ a persona
- Bagaglio a mano a partire da 60€
- Assicurazione Annullamento 40€
- Camera Singola 235€
- Visita + Degustazione in una cantina storica di Porto 25€
- Ingresso alla Libreria Lello di Harry Potter 15€
- Crociera fluviale a Porto 20€

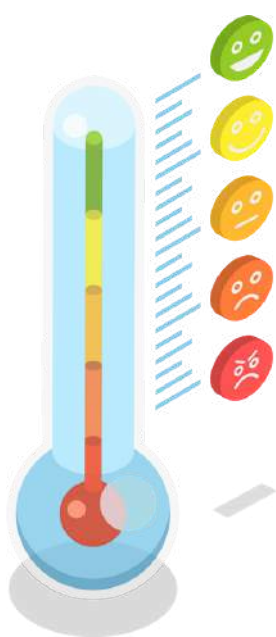
NAVETTA PORTOMAGGIORE - FERRARA - PORTOMAGGIORE

prezzo comprensivo di andata e ritorno

PASSEGGERI	PREZZO A PERSONA
da 1 a 3	GRATIS
da 4 a 6	5€
7	25€
8	20€

Il prezzo a persona verrà calcolato al momento della conferma del viaggio in base al numero di partecipanti che richiedono il servizio. Per consultare la quota inviaci un messaggio.

Il costo della navetta va saldato alla conferma del viaggio e non è rimborsabile.



Gita non accessibile a tutti: il programma prevede spostamenti a piedi di medio/lungo raggio. In diverse tappe sono presenti salite, tratti in acciottolato, gradini e scale. Il viaggio non è consigliato a chi ha difficoltà motorie o una ridotta resistenza alla camminata.

Abbigliamento consigliato: vestiti comodi e a strati, con scarpe da camminata già rodiate e suola antiscivolo. Consigliati anche giacca leggera/antivento, cappellino e protezione solare, più uno zainetto con borraccia. Per l'ingresso in luoghi di culto è richiesto un look sobrio.

FERRARA - BOLOGNA AEROPORTO - FERRARA

prezzo comprensivo di andata e ritorno

PASSEGGERI	PREZZO A PERSONA
1	200€
2	100€
3	70€
4	50€
5	45€
6	40€
7	35€
8	30€

I prezzi esposti in tabella si riferiscono ad una navetta di capienza massima 8 persone. In base alla disponibilità, possono essere organizzate una o più navette. Il prezzo a persona finale verrà comunicato al momento della conferma degli orari (circa una settimana prima) in base al numero di partecipanti che richiedono il servizio. Al momento dell'iscrizione è richiesto il saldo anticipato della quota minima di 30€ (non rimborsabile), a cui potrà seguire una successiva integrazione da fare in contanti il giorno della partenza. Per consultare la quota indicativa inviaci un messaggio.

BAGAGLIO INCLUSO CON IL BIGLIETTO AEREO



Bagaglio piccolo

Da portare a bordo

Deve essere riponibile sotto
il sedile di fronte

Può essere una borsa, un porta computer
portatile o uno zaino

40 x 20 x 25cm

Gratis



Bagaglio a mano

Da portare a bordo

Massimo 10 kg

Deve essere sistemato nella cappelliera

55 x 40 x 20cm

Da acquistare



1 - OGGETTO DEL CONTRATTO E QUALIFICAZIONE GIURIDICA

Il presente contratto ha per oggetto l'organizzazione e la vendita di un pacchetto turistico, ai sensi del Decreto Legislativo 23 maggio 2011, n. 79 (Codice del Turismo), consistente nella combinazione di trasporto, servizi turistici e assistenza per la destinazione descritta nella locandina informativa.

2 - PROGRAMMA DI VIAGGIO E SERVIZI INCLUSI

Il programma di viaggio, comprensivo delle attività previste e dei servizi inclusi, è dettagliatamente descritto nella locandina informativa. Si invita pertanto a prenderne visione con attenzione, in quanto rappresenta il riferimento ufficiale per l'organizzazione e i contenuti del pacchetto proposto.

3. PREZZO E MODALITÀ DI PAGAMENTO

Le tariffe applicate e le modalità di versamento sono quelle riportate nella locandina, alla quale si rimanda per ogni dettaglio in merito agli aspetti economici del viaggio.

Il versamento potrà essere effettuato:

- Mediante bonifico bancario:
 - Beneficiario: **EMOZIONITALIAONLINE DI ANDREA GUERNIERI**
 - IBAN: **IT 56 0 053 876 732 000 000 457 0058**
 - Causale: Acconto/Saldo + NOME VIAGGIO + nominativi + eventuali servizi facoltativi
- Presso la sede di **WANDERLUST TRAVEL CONSULTANT** in Via Don Enrico Tazzoli 1, Ferrara

Si precisa, inoltre, che i bambini di età inferiore a 12 (dodici) anni beneficiano di uno sconto del 10%.

4. MODALITA' DI ISCRIZIONE E DOCUMENTAZIONE RICHIESTA

Per completare l'iscrizione è necessario fornire le seguenti informazioni:

- Nome e cognome completi di ciascun partecipante
- Punto di carico autobus scelto
- Eventuali servizi aggiuntivi richiesti

L'iscrizione può essere effettuata contattando il numero **346 742 66 80** tramite **WhatsApp, SMS o chiamata**.

Al momento del primo contatto, ti verrà richiesto di fornire i dati sopra indicati. Una volta ricevuti, verificheremo la completezza della documentazione. Qualora mancasse qualcosa, ti chiederemo di integrare inviando le foto fronte/retro dei documenti richiesti.

Una volta ricevuta tutta la documentazione e registrata l'iscrizione, hai **3 giorni di tempo** per versare l'acconto e l'importo relativo a eventuali servizi facoltativi richiesti.

L'iscrizione sarà considerata confermata solo al momento del versamento dell'acconto. Il saldo dovrà poi essere effettuato entro e non oltre 3 giorni dalla ricezione del messaggio di conferma del viaggio, che verrà inviato tramite WhatsApp.

Per le iscrizioni effettuate successivamente alla conferma del viaggio, il saldo sarà richiesto al momento dell'iscrizione.

Eventuali bonus maturati dal cliente potranno essere utilizzati come credito esclusivamente previa conferma scritta da parte dell'organizzazione, e solo se compatibili con le condizioni del

viaggio specifico (per le disposizioni relative al funzionamento dei BONUS, si rimanda al punto 9 del presente regolamento).

In caso di mancato versamento dell'acconto entro i 3 giorni indicati:

- L'importo dovuto potrà essere scalato automaticamente da bonus disponibili, previa accettazione delle presenti condizioni.
- Se tali crediti non fossero sufficienti a coprire la somma, l'importo residuo resterà da saldare a carico del cliente.

In questo caso:

- I punti BONUS non saranno assegnati per la partecipazione alla gita né per eventuali nuove iscrizioni da parte del cliente.
- I benefici del programma fedeltà saranno sospesi fino al saldo del debito residuo.

5. CONFERMA E NUMERO MINIMO DI PARTECIPANTI

L'agenzia si riserva di confermare il viaggio solo al raggiungimento del numero minimo di partecipanti previsto. La comunicazione ufficiale avverrà esclusivamente via WhatsApp o SMS agli iscritti. Si raccomanda pertanto di salvare il numero dell'agenzia in rubrica per assicurarsi di ricevere tutte le comunicazioni importanti.

6. DIRITTO DI RECESSO / PENALI

Il viaggiatore può recedere dal contratto in qualunque momento prima dell'inizio del pacchetto dietro pagamento di adeguate spese di recesso, o, se previste, delle spese di recesso standard (penali di cancellazione) previste dall'organizzatore, che dipendono dalla destinazione prescelta e dal momento in cui il viaggiatore recede rispetto alla data di partenza.

Tali percentuali verranno calcolate in base a quanti giorni prima dell'inizio del viaggio è avvenuto l'annullamento (il calcolo dei giorni non include quello del recesso, la cui comunicazione deve pervenire entro il giorno di inizio del viaggio) e LE PENALI SARANNO CALCOLATE come di seguito indicate:

- 100% della quota per cancellazioni effettuate da 0 a 7 giorni prima della partenza;
- 75% della quota per cancellazioni effettuate da 8 a 15 giorni prima della partenza;
- 50% della quota per cancellazioni effettuate con un preavviso pari o superiore a 16 giorni prima della partenza;
- 0% della quota in caso di cancellazione relativa a viaggio non ancora confermato.

Le suddette penali si applicano altresì alle prenotazioni effettuate mediante utilizzo di *bonus* o voucher.

I servizi facoltativi non trasferibili, quali i biglietti nominali, non sono soggetti a rimborso, neppure in caso di sostituzione del viaggiatore. Il recesso deve essere comunicato in forma scritta e trasmesso all'agenzia mediante messaggio email, PEC o anche a mezzo WhatsApp. In tale ultimo caso, il recesso si intende perfezionato nel momento in cui il viaggiatore riceve comunicazione da parte dell'agenzia dell'avvenuta ricezione del messaggio.

In caso di cancellazione del viaggio per il quale sia stata sottoscritta una polizza assicurativa contro l'annullamento, valida esclusivamente per motivi certificabili, il viaggiatore avrà diritto al rimborso secondo quanto previsto dalle condizioni contrattuali della polizza medesima.

Il riconoscimento del rimborso è subordinato al rigoroso rispetto delle procedure e delle linee guida indicate dalla compagnia assicurativa per l'espletamento dell'iter di richiesta.

Nota bene: In caso di rinuncia alla partecipazione, qualora l'organizzazione riesca a individuare un partecipante sostitutivo tra gli iscritti presenti in lista d'attesa per il medesimo viaggio, sarà riconosciuto al rinunciatario il rimborso integrale della quota già versata, con esclusione di eventuali servizi facoltativi non trasferibili (quali, a titolo esemplificativo ma non esaustivo, biglietti nominali) e/o non richiesti dal partecipante subentrante.

In caso che i biglietti aerei siano già stati emessi all'atto dell'annullamento da parte del viaggiatore, saranno addebitate oltre alle penali sopra indicate, le penali e le spese previste dalla IATA o dal vettore. In ogni caso, nessun rimborso spetta al viaggiatore che decida di interrompere il viaggio o il soggiorno o non usufruire dei servizi regolarmente prenotati ed accettati nel contratto di vendita di pacchetti turistici.

7. ANNULLAMENTO DEL VIAGGIO E DIRITTO AL RIMBORSO

Nel caso in cui il viaggio venga annullato per mancato raggiungimento del numero minimo di partecipanti, il viaggiatore avrà diritto al rimborso integrale delle somme versate.

Qualora il viaggio già confermato venga annullato per cause di forza maggiore, il viaggiatore avrà diritto al rimborso integrale delle somme versate esclusivamente se risulterà iscritto al momento dell'annullamento. Per cause di forza maggiore si intendono eventi imprevedibili, inevitabili e indipendenti dalla volontà delle parti, quali, a titolo esemplificativo ma non esaustivo: calamità naturali, epidemie, pandemie, sommosse, atti governativi o delle autorità competenti, divieti di spostamento o altre misure restrittive imposte dalle autorità.

Nel caso in cui il viaggiatore abbia proceduto con la cancellazione volontaria prima dell'annullamento disposto dall'organizzatore, il rimborso spettante sarà regolato secondo le modalità e le penali riportate al paragrafo "DIRITTO DI RECESSO E PENALI".

In caso di annullamento del viaggio da parte del tour operator, qualora sia stata sottoscritta una polizza assicurativa annullamento, il viaggiatore avrà diritto al rimborso della somma versata per la stipula della polizza stessa. In caso di diritto al rimborso, l'importo sarà erogato esclusivamente tramite bonifico bancario.

A tal fine, sarà necessario fornire le coordinate IBAN e il nominativo dell'intestatario del conto su cui effettuare l'accredito.

Nota Bene: In caso di eventi eccezionali quali calamità naturali, epidemie, sommosse o altri eventi analoghi, il viaggio sarà annullato esclusivamente qualora le autorità competenti emanino provvedimenti restrittivi o divieti agli spostamenti.

8. MODIFICHE AL PROGRAMMA

L'organizzatore si riserva il diritto di apportare modifiche all'ordine delle visite e al programma, per ragioni di natura organizzativa o in caso di forza maggiore, garantendo tuttavia che tali variazioni non comportino alcuna diminuzione della qualità dei servizi offerti, in piena conformità con quanto previsto dalla normativa in materia.

9. REGOLAMENTO ASSEGNAZIONE E UTILIZZO DEI BONUS

Per ogni giorno effettivamente trascorso durante un viaggio di gruppo organizzato esclusivamente dall'agenzia EMOZIONITALIAONLINE, verrà automaticamente accreditato un bonus sul Portafoglio Bonus digitale del partecipante. Non saranno assegnati bonus per escursioni che prevedono l'erogazione di un unico servizio da parte dell'agenzia, come nel caso di gite in cui venga fornito esclusivamente il servizio di trasporto in autobus. Analogamente, non verranno riconosciuti bonus per viaggi organizzati in collaborazione con altre agenzie di viaggio o tour operator. A tal riguardo, la prima pagina di ogni programma di viaggio indicherà esplicitamente se il viaggio è organizzato in esclusiva o in collaborazione con terzi.

Il presente regolamento, nonché la prima pagina di ogni programma di viaggio, specificheranno il numero di bonus assegnati per la partecipazione al viaggio. I bonus attribuiti non sono soggetti a scadenza temporale.

I bonus possono essere utilizzati esclusivamente per viaggi di gruppo organizzati in via esclusiva dall'agenzia EMOZIONITALIAONLINE e non sono utilizzabili per viaggi organizzati in collaborazione con altre agenzie o tour operator.

Per ogni nuovo cliente da te iscritto a un viaggio, ti verranno riconosciuti 5 punti BONUS aggiuntivi, oltre a quelli spettanti per la tua partecipazione personale. In caso di mancata conferma del viaggio, tuttavia, nessun BONUS verrà assegnato.

Ciascun bonus ha un valore nominale di euro due (€ 2,00).

10. NORME IGIENICHE, SICUREZZA E TRASPORTO ANIMALI

I mezzi di trasporto utilizzati dall'agenzia saranno sanificati al termine di ogni viaggio, nel rispetto di tutte le disposizioni previste dalle normative vigenti in materia di igiene e sicurezza. L'utilizzo della mascherina di tipo FFP2 durante la durata del viaggio è facoltativo, salvo eventuali diverse indicazioni normative. È consentito il trasporto a bordo di cani di piccola taglia, esclusivamente se custoditi all'interno di un trasportino da tenere in grembo (sulle gambe) dal proprietario per tutta la durata del viaggio; resta espressamente esclusa tale limitazione per i cani guida, i quali potranno viaggiare senza restrizioni.

11. LIMITAZIONI DI RESPONSABILITÀ

La responsabilità dell'organizzatore è esclusivamente limitata ai danni direttamente riconducibili all'inadempimento delle prestazioni oggetto del presente contratto.

L'organizzatore non sarà in alcun caso responsabile per danni derivanti da circostanze inevitabili o straordinarie, dal comportamento del viaggiatore o di terzi estranei alla fornitura dei servizi, nonché da caso fortuito o forza maggiore.

Il viaggiatore è tenuto a comunicare tempestivamente all'organizzatore ogni eventuale difetto di conformità, sotto pena di decadenza dal diritto di richiedere qualsiasi forma di risarcimento.

12. MODIFICHE UNILATERALI

L'Organizzatore si riserva il diritto di apportare modifiche unilaterali alle condizioni contrattuali esclusivamente per giustificati motivi organizzativi, dandone tempestiva comunicazione al Viaggiatore con un preavviso non inferiore a 15 giorni.

In caso di modifiche sostanziali alle condizioni contrattuali, il Viaggiatore avrà la facoltà di recedere dal contratto senza alcuna penale, a condizione che eserciti tale diritto entro il termine perentorio di 5 (cinque) giorni dalla data di ricezione della comunicazione.

13. ASSICURAZIONE OBBLIGATORIA E OBBLIGHI INFORMATIVI

L'Organizzatore dichiara di essere in regola con gli obblighi assicurativi previsti dalla normativa vigente ed in particolare di aver stipulato polizza assicurativa per la responsabilità civile a copertura dei rischi derivanti dall'esercizio dell'attività professionale, in favore del viaggiatore.

Il Viaggiatore dichiara di aver ricevuto, prima della conclusione del contratto, informazioni chiare, precise e complete in merito alle coperture assicurative previste e all'eventuale facoltà di stipulare ulteriori polizze facoltative, come quelle a copertura delle spese di recesso o di assistenza sanitaria in viaggio.

La rinuncia alle assicurazioni proposte comporta che saranno a carico dei viaggiatori le spese a copertura del recesso unilaterale da parte del viaggiatore e/o a copertura delle spese di bagaglio, di assistenza, compreso il rientro in caso di malattia, infortunio o decesso.

14. TRATTAMENTO DEI DATI PERSONALI

I dati personali forniti dal Viaggiatore saranno trattati dall'Organizzatore/Venditore nel pieno rispetto delle disposizioni di cui al Regolamento (UE) 2016/679 (GDPR) e della normativa nazionale applicabile, esclusivamente per le finalità connesse all'esecuzione, gestione e adempimento del presente contratto, nonché per gli obblighi previsti dalla legge.

Il Viaggiatore prende atto che l'informativa dettagliata sul trattamento dei dati personali è stata fornita separatamente e sottoscritta su apposito documento allegato al presente contratto, che ne costituisce parte integrante e sostanziale.

Il consenso al trattamento dei dati per le finalità indicate, ove richiesto, è prestato dal Viaggiatore mediante sottoscrizione del suddetto documento.

15. DISPOSIZIONI FINALI

Per quanto non espressamente disciplinato nel presente contratto, si applicano in via suppletiva e integrativa le disposizioni previste dal Decreto Legislativo 23 maggio 2011, n. 79 (Codice del Turismo) e dal Decreto Legislativo 6 settembre 2005, n. 206 (Codice del Consumo), nonché ogni altra norma di legge applicabile.

Il presente contratto è regolato dalla legge italiana, cui le Parti si rimettono per ogni controversia derivante dall'interpretazione, esecuzione e validità dello stesso.

16. CONTRATTI A DISTANZA

Il contraente dichiara di essere stato informato dell'esclusione del diritto di recedere entro cinque giorni senza penali e senza fornire motivazioni perché si tratta di offerte speciali con tariffe diminuite rispetto a quelle correnti (art. 41, c.7, Codice del Turismo), nonché perché espressamente escluso ai sensi dell'art. 47 c.1 lett.g. Codice Consumo.

Il recesso del turista dal contratto è sottoposto alla disciplina di cui alle condizioni generali di contratto e, per quanto non previsto, dagli articoli da 40 a 42 del Codice del Turismo (D.Lgs. 79/2011 come modificato dal D.Lgs 62/2018).

17. INFORMAZIONI AGENZIA

Emozionitaliaonline di Andrea Guernieri

Via Carlo Aventi, 9/6 - 44015 Portomaggiore (FE)

tel: +39 340 153 4952 - email iscrizioni@emozionitalia-online.it - pec andrea.guernieri84@pec.it

P. I. 02054000381 - Aut. Prov. 9285

Polizza RC n° OX00024881 presso Revo Insurance S.P.A.

Garanzia insolvenza/fallimento: OX00061389

