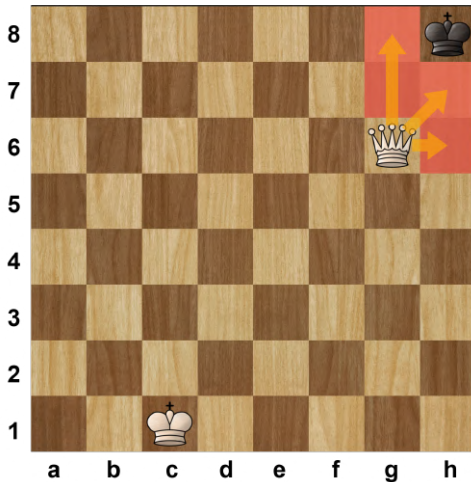


Pat

Pat je jedním ze způsobů, jak lze ve hře remizovat. To znamená, že ani jeden z hráčů neprohraje, ale ani nevyhraje. O dalších způsobech si povíme někdy později, teď se pojdme soustředit právě na pat ...

Pat představuje takové postavení (pozici), kdy **hráč nemá žádný možný tah, ale zároveň jeho král není v šachu**. Co to znamená? Pojdme si to ukázat na příkladech.

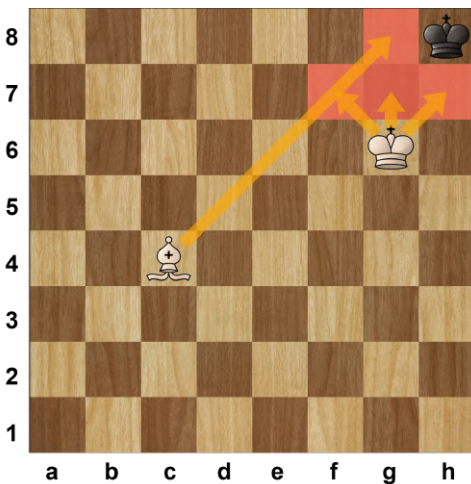


Pokud by v tomto případě byl na tahu černý, jedná se o pat a hra by skončila nerozhodně. Proč tomu tak je? Černý král není v šachu - dáma ho "nevidí", tedy nenapadá. Zároveň ale král nemá žádnou možnost pohybu, ať už by se pohnul kamkoliv, ocitl by se v šachu a to podle pravidel nesmí!

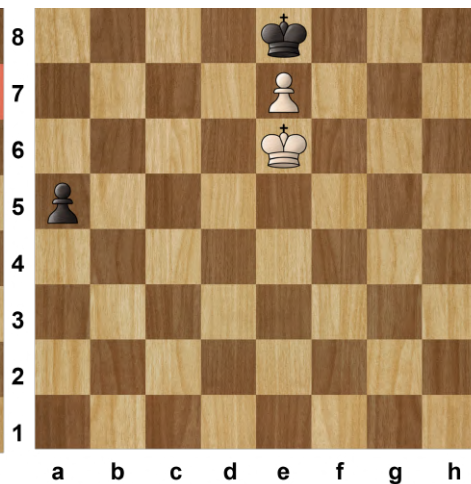
💡 Poznámka

Na tomto příkladu je vidět, jak důležité je před každým tahem přemýšlet. Bílý hráč měl v tomto případě hru vyhrát (dáma a král umí dát mat, naučíme se to již brzy). Než zahrajete nějaký tah, vždy si dopředu dejte otázku: "Bude soupeř mít kam ustoupit králem?".

Další příklady - jedná se o pat?



(černý na tahu)



(černý na tahu)



(bílý na tahu)

U těchto tří diagramů se nejprve sami zamyslete, zda se jedná o pat. Až poté čtete dál. Schválně, jestli se vám to povede určit správně.

Obrázek 1 - Celkem lehké, že? Zde se rozhodně jedná o pat! Král není v šachu, ale nemůže se hnout.

Obrázek 2 - I na tohle jste určitě přišli. Toto není pat. Král se sice hýbat nemůže, černý má ale ještě pěšce na **a5**, který se může pohybovat. Pokud by ho ale neměl, jednalo by se opravdu o pat.

Obrázek 3 - Tohle už je docela oříšek. Možná trochu překvapivě, i toto je pat! Bílý opravdu nemůže hnout ani jedním ze svých kamenů. Možná si říkáte, proč se nemůže pohnout pěšec na **g4**. Je to proto, že pokud by postoupil dopředu na **g5**, nebo pokud by sebral věž na **f5**, ocitl by se bílý král v šachu od dámy na **b4**! Sice jsme si to ještě neříkali přímo, ale vězte, že i tento tah je zakázaný.