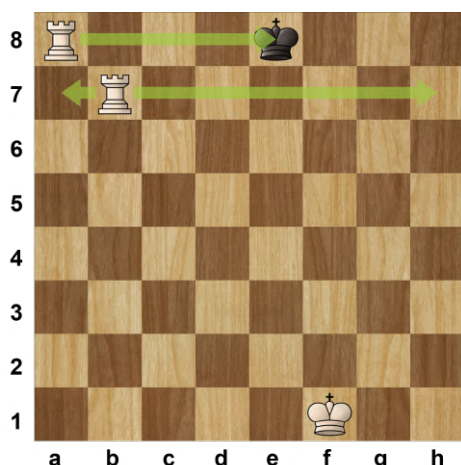


## Mat dvěma věžemi

Tento mat musí každý šachista znát zcela neomylně. Je potřeba ho procvičovat a umět ho zahrát zcela automaticky, téměř bez přemýšlení. Bránící hráč může zvítězit jen tehdy, pokud ten útočící udělá hrubou chybu. Pojďme podívat, jak správně zahrát tento mat.



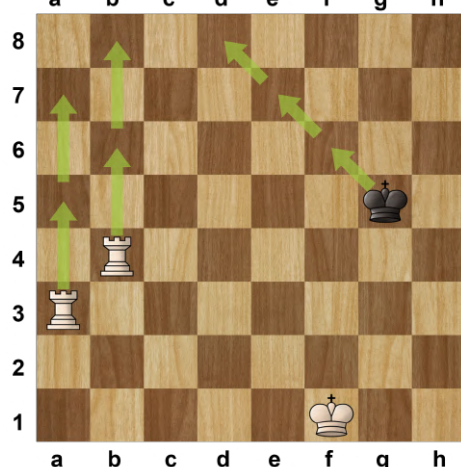
### Výsledná pozice

Naším cílem je dosáhnout podobného postavení. Soupeřův král stojí na kraji šachovnice, jedna věž odřezává všechna ústupová pole, druhá pak dává šach a tím pádem i mat.

#### 💡 Poznámka:

*Takto lze zmatovat krále na jakémkoliv okraji šachovnice. Záleží na nás, kam ho naše věže zaženou.*

Jak ale krále donutit, aby ustoupil na kraj?

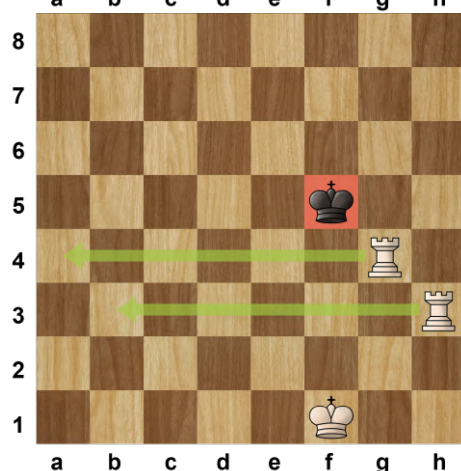


### Postup

Věže se nejprve musí dostat do postavení, podobnému tomu na druhém diagramu: každá musí být na vlastním sloupci, aby se mohly volně pohybovat a nepřekážely si.

Jedna věž vždy odřezává ústupová pole (v tomto případě věž na **b4** zabraňuje králi na **g5** v ústupu na čtvrtou řadu), druhá šachuje (věž na sloupci a táhne na **a5** - šach, král ustupuje dále směrem "nahoru").

Věže se pak ve své úloze vystřídají: věž na sloupci a odřezává, věž na sloupci b šachuje. A tak se to opakuje až do matu.



### Nebezpečí

Největší nebezpečí nám hrozí, když se soupeřův král dostane na jedno pole od naší věže - do jejího "slepého místa", tedy diagonálně od ní (viz třetí diagram).

V tomto případě nepropadejte panice. Využijte toho, že věž je mnohem rychlejší než král, přesuňte ji co nejdále od krále (na druhou stranu šachovnice na stejné řadě), přesuňte i druhou věž, aby ji král nemohl napadnout a v klidu pokračujte v zahánění krále na okraj.

### Měli byste vědět

- stejný způsob lze použít i pokud chcete dát mat dámou a věží (nebo třeba dvěma dámami, pokud jednu navíc získáte po proměně pěšce). Dokonce je to ještě jednodušší, protože dáma nemá ono "slepé místo" - král se k ní nemůže přiblížit.
- v angličtině tento mat občas nazývají "ladder mate", tedy "žebříkový mat". Pohyb věží totiž připomíná střídání rukou při lezení po žebříku.