



Gilles Marie

MES DESSINS À L'ENCRE DE CHINE

Exemples



information

- Le dessin s'affine avec l'expérience. Mais c'est surtout le détail qui s'améliore avec l'usage d'une pointe plus fine. Après 1994 mes dessins se font avec une pointe de 0,1 mm .
- Presque toutes les images qui suivent ont la même dimension 42 x 30 cm.

Question : où se trouve la boussole ?

156 – On met les voiles



Question : j'ai perdu ma tenaille où est-elle ?

157 – Usine fantôme



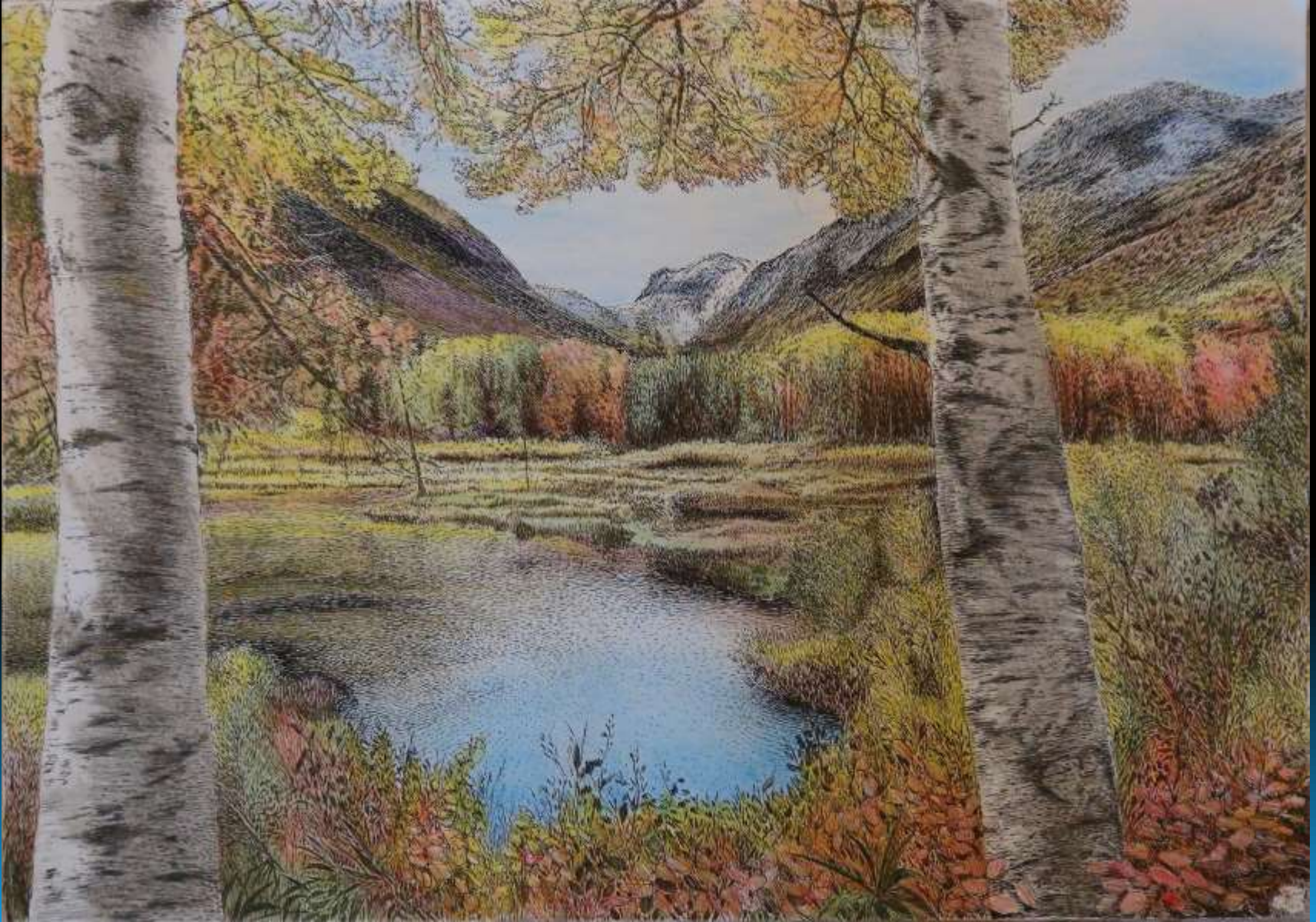
Question : où est le cœur de la forêt ?

162 – Point de vue



Question : je veux le feu sacré ???

164 – Libre était



Question : où est la clef ?

168 – L'affaire aïe



Question : où est le canard ?

173 – Y en a mare



Question : où est l'empêcheur de travailler ?

175 – Le frêne et le bouleau



Question : où est passé le bleu ?

176 – Roc fort



Question : où ais-je jeté l'ancre ?

181 – La rive hier



Question : où est l'incohérence dans l'image ?

182 – J'en saigne



Question : quelle heure est-il ?

C'est écrit

183 - = en porte le temps



Question : où est le jeton numéro 7 ?

184 – Loto des rouilles



185 – Nous vaut monde



186 -M.D.R.

Question : où est la petite
cuillère ?



188 – Unis vers elles



Question : où est mon marteau ?

190 – Laid pas voeux



Question : où est le lézard ?

191 – Lezarbres



192 – Beau coup d’vent

Question : où est le saint
esprit ?



Question : où est le Kama Sutra ?

193 – Encore voir



194 – Cool air rosse

Question : quel est le défaut
du dessin ?



Question : où se trouve la hache ?

195 – Faux rêve pris hier



Question : où se trouve l'épée ?

196 – L'épée y campe



Question : où est ma pataugas ?

197 – Pataugearbre



Question : quel jour sur le calendrier ?

198 – L'avant hier



Question : où est le pistolet ?

199 – Les tontons flingueurs



Question : où est le fer à cheval ?

200 – Parada da



Question : où est le téléphone ?

Format : 65 x 46

201 – Il E. T. une fois



Question : où est le roi de carreau ?

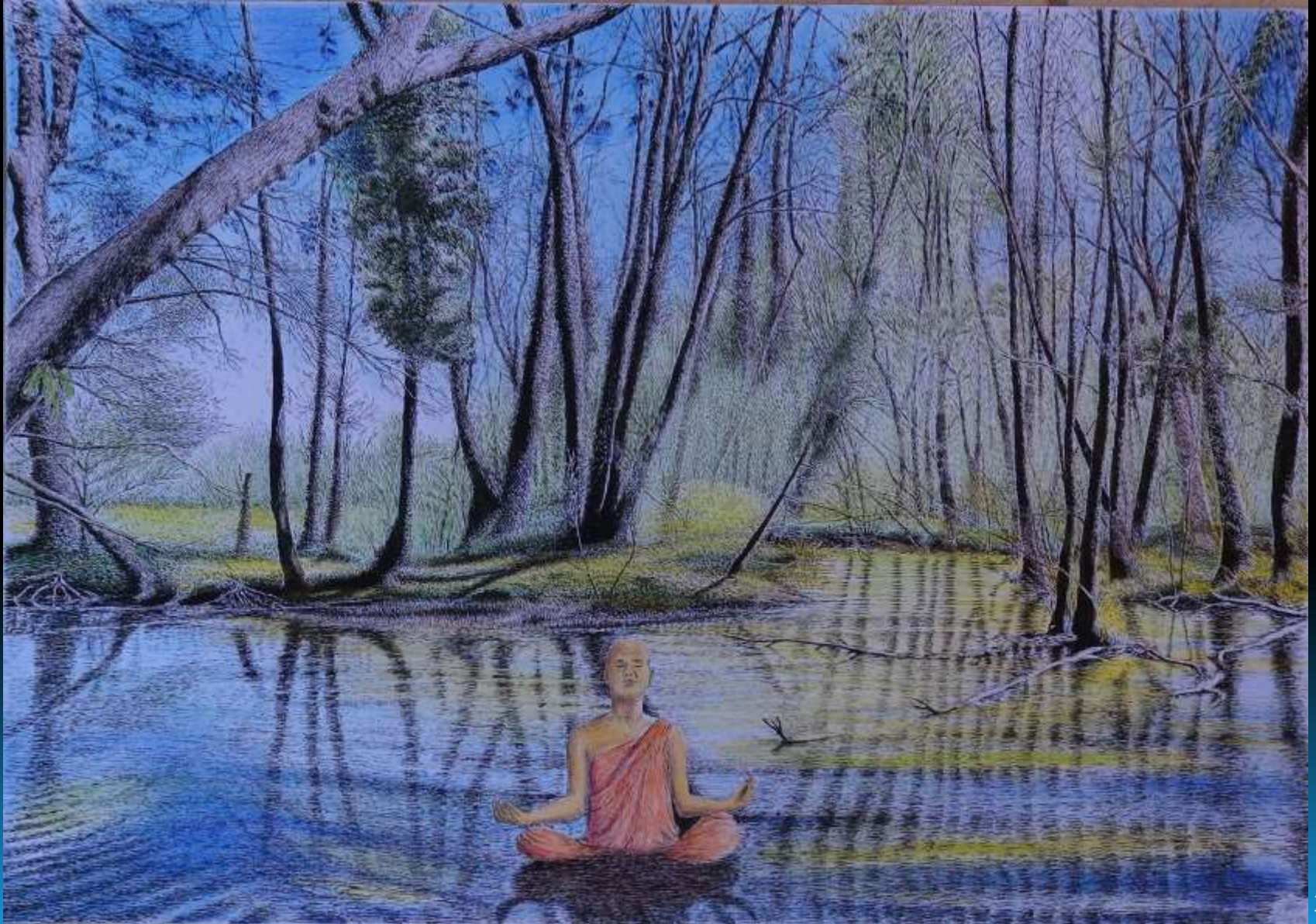
Format 61 x 38

202 – Où est-ce terre ?



Question : où est la couronne ?

203 – Médit action



Question : où voir la bouteille ?

206 – Quand l'eau vin est d'viré



Question : où U. S. est ?

207 – Des filets d'art laid



Question : où se trouve la couteau ?

208 – Dix vagues actions



Question : où se cache l'os ?

209 – L'heureux pas dans temps



Question : où est Ra ?

210 – L'arrêt du soleil



Question : où est le \$?

214 – L'âme hurricane



Question : où est l'entonnoir ?

216 – Le tort rend fou



Question : où est le loir ?

217 – La mare est basse



Question : où se trouve le démon ?

218 – Vit là devil âge

Format 63 x 42



Question : quelle est l'erreur de dessin ?

Format 59,8 x 41,4

228 – L'avenue domine l'eau





La suite