



Gilles Marie

MES DESSINS À L'ENCRE DE CHINE

De juillet 1996

À décembre 2014

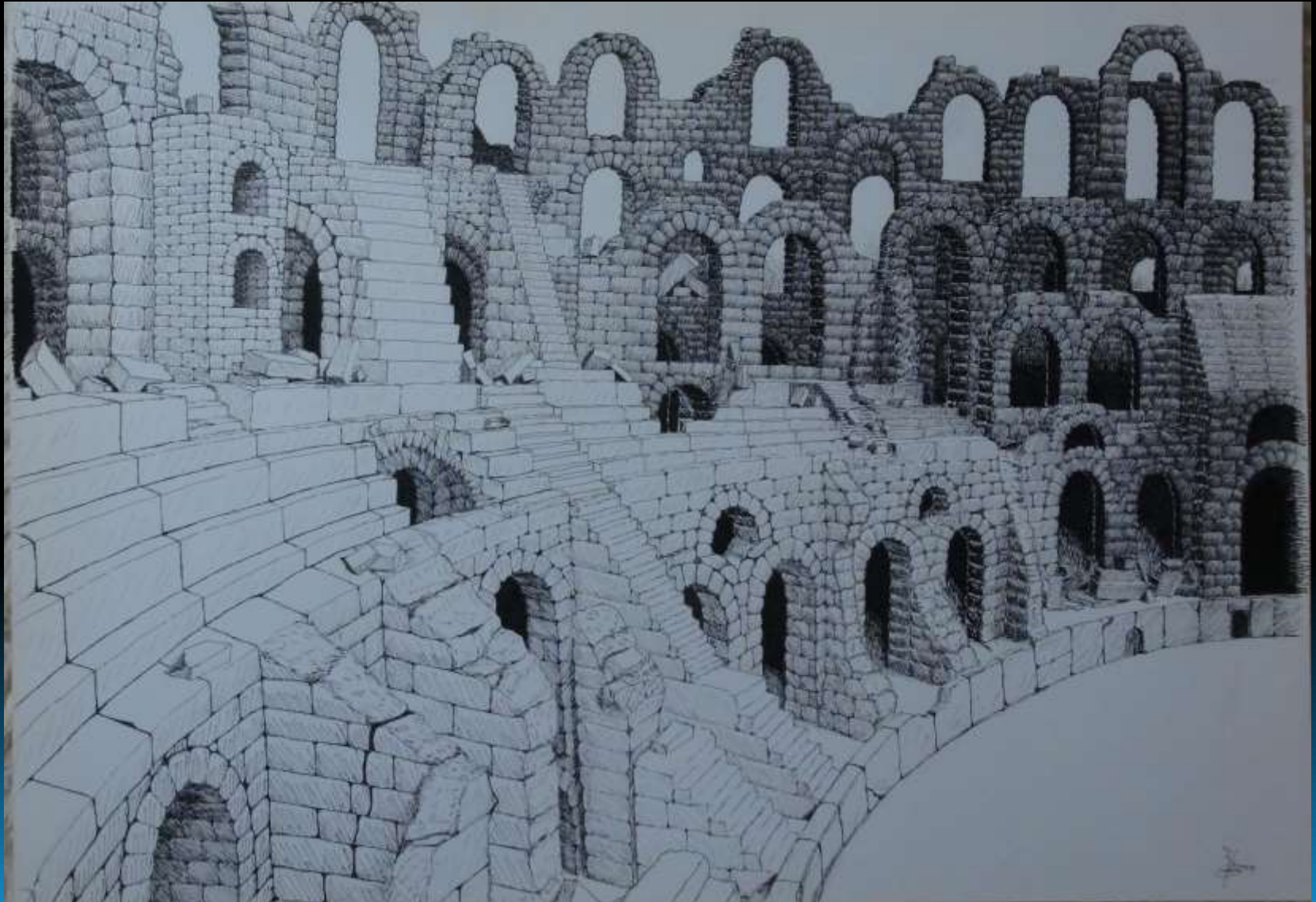
Dessins de 31 à 60

30 pages

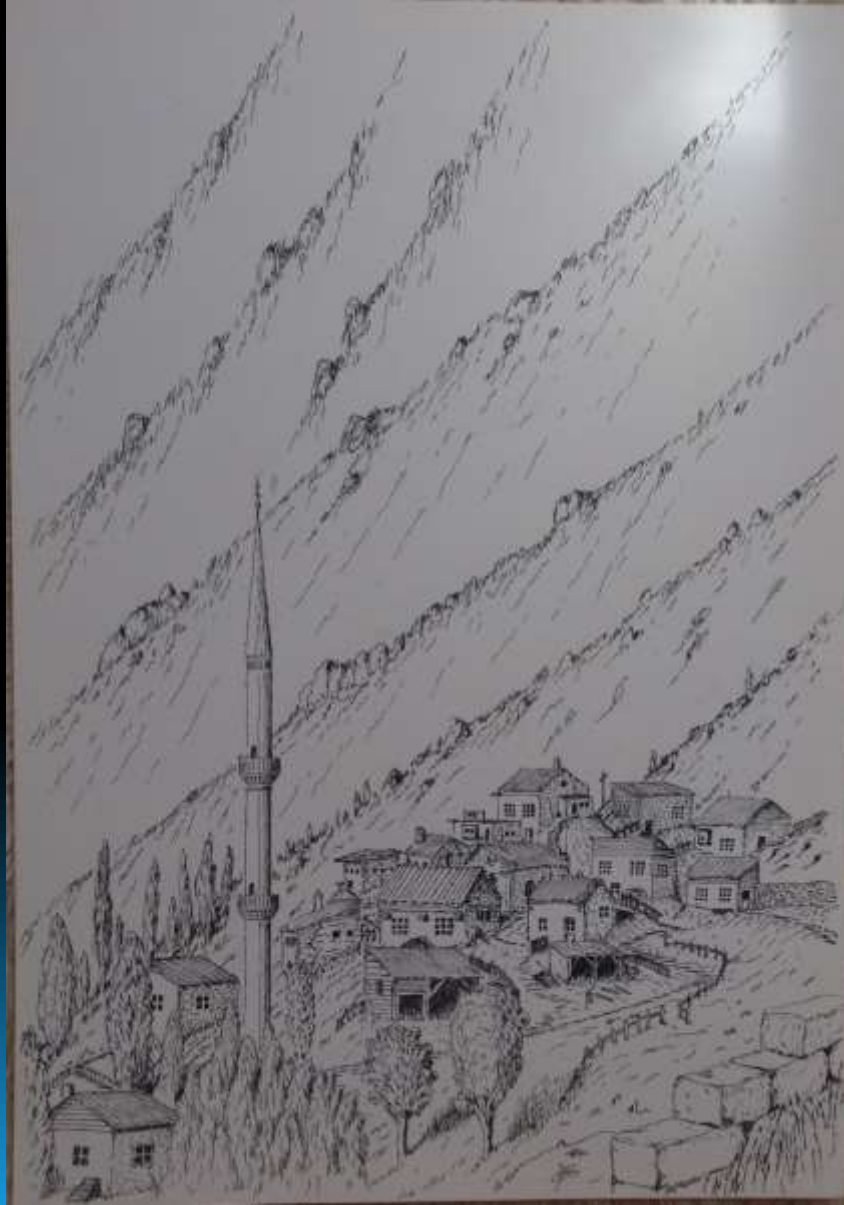
information

- Le dessin s'affine avec le travail. Mais c'est surtout le détail qui s'améliore avec l'usage d'une pointe plus fine. Après 1994 le dessin passe en pointe de 0,1 mm et cela se ressent.
- Toutes les images qui suivent ont la même dimension 42 x 30 cm. Elles sont toutes à la vente et sont répertoriées dans le fichier en PDF figurant dans cette page.
- Il me manque les photos : 31, 33, 37.

32 – El Djem



34 - Kusadasi



35 - Istamboul

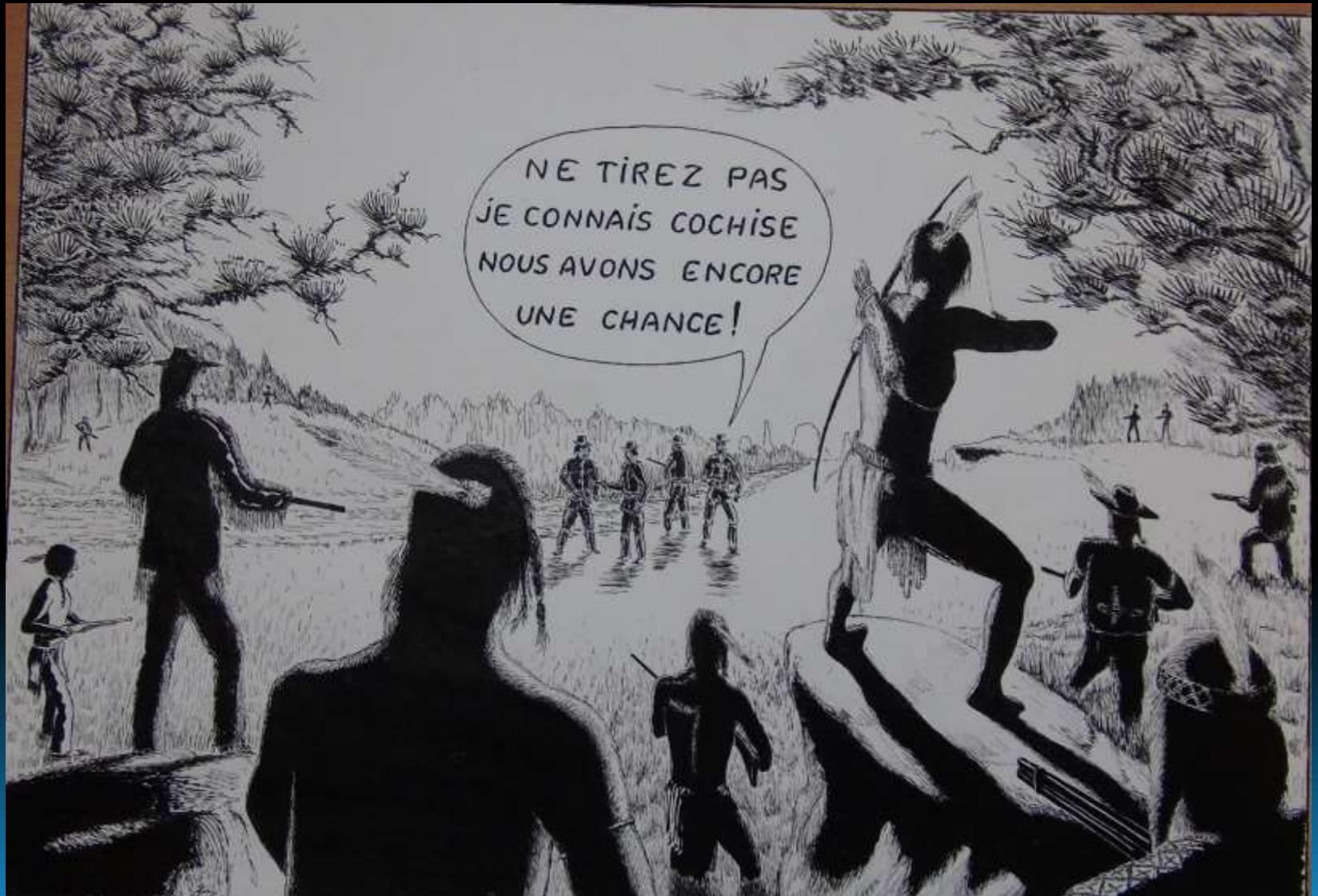


N'est plus disponible

36 - Croisière



38 – B. D.



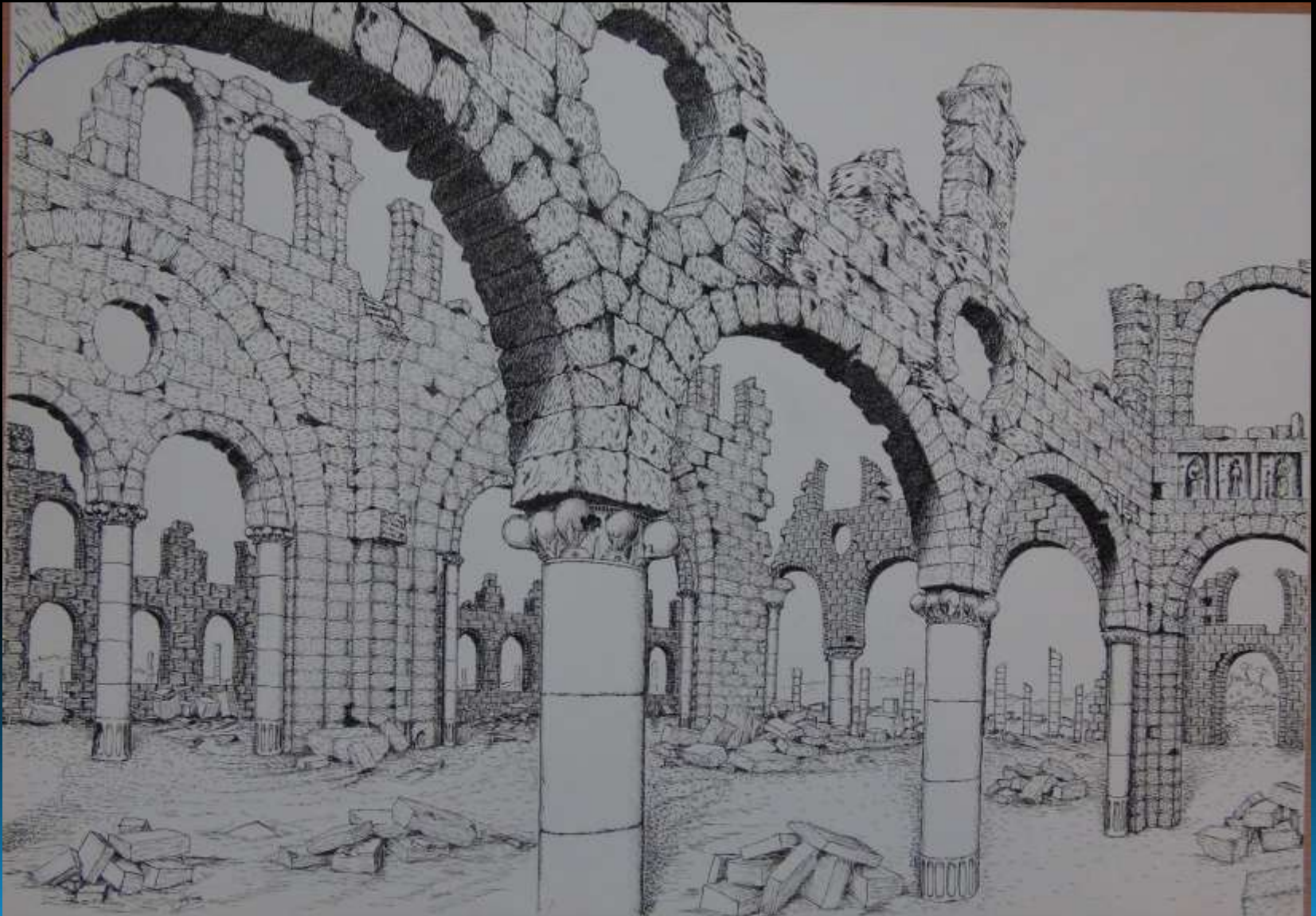
39 - Echec



40 - Chinoiserie



41 – Ruines de la foi



42 – Nature vivante



43 – Neige d'antan



44 – Que du sable



45 - Retour en 60



46 – Toute la pluie



47 – L'eau de là



N'est plus disponible

48 – Poings serrés



49 - Dentelles



50 - Santorin

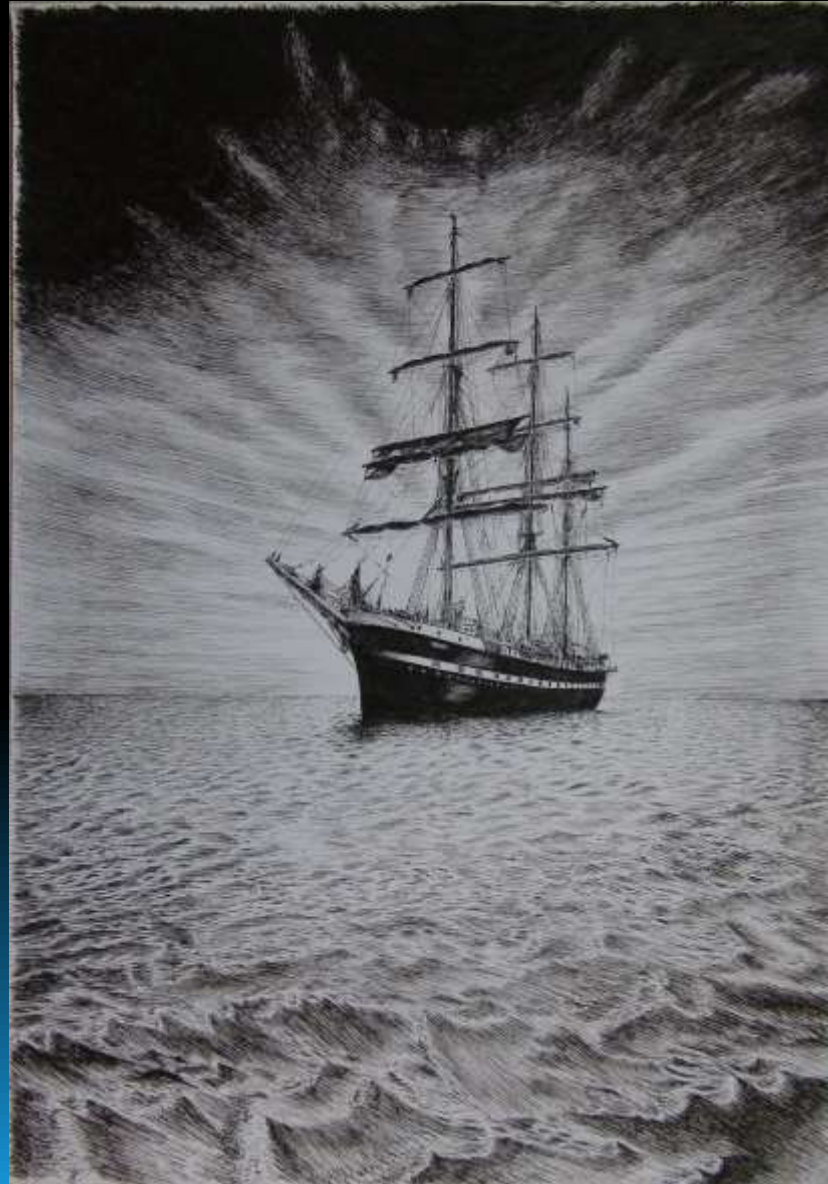


51 - Regard



N'est plus disponible

52 – Soir en mer



53 – New York



Question: Où est mon GSM (il y en a 4)

27/11/2014

22

54 - Marathon



Question : Que peut-on lire ?

27/11/2014

23

55 – Visage pale



56 – Les bernaches



N'est plus disponible

57 – L'arbre



N'est plus disponible

58 – L'aigle



59 – Cathédrale Chartres



N'est plus disponible

60 – Baie d'Halong





La suite dans mes dessins-3-x