



Gilles Marie

MES DESSINS À L'ENCRE DE CHINE

De juillet 2016

À X

Dessins de 121 à 150

33 pages



information

- Le dessin s'affine avec le travail. Mais c'est surtout le détail qui s'améliore avec l'usage d'une pointe plus fine. Après 1994 le dessin passe en pointe de 0,1 mm et cela se ressent.
- Presque toutes les images qui suivent ont la même dimension 42 x 30 cm. Quelques unes sont de plus grandes dimensions. Elles sont en vente et les prix sont répertoriées dans le fichier en PDF figurant dans cette page de mon site.

121 - Soleil couchant

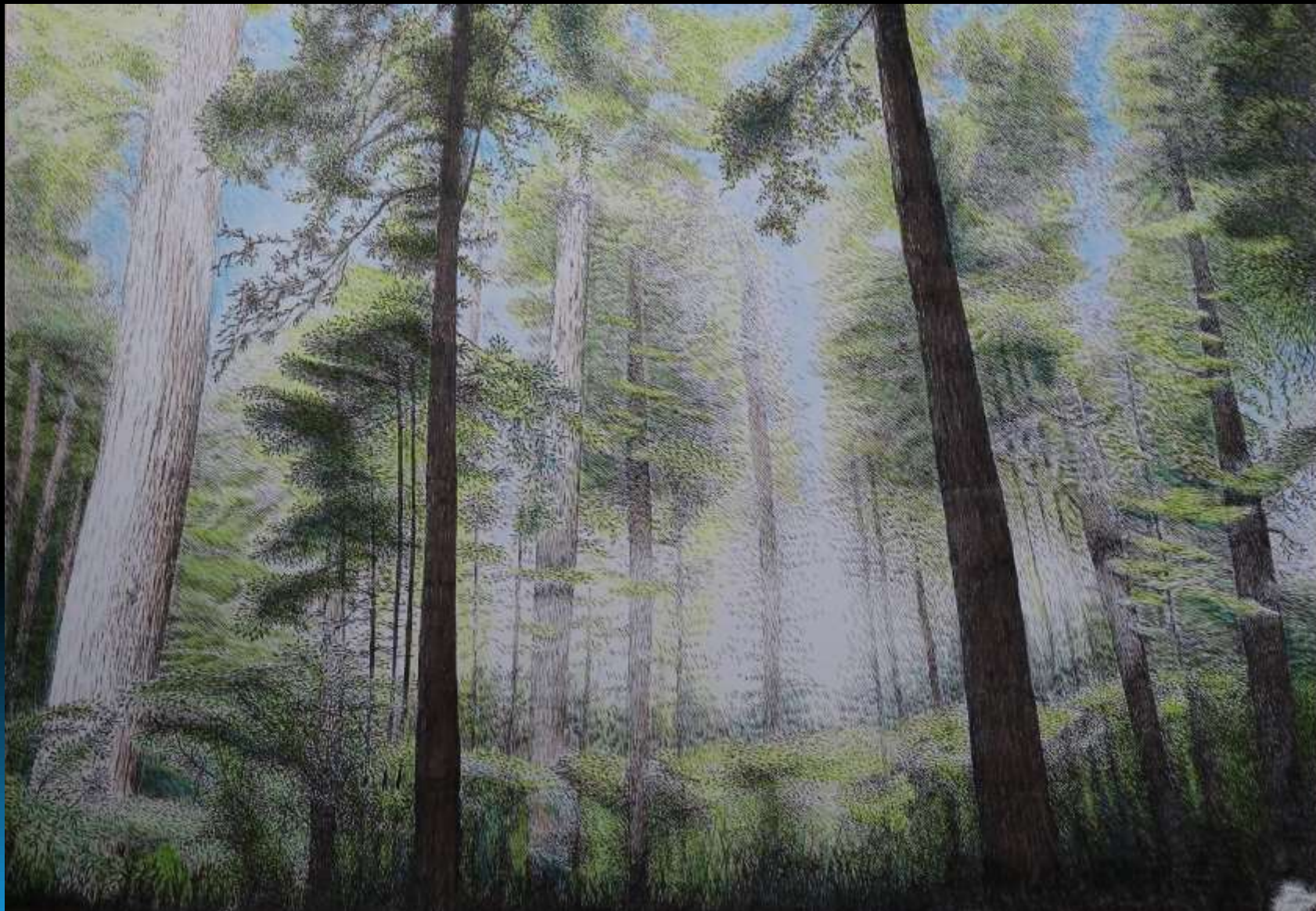


122 – L'enfer du jeu



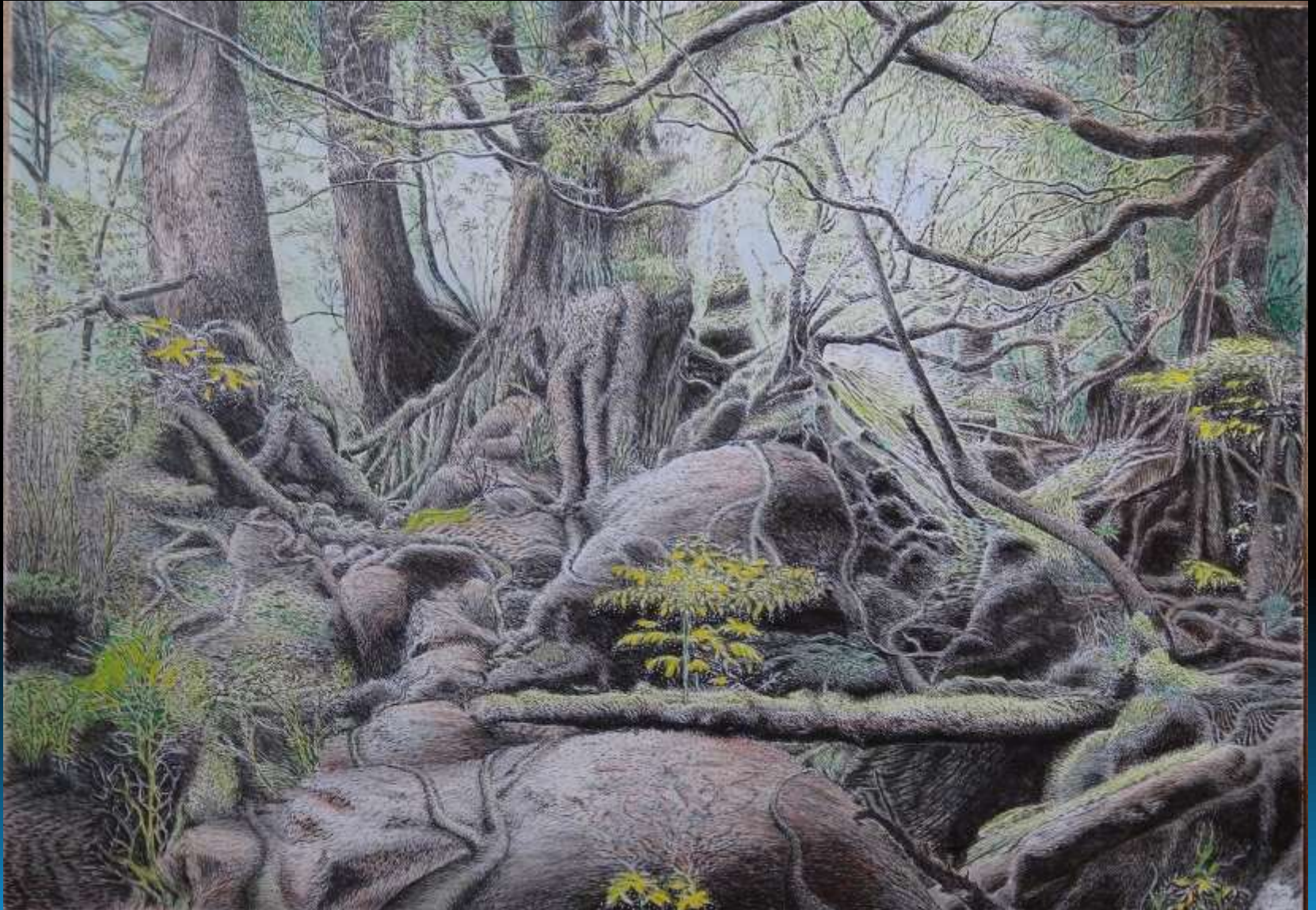
N'est plus disponible

123 – Lueur



Question : où est la tête d'Okapi ?

124 – L'enfer vert



Question : où est l'éponge ?

125 – Zone Humide



126 – Exubérance



N'est plus disponible

127 – Manitoba



128 – Campagne



129 – Les gloires



130 – Des racines et des arbres



131 – Cascades



132 – Rivière gelée



133 – En forêt



134 – Le calme à l'orée



135 – Enfin le printemps



N'est plus disponible

Question : où est le double deux ?

136 – Chutes



137 – Début de Journée



N'est plus disponible

138 – Arbres givrés



139 – Repos d'automne



N'est plus disponible

140 – Couvert de mousse



141 – Brume matinale



142 – Étang à l'aube



Question : où sont les 2 jeunes ?

143 – Des gnous et des douleurs



Question : combien de flamands ?

465

144 – Des flammes en rose



145 – Le ténu phare



Question : où est la branche cassée ?

146 – Sortie d'hiver

Format 61 x 46



147 – Trouvez l'intrus



148 – Déjà l'automne



Question : où est la grande ourse ?

149 – La grande ourse



La question est dans le titre, où est-elle ?

150 – Cherchez Jarlie

Format 61 x 38



- 
- La suite dans mes dessins 6-x