

# ARVEA®

Catalogue 4 Côte d'Ivoire Octobre 2023

TOUT CE QU'ON A DE PLUS  
PRÉCIEUX... POUR VOUS!

4





Saisissez  
**l'OPPORTUNITÉ**  
d'une vie meilleure  
et, **ENSEMBLE**,  
nous en sortirons  
**PLUS FORTS !**

Face à un contexte d'évolution universelle permanente, nous ne cessons de prouver que tout changement ne peut que marquer le début d'une nouvelle aventure.  
Une conviction que nous transmettons à travers un modèle de réussite destiné à toutes les populations du monde et sur un pied d'égalité.

Nous faisons de la dignité humaine notre vocation en offrant à chacun des moyens fondamentaux se traduisant par la noblesse et la qualité de nos produits. Ajouté à cela, la formation et l'accompagnement adéquats pour assouvir les besoins de nos partenaires et ainsi les aider à atteindre le **Bonheur**.

A travers un modèle économique en parfaite adéquation avec une telle aspiration, ARVEA Nature se définit comme une alternative qui ne manquera pas à ses promesses et qui perdurera tant que l'**Humain** existe.

**Sadok LARIBI**  
FONDATEUR ARVEA NATURE







# HISTOIRE ARVEA

# 10 ANS

2013

2017

2018

2019



- Création de la marque
- Vente à travers un catalogue de **12 produits** d'une seule gamme.



- Ouverture de la première agence dans la capitale, Tunis.



- Première Certification **ISO 9001**



- Ouverture de l'agence à Sfax.



- 2 produits élus **Produit de l'Année**.

# 2013

# 2017

# 2018

# 2019



# 2020



• 5 produits élus Produit de l'Année.

# 2021



• Ouverture de la représentation internationale à Alger.  
• Lancement de l'industrie de conditionnement cosmétique à Alger.

# 2022



• Ouverture de la représentation internationale à Abidjan, en Côte d'Ivoire.

# 2023



• 2 produits élus Produit de l'Année.



• Installation du plus grand centre logistique dans le domaine du MLM en Afrique et au Moyen-Orient.



• Lancement de l'industrie de la savonnerie en Algérie.



• Ouverture de l'agence à Constantine, en Algérie.



• Lancement du programme ARVEA Academy.



• 2 produits élus Produit de l'Année.  
• Elu Meilleur Service Client dans le secteur de la vente directe, toutes nationalités confondues.



• Ouverture de l'agence à Oran, en Algérie.



• 2 produits élus Produit de l'Année.  
• Elu Meilleur Service Client dans le secteur de la vente directe, toutes nationalités confondues.



ESSENTIELS

GEL ALOE VERA ..... p 7  
 HUILE D'ARGAN ..... p 9  
 BEURRE ROYAL ..... p11  
 CRÈME APAISANTE ..... p13  
 ANTI-MOUSTIQUES ..... p14

HYGIÈNE

ROLL-ON ..... p17  
 LAITS DE DOUCHE & ROLL-ON ..... p18  
 GEL DOUCHE RAFRAÎCHISSANT ..... p21  
 GELS DOUCHE ..... p23  
 GEL INTIME ..... p25  
 SAVONS ..... p27  
 SAVON MIRACLE ..... p28  
 SAVON NOIR ..... p29  
 EAU MICELLAIRE ..... p 31  
 GEL NETTOYANT ..... p32  
 MASQUE EXFOLIANT ..... p33  
 GEL DENTAIRE ..... p35  
 BAIN DE BOUCHE ..... p35

SOINS

CRÈME DE JOUR ..... p37  
 CRÈME DE NUIT ..... p37  
 CRÈME ANTI-TACHES ..... p39  
 SÉRUM HYDRA-DEEP ..... p 41  
 MOUSSE NETTOYANTE HYDRA-DEEP ..... p44  
 CRÈME VISAGE HYDRA-DEEP ..... p44  
 BAUME LÈVRES SOIN INTENSE ..... p47  
 LAIT SOLAIRE INVISIBLE SUN PROTECT ..... p50  
 HUILE PROTECTRICE CHEVEUX SUN PROTECT ..... p50  
 ÉCRAN SOLAIRE INVISIBLE..... p 51  
 CRÈMES MAINS ..... p53  
 CRÈME PIEDS..... p54  
 CRÈMES PIEDS TRÈS SECS ET ABIMÉS ..... p54  
 CRÈME PUSH UP ..... p55  
 GAMME MIRACLE ..... p57  
 CRÈME DE JOUR MEN ..... p59  
 DÉODORANT SILVER POWER MEN ..... p59

CAPILLAIRE

SHAMPOOINGS ..... p63  
 OIL REPLACEMENT ..... p64  
 MASQUE CHEVEUX..... p64



SO PERFECT FOUNDATION .....	p67
EYEBROW .....	p68
EYELINER .....	p69
MASCARA ULTRA VOLUME .....	p71
MASCARA NATURE FAUX CILS .....	p71
LIPGLOSS MAT .....	p72
LIPGLOSS SEMI-MAT .....	p73
LIPGLOSS BRILLANT .....	p73

BOY .....	p74
GIRL .....	p75
HOMME MODERNE .....	p76
L'ECLAT D'OR .....	p78
HAREM .....	p80
COFFRET HAREM .....	p81
MYSTERY GIRL .....	p82
GLAMOUR .....	p83
COLLECTION NUDE .....	p84
COLLECTION APRICOT .....	p84
COLLECTION PINK .....	p85
L'EXTRÊME .....	p86
PURE IVORY.....	p88
GENTLEMAN .....	p90
ACTOR .....	p93
FREE SPIRIT .....	p94
PARFUMS 5 ml .....	p97
BODY SPLASH .....	p98
LAITS CORPS .....	p99

SPIRULINE .....	p101
MAX MACA .....	p101
COUPE FAIM .....	p102
SLIMY 3 .....	p102
GEL AMINCISSANT .....	p103
WELLNESS SLEEP & ZEN .....	p104
WELLNESS MULTIVITAMINS & MINERALS .....	p104
HEALTHY SNACK .....	p105

SHAMPOOING CHEVEUX FAMILY CARE .....	p108
APRÈS-SHAMPOOING FAMILY CARE .....	p108
SÉRUM CHEVEUX FAMILY STYLE .....	p108
CRÈME MAINS .....	p109
CRÈME PIEDS .....	p109





# ALOE VERA

L'Aloe vera est une plante extraordinaire, exploitée dans les médecines traditionnelles de nombreuses régions chaudes du monde. Outre la richesse en nutriments du gel des feuilles de la plante, l'Aloe vera contient des substances actives dont plusieurs sont reconnues bénéfiques notamment pour les cheveux et la peau.



85%  
ALOE VERA



RICHE EN  
GLYCÉRINE VÉGÉTALE

HYDRATATION  
RÉGÉNÉRATION  
DE LA PEAU



7 700<sup>CFA</sup>

29.8<sup>AC</sup> 100 ml

GEL ALOE VERA

Réf **20280**

Une formule à base de gel natif  
extrait de l'Aloe vera.

## Astuce

Pour aider à la lutte contre la chute des cheveux, appliquer le Gel ALOE VERA sur le cuir chevelu, effectuer une friction par des mouvements circulaires et laisser reposer minimum 1 h tout en couvrant les cheveux avec une calotte ou une serviette. Pour finir, se laver avec le shampooing adapté à votre type de cheveux.





# HUILE D'ARGAN

Véritable cadeau de la nature, l'huile d'argan est extraite des fruits de l'arganier, un arbre qui pousse principalement dans le sud-ouest du Maroc. Elle est obtenue en pressant les graines des fruits à froid. Très riche en oméga 6 et 9, elle est hydratante, très nourrissante et aide à combattre les signes du vieillissement cutané en activant la régénération cellulaire et en améliorant l'élasticité et la fermeté de la peau.

L'huile d'argan est également un excellent soin pour les cheveux et les ongles secs et cassants, leur permettant d'être réhydratés en profondeur et dès la racine.



# 100<sup>0</sup>%

## PURE

BIOLOGIQUE  
PRESSÉE À FROID



NOURRISSANTE  
RAFFERMISSANTE

Soin  
PEAU  
CHEVEUX  
ONGLES



### Astuce

Appliquer l'huile d'argan mélangée à quelques gouttes de citron sur des ongles mous et cassants pour les fortifier.

## 12 900<sup>CFA</sup>

### 49.8<sup>AC</sup> 50 ml

#### HUILE D'ARGAN

Réf **20101**

Regorge de propriétés nourrissantes, raffermissantes, hydratantes, réparatrices et régénératrices.







# BEURRE, DE KARITÉ

Le beurre de karité est une substance végétale grasse qu'on extrait du fruit du karité. Ce dernier provient d'un arbre qui pousse à l'état sauvage dans les savanes du continent africain.

Le beurre est obtenu par pression mécanique de la noix se trouvant à l'intérieur du fruit.

Depuis des millénaires et dans certaines régions de l'Afrique, il est largement exploité en raison de ses multiples vertus. En effet, en plus d'être comestible, le beurre de karité est utilisé dans diverses applications cosmétiques. Il apporte de multiples bienfaits à la peau, aux cheveux et aux ongles grâce à ses propriétés nourrissantes et à ses activités antioxydantes et anti-inflammatoires.



# 70%

## BEURRE DE KARITÉ

**RICHE EN**  
HUILE DE PÉPIN DE RAISIN  
HUILE D'ARGAN  
HUILE D'AMANDE DOUCE  
CIRE D'ABEILLE  
VITAMINE E

NOURRIT  
ADOUCCIT  
RÉPARE  
PROTÈGE



### Astuce

Ajouter à votre bain chaud une petite quantité de beurre royal pour nourrir et adoucir votre peau.

4 900<sup>CFA</sup>

18.9<sup>AC</sup> 50 ml

BEURRE ROYAL

Réf **20311**

Soin pour le corps, le visage, les ongles et les cheveux.







# LES HUILES ESSENTIELLES

D'INCROYABLES REMÈDES  
(ANTI-DOULEURS, RÉPULSIFS ...)

Les huiles essentielles sont des extraits liquides obtenus par distillation et ce, à partir d'une plante qui en concentre les actifs aromatiques volatils. L'analyse de leur composition chimique et les propriétés des molécules aromatiques qu'elles contiennent ont permis aux chercheurs et thérapeutes de déterminer les bienfaits et vertus de chaque huile essentielle. Ce sont par ailleurs de précieux remèdes naturels en cas d'inflammation ou de douleur. En effet, les huiles essentielles sont très efficaces pour soulager et calmer les douleurs liées aux inflammations. Leurs propriétés anti-inflammatoires en font des solutions de choix pour lutter contre ces maux qui compliquent votre quotidien.

La crème apaisante ARVEA concentre plusieurs huiles essentielles aux propriétés anti-inflammatoires et antalgiques; à savoir huiles essentielles d'eucalyptus, romarin, genévrier, lavande et clou de girofle; pour apaiser les inflammations et les douleurs articulaires et musculaires.





**RICHE EN**  
 BEURRE DE KARITÉ  
 HUILE D'ARGAN  
 ALOE VERA  
 HUILES ESSENTIELLES  
 ( D'EUCALYPTUS  
 DE ROMARIN  
 DE GENÉVRIER  
 DE LAVANDE  
 DE CLOU DE GIROFLE)



**SOULAGE  
 RAPIDEMENT  
 LES DOULEURS  
 ARTICULAIRES  
 ET MUSCULAIRES**



**8 900**<sup>CFA</sup>  
**33.9**<sup>AC</sup>   
 Réf **20168**



**5 200**<sup>CFA</sup>  
**20.9**<sup>AC</sup>   
 Réf **20126**



## Conseil

Peut être utilisée pour les enfants et ce, à partir de 6 ans, en mélangeant une noisette de la crème apaisante avec quelques gouttes d'huile d'olive avant l'application.

### CRÈME APAISANTE

Atténue efficacement les inflammations musculaires, articulaires et post-traumatiques.



# 2 EN 1 RÉPULSIF APAISANT



## RICHE EN

ALOE VERA  
HUILES ESSENTIELLES  
(DE CITRONNELLE  
DE GÉRANIUM  
D'EUCALYPTUS CITRONNÉ  
D'ÉCORCE DE  
PAMPLEMOUSSE  
DE BASILIC)

3 700<sup>CFA</sup>

13.8<sup>AC</sup> 

Réf **20135**

ANTI-MOUSTIQUES



2 en 1 répulsif et apaisant.  
Spray doté d'un pouvoir répulsif optimal  
en plus d'un effet apaisant.



## Conseil

Il est également possible d'éloigner efficacement les moustiques grâce aux plantes qu'on peut placer aux fenêtres, aux bords des terrasses ou dans le jardin. Parmi ces plantes il y a la citronnelle, le basilic et la menthe.



# CONSEIL HYGIÈNE CORPS

L'hygiène corporelle est indispensable et permet de :

- préserver les fonctions physiologiques de la peau (transpiration, sécrétions...).
- maintenir la peau propre et saine, empêcher le développement des microbes et prévenir les odeurs corporelles désagréables, ainsi que les maladies cutanées.

Pour chaque partie du corps son produit d'hygiène spécifique. En effet, il n'est pas judicieux d'utiliser le même produit pour le corps, les mains, la zone intime et le reste du corps étant donné que chaque partie est dotée d'une sensibilité particulière, d'un pH correspondant et requiert des besoins spécifiques.



# FRAÎCHEUR IMMÉDIATE



EFFICACITÉ  
**GARANTIE**  
JUSQU'À  
**48H**



**4 600**<sup>CFA</sup>

**16.9**<sup>AC</sup> **50 ml**

ROLL-ON

OCÉAN Réf **20395**

VANILLE Réf **20397**

**3 300**<sup>CFA</sup>

**11.9**<sup>AC</sup> **50 ml**

RECHARGE  
ROLL-ON

OCÉAN Réf **20396**

VANILLE Réf **20398**

Effacité anti-transpirante et  
déodorante garantie.  
Ne tache pas et ne colle pas.

**RECHARGE ÉCONOMIQUE**  
AVEC RÉDUCTION  
DE PLASTIQUE







FRAÎCHEUR IMMEDIATE



NETTOIE en douceur  
HYDRATE



RICHE EN ALOE VERA  
GLYCÉRINE VÉGÉTALE





5 200<sup>CFA</sup>

18.9<sup>AC</sup> 500 ml

LAIT DE DOUCHE

Réf **20351**

FRESH SENSATION

Réf **20350**

SOFT SENSATION

Laisse un léger film hydratant et protecteur après la douche. Respecte l'équilibre naturel de la peau.

4 600<sup>CFA</sup>

16.9<sup>AC</sup> 50 ml

ROLL-ON

Réf **20408**

FRESH SENSATION

Réf **20410**

SOFT SENSATION

3 300<sup>CFA</sup>

11.9<sup>AC</sup> 50 ml

RECHARGE ROLL-ON

Réf **20409**

FRESH SENSATION

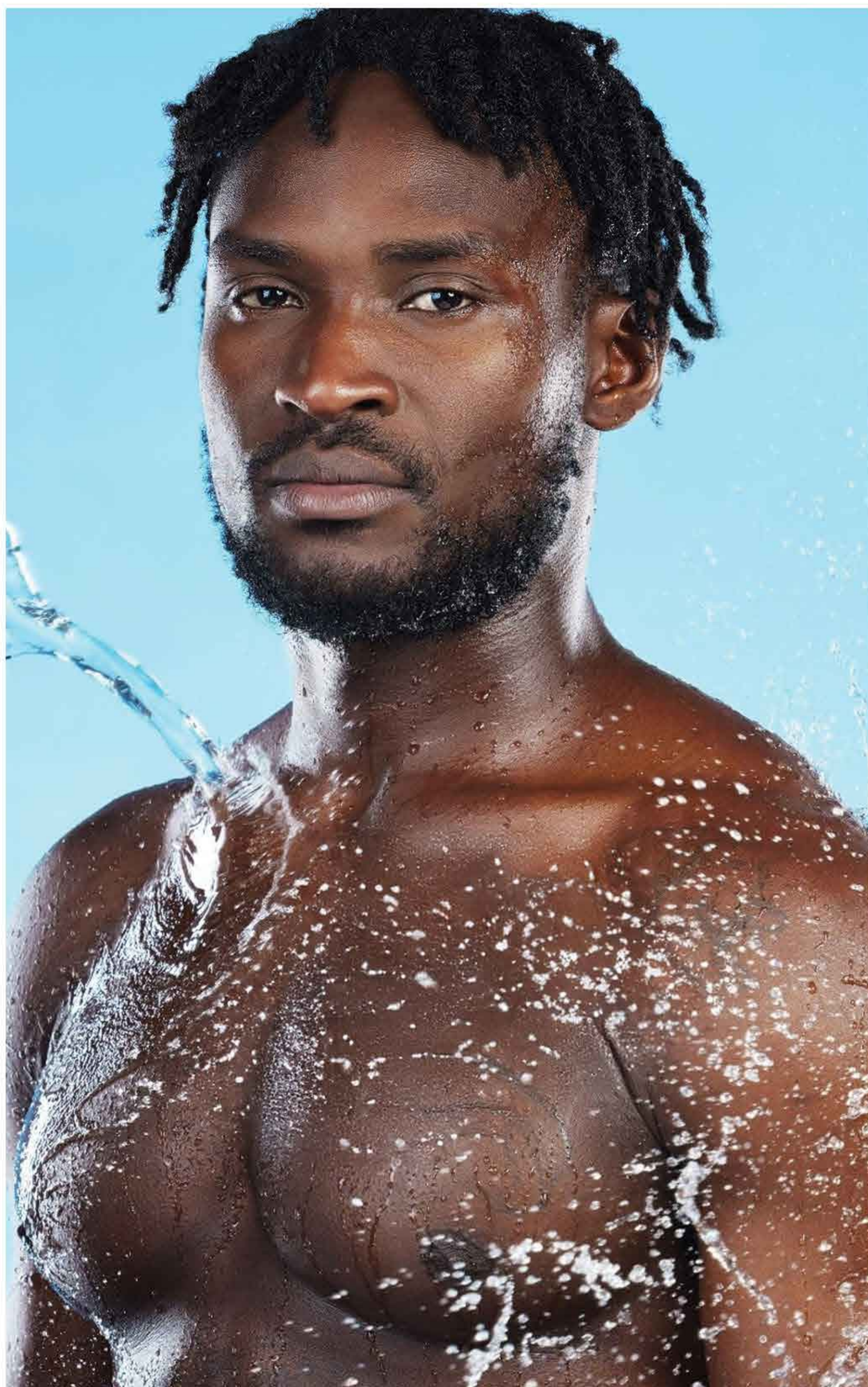
Réf **20411**

SOFT SENSATION

Efficacité anti-transpirante et déodorante garantie. Ne tache pas et ne colle pas.







**UNE FRAÎCHEUR  
GLACIALE SOUS  
LA DOUCHE:**  
MAIS QUEL EST SON  
SECRET NATUREL  
AU JUSTE ?

Pour des gens ayant un mode de vie actif ou lors des saisons chaudes, une fraîcheur glaciale sous la douche est plus que souhaitée. Parmi les ingrédients naturels permettant de procurer cette sensation, nous retrouvons l'huile essentielle de menthe poivrée qui rafraîchit et tonifie par son pouvoir réfrigérant très intense et garantit un effet glaçon grâce à sa richesse en menthol. Tonique et stimulante, elle donne aussi de la vitalité et de l'énergie surtout en cas de fatigue.





# Conseil

Appliquer sur le corps grâce à une éponge ou un gant de toilette en massant légèrement et en évitant les zones sensibles, génitales et intimes. Plus on attend avant de rincer, plus la sensation de fraîcheur est ressentie.

FRAÎCHEUR GLACIALE

RICHE EN  
HUILE DE MENTHE  
POIVRÉE  
GLYCÉRINE VÉGÉTALE



**NEW**

4 900<sup>CFA</sup>

18<sup>AC</sup>  
400 ml

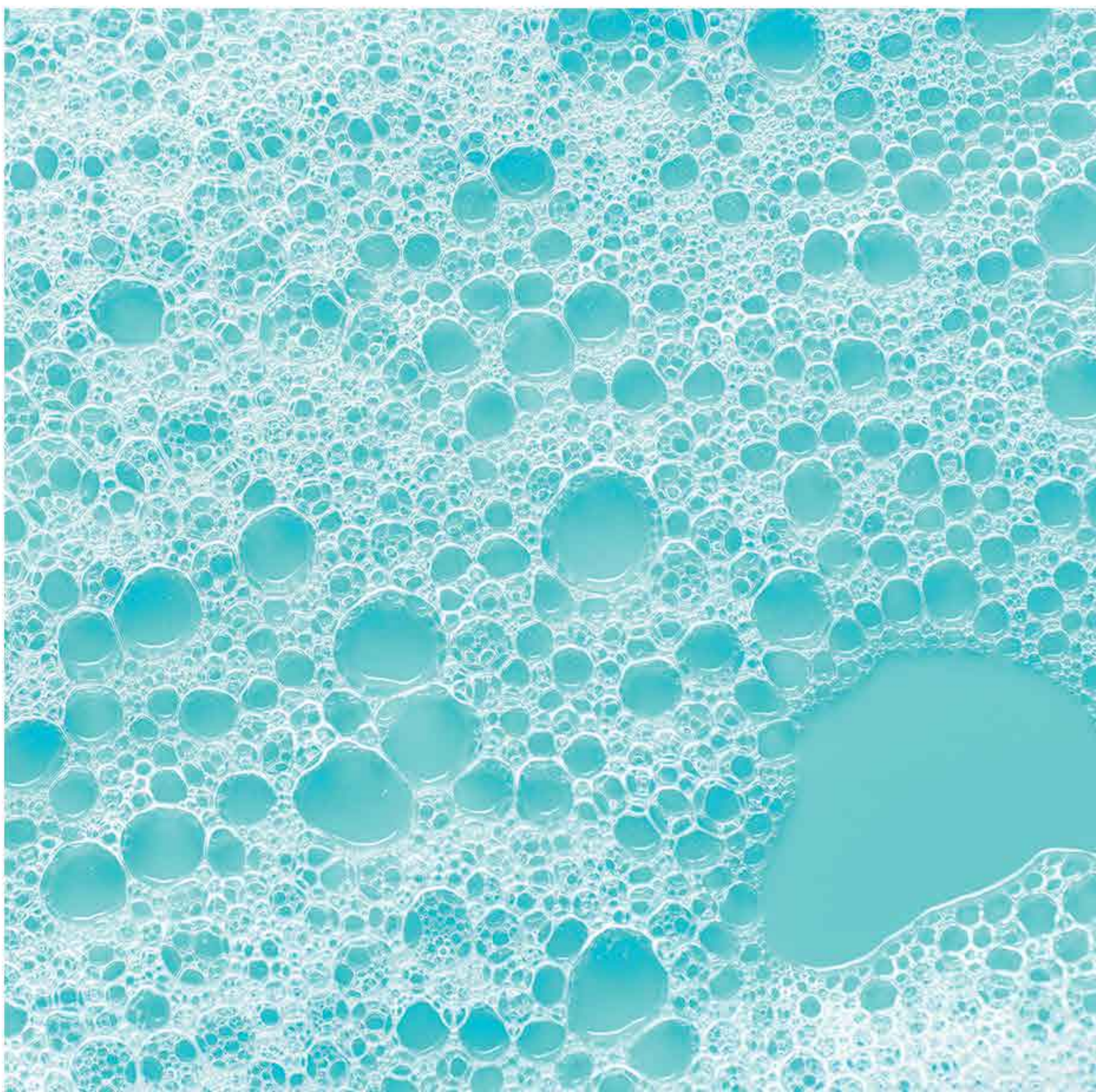
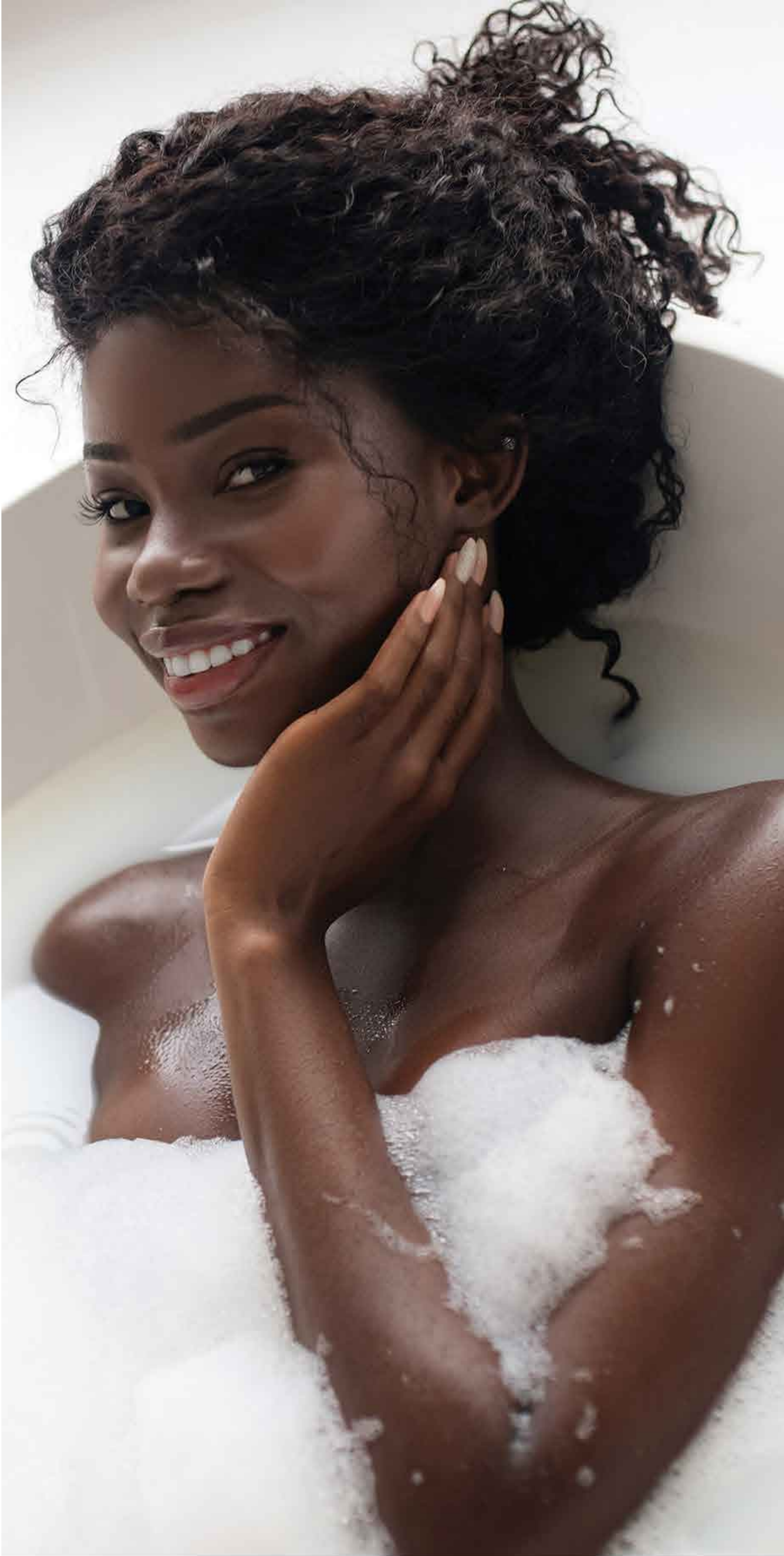
GEL DOUCHE  
RAFFRAÎCHISSANT  
FRESH MARINE ICE

Réf **20463**

Nettoie et purifie le corps.  
Procure une fraîcheur glaciale  
revitalisante.







Réf **20452**  
ORIENTAL



Réf **20454**  
MANGUE  
& PAPAYE



Réf **20455**  
COTTON  
BLOOM



Réf **20456**  
OCEAN



Réf **20457**  
MELON  
GOURMAND



Réf **20458**  
VANILLE



Réf **20459**  
SWEET  
CITRUS



Réf **20461**  
MEN  
WOOD  
VIOLET



Réf **20462**  
VERA  
GREEN



# SENTEURS ENVOÛTANTES

NEW

SANS  
COLORANTS  
PARABÈNES



Réf **20460**  
COCKTAIL  
COCO



Réf **20453**  
MOJITO

NETTOIE  
RAFRAÎCHIT



4 600<sup>CFA</sup>

17.9<sup>AC</sup>  
GEL DOUCHE

Nettoie la peau sans l'agresser.  
Laisse la peau douce et souple.







## LES BONS GESTES POUR UNE HYGIÈNE INTIME EFFICACE

- Opter pour un produit d'hygiène intime spécifique. Ne pas utiliser de gel douche ou de savon pour la toilette intime.
- Effectuer la toilette intime à la main. Ne pas utiliser de gants ou d'éponge de toilette car ce sont de véritables nids à microbes.
- Se laver et s'essuyer toujours de l'avant vers l'arrière pour éviter de contaminer la zone intime à travers la zone anale.
- Éviter les douches vaginales (jets d'eau assez forts) car elles déséquilibrent la flore intime et favorisent les infections.
- Limiter le nombre de toilettes intimes à 2 fois par jour.
- Après chaque toilette, veiller à rincer abondamment et à se sécher sans frotter.



**PROPRIÉTÉS  
APAISANTES  
ADOUCISSANTES**



## Conseil

Le gel intime ARVEA s'utilise quotidiennement en usage externe sur les parties intimes. Faire mousser puis bien rincer à l'eau claire.



4 300<sup>CFA</sup>

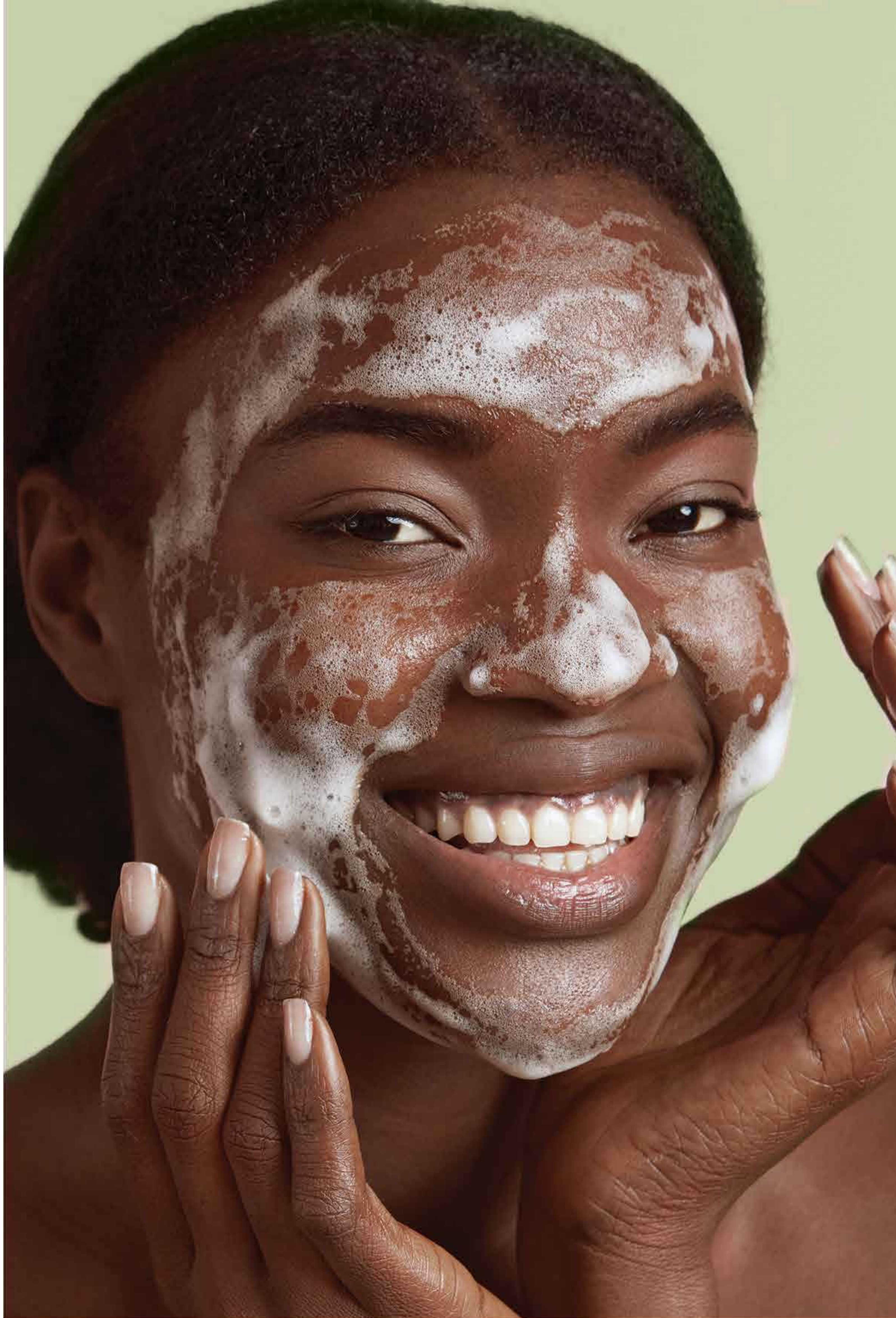
200 ml 16.8<sup>AC</sup>

GEL INTIME

Réf **20285**

Actions antibactériennes et antifongiques.





## QU'EST-CE QUE Le savon SURGRAS ?

Le savon surgras est enrichi en beurres ou en huiles végétales tels que le beurre de karité, l'huile d'amande douce, l'huile d'argan ou l'huile d'olive. Ceci lui confère, en plus du nettoyage, des propriétés hydratantes, émoullientes et nourrissantes contribuant, entre autres, à la formation d'un film protecteur cutané.

Grâce à ses caractéristiques, le savon surgras peut être utilisé dans le nettoyage du visage et du corps quel que soit le type de peau. De plus, il convient à tous les âges, aussi bien aux bébés qu'aux personnes âgées.

2 600<sup>CFA</sup>

9.9<sup>AC</sup> <sup>90g</sup>

1 SAVON MIEL  
ET SON DE BLÉ

Réf **20286**

Action lavante, gommante  
et émoulliente.  
Peau normale à mixte.  
Visage et corps.

2 600<sup>CFA</sup>

9.9<sup>AC</sup> <sup>90g</sup>

2 SAVON DOUCEUR

Réf **20319**

Nettoie les impuretés sans  
dessécher.  
Tous types de peaux.  
Visage et corps.

2 300<sup>CFA</sup>

8.9<sup>AC</sup> <sup>100g</sup>

3 SAVON ALOE VERA

Réf **20290**

4 SAVON KARITÉ

Réf **20232**

5 SAVON ARGAN

Réf **20110**

Ces trois savons nettoient en profondeur et en douceur en fonction du type de peau.  
Visage et corps.

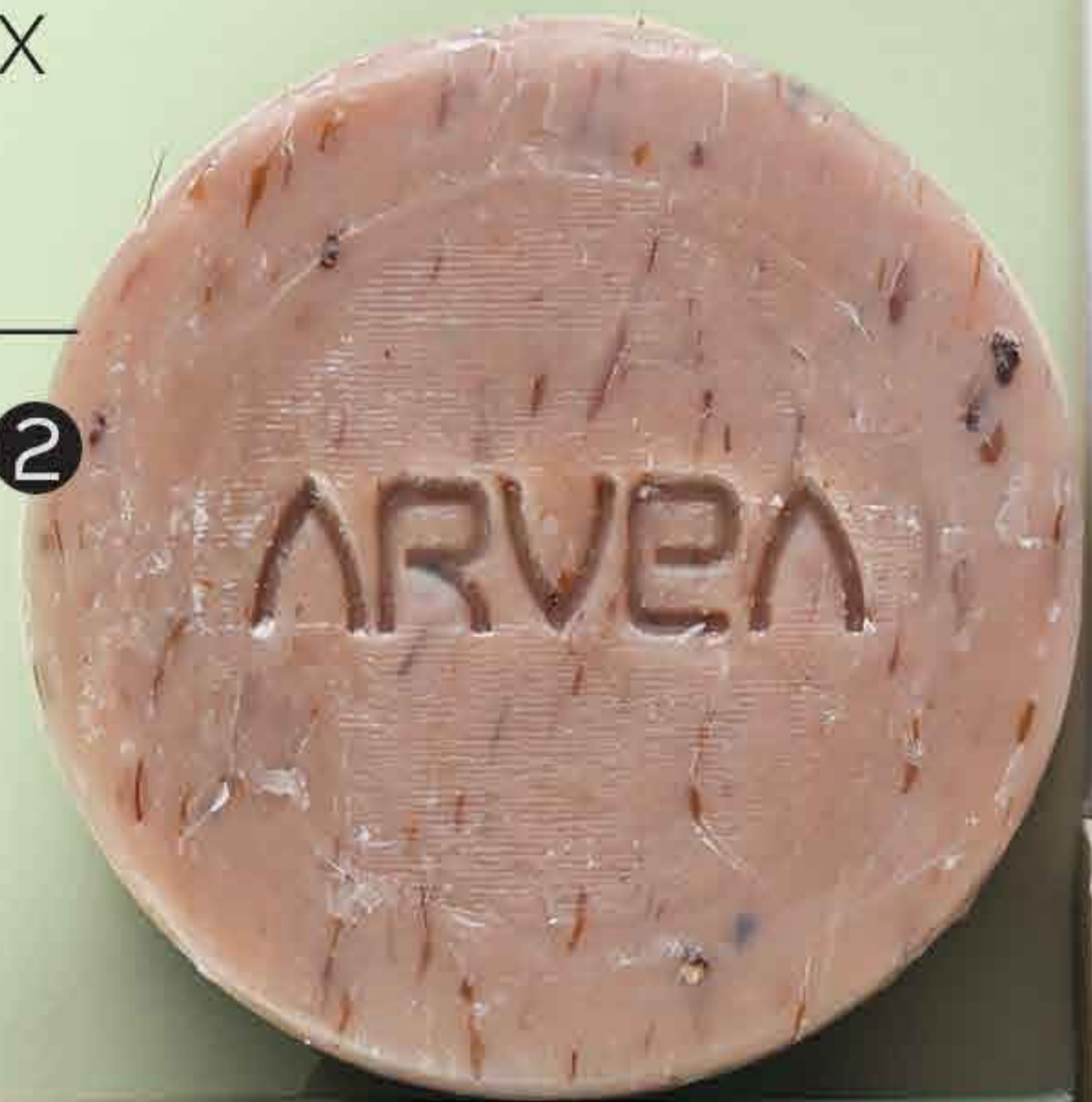


# SANS COLORANTS

TOUS  
TYPES  
DE PEAUX



2



5



PEAU  
SÈCHE



4



3



PEAU  
GRASSE

1



PEAU  
NORMALE  
À MIXTE



PEAU  
SENSIBLE





**RICHE EN**  
HUILE D'ARGAN  
HUILE D'OLIVE  
HUILE ESSENTIELLE  
DE CAMOMILLE  
VITAMINE E  
FEUILLES DE VERVEINE



**TOUS  
TYPES  
DE PEAUX**



*Rituel*

Après le nettoyage du visage (en moussant sans frotter), appliquer une crème hydratante sur la peau humide et essuyée. Utiliser la **crème de jour** ou la **crème de nuit** selon le moment du nettoyage.

**4 200**<sup>CFA</sup>

**15.9**<sup>AC</sup> **185**<sup>g</sup>

SAVON MIRACLE

Réf **20171**

Gomme efficacement le corps en le débarrassant de ses impuretés.



# EXFOLIATION GOMMAGE NETTOYAGE



**RICHE EN**  
HUILE D'OLIVE



6 400<sup>CFA</sup>

24<sup>AC</sup>.9  185g

SAVON NOIR

Réf **20288**

Nettoie la peau en profondeur.  
Prépare la peau à l'exfoliation des cellules  
mortes et des toxines.

*Rituel*

Après le nettoyage du corps,  
appliquer la **crème Miracle** sur  
la peau humide et essuyée  
pour une hydratation optimale.

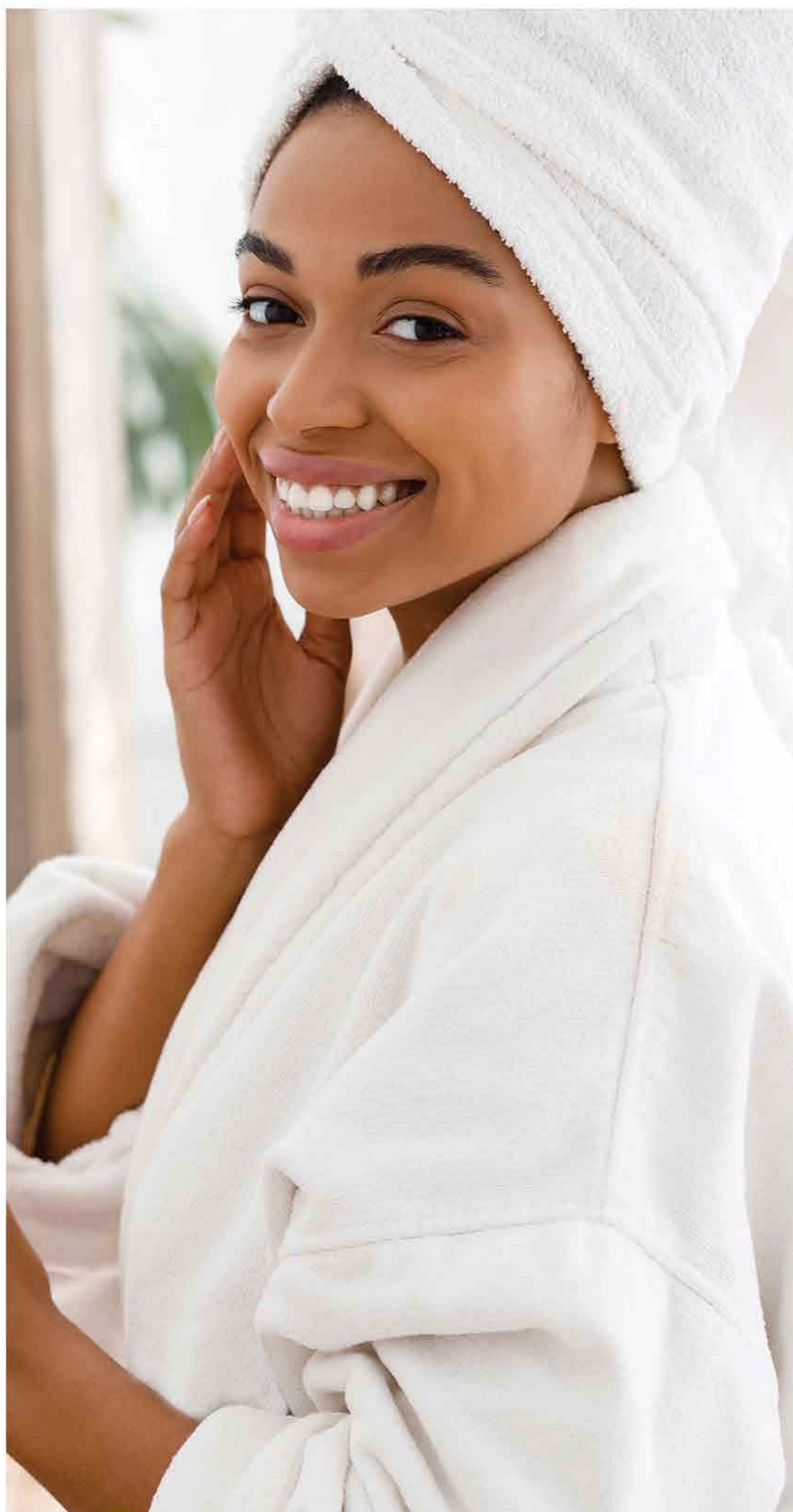
HYGIÈNE

CORPS



## POURQUOI **NETTOYER** SON VISAGE?

La peau du visage est exposée à de nombreuses impuretés tout au long de la journée : pollution, poussières, transpiration et traces de produits cosmétiques. De plus, la peau se renouvelle de manière continue en produisant elle aussi ses propres déchets : excès de sébum, cellules mortes... Si ces résidus ne sont pas éliminés au quotidien par un bon nettoyage du visage, la peau peut perdre son éclat. Le teint devient alors terne, l'excès de sébum se manifeste plus fréquemment et les imperfections apparaissent.







**RICHE EN**  
 Aloe vera  
 Eau florale de  
 fleur d'oranger  
 Extrait de feuille  
 de ginkgo biloba  
 Extrait de  
 concombre  
 Provitamine B5

2 EN 1  
**DÉMAQUILLE  
 NETTOIE**

11 500<sup>CFA</sup>

44.8<sup>AC</sup> 

EAU MICELLAIRE

Réf **20185**

Un produit 2 en 1 : démaquillage et nettoyage doux et sans rinçage, en un seul geste.







# NETTOYAGE QUOTIDIEN



NETTOIE  
& PURIFIE  
LA PEAU

5 200<sup>CFA</sup>

200 ml 19.9<sup>AC</sup>

GEL NETTOYANT

Réf **20289**

Nettoyage du visage avec rinçage.  
Convient à la peau mixte à grasse.





# EXFOLIATION GOMMAGE

**NETTOIE**  
en profondeur



**RICHE EN**  
Noyaux d'abricot  
Aloe vera  
Huile d'argan  
Extrait de concombre  
Huile de nigelle  
Huile de graine de  
figue de barbarie

8 500<sup>CFA</sup>

32.9<sup>AC</sup> 50 ml

MASQUE EXFOLIANT

Réf **20172**

Exfolie en douceur les cellules mortes de la peau.

Redonne de l'éclat.

Fréquence d'utilisation : pour peau mixte à grasse, 1 fois / semaine. Pour peau sèche, 1 fois /quinzaine.



RITUEL  
**HYGIÈNE  
VISAGE**

1

**DÉMAQUILLER**  
pour enlever le maquillage  
et les impuretés.

2

**LAVER**  
pour parfaire le nettoyage  
et rafraîchir la peau.

3

**NETTOYER EN  
PROFONDEUR**  
pour raviver l'éclat avec  
un gommage 1 fois par  
semaine ou par  
quinzaine, selon votre  
type de peau.





## LES RECOMMANDATIONS POUR UNE BONNE HYGIÈNE **BUCCO-DENTAIRE**

- Effectuer 2 brossages matin et soir, pendant 2 minutes, et ne pas dépasser trois brossages par jour.
- Utiliser le fil dentaire ou les brossettes avant le brossage.
- Faire une visite au moins une fois par an chez le dentiste, et ce, à partir de l'âge de 1 an.
- Adopter une alimentation variée et équilibrée.
- En complément du brossage :
  - Mastiquer un chewing-gum sans sucre après chaque prise alimentaire.
  - Utiliser un bain de bouche sans alcool comme complément d'hygiène.

5 400<sup>CFA</sup>

19.8<sup>AC</sup> 100 ml

GEL DENTAIRE

Réf **20163**

Apporte une hygiène efficace des dents, des gencives et de la cavité buccale.

5 400<sup>CFA</sup>

19.8<sup>AC</sup> 250 ml

BAIN DE BOUCHE

Réf **20164**

Usage quotidien en complément du brossage.



# 40%

## ALOE VERA



**ACTIONS**  
ANTISEPTIQUE  
ANTIBACTÉRIENNE  
APAISANTE



**HALEINE  
FRAÎCHE**

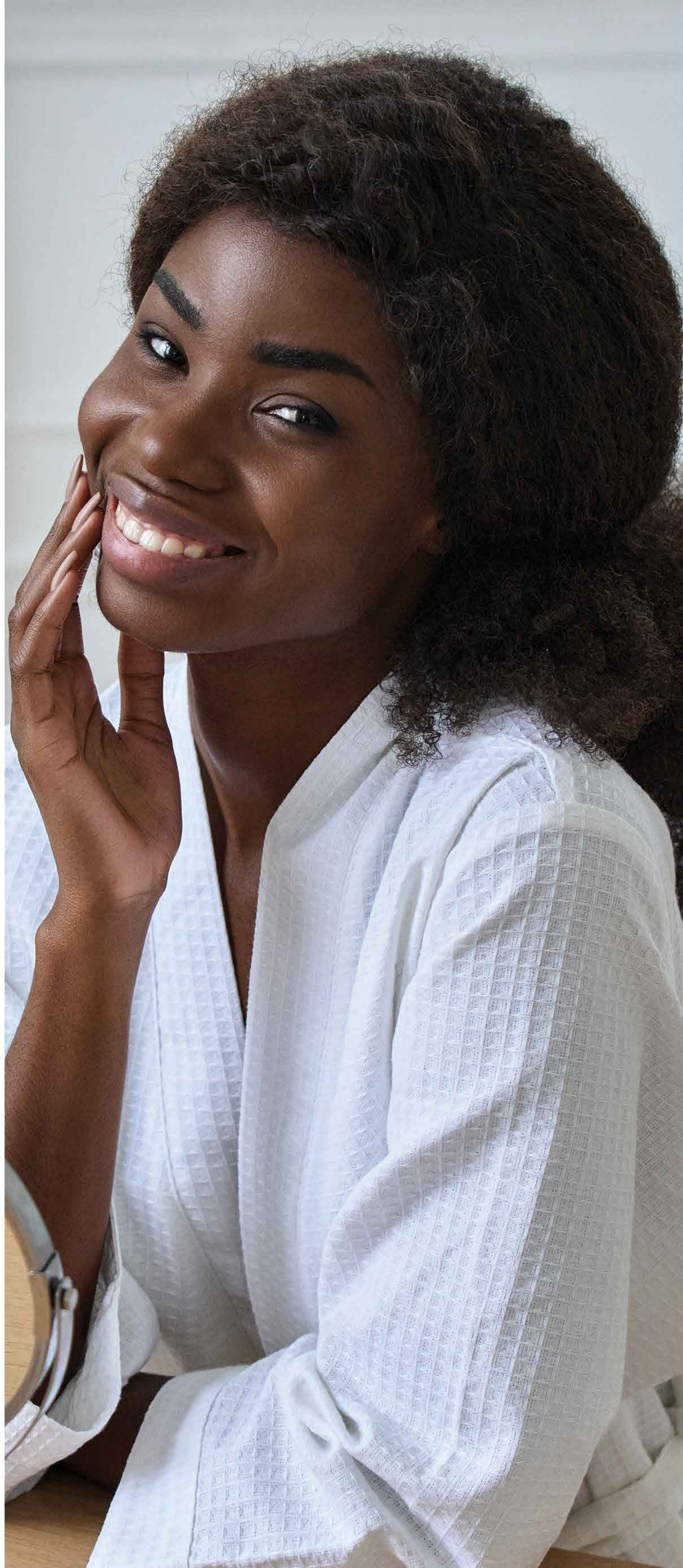


**RICHE EN**  
ALOE VERA  
EXTRAIT DE FEUILLE  
DE SAPONAIRE  
HUILES ESSENTIELLES  
(DE MENTHE VERTE,  
DE MENTHE POIVRÉE)  
PROPOLIS



## POURQUOI UNE CRÈME DE NUIT ?

Le jour, la peau est en mode « défense ». Elle a besoin ainsi de l'appui d'une crème protectrice. Alors que la nuit, elle est en mode « réparation » d'où la nécessité d'une crème de nuit gorgée d'actifs. Cette dernière va aider la peau à se réhydrater, à se raffermir et à restaurer la beauté naturelle du visage pendant le sommeil.





**HYDRATE  
TONIFIE  
PROTÈGE**



**RICHE EN**  
Aloe vera  
Huile d'argan  
Huile de pépin de raisin  
Beurre de karité  
Provitamine B5

**RICHE EN**  
Huile d'avocat  
Huile de pépin de raisin  
Huile de graine de figue de barbarie  
Huile essentielle d'eucalyptus  
Provitamine B5



**RÉGÉNÈRE  
RAFFERMIT**

8 500<sup>CFA</sup>  
32.8<sup>AC</sup> 50 ml  
CRÈME DE JOUR

Réf **20205**

Hydrate, assouplit, ravive l'éclat et protège.  
Convient à tous types de peaux.



11 500<sup>CFA</sup>  
44.8<sup>AC</sup> 50 ml  
CRÈME DE NUIT

Réf **20152**

Prévient et corrige les rides ainsi que les signes de l'âge (ridules, relâchement et taches brunes).  
Convient à tous types de peaux.





# Rituel

## ANTI-TACHES



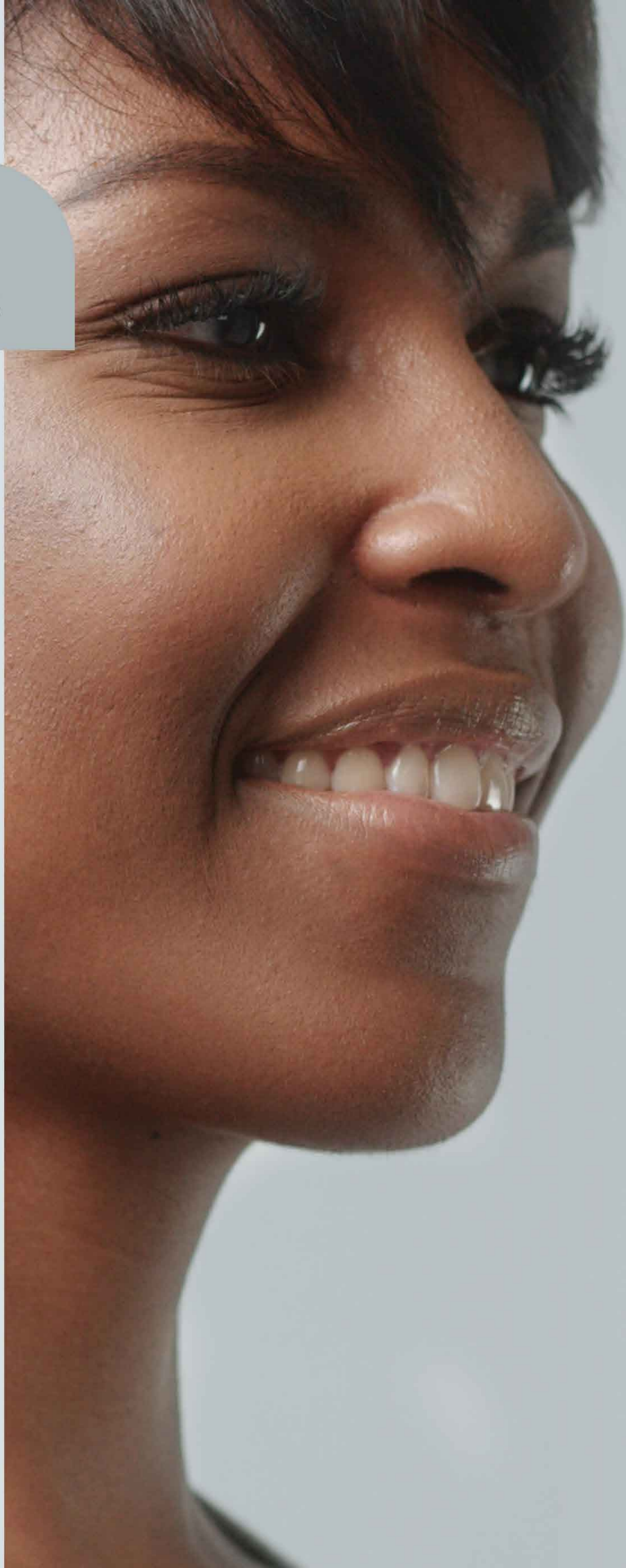
### CORRIGER

Appliquer la nuit sur les taches du visage, le décolleté et les mains.



### PROTÉGER

Appliquer une dose suffisante et homogène de l'écran solaire pour le visage et utiliser le lait solaire pour le décolleté, les mains et les autres zones exposées au soleil. Renouveler fréquemment l'application toutes les **deux heures**.





# CORRIGE ESTOMPE



## RICHE EN

Aloe vera  
Huile d'argan  
Huile de pépin de raisin  
Huile de graine  
de figue de barbarie  
Huile d'avocat  
Beurre de karité  
Extrait éclaircissant  
de racine de réglisse  
Dipalmitate d'acide kojique  
Vitamine E  
Vitamine A  
Vitamine B3

ARVEA®

كريم مضاد للبقع  
CRÈME  
ANTI-TACHES

CORRIGE ET LIMITE  
LES TACHES  
ليشرة ناعمة وخالية  
من العيوب

30 ml

14 200 CFA

54.8<sup>AC</sup> 30 ml

CRÈME ANTI-TACHES

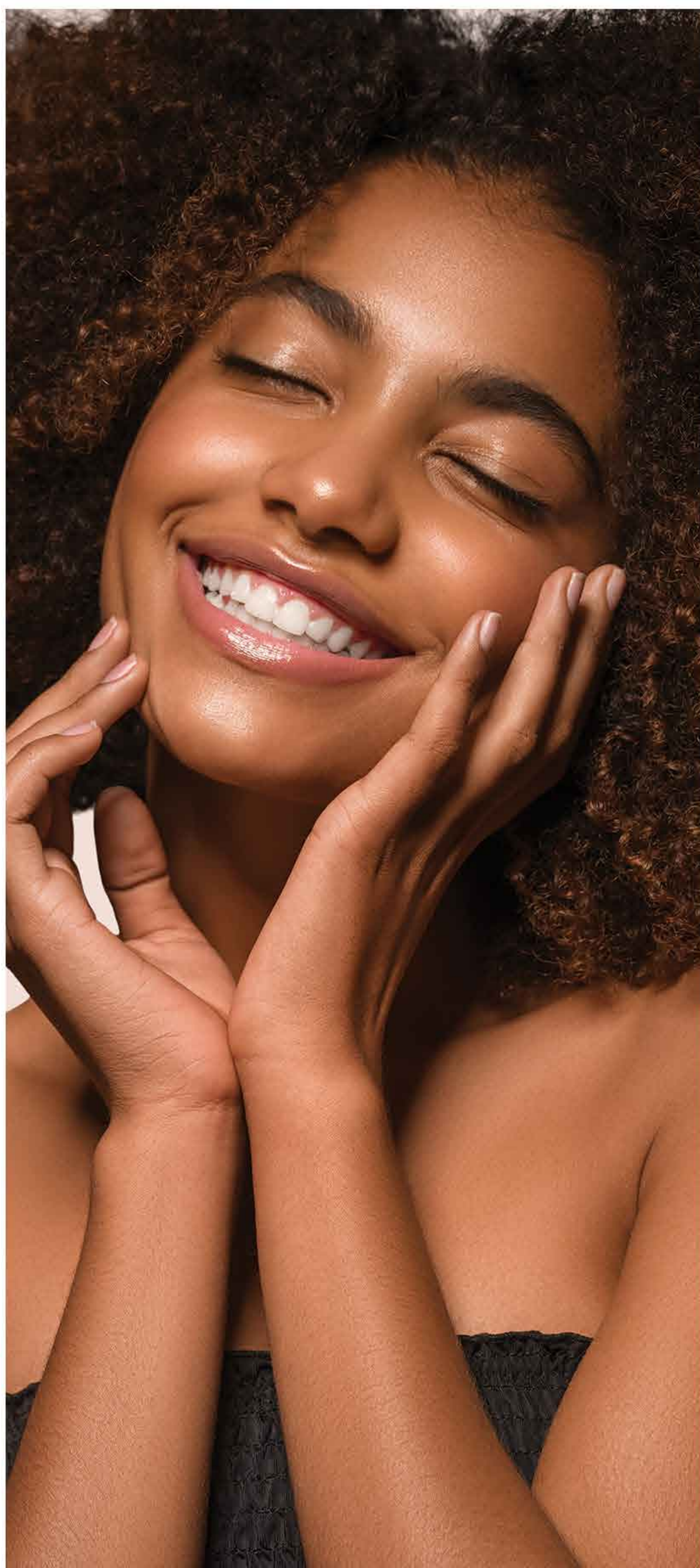
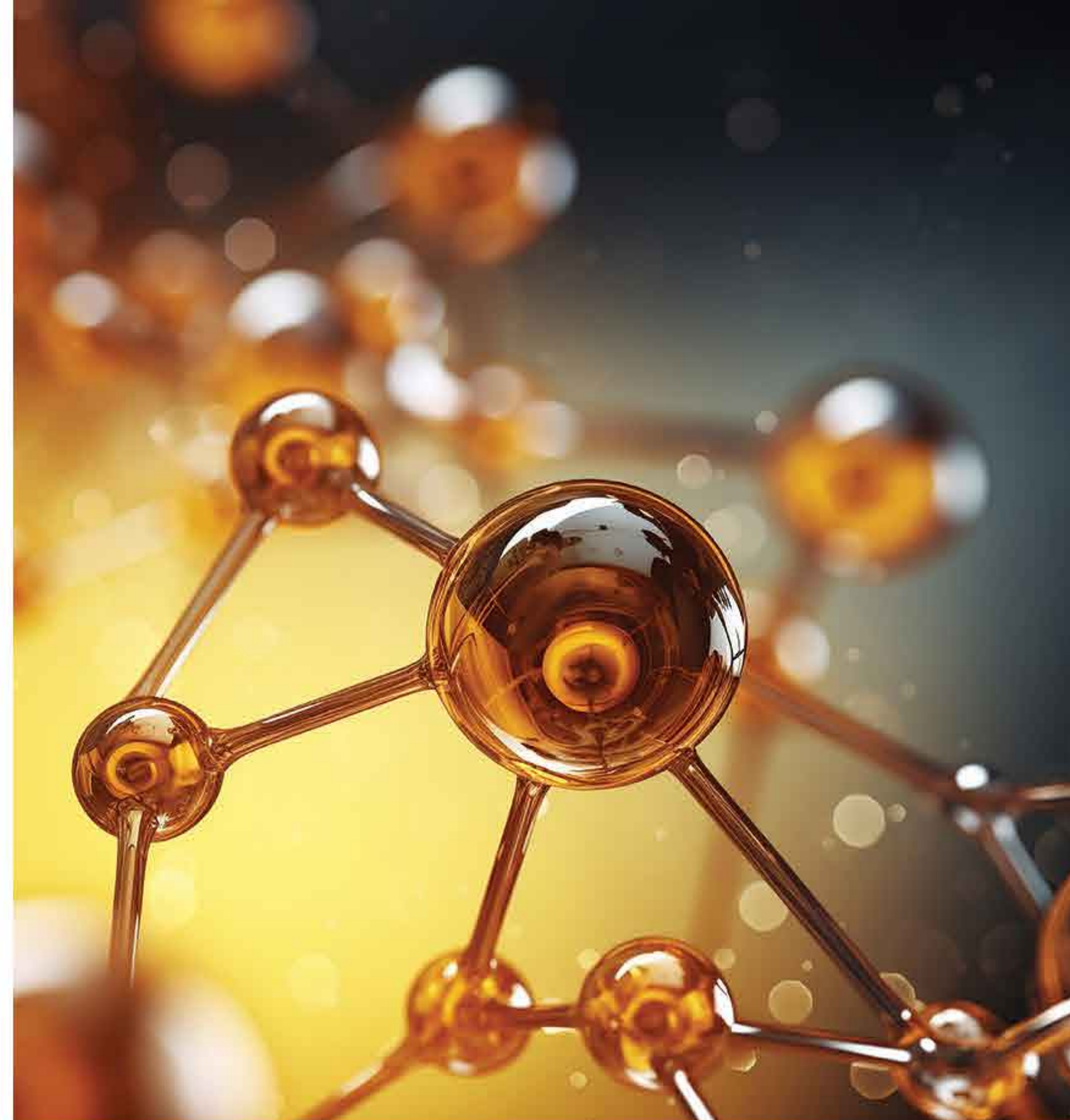
Réf 20295

Corrige et estompe les taches du  
visage, le décolleté et les mains.  
Ravive l'éclat naturel.





## L'HYDRATATION DE LA PEAU & L'ACIDE HYALURONIQUE: la clé d'une peau radieuse et jeune



Le vrai secret d'une peau saine, éclatante, souple et jeune c'est l'hydratation. Au cœur de cette quête d'une peau bien hydratée se trouve un ingrédient miracle : l'acide hyaluronique. C'est bien plus qu'un simple composant, c'est une véritable source de jeunesse pour la peau.

L'acide hyaluronique, une molécule naturellement présente dans notre corps, est largement reconnu pour ses propriétés hydratantes et anti-âge. Il agit comme une éponge en attirant et en retenant l'humidité des cellules, permettant ainsi à la peau de conserver un niveau d'hydratation optimal. Au fil du temps, la production naturelle d'acide hyaluronique diminue, ce qui peut entraîner une déshydratation, une perte de fermeté et l'apparition des rides. Il existe différentes tailles de molécules d'acide hyaluronique, ayant chacune un rôle spécifique dans l'hydratation de la peau :

- l'acide hyaluronique à haut poids moléculaire pour une hydratation en surface.
- l'acide hyaluronique à moyen poids moléculaire qui pénètre un peu plus profondément dans la peau et maintient une hydratation durable.
- l'acide hyaluronique à bas poids moléculaire doté d'une capacité accrue de pénétration dans les couches profondes de la peau.

L'utilisation combinée de différentes tailles de molécules d'acide hyaluronique permet de cibler différentes couches de la peau, de la surface aux couches les plus profondes.





# HYDRA-DEEP

L'HYDRATATION  
N'A JAMAIS ÉTÉ AUSSI INTENSE

SOIN  
UNIVERSEL POUR  
TOUS TYPES  
DE PEAUX



APPORTE UN SHOT  
D'HYDRATATION

22 900 CFA

30 ml 87 AC

SÉRUM VISAGE  
HYDRA-DEEP

Réf 20447

Renforce la barrière cutanée,  
lisse et repulpe la peau.  
Raffermit et procure un éclat.







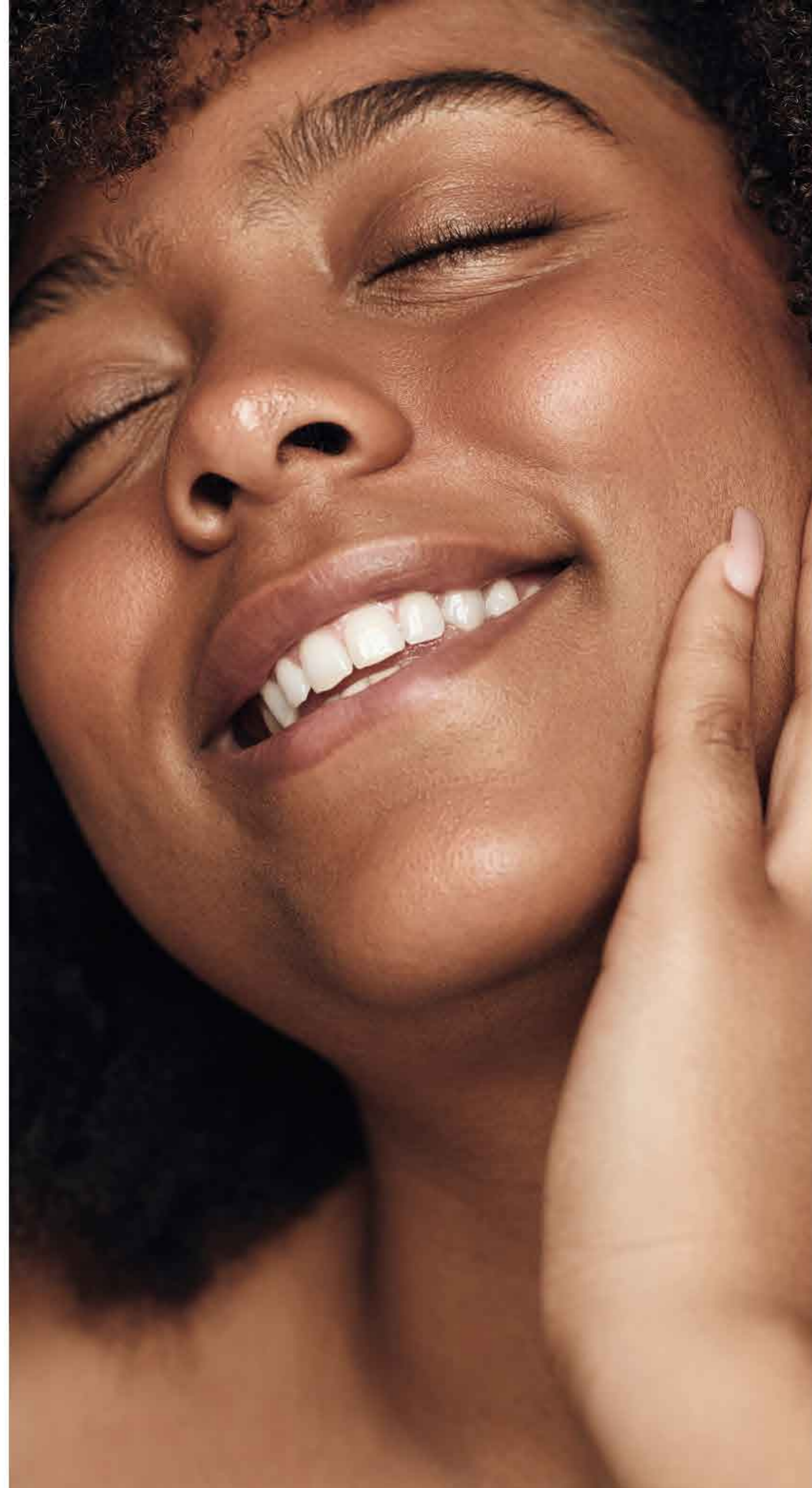
PEAU  
**SÈCHE**  
& ROUTINE  
DE SOIN SPÉCIFIQUE



La peau sèche, également connue sous le nom de « Xérose cutanée », est un type de peau lié à un trouble de l'équilibre hydrolipidique, qui se traduit par un manque de lipides et d'hydratation. Ce déséquilibre entraîne une sensation de sécheresse, de tiraillement et parfois d'inconfort cutané.

La peau sèche se manifeste sous différentes formes, allant d'un dessèchement léger à une sécheresse plus intense, accompagnée de sensibilité, de rougeurs et de démangeaisons et /ou desquamations.

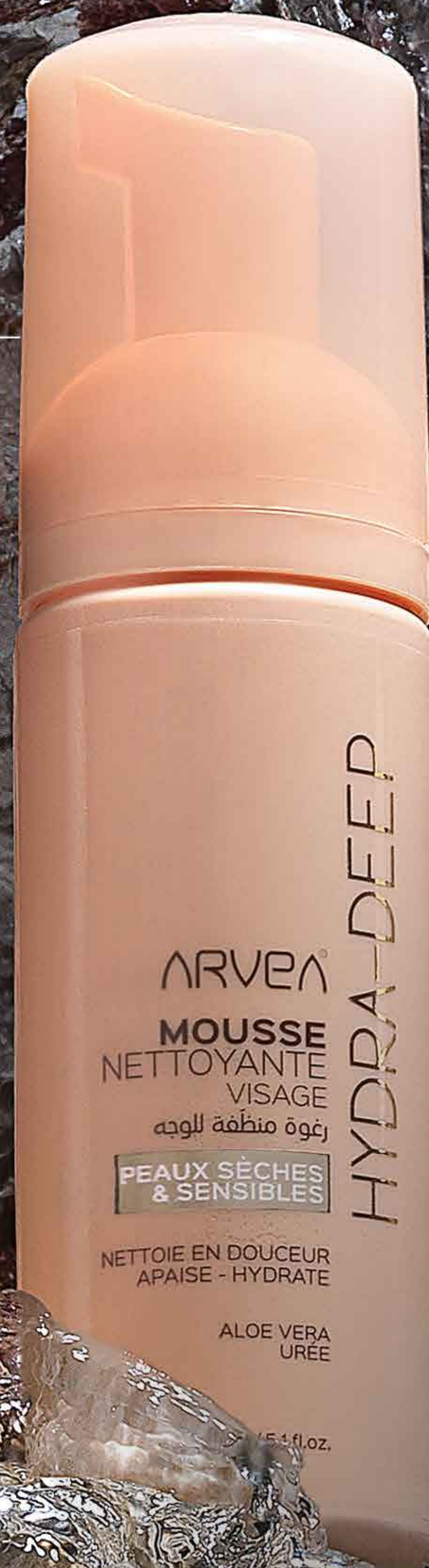
La peau sèche nécessite donc une attention particulière à travers une routine de soin adaptée et spécifique. La ligne de produits pour peaux sèches et sensibles de la gamme **HYDRA-DEEP** offre une routine complète incluant un nettoyage doux, suivi d'un traitement intensif et, pour finir, une étape de soin spécifique qui va perfectionner la routine.





APAISE  
LES TIRAILLEMENTS

NUTRITION  
INTENSE



# HYDRA-DEEP

LA MEILLEURE COMBINAISON ENTRE  
HYDRATATION ET SOIN SPÉCIFIQUE



PEAUX SÈCHES  
& SENSIBLES

9 900<sup>CFA</sup>

38<sup>AC</sup>  
150 ml

MOUSSE  
NETTOYANTE  
HYDRA-DEEP

Réf **20446**

Spécialement formulée à base de tensioactifs doux, elle nettoie efficacement sans dessécher la peau. Une texture aérienne onctueuse qui offre une sensation de fraîcheur et de douceur.



14 400<sup>CFA</sup>

55<sup>AC</sup>  
50 ml

CRÈME VISAGE  
HYDRA-DEEP

Réf **20448**

Spécialement conçue pour apporter un parfait équilibre entre nutrition et hydratation. Renforcée par des actifs et extraits naturels qui unifient le teint et apportent douceur, souplesse et éclat instantané.



LA ROUTINE DE SOIN  
HYDRA-DEEP  
POUR PEAUX  
SÈCHES ET SENSIBLES

1

**NETTOYER  
EN DOUCEUR**

MOUSSE NETTOYANTE  
VISAGE

Pour une hygiène douce et efficace avec des bienfaits hydratants.

2

**HYDRATER  
EN PROFONDEUR**

SÉRUM VISAGE

Pour une hydratation profonde et un soin intense.

3

**NOURRIR  
& UNIFIER**

CRÈME VISAGE

Pour perfectionner le soin et obtenir une peau nourrie et hydratée intensément et un teint unifié avec un éclat instantané.



## Conseil

Si les lèvres sont **très abîmées**, il est conseillé d'appliquer le baume lèvres soin intense pendant la journée à intervalles très réguliers. Le soir, il est recommandé de l'appliquer en **couche épaisse** afin de renforcer **l'effet réparateur**.





SOULAGE  
RÉPARE  
EN PROFONDEUR  
PROTÈGE

**RICHE EN**  
ALOE VERA  
HUILE D'ARGAN  
HUILE DE GRAINE  
DE TOMATE  
HUILE ET CIRE  
DE TOURNESOL



4 700<sup>CFA</sup>

16.9<sup>AC</sup>

Réf **20413** <sup>13.5 ml</sup>

BAUME LÈVRES  
SOIN INTENSE

Soin intense pour les lèvres desséchées,  
gercées et abimées.





# COMMENT SE PROTÉGER EFFICACEMENT !!!

Le soleil, source de vie et de vitalité, offre également son lot de défis pour la peau et les cheveux. L'exposition aux rayons UV sans protection préalable peut avoir des effets nocifs à court et long terme. C'est pourquoi une protection solaire complète est bien plus qu'une simple étape de beauté, c'est un engagement pour une santé et un bien-être durables. Pour cela, et avant de s'aventurer sous le soleil radieux, il est nécessaire d'appliquer une protection solaire adéquate à la peau (visage et corps) et sur toutes les parties exposées, dont certaines zones qu'on oublie souvent telles que la nuque, les épaules et même le dos des mains et des pieds sans oublier également les cheveux.

**SUN PROTECT d'ARVEA** est une gamme complète offrant des produits de **très haute protection solaire SPF 50 +** pour le visage et le corps, un produit multi-protection (UV (SPF 30), sel et chlore) pour les cheveux et une touche rafraîchissante pour bien profiter du soleil en toute sécurité.







# SUN PROTECT



**PROTECTION  
MULTIPLE  
UV - SEL - CHLORE**



**FINI INVISIBLE  
SANS TRACES  
BLANCHES**







TRÈS HAUTE  
PROTECTION  
SOLAIRE  
SPF 50+

RÉSISTANT  
À L'EAU



1 10 700<sup>CFA</sup>

39.8<sup>AC</sup> 50 ml

ÉCRAN SOLAIRE  
INVISIBLE SPF 50+

Réf 20141

Très haute protection solaire  
contre les UVB et les UVA.

2 17 000<sup>CFA</sup>

64.9<sup>AC</sup> 150 ml

LAIT SOLAIRE  
INVISIBLE SPF 50+

Réf 20426

S'étale facilement et pénètre  
rapidement en laissant un film  
hydratant non gras et non  
collant.

3 10 500<sup>CFA</sup>

39.8<sup>AC</sup> 100 ml

HUILE PROTECTRICE  
CHEVEUX

Réf 20425

Permet aussi de nourrir et  
d'hydrater les cheveux en  
procurant un effet mouillé et  
un fini brillant.



POURQUOI  
FAUT-IL  
PRENDRE SOIN  
**DE SES MAINS ?**



Les mains sont la partie du corps la plus sollicitée et la plus exposée aux agressions (froid, dessèchement, irritations dues aux produits chimiques ménagers) et au vieillissement cutané. Par conséquent, elles méritent une attention particulière. D'où la nécessité d'utiliser, fréquemment, une crème spécifiquement formulée pour le soin des mains afin d'empêcher la peau de devenir dure et épaisse, de lutter contre la sécheresse et les rougeurs, et de ralentir le vieillissement cutané.



### RICHE EN

- Aloe vera
- Glycérine végétale
- Huile de pépin de raisin
- Huile d'amande douce
- Beurre de karité
- Vitamine E
- Provitamine B5

**TEXTURE ONCTUEUSE**



**HYDRATANTE NOURRISSANTE**



4 000<sup>CFA</sup>

14.9<sup>AC</sup> <sup>75 ml</sup>

CRÈME MAINS

Réf **20353**  
OCEAN BLOOM

Réf **20354**  
FLOWER BLOOM

Réf **20355**  
ORIENTAL BLOOM

Laisse un film léger non gras.  
Pour des mains douces, souples et agréablement parfumées.





HYDRATANTE  
RAFFRAÎCHISSANTE  
RELAXANTE



SOULAGE  
RAMOLLIT  
RÉPARE



3 600<sup>CFA</sup>

13.9<sup>AC</sup> 100 ml

CRÈME PIEDS  
Réf 20160

Soulage et délasse les pieds secs et fatigués en laissant un parfum agréable.

4 100<sup>CFA</sup>

15.9<sup>AC</sup> 50 ml

CRÈME PIEDS TRÈS SECS ET ABÎMÉS  
Réf 20224

Soin formulé spécialement pour les pieds très secs et abîmés.



**RICHE EN**  
Huile de pépin de raisin  
Huile d'amande douce  
Extraits  
(De mousse d'Islande  
De feuille de cassissier  
D'écorce de chuchuhuasi  
De fleur d'hibiscus  
De fruit d'églantier  
De pensée sauvage)



COMMENT  
**PRENDRE SOIN**  
DE **SES PIEDS** ?

1

**Tremper**  
les pieds dans de l'eau  
tiède. Une fois la peau  
ramollie, les sécher.

2

**Gommer**  
en mélangeant une cuillère  
à soupe de sucre avec 2  
cuillères d'huile d'argan.

3

**Hydrater et nourrir**  
avec la crème pieds. Si les  
pieds sont très abîmés,  
utiliser la crème pieds très  
secs et abîmés.

JUSQU'À **8%**  
DE VOLUME



● **RICHE EN**  
Sarsasapogénine  
(Extrait de racine de zhi mu)  
Glycérine végétale  
Huile d'avocat  
Huile de pépin de raisin  
Huile de graine  
de figue de barbarie  
Vitamine E  
Vitamine A  
Provitamine B5



11 500<sup>CFA</sup>

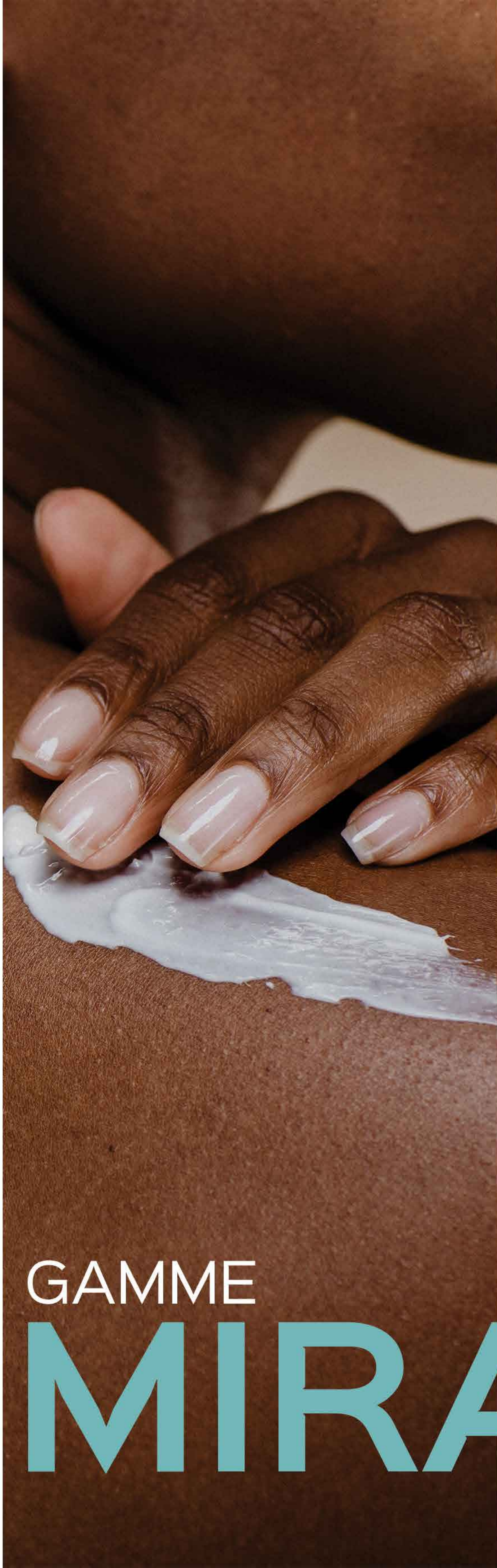
44.9<sup>AC</sup> 

CRÈME PUSH UP

Réf **20154**

C'est une crème qui s'utilise sur la  
poitrine, le décolleté, les fesses, les  
joues et les bras.





GAMME

MIRACLE

1 4 900<sup>CFA</sup>

18.9<sup>AC</sup> 500 ml

LAIT DE DOUCHE  
MIRACLE

Réf **20317**

Respecte l'équilibre naturel de la peau.  
Laisse un léger film hydratant et protecteur après le rinçage.

2 8 400<sup>CFA</sup>

31.9<sup>AC</sup> 250 ml

CRÈME MIRACLE

Réf **20153**

Un véritable concentré d'hydratation.  
Conçu pour le corps.

3 4 600<sup>CFA</sup>

16.9<sup>AC</sup> 50 ml

ROLL-ON MIRACLE

Réf **20399**

4 3 300<sup>CFA</sup>

11.9<sup>AC</sup> 50 ml

RECHARGE ROLL-ON MIRACLE

Réf **20400**

Efficacité anti-transpirante et  
déodorante garantie.  
Ne tache pas et ne colle pas.



## RICHE EN

Aloe vera  
Huile d'argan  
Huile de pépin de raisin  
Beurre de karité  
Extrait De Camomille  
Extrait De Calendula  
Vitamine E  
Provitamine B5



2



FRAÎCHEUR  
IMMÉDIATE

LAVANT  
HYDRATANT



3



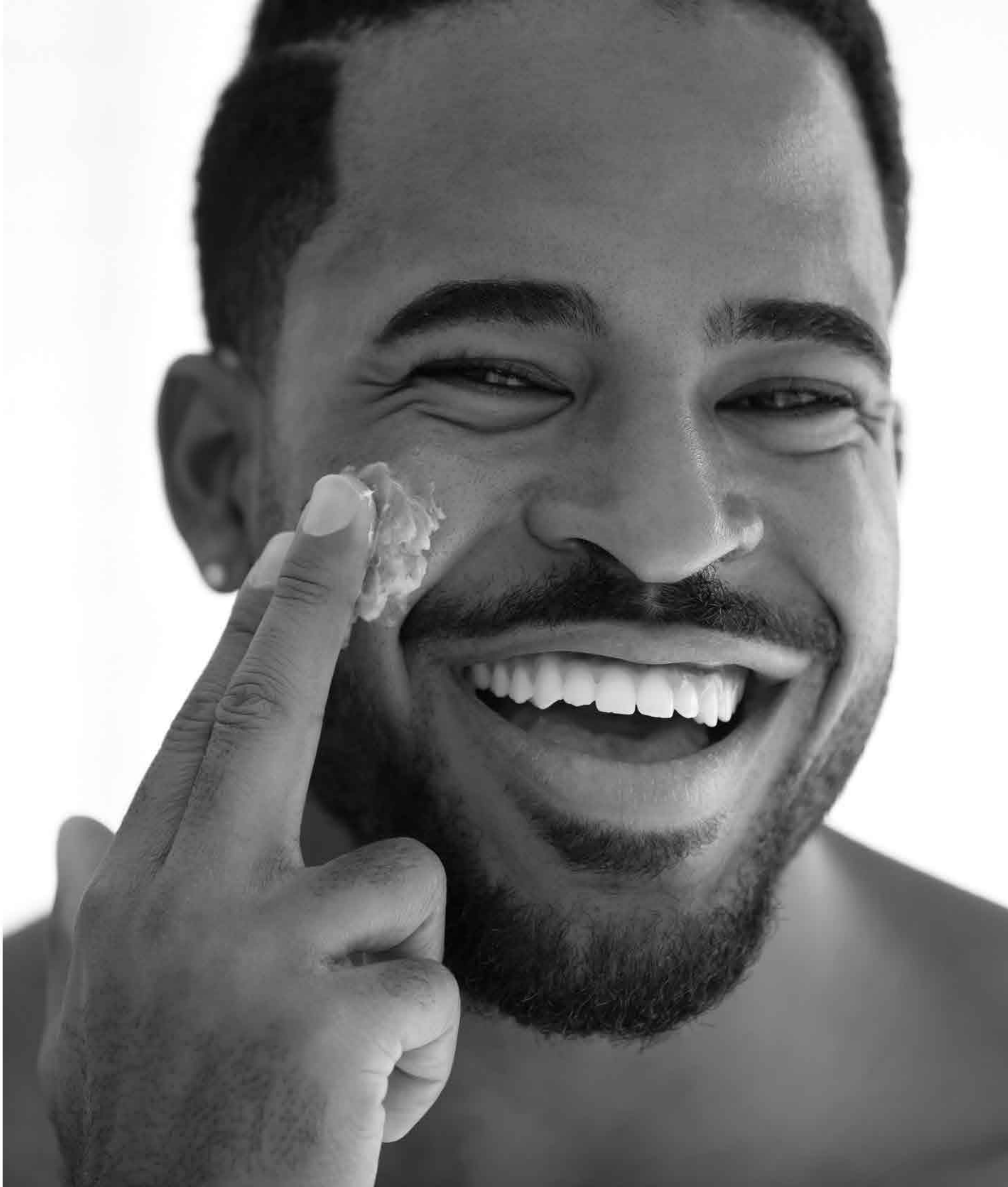
1



4







## LA PEAU DES **HOMMES**

La peau des hommes est environ 10 % plus épaisse que celle des femmes avec plus de collagène. Les hommes voient donc apparaître les signes du vieillissement plus tard que les femmes. Cependant, une fois que les premiers signes de l'âge se manifestent, le phénomène s'accélère et les rides deviennent plus prononcées !! En revanche, la couche supérieure de la peau d'un homme est plus fine que celle d'une femme, ce qui la rend plus sensible aux agressions extérieures.





**FRAÎCHEUR  
INTENSE**



SPF 15  
Nourrissante  
Anti-fatigue  
Anti-âge  
Après-rasage



5 300<sup>CFA</sup>

19.8<sup>AC</sup> <sup>200 ml</sup>  
DÉODORANT  
SILVER POWER MEN  
Réf **20321**

Un déodorant spray qui combat les bactéries et neutralise les mauvaises odeurs.

7 900<sup>CFA</sup>

29.9<sup>AC</sup> <sup>50 ml</sup>  
CRÈME  
DE JOUR MEN  
Réf **20315**

Un soin multifonction aux vertus hydratantes et nourrissantes.



# COMMENT CONNAÎTRE LA NATURE DE SES **CHEVEUX ?**

GRAS, NORMAUX, SECS OU MIXTES ?

## **CHEVEUX GRAS :**

regraissent quelques heures ou bien le jour suivant le lavage au shampooing. Ils sont entrecollés, lourds et peuvent être sujets aux pellicules.

## **CHEVEUX NORMAUX :**

commencent à graisser 2 à 3 jours après le lavage. Cette chevelure ne présente aucun problème particulier. Elle est légère, douce, brillante, souple et se démêle facilement.

## **CHEVEUX SECS :**

se distinguent par une très faible quantité de sébum. Ils sont fourchus, fragiles, cassants, ternes et ont tendance à s'emmêler. Le cuir chevelu peut souffrir de démangeaisons et de pellicules par manque de sébum.

## **CHEVEUX MIXTES**

(gras en racines et secs aux pointes) :

présentent un excès de sébum à la racine, alors que les longueurs et les pointes sont sèches. Ils regraissent rapidement au niveau des racines après le lavage tandis que les longueurs sont difficiles à démêler.







# ADAPTER LE SOIN SELON LE TYPE DE SES CHEVEUX

CHOISIR LE SHAMPOOING  
QUI CORRESPOND À SON  
TYPE DE CHEVEUX

UTILISER UN MASQUE  
NOURRISSANT POUR  
DÉMÊLER ET REVITALISER  
LES CHEVEUX

5 100<sup>CFA</sup>

① 19.8<sup>AC</sup> 200 ml

SHAMPOOING  
ANTI-PELLICULAIRE

Réf **20162**

Le shampooing anti-pelliculaire associe les bienfaits de six actifs naturels dotés de propriétés purifiantes, tonifiantes, apaisantes et anti-pelliculaires.

5 100<sup>CFA</sup>

② 19.8<sup>AC</sup> 200 ml

SHAMPOOING  
ANTI-CHUTE

Réf **20109**

Le shampooing anti-chute est un soin traitant qui redonne la force aux cheveux, limite leur chute et stimule leur repousse tout en les nettoyant en douceur.

4 300<sup>CFA</sup>

③ 16.8<sup>AC</sup> 200 ml

SHAMPOOING  
CHEVEUX SECS

Réf **20150**

Le shampooing cheveux secs permet d'adoucir, nourrir et restructurer les cheveux secs et fragilisés.



**RICHE EN**  
ALOE VERA  
GLYCÉRINE VÉGÉTALE  
HUILE D'ARGAN  
HUILE ESSENTIELLE  
D'EUCALYPTUS  
HUILE ESSENTIELLE  
DE L'ARBRE À THÉ  
PROVITAMINE B5

**RICHE EN**  
ALOE VERA  
GLYCÉRINE VÉGÉTALE



2



1



3

**RICHE EN**  
HUILE D'ARGAN  
EXTRAITS  
(DE PLANTAIN MAJEUR  
DE LA GRANDE MAUVE  
DE LA PRÊLE DES CHAMPS  
DE LA GUIMAUVE OFFICINALE  
DE FENUGREC)  
PROVITAMINE B5





**RICHE EN**  
KÉRATINE  
BEURRE DE KARITÉ  
HUILE D'ARGAN  
ALOE VERA  
GLYCÉRINE VÉGÉTALE



**RICHE EN**  
ALOE VERA  
GLYCÉRINE VÉGÉTALE  
HUILE D'ARGAN  
HUILE D'AMANDE DOUCE  
BEURRE DE KARITÉ  
PROVITAMINE B5



**TOUS  
TYPES  
DE CHEVEUX**



5 200<sup>CFA</sup>

19.9<sup>AC</sup> 250 ml

MASQUE CHEVEUX

Réf **20122**

Nourrit, hydrate, lisse et démêle les cheveux abîmés et fragilisés.

5 500<sup>CFA</sup>

21.9<sup>AC</sup> 150 ml

OIL REPLACEMENT

Réf **20252**

Soin pour les cheveux abîmés et les extrémités fourchues.





## Créer vos **MASQUES** sur mesure!

### MASQUE POUR **CHEVEUX GRAS**

- Deux cuillères à soupe de gel d'Aloe vera
- Une cuillère et demi à soupe de poudre de spiruline (9 gélules)
- Deux cuillères à soupe d'huile replacement

### MASQUE POUR **CHEVEUX NORMAUX**

- Deux cuillères à soupe de gel d'Aloe vera
- Une cuillère et demi à soupe de poudre de spiruline (9 gélules)
- Une cuillère à soupe d'huile d'argan
- Une cuillère à soupe d'huile replacement

### MASQUE POUR **CHEVEUX SECS**

- Une cuillère à soupe de gel d'Aloe vera
- Une cuillère et demi à soupe de poudre de spiruline (9 gélules)
- Deux cuillères à soupe d'huile d'argan
- Une cuillère à soupe d'huile replacement



1

**CRÈME DE SOIN**

Appliquer **la crème de soin** habituelle sur une peau préalablement nettoyée.

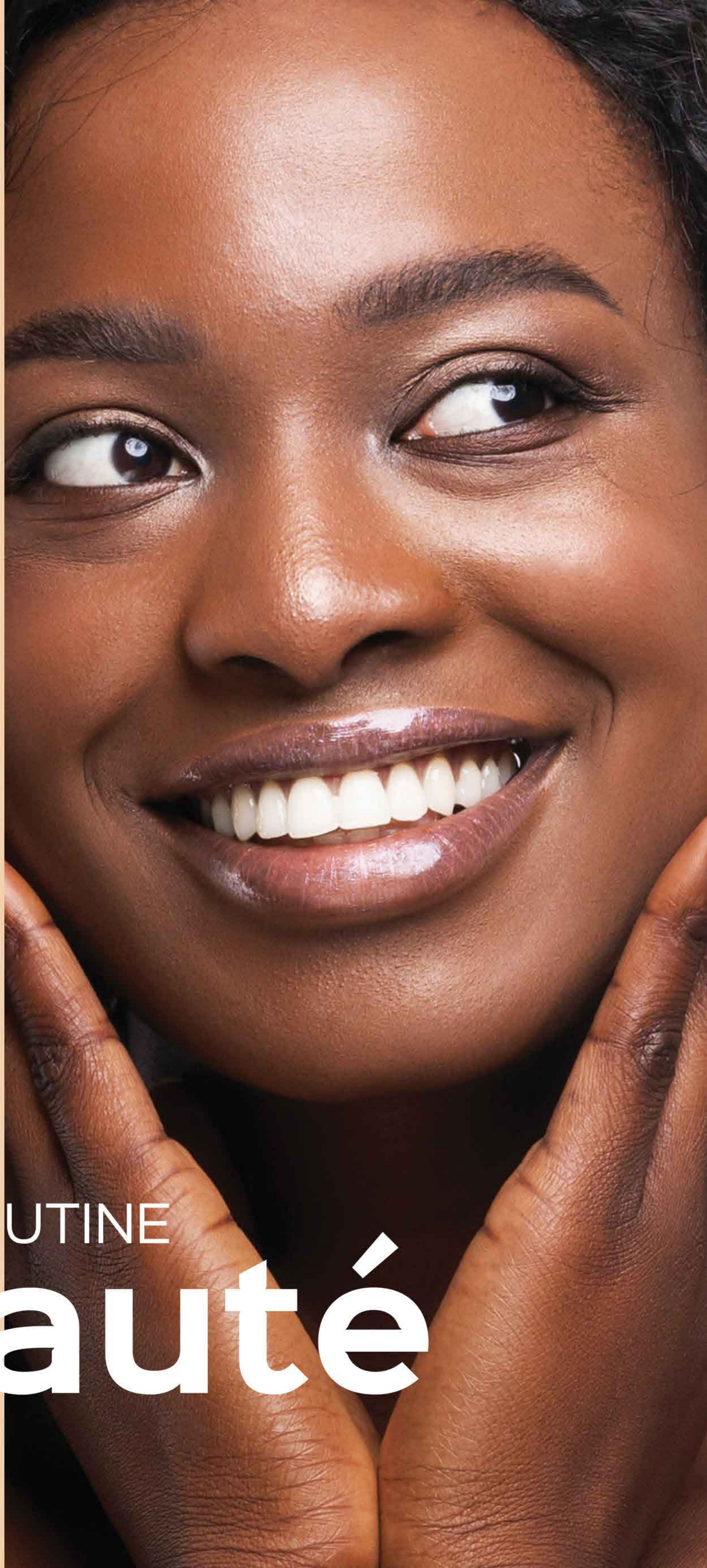
2

**FOND DE TEINT**

Choisir la teinte adaptée à la carnation de la peau puis appliquer **le fond de teint**.

VOTRE ROUTINE

**Beauté**







HAUTE COUVRANCE



Conseil  
Utiliser un pinceau applicateur ou une éponge « beauty blender » pour bien étaler le fond de teint et obtenir un teint uniforme.

- Réf **SP20** CAMEL
- Réf **SP21** CAPPUCCINO
- Réf **SP22** CANNELLE
- Réf **SP23** NOISETTE
- Réf **SP24** CHOCOLAT

8 600<sup>CFA</sup>  
32.9<sup>AC</sup> 30 ml

SO PERFECT FOUNDATION

Couvrance totale qui révèle une peau parfaite et sans imperfections.





**TRAÇAGE**  
FACILE  
PRÉCIS  
UNIFORME



■  
Réf 20223  
N°2

■  
Réf 20333  
N°3



7 300<sup>CFA</sup>  
29.<sup>AC</sup>8  
EYEBROW

Doté d'une formule au fini mat poudré et d'une brosse souple incluse, ce crayon permet de discipliner les sourcils et bien estomper la matière à travers les poils.

COMMENT  
**BIEN DESSINER**  
SES SOURCILS ?

1

**BROSSER**  
les sourcils avec la brosse  
du crayon.

2

**TRACER**  
avec l'EyeBrow en  
commençant de l'intérieur et  
en allant vers l'extérieur.

3

**SUIVRE**  
la pousse naturelle des poils et  
**DISSIMULER**  
les trous avec de petits traits  
de crayon pour un look  
totalement naturel.



# REGARD SUBLIME



6 000<sup>CFA</sup>

24<sup>AC</sup>

EYELINER

Réf **20178**

Intensément pigmentée et brillante, la texture de l'eyeliner adhère parfaitement à la paupière et trace un trait précis et généreux.





# CILS

VOLUMINEUX  
ÉTOFFÉS  
SOUPLES

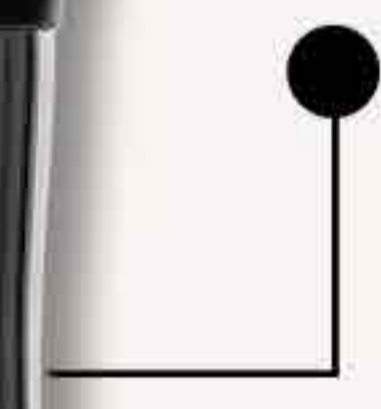




**MAXI  
BROSSE**



**EFFET  
FAUX CILS**



**BROSSE  
INCURVÉE**



**7 500** <sup>CFA</sup>

**29.8** <sup>AC</sup> 14.5 ml

MASCARA  
ULTRA-VOLUME

Réf **20325**

Sublime le regard et les cils en un simple geste.  
Résultat : des cils plus volumineux, plus longs et parfaitement définis.



**9 900** <sup>CFA</sup>

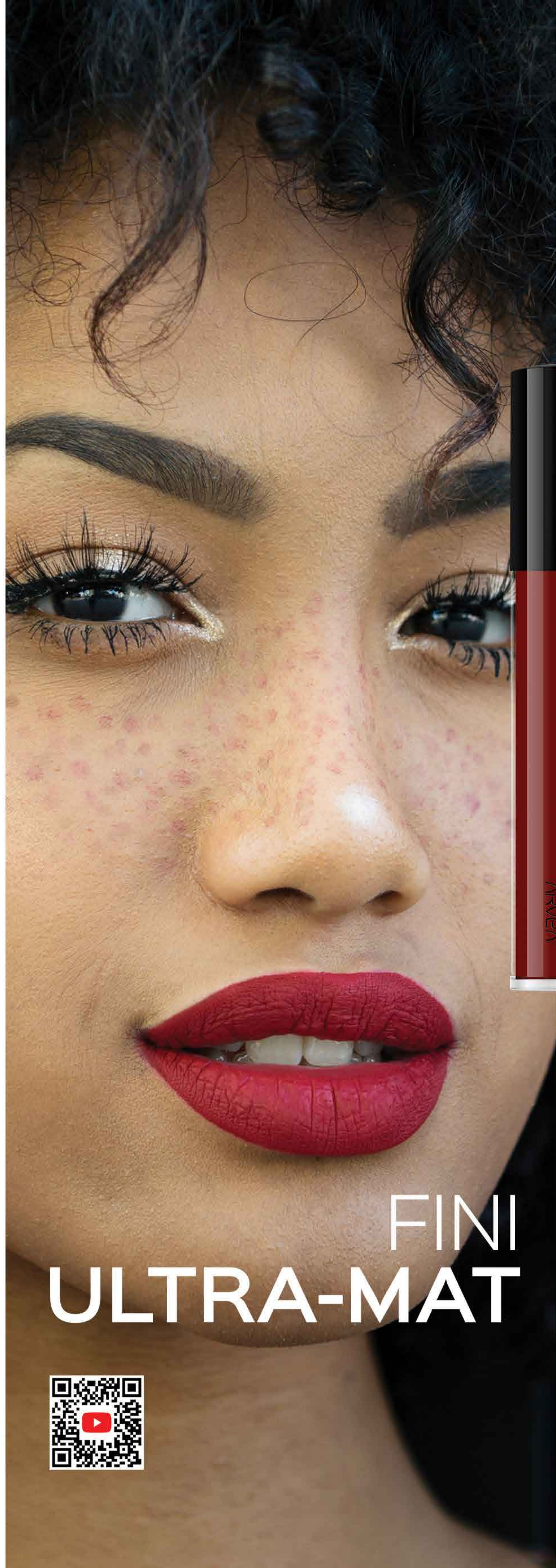
**38.9** <sup>AC</sup> 10 ml

MASCARA NATURE  
FAUX CILS

Réf **20416**

Procure des cils volumineux, étoffés, souples, sans grumeaux et allongés au maximum avec un fini noir intense prodigieux.  
Hydrate et protège les cils.





**RICHE EN**  
HUILE D'AVOCAT  
ACIDE HYALURONIQUE  
VITAMINE E



5 200<sup>CFA</sup>  
19.8<sup>AC</sup>  
LIPGLOSS  
MAT

Formule qui ne dessèche pas les lèvres et ne forme pas de grumeaux. Texture fluide riche en pigments pour des couleurs intenses.

# FINI ULTRA-MAT







Réf 20364  
N°1



Réf 20365  
N°2



Réf 20366  
N°3



Réf 20367  
N°4



Réf 20368  
N°5

**RICHE EN**  
HUILE D'AVOCAT  
ACIDE HYALURONIQUE  
VITAMINE E

FINI  
**SEMI-MAT**



5 200<sup>CFA</sup>

19.8<sup>AC</sup>  
LIPGLOSS  
SEMI-MAT

Sans transfert et ne file pas  
entre les plis des lèvres.  
Texture douce et veloutée.



**RICHE EN**  
BEURRE DE KARITÉ  
ACIDE HYALURONIQUE  
VITAMINE E

FINI  
**BRILLANT**

5 200<sup>CFA</sup>

19.8<sup>AC</sup>  
LIPGLOSS  
BRILLANT

Texture douce et sensuelle.  
Effet repulpant instantané  
qui dure longtemps.



Réf 20369  
N°1



Réf 20370  
N°2



Réf 20371  
N°3







POUR UN  
**ADOLESCENT**  
DYNAMIQUE  
SÉDUCTEUR

**HESPÉRIDÉ**  
BOISÉ



PYRAMIDE OLFACTIVE

12 900<sup>CFA</sup>

49<sup>AC</sup> 50 ml

Réf **20326** BOY  
Acidulé - Relaxant - Moderne







PYRAMIDE OLFACTIVE

12 900 <sup>CFA</sup>

49 <sup>AC</sup> 

Réf 20327 GIRL  
Frais - Gourmand -  
Affirme une féminité naissante



**FRUITÉ  
FLORAL**

POUR UNE  
**ADOLESCENTE**  
ATTRAYANTE  
DYNAMIQUE



POUR UN  
**HOMME**  
SÉDUCTEUR  
**MODERNE**



MARIN  
BOISÉ





19 000<sup>CFA</sup>

73<sup>AC</sup>

Réf 20200 100 ml

9 900<sup>CFA</sup>

39<sup>AC</sup>

30 ml

Réf 20148

HOMME MODERNE

Brise marine - Sensuel - Manifeste de masculinité

FRAÎCHES - VERTES -  
CITRON - ORANGE DOUCE

FRUITÉES (POMME ET PÊCHE) -  
MARINES - FLORALES - CYPRIOL

BOISÉES (PACHOULI - BOIS DE CÈDRE -  
BOIS DE SANTAL) - MUSC - AMBRE -  
FÈVE DE TONKA - MOUSSE

PYRAMIDE OLFACTIVE





●  
FLORAL





POUR  
*Une femme*  
 RÊVEUSE  
 SÉDUCTRICE

	CITRON - ORANGE - FRAMBOISE
	JASMIN SAMBAC - GARDÉNIA - FLEUR D'ORANGER - TUBÉREUSE - PIVOINE
	BOIS DE CÈDRE BLANC, DE CACHEMIRE ET DE SANTAL - AMBRE GRIS - MUSC DES FRUITS ROUGES - VANILLE AVEC NUANCES DE MIEL

PYRAMIDE OLFACTIVE

9 900<sup>CFA</sup> 39<sup>AC</sup>   
 Réf 20147

19 000<sup>CFA</sup> 73<sup>AC</sup>   
 Réf 20201

L'ECLAT D'OR  
 Frais - Pétillant - Sensuel



ORIENTAL  
**VANILLÉ**

POUR UNE  
**FEMME**  
CHARMEUSE,  
**AFFIRMÉE**



18 000<sup>CFA</sup>  
68<sup>AC</sup> 100 ml

Réf 20190  
HAREM  
Intense - Sensuel - Lumineux



BERGAMOTE  
MANDARINE

JASMIN SYMBAC  
TUBÉREUSE  
HÉLIOTROPE

VANILLE  
AMBROXAN

PYRAMIDE OLFACTIVE





24 000<sup>CFA</sup>

89.9<sup>AC</sup>

COFFRET HAREM

Réf 20392

PARFUM HAREM 100 ml

LAIT CORPS HAREM 75 ml





POUR UNE **FEMME**  
AUDACIEUSE  
**SUBTILE**

ORIENTAL  
FLORAL



CASSIS - BERGAMOTE -  
JASMIN

TUBÉREUSE - IRIS -  
ROSE DE BULGARIE -  
CAMEL

AMBRE - MUSC - VANILLE

PYRAMIDE OLFACTIVE

17 300<sup>CFA</sup>

65.9<sup>AC</sup> 100 ml

Réf 20192 MYSTERY GIRL

Rafrâichissant - Intense  
Séduction inimitable





POUR *Une femme*  
CONVIVIALE  
PÉTILLANTE

FLORAL  
FRUITÉ



FRAMBOISE - CASSIS

JASMIN - ROSE ROUGE

VANILLE - BOIS DE CÈDRE  
DE L'ATLAS - MUSC BLANC

PYRAMIDE OLFACTIVE

15 900<sup>CFA</sup>

61<sup>AC</sup>  
100 ml

Réf. 20191

GLAMOUR

Gourmandise  
Délicatesse  
Finesse







FLORAL  
FRUITÉ



FLORAL



MANDARINE - POIRE
ROSE - JASMIN - MUGUET
BOIS DE SANTAL - PATCHOULI - VANILLE - PRALINE - AMBRE - MUSC

PAMPLEMOUSSE - BERGAMOTE - CASSIS - POMME VERTE - FRUITS ROUGES
ROSE - MUGUET - JASMIN - SUCRE - BOIS DE CACHEMIRE
PATCHOULI - VÉTIVER - MUSC - FRAMBOISE

17 500<sup>CFA</sup>

68<sup>AC</sup> 50 ml

Réf 20337

COLLECTION NUDE  
Frais - Sucré - Vibrant



17 500<sup>CFA</sup>

68<sup>AC</sup> 50 ml

Réf 20349

COLLECTION APRICOT  
Frais - Gourmand - Sucré





# COLLECTION THINK *Colors*

FLORAL  
FRUITÉ



YLANG YLANG - JASMIN -  
PÊCHE - ANANAS - CASSIS

TUBÉREUSE -  
FLEUR D'ORANGER -  
CAMEL - ROSE - LACTONE

JASMIN - MUSC -  
BENJOIN - FRAMBOISE

PYRAMIDE OLFACTIVE

17 500 CFA

68<sup>AC</sup> 50 ml

Réf 20320

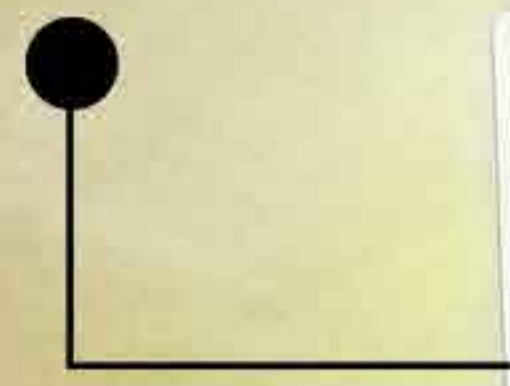
COLLECTION PINK

Gourmand - Festif - Aphrodisiaque





**FLORAL  
FRUITÉ**





POUR  
*Une femme*  
ÉLÉGANTE  
RAFFINÉE



PYRAMIDE OLFACTIVE

12 900<sup>CFA</sup>

49.9<sup>AC</sup> 50 ml

Réf 20193  
L'EXTRÊME

Fraîcheur - Finesse - Délicatesse









POUR  
*Une femme*  
 LIBRE  
**CHARISMATIQUE**



PYRAMIDE OLFACTIVE

27 000<sup>CFA</sup>

110<sup>AC</sup> 100 ml

Réf 20323

PURE IVORY

Féminité impertinente - Envoûtant





ORIENTAL  
Fougère





# POUR UN HOMME PUISSANT SÉDUCTEUR



PYRAMIDE OLFACTIVE

18 300<sup>CFA</sup>

69.8<sup>AC</sup> <sup>100 ml</sup>

Réf 20189 GENTLEMAN

Intense - Épicé - Gourmand



POUR UN HOMME  
**CONQUÉRANT**  
 LIBRE

16 200<sup>CFA</sup>

62<sup>AC</sup> 50 ml

Réf 20322 ACTOR

Élégant - Puissant - Sensuel

BERGAMOTE - ÉLÉMI -  
 MANDARINE -  
 PAMPLEMOUSSE - POIVRE ROSE

L'ISO E SUPER - BOIS DE CÈDRE  
 DE L'ATLAS - NÉROLI -  
 JASMIN - MENTHE VERTE

VÉTIVER - PATCHOULI -  
 MUSC - AMBRE

PYRAMIDE OLFACTIVE



BOISÉ  
Fougère

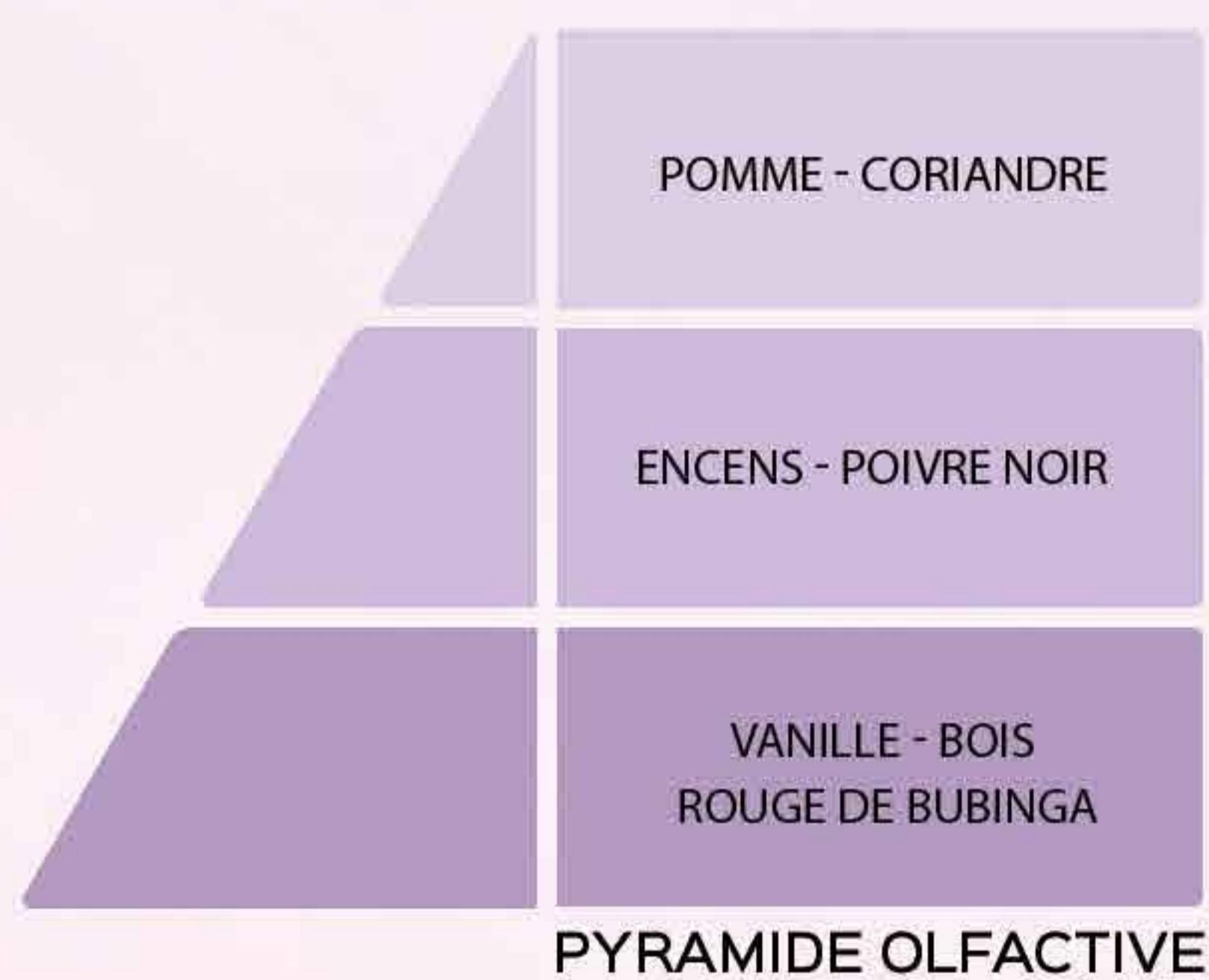








POUR UN HOMME  
**DÉCONTRACTÉ**  
 LIBRE



14 700 CFA

56<sup>AC</sup> 100 ml

Réf 20188

FREE SPIRIT

Énergisant - Vibrant - Incarne l'optimisme infini





## COMMENT se parfumer ?

Vaporisez directement sur une peau propre en tenant le flacon à une distance de 10 à 20 centimètres et en privilégiant les points de pulsation (l'intérieur des poignets, sous le lobe de l'oreille...).

Si vous avez une peau sensible, parfumez vos vêtements ou essayez le nuage de parfum : vaporiser le parfum devant soi pour former un nuage et s'y glisser afin d'être parfumé délicatement et uniformément.

Ne pas vaporiser sur une peau lésée ou irritée.

Évitez d'utiliser le parfum sur les parties du corps où vous transpirez le plus. Il suffit de choisir deux endroits pour laisser une empreinte olfactive.

Ne pas frotter le parfum sur la peau pour le faire sécher rapidement car ceci empêche son sillage de se déployer correctement.

Mettez un seul parfum à la fois.

Il est normal de ne plus sentir votre parfum aussi intensément qu'au début, après l'avoir porté pendant très longtemps. L'odorat, comme la plupart des sens, se concentre plus sur les odeurs moins familières.

### Alors que faire dans ce cas-là ?

C'est assez simple : trompez votre parfum ! Changer de sillage pendant une semaine permettra à votre nez de se déconditionner pour de magnifiques retrouvailles quand vous le porterez à nouveau.

## Astuce

Parfumez-vous après avoir appliqué le **Beurre royal** sur la peau : le parfum tient plus longtemps sur un corps gras non parfumé.







1 000<sup>CFA</sup>  
4.2<sup>AC</sup>  
**L'ECLAT D'OR**  
Parfum 5 ml  
Réf **B106**



1 000<sup>CFA</sup>  
3.8<sup>AC</sup>  
**MYSTERY GIRL**  
Parfum 5 ml  
Réf **B110**



1 000<sup>CFA</sup>  
3.9<sup>AC</sup>  
**L'EXTRÊME**  
Parfum 5 ml  
Réf **B108**



1 000<sup>CFA</sup>  
3.5<sup>AC</sup>  
**GLAMOUR**  
Parfum 5 ml  
Réf **B111**



1 000<sup>CFA</sup>  
4<sup>AC</sup>  
**HAREM**  
Parfum 5 ml  
Réf **B101**



1 000<sup>CFA</sup>  
3.6<sup>AC</sup>  
**GIRL**  
Parfum 5 ml  
Réf **B104**



1 000<sup>CFA</sup>  
4.5<sup>AC</sup>  
**COLLECTION PINK**  
Parfum 5 ml  
Réf **B105**



1 000<sup>CFA</sup>  
4.5<sup>AC</sup>  
**COLLECTION NUDE**  
Parfum 5 ml  
Réf **B114**



1 000<sup>CFA</sup>  
4.5<sup>AC</sup>  
**COLLECTION APRICOT**  
Parfum 5 ml  
Réf **B115**



1 000<sup>CFA</sup>  
4.3<sup>AC</sup>  
**ACTOR**  
Parfum 5 ml  
Réf **B112**



1 000<sup>CFA</sup>  
4.2<sup>AC</sup>  
**HOMME MODERNE**  
Parfum 5 ml  
Réf **B107**



1 000<sup>CFA</sup>  
3.6<sup>AC</sup>  
**BOY**  
Parfum 5 ml  
Réf **B103**



1 000<sup>CFA</sup>  
4<sup>AC</sup>  
**GENTLEMAN**  
Parfum 5 ml  
Réf **B100**



1 000<sup>CFA</sup>  
3.5<sup>AC</sup>  
**FREE SPIRIT**  
Parfum 5 ml  
Réf **B109**







HYDRATE  
NOURRIT



RICHE EN  
GLYCÉRINE VÉGÉTALE  
PROVITAMINE B5







**RICHE EN**  
 ALOE VERA  
 HUILE D'ARGAN  
 GOMME D'ORIGINE NATURELLE

5 200<sup>CFA</sup>

19.8<sup>AC</sup> 125 ml

LAIT CORPS

1 Réf 20372  
 SWEET CARAMBOLA

3 Réf 20373  
 QUEEN FLOWER

6 Réf 20374  
 CRUNCHY CAMEL

Conçu pour apporter un soin complet à la peau.  
 Hydrate en profondeur, nourrit intensément et laisse un film léger non collant.

8 500<sup>CFA</sup>

32.8<sup>AC</sup> 150 ml

BODY SPLASH

2 Réf 20239  
 SWEET CARAMBOLA

4 Réf 20241  
 QUEEN FLOWER

5 Réf 20249  
 CRUNCHY CAMEL

Enveloppent le corps de senteurs irrésistibles.  
 Apportent des bienfaits hydratants.

**PARFUME**  
**REVITALISE**  
**HYDRATE**





# BIEN-ÊTRE ET COMPLÉMENTS ALIMENTAIRES

La vie moderne est désormais envahie par le stress, le sédentarisme et les changements climatiques brusques. Tous ces facteurs finissent par altérer le niveau de bien-être et augmenter le risque de nombreuses maladies.

Ceci vaut plus encore en matière d'alimentation que dans tout autre domaine puisque la tendance insatiable de l'homme moderne à vouloir consommer des aliments transformés a pour conséquences une alimentation malsaine et déséquilibrée.

Les compléments alimentaires sont des sources concentrées d'éléments nutritifs pouvant inclure des vitamines, des minéraux, des protéines, des acides aminés, des enzymes ou autres substances nutritionnelles, tous essentiels au développement et au bien-être physiologique et psychologique de l'organisme humain.

Pour bien choisir votre complément alimentaire, il faut d'abord identifier votre besoin.





10 500<sup>CFA</sup>

39.8<sup>AC</sup>  
60 Gélules  
SPIRULINE

Réf **20281**

Elle contient de 50 à 70 % de protéines.  
C'est une source d'acides gras essentiels,  
d'oligoéléments et d'antioxydants.



AIDE À **LA RÉCUPÉRATION**  
APRÈS UN EFFORT  
PHYSIQUE

Pour plus d'information  
**DÉCOLLER L'ÉTIQUETTE**



12 800<sup>CFA</sup>

49<sup>AC</sup>  
90 Gélules  
MAX MACA

Réf **20283**

À base de poudre de racine de Maca  
qui est une plante aphrodisiaque  
dont les effets sur le désir sexuel (libi-  
do) sont autant efficaces chez  
l'homme que chez la femme.  
Soutient les performances physiques  
et mentales.



CONTRIBUE  
À RETROUVER  
**TONUS  
& VIGUEUR**



AIDE À RETROUVER  
UNE IMPRESSION  
**DE SATIÉTÉ**



**9 400** <sup>CFA</sup>

**35.9** <sup>AC</sup> **60** Gélules

**COUPE FAIM**  
Réf **20287**

À base de gommes naturelles capables de gonfler et de former un gel épais non assimilable par l'organisme, en absorbant jusqu'à 100 fois leur volume en eau.



ACTIVE  
**LA COMBUSTION  
DES GRAISSES**

**11 500** <sup>CFA</sup>

**43.8** <sup>AC</sup> **90** Gélules

**SLIMY3**  
Réf **20282**

Associe les vertus naturelles du thé vert, du guarana, du nopal et de la queue de cerise.







100 ml



**CIBLE  
LES GRAISSES  
REBELLES  
& LA CELLULITE**

**RICHE EN**  
ALOE VERA  
BIOFLAVONOÏDES  
EXTRAITS (D'ALGUES  
DE FEUILLES DE THÉ  
DE LIÈRE  
DE GRAINE DE MARRONNIER D'INDE  
DE CENTELLA ASIATICA  
DE GRAINE DE GUARANA)  
CAFÉINE  
PROVITAMINE B5



10 500 CFA

100 ml 39.8 AC

GEL AMINCISSANT  
Réf 20138

Cible la graisse du ventre, des hanches, des bras et des cuisses.







CONTRIBUE  
À COMBATTRE  
**LES INSOMNIES  
ET LES ÉTATS  
DE STRESS**



AIDE À  
RETROUVER  
**TONUS  
ET VITALITÉ**



9 500

CFA

34.9 <sup>AC</sup> **30**  
Gélules

WELLNESS  
MULTIVITAMINS  
& MINERALS

Réf **20375**

Associe 13 vitamines à 14 minéraux. Contient aussi de l'extrait de racine de ginseng réputé pour son effet tonique et anti-fatigue.



6 500

CFA

24.9 <sup>AC</sup> **30**  
Gélules

WELLNESS  
SLEEP & ZEN

Réf **20376**

Associe les vertus des extraits naturels de 5 plantes : l'Aubépine, le Rhodiola, le Houblon, la Mélisse et le Coquelicot.



70%  
DATTES



**RICHE EN**  
PROTÉINES  
POTASSIUM  
PHOSPHORE  
MAGNÉSIUM  
CALCIUM  
FER  
ZINC  
CUIVRE  
ANTIOXYDANTS  
SUCRES SIMPLES  
VITAMINES



5 300<sup>CFA</sup>  
19.9<sup>AC</sup> 15 Bouchées

HEALTHY SNACK  
BOUCHÉES DE DATTES

Réf **20310**

Destinées aux sportifs, aux adultes, aux enfants, aux femmes enceintes et à tous ceux qui suivent un régime alimentaire particulier.  
Source naturelle d'énergie, elles boostent la performance.











---

# OLYMIEL

**UNE EXPÉRIENCE  
SENSORIELLE  
MÉDITERRANÉENNE**

**OLYMIEL** est une marque exclusive de produits cosmétiques essentiels au quotidien de toute la famille. Inspirée par les bienfaits millénaires des trésors naturels méditerranéens : **l'huile d'olive et le miel**, elle puise ses vertus dans ces deux ingrédients prodigieux.

L'huile d'olive, symbole de vitalité, est au cœur des formules exceptionnelles d'**OLYMIEL**. Riche en antioxydants et en acides gras essentiels, elle hydrate en profondeur, régénère et protège la peau et les cheveux pour révéler une douceur incomparable. Le miel doré, quant à lui, complète cette synergie bienfaisante grâce à ses vertus apaisantes et revitalisantes, et agit également comme un bouclier protecteur, aidant la peau et les cheveux à faire face aux agressions extérieures et à l'apparition des signes de l'âge.

**OLYMIEL** évoque une expérience sensorielle qui rappelle les champs méditerranéens, colorés et odorants, où les senteurs envoûtantes du miel et de l'huile d'olive fraîchement pressée éveillent les sens et réconfortent l'esprit.

---





**NETTOIE**  
EFFICACEMENT  
SANS AGRESSER

DÉMÊLE  
& ASSOULIT

BRILLANCE  
INTENSE

8 600<sup>CFA</sup>

32.9<sup>AC</sup> 100 ml

SÉRUM  
CHEVEUX  
FAMILY STYLE

Réf 50003

Assouplit et adoucit les cheveux sans les alourdir en leur offrant un aspect non collant et non gras. Conçu pour tous types de cheveux et pour l'usage quotidien de toute la famille.

3 700<sup>CFA</sup>

13.9<sup>AC</sup> 300 ml

SHAMPOOING  
CHEVEUX  
FAMILY CARE

Réf 50001

Procure aux cheveux hydratation, douceur et brillance. Conçu pour tous types de cheveux et pour l'usage quotidien de toute la famille.

3 900<sup>CFA</sup>

14.9<sup>AC</sup> 300 ml

APRÈS-  
SHAMPOOING  
FAMILY CARE

Réf 50002

Nourrit les cheveux sans les alourdir et les rend, jour après jour, plus doux et plus brillants. Conçu pour tous types de cheveux et pour l'usage quotidien de toute la famille.



# OLYMIEL

TEXTURE  
ONCTUEUSE  
NON COLLANTE

TEXTURE  
VELOUTÉE  
NON GRASSE  
& NON COLLANTE



**NEW**

3 700<sup>CFA</sup>

13.9<sup>AC</sup> 110 ml

CRÈME PIEDS  
FAMILY CARE

Réf **50005**

Soulage et répare les crevasses.  
Délasse et rafraîchit les pieds fatigués.  
Hydrate et nourrit pendant 24H.  
Enveloppe les pieds d'un film protecteur.

3 700<sup>CFA</sup>

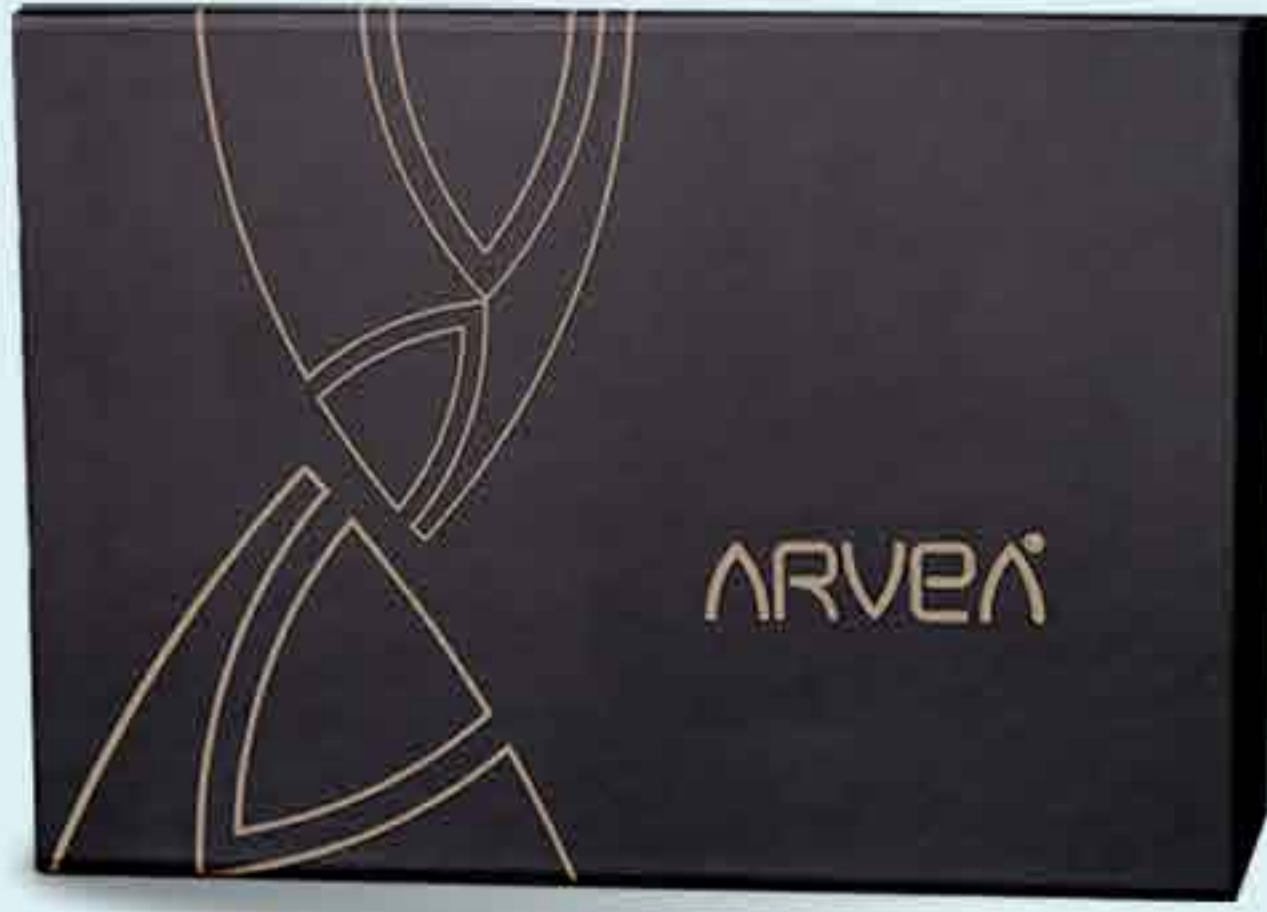
13.9<sup>AC</sup> 110 ml

CRÈME MAINS  
FAMILY CARE

Réf **50004**

Soulage et répare les mains abîmées.  
Hydrate et nourrit pendant 12H.  
S'étale facilement et s'absorbe rapidement.





2 500<sup>CFA</sup>  
7<sup>AC</sup>

Réf C115

**COFFRET  
BONNE FÊTE**



2 500<sup>CFA</sup>  
7<sup>AC</sup>

Réf C303

**COFFRET  
JE T'AIME**



4 100<sup>CFA</sup>  
11.9<sup>AC</sup>

Réf 20404

**COFFRET  
DÉCO FLORALE**



3 500<sup>CFA</sup>  
11<sup>AC</sup>

Réf 20328

**BLACK  
CASE**



700<sup>CFA</sup>  
Réf 20194  
**PORTE-CLÉS  
ARVEA**



700<sup>CFA</sup>  
Réf B31  
**STYLO**

1 500<sup>CFA</sup>  
3.8<sup>AC</sup>

Réf B04

**CATALOGUE  
ARVEA**



500<sup>CFA</sup>  
2.5<sup>AC</sup>

Réf T10

**Testeur ÉCRAN  
SOLAIRE**







8 300<sup>CFA</sup>  
29.8<sup>AC</sup>  
Réf 20421  
**WHITE  
BEACH BAG**



8 300<sup>CFA</sup>  
29.8<sup>AC</sup>  
Réf 20420  
**ORANGE  
BEACH BAG**



8 300<sup>CFA</sup>  
29.8<sup>AC</sup>  
Réf 20422  
**GREEN  
BEACH BAG**



8 300<sup>CFA</sup>  
29.8<sup>AC</sup>  
Réf 20423  
**PINK  
BEACH BAG**



500<sup>CFA</sup>

Réf **SPF1**

**PETIT  
FORMAT**  
16cm/23cm



600<sup>CFA</sup>

Réf **SMF1**

**MOYEN  
FORMAT**  
25.5cm/35cm



700<sup>CFA</sup>

Réf **SGF1**

**GRAND  
FORMAT**  
47.5cm/39cm







À CÔTÉ DU CAFÉ DE VERSAILLES,  
ANGRE 7 ÈME TRANCHE ,COCODY,  
**ABIDJAN, CÔTE D'IVOIRE**

**ARVEA<sup>®</sup>**  
**CÔTE D'IVOIRE**



*Entre Beauté  
et Bien-être, vous  
n'avez pas à choisir,  
nous vous offrons  
les deux!*

Cosmétique naturelle  
Complément alimentaire  
Maquillage  
Parfum

ARVEA®  
Le rêve Africain

SCAN ME

