



IN-TRADECON
Connecting Business Worldwide



www.intradecon.com

ARQUITECTOS DEL COMERCIO INTERNACIONAL EMPRESARIAL

CONECTANDO NEGOCIOS EN TODO EL MUNDO



- ▶ Soluciones
Logísticas
Sostenibles





PRESENTACIÓN

CORPORATIVA



Intradecon es una plataforma estratégica que integra y opera el comercio internacional como un sistema estructurado, articulando logística, cumplimiento y arquitectura jurídica para permitir a las empresas internacionalizarse con control, eficiencia y sostenibilidad.

LOGÍSTICA SOSTENIBLE

10+

10+

100%

AÑOS DE
EXPERIENCIA

AÑOS DE
EXPERIENCIA

COMPROMISO Y
CALIDAD

www.intradecon.com





SERVICIOS CORE



Intradecon ofrece un portafolio integral de servicios orientado a la estructuración, integración y operación del comercio internacional como un sistema. Nuestro enfoque responde a la necesidad de superar la fragmentación tradicional del sector, articulando de manera coherente las dimensiones logísticas, jurídicas, estratégicas y de cumplimiento.



- 01 **SERVICIOS OPERATIVOS**
- 02 **SERVICIOS JURÍDICOS**
- 03 **SERVICIOS ESTRATÉGICOS**

1. SERVICIOS OPERATIVOS

Estos servicios corresponden a la ejecución y gestión de las operaciones de comercio exterior, asegurando eficiencia, cumplimiento y confiabilidad:

- Triangulación Internacional.
- Agenciamiento Aduanero.
- Transporte Global.
- Cambios Internacionales.
- Almacenamiento en Zona Franca.





“Diseñar, estructurar e integrar el comercio internacional como un sistema”.

2. SERVICIOS JURÍDICOS

Asesoría y representación legal en materia aduanera, incluyendo procesos administrativos, defensa ante sanciones y estructuración jurídica de operaciones internacionales.

- Derecho Aduanero.
- Derecho Cambiario.
- Representación Legal.
- Contratos internacionales.
- Debida Diligencia.
- Revisión de acuerdos.

www.intradecon.com





“Convertimos el comercio exterior en un sistema gestionado de forma centralizada y eficiente”.

3. SERVICIOS ESTRATÉGICOS

Estos servicios constituyen el núcleo estratégico de Intradecon, orientados a diseñar, estructurar e integrar el comercio internacional como un sistema:

- **Internacionalización empresarial:** Expansión internacional de las empresas. Nearshoring.
- **Outsourcing de comercio exterior (BPO):** Gestión integral y continua de las operaciones de comercio exterior.
- **Cumplimiento y Sostenibilidad (ESG):** Implementación de criterios ambientales, sociales y de gobernanza dentro de las operaciones internacionales.

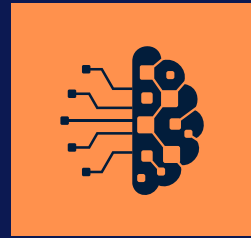
www.intradecon.com



“Ventaja competitiva global sostenida”.



POR QUÉ ELEGIRNOS?



INTEGRACIÓN SISTÉMICA

Intradecon unifica en una sola arquitectura los componentes logísticos, jurídicos y normativos, eliminando la fragmentación operativa y reduciendo riesgos en comercio exterior.



BPO PARA CRECIMIENTO

Nos encargamos de sus procesos clave de importación y exportación, permitiendo a la empresa cliente enfocarse en su estrategia y expansión, optimizando recursos.



SOSTENIBILIDAD ESTRUCTURAL (ESG)

Integra criterios ambientales, sociales y de gobernanza como base del modelo, fortaleciendo la competitividad y el acceso a mercados exigentes.



ARQUITECTURA MODULAR Y ESCALABLE

Ofrece soluciones por capas que cubren todo el ciclo de internacionalización, facilitando crecimiento progresivo, control y trazabilidad.



LA SOSTENIBILIDAD COMO INFRAESTRUCTURA DE CUMPLIMIENTO GLOBAL

El cumplimiento no es opcional; es la condición ineludible para competir en los mercados europeos y globales más exigentes. Convertimos la Logística Sostenible y el cumplimiento normativo en su principal ventaja competitiva.

Operamos bajo estándares verificados de desempeño social y ambiental.

Sistema



ESTATUS EMPRESA B CERTIFICADA™

Trazabilidad documental absoluta que protege su reputación y acceso a mercados.

DUE DILIGENCE



DEBIDA DILIGENCIA

Superación de barreras regulatorias estructurales.

COMERCIO JUSTO



COMERCIO JUSTO





“Somos el puente entre su operación local y su consolidación en mercados globales”.



UNA DÉCADA CONSTRUYENDO PUENTES HACIA LA EXPANSIÓN GLOBAL

Más de diez años de trayectoria consolidando capacidades distintivas en la articulación eficiente de cadenas globales de suministro.

Más de diez años diseñando infraestructuras empresariales que le han permitido crecer a nuestros clientes internacionalmente con control y trazabilidad.

6

4

24/7

360°

PAÍSES

CONTINENTES

SOPORTE

SOLUCIONES

Crecimiento sostenible





MANIFIESTO

El comercio internacional no es simple. Nunca lo ha sido.

“Durante décadas, las empresas han operado en un sistema fragmentado, donde la logística, el cumplimiento normativo y la estructuración jurídica avanzan por caminos separados.

El resultado no es solo ineficiencia, es incertidumbre, riesgo y limitaciones para crecer en mercados globales.

En Intradecon creemos que el problema no es el comercio exterior. Es la forma en que está estructurado.

Por ello, no nos limitamos a ejecutar operaciones. Integramos las piezas. Diseñamos sistemas. Orquestamos procesos.

Convertimos la complejidad en estructura, la fragmentación en coherencia y la operación en una plataforma de crecimiento.

Porque internacionalizar una empresa no debería ser una suma de trámites, sino un sistema que funcione”.

Ese es nuestro propósito.



OPERACIONES

No se trata simplemente de mover mercancías.



ESTRATÉGICAS

Se trata de diseñar sistemas completos de internacionalización con control y coherencia estratégica.



TOMA DECISIONES CON INTELIGENCIA



Agenda diagnóstico con uno de nuestros agentes especializados para diseñar su sistema de internacionalización y escalar su presencia en mercados globales.

Permítanos construir su ventaja competitiva.

 **+57-3106777622 - +57-3214539174**

 **comercial@intradecon.com**

 **www.intradecon.com**

 **Calle 114 #6A-92. Oficina: D401A - Hacienda Santa Barbara - Bogotá, Colombia**

