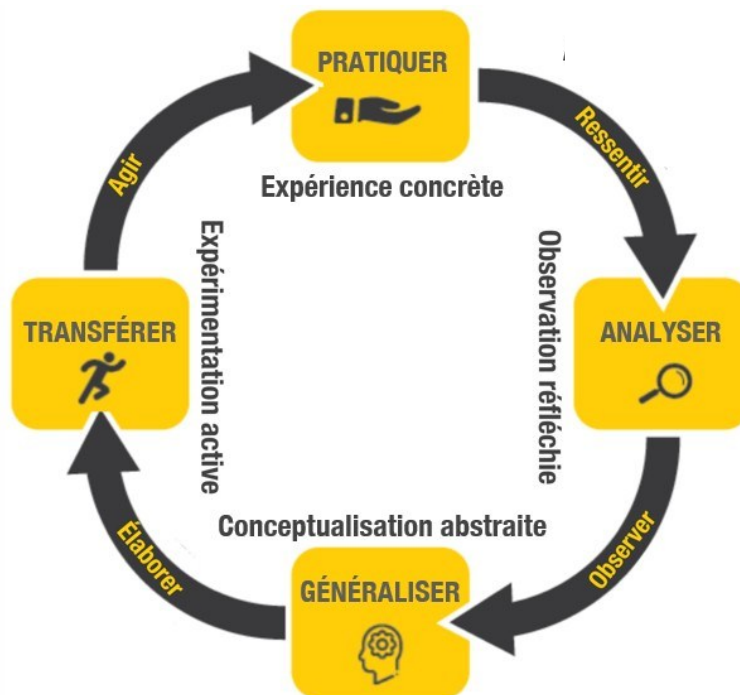


6 LEÇONS APPRISSES FACE À L'ÉCHEC

Leçon 1 – L'échec comme expérience

Fondé sur la théorie de l'apprentissage expérientiel ou experiential learning, le cycle de Kolb propose un cadre structuré pour comprendre et optimiser l'acquisition de nouvelles compétences. Ce modèle divise le processus en quatre étapes distinctes, chacune jouant un rôle fondamental dans la consolidation des connaissances. En favorisant une approche active de l'apprentissage, ces étapes permettent d'assimiler des concepts de manière progressive et pratique.

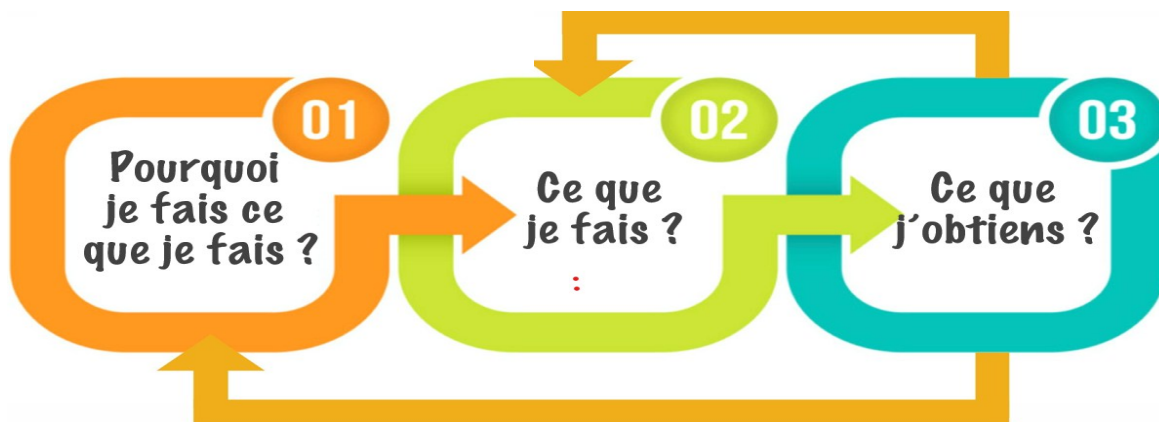


© 2004-2005, D. A. Kolb. Experiential Learning: Experiences as the Source of Knowledge and Development. Englewood Cliffs, NJ: Prentice Hall.

Ainsi, l'échec est une expérience qui peut être transformée en une source d'apprentissage et de connaissance.

Leçon 2 – L'échec n'est pas une identité

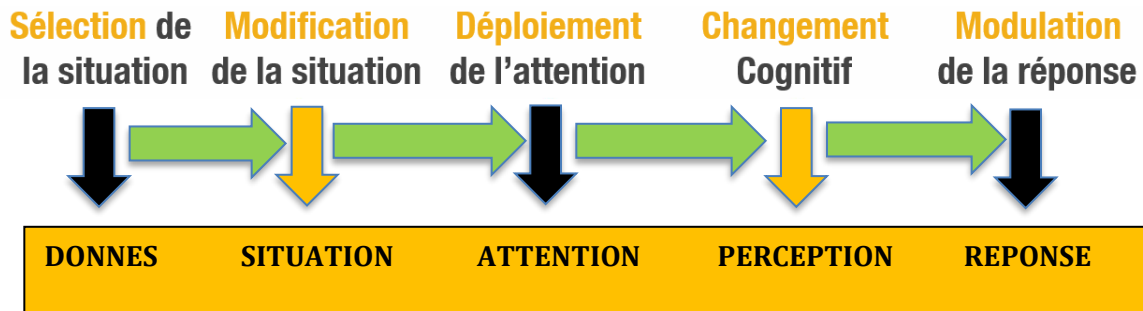
Considérer l'échec comme un événement temporaire et non comme une caractéristique permanente. Pour cela il faut apprendre à modifier ses actions selon les



différences entre les résultats attendus et ceux obtenus et bien sûr ajuster ses actions et parfois ses objectifs.

Leçon 3 – Réguler ses émotions

Réguler ses réponses émotionnelles détermine la propension à réfléchir de manière constructive.



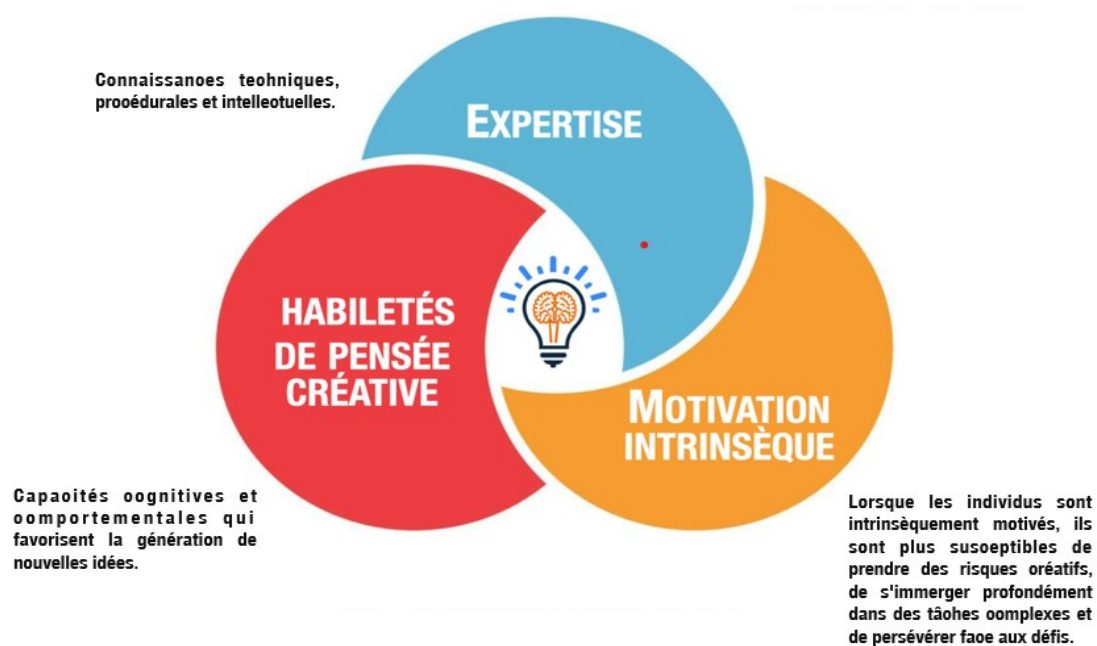
Leçon 4 – L'échec comme moteur de résilience

Comprendre que l'échec est un moteur d'expression du potentiel et de développement de la résilience.



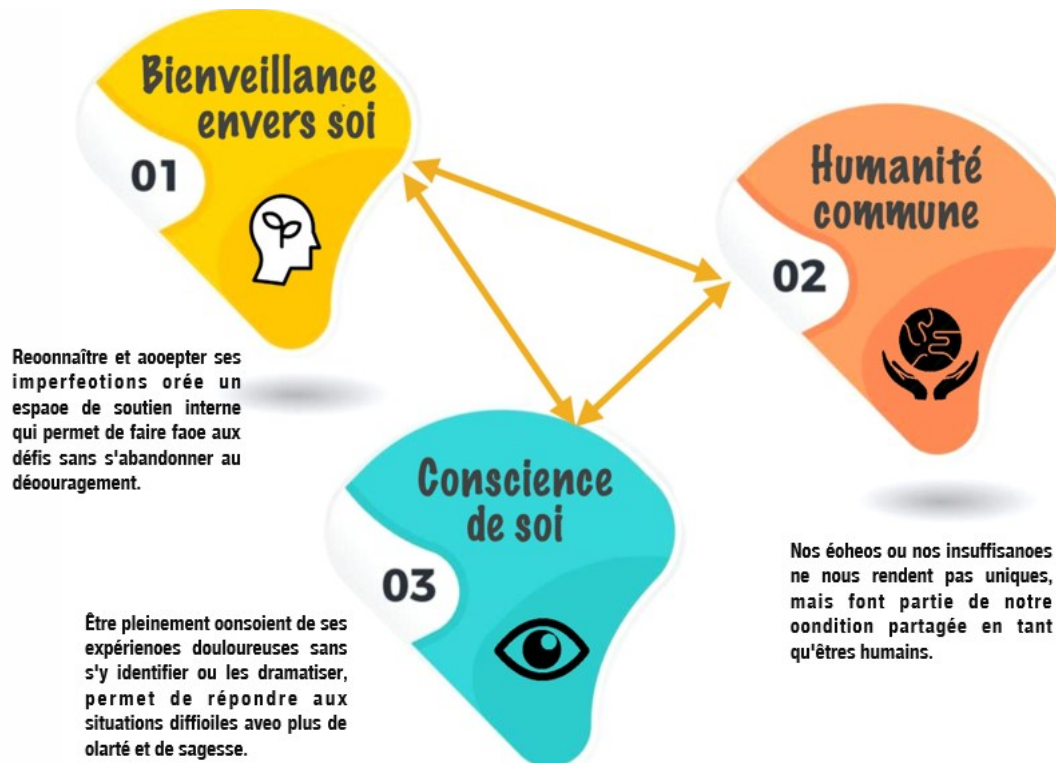
Leçon 5 – Créativité et innovation

L'échec stimule la créativité et l'innovation et catalyse la recherche de nouvelles solutions.



Leçon 6 – Croissance personnelle

Transformer l'échec en une expérience de croissance personnelle et de développement émotionnel.



À propos de l'auteur



Dirigeant expérimenté, consultant
partenaire, je m'appelle
LAURENT BRUHL

Mon travail qui illumine mes journées, consiste à **identifier, comprendre et faire évoluer** les comportements humains.

Mieux comprendre **pourquoi** les êtres humains font ce qu'ils font ?

Faire le lien entre l'entreprise, les organisations et les collaborateurs afin de redonner du sens et conduire les équipes, les dirigeants vers le succès.

C'est vous accompagner et vous assister dans vos projets

Suivez-moi sur



<https://www.linkedin.com/groups/16408041/>
<https://www.linkedin.com/in/laurentbruhl>

Si vous souhaitez soutenir mon travail ou si vous l'appréciez, merci de



Groupe privé LINKEDIN : Entrepreneurs, Dirigeants, Leaders

Page LINKEDIN : Laurent Bruhl

Site www.lb2ad.com