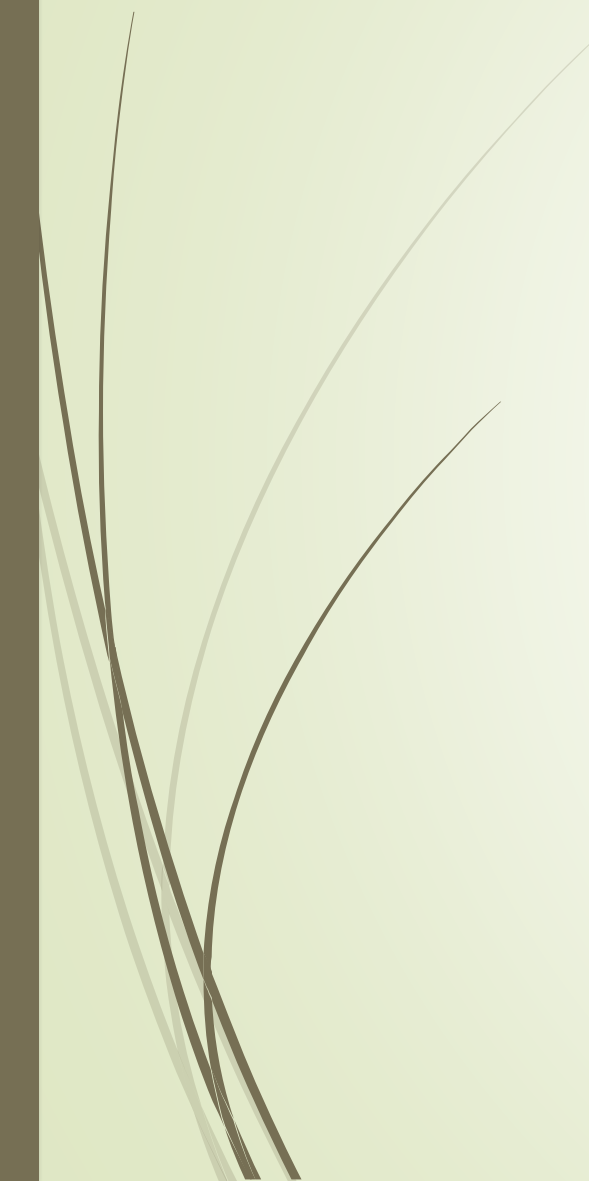


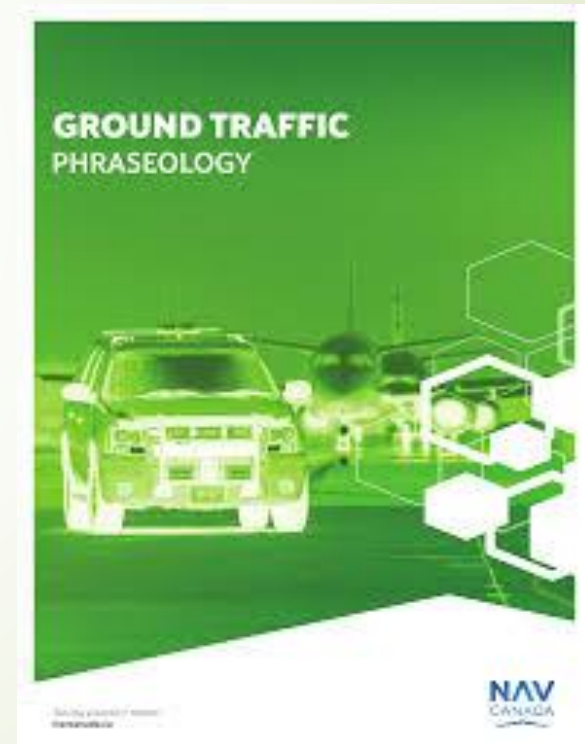


Learning Module 2



OBLIGATORY AERONAUTICAL PHRASEOLOGY

English and French Version
Version anglaise et française



Information Consignes



You must learn and understand all the phrases in red
You will some questions from this module in the test and in
ENGLISH ONLY

Vous devez apprendre et comprendre toutes les phrases
en rouge.

Vous trouverez des questions de ce module lors du test, et
uniquement en anglais.

HOW PILOTS & GROUND CREW COMMUNICATE

- Standardized Phrases
- Radio Communication
- Hand Signals
- Readbacks
- Calm & Clear Tone





Alignement avec attente

- ATC: Alignez vous et attendez piste 32L
- **Line up and wait runway 32L)**
- Avion: Je m'aligne et j'attends Piste 32L
- **(lining up and waiting runway 32L)**
- ATC: Remontez piste 32L alignez-vous et attendez
(backtrack runway 32L, line up and wait)
- Avion: Je remonte la piste 32L je m'aligne et j'attends
(backtracking runway 32L, lining up and waiting)



Multi-Alignements (un avion s'aligne derrière un autre avion)

- ATC: Alignez vous et attendez piste 32L numéro 2 au départ
- **(line up and wait runway 32L number 2 for departure)**
- Avion: Je m'aligne et j'attends piste 32L numéro 2 au départ
- **(lining up and waiting runway 32L number 2 for departure)**



Autorisation de décollage

- ATC: Piste 32L autorisé décollage vent 280/15
- **Runway 32L cleared for take-off wind 280/15kts)**
- Avion: Piste 32L, je décolle
- **(Runway 32L cleared for take-off)**
- ATC: Alignez vous piste 32L autorisé décollage vent 280/15
- **(Line up runway 32L, cleared for take-off)**
- Avion: Je m'aligne piste 32L et je décolle
- **(Lining up runway 32L and cleared for take-off)**
- ATC: Alignez vous piste 32L autorisé décollage immédiat vent 280/15
- **(Line up runway 32L, cleared for immediate take-off)**



Options sur atterissage

- Avion: Demande toucher
- **(Request touch and go)**
- ATC: Piste 32L autorisé touché
- **(Runway 32L cleared touch and go)**
- Avion: Demande exercice d'autorotation
- **(Request pratique autorotation)**
- Avion: Demande option
- **(Request option)**
- ATC: Piste 32L autorisé option
- **(Runway 32L cleared option)**
- ATC: Remettez le gaz
- **(Go around)**
- Avion: Je remets le gaz
- **(Going around)**



Interruption de décollage

- ATC: Stoppez immédiatement (indicatif d'avion) Stoppez immédiatement
- **(Stop Immediately (callsign) Stop Immediately)**
- Avion: Je stoppe immédiatement
- **(Stopping Immediately)**
- AVION: J'interromps le décollage
- **(Aborting take-off)**



Approche (dernière phase de l'approche avant finale et atterrissage)

- ATC: Autorisé approche (exemple ILS) piste 32L
- **(Cleared ILS approach runway 32L)**
- Avion : Autorisé approche ILS piste 32L
- **(Cleared ILS approach runway 32L)**
- Avion: Demande une approche ILS piste 32L
- **(Request ILS approach runway 32L)**
- ATC: Autorisé approche piste 32L
- **(Cleared approach runway 32L)**



Autorisation d'atterrissage

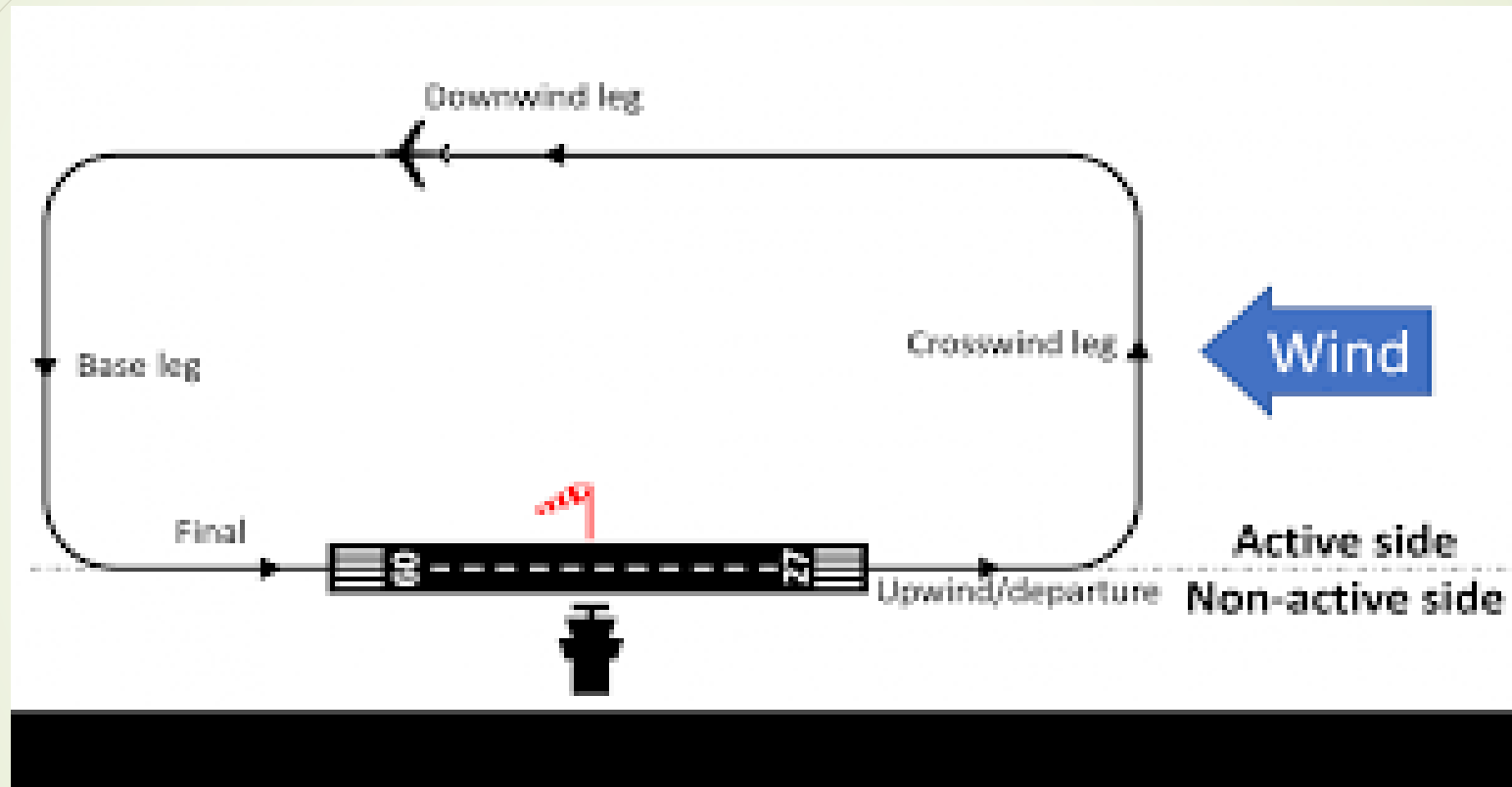
- ATC: Piste 32L autorisé atterrissage vent 280/15
- **(Runway 32L cleared to land wind 280/15Kts)**



Manœuvres particulières

- Prévoyez un atterrissage complet
- **(Expect a full stop landing)**
- ATC: Faites un atterrissage complet
- **(Make a full stop landing)**
- Avion: Atterrissage complet
- **(Full stop landing)**

Circuit de l'aérodrome (tour de piste)

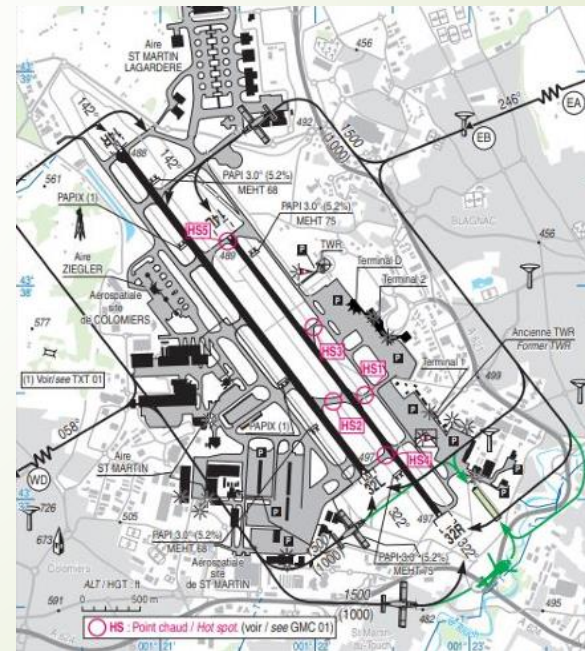


Circuit de l'aérodrome (tour de piste)

- Vent arrière
- **(Downwind)**
- Fin de vent arrière
- **(End of downwind)**
- Etape de base
- **(Base leg)**
- Dernier virage
- **(Turning final)**
- Finale (Finale)
- **(Final)**

Circuit de l'aérodrome (tour de piste)

- Le sens des virages est décrit par les termes : main gauche ou main droite (**main gauche = left hand/main droite = right hand**)
- Exemple:- Entrez vent arrière main droite piste 32L, rappelez vent arrière (**enter right hand downwind runway 32L, report downwind 32L**)



End of module
Fin du module

